

Cuadro 1. Coberturas de vacunación por Región Sanitaria según biológico y dosis

Paraguay, 31 de Diciembre 2017 - 27 de Octubre de 2018

Cobertura ideal para el periodo: 83 %

Semana N° 43

N°	Regiones Sanitarias	Menores de 1 año																						
		Pob.	1ra. Dosis								2da. Dosis								3ra. Dosis					
			Hb-Ped	%	BCG	%	IPV	%	Rota	%	Penta	%	PCV13	%	Rota	%	Penta	%	PCV13	%	b-OPV	%	Penta	%
1	Concepción	5.893	3.718	63	3.768	64	3.824	65	3.829	65	3.837	65	3.416	58	3.709	63	3.747	64	3.502	59	3.193	54	3.498	59
2.1	San Pedro N.	4.497	2.892	64	3.196	71	3.145	70	3.136	70	3.145	70	3.167	70	2.997	67	3.013	67	3.230	72	2.879	64	2.881	64
2.2	San Pedro S.	5.091	2.242	44	2.493	49	2.813	55	2.798	55	2.816	55	2.822	55	2.683	53	2.686	53	2.815	55	2.524	50	2.549	50
3	Cordillera	5.963	3.351	56	3.378	57	3.785	63	3.790	64	3.787	64	3.711	62	3.687	62	3.737	63	3.867	65	3.736	63	3.734	63
4	Guairá	4.375	2.217	51	2.338	53	2.371	54	2.381	54	2.380	54	2.382	54	2.291	52	2.305	53	2.427	55	2.186	50	2.290	52
5	Caaguazú	11.795	6.703	57	7.152	61	7.190	61	7.160	61	7.186	61	7.247	61	7.111	60	7.127	60	7.826	66	6.369	54	6.849	58
6	Caazapá	4.360	1.973	45	2.139	49	2.111	48	2.111	48	2.111	48	2.118	49	2.094	48	2.096	48	2.310	53	1.987	46	2.063	47
7	Itapúa	12.602	6.349	50	6.643	53	6.676	53	6.660	53	6.685	53	7.085	56	6.564	52	6.595	52	6.809	54	6.410	51	6.767	54
8	Misiones	2.453	1.515	62	1.524	62	1.483	60	1.483	60	1.482	60	1.484	60	1.467	60	1.467	60	1.623	66	1.472	60	1.472	60
9	Paraguarí	4.538	2.347	52	2.442	54	2.497	55	2.496	55	2.497	55	2.502	55	2.449	54	2.449	54	2.745	60	2.409	53	2.409	53
10	Alto Paraná	16.650	12.847	77	13.047	78	12.637	76	12.558	75	12.436	75	12.119	73	11.960	72	11.752	71	11.975	72	9.767	59	10.383	62
11	Central	41.108	28.733	70	28.890	70	27.890	68	28.077	68	27.092	66	25.914	63	27.273	66	25.623	62	26.446	64	24.551	60	24.475	60
12	Ñeembucú	1.446	870	60	857	59	866	60	865	60	864	60	869	60	846	59	846	59	918	63	836	58	837	58
13	Amambay	3.597	2.677	74	2.839	79	2.810	78	2.795	78	2.805	78	2.646	74	2.689	75	2.688	75	2.717	76	2.285	64	2.402	67
14	Canindeyú	5.071	2.682	53	3.480	69	3.413	67	3.350	66	3.405	67	3.484	69	3.326	66	3.414	67	3.833	76	3.284	65	3.311	65
15	Pte. Hayes	2.862	1.524	53	1.900	66	1.987	69	1.979	69	1.989	69	1.972	69	1.886	66	1.904	67	1.980	69	1.712	60	1.772	62
16	Boquerón	1.455	1.163	80	1.310	90	1.266	87	1.266	87	1.265	87	1.197	82	1.098	75	1.099	76	1.068	73	996	68	1.089	75
17	Alto Py	412	263	64	289	70	342	83	342	83	337	82	323	78	343	83	340	83	331	80	330	80	329	80
18	Capital	7.673	6.667	87	6.755	88	6.331	83	6.495	85	6.295	82	5.946	77	6.394	83	6.155	80	6.171	80	5.859	76	5.930	77
	País	141.841	90.733	64	94.440	67	93.437	66	93.571	66	92.414	65	90.404	64	90.867	64	89.043	63	92.593	65	82.785	58	85.040	60

Obs: Las regiones de Canindeyú y Capital no han reportado en esta semana.

Fuente: Datos reportados al PAI-Visual - Sub-Sistema de Información de Coberturas del PAI

Fecha de Emisión: 31/10/2018

Hora: 14:15

Cuadro 1. Coberturas de vacunación por Región Sanitaria según biológico y dosis

Paraguay, 31 de Diciembre 2017 - 27 de Octubre de 2018

Cobertura ideal para el periodo: 83 %

Semana N° 43

N°	Regiones Sanitarias	1 año															4 años						
		Pob.	1ra. Dosis												Pob.	Refuerzo							
			SPR	%	AA	%	PCV13 R	%	b-OPV R	%	DPT R	%	VVZ	%		VHA	%	DPT	%	b-OPV	%	SPR	%
1	Concepción	5.869	3.669	63	3.575	61	3.125	53	2.938	50	3.141	54	3.398	58	3.400	58	5.807	3.339	57	3.102	53	3.354	58
2.1	San Pedro N.	4.486	3.370	75	3.067	68	3.366	75	2.690	60	2.691	60	2.792	62	2.793	62	4.488	2.869	64	2.867	64	2.870	64
2.2	San Pedro S.	5.078	2.849	56	2.747	54	2.839	56	2.487	49	2.494	49	2.585	51	2.576	51	5.080	2.606	51	2.603	51	2.608	51
3	Cordillera	5.902	3.999	68	3.987	68	3.941	67	3.756	64	3.775	64	3.868	66	3.869	66	5.751	3.889	68	3.855	67	3.883	68
4	Guairá	4.371	2.518	58	2.541	58	2.496	57	2.066	47	2.091	48	2.203	50	2.179	50	4.350	2.456	56	2.366	54	2.470	57
5	Caaguazú	11.716	7.315	62	7.244	62	7.264	62	5.550	47	5.849	50	6.556	56	6.550	56	11.669	6.267	54	5.838	50	6.290	54
6	Caazapá	4.348	2.256	52	2.314	53	2.264	52	1.973	45	2.038	47	2.161	50	2.148	49	4.322	2.275	53	2.193	51	2.276	53
7	Itapúa	12.530	7.112	57	7.070	56	7.108	57	5.595	45	5.792	46	6.368	51	6.373	51	12.443	6.636	53	6.362	51	6.735	54
8	Misiones	2.428	1.649	68	1.671	69	1.649	68	1.496	62	1.496	62	1.499	62	1.494	62	2.380	1.514	64	1.514	64	1.515	64
9	Paraguarí	4.553	2.644	58	2.643	58	2.644	58	2.563	56	2.563	56	2.622	58	2.622	58	4.628	2.843	61	2.843	61	2.843	61
10	Alto Paraná	16.617	11.802	71	11.994	72	10.936	66	7.738	47	8.228	50	9.809	59	9.806	59	16.597	9.807	59	8.952	54	9.925	60
11	Central	40.814	27.920	68	27.860	68	25.599	63	20.872	51	20.976	51	24.460	60	24.499	60	39.629	21.332	54	21.212	54	21.665	55
12	Ñeembucú	1.453	899	62	868	60	899	62	816	56	817	56	823	57	822	57	1.473	962	65	962	65	963	65
13	Amambay	3.571	2.756	77	2.712	76	2.553	71	1.826	51	1.921	54	2.388	67	2.379	67	3.540	2.007	57	1.899	54	2.047	58
14	Canindeyú	5.042	3.571	71	3.473	69	3.525	70	2.787	55	2.802	56	3.134	62	3.134	62	4.980	2.859	57	2.829	57	2.863	57
15	Pte. Hayes	2.816	2.098	75	2.091	74	2.021	72	1.370	49	1.412	50	1.796	64	1.783	63	2.738	1.622	59	1.583	58	1.623	59
16	Boquerón	1.432	1.147	80	1.158	81	983	69	862	60	894	62	1.085	76	1.073	75	1.386	917	66	923	67	935	67
17	Alto Py	398	377	95	364	91	371	93	299	75	300	75	347	87	346	87	380	320	84	321	84	311	82
18	Capital	7.797	6.668	86	6.580	84	5.927	76	4.845	62	4.888	63	5.757	74	5.801	74	8.430	5.102	61	5.022	60	5.238	62
País		141.221	94.619	67	93.959	67	89.510	63	72.529	51	74.168	53	83.651	59	83.647	59	140.071	79.622	57	77.246	55	80.414	57

Obs: Las regiones de Canindeyú y Capital no han reportado en esta semana.

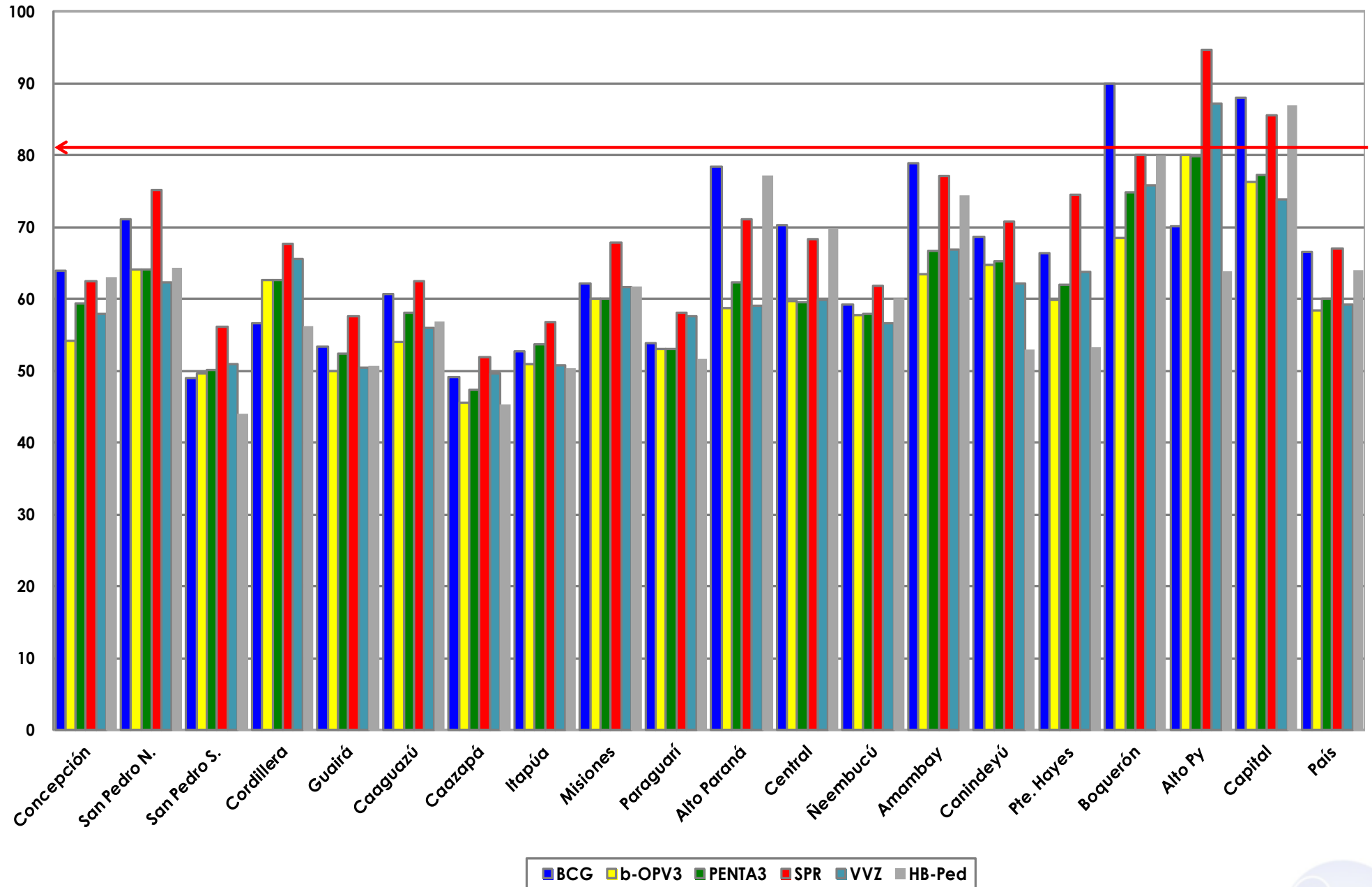
Fecha de Emisión: 31/10/2018

Fuente: Datos reportados al PAI-Visual - Sub-Sistema de Información de Coberturas del PAI

Hora: 14:15

Gráfico 1. Coberturas del programa regular por Región Sanitaria según biológico
Paraguay, 31 diciembre 2017 - 27 de Octubre de 2018

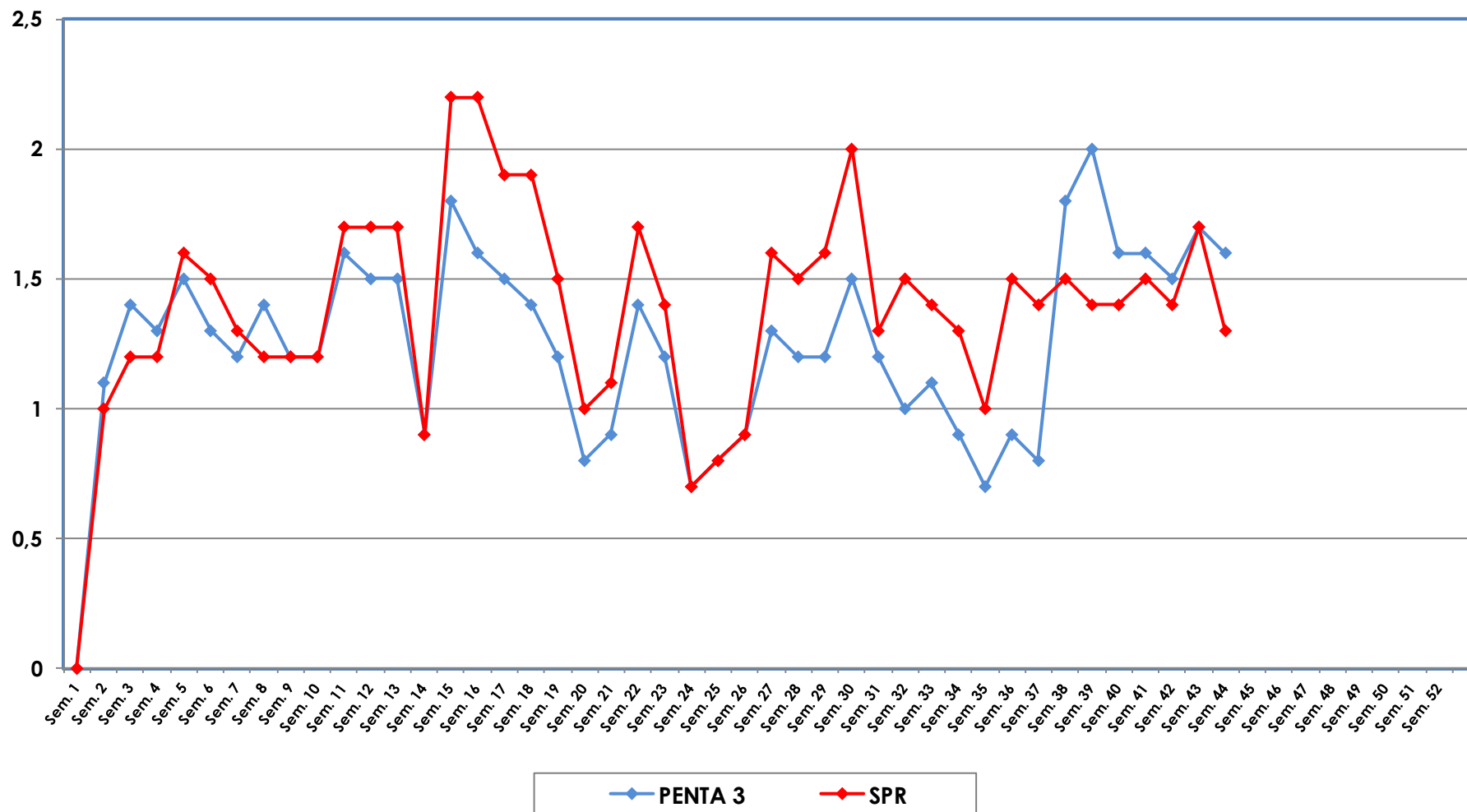
Cobertura ideal para el periodo 83 %



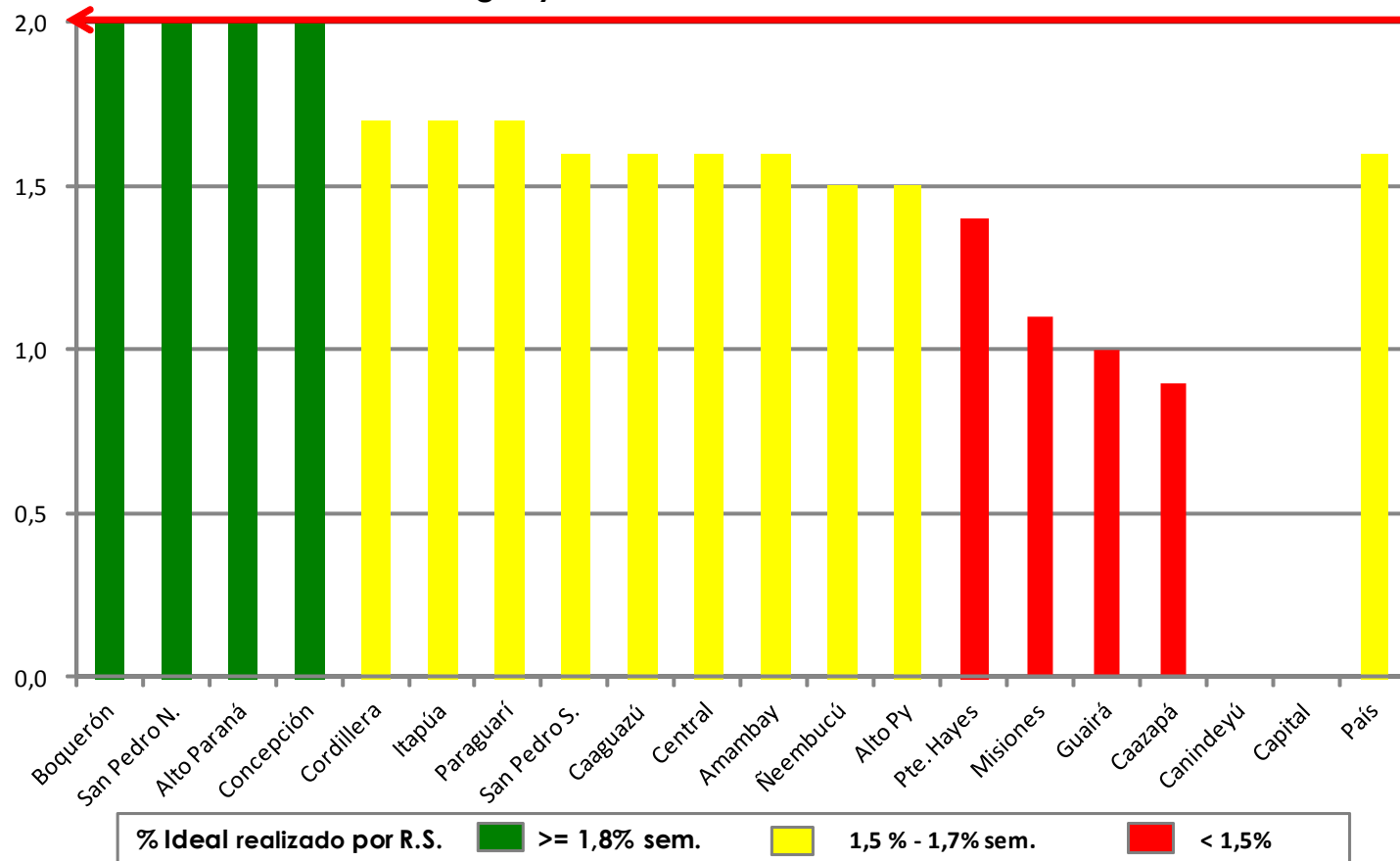
Fuente: Datos reportados al PAI-Visual - Sub-Sistema de Información de Coberturas del PAI



**Gráfico 2. Monitoreo semanal de coberturas con Penta3 y SPR
Paraguay, hasta la semana 43-2018**



**Gráfico 3. Ranking de coberturas con Penta3.
Paraguay, solo de la semana N° 43 - 2018**



Fuente: Datos reportados al PAI-Visual - Sub-Sistema de Información de Coberturas del PAI

