

BOLETIN

Coberturas Programa Regular



TSÁI HA TEKO
PORÁVE
POLÍTICA
NACIONAL DE
SALUD PÚBLICA
Y BIENESTAR SOCIAL



PROGRAMA AMPLIADO
DE INMUNIZACIONES
PARAGUAY

TETÁ REKUÁI
GOBIERNO NACIONAL
TETÁ REKUÁI
KATYRÁVA KATYRÁVA KATYRÁVA
KATYRÁVA KATYRÁVA KATYRÁVA

Cuadro 1. Coberturas de vacunación por Región Sanitaria según biológico y dosis

Paraguay, 03 de Enero 2016 - 22 de Octubre de 2016

Cobertura ideal para el periodo: 81 %

Semana N° 42

N°	Regiones Sanitarias	Menores de 1 año																				1 año										4 años										
		Pob.	1ra. Dosis					2da. Dosis					3ra. Dosis					Pob.	1ra. Dosis		Dosis Única						Pob.	Refuerzo														
			BCG	%	IPV	%	Rota	%	Penta	%	PCV10	%	Rota	%	Penta	%	PCV10		%	OPV	%	b-OPV	%	Penta	%	SPR		%	PCV10	%	AA	%	DPT R	%	VVZ	%	VHA	%	DPT	%	SPR	%
1	Concepción	5.885	3.936	66,9	3.862	65,6	3.692	62,7	3.845	65,3	3.847	65,4	3.585	60,9	3.763	63,9	3.815	64,8	1.347	22,9	2.261	61,3	3.604	61,2	5.856	4.769	81,4	4.274	73,0	3.912	66,8	3.540	60,5	3.813	65,1	3.811	65,1	5.754	3.841	66,8	3.957	68,8
2.1	San Pedro N.	4.511	3.339	74,0	3.349	74,2	3.310	73,4	3.349	74,2	3.348	74,2	3.108	68,9	3.153	69,9	3.154	69,9	1.192	26,4	2.014	71,1	3.206	71,1	4.484	3.741	83,4	3.374	75,2	2.942	65,6	2.801	62,5	3.076	68,6	3.080	68,7	4.454	2.975	66,8	2.962	66,5
2.2	San Pedro S.	5.122	2.928	57,2	3.036	59,3	3.002	58,6	3.033	59,2	3.025	59,1	3.021	59,0	3.069	59,9	3.064	59,8	1.132	22,1	1.877	58,7	3.010	58,8	5.091	3.380	66,4	3.192	62,7	2.748	54,0	2.797	54,9	2.967	58,3	2.970	58,3	5.056	3.360	66,5	3.429	67,8
3	Cordillera	5.890	3.800	64,5	4.077	69,2	4.035	68,5	4.066	69,0	4.075	69,2	3.915	66,5	4.008	68,0	4.011	68,1	1.430	24,3	2.562	67,8	3.989	67,7	5.823	4.297	73,8	4.129	70,9	4.147	71,2	3.838	65,9	3.960	68,0	3.957	68,0	5.666	4.003	70,6	4.125	72,8
4	Guairá	4.395	2.374	54,0	2.368	53,9	2.346	53,4	2.369	53,9	2.370	53,9	2.272	51,7	2.332	53,1	2.330	53,0	856	19,5	1.472	53,0	2.322	52,8	4.375	2.746	62,8	2.515	57,5	2.392	54,7	2.043	46,7	2.478	56,6	2.440	55,8	4.330	2.218	51,2	2.534	58,5
5	Caaguazú	11.798	7.310	62,0	7.348	62,3	7.306	61,9	7.252	61,5	7.351	62,3	7.111	60,3	7.064	59,9	7.158	60,7	2.503	21,2	4.261	57,3	6.718	56,9	11.718	8.477	72,3	7.709	65,8	7.450	63,6	6.405	54,7	7.230	61,7	7.220	61,6	11.656	6.805	58,4	6.873	59,0
6	Caazapá	4.359	2.045	46,9	2.138	49,0	2.113	48,5	2.138	49,0	2.142	49,1	2.100	48,2	2.136	49,0	2.134	49,0	858	19,7	1.344	50,5	2.203	50,5	4.337	3.314	76,4	2.544	58,7	2.332	53,8	2.254	52,0	2.471	57,0	2.486	57,3	4.281	2.435	56,9	3.288	76,8
7	Itapúa	12.543	7.170	57,2	7.334	58,5	7.329	58,4	7.334	58,5	7.333	58,5	7.278	58,0	7.276	58,0	7.273	58,0	2.692	21,5	4.598	58,1	7.292	58,1	12.492	7.386	59,1	7.389	59,1	6.852	54,9	6.662	53,3	7.181	57,5	7.165	57,4	12.462	7.082	56,8	7.012	56,3
8	Misiones	2.429	1.505	62,0	1.512	62,2	1.508	62,1	1.513	62,3	1.519	62,5	1.447	59,6	1.448	59,6	1.453	59,8	587	24,2	883	60,5	1.471	60,6	2.405	1.625	67,6	1.620	67,4	1.585	65,9	1.487	61,8	1.566	65,1	1.563	65,0	2.356	1.561	66,3	1.549	65,7
9	Paraguarí	4.598	2.563	55,7	2.579	56,1	2.509	54,6	2.501	54,4	2.580	56,1	2.469	53,7	2.481	54,0	2.555	55,6	941	20,5	1.534	53,8	2.465	53,6	4.615	2.852	61,8	2.797	60,6	2.786	60,4	2.664	57,7	2.755	59,7	2.755	59,7	4.670	2.965	63,5	3.307	70,8
10	Alto Paraná	16.722	12.898	77,1	12.838	76,8	12.389	74,1	12.655	75,7	12.869	77,0	11.642	69,6	12.040	72,0	12.424	74,3	4.359	26,1	6.825	66,9	11.120	66,5	16.654	13.497	81,0	13.173	79,1	11.934	71,7	8.851	53,1	10.960	65,8	10.967	65,9	16.667	10.146	60,9	10.304	61,8
11	Central	40.496	28.735	71,0	28.227	69,7	26.284	64,9	28.258	69,8	28.313	69,9	24.381	60,2	27.583	68,1	28.370	70,1	9.863	24,4	16.128	64,2	26.063	64,4	40.084	31.492	78,6	28.332	70,7	27.713	69,1	21.196	52,9	24.991	62,3	24.935	62,2	38.916	23.393	60,1	24.103	61,9
12	Ñeembucú	1.468	805	54,8	823	56,1	779	53,1	837	57,0	838	57,1	779	53,1	852	58,0	849	57,8	299	20,4	514	55,4	813	55,4	1.471	852	57,9	850	57,8	785	53,4	911	61,9	865	58,8	875	59,5	1.489	898	60,3	845	56,7
13	Amambay	3.585	2.915	81,3	2.959	82,5	2.772	77,3	2.957	82,5	2.932	81,8	2.584	72,1	2.829	78,9	2.812	78,4	934	26,1	1.712	73,8	2.650	73,9	3.564	3.299	92,6	2.894	81,2	2.606	73,1	1.898	53,3	2.494	70,0	2.482	69,6	3.517	2.300	65,4	2.515	71,5
14	Canindeyú	5.048	3.500	69,3	3.660	72,5	3.514	69,6	3.637	72,0	3.613	71,6	3.409	67,5	3.607	71,5	3.601	71,3	1.273	25,2	2.186	68,5	3.462	68,6	5.017	4.027	80,3	3.664	73,0	3.307	65,9	3.012	60,0	3.338	66,5	3.330	66,4	4.934	3.052	61,9	3.091	62,6
15	Pte. Hayes	2.823	1.942	68,8	1.934	68,5	1.872	66,3	2.020	71,6	1.950	69,1	1.815	64,3	2.022	71,6	1.945	68,9	649	23,0	1.125	62,8	1.775	62,9	2.778	2.309	83,1	2.190	78,8	1.909	68,7	1.648	59,3	1.941	69,9	1.957	70,4	2.685	1.882	70,1	1.734	64,6
16	Boquerón	1.436	1.242	86,5	1.294	90,1	1.221	85,0	1.280	89,1	1.304	90,8	1.126	78,4	1.214	84,5	1.281	89,2	356	24,8	699	73,5	1.024	71,3	1.410	1.413	100,2	1.272	90,2	925	65,6	1.055	74,8	1.180	83,7	1.128	80,0	1.353	1.098	81,2	1.112	82,2
17	Alto Py	403	250	62,0	269	66,7	265	65,8	270	67,0	269	66,7	252	62,5	258	64,0	260	64,5	105	26,1	154	64,3	259	64,3	390	377	96,7	345	88,5	323	82,8	265	67,9	322	82,6	322	82,6	374	317	84,8	351	93,9
18	Capital	8.027	7.204	89,7	6.898	85,9	6.586	82,0	6.926	86,3	6.881	85,7	6.262	78,0	6.789	84,6	6.885	85,8	2.395	29,8	3.830	77,6	6.344	79,0	8.223	7.931	96,4	6.861	83,4	6.210	75,5	5.254	63,9	6.503	79,1	6.479	78,8	8.930	5.720	64,1	5.828	65,3
	País	141.538	96.461	68,2	96.505	68,2	92.832	65,6	96.240	68,0	96.559	68,2	88.556	62,6	93.924	66,4	95.374	67,4	33.771	23,9	55.979	63,4	89.790	63,4	140.787	107.784	76,6	99.124	70,4	92.858	66,0	78.581	55,8	90.091	64,0	89.922	63,9	139.550	86.051	61,7	88.919	63,7

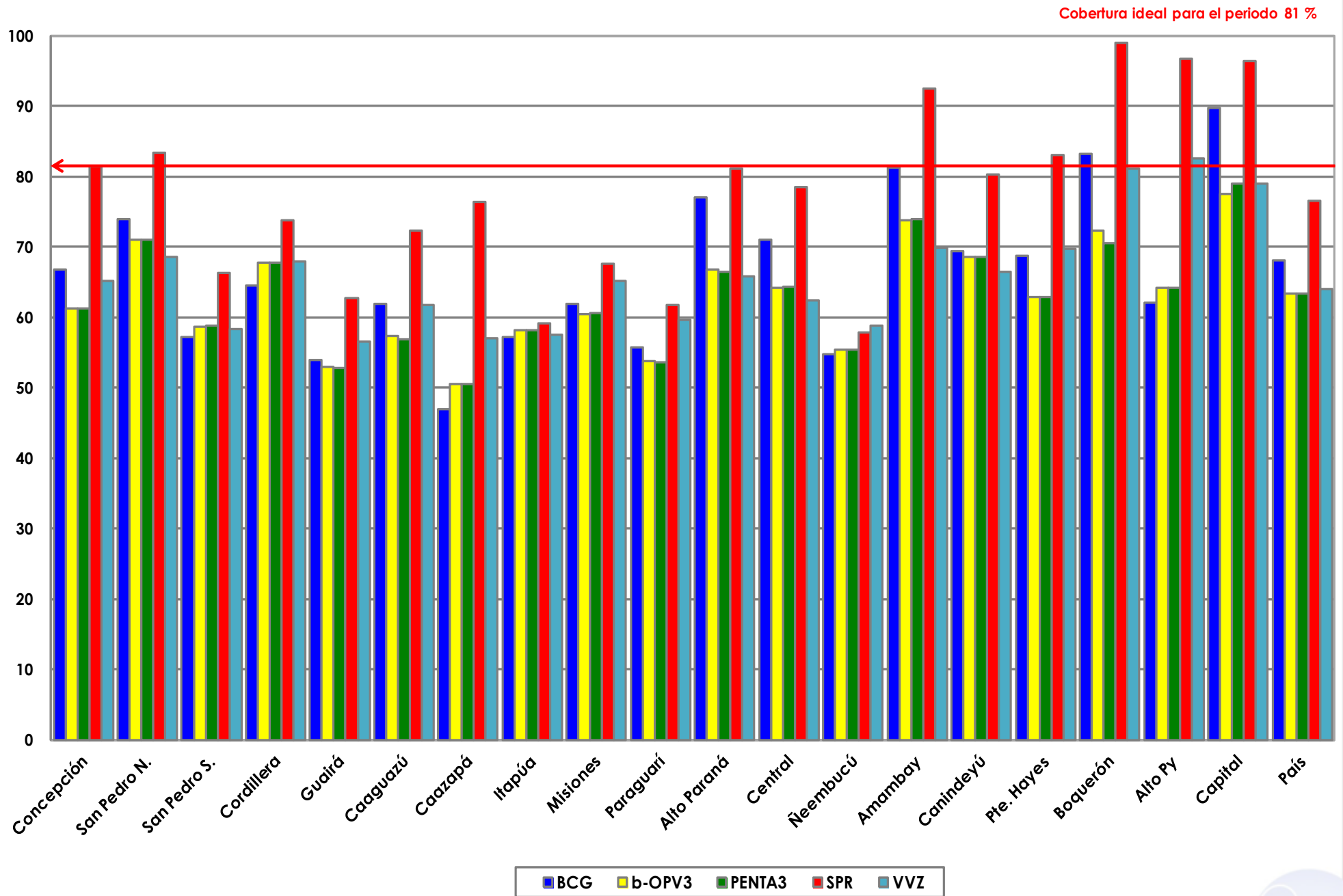
Obs: La XII R.S Ñeembucú no reportó datos en esta semana.

Fuente: Datos reportados al PAI-Visual - Sub-Sistema de Información de Coberturas del PAI

Fecha de Emisión: 26/10/2016

Hora: 14:15

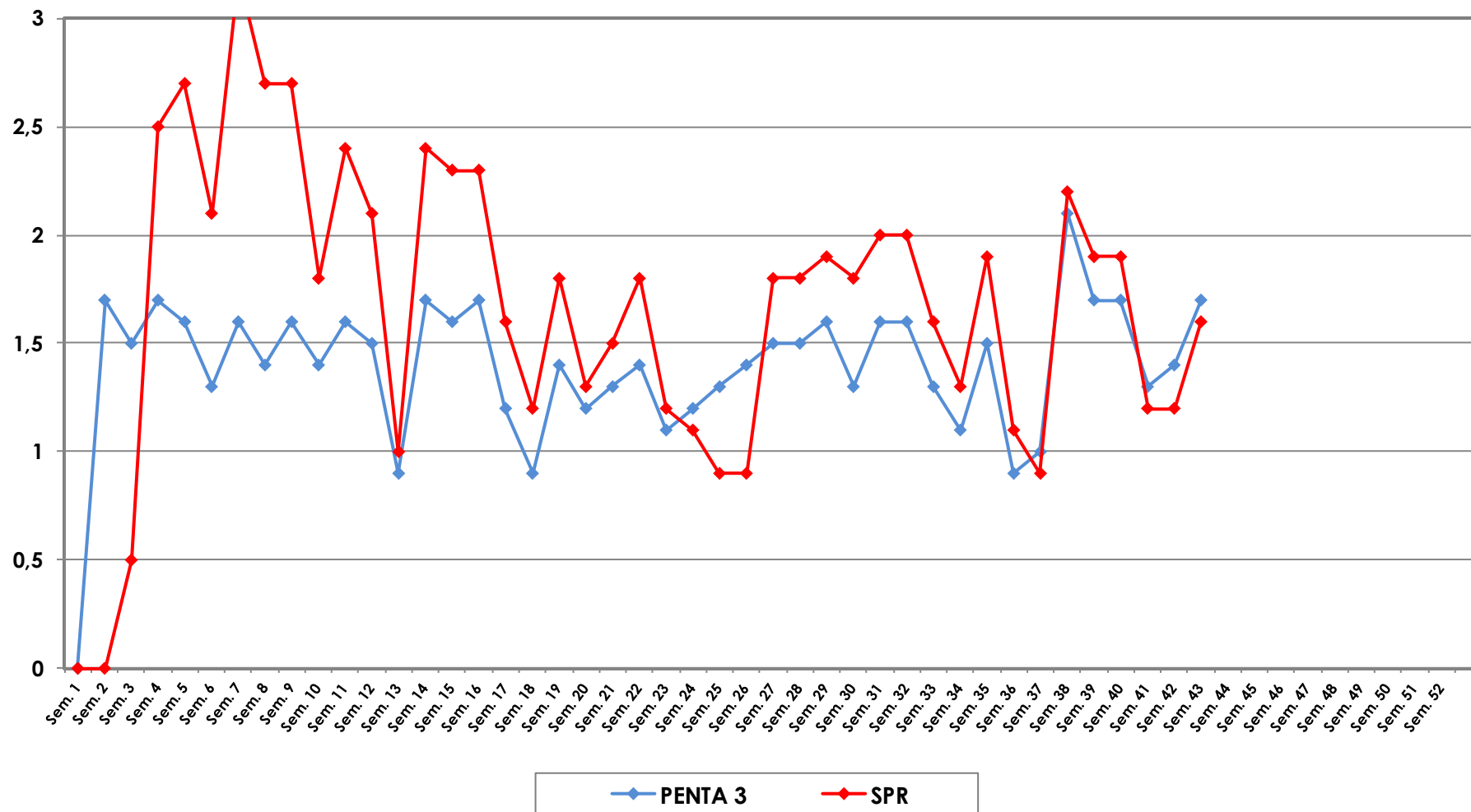
Gráfico 1. Coberturas del programa regular por Región Sanitaria según biológico
Paraguay, 03 enero 2016 - 22 de octubre de 2016



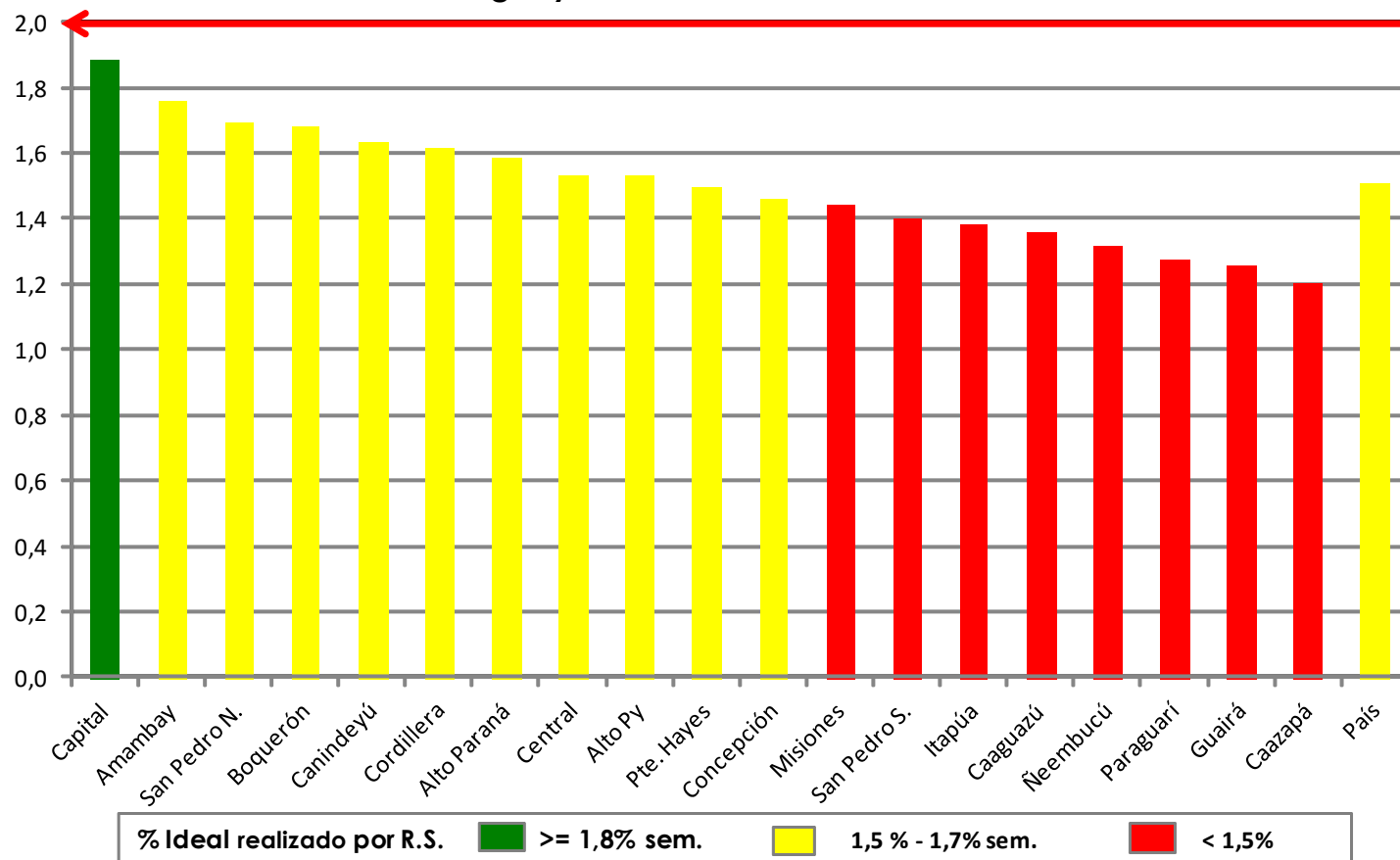
Fuente: Datos reportados al PAI-Visual - Sub-Sistema de Información de Coberturas del PAI



Gráfico 2. Monitoreo semanal de coberturas con Penta3 y SPR
Paraguay, hasta la semana 42-2016



**Gráfico 3. Ranking de coberturas con Penta3.
Paraguay, hasta la semana N° 42 - 2016**



Fuente: Datos reportados al PAI-Visual - Sub-Sistema de Información de Coberturas del PAI

