

## Cuadro 1. Coberturas de vacunación por Región Sanitaria según biológico y dosis

Paraguay, 31 de Diciembre 2017 - 13 de Octubre de 2018

Cobertura ideal para el periodo: 79 %

Semana N° 41

N°	Regiones Sanitarias	Pob.	Menores de 1 año																					
			1ra. Dosis										2da. Dosis					3ra. Dosis						
			Hb-Ped	%	BCG	%	IPV	%	Rota	%	Penta	%	PCV13	%	Rota	%	Penta	%	PCV13	%	b-OPV	%	Penta	%
1	Concepción	5.893	3.577	61	3.621	61	3.605	61	3.602	61	3.617	61	3.075	52	3.509	60	3.546	60	3.144	53	2.945	50	3.265	55
2.1	San Pedro N.	4.497	2.769	62	3.052	68	2.961	66	2.952	66	2.961	66	2.983	66	2.823	63	2.839	63	3.056	68	2.683	60	2.685	60
2.2	San Pedro S.	5.091	2.165	43	2.401	47	2.662	52	2.648	52	2.664	52	2.666	52	2.536	50	2.540	50	2.665	52	2.356	46	2.380	47
3	Cordillera	5.963	3.230	54	3.270	55	3.592	60	3.587	60	3.578	60	3.245	54	3.482	58	3.551	60	3.460	58	3.521	59	3.518	59
4	Guairá	4.375	2.148	49	2.266	52	2.259	52	2.265	52	2.268	52	2.270	52	2.187	50	2.201	50	2.323	53	2.078	47	2.192	50
5	Caaguazú	11.795	6.388	54	6.861	58	6.839	58	6.804	58	6.836	58	6.900	58	6.740	57	6.764	57	7.453	63	5.918	50	6.467	55
6	Caazapá	4.360	1.900	44	2.061	47	2.014	46	2.014	46	2.015	46	2.023	46	2.008	46	2.009	46	2.226	51	1.863	43	1.959	45
7	Itapúa	12.602	6.068	48	6.361	50	6.381	51	6.362	50	6.389	51	6.788	54	6.264	50	6.300	50	6.515	52	5.929	47	6.366	51
8	Misiones	2.453	1.445	59	1.441	59	1.421	58	1.421	58	1.419	58	1.421	58	1.391	57	1.391	57	1.547	63	1.399	57	1.399	57
9	Paraguarí	4.538	2.269	50	2.358	52	2.370	52	2.369	52	2.371	52	2.376	52	2.278	50	2.279	50	2.574	57	2.262	50	2.263	50
10	Alto Paraná	16.650	12.257	74	12.448	75	11.881	71	11.799	71	11.632	70	11.252	68	11.219	67	10.946	66	11.115	67	9.071	54	9.752	59
11	Central	41.108	27.743	67	27.947	68	26.545	65	26.723	65	25.473	62	23.697	58	25.877	63	24.071	59	24.318	59	23.034	56	22.942	56
12	Ñeembucú	1.446	829	57	815	56	819	57	818	57	817	57	822	57	796	55	796	55	868	60	786	54	787	54
13	Amambay	3.597	2.568	71	2.735	76	2.681	75	2.664	74	2.663	74	2.465	69	2.546	71	2.543	71	2.529	70	2.180	61	2.298	64
14	Canindeyú	5.071	2.627	52	3.411	67	3.343	66	3.274	65	3.334	66	3.421	67	3.218	63	3.316	65	3.739	74	3.197	63	3.220	63
15	Pte. Hayes	2.862	1.459	51	1.837	64	1.917	67	1.897	66	1.927	67	1.910	67	1.793	63	1.822	64	1.895	66	1.633	57	1.689	59
16	Boquerón	1.455	1.098	75	1.240	85	1.166	80	1.128	78	1.146	79	1.093	75	973	67	1.006	69	979	67	894	61	976	67
17	Alto Py	412	250	61	278	67	331	80	330	80	327	79	304	74	330	80	327	79	305	74	313	76	312	76
18	Capital	7.673	6.527	85	6.607	86	6.117	80	6.272	82	6.074	79	5.620	73	6.182	81	5.925	77	5.845	76	5.682	74	5.754	75
<b>País</b>		<b>141.841</b>	<b>87.317</b>	<b>62</b>	<b>91.010</b>	<b>64</b>	<b>88.904</b>	<b>63</b>	<b>88.929</b>	<b>63</b>	<b>87.511</b>	<b>62</b>	<b>84.331</b>	<b>59</b>	<b>86.152</b>	<b>61</b>	<b>84.172</b>	<b>59</b>	<b>86.556</b>	<b>61</b>	<b>77.744</b>	<b>55</b>	<b>80.224</b>	<b>57</b>

# Cuadro 1. Coberturas de vacunación por Región Sanitaria según biológico y dosis

Paraguay, 31 de Diciembre 2017 - 13 de Octubre de 2018

Cobertura ideal para el periodo: 79 %

Semana N° 41

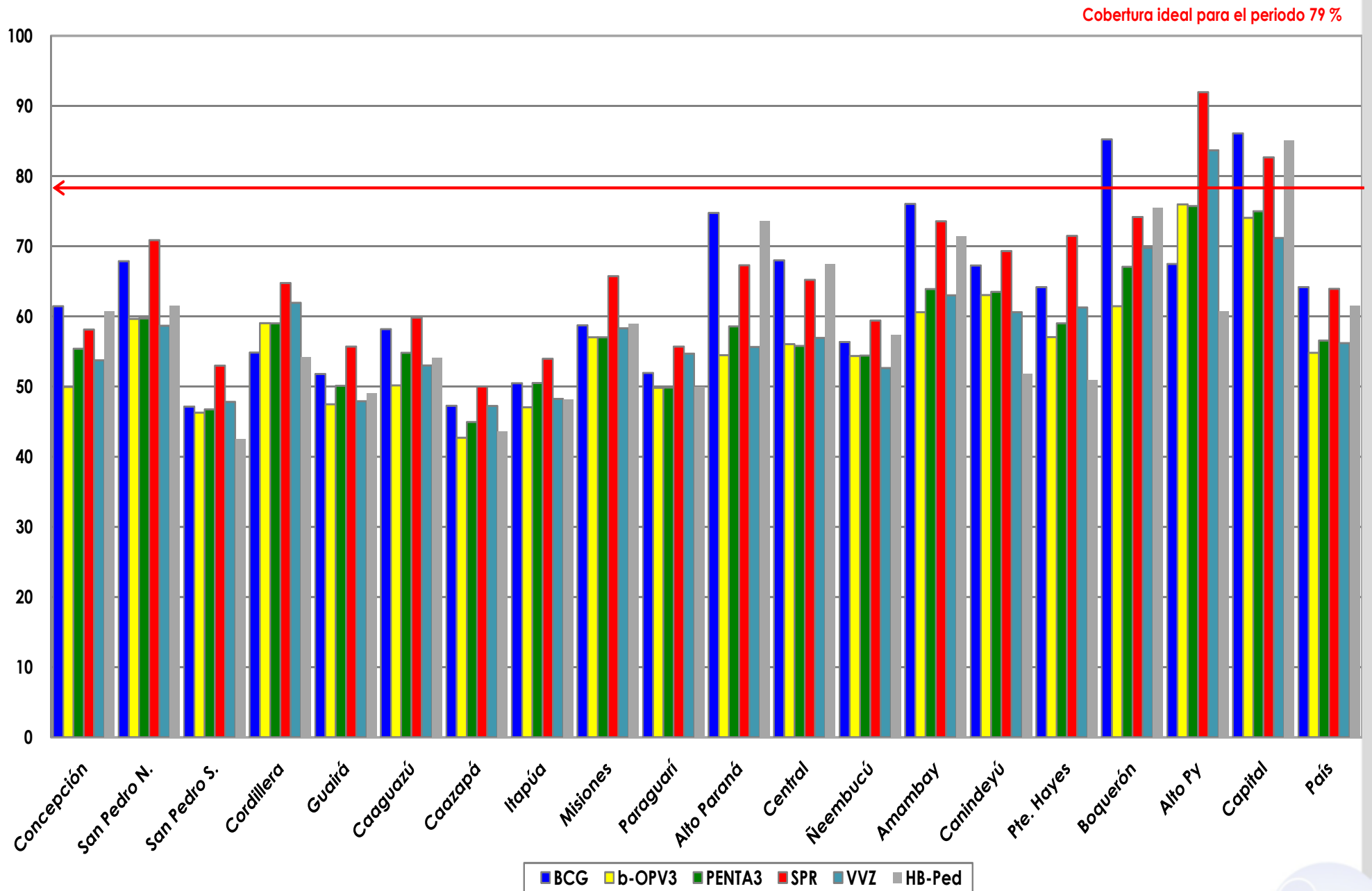
N°	Regiones Sanitarias	1 año															4 años						
		Pob.	1ra. Dosis		Refuerzo												Pob.	Refuerzo					
			SPR	%	AA	%	PCV13 R	%	b-OPV R	%	DPT R	%	VVZ	%	VHA	%		DPT	%	b-OPV	%	SPR	%
1	Concepción	5.869	3.411	58	3.344	57	2.773	47	2.692	46	2.925	50	3.154	54	3.155	54	5.807	3.111	54	2.835	49	3.127	54
2.1	San Pedro N.	4.486	3.179	71	2.877	64	3.175	71	2.494	56	2.495	56	2.632	59	2.633	59	4.488	2.686	60	2.684	60	2.687	60
2.2	San Pedro S.	5.078	2.690	53	2.562	50	2.680	53	2.316	46	2.323	46	2.428	48	2.419	48	5.080	2.462	48	2.459	48	2.464	49
3	Cordillera	5.902	3.821	65	3.803	64	3.448	58	3.546	60	3.571	61	3.656	62	3.657	62	5.751	3.683	64	3.644	63	3.681	64
4	Guairá	4.371	2.435	56	2.452	56	2.415	55	1.958	45	1.989	46	2.094	48	2.070	47	4.350	2.370	54	2.275	52	2.381	55
5	Caaguazú	11.716	7.010	60	6.956	59	6.957	59	5.192	44	5.539	47	6.210	53	6.206	53	11.669	5.993	51	5.528	47	6.012	52
6	Caazapá	4.348	2.175	50	2.234	51	2.184	50	1.851	43	1.936	45	2.054	47	2.041	47	4.322	2.174	50	2.070	48	2.175	50
7	Itapúa	12.530	6.762	54	6.724	54	6.750	54	5.257	42	5.470	44	6.047	48	6.053	48	12.443	6.309	51	6.031	48	6.413	52
8	Misiones	2.428	1.596	66	1.621	67	1.596	66	1.410	58	1.410	58	1.416	58	1.412	58	2.380	1.439	60	1.439	60	1.440	61
9	Paraguarí	4.553	2.536	56	2.536	56	2.536	56	2.414	53	2.414	53	2.491	55	2.491	55	4.628	2.706	58	2.706	58	2.706	58
10	Alto Paraná	16.617	11.184	67	11.306	68	10.246	62	7.234	44	7.795	47	9.245	56	9.243	56	16.597	9.372	56	8.468	51	9.477	57
11	Central	40.814	26.622	65	26.547	65	23.792	58	19.737	48	19.845	49	23.237	57	23.273	57	39.629	20.260	51	20.135	51	20.577	52
12	Ñeembucú	1.453	863	59	833	57	863	59	755	52	756	52	765	53	765	53	1.473	900	61	899	61	901	61
13	Amambay	3.571	2.627	74	2.630	74	2.384	67	1.709	48	1.811	51	2.250	63	2.242	63	3.540	1.902	54	1.790	51	1.944	55
14	Canindeyú	5.042	3.495	69	3.398	67	3.454	69	2.710	54	2.725	54	3.056	61	3.055	61	4.980	2.797	56	2.773	56	2.801	56
15	Pte. Hayes	2.816	2.013	71	2.006	71	1.931	69	1.297	46	1.343	48	1.725	61	1.712	61	2.738	1.564	57	1.523	56	1.564	57
16	Boquerón	1.432	1.062	74	1.069	75	917	64	785	55	821	57	999	70	984	69	1.386	857	62	844	61	875	63
17	Alto Py	398	366	92	354	89	361	91	284	71	285	72	333	84	332	83	380	311	82	312	82	302	79
18	Capital	7.797	6.446	83	6.378	82	5.640	72	4.662	60	4.707	60	5.550	71	5.592	72	8.430	4.982	59	4.899	58	5.118	61
País		141.221	90.293	64	89.630	63	84.102	60	68.303	48	70.160	50	79.342	56	79.335	56	140.071	75.878	54	73.314	52	76.645	55

Fecha de Emisión: 17/10/2018

Hora: 14:00

Fuente: Datos reportados al PAI-Visual - Sub-Sistema de Información de Coberturas del PAI

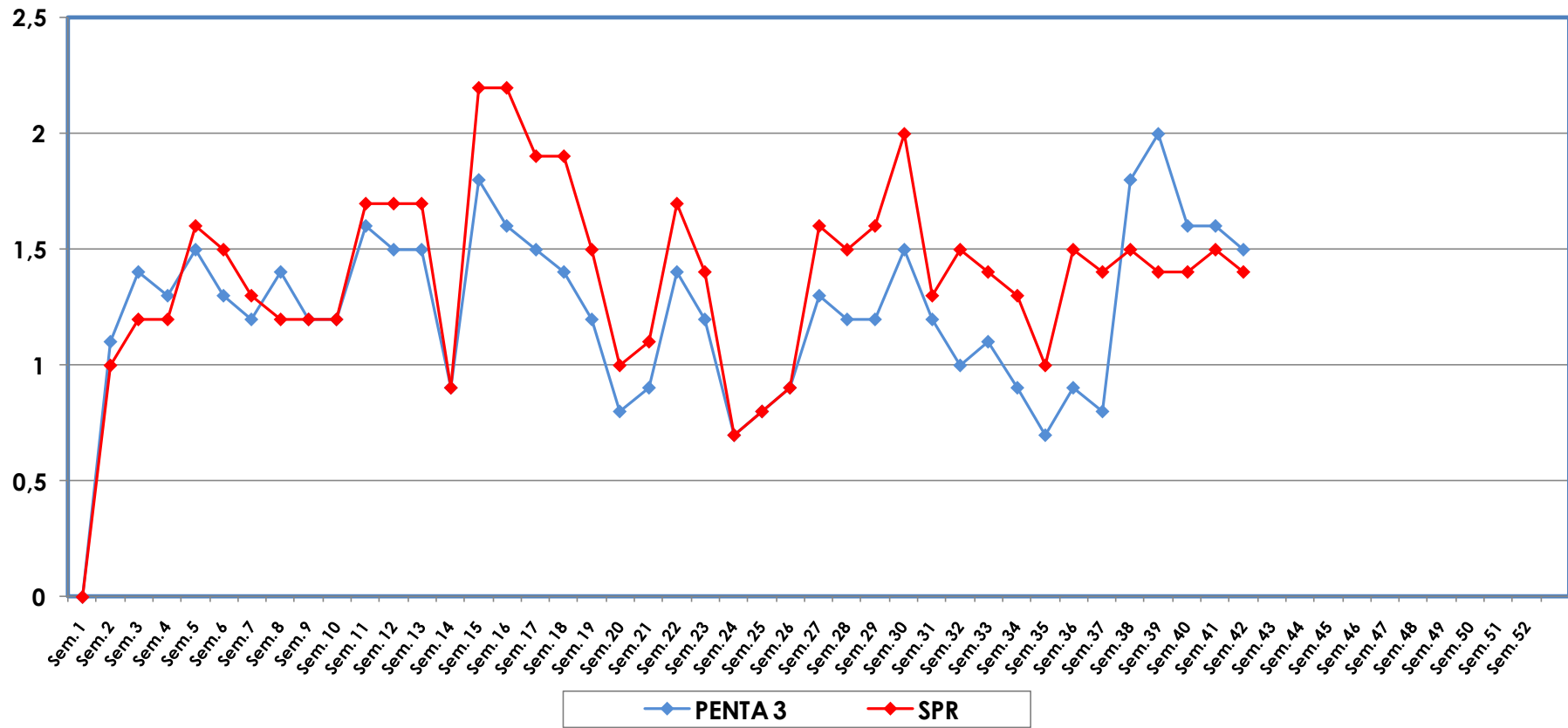
**Gráfico 1. Coberturas del programa regular por Región Sanitaria según biológico**  
Paraguay, 31 diciembre 2017 - 13 de Octubre de 2018



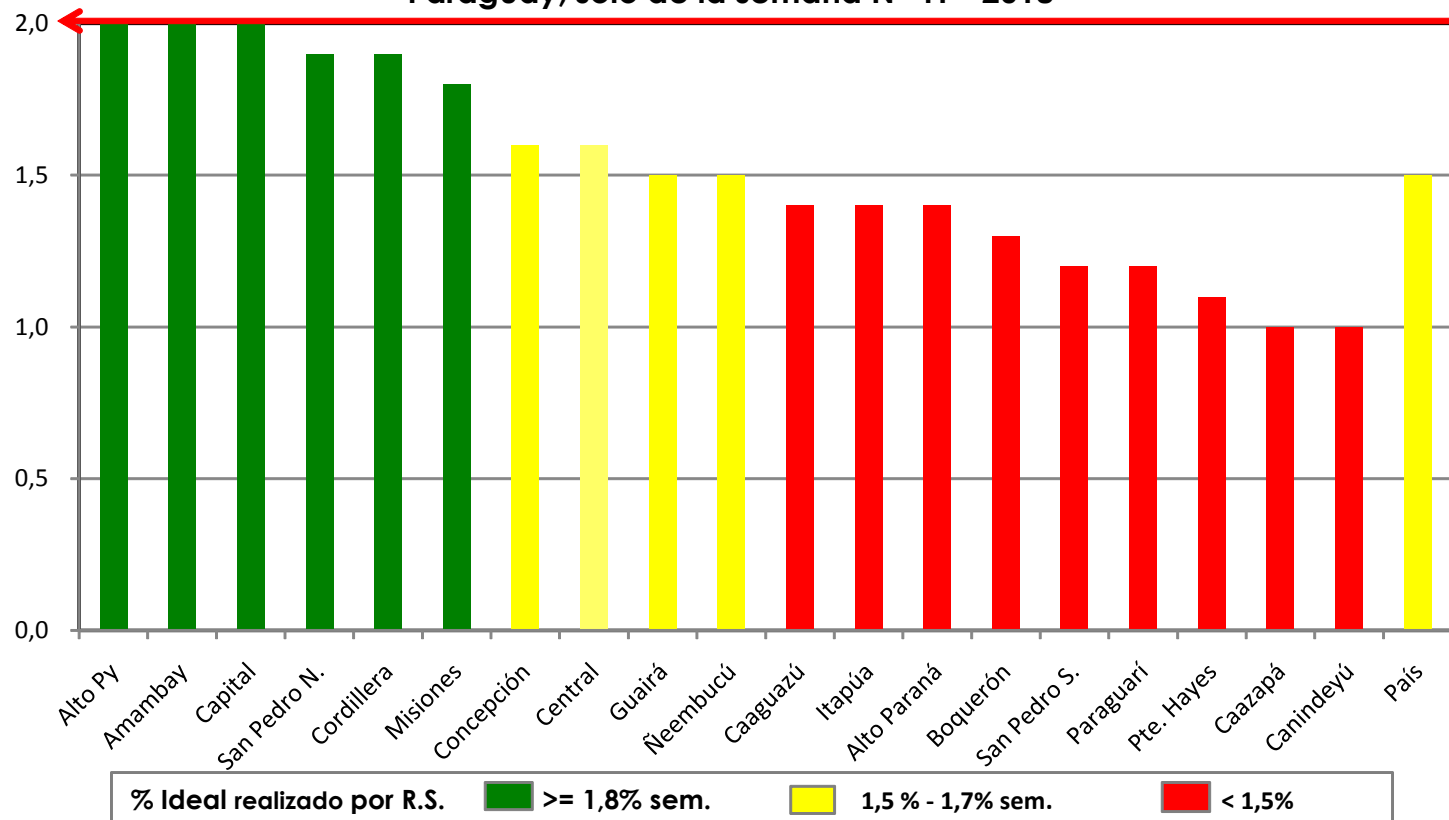
Fuente: Datos reportados al PAI-Visual - Sub-Sistema de Información de Coberturas del PAI



**Gráfico 2. Monitoreo semanal de coberturas con Penta3 y SPR Paraguay, hasta la semana 41-2018**



**Gráfico 3. Ranking de coberturas con Penta3.  
Paraguay, solo de la semana N° 41 - 2018**



**Fuente:** Datos reportados al PAI-Visual - Sub-Sistema de Información de Coberturas del PAI

