

Cuadro 1. Coberturas de vacunación por Región Sanitaria según biológico y dosis

Paraguay, 30 de Diciembre 2018 - 12 de Octubre de 2019

Cobertura ideal para el período: 75 %

Semana N° 41

N°	Regiones Sanitarias	Pob.	Menores de 1 año																					
			1ra. Dosis										2da. Dosis						3ra. Dosis					
			Hb-Ped	%	BCG	%	IPV	%	Rota	%	Penta	%	PCV13	%	Rota	%	Penta	%	PCV13	%	b-OPV	%	Penta	%
1	Concepción	5.898	3.352	57	3.418	58	3.414	58	3.372	57	3.414	58	3.420	58	3.224	55	3.301	56	3.455	59	3.060	52	3.154	53
2.1	San Pedro N.	4.493	2.793	62	2.931	65	2.910	65	2.904	65	2.909	65	2.907	65	2.748	61	2.755	61	2.754	61	2.631	59	2.640	59
2.2	San Pedro S.	5.082	2.056	40	2.189	43	2.618	52	2.614	51	2.617	51	2.619	52	2.549	50	2.550	50	2.552	50	2.477	49	2.471	49
3	Cordillera	5.988	3.072	51	3.077	51	3.492	58	3.494	58	3.493	58	3.494	58	3.439	57	3.441	57	3.449	58	3.414	57	3.418	57
4	Guairá	4.354	2.058	47	2.094	48	2.186	50	2.167	50	2.185	50	2.186	50	2.143	49	2.198	50	2.199	51	2.209	51	2.204	51
5	Caaguazú	11.763	6.047	51	6.514	55	6.600	56	6.553	56	6.592	56	6.608	56	6.450	55	6.609	56	6.620	56	6.677	57	6.662	57
6	Caazapá	4.342	1.834	42	1.924	44	1.889	44	1.888	43	1.887	43	1.893	44	1.883	43	1.882	43	1.891	44	1.853	43	1.842	42
7	Itapúa	12.661	5.745	45	5.805	46	6.143	49	6.093	48	6.142	49	6.144	49	6.049	48	6.112	48	6.123	48	5.991	47	5.974	47
8	Misiones	2.468	1.380	56	1.387	56	1.367	55	1.368	55	1.367	55	1.367	55	1.393	56	1.395	57	1.395	57	1.357	55	1.357	55
9	Paraguarí	4.511	2.194	49	2.216	49	2.323	51	2.323	51	2.323	51	2.325	52	2.308	51	2.308	51	2.306	51	2.259	50	2.259	50
10	Alto Paraná	16.664	12.019	72	12.170	73	11.921	72	11.286	68	11.970	72	11.993	72	10.097	61	11.290	68	11.432	69	10.341	62	10.393	62
11	Central	41.431	27.276	66	26.783	65	26.039	63	25.953	63	26.054	63	26.396	64	24.863	60	25.251	61	26.262	63	22.595	55	23.843	58
12	Ñeembucú	1.440	805	56	804	56	810	56	809	56	810	56	811	56	834	58	835	58	837	58	820	57	820	57
13	Amambay	3.591	2.524	70	2.624	73	2.620	73	2.587	72	2.616	73	2.636	73	2.430	68	2.515	70	2.542	71	2.248	63	2.302	64
14	Canindeyú	5.089	2.536	50	2.986	59	3.122	61	2.935	58	3.112	61	3.107	61	2.751	54	3.056	60	3.053	60	2.886	57	2.912	57
15	Pte. Hayes	2.882	1.362	47	1.611	56	1.801	62	1.748	61	1.817	63	1.817	63	1.469	51	1.649	57	1.641	57	1.409	49	1.444	50
16	Boquerón	1.465	1.131	77	1.080	74	1.215	83	1.234	84	1.198	82	1.238	85	1.167	80	1.205	82	1.260	86	1.079	74	1.113	76
17	Alto Py	417	270	65	275	66	288	69	288	69	288	69	288	69	304	73	310	74	315	76	294	71	296	71
18	Capital	7.514	7.069	94	6.531	87	5.716	76	5.798	77	5.708	76	5.964	79	5.558	74	5.564	74	6.006	80	5.207	69	5.345	71
País		142.053	85.523	60	86.419	61	86.474	61	85.414	60	86.502	61	87.213	61	81.659	57	84.226	59	86.092	61	78.807	55	80.449	57

Fecha de Emisión: 16/10/2019

Hora: 13:35

Fuente: Datos reportados al PAI-Visual - Sub-Sistema de Información de Coberturas del PAI

Cuadro 1. Coberturas de vacunación por Región Sanitaria según biológico y dosis

Paraguay, 30 de Diciembre 2018 - 12 de Octubre de 2019

Cobertura ideal para el periodo: 75 %

Semana N° 41

N°	Regiones Sanitarias	1 año															4 años						
		Pob.	1ra. Dosis		Refuerzo										Pob.	Refuerzo							
			SPR	%	AA	%	PCV13 R	%	b-OPV R	%	DPT R	%	VVZ	%		VHA	%	DPT	%	b-OPV	%	SPR	%
1	Concepción	5.868	3.451	59	3.341	57	3.562	61	2.992	51	3.042	52	3.392	58	3.395	58	5.835	3.484	60	3.390	58	3.490	60
2.1	San Pedro N.	4.481	2.825	63	2.614	58	2.818	63	2.306	51	2.328	52	2.498	56	2.497	56	4.479	2.688	60	2.689	60	2.706	60
2.2	San Pedro S.	5.065	2.673	53	2.472	49	2.668	53	2.287	45	2.286	45	2.490	49	2.490	49	5.064	2.820	56	2.822	56	2.820	56
3	Cordillera	5.944	3.615	61	3.609	61	3.615	61	3.531	59	3.530	59	3.596	60	3.595	60	5.807	3.839	66	3.837	66	3.839	66
4	Guairá	4.358	2.275	52	2.233	51	2.268	52	2.197	50	2.187	50	2.188	50	2.186	50	4.362	2.539	58	2.536	58	2.544	58
5	Caaguazú	11.746	6.847	58	6.591	56	6.842	58	5.836	50	5.841	50	6.393	54	6.383	54	11.680	6.614	57	6.625	57	6.603	57
6	Caazapá	4.344	1.974	45	1.909	44	1.918	44	1.812	42	1.811	42	1.889	43	1.885	43	4.325	2.203	51	2.200	51	2.204	51
7	Itapúa	12.556	6.082	48	5.710	45	6.059	48	5.381	43	5.381	43	5.795	46	5.803	46	12.453	6.392	51	6.402	51	6.400	51
8	Misiones	2.443	1.390	57	1.413	58	1.387	57	1.338	55	1.338	55	1.296	53	1.295	53	2.397	1.523	64	1.521	63	1.522	63
9	Paraguari	4.518	2.475	55	2.469	55	2.475	55	2.273	50	2.274	50	2.327	52	2.327	52	4.597	2.781	60	2.781	60	2.781	60
10	Alto Paraná	16.579	11.170	67	11.053	67	11.033	67	7.921	48	7.975	48	9.704	59	9.755	59	16.599	10.038	60	10.007	60	10.310	62
11	Central	41.010	24.309	59	23.085	56	24.484	60	17.265	42	18.065	44	21.632	53	21.675	53	39.995	20.449	51	19.259	48	20.820	52
12	Ñeembucú	1.440	851	59	834	58	851	59	752	52	753	52	770	53	770	53	1.468	816	56	815	56	815	56
13	Amambay	3.582	2.553	71	2.447	68	2.584	72	1.825	51	1.839	51	2.334	65	2.285	64	3.554	2.214	62	2.166	61	2.266	64
14	Canindeyú	5.050	3.150	62	2.931	58	3.120	62	2.631	52	2.639	52	2.849	56	2.671	53	5.000	2.912	58	2.903	58	2.917	58
15	Pte. Hayes	2.840	1.748	62	1.449	51	1.701	60	1.246	44	1.274	45	1.619	57	1.627	57	2.763	1.548	56	1.515	55	1.595	58
16	Boquerón	1.444	1.191	82	960	66	1.169	81	824	57	838	58	997	69	995	69	1.402	871	62	857	61	862	61
17	Alto Py	402	346	86	331	82	348	87	285	71	285	71	313	78	311	77	385	284	74	285	74	286	74
18	Capital	7.652	5.655	74	4.868	64	5.663	74	4.092	53	4.251	56	4.882	64	4.922	64	8.203	4.654	57	4.497	55	4.817	59
País		141.322	84.580	60	80.319	57	84.565	60	66.794	47	67.937	48	76.964	54	76.867	54	140.368	78.669	56	77.107	55	79.597	57

Fecha de Emisión: 16/10/2019

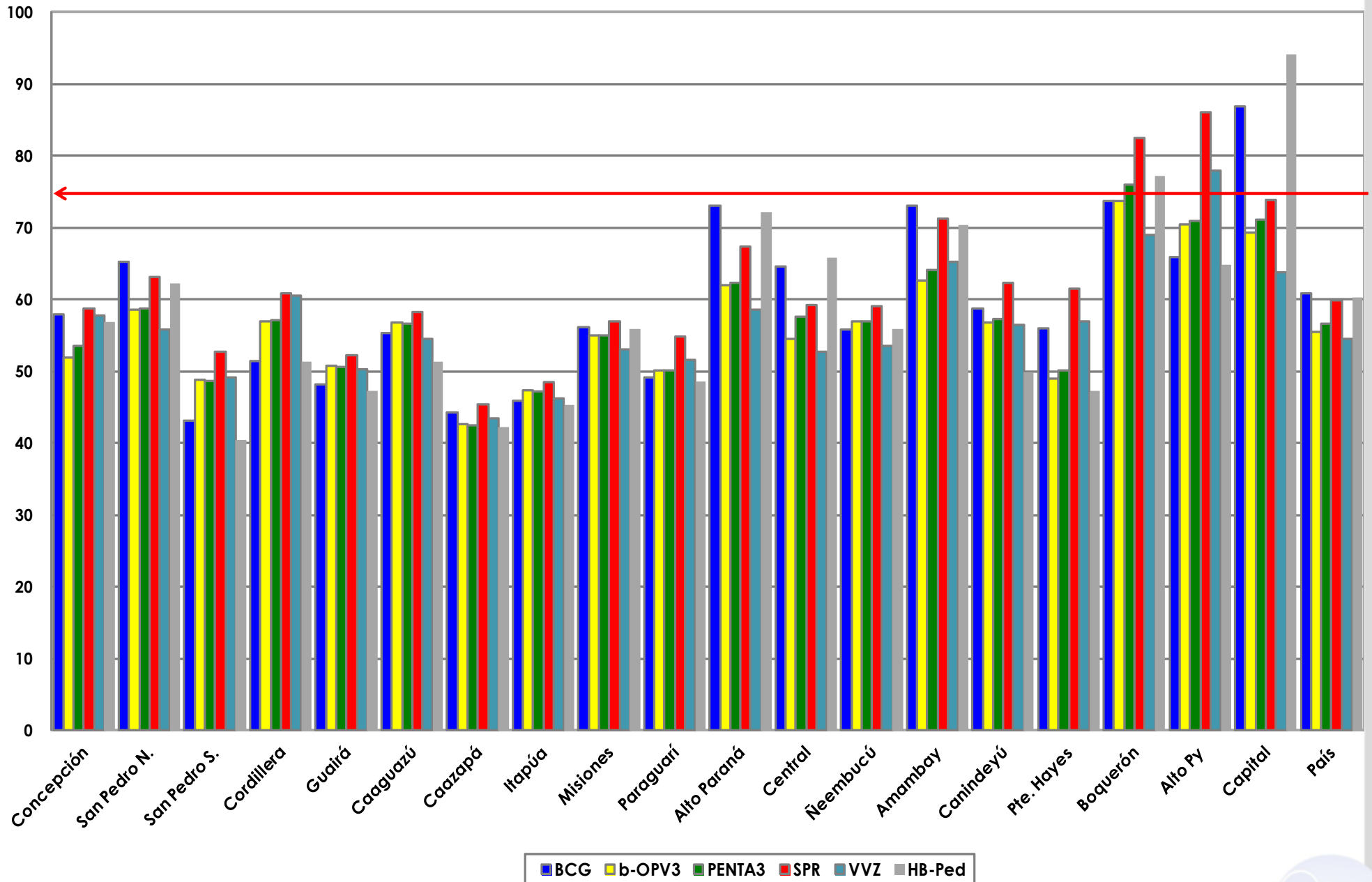
Hora: 13:35

Fuente: Datos reportados al PAI-Visual - Sub-Sistema de Información de Coberturas del PAI

Avda. Venezuela c/ Tte. Insaurralde Tel. (021) 298-640 Asunción - Paraguay

Gráfico 1. Coberturas del programa regular por Región Sanitaria según biológico
Paraguay, 30 diciembre 2018 - 12 de Octubre de 2019

Cobertura ideal para el periodo 75 %



Fuente: Datos reportados al PAI-Visual - Sub-Sistema de Información de Coberturas del PAI



Gráfico 2. Monitoreo semanal de coberturas con Penta3 y SPR
Paraguay, hasta la semana 41-2019

