

# BOLETIN

## Coberturas Programa Regular



TEŨĨ HA TEKO PORAVE  
POLÍTICA PÚBLICA  
MANEJO DE SALUD PÚBLICA  
Y BIENESTAR SOCIAL



PROGRAMA AMPLIADO  
DE INMUNIZACIONES  
PARAGUAY

TETÁ REKUÁI  
GOBIERNO NACIONAL  
EJECUCIÓN DEL SECTOR DE SALUD  
CONSTRUYENDO EL FUTURO DEL PAÍS

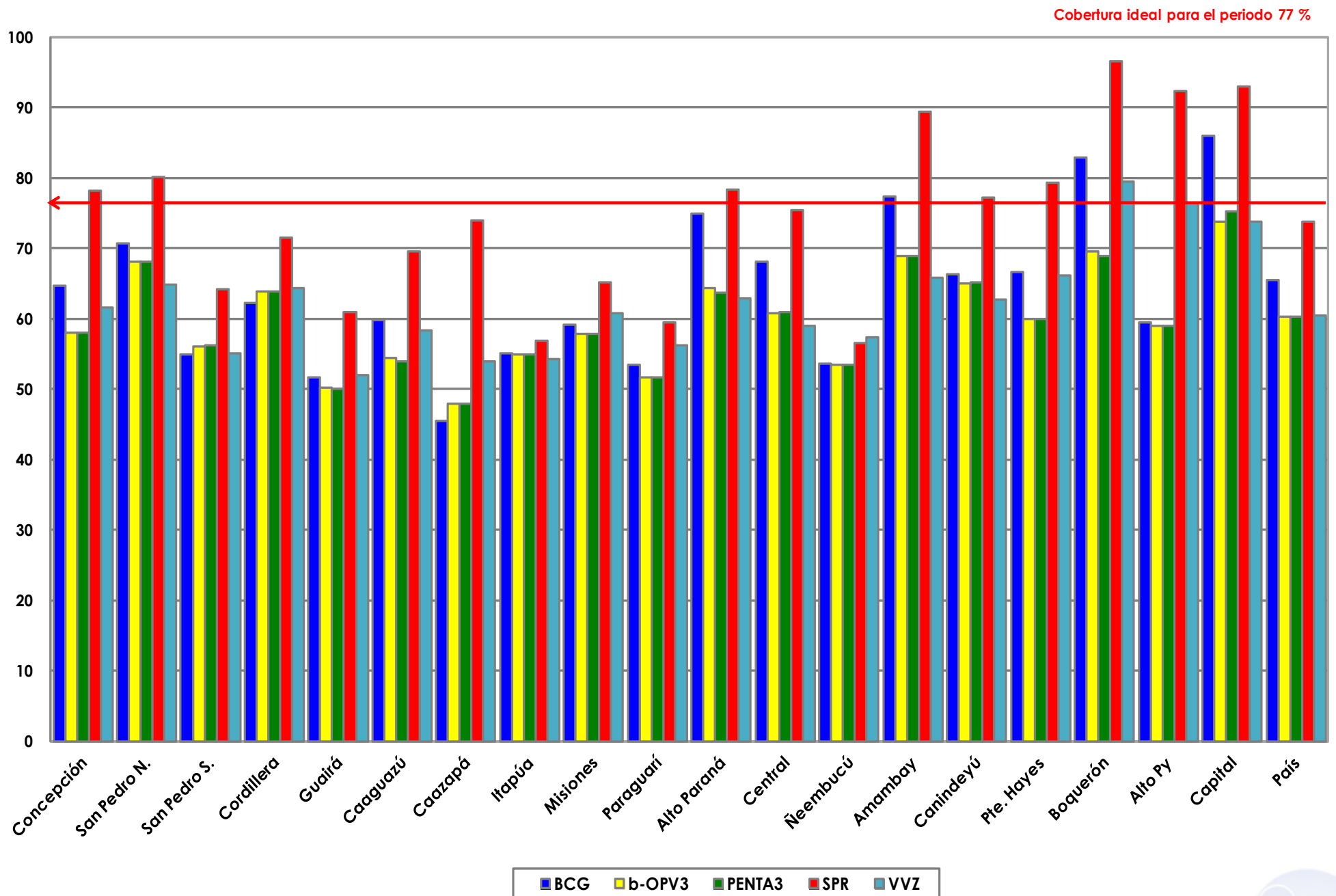
Cuadro 1. Coberturas de vacunación por Región Sanitaria según biológico y dosis

Paraguay, 03 de Enero 2016 - 08 de Octubre de 2016

Nº	Regiones Sanitarias	Cobertura ideal para el periodo: 77 %																												Semana N° 40												
		Menores de 1 año														1 año										4 años																
		Pob.	1ra. Dosis						2da. Dosis				3ra. Dosis				Pob.	1ra. Dosis		Dosis Única						Pob.	Refuerzo															
BCG	%		IPV	%	Rota	%	Penta	%	PCV10	%	Rota	%	Penta	%	PCV10	%		OPV	%	b-OPV	%	Penta	%	SPR	%		PCV10	%	AA	%	DPT R	%	VVZ	%	VHA	%	DPT	%	SPR	%		
1	Concepción	5.885	3.803	64,6	3.702	62,9	3.504	59,5	3.684	62,6	3.694	62,8	3.346	56,9	3.566	60,6	3.617	61,5	1.347	22,9	2.071	58,1	3.413	58,0	5.856	4.578	78,2	4.089	69,8	3.706	63,3	3.332	56,9	3.605	61,6	3.603	61,5	5.754	3.673	63,8	3.786	65,8
2.1	San Pedro N.	4.511	3.188	70,7	3.186	70,6	3.144	69,7	3.186	70,6	2.960	65,6	3.010	66,7	3.011	66,7	1.192	26,4	1.881	68,1	3.073	68,1	4.484	3.596	80,2	3.219	71,8	2.814	62,8	2.669	59,5	2.905	64,8	2.909	64,9	4.454	2.872	64,5	2.858	64,2		
2.2	San Pedro S.	5.122	2.812	54,9	2.898	56,6	2.863	55,9	2.895	56,5	2.887	56,4	2.892	56,5	2.939	57,4	2.934	57,3	1.132	22,1	1.744	56,1	2.877	56,2	5.091	3.272	64,3	3.083	60,6	2.614	51,3	2.671	52,5	2.801	55,0	2.804	55,1	5.056	3.263	64,5	3.332	65,9
3	Cordillera	5.890	3.663	62,2	3.880	65,9	3.753	63,7	3.870	65,7	3.875	65,8	3.613	61,3	3.800	64,5	3.805	64,6	1.430	24,3	2.333	63,9	3.760	63,8	5.823	4.168	71,6	3.997	68,6	3.998	68,7	3.622	62,2	3.748	64,4	3.746	64,3	5.666	3.850	67,9	3.974	70,1
4	Guairá	4.395	2.268	51,6	2.231	50,8	2.190	49,8	2.232	50,8	2.233	50,8	2.136	48,6	2.214	50,4	2.215	50,4	856	19,5	1.351	50,2	2.203	50,1	4.375	2.665	60,9	2.434	55,6	2.302	52,6	1.926	44,0	2.274	52,0	2.254	51,5	4.330	2.080	48,0	2.400	55,4
5	Caaguazú	11.798	7.051	59,8	7.032	59,6	6.988	59,2	6.893	58,4	7.035	59,6	6.779	57,5	6.699	56,8	6.837	58,0	2.503	21,2	3.918	54,4	6.365	53,9	11.718	8.153	69,6	7.411	63,2	7.185	61,3	6.110	52,1	6.836	58,3	6.827	58,3	11.656	6.555	56,2	6.616	56,8
6	Caazapá	4.359	1.982	45,5	2.038	46,8	2.003	46,0	2.038	46,8	2.041	46,8	1.991	45,7	2.029	46,5	2.028	46,5	858	19,7	1.233	48,0	2.092	48,0	4.337	3.208	74,0	2.437	56,2	2.245	51,8	2.131	49,1	2.339	53,9	2.352	54,2	4.281	2.360	55,1	3.212	75,0
7	Itapúa	12.543	6.918	55,2	6.976	55,6	6.974	55,6	6.975	55,6	6.975	55,6	6.889	54,9	6.887	54,9	6.882	54,9	2.692	21,5	4.202	55,0	6.897	55,0	12.492	7.116	57,0	7.122	57,0	6.589	52,7	6.343	50,8	6.790	54,4	6.783	54,3	12.462	6.823	54,8	6.747	54,1
8	Misiones	2.429	1.439	59,2	1.426	58,7	1.422	58,5	1.427	58,7	1.433	59,0	1.365	56,2	1.365	56,2	1.370	56,4	587	24,2	817	57,8	1.405	57,8	2.405	1.568	65,2	1.563	65,0	1.531	63,7	1.419	59,0	1.461	60,7	1.458	60,6	2.356	1.485	63,0	1.473	62,5
9	Paraguarí	4.598	2.460	53,5	2.464	53,6	2.424	52,7	2.425	52,7	2.467	53,7	2.359	51,3	2.398	52,2	2.454	53,4	941	20,5	1.439	51,8	2.377	51,7	4.615	2.749	59,6	2.695	58,4	2.679	58,0	2.524	54,7	2.595	56,2	2.595	56,2	4.670	2.858	61,2	3.192	68,4
10	Alto Paraná	16.722	12.533	74,9	12.360	73,9	11.788	70,5	12.107	72,4	12.391	74,1	11.110	66,4	11.600	69,4	12.046	72,0	4.359	26,1	6.395	64,3	10.663	63,8	16.654	13.057	78,4	12.733	76,5	11.528	69,2	8.497	51,0	10.484	63,0	10.490	63,0	16.667	9.808	58,8	9.943	59,7
11	Central	40.496	27.560	68,1	26.912	66,5	24.510	60,5	26.939	66,5	27.107	66,9	22.634	55,9	26.128	64,5	27.035	66,8	9.863	24,4	14.722	60,7	24.657	60,9	40.084	30.236	75,4	27.238	68,0	26.761	66,8	20.063	50,1	23.629	58,9	23.579	58,8	38.916	22.485	57,8	23.159	59,5
12	Ñeembucú	1.468	788	53,7	797	54,3	751	51,2	811	55,2	812	55,3	751	51,2	833	56,7	830	56,5	299	20,4	486	53,5	785	53,5	1.471	831	56,5	829	56,4	767	52,1	879	59,8	844	57,4	854	58,1	1.489	876	58,8	823	55,3
13	Amambay	3.585	2.772	77,3	2.804	78,2	2.611	72,8	2.802	78,2	2.777	77,5	2.393	66,8	2.638	73,6	2.618	73,0	934	26,1	1.536	68,9	2.473	69,0	3.564	3.185	89,4	2.784	78,1	2.503	70,2	1.777	49,9	2.346	65,8	2.337	65,6	3.517	2.205	62,7	2.414	68,6
14	Canindeyú	5.048	3.350	66,4	3.533	70,0	3.336	66,1	3.507	69,5	3.487	69,1	3.211	63,6	3.426	67,9	3.424	67,8	1.273	25,2	2.009	65,0	3.287	65,1	5.017	3.877	77,3	3.506	69,9	3.168	63,1	2.844	56,7	3.147	62,7	3.139	62,6	4.934	2.913	59,0	2.954	59,9
15	Pte. Hayes	2.823	1.880	66,6	1.868	66,2	1.803	63,9	1.953	69,2	1.883	66,7	1.716	60,8	1.920	68,0	1.843	65,3	649	23,0	1.044	60,0	1.691	59,9	2.778	2.205	79,4	2.087	75,1	1.809	65,1	1.560	56,2	1.837	66,1	1.856	66,8	2.685	1.826	68,0	1.673	62,3
16	Boquerón	1.436	1.191	82,9	1.238	86,2	1.177	82,0	1.253	87,3	1.247	86,8	1.089	75,8	1.186	82,6	1.228	85,5	355	24,7	644	69,6	990	68,9	1.410	1.362	96,6	1.222	86,7	891	63,2	1.000	70,9	1.121	79,5	1.068	75,7	1.353	1.060	78,3	1.074	79,4
17	Alto Py	403	240	59,6	253	62,8	250	62,0	254	63,0	253	62,8	236	58,6	242	60,0	244	60,5	105	26,1	133	59,1	238	59,1	390	360	92,3	328	84,1	308	79,0	244	62,6	298	76,4	298	76,4	374	298	79,7	330	88,2
18	Capital	8.027	6.900	86,0	6.604	82,3	6.362	79,3	6.635	82,7	6.608	82,3	6.025	75,1	6.495	80,9	6.596	82,2	2.395	29,8	3.523	73,7	6.042	75,3	8.223	7.642	92,9	6.629	80,6	5.958	72,5	4.969	60,4	6.065	73,8	6.078	73,9	8.930	5.440	60,9	5.537	62,0
	<b>País</b>	<b>141.538</b>	<b>92.798</b>	<b>65,6</b>	<b>92.202</b>	<b>65,1</b>	<b>87.853</b>	<b>62,1</b>	<b>91.886</b>	<b>64,9</b>	<b>92.390</b>	<b>65,3</b>	<b>83.495</b>	<b>59,0</b>	<b>89.375</b>	<b>63,1</b>	<b>91.017</b>	<b>64,3</b>	<b>33.770</b>	<b>23,9</b>	<b>51.481</b>	<b>60,2</b>	<b>85.288</b>	<b>60,3</b>	<b>140.787</b>	<b>103.828</b>	<b>73,7</b>	<b>95.406</b>	<b>67,8</b>	<b>89.356</b>	<b>63,5</b>	<b>74.580</b>	<b>53,0</b>	<b>85.125</b>	<b>60,5</b>	<b>85.030</b>	<b>60,4</b>	<b>139.550</b>	<b>82.730</b>	<b>59,3</b>	<b>85.497</b>	<b>61,3</b>

Fuente: Datos reportados al PAI-Visual - Sub-Sistema de Información de Coberturas del PAI

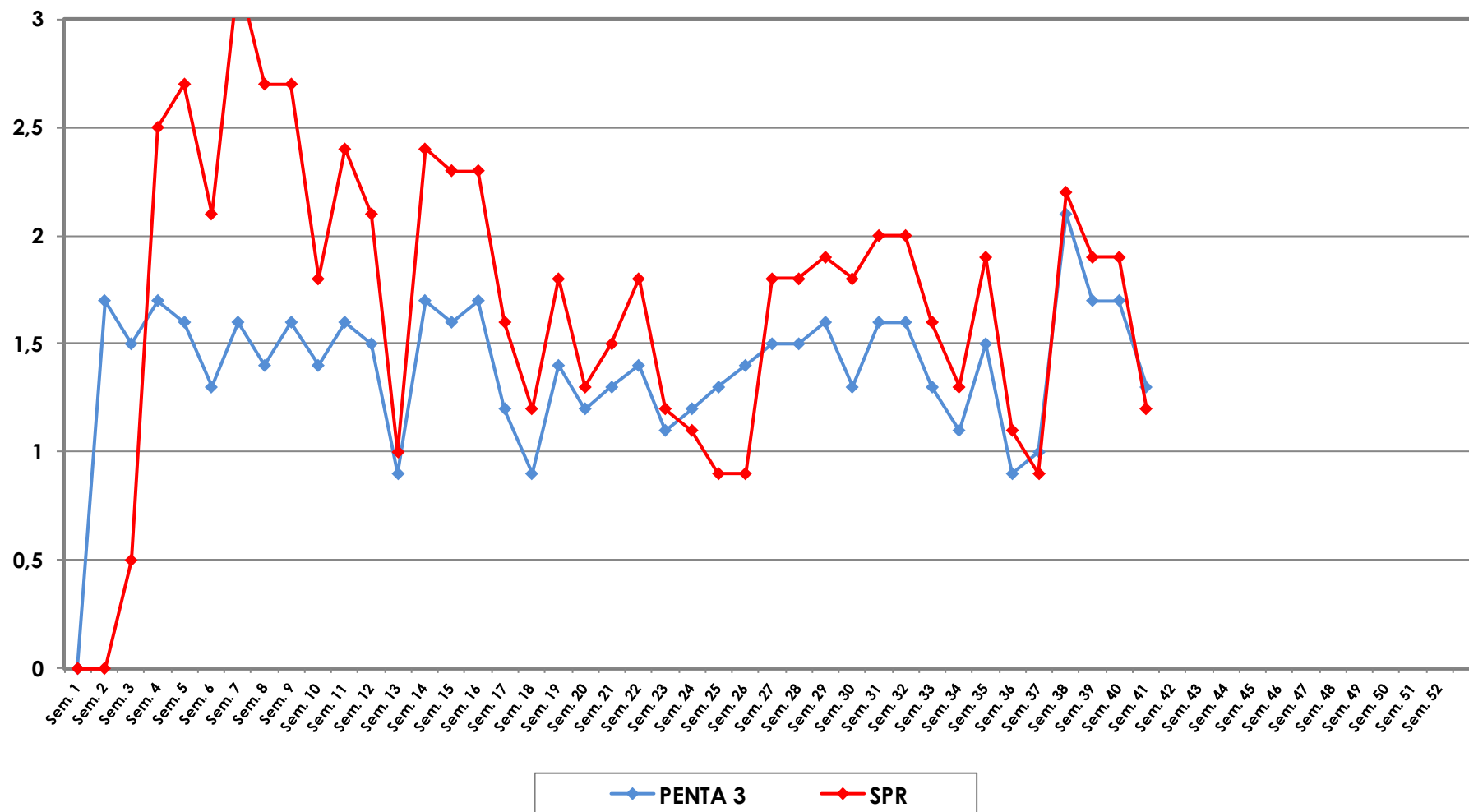
**Gráfico 1. Coberturas del programa regular por Región Sanitaria según biológico**  
Paraguay, 03 enero 2016 - 08 de octubre de 2016



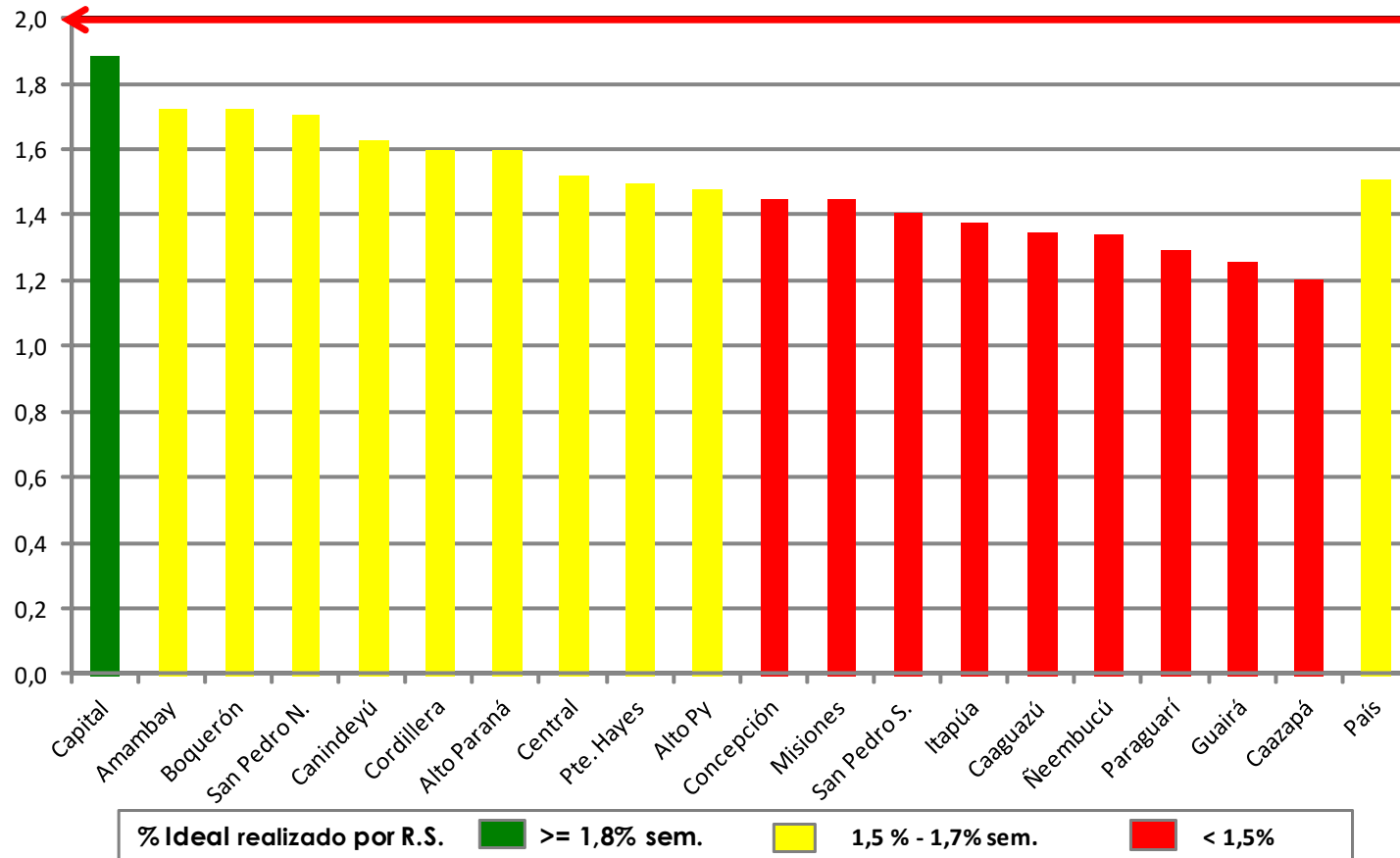
Fuente: Datos reportados al PAI-Visual - Sub-Sistema de Información de Coberturas del PAI



**Gráfico 2. Monitoreo semanal de coberturas con Penta3 y SPR**  
Paraguay, hasta la semana 40-2016



**Gráfico 3. Ranking de coberturas con Penta3.  
Paraguay, hasta la semana N° 40 - 2016**



**Fuente:** Datos reportados al PAI-Visual - Sub-Sistema de Información de Coberturas del PAI

