

Cuadro 1. Coberturas de vacunación por Región Sanitaria según biológico y dosis

Paraguay, 31 de Diciembre 2017 - 06 de Octubre de 2018

Cobertura ideal para el periodo: 77 %

Semana N° 40

N°	Regiones Sanitarias	Pob.	Menores de 1 año																							
			1ra. Dosis								2da. Dosis								3ra. Dosis							
			Hb-Ped	%	BCG	%	IPV	%	Rota	%	Penta	%	PCV13	%	Rota	%	Penta	%	PCV13	%	b-OPV	%	Penta	%		
1	Concepción	5.893	3.519	60	3.555	60	3.536	60	3.535	60	3.551	60	3.015	51	3.411	58	3.453	59	3.052	52	2.846	48	3.170	54		
2.1	San Pedro N.	4.497	2.704	60	2.984	66	2.883	64	2.874	64	2.883	64	2.905	65	2.736	61	2.752	61	2.969	66	2.597	58	2.599	58		
2.2	San Pedro S.	5.091	2.129	42	2.358	46	2.605	51	2.591	51	2.607	51	2.611	51	2.474	49	2.478	49	2.606	51	2.296	45	2.319	46		
3	Cordillera	5.963	3.182	53	3.223	54	3.523	59	3.509	59	3.503	59	2.953	50	3.379	57	3.460	58	3.176	53	3.411	57	3.406	57		
4	Guairá	4.375	2.107	48	2.221	51	2.197	50	2.200	50	2.206	50	2.209	50	2.138	49	2.154	49	2.273	52	2.014	46	2.128	49		
5	Caaguazú	11.795	6.208	53	6.664	56	6.668	57	6.631	56	6.665	57	6.743	57	6.527	55	6.550	56	7.251	61	5.645	48	6.253	53		
6	Caazapá	4.360	1.865	43	2.024	46	1.972	45	1.972	45	1.973	45	1.982	45	1.959	45	1.960	45	2.177	50	1.813	42	1.917	44		
7	Itapúa	12.602	5.938	47	6.204	49	6.210	49	6.191	49	6.216	49	6.617	53	6.084	48	6.119	49	6.335	50	5.719	45	6.186	49		
8	Misiones	2.453	1.406	57	1.412	58	1.381	56	1.381	56	1.379	56	1.381	56	1.353	55	1.353	55	1.508	61	1.354	55	1.355	55		
9	Paraguarí	4.538	2.227	49	2.312	51	2.306	51	2.305	51	2.307	51	2.310	51	2.221	49	2.222	49	2.518	55	2.209	49	2.210	49		
10	Alto Paraná	16.650	12.065	72	12.255	74	11.627	70	11.540	69	11.332	68	11.045	66	10.959	66	10.628	64	10.893	65	8.833	53	9.522	57		
11	Central	41.108	27.173	66	27.340	67	25.824	63	25.994	63	24.592	60	22.847	56	25.272	61	23.344	57	23.597	57	22.393	54	22.295	54		
12	Ñeembucú	1.446	812	56	798	55	800	55	799	55	798	55	803	56	781	54	781	54	853	59	764	53	763	53		
13	Amambay	3.597	2.507	70	2.671	74	2.621	73	2.604	72	2.592	72	2.417	67	2.476	69	2.462	68	2.459	68	2.111	59	2.227	62		
14	Canindeyú	5.071	2.584	51	3.359	66	3.287	65	3.213	63	3.273	65	3.374	67	3.140	62	3.242	64	3.684	73	3.143	62	3.168	62		
15	Pte. Hayes	2.862	1.437	50	1.806	63	1.875	66	1.857	65	1.887	66	1.872	65	1.756	61	1.776	62	1.853	65	1.600	56	1.657	58		
16	Boquerón	1.455	1.073	74	1.212	83	1.137	78	1.099	76	1.111	76	1.075	74	951	65	977	67	967	66	873	60	957	66		
17	Alto Py	412	243	59	267	65	321	78	319	77	316	77	300	73	318	77	315	76	303	74	293	71	292	71		
18	Capital	7.673	6.387	83	6.462	84	5.955	78	6.125	80	5.898	77	5.411	71	6.057	79	5.769	75	5.657	74	5.524	72	5.599	73		
País		141.841	85.566	60	89.127	63	86.728	61	86.739	61	85.089	60	81.870	58	83.992	59	81.795	58	84.131	59	75.438	53	78.023	55		

Fecha de Emisión: 10/10/2018

Hora: 13:20

Cuadro 1. Coberturas de vacunación por Región Sanitaria según biológico y dosis

Paraguay, 31 de Diciembre 2017 - 06 de Octubre de 2018

Cobertura ideal para el periodo: 77 %

Semana N° 40

N°	Regiones Sanitarias	1 año														4 años							
		Pop.	1ra. Dosis		Reforzamiento								Pop.	Reforzamiento									
			SPR	%	AA	%	PCV13 R	%	b-OPV R	%	DPT R	%		VVZ	%	VHA	%	DPT	%	b-OPV	%	SPR	%
1	Concepción	5.869	3.312	56	3.249	55	2.679	46	2.563	44	2.820	48	3.022	51	3.023	52	5.807	2.992	52	2.701	47	3.008	52
2.1	San Pedro N.	4.486	3.119	70	2.814	63	3.115	69	2.388	53	2.389	53	2.543	57	2.543	57	4.488	2.613	58	2.611	58	2.614	58
2.2	San Pedro S.	5.078	2.641	52	2.503	49	2.635	52	2.244	44	2.253	44	2.365	47	2.356	46	5.080	2.402	47	2.399	47	2.404	47
3	Cordillera	5.902	3.759	64	3.743	63	3.166	54	3.444	58	3.469	59	3.561	60	3.562	60	5.751	3.612	63	3.575	62	3.610	63
4	Guairá	4.371	2.385	55	2.402	55	2.366	54	1.893	43	1.928	44	2.035	47	2.012	46	4.350	2.318	53	2.217	51	2.332	54
5	Caaguazú	11.716	6.803	58	6.737	58	6.752	58	4.965	42	5.347	46	6.012	51	6.008	51	11.669	5.827	50	5.343	46	5.818	50
6	Caazapá	4.348	2.131	49	2.190	50	2.140	49	1.775	41	1.867	43	2.003	46	1.990	46	4.322	2.096	48	1.977	46	2.097	49
7	Itapúa	12.530	6.585	53	6.530	52	6.573	52	5.055	40	5.286	42	5.834	47	5.840	47	12.443	6.132	49	5.843	47	6.235	50
8	Misiones	2.428	1.561	64	1.581	65	1.561	64	1.358	56	1.358	56	1.364	56	1.360	56	2.380	1.393	59	1.393	59	1.394	59
9	Paraguarí	4.553	2.500	55	2.500	55	2.500	55	2.345	52	2.345	52	2.433	53	2.433	53	4.628	2.644	57	2.644	57	2.644	57
10	Alto Paraná	16.617	10.961	66	11.046	66	10.053	60	7.040	42	7.622	46	8.999	54	8.997	54	16.597	9.170	55	8.237	50	9.272	56
11	Central	40.814	25.927	64	25.832	63	23.089	57	19.188	47	19.303	47	22.555	55	22.590	55	39.629	19.779	50	19.653	50	20.091	51
12	Ñeembucú	1.453	842	58	813	56	842	58	730	50	731	50	745	51	745	51	1.473	874	59	874	59	875	59
13	Amambay	3.571	2.567	72	2.569	72	2.343	66	1.648	46	1.756	49	2.172	61	2.165	61	3.540	1.838	52	1.724	49	1.880	53
14	Canindeyú	5.042	3.447	68	3.363	67	3.417	68	2.655	53	2.673	53	2.987	59	2.986	59	4.980	2.745	55	2.721	55	2.749	55
15	Pte. Hayes	2.816	1.976	70	1.956	69	1.895	67	1.260	45	1.307	46	1.685	60	1.671	59	2.738	1.527	56	1.486	54	1.526	56
16	Boquerón	1.432	1.040	73	1.037	72	912	64	752	53	788	55	958	67	944	66	1.386	829	60	816	59	847	61
17	Alto Py	398	345	87	334	84	359	90	275	69	276	69	316	79	315	79	380	297	78	298	78	287	76
18	Capital	7.797	6.295	81	6.232	80	5.473	70	4.531	58	4.578	59	5.412	69	5.455	70	8.430	4.875	58	4.787	57	5.005	59
País		141.221	88.196	62	87.431	62	81.870	58	66.109	47	68.096	48	77.001	55	76.995	55	140.071	73.963	53	71.299	51	74.688	53

Fecha de Emisión: 10/10/2018

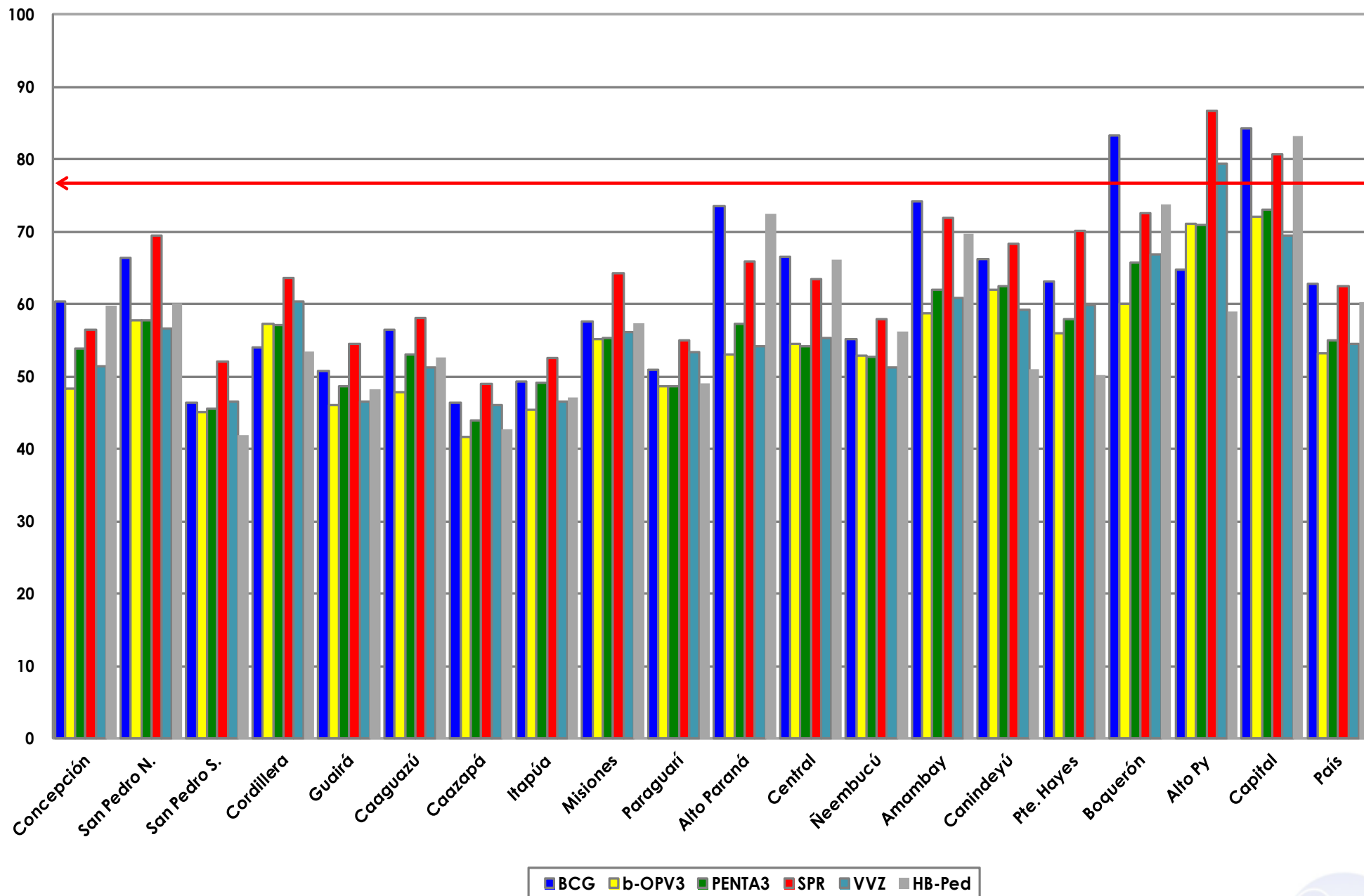
Hora: 13:20

Fuente: Datos reportados al PAI-Visual - Sub-Sistema de Información de Coberturas del PAI

Avda. Venezuela c/ Tte. Insaurralde Tel. (021) 298-640 Asunción - Paraguay

Gráfico 1. Coberturas del programa regular por Región Sanitaria según biológico
Paraguay, 31 diciembre 2017 - 06 de Octubre de 2018

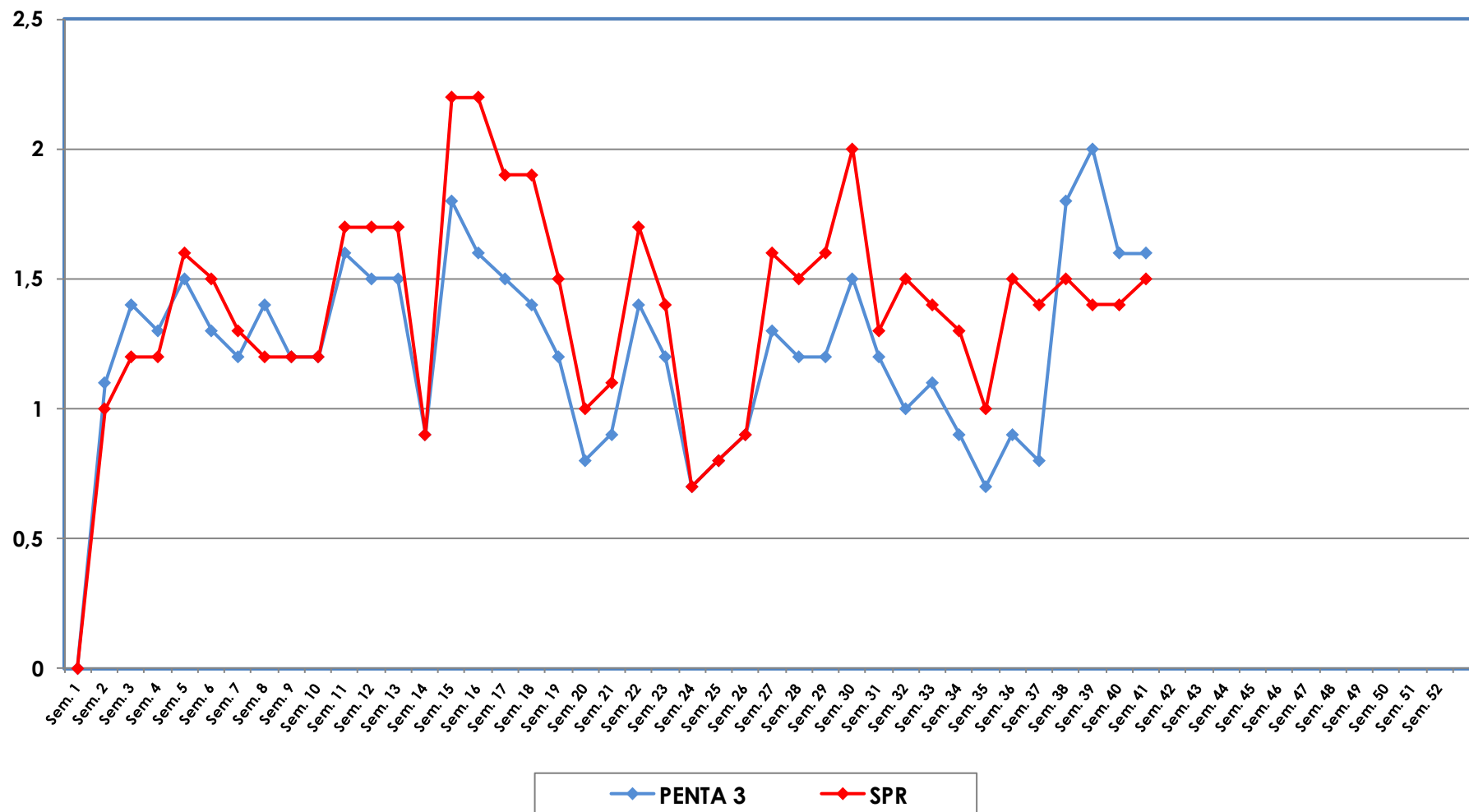
Cobertura ideal para el periodo 77 %



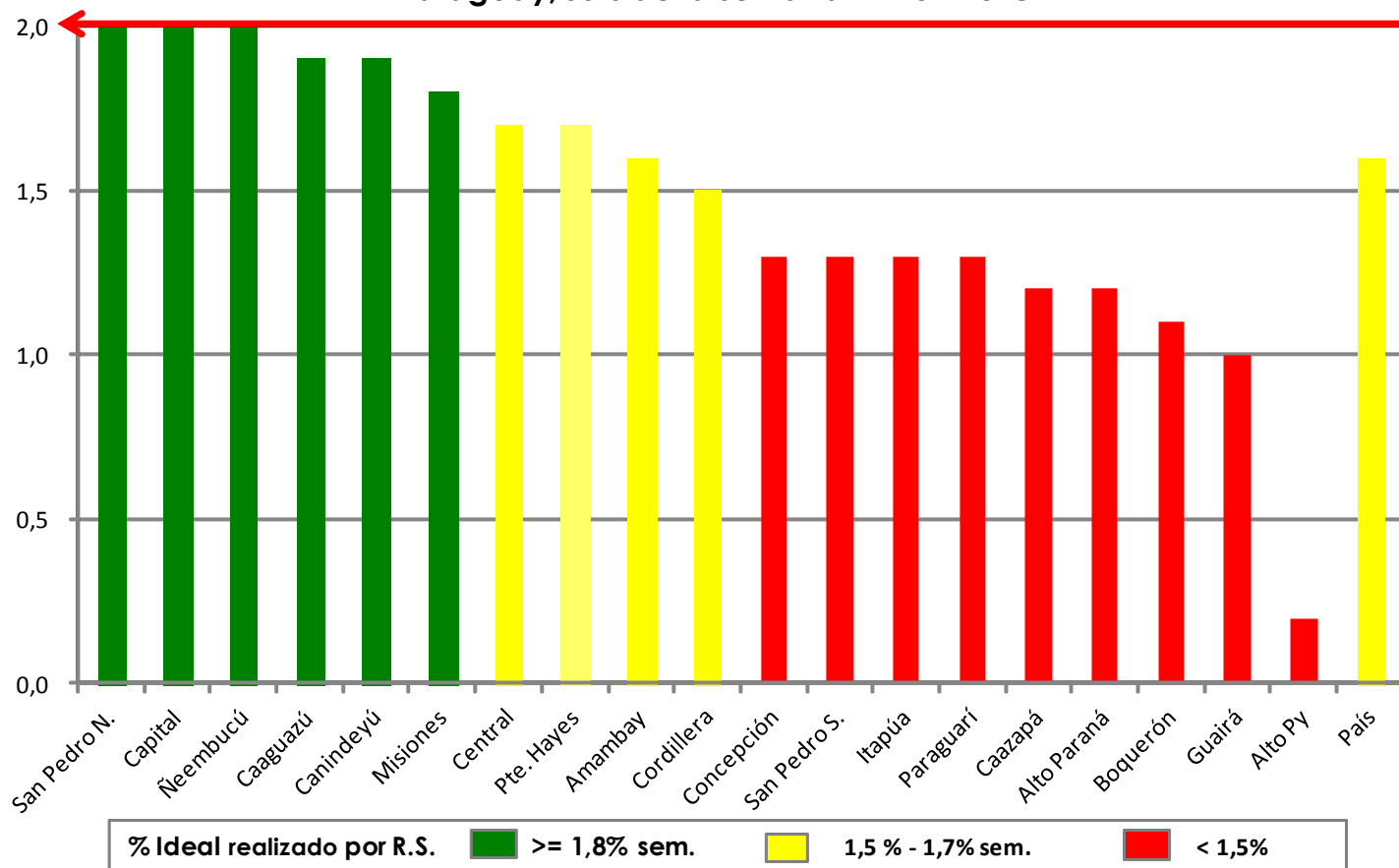
Fuente: Datos reportados al PAI-Visual - Sub-Sistema de Información de Coberturas del PAI



**Gráfico 2. Monitoreo semanal de coberturas con Penta3 y SPR
Paraguay, hasta la semana 40-2018**



**Gráfico 3. Ranking de coberturas con Penta3.
Paraguay, solo de la semana N° 40 - 2018**



Fuente: Datos reportados al PAI-Visual - Sub-Sistema de Información de Coberturas del PAI

