

BOLETIN

Coberturas Programa Regular



TESÁI HA TEKO PORAVE
POLÍTIKA Y HEMBA
MINISTERIO DE SALUD PÚBLICA Y BIENESTAR SOCIAL



PROGRAMA AMPLIADO DE INMUNIZACIONES PARAGUAY

TETÁ REKUÁI
GOBIERNO NACIONAL
Tajepa randa ropera ko age guive
Construyendo el futuro hoy

Cuadro 1. Coberturas de vacunación por Región Sanitaria según biológico y dosis

Paraguay, 03 de Enero 2016 - 30 de Enero de 2016

Cobertura ideal para el periodo: 8 %

Semana N° 4

N°	Regiones Sanitarias	Menores de 1 año																		1 año										4 años										
		Pob.	1ra. Dosis						2da. Dosis						3ra. Dosis						Pob.	1ra. Dosis		Dosis Única						Pob.	Refuerzo									
			BCG	%	IPV	%	Rota	%	Penta	%	PCV10	%	Rota	%	Penta	%	PCV10	%	OPV	%		Penta	%	SPR	%	PCV10	%	AA	%		DPT R	%	VVZ	%	VHA	%	DPT	%	SPR	%
1	Concepción	5.884	343	5,8	381	6,5	381	6,5	381	6,5	381	6,5	415	7,1	431	7,3	440	7,5	355	6,0	355	6,0	5.826	319	5,5	364	6,2	280	4,8	292	5,0	253	4,3	253	4,3	5.717	244	4,3	238	4,2
2.1	San Pedro N.	4.502	332	7,4	291	6,5	290	6,4	291	6,5	291	6,5	313	7,0	319	7,1	318	7,1	274	6,1	274	6,1	4.492	232	5,2	342	7,6	314	7,0	266	5,9	239	5,3	241	5,4	4.443	241	5,4	138	3,1
2.2	San Pedro S.	5.117	233	4,6	289	5,6	286	5,6	289	5,6	289	5,6	314	6,1	316	6,2	315	6,2	263	5,1	263	5,1	5.106	204	4,0	250	4,9	186	3,6	227	4,4	186	3,6	187	3,7	5.050	214	4,2	163	3,2
3	Cordillera	5.846	392	6,7	387	6,6	390	6,7	386	6,6	387	6,6	432	7,4	435	7,4	434	7,4	408	7,0	408	7,0	5.768	436	7,6	420	7,3	429	7,4	380	6,6	311	5,4	310	5,4	5.600	327	5,8	321	5,7
4	Guairá	4.395	226	5,1	207	4,7	202	4,6	206	4,7	206	4,7	251	5,7	252	5,7	250	5,7	225	5,1	225	5,1	4.364	192	4,4	210	4,8	194	4,4	177	4,1	183	4,2	186	4,3	4.308	144	3,3	116	2,7
5	Caaguazú	11.772	774	6,6	660	5,6	658	5,6	659	5,6	659	5,6	670	5,7	673	5,7	672	5,7	602	5,1	602	5,1	11.707	397	3,4	672	5,7	657	5,6	532	4,5	495	4,2	494	4,2	11.628	392	3,4	230	2,0
6	Caazapá	4.355	178	4,1	203	4,7	202	4,6	203	4,7	203	4,7	219	5,0	222	5,1	221	5,1	243	5,6	243	5,6	4.335	303	7,0	242	5,6	173	4,0	218	5,0	204	4,7	205	4,7	4.257	201	4,7	278	6,5
7	Itapúa	12.544	714	5,7	676	5,4	679	5,4	678	5,4	671	5,3	727	5,8	734	5,9	734	5,9	687	5,5	689	5,5	12.482	511	4,1	601	4,8	678	5,4	628	5,0	623	5,0	619	5,0	12.491	412	3,3	380	3,0
8	Misiones	2.416	146	6,0	159	6,6	159	6,6	159	6,6	159	6,6	155	6,4	154	6,4	155	6,4	161	6,7	161	6,7	2.388	106	4,4	129	5,4	162	6,8	146	6,1	132	5,5	129	5,4	2.339	107	4,6	94	4,0
9	Paraguarí	4.636	304	6,6	240	5,2	240	5,2	240	5,2	240	5,2	280	6,0	281	6,1	281	6,1	229	4,9	229	4,9	4.644	192	4,1	262	5,6	265	5,7	275	5,9	211	4,5	210	4,5	4.683	296	6,3	303	6,5
10	Alto Paraná	16.736	1.297	7,7	1.234	7,4	1.214	7,3	1.228	7,3	1.260	7,5	1.347	8,0	1.395	8,3	1.472	8,8	1.272	7,6	1.263	7,5	16.653	786	4,7	1.229	7,4	1.056	6,3	877	5,3	951	5,7	956	5,7	16.729	752	4,5	453	2,7
11	Central	40.189	2.939	7,3	2.754	6,9	2.717	6,8	2.752	6,8	2.819	7,0	2.996	7,5	3.086	7,7	3.372	8,4	2.828	7,0	2.824	7,0	39.719	3.008	7,6	3.158	8,0	3.307	8,3	2.198	5,5	2.205	5,6	2.227	5,6	38.407	2.221	5,8	1.744	4,5
12	Ñeembucú	1.477	69	4,7	65	4,4	71	4,8	70	4,7	72	4,9	83	5,6	84	5,7	82	5,6	68	4,6	68	4,6	1.477	54	3,7	60	4,1	60	4,1	105	7,1	88	6,0	88	6,0	1.493	111	7,4	59	4,0
13	Amambay	3.579	249	7,0	211	5,9	204	5,7	211	5,9	209	5,8	218	6,1	228	6,4	221	6,2	240	6,7	241	6,7	3.552	252	7,1	280	7,9	277	7,8	180	5,1	192	5,4	191	5,4	3.516	204	5,8	153	4,4
14	Canindeyú	5.040	390	7,7	391	7,8	383	7,6	387	7,7	385	7,6	350	6,9	358	7,1	349	6,9	343	6,8	344	6,8	4.997	246	4,9	373	7,5	346	6,9	298	6,0	320	6,4	316	6,3	4.908	242	4,9	144	2,9
15	Pte. Hayes	2.803	181	6,5	167	6,0	183	6,5	181	6,5	183	6,5	189	6,7	193	6,9	186	6,6	152	5,4	142	5,1	2.754	140	5,1	186	6,8	145	5,3	183	6,6	130	4,7	129	4,7	2.658	167	6,3	88	3,3
16	Boquerón	1.423	99	7,0	88	6,2	92	6,5	96	6,7	94	6,6	112	7,9	118	8,3	125	8,8	84	5,9	73	5,1	1.394	96	6,9	92	6,6	94	6,7	108	7,7	63	4,5	58	4,2	1.337	89	6,7	76	5,7
17	Alto Py	399	17	4,3	22	5,5	26	6,5	26	6,5	26	6,5	25	6,3	23	5,8	25	6,3	30	7,5	30	7,5	385	32	8,3	47	12,2	41	10,6	25	6,5	25	6,5	25	6,5	372	19	5,1	20	5,4
18	Capital	8.248	750	9,1	655	7,9	659	8,0	668	8,1	668	8,1	672	8,1	719	8,7	736	8,9	683	8,3	696	8,4	8.451	601	7,1	722	8,5	755	8,9	559	6,6	536	6,3	565	6,7	9.148	543	5,9	327	3,6
	País	141.361	9.633	6,8	9.080	6,4	9.036	6,4	9.111	6,4	9.202	6,5	9.768	6,9	10.021	7,1	10.388	7,3	9.147	6,5	9.130	6,5	140.494	8.107	5,8	9.639	6,9	9.419	6,7	7.674	5,5	7.347	5,2	7.389	5,3	139.084	6.926	5,0	5.325	3,8

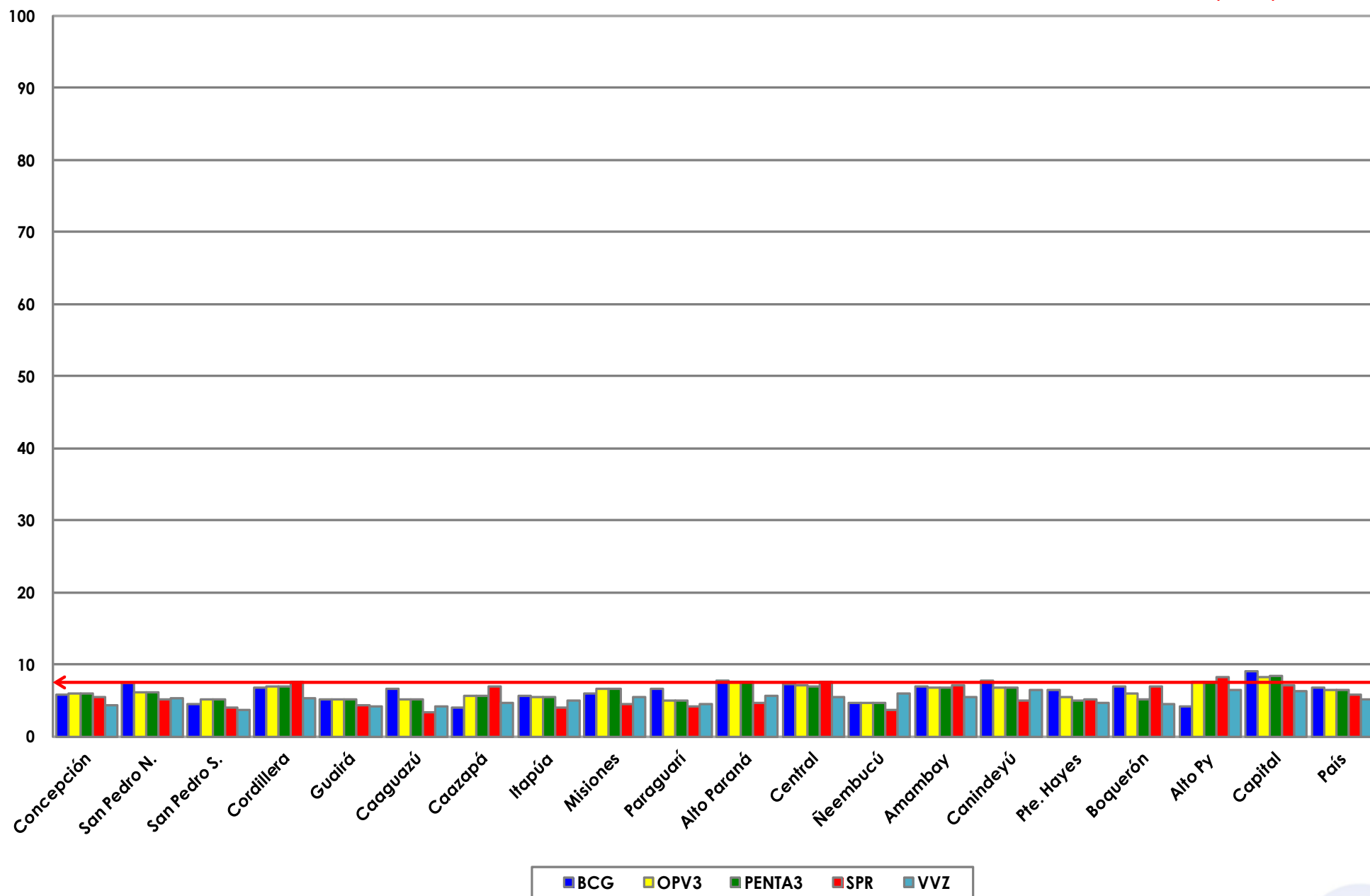
Fecha de Emisión: 07/02/2016

Hora: 09:30

Fuente: Datos reportados al PAI-Visual - Sub-Sistema de Información de Coberturas del PAI

Gráfico 1. Coberturas del programa regular por Región Sanitaria según biológico
Paraguay, 03 enero 2016 - 30 de enero de 2016

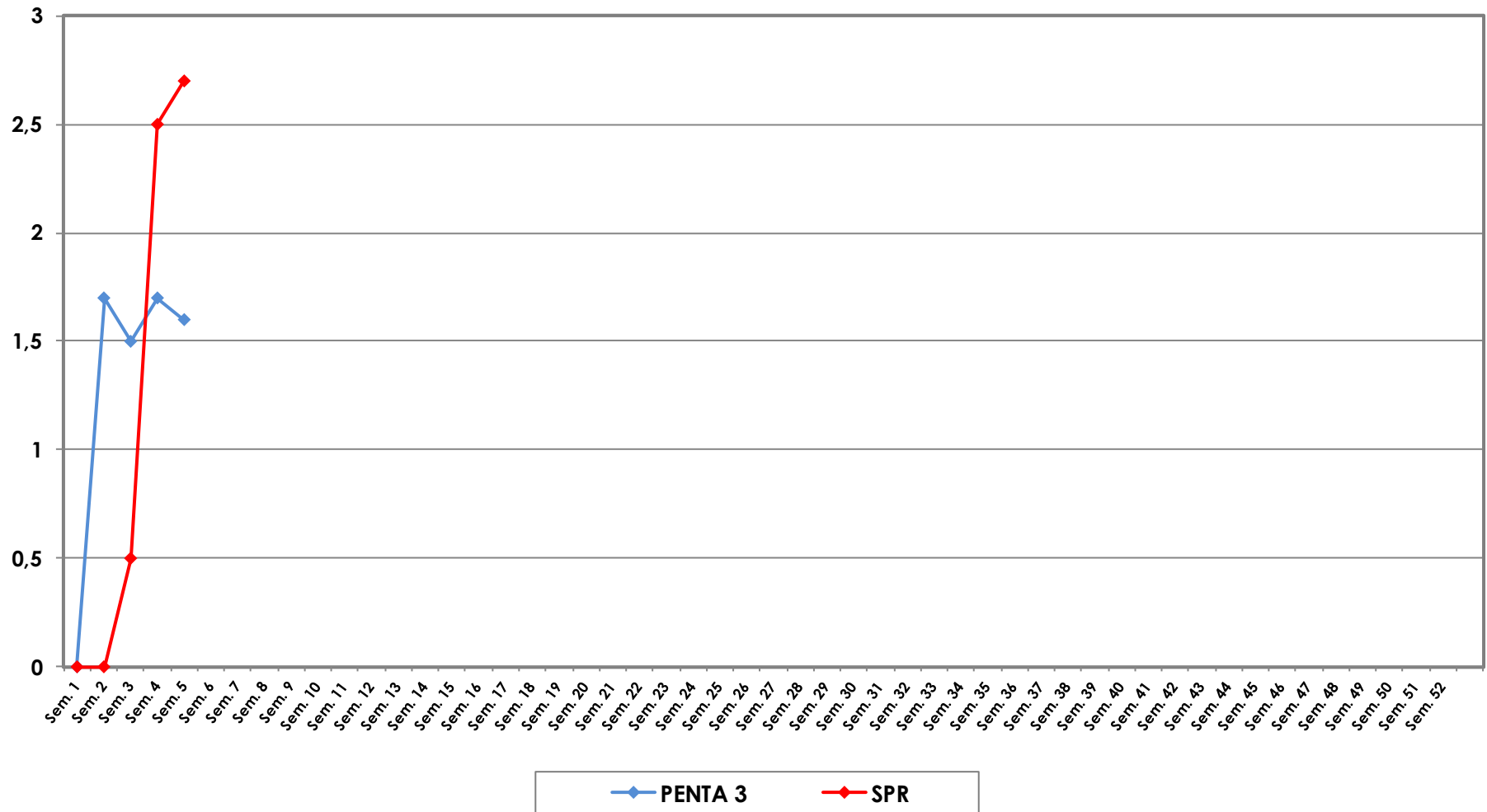
Cobertura ideal para el periodo 8 %



Fuente: Datos reportados al PAI-Visual - Sub-Sistema de Información de Coberturas del PAI



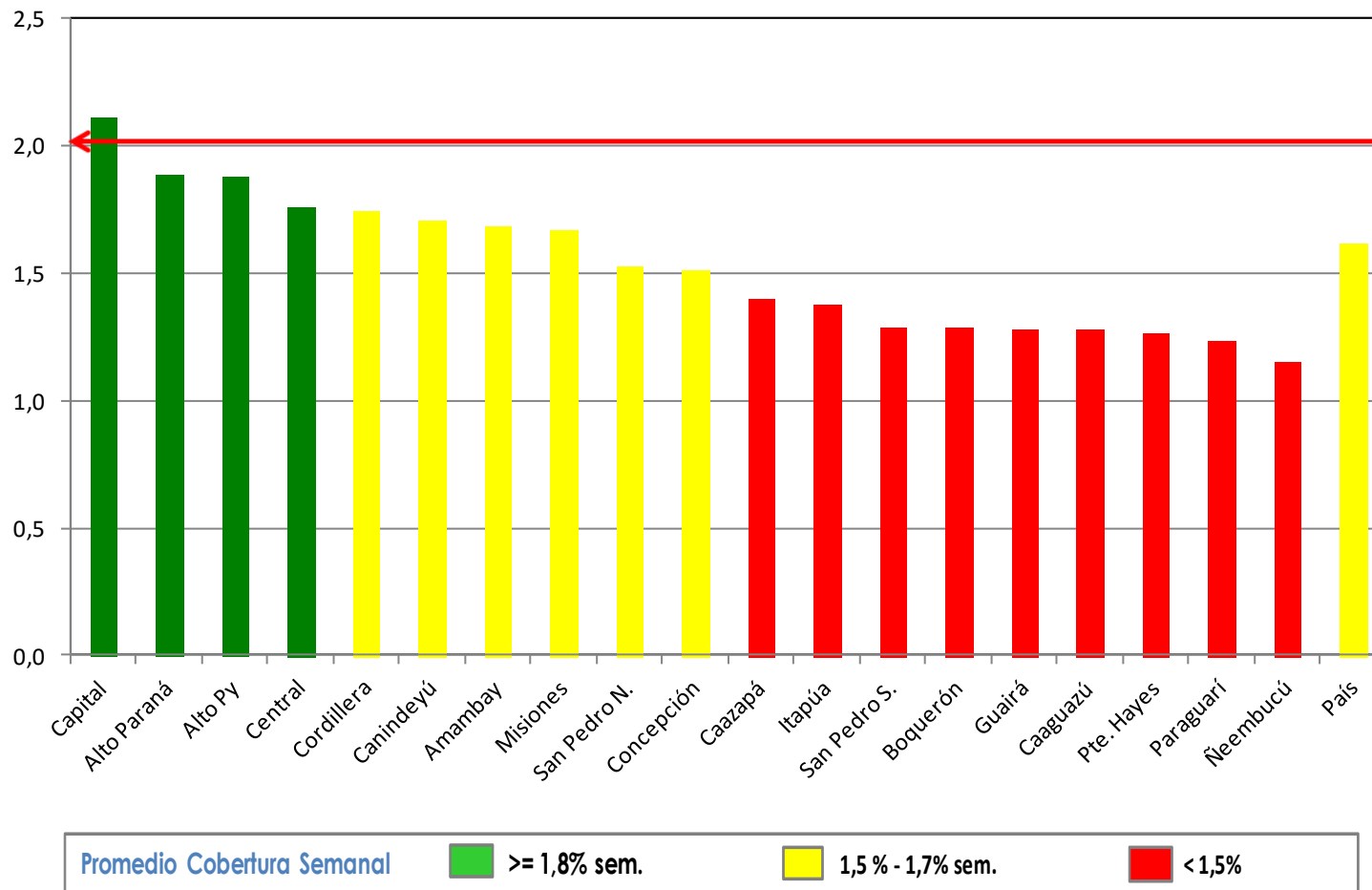
**Gráfico 2. Monitoreo semanal de coberturas con Penta3 y SPR
Paraguay, hasta la semana 4-2016**



Fuente: Datos reportados al PAI-Visual - Sub-Sistema de Información de Coberturas del PAI



**Gráfico 3. Ranking de coberturas con Penta3.
Paraguay, hasta la semana N° 4 - 2016**



Fuente: Datos reportados al PAI-Visual - Sub-Sistema de Información de Coberturas del PAI

