

BOLETIN

Coberturas Programa Regular



TEŨĨ HA TEKO
PORAVE
POLÍTIKA
MINISTERIO DE
SALUD PÚBLICA
Y BIENESTAR SOCIAL



PROGRAMA AMPLIADO
DE INMUNIZACIONES
PARAGUAY



Cuadro 1. Coberturas de vacunación por Región Sanitaria según biológico y dosis

Paraguay, 03 de Enero 2016 - 30 de Enero de 2016

Cobertura ideal para el periodo: 8 %

Semana N° 4

N°	Regiones Sanitarias	Menores de 1 año																		1 año										4 años										
		Pob.	1ra. Dosis						2da. Dosis						3ra. Dosis						Pob.	1ra. Dosis		Dosis Única						Pob.	Refuerzo									
			BCG	%	IPV	%	Rota	%	Penta	%	PCV10	%	Rota	%	Penta	%	PCV10	%	OPV	%		Penta	%	SPR	%	PCV10	%	AA	%		DPT R	%	VVZ	%	VHA	%	DPT	%	SPR	%
1	Concepción	5.884	343	5,8	381	6,5	381	6,5	381	6,5	381	6,5	415	7,1	431	7,3	440	7,5	355	6,0	355	6,0	5.826	319	5,5	364	6,2	280	4,8	292	5,0	253	4,3	253	4,3	5.717	244	4,3	238	4,2
2.1	San Pedro N.	4.502	332	7,4	291	6,5	290	6,4	291	6,5	291	6,5	313	7,0	319	7,1	318	7,1	274	6,1	274	6,1	4.492	232	5,2	342	7,6	314	7,0	265	5,9	239	5,3	241	5,4	4.443	240	5,4	137	3,1
2.2	San Pedro S.	5.117	233	4,6	289	5,6	286	5,6	289	5,6	289	5,6	314	6,1	316	6,2	315	6,2	263	5,1	263	5,1	5.106	204	4,0	250	4,9	186	3,6	227	4,4	186	3,6	187	3,7	5.050	214	4,2	163	3,2
3	Cordillera	5.846	387	6,6	385	6,6	389	6,7	385	6,6	386	6,6	426	7,3	429	7,3	428	7,3	403	6,9	403	6,9	5.768	433	7,5	415	7,2	398	6,9	379	6,6	311	5,4	310	5,4	5.600	325	5,8	319	5,7
4	Guairá	4.395	226	5,1	207	4,7	202	4,6	206	4,7	206	4,7	251	5,7	252	5,7	250	5,7	225	5,1	225	5,1	4.364	192	4,4	210	4,8	194	4,4	177	4,1	183	4,2	186	4,3	4.308	144	3,3	116	2,7
5	Caaguazú	11.772	743	6,3	646	5,5	644	5,5	645	5,5	645	5,5	647	5,5	650	5,5	649	5,5	579	4,9	579	4,9	11.707	380	3,2	650	5,6	630	5,4	511	4,4	483	4,1	482	4,1	11.628	368	3,2	204	1,8
6	Caazapá	4.355	164	3,8	186	4,3	185	4,2	186	4,3	186	4,3	206	4,7	210	4,8	209	4,8	229	5,3	229	5,3	4.335	258	6,0	222	5,1	168	3,9	205	4,7	191	4,4	192	4,4	4.257	182	4,3	219	5,1
7	Itapúa	12.544	714	5,7	676	5,4	679	5,4	678	5,4	671	5,3	727	5,8	734	5,9	734	5,9	687	5,5	689	5,5	12.482	511	4,1	601	4,8	678	5,4	628	5,0	623	5,0	619	5,0	12.491	412	3,3	380	3,0
8	Misiones	2.416	146	6,0	159	6,6	159	6,6	159	6,6	159	6,6	155	6,4	154	6,4	155	6,4	161	6,7	161	6,7	2.388	106	4,4	129	5,4	162	6,8	146	6,1	132	5,5	129	5,4	2.339	106	4,5	94	4,0
9	Paraguarí	4.636	304	6,6	240	5,2	240	5,2	240	5,2	240	5,2	280	6,0	281	6,1	281	6,1	229	4,9	229	4,9	4.644	192	4,1	262	5,6	265	5,7	275	5,9	211	4,5	210	4,5	4.683	296	6,3	303	6,5
10	Alto Paraná	16.736	1.297	7,7	1.234	7,4	1.214	7,3	1.228	7,3	1.260	7,5	1.347	8,0	1.395	8,3	1.472	8,8	1.272	7,6	1.263	7,5	16.653	786	4,7	1.229	7,4	1.056	6,3	877	5,3	951	5,7	956	5,7	16.729	752	4,5	453	2,7
11	Central	40.189	2.939	7,3	2.750	6,8	2.716	6,8	2.750	6,8	2.819	7,0	2.994	7,4	3.082	7,7	3.370	8,4	2.826	7,0	2.821	7,0	39.719	3.006	7,6	3.158	8,0	3.307	8,3	2.198	5,5	2.205	5,6	2.227	5,6	38.407	2.221	5,8	1.744	4,5
12	Ñemebucú	1.477	69	4,7	64	4,3	70	4,7	69	4,7	71	4,8	83	5,6	84	5,7	82	5,6	68	4,6	68	4,6	1.477	54	3,7	60	4,1	60	4,1	104	7,0	84	5,7	84	5,7	1.493	111	7,4	59	4,0
13	Amambay	3.579	249	7,0	211	5,9	204	5,7	211	5,9	209	5,8	218	6,1	228	6,4	221	6,2	240	6,7	241	6,7	3.552	252	7,1	280	7,9	277	7,8	180	5,1	192	5,4	191	5,4	3.516	204	5,8	153	4,4
14	Canindeyú	5.040	390	7,7	391	7,8	383	7,6	387	7,7	385	7,6	350	6,9	358	7,1	349	6,9	343	6,8	344	6,8	4.997	246	4,9	373	7,5	346	6,9	298	6,0	320	6,4	316	6,3	4.908	242	4,9	144	2,9
15	Pte. Hayes	2.803	119	4,2	110	3,9	121	4,3	105	3,7	123	4,4	129	4,6	121	4,3	124	4,4	110	3,9	94	3,4	2.754	75	2,7	136	4,9	107	3,9	123	4,5	92	3,3	92	3,3	2.658	109	4,1	37	1,4
16	Boquerón	1.423	74	5,2	61	4,3	64	4,5	69	4,8	65	4,6	83	5,8	90	6,3	92	6,5	56	3,9	55	3,9	1.394	58	4,2	63	4,5	73	5,2	80	5,7	39	2,8	37	2,7	1.337	58	4,3	53	4,0
17	Alto Py	399	17	4,3	22	5,5	26	6,5	26	6,5	26	6,5	25	6,3	23	5,8	25	6,3	30	7,5	30	7,5	385	32	8,3	47	12,2	41	10,6	25	6,5	25	6,5	25	6,5	372	19	5,1	20	5,4
18	Capital	8.248	750	9,1	655	7,9	659	8,0	668	8,1	668	8,1	672	8,1	719	8,7	736	8,9	683	8,3	696	8,4	8.451	601	7,1	722	8,5	755	8,9	559	6,6	536	6,3	565	6,7	9.148	542	5,9	326	3,6
	País	141.361	9.496	6,7	8.958	6,3	8.912	6,3	8.973	6,3	9.080	6,4	9.635	6,8	9.876	7,0	10.250	7,3	9.033	6,4	9.019	6,4	140.494	7.937	5,6	9.513	6,8	9.297	6,6	7.549	5,4	7.256	5,2	7.302	5,2	139.084	6.789	4,9	5.162	3,7

Obs: Las regiones de Pte Hayes y Boquerón no reportaron en esta semana.

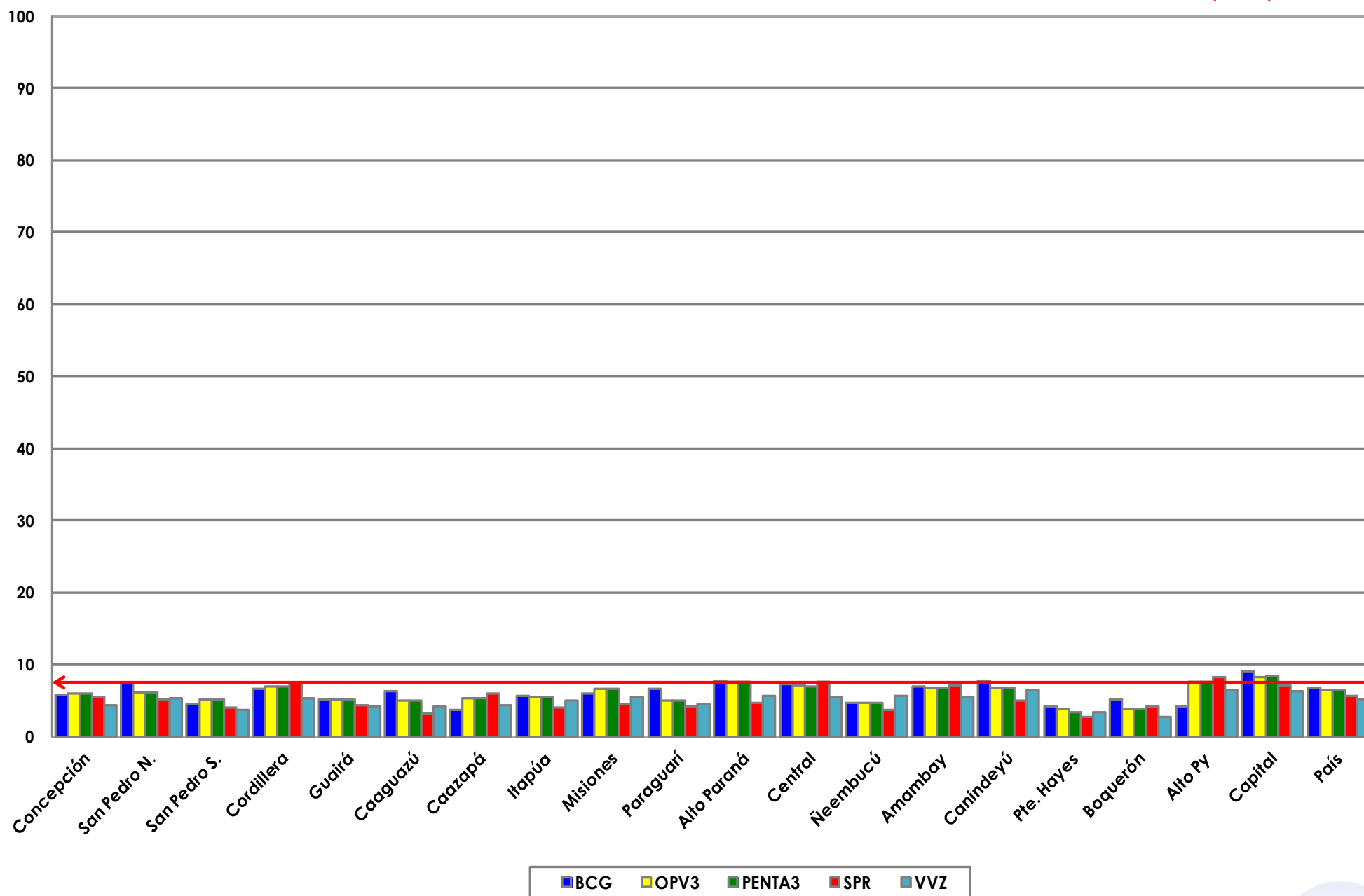
Fuente: Datos reportados al PAI-Visual - Sub-Sistema de Información de Coberturas del PAI

Fecha de Emisión: 03/02/2016

Hora: 16:30

Gráfico 1. Coberturas del programa regular por Región Sanitaria según biológico
Paraguay, 03 enero 2016 - 30 de enero de 2016

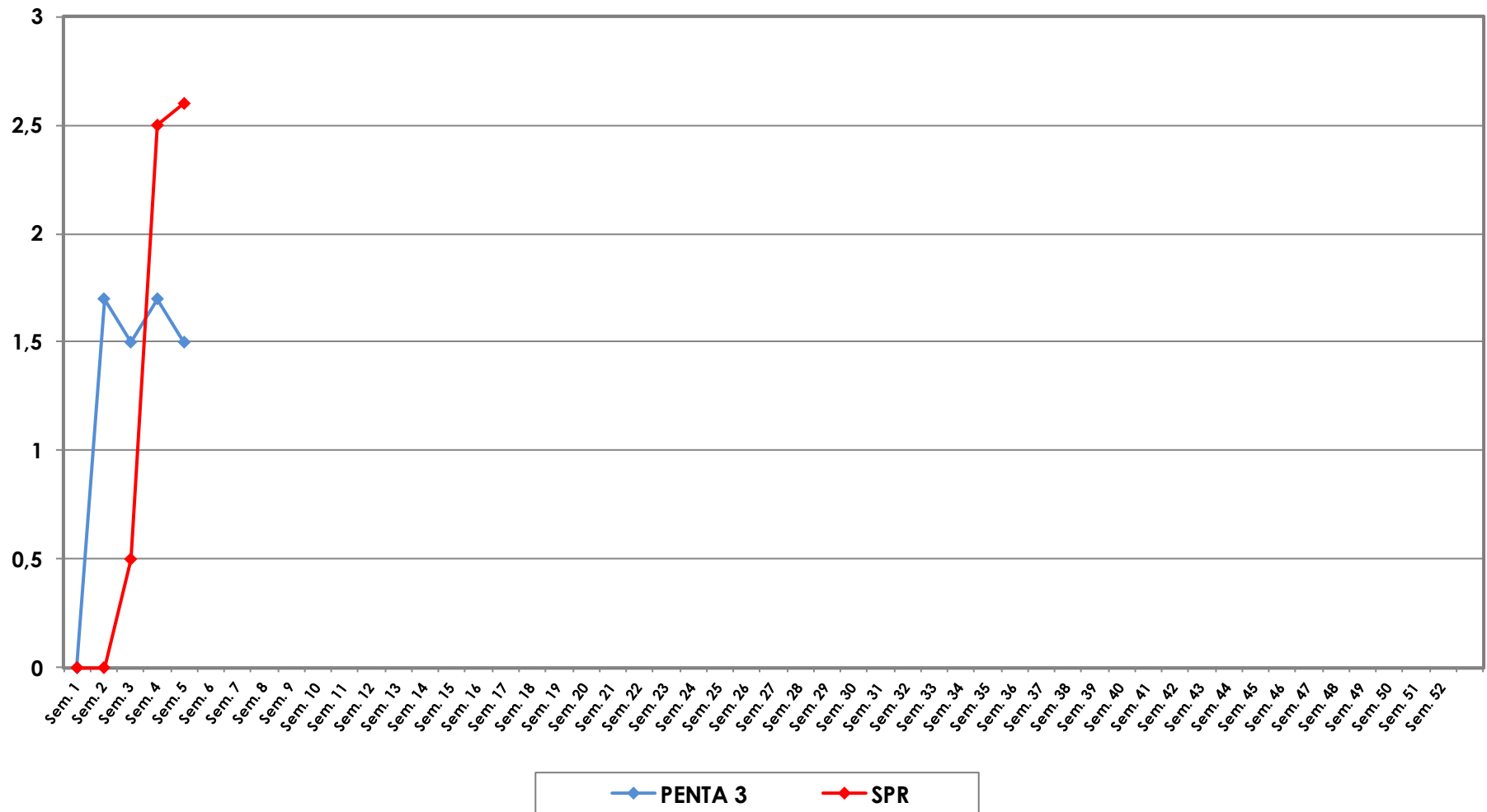
Cobertura ideal para el periodo 8 %



Fuente: Datos reportados al PAI-Visual - Sub-Sistema de Información de Coberturas del PAI



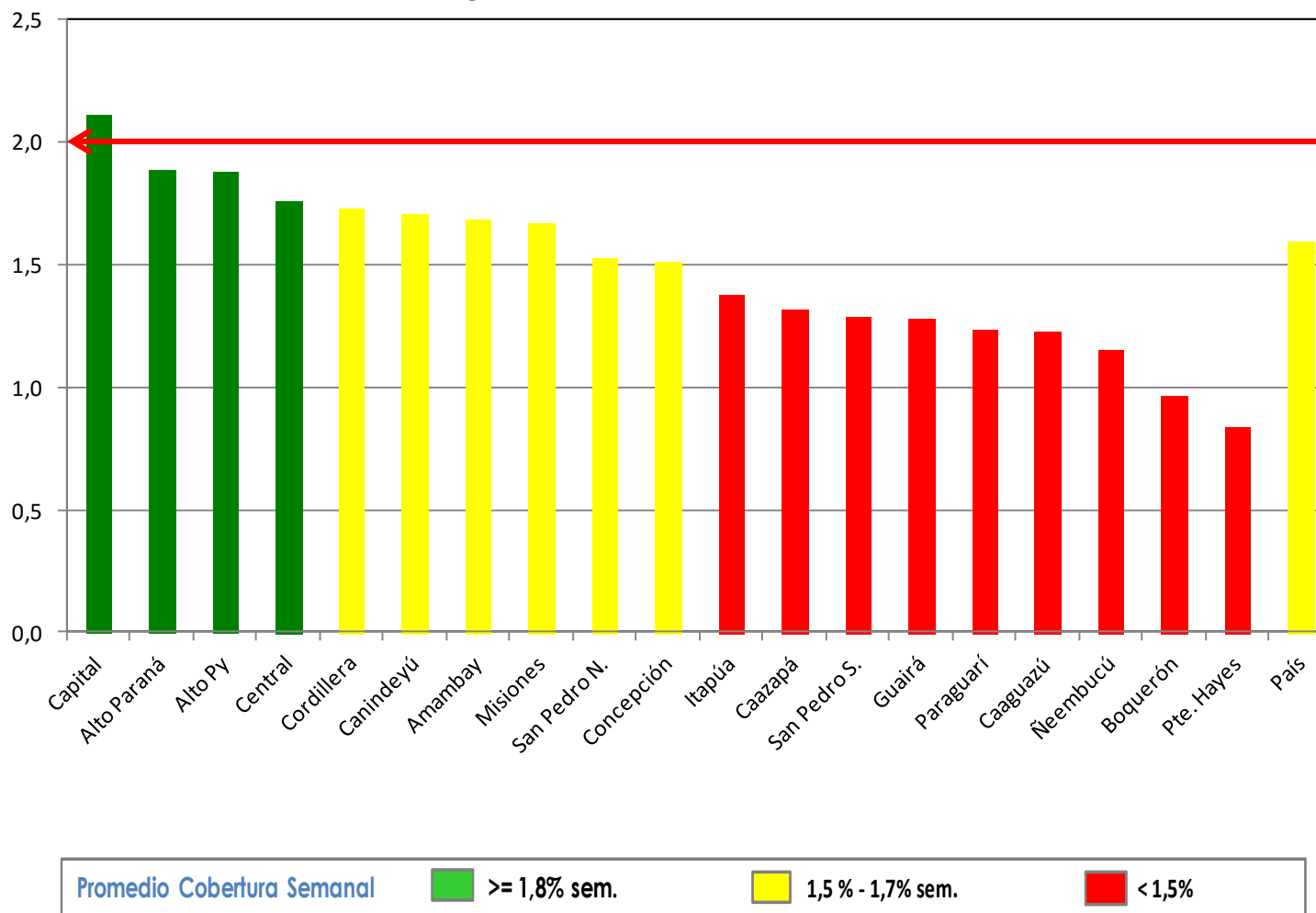
**Gráfico 2. Monitoreo semanal de coberturas con Penta3 y SPR
Paraguay, hasta la semana 4-2016**



Fuente: Datos reportados al PAI-Visual - Sub-Sistema de Información de Coberturas del PAI



**Gráfico 3. Ranking de coberturas con Penta3.
Paraguay, hasta la semana N° 4 - 2016**



Fuente: Datos reportados al PAI-Visual - Sub-Sistema de Información de Coberturas del PAI

