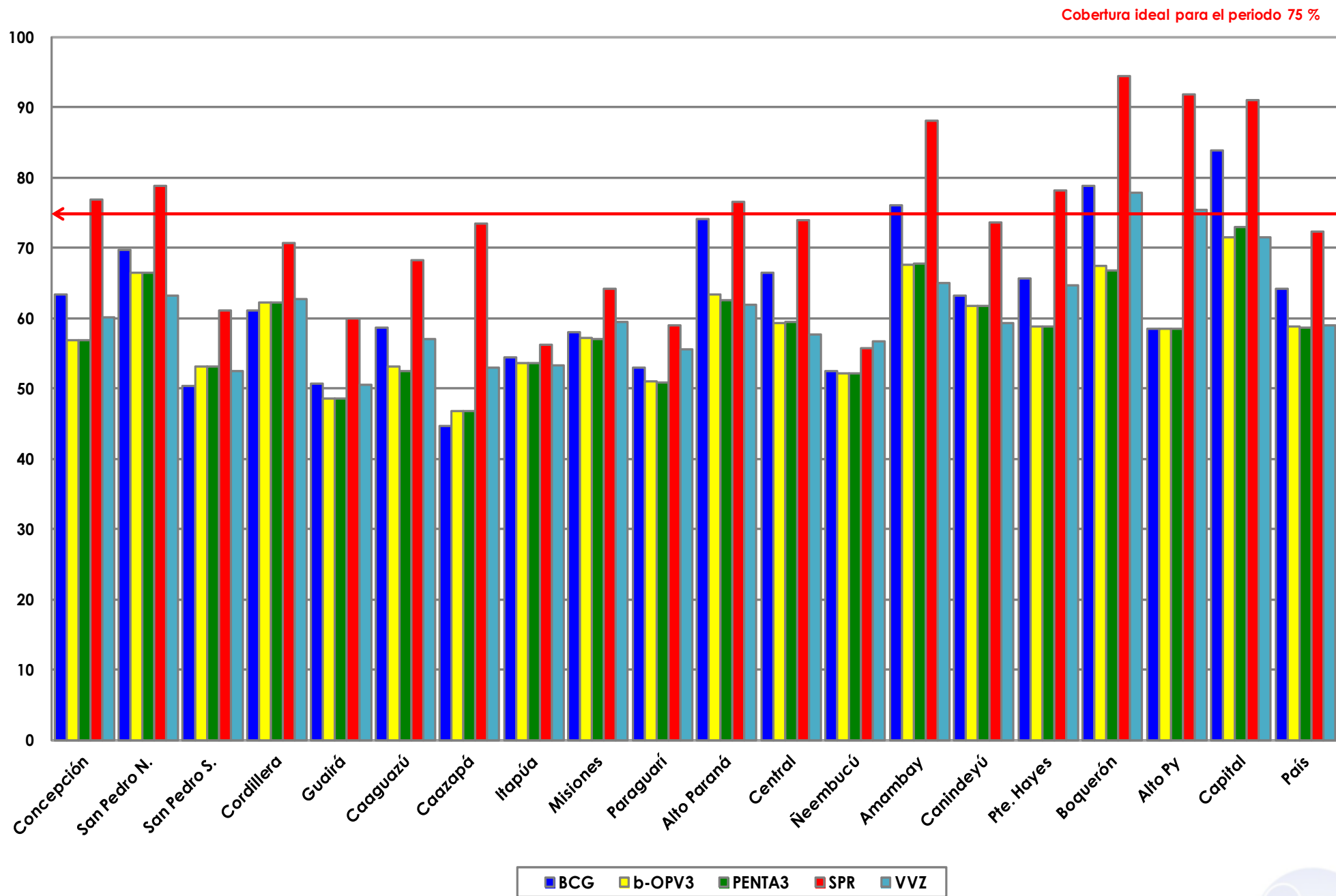




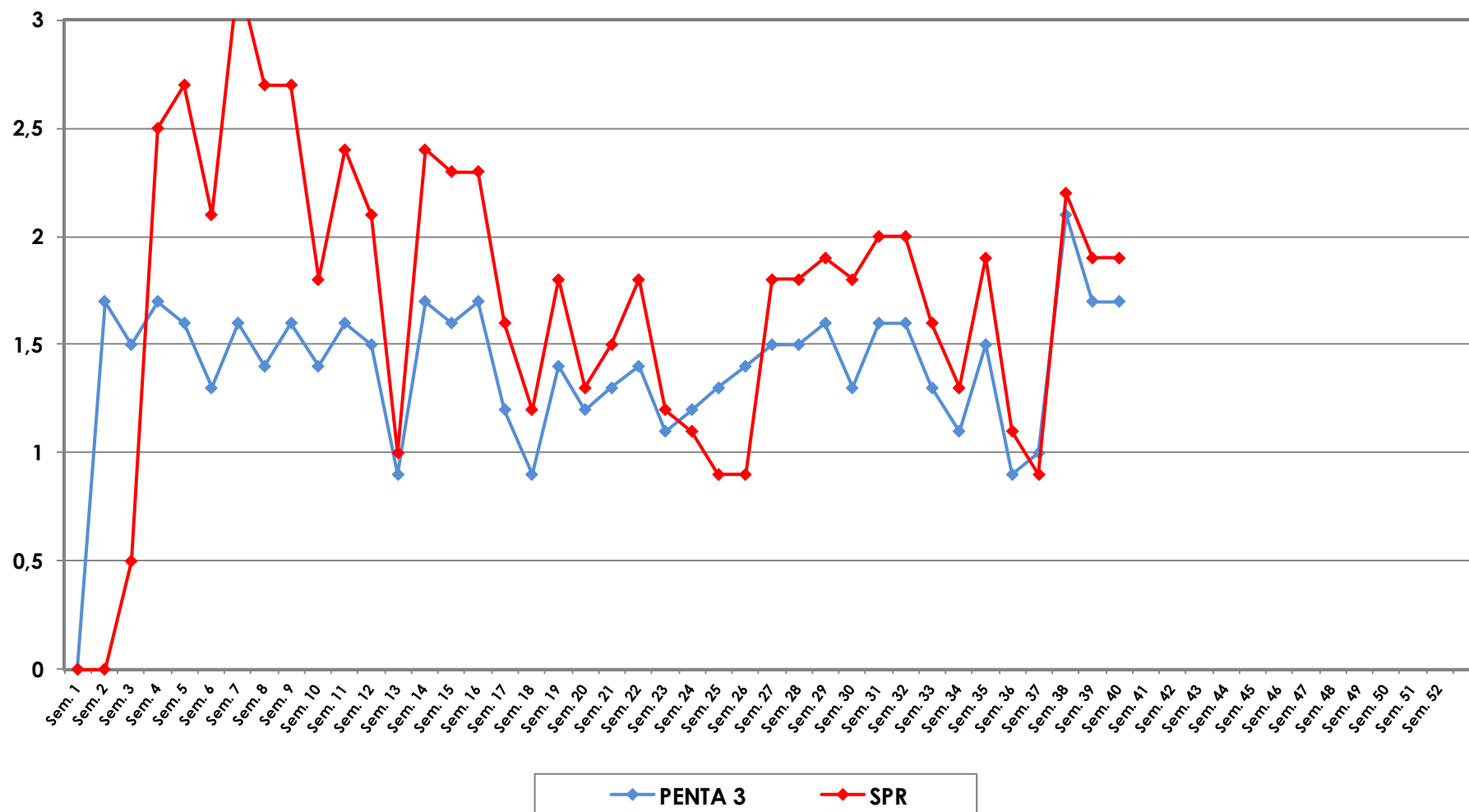
**Gráfico 1. Coberturas del programa regular por Región Sanitaria según biológico**  
Paraguay, 03 enero 2016 - 01 de octubre de 2016



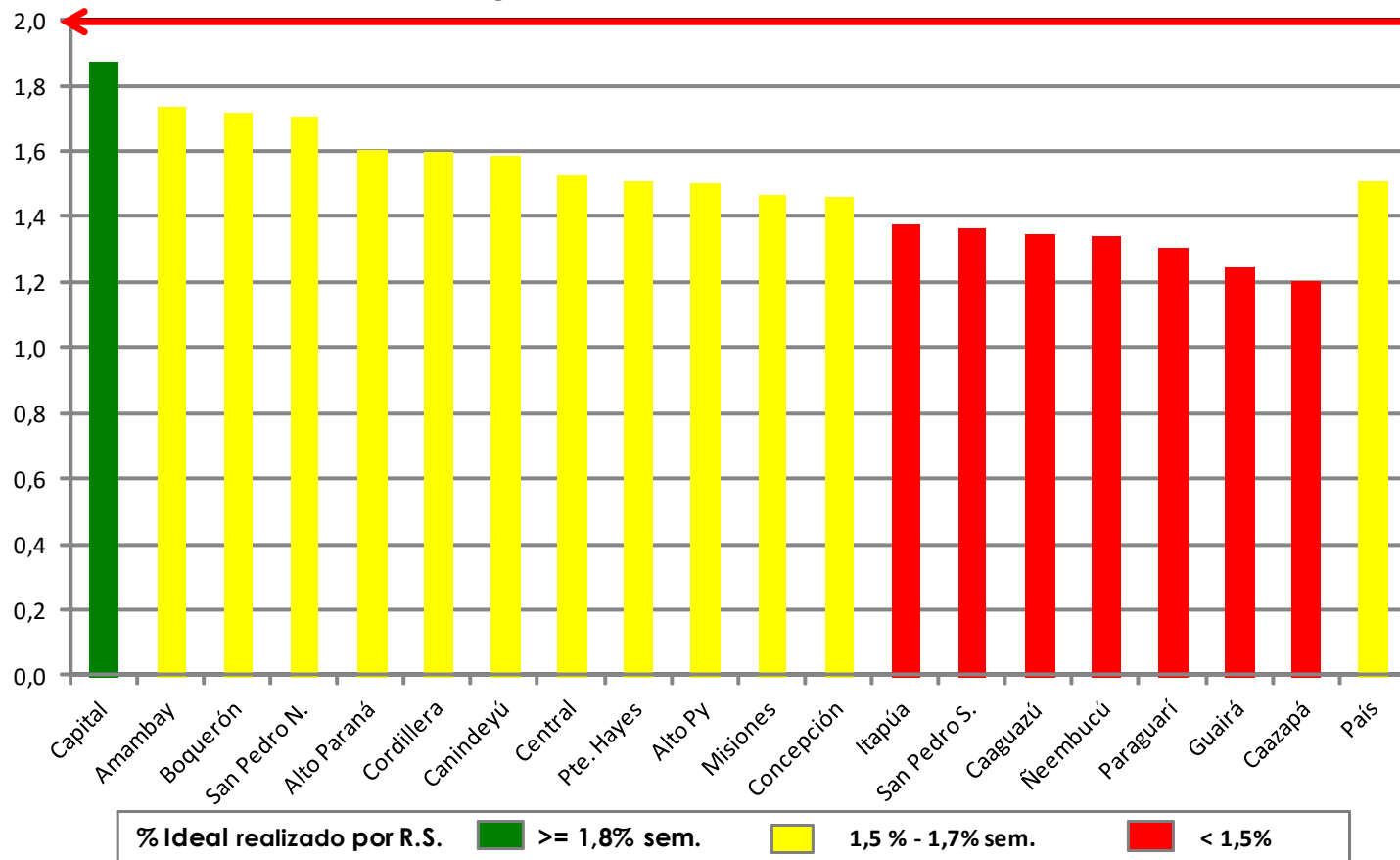
Fuente: Datos reportados al PAI-Visual - Sub-Sistema de Información de Coberturas del PAI



**Gráfico 2. Monitoreo semanal de coberturas con Penta3 y SPR  
Paraguay, hasta la semana 39-2016**



**Gráfico 3. Ranking de coberturas con Penta3.  
Paraguay, hasta la semana N° 39 - 2016**



**Fuente:** Datos reportados al PAI-Visual - Sub-Sistema de Información de Coberturas del PAI

