



Cuadro 1. Coberturas de vacunación por Región Sanitaria según biológico y dosis

Paraguay, 01 de Enero 2017 - 30 de Setiembre de 2017

Cobertura ideal para el periodo: 75 %

Semana N° 39

N°	Regiones Sanitarias	Pob.	Menores de 1 año																									
			1ra. Dosis												2da. Dosis						3ra. Dosis							
			Hb-Ped	%	BCG	%	IPV	%	Rota	%	Penta	%	PCV13	%	PCV10	%	Rota	%	Penta	%	PCV13	%	PCV10	%	b-OPV	%	Penta	%
1	Concepción	5.894	1.820	31	3.883	66	3.620	61	3.595	61	3.620	61	0	0	3.398	58	3.369	57	3.377	57	0	0	3.156	54	3.064	52	3.067	52
2.1	San Pedro N.	4.501	1.409	31	3.171	70	3.196	71	3.192	71	3.196	71	0	0	3.097	69	3.097	69	3.096	69	0	0	3.008	67	3.032	67	3.033	67
2.2	San Pedro S.	5.103	1.140	22	2.549	50	2.774	54	2.772	54	2.776	54	12	0	2.686	53	2.671	52	2.677	52	0	0	2.583	51	2.630	52	2.630	52
3	Cordillera	5.922	1.992	34	3.527	60	3.688	62	3.687	62	3.685	62	0	0	3.684	62	3.622	61	3.620	61	1	0	3.616	61	3.526	60	3.527	60
4	Guairá	4.391	1.147	26	2.292	52	2.121	48	2.119	48	2.118	48	53	1	2.086	48	2.074	47	2.077	47	0	0	2.028	46	2.018	46	2.014	46
5	Caaguazú	11.770	3.595	31	7.086	60	7.086	60	7.085	60	7.088	60	0	0	7.087	60	6.627	56	6.645	56	0	0	6.639	56	6.473	55	6.482	55
6	Caazapá	4.366	1.011	23	2.048	47	2.025	46	2.024	46	2.026	46	0	0	1.972	45	1.959	45	1.959	45	0	0	1.924	44	1.897	43	1.897	43
7	Itapúa	12.575	3.393	27	6.473	51	6.400	51	6.398	51	6.400	51	0	0	6.398	51	6.242	50	6.248	50	0	0	6.246	50	6.186	49	6.192	49
8	Misiones	2.438	894	37	1.565	64	1.445	59	1.445	59	1.445	59	0	0	1.447	59	1.369	56	1.368	56	0	0	1.371	56	1.353	55	1.351	55
9	Paraguarí	4.573	1.316	29	2.339	51	2.387	52	2.386	52	2.387	52	1	0	2.384	52	2.327	51	2.328	51	0	0	2.328	51	2.281	50	2.282	50
10	Alto Paraná	16.693	6.707	40	12.125	73	11.471	69	11.443	69	11.473	69	0	0	11.305	68	10.745	64	10.731	64	0	0	10.569	63	10.000	60	9.999	60
11	Central	40.914	16.305	40	29.045	71	26.820	66	26.833	66	26.835	66	209	1	24.685	60	25.441	62	25.147	61	29	0	22.741	56	23.852	58	23.917	58
12	Ñeembucú	1.459	477	33	806	55	822	56	821	56	821	56	1	0	821	56	786	54	786	54	1	0	785	54	785	54	785	54
13	Amambay	3.586	1.520	42	2.752	77	2.721	76	2.700	75	2.721	76	4	0	2.544	71	2.434	68	2.495	70	6	0	2.304	64	2.184	61	2.184	61
14	Canindeyú	5.063	1.314	26	3.378	67	3.349	66	3.351	66	3.352	66	0	0	2.690	53	3.294	65	3.269	65	0	0	2.522	50	3.111	61	3.114	62
15	Pte. Hayes	2.839	719	25	1.899	67	1.944	68	1.926	68	1.946	69	0	0	1.972	69	1.641	58	1.708	60	2	0	1.717	60	1.501	53	1.488	52
16	Boquerón	1.444	404	28	1.158	80	1.252	87	1.260	87	1.265	88	1	0	1.269	88	1.186	82	1.184	82	0	0	1.225	85	1.060	73	1.006	70
17	Alto Py	408	146	36	289	71	312	76	311	76	313	77	0	0	301	74	301	74	302	74	0	0	286	70	284	70	285	70
18	Capital	7.819	3.510	45	6.841	87	6.193	79	6.236	80	6.204	79	69	1	6.225	80	6.011	77	5.925	76	14	0	5.963	76	5.608	72	5.606	72
	País	141.758	48.819	34	93.226	66	89.626	63	89.584	63	89.671	63	350	0	86.051	61	85.196	60	84.942	60	53	0	81.011	57	80.845	57	80.859	57

Fecha de Emisión: 04/10/2017

Hora: 13:50

Cuadro 1. Coberturas de vacunación por Región Sanitaria según biológico y dosis

Paraguay, 01 de Enero 2017 - 30 de Setiembre de 2017

Cobertura ideal para el periodo: 75 %

Semana N° 39

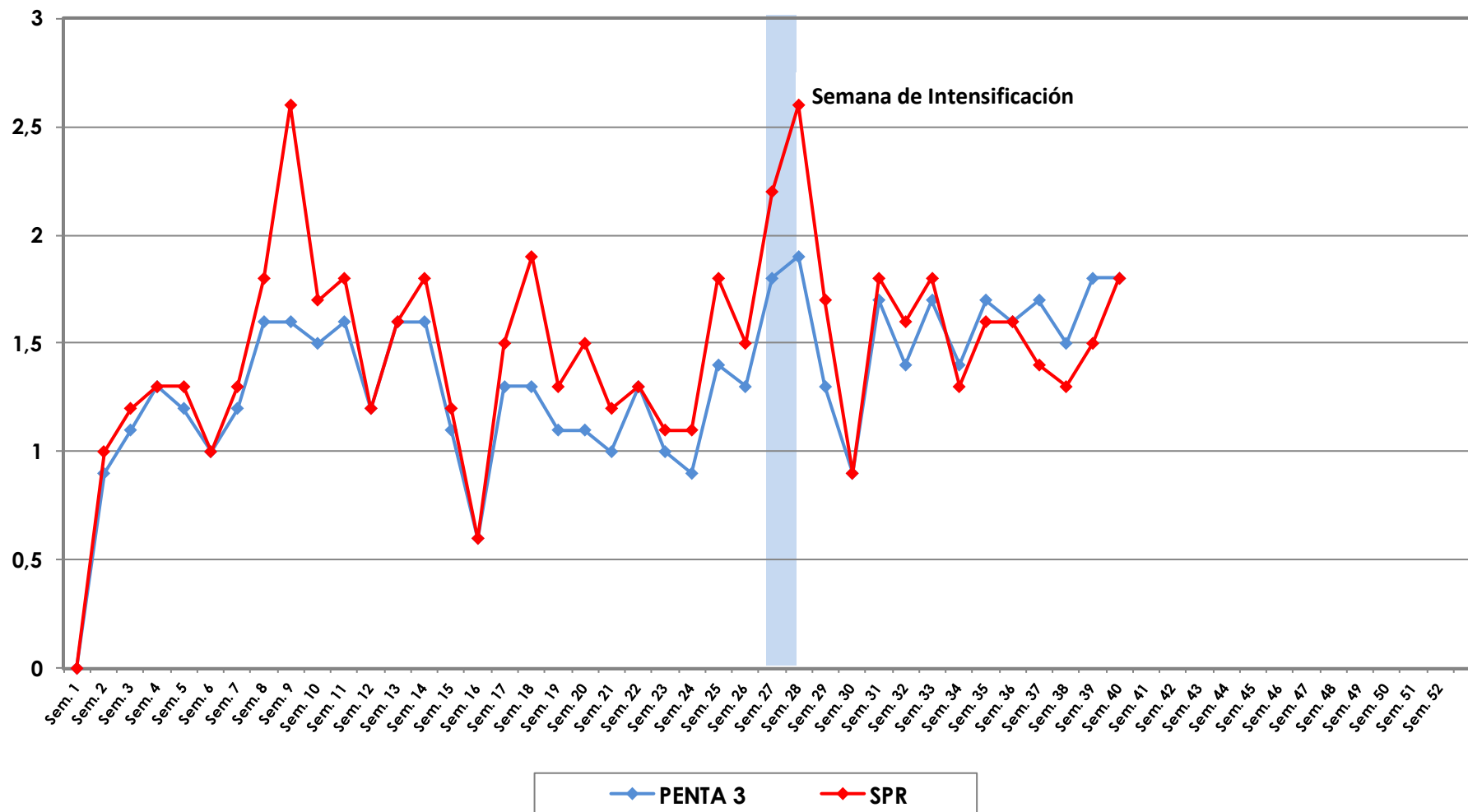
N°	Regiones Sanitarias	1 año																4 años							
		Pob.	1ra. Dosis		Dosis Única												Pob.	Refuerzo							
			SPR	%	PCV10 R	%	AA	%	PCV13 R	%	b-OPV R	%	DPT R	%	VVZ	%		VHA	%	DPT	%	b-OPV	%	SPR	%
1	Concepción	5.860	3.663	63	3.410	58	3.274	56	0	0	3.087	53	3.087	53	3.415	58	3.415	58	5.795	3.236	56	3.233	56	3.250	56
2.1	San Pedro N.	4.496	3.344	74	3.248	72	3.214	71	0	0	2.783	62	2.783	62	2.914	65	2.913	65	4.468	3.067	69	3.067	69	3.077	69
2.2	San Pedro S.	5.095	3.054	60	2.928	57	3.123	61	11	0	2.566	50	2.563	50	2.811	55	2.810	55	5.067	2.718	54	2.718	54	2.723	54
3	Cordillera	5.868	3.858	66	3.855	66	3.835	65	0	0	3.615	62	3.613	62	3.746	64	3.746	64	5.705	3.589	63	3.589	63	3.591	63
4	Guairá	4.374	2.222	51	2.131	49	2.137	49	7	0	2.137	49	2.134	49	2.203	50	2.196	50	4.344	2.322	53	2.327	54	2.327	54
5	Caaguazú	11.744	7.224	62	7.219	61	7.133	61	0	0	6.011	51	6.006	51	6.492	55	6.496	55	11.670	6.059	52	6.056	52	6.091	52
6	Caazapá	4.341	2.155	50	2.076	48	2.170	50	0	0	2.037	47	2.039	47	1.999	46	1.993	46	4.306	2.170	50	2.169	50	2.173	50
7	Itapúa	12.492	7.145	57	7.132	57	7.105	57	1	0	6.152	49	6.156	49	6.525	52	6.520	52	12.458	6.667	54	6.679	54	6.711	54
8	Misiones	2.418	1.463	61	1.455	60	1.435	59	7	0	1.413	58	1.412	58	1.356	56	1.357	56	2.369	1.515	64	1.515	64	1.517	64
9	Paraguari	4.577	2.617	57	2.613	57	2.636	58	1	0	2.389	52	2.389	52	2.454	54	2.454	54	4.646	2.568	55	2.568	55	2.568	55
10	Alto Paraná	16.641	10.977	66	10.851	65	11.560	69	0	0	8.333	50	8.334	50	9.939	60	9.935	60	16.639	9.158	55	9.187	55	9.225	55
11	Central	40.394	25.520	63	23.268	58	25.106	62	4	0	19.735	49	19.717	49	23.126	57	23.060	57	39.218	19.985	51	19.983	51	20.252	52
12	Ñeembucú	1.462	854	58	854	58	826	56	1	0	781	53	781	53	812	56	812	56	1.481	851	57	851	57	851	57
13	Amambay	3.570	2.537	71	2.340	66	2.384	67	0	0	1.756	49	1.755	49	2.178	61	2.170	61	3.536	1.775	50	1.775	50	1.826	52
14	Canindeyú	5.026	3.584	71	2.950	59	3.643	72	0	0	3.154	63	3.154	63	3.376	67	3.375	67	4.961	3.183	64	3.159	64	3.190	64
15	Pte. Hayes	2.799	1.815	65	1.837	66	1.620	58	0	0	1.334	48	1.340	48	1.623	58	1.650	59	2.710	1.490	55	1.480	55	1.514	56
16	Boquerón	1.423	1.117	78	1.095	77	869	61	0	0	757	53	778	55	1.026	72	982	69	1.372	837	61	822	60	836	61
17	Alto Py	393	270	69	257	65	256	65	0	0	216	55	216	55	246	63	247	63	376	272	72	272	72	271	72
18	Capital	8.003	6.304	79	6.207	78	5.512	69	0	0	4.807	60	4.798	60	5.551	69	5.549	69	8.701	4.735	54	4.717	54	4.793	55
	País	140.976	89.723	64	85.726	61	87.838	62	32	0	73.063	52	73.055	52	81.792	58	81.680	58	139.822	76.197	54	76.167	54	76.786	55

Fecha de Emisión: 04/10/2017

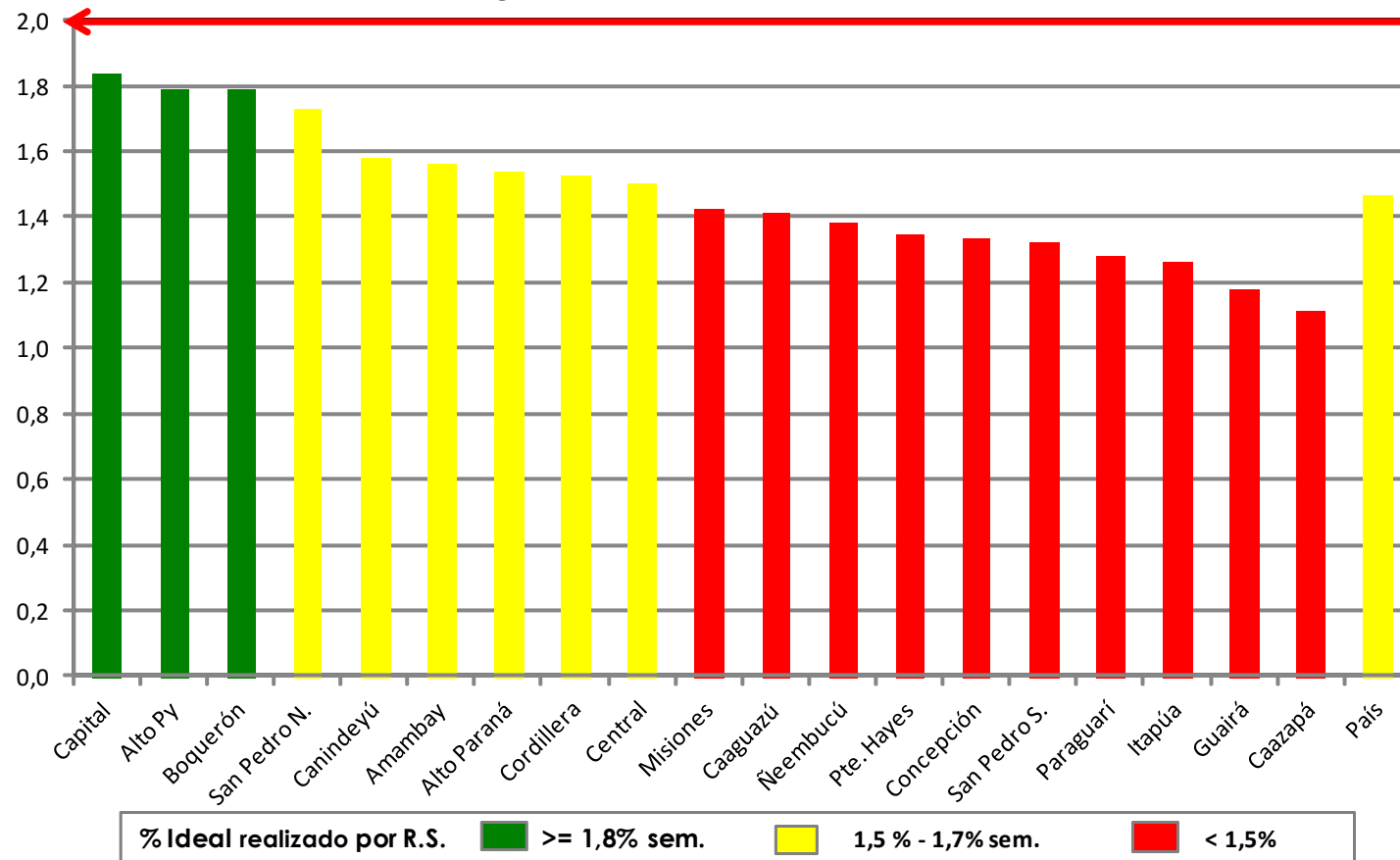
Hora: 13:50

Fuente: Datos reportados al PAI-Visual - Sub-Sistema de Información de Coberturas del PAI

Gráfico 2. Monitoreo semanal de coberturas con Penta3 y SPR Paraguay, hasta la semana 39-2017



**Gráfico 3. Ranking de coberturas con Penta3.
Paraguay, hasta la semana N° 39 - 2017**



Fuente: Datos reportados al PAI-Visual - Sub-Sistema de Información de Coberturas del PAI

