

Cuadro 1. Coberturas de vacunación por Región Sanitaria según biológico y dosis

Paraguay, 31 de Diciembre 2017 - 29 de Setiembre de 2018

Cobertura ideal para el período: 75 %

Semana N° 39

N°	Regiones Sanitarias	Pob.	Menores de 1 año																					
			1ra. Dosis								2da. Dosis						3ra. Dosis							
			Hb-Ped	%	BCG	%	IPV	%	Rota	%	Penta	%	PCV13	%	Rota	%	Penta	%	PCV13	%	b-OPV	%	Penta	%
1	Concepción	5.893	3.433	58	3.456	59	3.474	59	3.467	59	3.488	59	3.015	51	3.320	56	3.355	57	3.043	52	2.756	47	3.095	53
2.1	San Pedro N.	4.497	2.648	59	2.911	65	2.780	62	2.771	62	2.780	62	2.802	62	2.623	58	2.639	59	2.856	64	2.494	55	2.496	56
2.2	San Pedro S.	5.091	2.091	41	2.329	46	2.538	50	2.524	50	2.540	50	2.548	50	2.405	47	2.410	47	2.539	50	2.234	44	2.255	44
3	Cordillera	5.963	3.111	52	3.153	53	3.410	57	3.381	57	3.380	57	2.952	50	3.256	55	3.353	56	3.172	53	3.324	56	3.315	56
4	Guairá	4.375	2.067	47	2.175	50	2.146	49	2.148	49	2.156	49	2.159	49	2.084	48	2.100	48	2.220	51	1.961	45	2.083	48
5	Caaguazú	11.795	6.064	51	6.546	55	6.486	55	6.450	55	6.483	55	6.572	56	6.309	53	6.337	54	7.052	60	5.401	46	6.030	51
6	Caazapá	4.360	1.819	42	1.970	45	1.920	44	1.919	44	1.919	44	1.929	44	1.887	43	1.888	43	2.105	48	1.744	40	1.864	43
7	Itapúa	12.602	5.818	46	6.081	48	6.048	48	6.031	48	6.054	48	6.457	51	5.934	47	5.971	47	6.186	49	5.546	44	6.018	48
8	Misiones	2.453	1.377	56	1.382	56	1.341	55	1.341	55	1.339	55	1.342	55	1.316	54	1.316	54	1.471	60	1.311	53	1.312	53
9	Paraguarí	4.538	2.178	48	2.273	50	2.242	49	2.241	49	2.243	49	2.246	49	2.175	48	2.176	48	2.472	54	2.147	47	2.148	47
10	Alto Paraná	16.650	11.842	71	12.046	72	11.410	69	11.318	68	11.074	67	11.002	66	10.720	64	10.346	62	10.845	65	8.604	52	9.330	56
11	Central	41.108	26.592	65	26.743	65	25.068	61	25.235	61	23.560	57	22.830	56	24.658	60	22.565	55	23.589	57	21.724	53	21.590	53
12	Ñeembucú	1.446	782	54	772	53	781	54	780	54	779	54	784	54	764	53	764	53	836	58	735	51	734	51
13	Amambay	3.597	2.447	68	2.611	73	2.569	71	2.552	71	2.535	70	2.403	67	2.407	67	2.383	66	2.434	68	2.053	57	2.169	60
14	Canindeyú	5.071	2.528	50	3.299	65	3.206	63	3.128	62	3.190	63	3.303	65	3.036	60	3.142	62	3.595	71	3.045	60	3.072	61
15	Pte. Hayes	2.862	1.401	49	1.770	62	1.832	64	1.824	64	1.844	64	1.829	64	1.724	60	1.741	61	1.817	63	1.550	54	1.607	56
16	Boquerón	1.455	1.067	73	1.206	83	1.116	77	1.079	74	1.086	75	1.072	74	937	64	954	66	964	66	861	59	941	65
17	Alto Py	412	236	57	261	63	315	76	313	76	310	75	299	73	309	75	306	74	302	73	292	71	291	71
18	Capital	7.673	6.245	81	6.328	82	5.825	76	6.005	78	5.746	75	5.407	70	5.923	77	5.609	73	5.652	74	5.355	70	5.425	71
	País	141.841	83.746	59	87.312	62	84.507	60	84.507	60	82.506	58	80.951	57	81.787	58	79.355	56	83.150	59	73.137	52	75.775	53

Fecha de Emisión: 03/10/2018

Hora: 15:20

Cuadro 1. Coberturas de vacunación por Región Sanitaria según biológico y dosis

Paraguay, 31 de Diciembre 2017 - 29 de Setiembre de 2018

Cobertura ideal para el periodo: 75 %

Semana N° 39

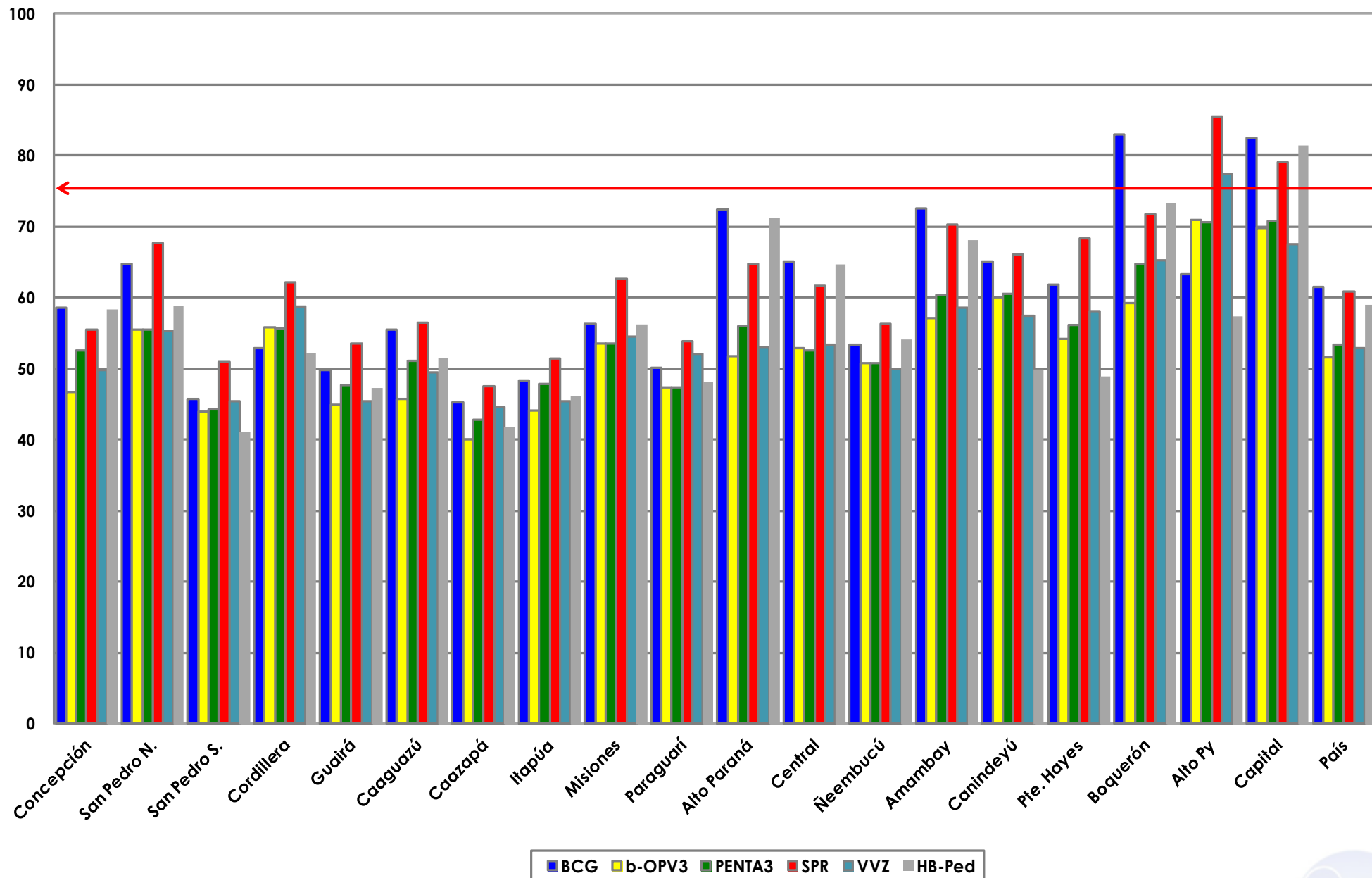
N°	Regiones Sanitarias	1 año															4 años						
		Pob.	1ra. Dosis												Pob.	Refuerzo							
			SPR	%	AA	%	PCV13 R	%	b-OPV R	%	DPT R	%	VVZ	%		VHA	%	DPT	%	b-OPV	%	SPR	%
1	Concepción	5.869	3.257	55	3.171	54	2.676	46	2.455	42	2.719	46	2.923	50	2.923	50	5.807	2.928	50	2.613	45	2.943	51
2.1	San Pedro N.	4.486	3.038	68	2.735	61	3.034	68	2.311	52	2.312	52	2.483	55	2.483	55	4.488	2.522	56	2.520	56	2.523	56
2.2	San Pedro S.	5.078	2.587	51	2.449	48	2.583	51	2.167	43	2.176	43	2.302	45	2.293	45	5.080	2.333	46	2.321	46	2.334	46
3	Cordillera	5.902	3.672	62	3.665	62	3.160	54	3.322	56	3.347	57	3.471	59	3.472	59	5.751	3.536	61	3.498	61	3.534	61
4	Guairá	4.371	2.337	53	2.350	54	2.320	53	1.839	42	1.881	43	1.984	45	1.961	45	4.350	2.274	52	2.167	50	2.287	53
5	Caaguazú	11.716	6.621	57	6.552	56	6.589	56	4.708	40	5.134	44	5.792	49	5.788	49	11.669	5.644	48	5.128	44	5.632	48
6	Caazapá	4.348	2.065	47	2.128	49	2.074	48	1.674	39	1.779	41	1.940	45	1.928	44	4.322	2.027	47	1.894	44	2.028	47
7	Itapúa	12.530	6.450	51	6.377	51	6.440	51	4.822	38	5.077	41	5.679	45	5.684	45	12.443	5.979	48	5.664	46	6.079	49
8	Misiones	2.428	1.522	63	1.524	63	1.522	63	1.323	54	1.323	54	1.322	54	1.319	54	2.380	1.349	57	1.349	57	1.350	57
9	Paraguarí	4.553	2.455	54	2.455	54	2.455	54	2.279	50	2.279	50	2.371	52	2.371	52	4.628	2.593	56	2.593	56	2.593	56
10	Alto Paraná	16.617	10.750	65	10.828	65	10.026	60	6.824	41	7.469	45	8.818	53	8.817	53	16.597	8.991	54	8.035	48	9.092	55
11	Central	40.814	25.150	62	25.021	61	23.081	57	18.550	45	18.667	46	21.804	53	21.834	53	39.629	19.267	49	19.138	48	19.565	49
12	Ñeembucú	1.453	819	56	790	54	819	56	694	48	695	48	726	50	726	50	1.473	851	58	851	58	852	58
13	Amambay	3.571	2.512	70	2.516	70	2.325	65	1.600	45	1.710	48	2.093	59	2.085	58	3.540	1.776	50	1.660	47	1.817	51
14	Canindeyú	5.042	3.332	66	3.257	65	3.325	66	2.550	51	2.576	51	2.893	57	2.892	57	4.980	2.650	53	2.625	53	2.653	53
15	Pte. Hayes	2.816	1.925	68	1.900	67	1.843	65	1.217	43	1.264	45	1.636	58	1.622	58	2.738	1.495	55	1.454	53	1.492	54
16	Boquerón	1.432	1.028	72	1.027	72	911	64	729	51	765	53	934	65	919	64	1.386	810	58	797	58	828	60
17	Alto Py	398	340	85	329	83	359	90	267	67	268	67	308	77	307	77	380	295	78	296	78	285	75
18	Capital	7.797	6.160	79	6.111	78	5.468	70	4.390	56	4.441	57	5.259	67	5.292	68	8.430	4.771	57	4.679	56	4.895	58
País		141.221	86.020	61	85.185	60	81.010	57	63.721	45	65.882	47	74.738	53	74.716	53	140.071	72.091	51	69.282	49	72.782	52

Fecha de Emisión: 03/10/2018

Hora: 15:20

Gráfico 1. Coberturas del programa regular por Región Sanitaria según biológico
Paraguay, 31 diciembre 2017 - 29 de Setiembre de 2018

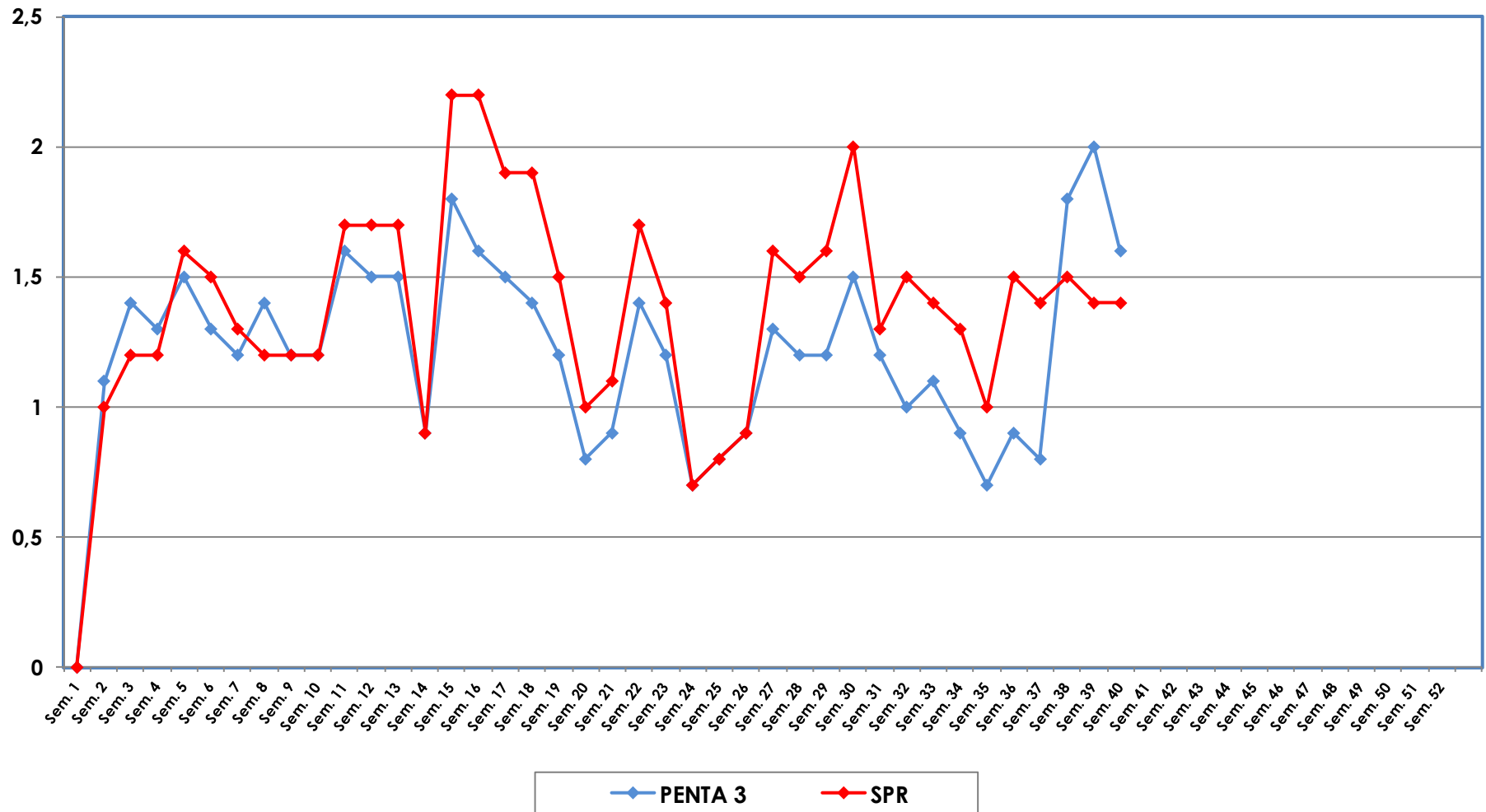
Cobertura ideal para el periodo 75 %



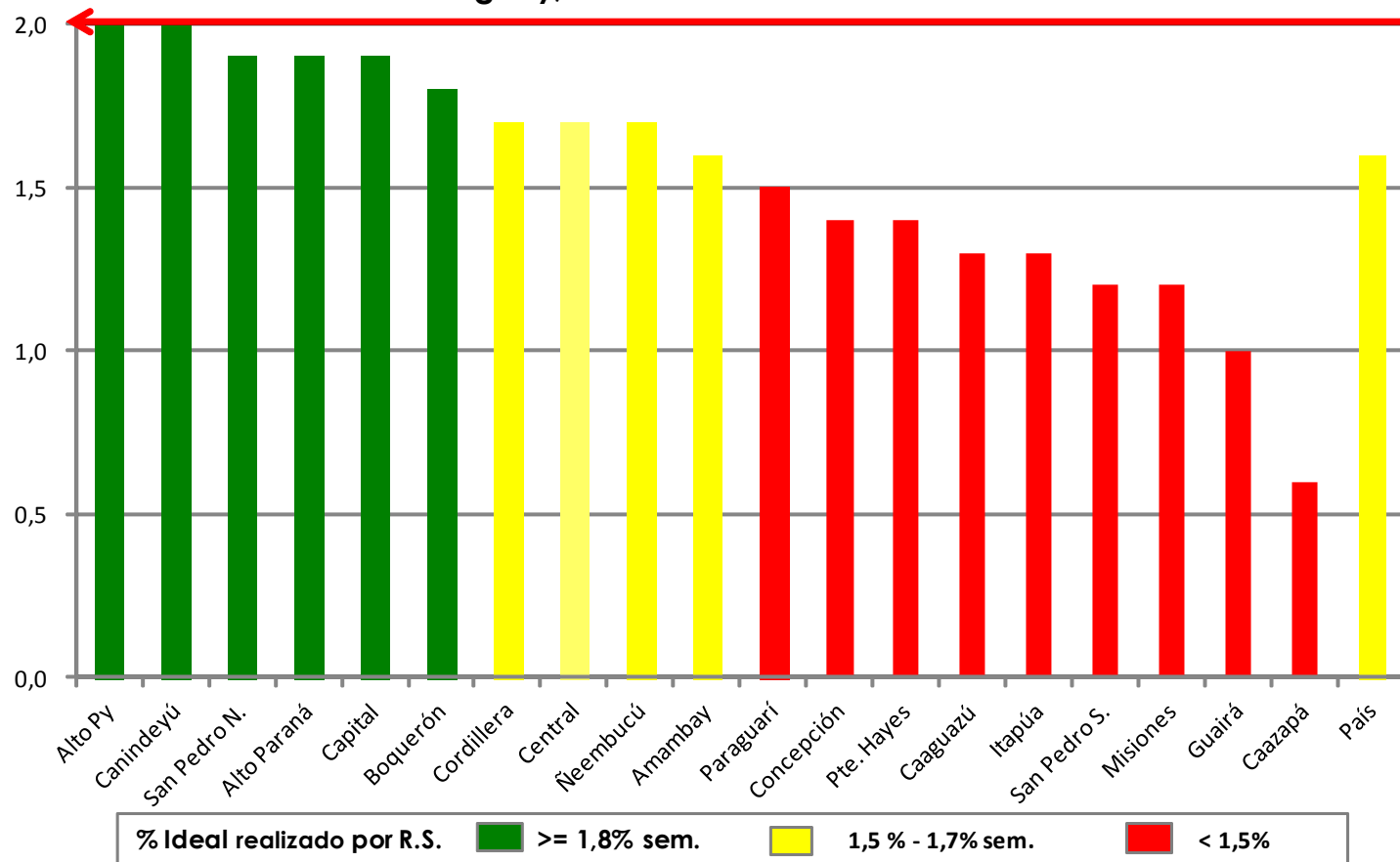
Fuente: Datos reportados al PAI-Visual - Sub-Sistema de Información de Coberturas del PAI



Gráfico 2. Monitoreo semanal de coberturas con Penta3 y SPR
Paraguay, hasta la semana 39-2018



**Gráfico 3. Ranking de coberturas con Penta3.
Paraguay, solo de la semana N° 39 - 2018**



Fuente: Datos reportados al PAI-Visual - Sub-Sistema de Información de Coberturas del PAI

