

Cuadro 1. Coberturas de vacunación por Región Sanitaria según biológico y dosis

Paraguay, 30 de Diciembre 2018 - 28 de Setiembre de 2019

Cobertura ideal para el periodo: 71 %

Semana N° 39

N°	Regiones Sanitarias	Pob.	Menores de 1 año																					
			1ra. Dosis								2da. Dosis								3ra. Dosis					
			Hb-Ped	%	BCG	%	IPV	%	Rota	%	Penta	%	PCV13	%	Rota	%	Penta	%	PCV13	%	b-OPV	%	Penta	%
1	Concepción	5.898	3.230	55	3.264	55	3.233	55	3.178	54	3.233	55	3.239	55	3.013	51	3.094	52	3.247	55	2.861	49	2.964	50
2.1	San Pedro N.	4.493	2.675	60	2.781	62	2.751	61	2.744	61	2.750	61	2.748	61	2.588	58	2.594	58	2.593	58	2.476	55	2.487	55
2.2	San Pedro S.	5.082	1.974	39	2.099	41	2.497	49	2.493	49	2.496	49	2.498	49	2.431	48	2.432	48	2.435	48	2.345	46	2.339	46
3	Cordillera	5.988	2.939	49	2.956	49	3.251	54	3.254	54	3.252	54	3.254	54	3.171	53	3.173	53	3.181	53	3.184	53	3.187	53
4	Guairá	4.354	1.977	45	2.013	46	2.089	48	2.065	47	2.088	48	2.089	48	2.015	46	2.075	48	2.076	48	2.075	48	2.070	48
5	Caaguazú	11.763	5.842	50	6.263	53	6.287	53	6.221	53	6.279	53	6.294	54	6.090	52	6.252	53	6.263	53	6.328	54	6.313	54
6	Caazapá	4.342	1.759	41	1.847	43	1.796	41	1.794	41	1.794	41	1.800	41	1.777	41	1.776	41	1.785	41	1.764	41	1.753	40
7	Itapúa	12.661	5.547	44	5.590	44	5.881	46	5.818	46	5.878	46	5.878	46	5.676	45	5.747	45	5.758	45	5.667	45	5.654	45
8	Misiones	2.468	1.329	54	1.334	54	1.294	52	1.295	52	1.294	52	1.294	52	1.328	54	1.330	54	1.330	54	1.287	52	1.287	52
9	Paraguarí	4.511	2.116	47	2.136	47	2.212	49	2.213	49	2.212	49	2.214	49	2.199	49	2.199	49	2.197	49	2.112	47	2.112	47
10	Alto Paraná	16.664	11.592	70	11.707	70	11.366	68	10.600	64	11.416	69	11.439	69	9.331	56	10.594	64	10.731	64	9.735	58	9.790	59
11	Central	41.431	26.215	63	25.689	62	24.735	60	24.636	59	24.754	60	25.091	61	23.392	56	23.789	57	24.806	60	21.176	51	22.486	54
12	Ñeembucú	1.440	735	51	733	51	750	52	749	52	750	52	751	52	782	54	784	54	785	55	755	52	755	52
13	Amambay	3.591	2.406	67	2.502	70	2.496	70	2.455	68	2.493	69	2.513	70	2.275	63	2.358	66	2.385	66	2.105	59	2.164	60
14	Canindeyú	5.089	2.479	49	2.937	58	3.064	60	2.876	57	3.054	60	3.049	60	2.681	53	2.983	59	2.979	59	2.799	55	2.825	56
15	Pte. Hayes	2.882	1.285	45	1.521	53	1.676	58	1.610	56	1.694	59	1.692	59	1.344	47	1.523	53	1.513	52	1.305	45	1.342	47
16	Boquerón	1.465	942	64	876	60	1.028	70	1.049	72	1.017	69	1.061	72	949	65	990	68	1.043	71	903	62	939	64
17	Alto Py	417	261	63	269	65	280	67	280	67	280	67	280	67	294	71	300	72	305	73	270	65	272	65
18	Capital	7.514	6.807	91	6.289	84	5.472	73	5.540	74	5.461	73	5.718	76	5.253	70	5.265	70	5.708	76	4.915	65	5.061	67
País		142.053	82.110	58	82.806	58	82.158	58	80.870	57	82.195	58	82.902	58	76.589	54	79.258	56	81.120	57	74.062	52	75.800	53

Fecha de Emisión: 02/10/2019

Hora: 13:50

Fuente: Datos reportados al PAI-Visual - Sub-Sistema de Información de Coberturas del PAI

Cuadro 1. Coberturas de vacunación por Región Sanitaria según biológico y dosis

Paraguay, 30 de Diciembre 2018 - 28 de Setiembre de 2019

Cobertura ideal para el periodo: 71 %

Semana N° 39

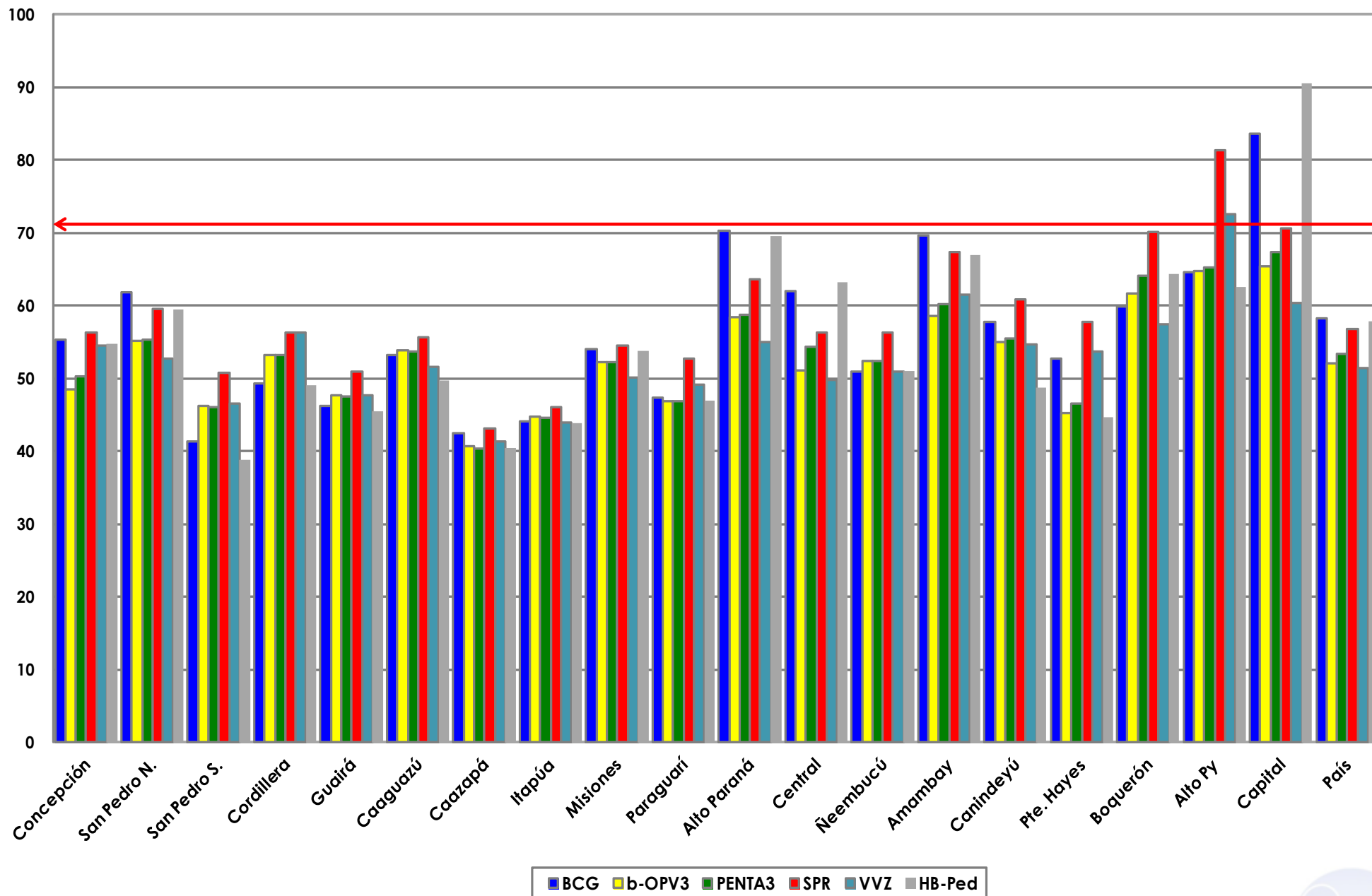
N°	Regiones Sanitarias	1 año														4 años							
		Pob.	1ra. Dosis		Refuerzo								Pob.	Refuerzo									
			SPR	%	AA	%	PCV13 R	%	b-OPV R	%	DPT R	%		VVZ	%	VHA	%	DPT	%	b-OPV	%	SPR	%
1	Concepción	5.868	3.307	56	3.163	54	3.417	58	2.809	48	2.867	49	3.195	54	3.195	54	5.835	3.297	57	3.196	55	3.305	57
2.1	San Pedro N.	4.481	2.671	60	2.498	56	2.661	59	2.190	49	2.213	49	2.359	53	2.358	53	4.479	2.568	57	2.570	57	2.586	58
2.2	San Pedro S.	5.065	2.569	51	2.371	47	2.563	51	2.168	43	2.168	43	2.358	47	2.357	47	5.064	2.705	53	2.707	53	2.705	53
3	Cordillera	5.944	3.346	56	3.274	55	3.333	56	3.266	55	3.265	55	3.350	56	3.346	56	5.807	3.555	61	3.542	61	3.559	61
4	Guairá	4.358	2.217	51	2.174	50	2.209	51	2.106	48	2.097	48	2.078	48	2.075	48	4.362	2.406	55	2.403	55	2.411	55
5	Caaguazú	11.746	6.533	56	6.260	53	6.528	56	5.561	47	5.565	47	6.064	52	6.055	52	11.680	6.340	54	6.351	54	6.328	54
6	Caazapá	4.344	1.873	43	1.816	42	1.818	42	1.720	40	1.720	40	1.793	41	1.789	41	4.325	2.120	49	2.117	49	2.121	49
7	Itapúa	12.556	5.783	46	5.493	44	5.760	46	5.088	41	5.089	41	5.522	44	5.530	44	12.453	6.101	49	6.109	49	6.109	49
8	Misiones	2.443	1.332	55	1.355	55	1.329	54	1.268	52	1.268	52	1.226	50	1.225	50	2.397	1.443	60	1.441	60	1.442	60
9	Paraguarí	4.518	2.381	53	2.382	53	2.381	53	2.167	48	2.168	48	2.220	49	2.220	49	4.597	2.656	58	2.656	58	2.656	58
10	Alto Paraná	16.579	10.557	64	10.441	63	10.433	63	7.484	45	7.543	45	9.114	55	9.167	55	16.599	9.279	56	9.260	56	9.518	57
11	Central	41.010	23.081	56	21.895	53	23.270	57	16.310	40	17.129	42	20.434	50	20.472	50	39.995	19.371	48	18.146	45	19.714	49
12	Ñeembucú	1.440	810	56	792	55	810	56	701	49	702	49	733	51	733	51	1.468	787	54	786	54	786	54
13	Amambay	3.582	2.414	67	2.302	64	2.446	68	1.722	48	1.741	49	2.204	62	2.156	60	3.554	2.098	59	2.049	58	2.141	60
14	Canindeyú	5.050	3.073	61	2.860	57	3.052	60	2.570	51	2.579	51	2.757	55	2.572	51	5.000	2.832	57	2.824	56	2.836	57
15	Pte. Hayes	2.840	1.642	58	1.348	47	1.593	56	1.182	42	1.214	43	1.527	54	1.531	54	2.763	1.471	53	1.430	52	1.509	55
16	Boquerón	1.444	1.013	70	746	52	1.006	70	662	46	690	48	829	57	831	58	1.402	713	51	691	49	700	50
17	Alto Py	402	327	81	309	77	328	82	272	68	272	68	292	73	290	72	385	275	71	276	72	277	72
18	Capital	7.652	5.398	71	4.603	60	5.422	71	3.879	51	4.044	53	4.621	60	4.659	61	8.203	4.441	54	4.286	52	4.597	56
País		141.322	80.327	57	76.082	54	80.359	57	63.125	45	64.334	46	72.676	51	72.561	51	140.368	74.458	53	72.840	52	75.300	54

Fecha de Emisión: 02/10/2019

Hora: 13:50

Gráfico 1. Coberturas del programa regular por Región Sanitaria según biológico
Paraguay, 30 diciembre 2018 - 28 de Setiembre de 2019

Cobertura ideal para el periodo 71 %



Fuente: Datos reportados al PAI-Visual - Sub-Sistema de Información de Coberturas del PAI



Gráfico 2. Monitoreo semanal de coberturas con Penta3 y SPR
Paraguay, hasta la semana 39-2019

