

# BOLETIN

Coberturas Programa Regular



Cuadro 1. Coberturas de vacunación por Región Sanitaria según biológico y dosis

Paraguay, 03 de Enero 2016 - 24 de Setiembre de 2016

Cobertura Ideal para el periodo: 73 %

Semana N° 38

N°	Regiones Sanitarias	Menores de 1 año																				1 año										4 años										
		Pob.	1ra. Dosis								2da. Dosis				3ra. Dosis				Pob.	1ra. Dosis		Dosis Única						Pob.	Refuerzo													
			BCG	%	IPV	%	Rota	%	Penta	%	PCV10	%	Rota	%	Penta	%	PCV10	%		OPV	%	b-OPV	%	Penta	%	SPR	%		PCV10	%	AA	%	DPT R	%	VVZ	%	VHA	%	DPT	%	SPR	%
1	Concepción	5.885	3.598	61,1	3.505	59,6	3.288	55,9	3.483	59,2	3.496	59,4	3.115	52,9	3.348	56,9	3.418	58,1	1.347	22,9	1.886	54,9	3.220	54,7	5.856	4.377	74,7	3.884	66,3	3.500	59,8	3.146	53,7	3.380	57,7	3.379	57,7	5.754	3.481	60,5	3.569	62,0
2.1	San Pedro N.	4.511	3.049	67,6	3.019	66,9	2.977	66,0	3.018	66,9	3.016	66,9	2.746	60,9	2.793	61,9	2.791	61,9	1.192	26,4	1.688	63,8	2.880	63,8	4.484	3.394	75,7	3.016	67,3	2.645	59,0	2.547	56,8	2.716	60,6	2.722	60,7	4.454	2.738	61,5	2.722	61,1
2.2	San Pedro S.	5.122	2.575	50,3	2.751	53,7	2.714	53,0	2.749	53,7	2.731	53,3	2.717	53,0	2.763	53,9	2.760	53,9	1.132	22,1	1.587	53,1	2.720	53,1	5.091	3.115	61,2	2.923	57,4	2.479	48,7	2.532	49,7	2.669	52,4	2.672	52,5	5.056	3.121	61,7	3.188	63,1
3	Cordillera	5.890	3.527	59,9	3.700	62,8	3.510	59,6	3.689	62,6	3.698	62,8	3.384	57,5	3.637	61,7	3.643	61,9	1.430	24,3	2.156	60,9	3.580	60,8	5.823	3.984	68,4	3.810	65,4	3.817	65,6	3.460	59,4	3.561	61,2	3.560	61,1	5.666	3.682	65,0	3.803	67,1
4	Guairá	4.395	2.189	49,8	2.119	48,2	2.072	47,1	2.120	48,2	2.120	48,2	2.013	45,8	2.097	47,7	2.096	47,7	856	19,5	1.229	47,4	2.081	47,3	4.375	2.541	58,1	2.312	52,8	2.165	49,5	1.814	41,5	2.145	49,0	2.130	48,7	4.330	1.978	45,7	2.290	52,9
5	Caaguazú	11.798	6.742	57,1	6.722	57,0	6.668	56,5	6.538	55,4	6.716	56,9	6.452	54,7	6.304	53,4	6.510	55,2	2.503	21,2	3.592	51,7	5.996	50,8	11.718	7.758	66,2	7.050	60,2	6.895	58,8	5.782	49,3	6.506	55,5	6.499	55,5	11.656	6.261	53,7	6.306	54,1
6	Caazapá	4.359	1.913	43,9	1.924	44,1	1.894	43,5	1.924	44,1	1.927	44,2	1.883	43,2	1.916	44,0	1.915	43,9	858	19,7	1.140	45,8	1.999	45,9	4.337	3.144	72,5	2.376	54,8	2.188	50,4	2.016	46,5	2.243	51,7	2.257	52,0	4.281	2.286	53,4	3.138	73,3
7	Itapúa	12.543	6.668	53,2	6.682	53,3	6.676	53,2	6.681	53,3	6.681	53,3	6.584	52,5	6.584	52,5	6.578	52,4	2.692	21,5	3.842	52,1	6.534	52,1	12.492	6.824	54,6	6.842	54,8	6.309	50,5	6.022	48,2	6.431	51,5	6.428	51,5	12.462	6.525	52,4	6.444	51,7
8	Misiones	2.429	1.373	56,5	1.364	56,2	1.360	56,0	1.365	56,2	1.371	56,4	1.303	53,6	1.301	53,6	1.308	53,8	587	24,2	758	55,4	1.344	55,3	2.405	1.514	63,0	1.509	62,7	1.483	61,7	1.351	56,2	1.405	58,4	1.402	58,3	2.356	1.429	60,7	1.417	60,1
9	Paraguarí	4.598	2.379	51,7	2.357	51,3	2.301	50,0	2.286	49,7	2.360	51,3	2.202	47,9	2.250	48,9	2.328	50,6	941	20,5	1.321	49,2	2.249	48,9	4.615	2.634	57,1	2.574	55,8	2.566	55,6	2.381	51,6	2.479	53,7	2.479	53,7	4.670	2.728	58,4	3.047	65,2
10	Alto Paraná	16.722	11.864	70,9	11.624	69,5	10.995	65,8	11.217	67,1	11.666	69,8	10.332	61,8	10.646	63,7	11.285	67,5	4.359	26,1	5.763	60,5	9.983	59,7	16.654	12.243	73,5	11.970	71,9	10.683	64,1	8.009	48,1	9.851	59,2	9.858	59,2	16.667	9.260	55,6	9.349	56,1
11	Central	40.496	26.330	65,0	25.682	63,4	22.661	56,0	25.692	63,4	25.893	63,9	21.033	51,9	25.003	61,7	25.914	64,0	9.863	24,4	13.532	57,8	23.464	57,9	40.084	28.995	72,3	26.066	65,0	25.655	64,0	19.030	47,5	22.527	56,2	22.480	56,1	38.916	21.585	55,5	22.212	57,1
12	Ñeembucú	1.468	754	51,4	766	52,2	722	49,2	780	53,1	781	53,2	710	48,4	801	54,6	797	54,3	299	20,4	457	51,5	756	51,5	1.471	795	54,0	793	53,9	737	50,1	839	57,0	803	54,6	810	55,1	1.489	834	56,0	781	52,5
13	Amambay	3.585	2.659	74,2	2.679	74,7	2.497	69,7	2.678	74,7	2.655	74,1	2.287	63,8	2.521	70,3	2.501	69,8	934	26,1	1.412	65,4	2.348	65,5	3.564	3.051	85,6	2.651	74,4	2.397	67,3	1.678	47,1	2.237	62,8	2.229	62,5	3.517	2.123	60,4	2.323	66,1
14	Canindeyú	5.048	3.100	61,4	3.244	64,3	2.978	59,0	3.214	63,7	3.180	63,0	2.872	56,9	3.119	61,8	3.103	61,5	1.273	25,2	1.727	59,4	3.001	59,4	5.017	3.597	71,7	3.225	64,3	2.907	57,9	2.572	51,3	2.887	57,5	2.875	57,3	4.934	2.636	53,4	2.667	54,1
15	Pte. Hayes	2.823	1.800	63,8	1.760	62,3	1.708	60,5	1.841	65,2	1.778	63,0	1.604	56,8	1.801	63,8	1.730	61,3	649	23,0	953	56,7	1.601	56,7	2.778	2.072	74,6	1.971	71,0	1.691	60,9	1.488	53,6	1.737	62,5	1.759	63,3	2.685	1.727	64,3	1.556	58,0
16	Boquerón	1.436	1.111	77,4	1.174	81,8	1.120	78,0	1.190	82,9	1.182	82,3	1.025	71,4	1.119	77,9	1.148	79,9	355	24,7	580	65,1	930	64,8	1.410	1.306	92,6	1.172	83,1	84,3	59,8	93,7	66,5	1.058	75,0	1.010	71,6	1.353	99,8	73,8	1.017	75,2
17	Alto Py	403	231	57,3	240	59,6	237	58,8	241	59,8	240	59,6	219	54,3	223	55,3	224	55,6	105	26,1	119	55,6	224	55,6	390	347	89,0	316	81,0	291	74,6	233	59,7	282	72,3	282	72,3	374	285	76,2	315	84,2
18	Capital	8.027	6.561	81,7	6.288	78,3	6.059	75,5	6.322	78,8	6.300	78,5	5.674	70,7	6.128	76,3	6.218	77,5	2.395	29,8	3.168	69,3	5.688	70,9	8.223	7.315	89,0	6.337	77,1	5.707	69,4	4.711	57,3	5.708	69,4	5.716	69,5	8.930	5.207	58,3	5.301	59,4
	<b>País</b>	<b>141.538</b>	<b>88.423</b>	<b>62,5</b>	<b>87.600</b>	<b>61,9</b>	<b>82.437</b>	<b>58,2</b>	<b>87.028</b>	<b>61,5</b>	<b>87.791</b>	<b>62,0</b>	<b>78.155</b>	<b>55,2</b>	<b>84.354</b>	<b>59,6</b>	<b>86.267</b>	<b>60,9</b>	<b>33.770</b>	<b>23,9</b>	<b>46.910</b>	<b>57,0</b>	<b>80.598</b>	<b>56,9</b>	<b>140.787</b>	<b>99.006</b>	<b>70,3</b>	<b>90.797</b>	<b>64,5</b>	<b>84.958</b>	<b>60,3</b>	<b>70.548</b>	<b>50,1</b>	<b>80.625</b>	<b>57,3</b>	<b>80.547</b>	<b>57,2</b>	<b>139.550</b>	<b>78.884</b>	<b>56,5</b>	<b>81.445</b>	<b>58,4</b>

Obs: La XIV R.S Canindeyú no reportó datos en esta semana.

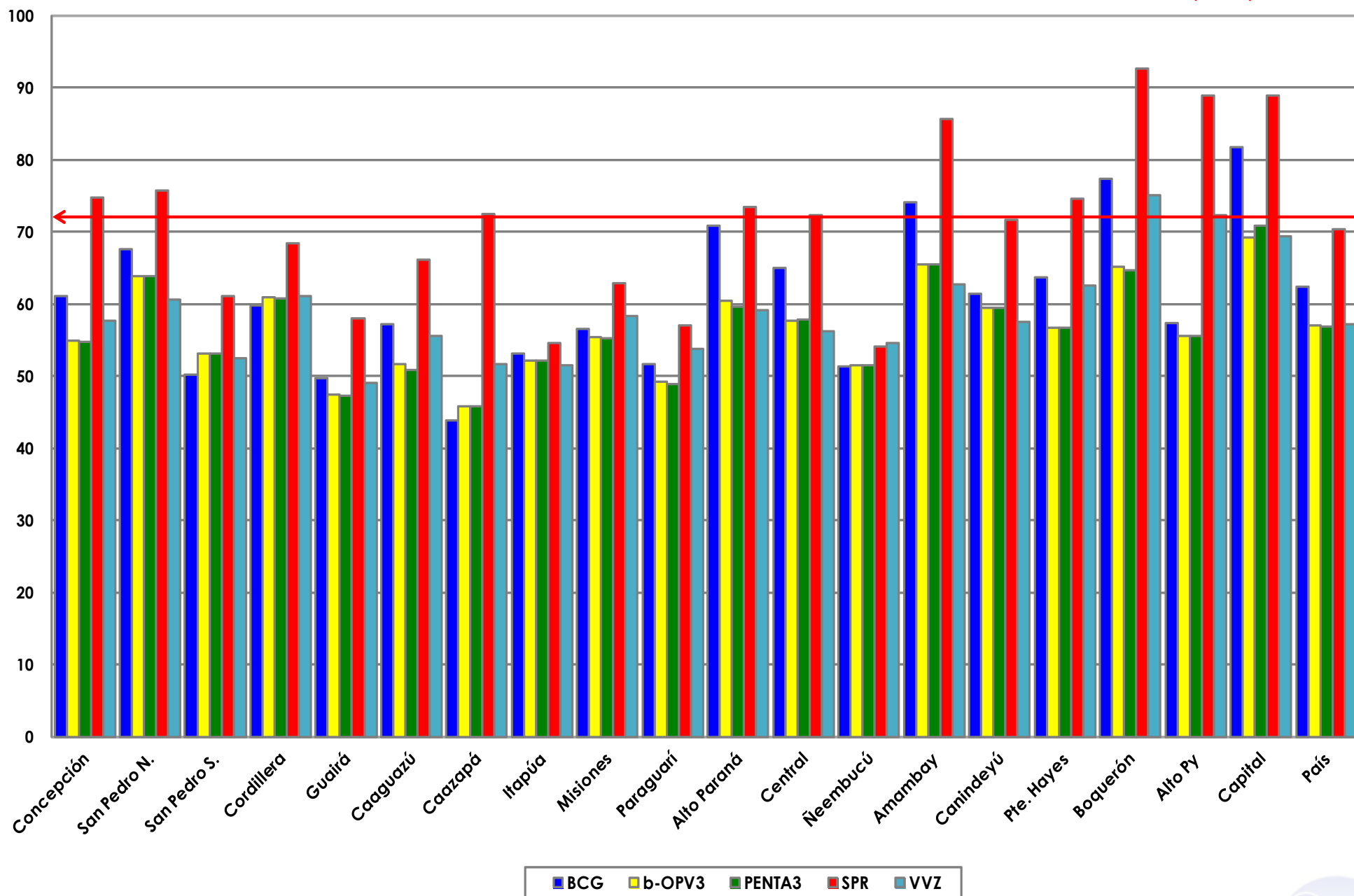
Fuente: Datos reportados al PAI-Visual - Sub-Sistema de Información de Coberturas del PAI

Fecha de Emisión: 28/09/2016

Hora: 14:10

**Gráfico 1. Coberturas del programa regular por Región Sanitaria según biológico**  
Paraguay, 03 enero 2016 - 24 de setiembre de 2016

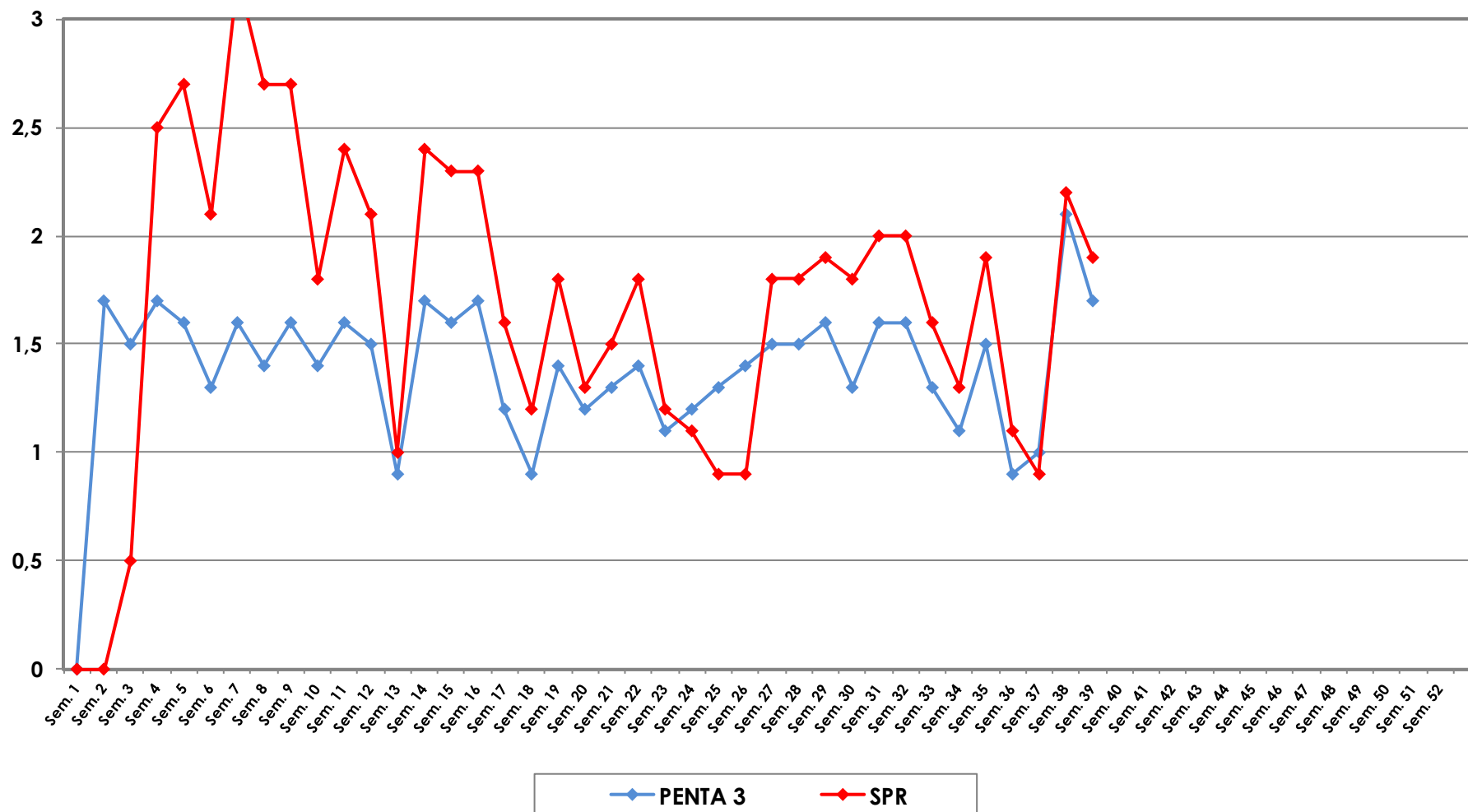
Cobertura ideal para el periodo 73 %



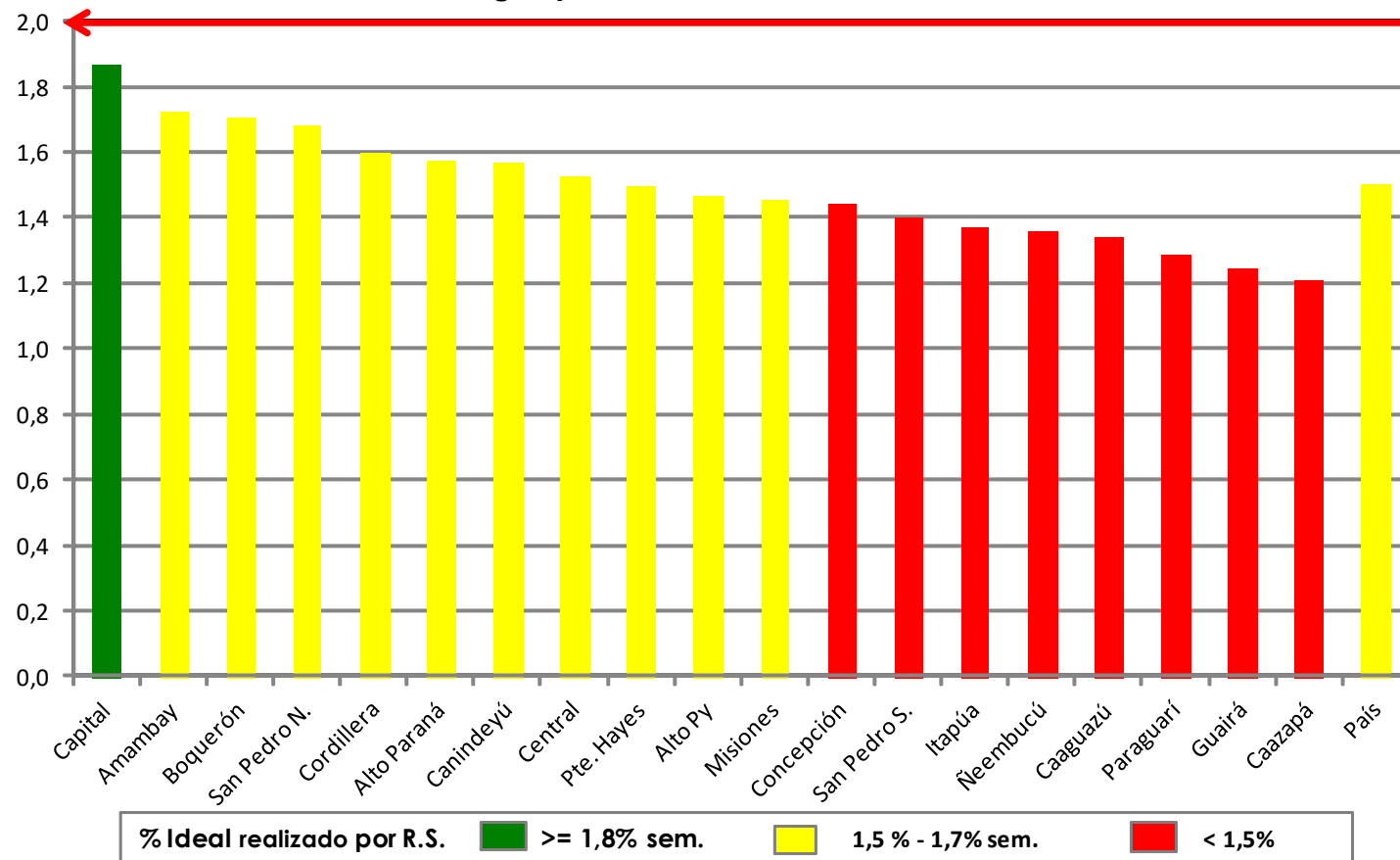
Fuente: Datos reportados al PAI-Visual - Sub-Sistema de Información de Coberturas del PAI



**Gráfico 2. Monitoreo semanal de coberturas con Penta3 y SPR**  
Paraguay, hasta la semana 38-2016



**Gráfico 3. Ranking de coberturas con Penta3.  
Paraguay, hasta la semana N° 38 - 2016**



**Fuente:** Datos reportados al PAI-Visual - Sub-Sistema de Información de Coberturas del PAI

