

Cuadro 1. Coberturas de vacunación por Región Sanitaria según biológico y dosis

Paraguay, 31 de Diciembre 2017 - 22 de Setiembre de 2018

Cobertura ideal para el período: 73 %

Semana N° 38

N°	Regiones Sanitarias	Pob.	Menores de 1 año																					
			1ra. Dosis								2da. Dosis						3ra. Dosis							
			Hb-Ped	%	BCG	%	IPV	%	Rota	%	Penta	%	PCV13	%	Rota	%	Penta	%	PCV13	%	b-OPV	%	Penta	%
1	Concepción	5.893	3.349	57	3.398	58	3.398	58	3.391	58	3.412	58	3.003	51	3.224	55	3.257	55	3.024	51	2.634	45	3.015	51
2.1	San Pedro N.	4.497	2.593	58	2.848	63	2.686	60	2.676	60	2.685	60	2.709	60	2.506	56	2.522	56	2.739	61	2.407	54	2.409	54
2.2	San Pedro S.	5.091	2.050	40	2.283	45	2.455	48	2.441	48	2.457	48	2.464	48	2.335	46	2.340	46	2.470	49	2.153	42	2.177	43
3	Cordillera	5.963	3.065	51	3.099	52	3.351	56	3.314	56	3.291	55	2.952	50	3.164	53	3.249	54	3.172	53	3.239	54	3.216	54
4	Guairá	4.375	2.004	46	2.128	49	2.082	48	2.083	48	2.091	48	2.094	48	2.029	46	2.048	47	2.167	50	1.899	43	2.018	46
5	Caaguazú	11.795	5.893	50	6.392	54	6.321	54	6.283	53	6.318	54	6.410	54	6.124	52	6.150	52	6.867	58	5.230	44	5.876	50
6	Caazapá	4.360	1.764	40	1.923	44	1.870	43	1.869	43	1.869	43	1.880	43	1.843	42	1.845	42	2.061	47	1.707	39	1.838	42
7	Itapúa	12.602	5.646	45	5.943	47	5.899	47	5.882	47	5.905	47	6.309	50	5.782	46	5.818	46	6.039	48	5.369	43	5.848	46
8	Misiones	2.453	1.343	55	1.344	55	1.316	54	1.315	54	1.314	54	1.318	54	1.283	52	1.283	52	1.438	59	1.281	52	1.282	52
9	Paraguarí	4.538	2.129	47	2.220	49	2.172	48	2.171	48	2.172	48	2.179	48	2.118	47	2.115	47	2.415	53	2.078	46	2.079	46
10	Alto Paraná	16.650	11.418	69	11.541	69	10.960	66	10.870	65	10.622	64	10.786	65	10.275	62	9.878	59	10.631	64	8.223	49	9.009	54
11	Central	41.108	25.956	63	26.085	63	24.454	59	24.615	60	22.654	55	22.814	55	24.012	58	21.696	53	23.566	57	21.023	51	20.880	51
12	Ñeembucú	1.446	765	53	756	52	762	53	761	53	760	53	765	53	736	51	736	51	808	56	709	49	709	49
13	Amambay	3.597	2.392	66	2.553	71	2.513	70	2.495	69	2.475	69	2.379	66	2.346	65	2.319	64	2.407	67	1.986	55	2.110	59
14	Canindeyú	5.071	2.393	47	3.167	62	3.049	60	2.958	58	3.028	60	3.141	62	2.838	56	2.956	58	3.397	67	2.835	56	2.871	57
15	Pte. Hayes	2.862	1.364	48	1.727	60	1.780	62	1.782	62	1.792	63	1.779	62	1.689	59	1.697	59	1.774	62	1.502	52	1.560	55
16	Boquerón	1.455	1.041	72	1.178	81	1.078	74	1.029	71	1.038	71	1.068	73	901	62	917	63	954	66	840	58	915	63
17	Alto Py	412	231	56	255	62	308	75	306	74	303	74	297	72	292	71	289	70	300	73	276	67	275	67
18	Capital	7.673	6.055	79	6.131	80	5.628	73	5.803	76	5.526	72	5.393	70	5.732	75	5.402	70	5.647	74	5.141	67	5.213	68
País		141.841	81.451	57	84.971	60	82.082	58	82.044	58	79.712	56	79.740	56	79.229	56	76.517	54	81.876	58	70.532	50	73.300	52

Obs: La XIV R.S Canindeyú no reportó datos en esta semana.

Fuente: Datos reportados al PAI-Visual - Sub-Sistema de Información de Coberturas del PAI

Fecha de Emisión: 26/09/2018

Hora: 13:30

Cuadro 1. Coberturas de vacunación por Región Sanitaria según biológico y dosis

Paraguay, 31 de Diciembre 2017 - 22 de Setiembre de 2018

Cobertura ideal para el periodo: 73 %

Semana N° 38

N°	Regiones Sanitarias	1 año															4 años						
		Pob.	1ra. Dosis		AA		PCV13 R		b-OPV R		DPT R		VVZ		VHA		Pob.	Refuerzo					
			SPR	%	%	%	%	%	%	%	%	%	%	%	DPT	%		b-OPV	%	SPR	%		
1	Concepción	5.869	3.182	54	3.081	52	2.668	45	2.334	40	2.638	45	2.847	49	2.847	49	5.807	2.853	49	2.511	43	2.868	49
2.1	San Pedro N.	4.486	2.961	66	2.678	60	2.959	66	2.219	49	2.220	49	2.421	54	2.421	54	4.488	2.446	55	2.444	54	2.447	55
2.2	San Pedro S.	5.078	2.530	50	2.387	47	2.530	50	2.109	42	2.118	42	2.253	44	2.244	44	5.080	2.279	45	2.266	45	2.279	45
3	Cordillera	5.902	3.614	61	3.591	61	3.160	54	3.251	55	3.279	56	3.406	58	3.407	58	5.751	3.481	61	3.442	60	3.479	60
4	Guairá	4.371	2.280	52	2.291	52	2.258	52	1.770	40	1.817	42	1.920	44	1.899	43	4.350	2.204	51	2.092	48	2.216	51
5	Caaguazú	11.716	6.464	55	6.402	55	6.439	55	4.497	38	4.982	43	5.627	48	5.625	48	11.669	5.484	47	4.941	42	5.470	47
6	Caazapá	4.348	2.027	47	2.085	48	2.038	47	1.625	37	1.741	40	1.897	44	1.885	43	4.322	1.999	46	1.848	43	1.998	46
7	Itapúa	12.530	6.324	50	6.241	50	6.317	50	4.680	37	4.956	40	5.539	44	5.544	44	12.443	5.879	47	5.545	45	5.967	48
8	Misiones	2.428	1.484	61	1.478	61	1.485	61	1.288	53	1.288	53	1.289	53	1.287	53	2.380	1.323	56	1.323	56	1.324	56
9	Paraguarí	4.553	2.394	53	2.394	53	2.394	53	2.207	48	2.207	48	2.275	50	2.275	50	4.628	2.538	55	2.538	55	2.538	55
10	Alto Paraná	16.617	10.389	63	10.451	63	9.886	59	6.484	39	7.173	43	8.491	51	8.491	51	16.597	8.684	52	7.703	46	8.784	53
11	Central	40.814	24.614	60	24.506	60	23.067	57	18.006	44	18.136	44	21.207	52	21.241	52	39.629	18.818	47	18.688	47	19.114	48
12	Ñeembucú	1.453	796	55	774	53	796	55	672	46	674	46	705	49	705	49	1.473	821	56	822	56	823	56
13	Amambay	3.571	2.458	69	2.465	69	2.289	64	1.540	43	1.655	46	2.035	57	2.027	57	3.540	1.735	49	1.619	46	1.776	50
14	Canindeyú	5.042	3.171	63	3.078	61	3.159	63	2.393	47	2.422	48	2.716	54	2.718	54	4.980	2.520	51	2.493	50	2.523	51
15	Pte. Hayes	2.816	1.885	67	1.854	66	1.805	64	1.164	41	1.212	43	1.572	56	1.558	55	2.738	1.459	53	1.419	52	1.456	53
16	Boquerón	1.432	1.010	71	998	70	911	64	699	49	744	52	891	62	875	61	1.386	785	57	771	56	803	58
17	Alto Py	398	331	83	320	80	357	90	258	65	259	65	295	74	294	74	380	291	77	292	77	281	74
18	Capital	7.797	5.998	77	5.934	76	5.461	70	4.248	54	4.303	55	5.069	65	5.101	65	8.430	4.660	55	4.563	54	4.777	57
País		141.221	83.912	59	83.008	59	79.979	57	61.444	44	63.824	45	72.455	51	72.444	51	140.071	70.259	50	67.320	48	70.923	51

Obs: La XIV R.S Canindeyú no reportó datos en esta semana.

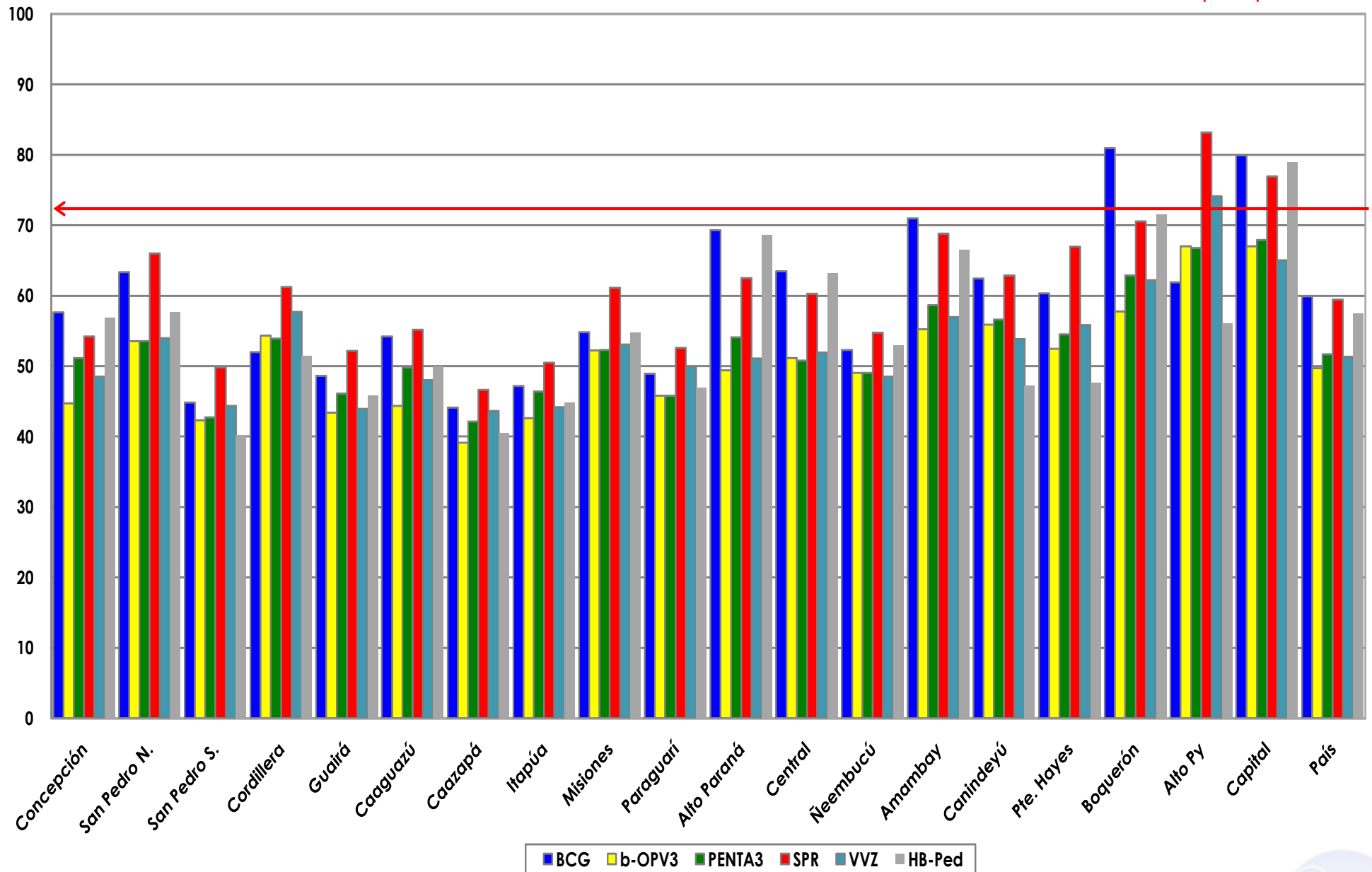
Fuente: Datos reportados al PAI-Visual - Sub-Sistema de Información de Coberturas del PAI

Fecha de Emisión: 26/09/2018

Hora: 13:30

Gráfico 1. Coberturas del programa regular por Región Sanitaria según biológico
Paraguay, 31 diciembre 2017 - 22 de Setiembre de 2018

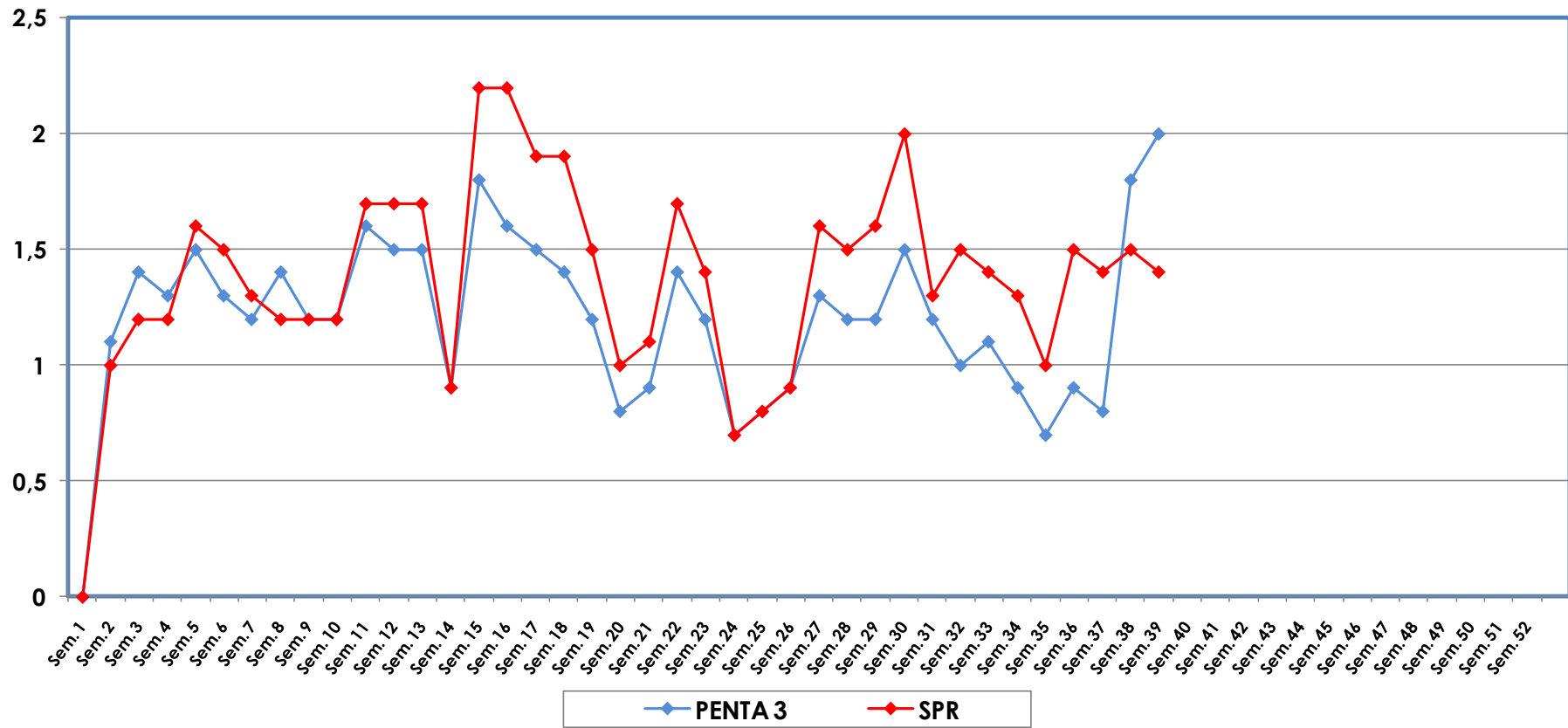
Cobertura ideal para el periodo 73 %



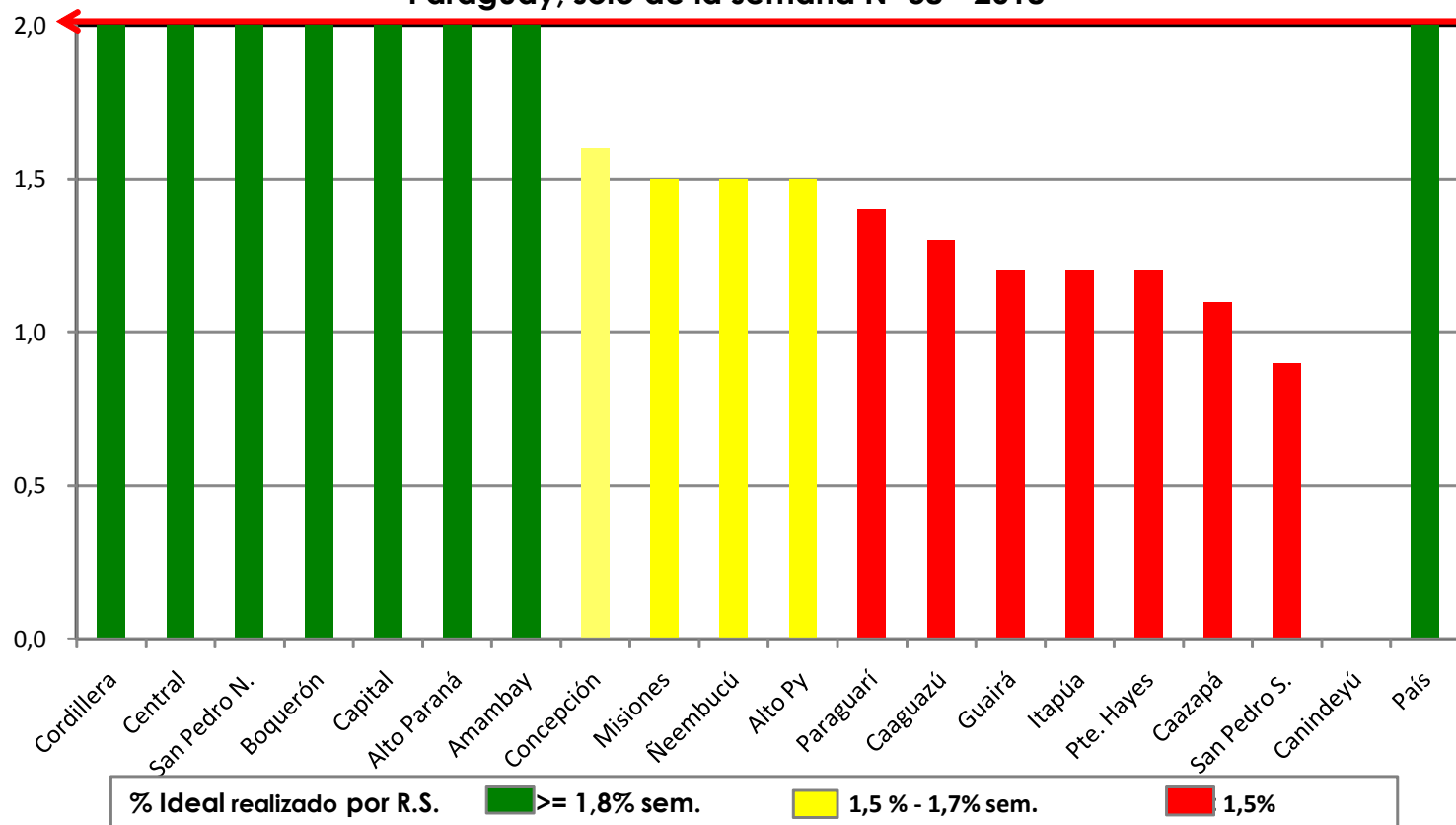
Fuente: Datos reportados al PAI-Visual - Sub-Sistema de Información de Coberturas del PAI



Gráfico 2. Monitoreo semanal de coberturas con Penta3 y SPR Paraguay, hasta la semana 38-2018



**Gráfico 3. Ranking de coberturas con Penta3.
Paraguay, solo de la semana N° 38 - 2018**



Fuente: Datos reportados al PAI-Visual - Sub-Sistema de Información de Coberturas del PAI

