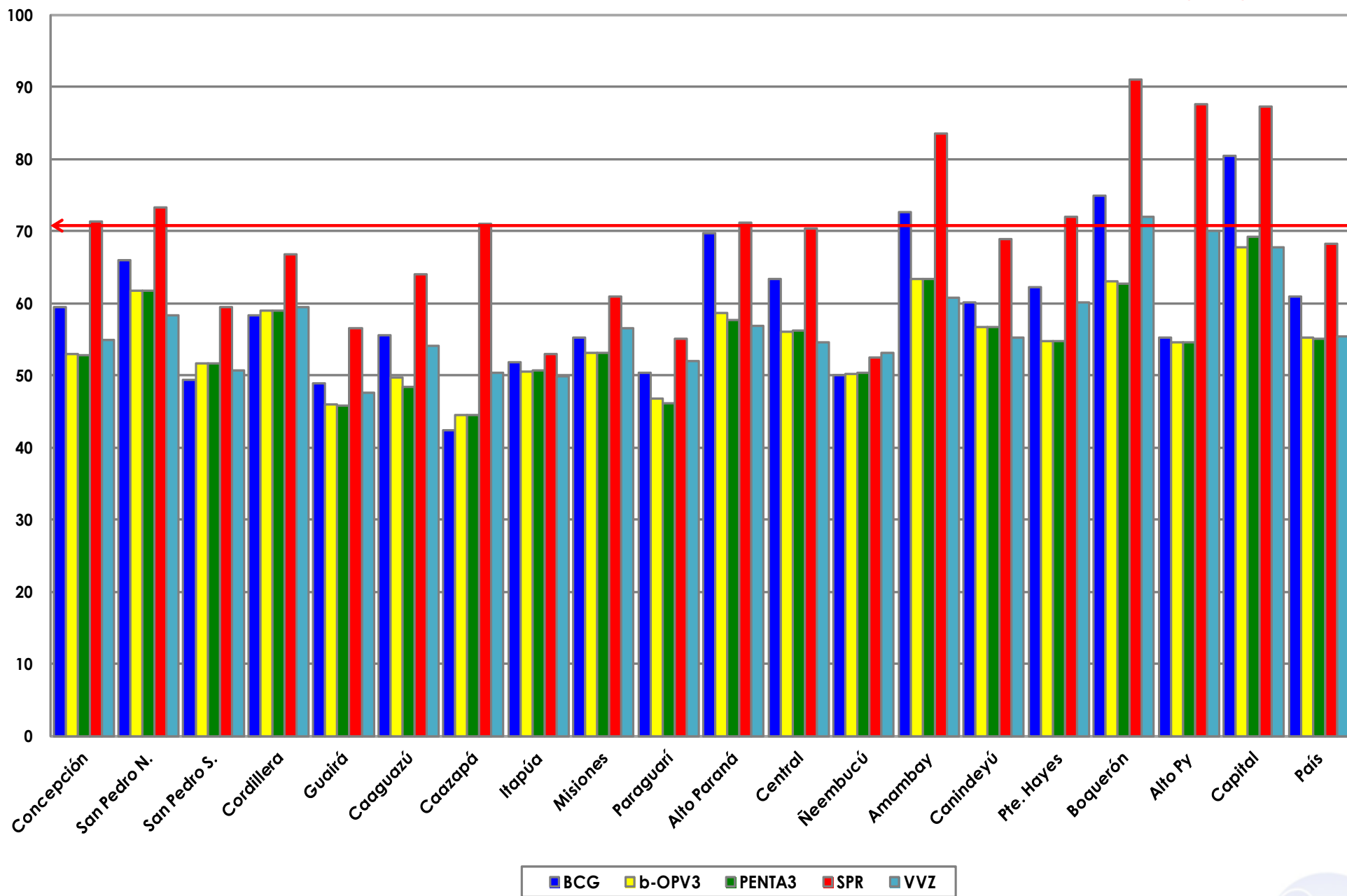


Gráfico 1. Coberturas del programa regular por Región Sanitaria según biológico
Paraguay, 03 enero 2016 - 17 de setiembre de 2016

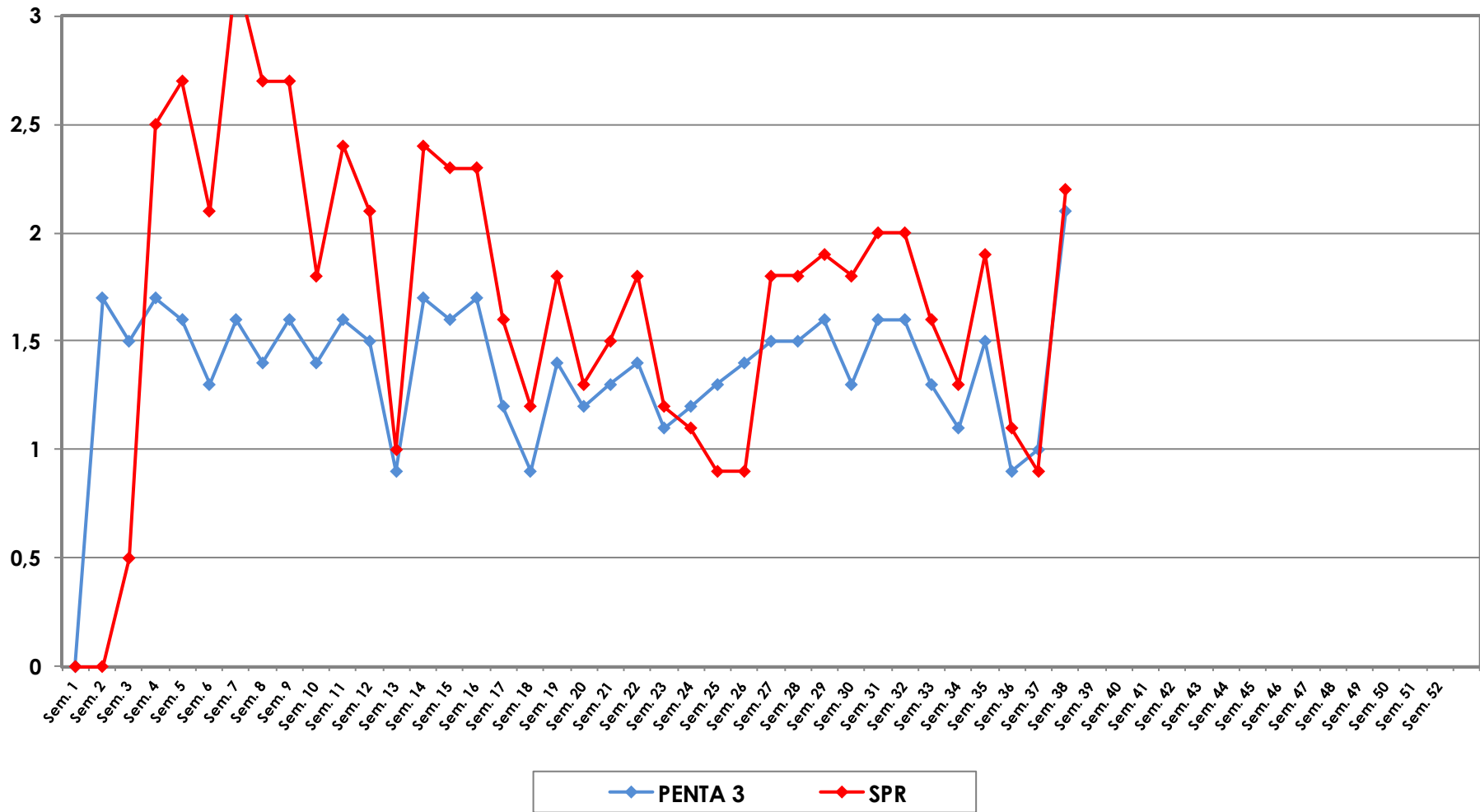
Cobertura ideal para el periodo 71 %



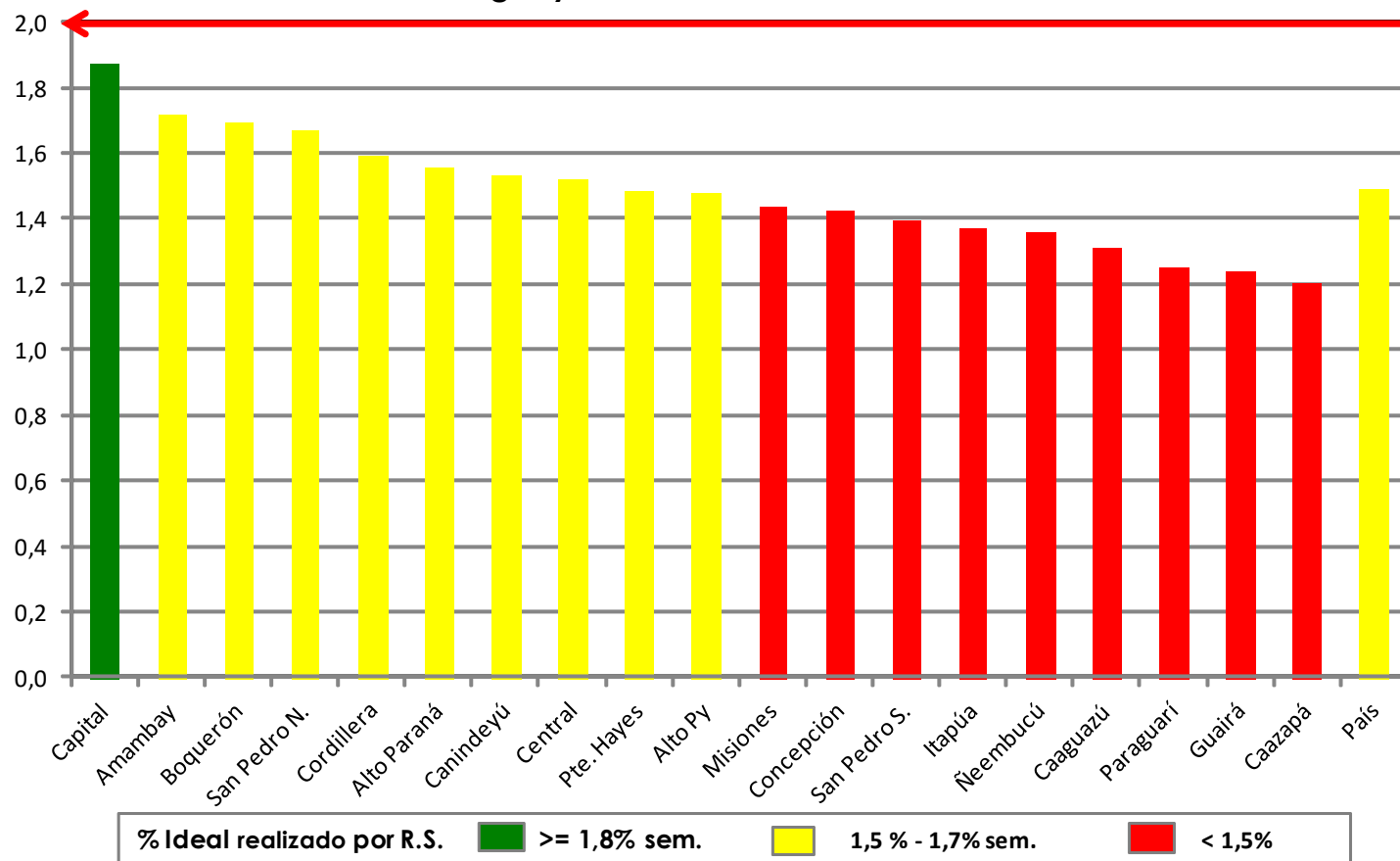
Fuente: Datos reportados al PAI-Visual - Sub-Sistema de Información de Coberturas del PAI



Gráfico 2. Monitoreo semanal de coberturas con Penta3 y SPR
Paraguay, hasta la semana 37-2016



**Gráfico 3. Ranking de coberturas con Penta3.
Paraguay, hasta la semana N° 37 - 2016**



Fuente: Datos reportados al PAI-Visual - Sub-Sistema de Información de Coberturas del PAI

