

Cuadro 1. Coberturas de vacunación por Región Sanitaria según biológico y dosis

Paraguay, 01 de Enero 2017 - 16 de Setiembre de 2017

Cobertura ideal para el periodo: 71 %

Semana N° 37

N°	Regiones Sanitarias	Pob.	Menores de 1 año																									
			1ra. Dosis								2da. Dosis								3ra. Dosis									
			Hb-Ped	%	BCG	%	IPV	%	Rota	%	Penta	%	PCV13	%	PCV10	%	Rota	%	Penta	%	PCV13	%	PCV10	%	b-OPV	%	Penta	%
1	Concepción	5.894	1.701	29	3.649	62	3.434	58	3.409	58	3.434	58	0	0	3.331	57	3.173	54	3.180	54	0	0	3.091	52	2.878	49	2.881	49
2.1	San Pedro N.	4.501	1.306	29	3.027	67	3.039	68	3.035	67	3.039	68	0	0	3.021	67	2.931	65	2.931	65	0	0	2.921	65	2.845	63	2.846	63
2.2	San Pedro S.	5.103	1.062	21	2.449	48	2.655	52	2.653	52	2.657	52	0	0	2.619	51	2.532	50	2.536	50	0	0	2.495	49	2.463	48	2.463	48
3	Cordillera	5.922	1.837	31	3.356	57	3.497	59	3.497	59	3.494	59	0	0	3.493	59	3.421	58	3.419	58	0	0	3.417	58	3.317	56	3.318	56
4	Guairá	4.391	1.098	25	2.209	50	2.072	47	2.070	47	2.070	47	0	0	2.068	47	2.017	46	2.021	46	0	0	2.010	46	1.902	43	1.898	43
5	Caaguazú	11.770	3.268	28	6.670	57	6.690	57	6.689	57	6.692	57	0	0	6.692	57	6.215	53	6.233	53	0	0	6.228	53	6.095	52	6.104	52
6	Caazapá	4.366	927	21	1.945	45	1.919	44	1.918	44	1.920	44	0	0	1.898	43	1.866	43	1.866	43	0	0	1.855	42	1.773	41	1.773	41
7	Itapúa	12.575	3.099	25	6.176	49	6.070	48	6.068	48	6.070	48	0	0	6.068	48	5.880	47	5.885	47	0	0	5.882	47	5.789	46	5.794	46
8	Misiones	2.438	829	34	1.481	61	1.361	56	1.361	56	1.361	56	0	0	1.363	56	1.289	53	1.288	53	0	0	1.291	53	1.256	52	1.254	51
9	Paraguarí	4.573	1.213	27	2.224	49	2.263	49	2.262	49	2.263	49	0	0	2.263	49	2.195	48	2.196	48	0	0	2.196	48	2.152	47	2.153	47
10	Alto Paraná	16.693	6.157	37	11.499	69	10.893	65	10.865	65	10.895	65	0	0	10.863	65	10.115	61	10.101	61	0	0	10.079	60	9.394	56	9.393	56
11	Central	40.914	14.943	37	27.614	67	25.517	62	25.574	63	25.526	62	0	0	24.282	59	23.980	59	23.633	58	0	0	22.334	55	22.259	54	22.323	55
12	Ñeembucú	1.459	439	30	770	53	773	53	772	53	772	53	0	0	772	53	742	51	742	51	0	0	741	51	733	50	733	50
13	Amambay	3.586	1.415	39	2.616	73	2.605	73	2.584	72	2.605	73	0	0	2.523	70	2.294	64	2.351	66	0	0	2.274	63	2.039	57	2.039	57
14	Canindeyú	5.063	1.208	24	3.235	64	3.194	63	3.196	63	3.197	63	0	0	2.655	52	3.113	61	3.085	61	0	0	2.501	49	2.933	58	2.936	58
15	Pte. Hayes	2.839	659	23	1.819	64	1.848	65	1.830	64	1.851	65	0	0	1.881	66	1.541	54	1.604	56	0	0	1.621	57	1.392	49	1.380	49
16	Boquerón	1.444	385	27	1.147	79	1.223	85	1.231	85	1.236	86	0	0	1.241	86	1.171	81	1.168	81	0	0	1.210	84	1.024	71	970	67
17	Alto Py	408	132	32	272	67	297	73	296	73	298	73	0	0	292	72	280	69	281	69	0	0	278	68	263	64	263	64
18	Capital	7.819	3.266	42	6.559	84	5.946	76	6.002	77	5.952	76	0	0	6.071	78	5.766	74	5.663	72	0	0	5.808	74	5.340	68	5.327	68
	País	141.758	44.944	32	88.717	63	85.296	60	85.312	60	85.332	60	0	0	83.396	59	80.521	57	80.183	57	0	0	78.232	55	75.847	54	75.848	54

Fecha de Emisión: 20/09/2017

Hora: 13:30

Cuadro 1. Coberturas de vacunación por Región Sanitaria según biológico y dosis

Paraguay, 01 de Enero 2017 - 16 de Setiembre de 2017

Cobertura ideal para el periodo: 71 %

Semana N° 37

N°	Regiones Sanitarias	1 año																4 años							
		Pop.	1ra. Dosis		Dosis Única												Pop.	Refuerzo							
			SPR	%	PCV10 R	%	AA	%	PCV13 R	%	b-OPV R	%	DPT R	%	VVZ	%		VHA	%	DPT	%	b-OPV	%	SPR	%
1	Concepción	5.860	3.366	57	3.318	57	3.040	52	0	0	2.899	49	2.899	49	3.242	55	3.242	55	5.795	2.896	50	2.893	50	2.903	50
2.1	San Pedro N.	4.496	3.170	71	3.163	70	3.074	68	0	0	2.658	59	2.658	59	2.765	61	2.764	61	4.468	2.907	65	2.907	65	2.917	65
2.2	San Pedro S.	5.095	2.853	56	2.816	55	2.930	58	0	0	2.432	48	2.429	48	2.664	52	2.661	52	5.067	2.559	51	2.560	51	2.565	51
3	Cordillera	5.868	3.629	62	3.627	62	3.608	61	0	0	3.389	58	3.389	58	3.562	61	3.562	61	5.705	3.382	59	3.382	59	3.384	59
4	Guairá	4.374	2.108	48	2.110	48	2.022	46	0	0	2.024	46	2.020	46	2.093	48	2.087	48	4.344	2.189	50	2.194	51	2.194	51
5	Caaguazú	11.744	6.798	58	6.780	58	6.709	57	0	0	5.669	48	5.664	48	6.184	53	6.187	53	11.670	5.756	49	5.753	49	5.790	50
6	Caazapá	4.341	2.009	46	2.004	46	2.070	48	0	0	1.936	45	1.937	45	1.904	44	1.897	44	4.306	1.999	46	1.998	46	2.002	46
7	Itapúa	12.492	6.695	54	6.688	54	6.702	54	0	0	5.812	47	5.821	47	6.163	49	6.157	49	12.458	6.037	48	6.044	49	6.058	49
8	Misiones	2.418	1.378	57	1.379	57	1.364	56	0	0	1.329	55	1.328	55	1.276	53	1.277	53	2.369	1.364	58	1.364	58	1.366	58
9	Paraguarí	4.577	2.423	53	2.423	53	2.435	53	0	0	2.218	48	2.218	48	2.331	51	2.331	51	4.646	2.392	51	2.392	51	2.392	51
10	Alto Paraná	16.641	10.610	64	10.559	63	11.164	67	0	0	7.847	47	7.848	47	9.391	56	9.389	56	16.639	8.756	53	8.784	53	8.820	53
11	Central	40.394	24.216	60	22.940	57	23.803	59	0	0	18.706	46	18.682	46	21.863	54	21.798	54	39.218	18.974	48	18.972	48	19.236	49
12	Ñeembucú	1.462	809	55	809	55	783	54	0	0	747	51	747	51	768	53	768	53	1.481	800	54	800	54	800	54
13	Amambay	3.570	2.400	67	2.316	65	2.216	62	0	0	1.651	46	1.650	46	2.066	58	2.057	58	3.536	1.689	48	1.689	48	1.739	49
14	Canindeyú	5.026	3.379	67	2.920	58	3.468	69	0	0	3.001	60	3.001	60	3.223	64	3.222	64	4.961	3.050	61	3.026	61	3.057	62
15	Pte. Hayes	2.799	1.720	61	1.764	63	1.558	56	0	0	1.275	46	1.280	46	1.518	54	1.543	55	2.710	1.350	50	1.340	49	1.355	50
16	Boquerón	1.423	1.097	77	1.068	75	849	60	0	0	741	52	763	54	999	70	955	67	1.372	820	60	806	59	822	60
17	Alto Py	393	256	65	254	65	239	61	0	0	206	52	206	52	228	58	229	58	376	258	69	258	69	257	68
18	Capital	8.003	6.071	76	6.051	76	5.259	66	0	0	4.612	58	4.605	58	5.326	67	5.303	66	8.701	4.574	53	4.561	52	4.630	53
País		140.976	84.987	60	82.989	59	83.293	59	0	0	69.152	49	69.145	49	77.566	55	77.429	55	139.822	71.752	51	71.723	51	72.287	52

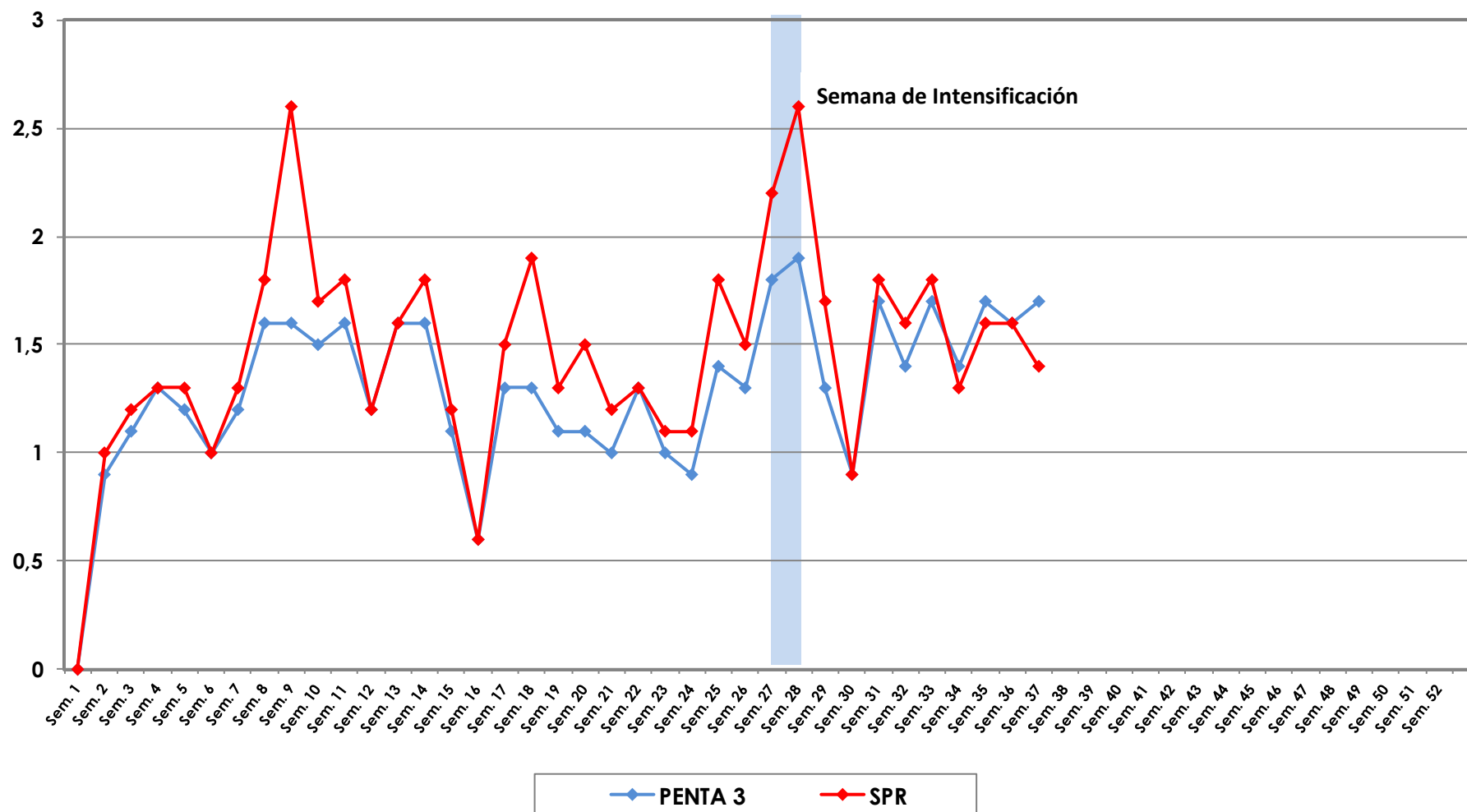
Fecha de Emisión: 20/09/2017

Hora: 13:30

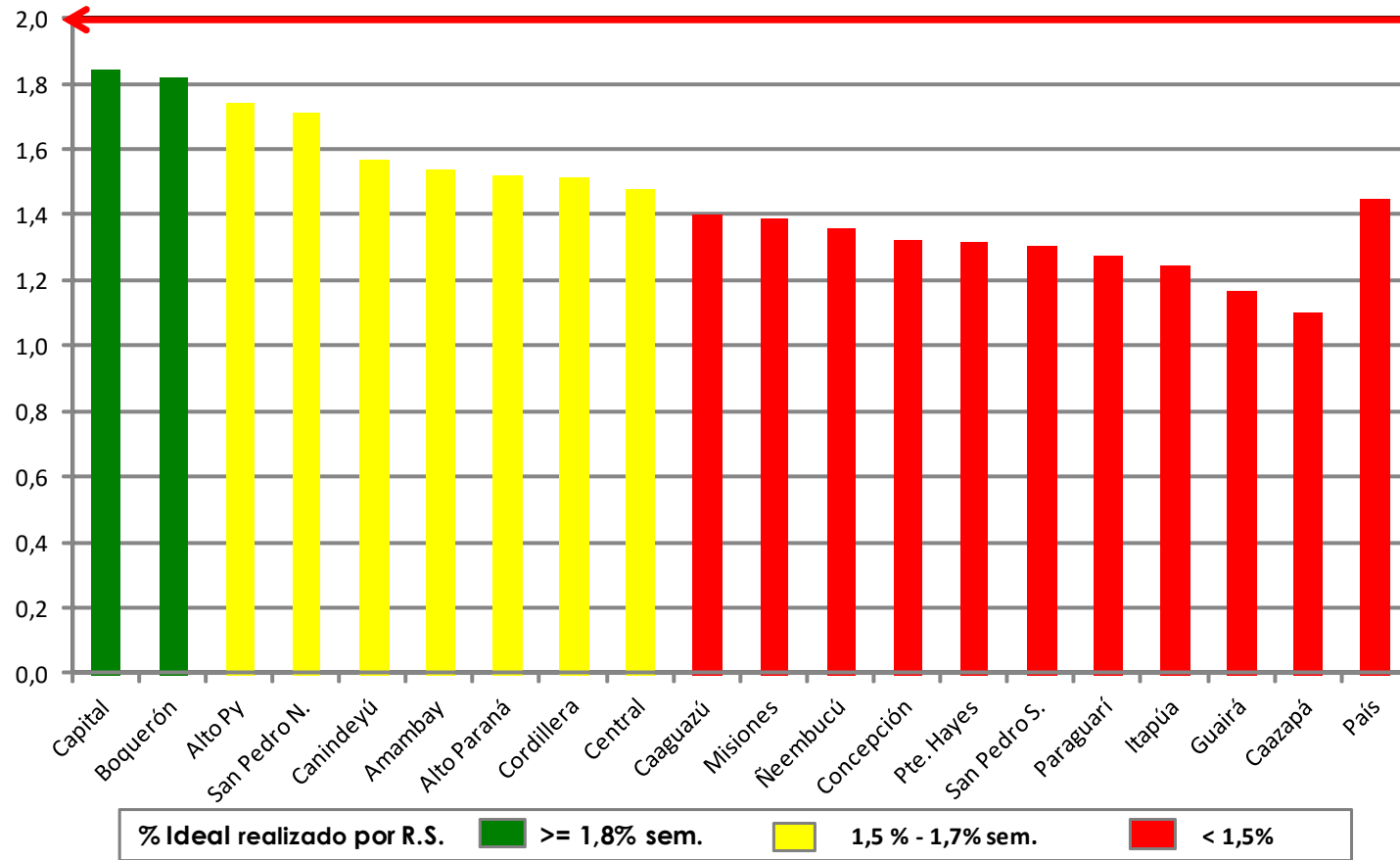
Fuente: Datos reportados al PAI-Visual - Sub-Sistema de Información de Coberturas del PAI

Avda. Venezuela c/ Tte. Insaurralde Tel. (021) 298-640 Asunción - Paraguay

Gráfico 2. Monitoreo semanal de coberturas con Penta3 y SPR Paraguay, hasta la semana 37-2017



**Gráfico 3. Ranking de coberturas con Penta3.
Paraguay, hasta la semana N° 37 - 2017**



Fuente: Datos reportados al PAI-Visual - Sub-Sistema de Información de Coberturas del PAI

