

Cuadro 1. Coberturas de vacunación por Región Sanitaria según biológico y dosis

Paraguay, 31 de Diciembre 2017 - 15 de Setiembre de 2018

Cobertura ideal para el periodo: 71 %

Semana N° 37

N°	Regiones Sanitarias	Pob.	Menores de 1 año																					
			1ra. Dosis										2da. Dosis					3ra. Dosis						
			Hb-Ped	%	BCG	%	IPV	%	Rota	%	Penta	%	PCV13	%	Rota	%	Penta	%	PCV13	%	b-OPV	%	Penta	%
1	Concepción	5.893	3.288	56	3.317	56	3.293	56	3.292	56	3.309	56	2.990	51	3.133	53	3.159	54	3.012	51	2.506	43	2.922	50
2.1	San Pedro N.	4.497	2.525	56	2.775	62	2.549	57	2.540	56	2.548	57	2.572	57	2.376	53	2.392	53	2.610	58	2.276	51	2.279	51
2.2	San Pedro S.	5.091	2.004	39	2.232	44	2.403	47	2.389	47	2.405	47	2.412	47	2.273	45	2.278	45	2.408	47	2.105	41	2.129	42
3	Cordillera	5.963	3.002	50	3.024	51	3.244	54	3.201	54	3.116	52	2.952	50	3.015	51	3.083	52	3.172	53	3.087	52	3.037	51
4	Guairá	4.375	1.960	45	2.080	48	2.036	47	2.038	47	2.046	47	2.049	47	1.978	45	1.996	46	2.116	48	1.846	42	1.965	45
5	Caaguazú	11.795	5.732	49	6.258	53	6.156	52	6.115	52	6.153	52	6.245	53	5.929	50	5.956	50	6.673	57	5.033	43	5.719	48
6	Caazapá	4.360	1.665	38	1.820	42	1.780	41	1.779	41	1.779	41	1.789	41	1.767	41	1.769	41	1.985	46	1.589	36	1.758	40
7	Itapúa	12.602	5.512	44	5.797	46	5.747	46	5.729	45	5.754	46	6.157	49	5.617	45	5.654	45	5.875	47	5.175	41	5.695	45
8	Misiones	2.453	1.306	53	1.306	53	1.281	52	1.280	52	1.279	52	1.283	52	1.238	50	1.238	50	1.394	57	1.244	51	1.245	51
9	Paraguarí	4.538	2.073	46	2.167	48	2.104	46	2.103	46	2.100	46	2.113	47	2.052	45	2.047	45	2.352	52	2.017	44	2.017	44
10	Alto Paraná	16.650	11.225	67	11.324	68	10.676	64	10.588	64	10.301	62	10.673	64	9.921	60	9.493	57	10.470	63	7.870	47	8.681	52
11	Central	41.108	25.422	62	25.500	62	23.483	57	23.644	58	21.201	52	22.742	55	23.043	56	20.382	50	23.488	57	19.832	48	19.644	48
12	Ñeembucú	1.446	744	51	735	51	738	51	737	51	736	51	741	51	704	49	704	49	777	54	686	47	688	48
13	Amambay	3.597	2.351	65	2.508	70	2.441	68	2.419	67	2.399	67	2.354	65	2.267	63	2.231	62	2.368	66	1.898	53	2.038	57
14	Canindeyú	5.071	2.312	46	3.098	61	2.982	59	2.912	57	2.976	59	3.076	61	2.779	55	2.883	57	3.309	65	2.771	55	2.807	55
15	Pte. Hayes	2.862	1.329	46	1.700	59	1.748	61	1.747	61	1.759	61	1.747	61	1.649	58	1.653	58	1.730	60	1.467	51	1.526	53
16	Boquerón	1.455	1.025	70	1.152	79	1.030	71	972	67	984	68	1.056	73	861	59	878	60	946	65	804	55	873	60
17	Alto Py	412	228	55	252	61	302	73	300	73	297	72	297	72	286	69	283	69	298	72	270	66	269	65
18	Capital	7.673	5.949	78	6.028	79	5.484	71	5.654	74	5.371	70	5.335	70	5.566	73	5.229	68	5.589	73	4.956	65	5.025	65
	País	141.841	79.652	56	83.073	59	79.477	56	79.439	56	76.513	54	78.583	55	76.454	54	73.308	52	80.572	57	67.432	48	70.317	50

Obs: Las regiones de Caazapá y Canindeyú no reportarán datos en esta semana.

Fuente: Datos reportados al PAI-Visual - Sub-Sistema de Información de Coberturas del PAI

Fecha de Emisión: 19/09/2018

Hora: 14:05

Cuadro 1. Coberturas de vacunación por Región Sanitaria según biológico y dosis

Paraguay, 31 de Diciembre 2017 - 15 de Setiembre de 2018

Cobertura ideal para el periodo: 71 %

Semana N° 37

N°	Regiones Sanitarias	1 año															4 años						
		Pob.	1ra. Dosis		AA		PCV13 R		b-OPV R		DPT R		VVZ		VHA		Pob.	Refuerzo					
			SPR	%	%	%	%	%	%	%	%	%	%	%	DPT	%		b-OPV	%	SPR	%		
1	Concepción	5.869	3.066	52	2.976	51	2.651	45	2.217	38	2.549	43	2.745	47	2.746	47	5.807	2.770	48	2.396	41	2.784	48
2.1	San Pedro N.	4.486	2.877	64	2.612	58	2.875	64	2.136	48	2.137	48	2.336	52	2.336	52	4.488	2.385	53	2.383	53	2.386	53
2.2	San Pedro S.	5.078	2.487	49	2.321	46	2.487	49	2.043	40	2.052	40	2.196	43	2.187	43	5.080	2.228	44	2.216	44	2.227	44
3	Cordillera	5.902	3.465	59	3.447	58	3.160	54	3.120	53	3.155	53	3.297	56	3.298	56	5.751	3.369	59	3.328	58	3.367	59
4	Guairá	4.371	2.240	51	2.254	52	2.220	51	1.705	39	1.759	40	1.875	43	1.855	42	4.350	2.168	50	2.056	47	2.181	50
5	Caaguazú	11.716	6.282	54	6.213	53	6.254	53	4.260	36	4.804	41	5.456	47	5.453	47	11.669	5.336	46	4.761	41	5.348	46
6	Caazapá	4.348	1.961	45	2.021	46	1.972	45	1.498	34	1.652	38	1.811	42	1.800	41	4.322	1.898	44	1.712	40	1.898	44
7	Itapúa	12.530	6.215	50	6.141	49	6.205	50	4.487	36	4.803	38	5.384	43	5.389	43	12.443	5.721	46	5.372	43	5.809	47
8	Misiones	2.428	1.436	59	1.433	59	1.437	59	1.236	51	1.236	51	1.247	51	1.245	51	2.380	1.287	54	1.287	54	1.288	54
9	Paraguarí	4.553	2.345	52	2.337	51	2.345	52	2.132	47	2.133	47	2.203	48	2.203	48	4.628	2.469	53	2.469	53	2.469	53
10	Alto Paraná	16.617	10.180	61	10.235	62	9.781	59	6.251	38	6.978	42	8.270	50	8.270	50	16.597	8.509	51	7.484	45	8.603	52
11	Central	40.814	23.934	59	23.800	58	23.009	56	17.422	43	17.533	43	20.484	50	20.519	50	39.629	18.300	46	18.165	46	18.583	47
12	Ñeembucú	1.453	774	53	752	52	774	53	646	44	650	45	678	47	678	47	1.473	787	53	786	53	788	53
13	Amambay	3.571	2.408	67	2.413	68	2.268	64	1.491	42	1.609	45	1.970	55	1.962	55	3.540	1.681	47	1.558	44	1.720	49
14	Canindeyú	5.042	3.092	61	3.004	60	3.078	61	2.312	46	2.338	46	2.645	52	2.647	52	4.980	2.444	49	2.426	49	2.447	49
15	Pte. Hayes	2.816	1.852	66	1.824	65	1.773	63	1.131	40	1.179	42	1.531	54	1.516	54	2.738	1.430	52	1.389	51	1.427	52
16	Boquerón	1.432	974	68	954	67	910	64	660	46	707	49	842	59	826	58	1.386	762	55	749	54	777	56
17	Alto Py	398	330	83	319	80	357	90	255	64	256	64	287	72	286	72	380	288	76	289	76	278	73
18	Capital	7.797	5.901	76	5.795	74	5.419	70	4.144	53	4.202	54	4.964	64	4.995	64	8.430	4.564	54	4.465	53	4.683	56
País		141.221	81.819	58	80.851	57	78.975	56	59.146	42	61.732	44	70.221	50	70.211	50	140.071	68.396	49	65.291	47	69.063	49

Obs: Las regiones de Caazapá y Canindeyú no reportarán datos en esta semana.

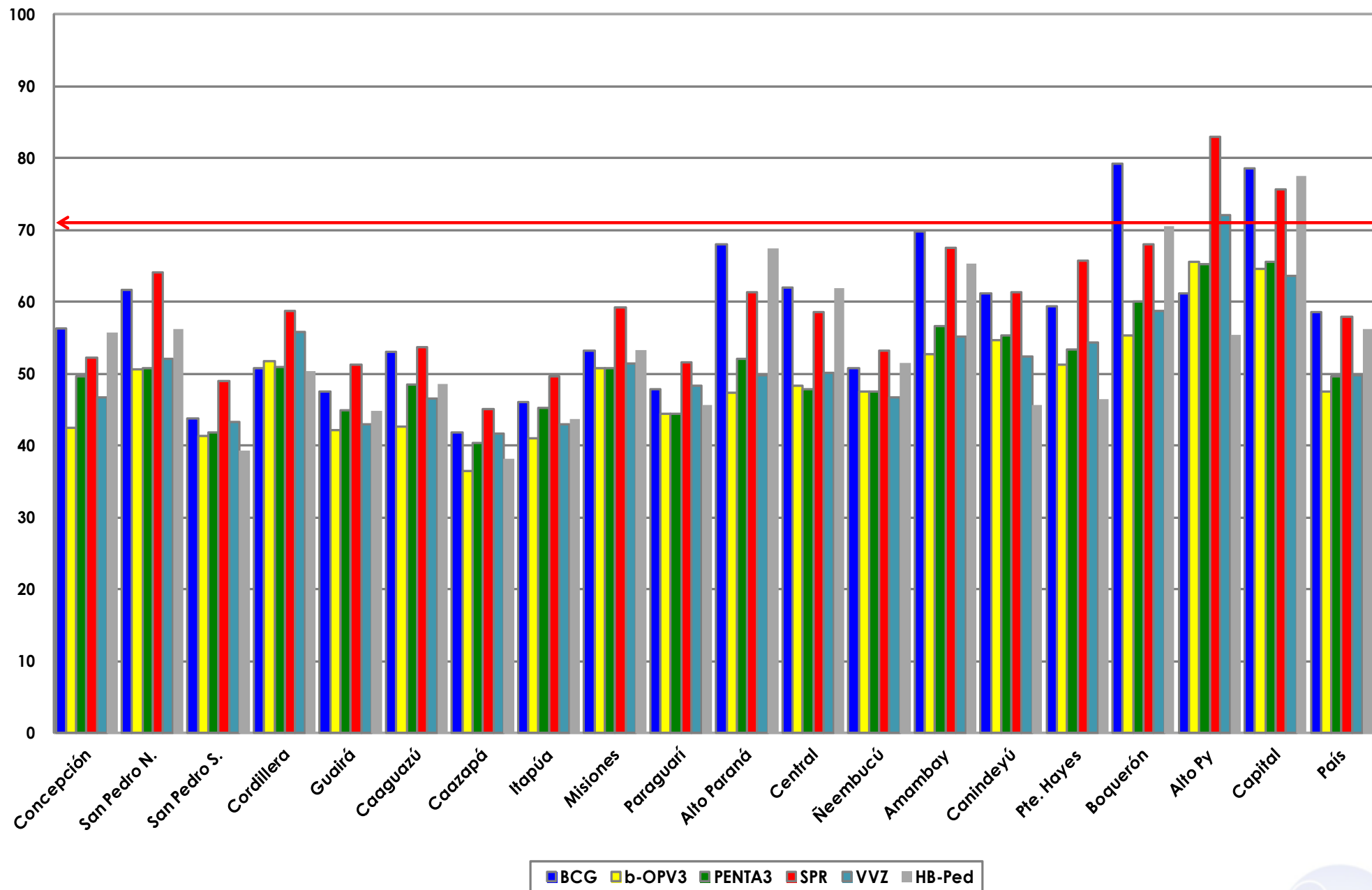
Fecha de Emisión: 19/09/2018

Fuente: Datos reportados al PAI-Visual - Sub-Sistema de Información de Coberturas del PAI

Hora: 14:05

Gráfico 1. Coberturas del programa regular por Región Sanitaria según biológico
Paraguay, 31 diciembre 2017 - 15 de Setiembre de 2018

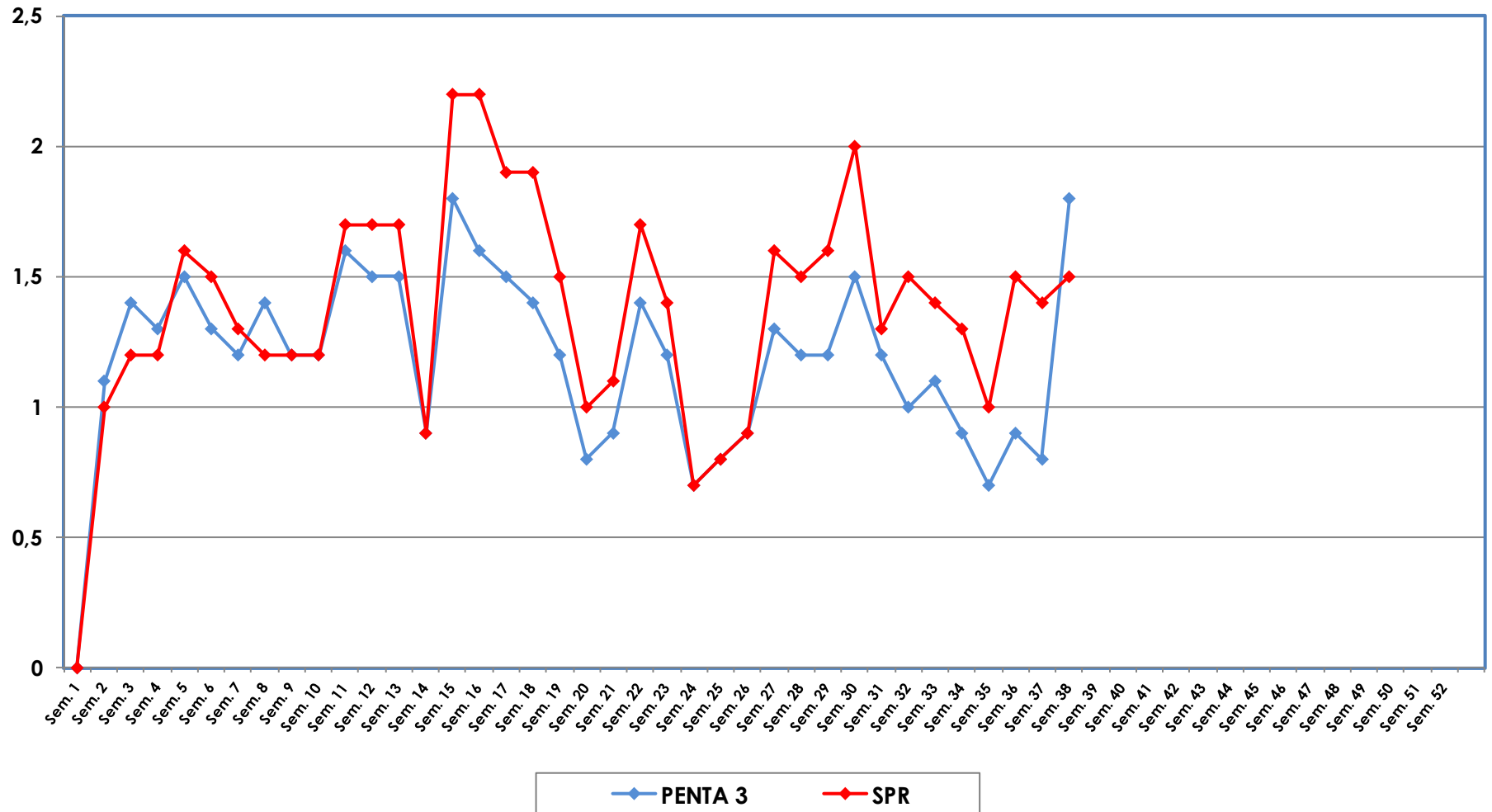
Cobertura ideal para el periodo 71 %



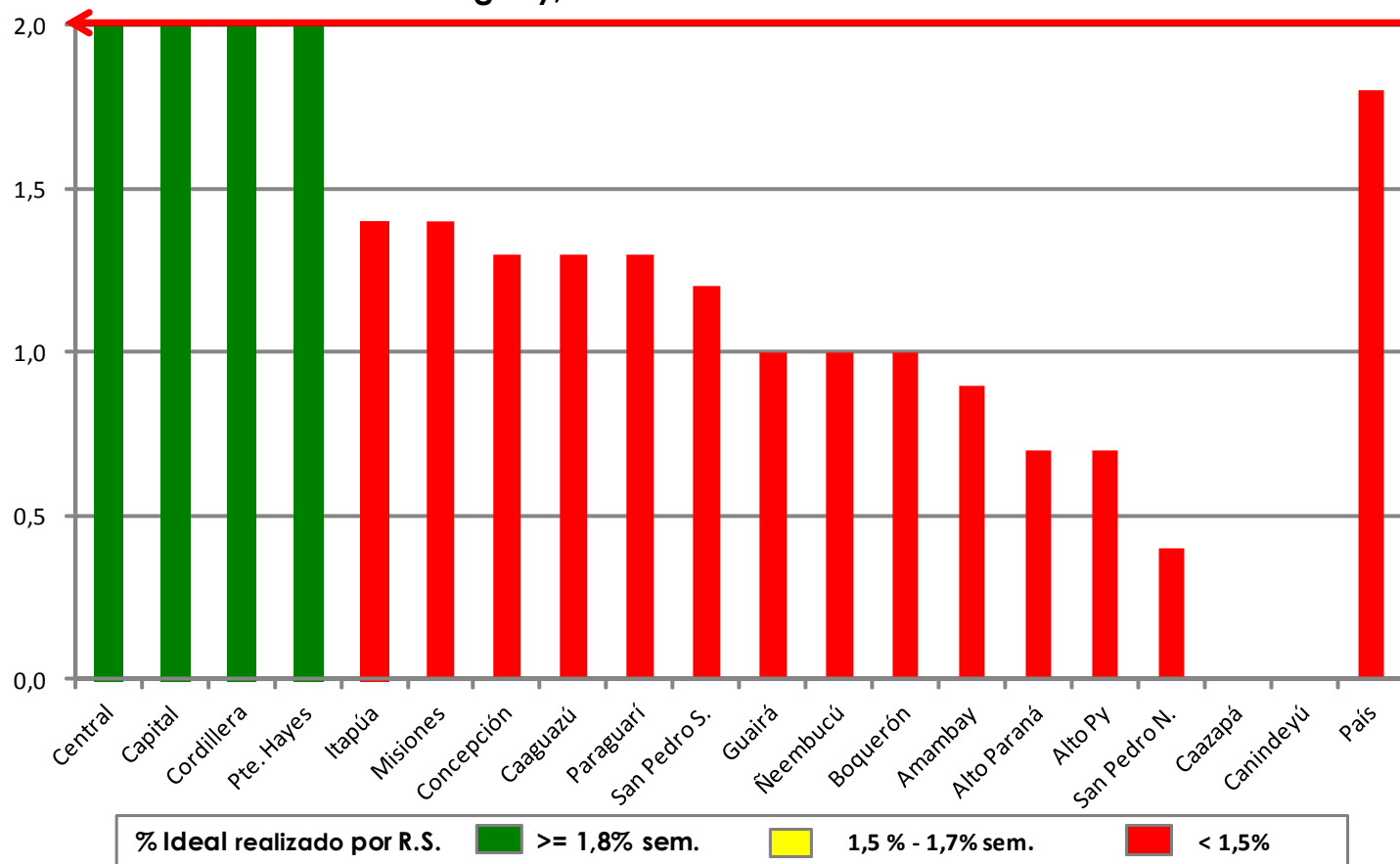
Fuente: Datos reportados al PAI-Visual - Sub-Sistema de Información de Coberturas del PAI



**Gráfico 2. Monitoreo semanal de coberturas con Penta3 y SPR
Paraguay, hasta la semana 37-2018**



**Gráfico 3. Ranking de coberturas con Penta3.
Paraguay, solo de la semana N° 37 - 2018**



Fuente: Datos reportados al PAI-Visual - Sub-Sistema de Información de Coberturas del PAI

