

# BOLETIN

## Coberturas Programa Regular



TEŨĨ HA TEKO  
PORAVE  
POLYVALENT  
PROGRAMA DE  
SALUD PUBLICA  
Y BIENESTAR SOCIAL



PROGRAMA AMPLIADO  
DE INMUNIZACIONES  
PARAGUAY

TETÁ REKUÁI  
GOBIERNO NACIONAL  
EÑEPO CANDE KOPÉA KO AGU GUVA  
Esastrategia del Futuro 2030

Cuadro 1. Coberturas de vacunación por Región Sanitaria según biológico y dosis

Paraguay, 03 de Enero 2016 - 10 de Setiembre de 2016

N°	Regiones Sanitarias	Cobertura ideal para el periodo: 69 %																								Semana N° 36																
		Menores de 1 año																		1 año						4 años																
		Pob.	1ra. Dosis						2da. Dosis						3ra. Dosis						Pob.	1ra. Dosis		Dosis Única				Pob.	Refuerzo													
BCG	%		IPV	%	Rota	%	Penta	%	PCV10	%	Rota	%	Penta	%	PCV10	%	OPV	%	b-OPV	%		Penta	%	SPR	%	PCV10	%		AA	%	DPT R	%	VVZ	%	VHA	%	DPT	%	SPR	%		
1	Concepción	5.885	3.407	57,9	3.236	55,0	3.082	52,4	3.207	54,5	3.226	54,8	2.927	49,7	3.037	51,6	3.138	53,3	1.347	22,9	1.620	50,4	2.952	50,2	5.856	4.022	68,7	3.568	60,9	3.204	54,7	2.884	49,2	3.094	52,8	3.093	52,8	5.754	3.250	56,5	3.315	57,6
2.1	San Pedro N.	4.511	2.875	63,7	2.795	62,0	2.780	61,6	2.795	62,0	2.792	61,9	2.534	56,2	2.552	56,6	2.548	56,5	1.192	26,4	1.506	59,8	2.698	59,8	4.484	3.153	70,3	2.790	62,2	2.453	54,7	2.354	52,5	2.451	54,7	2.458	54,8	4.454	2.519	56,6	2.502	56,2
2.2	San Pedro S.	5.122	2.471	48,2	2.623	51,2	2.587	50,5	2.622	51,2	2.604	50,8	2.553	49,8	2.599	50,7	2.595	50,7	1.132	22,1	1.425	49,9	2.558	49,9	5.091	2.925	57,5	2.740	53,8	2.276	44,7	2.357	46,3	2.499	49,1	2.503	49,2	5.056	2.968	58,7	3.030	59,9
3	Cordillera	5.890	3.340	56,7	3.497	59,4	3.075	52,2	3.487	59,2	3.495	59,3	2.937	49,9	3.382	57,4	3.390	57,6	1.430	24,3	1.939	57,2	3.366	57,1	5.823	3.744	64,3	3.570	61,3	3.573	61,4	3.247	55,8	3.350	57,5	3.349	57,5	5.666	3.494	61,7	3.617	63,8
4	Guairá	4.395	2.076	47,2	1.959	44,6	1.928	43,9	1.962	44,6	1.962	44,6	1.878	42,7	1.925	43,8	1.929	43,9	856	19,5	1.074	43,9	1.928	43,9	4.375	2.392	54,7	2.160	49,4	2.025	46,3	1.684	38,5	2.014	46,0	2.002	45,8	4.330	1.829	42,2	2.131	49,2
5	Caaguazú	11.798	6.373	54,0	6.301	53,4	6.243	52,9	5.969	50,6	6.296	53,4	6.034	51,1	5.724	48,5	6.082	51,6	2.503	21,2	3.051	47,1	5.342	45,3	11.718	7.234	61,7	6.579	56,1	6.431	54,9	5.355	45,7	6.064	51,7	6.061	51,7	11.656	5.837	50,1	5.856	50,2
6	Caazapá	4.359	1.794	41,2	1.810	41,5	1.803	41,4	1.810	41,5	1.813	41,6	1.798	41,2	1.815	41,6	1.814	41,6	858	19,7	1.027	43,2	1.886	43,3	4.337	3.000	69,2	2.235	51,5	2.019	46,6	1.870	43,1	2.101	48,4	2.117	48,8	4.281	2.111	49,3	2.953	69,0
7	Itapúa	12.543	6.313	50,3	6.350	50,6	6.347	50,6	6.347	50,6	6.349	50,6	6.146	49,0	6.144	49,0	6.139	48,9	2.692	21,5	3.398	48,6	6.087	48,5	12.492	6.362	50,9	6.389	51,1	5.905	47,3	5.630	45,1	5.979	47,9	5.978	47,9	12.462	6.096	48,9	5.995	48,1
8	Misiones	2.429	1.316	54,2	1.291	53,1	1.287	53,0	1.291	53,1	1.297	53,4	1.227	50,5	1.225	50,4	1.232	50,7	587	24,2	663	51,5	1.250	51,5	2.405	1.425	59,3	1.421	59,1	1.357	56,4	1.278	53,1	1.313	54,6	1.311	54,5	2.356	1.336	56,7	1.325	56,2
9	Paraguari	4.598	2.245	48,8	2.218	48,2	2.099	45,7	2.159	47,0	2.221	48,3	2.039	44,3	2.120	46,1	2.170	47,2	941	20,5	1.183	46,2	2.112	45,9	4.615	2.456	53,2	2.411	52,2	2.400	52,0	2.235	48,4	2.329	50,5	2.329	50,5	4.670	2.583	55,3	2.883	61,7
10	Alto Paraná	16.722	11.380	68,1	10.882	65,1	10.363	62,0	10.234	61,2	10.919	65,3	9.727	58,2	9.710	58,1	10.542	63,0	4.359	26,1	5.000	56,0	9.135	54,6	16.654	11.444	68,7	11.198	67,2	9.945	59,7	7.426	44,6	9.089	54,6	9.098	54,6	16.667	8.600	51,6	8.663	52,0
11	Central	40.496	24.548	60,6	23.662	58,4	19.946	49,3	23.666	58,4	23.867	58,9	18.867	46,6	23.000	56,8	23.909	59,0	9.863	24,4	11.589	53,0	21.522	53,1	40.084	26.842	67,0	24.065	60,0	23.809	59,4	17.317	43,2	20.626	51,5	20.574	51,3	38.916	19.824	50,9	20.318	52,2
12	Ñeembucú	1.468	714	48,6	720	49,0	656	44,7	734	50,0	735	50,1	651	44,3	757	51,6	754	51,4	299	20,4	410	48,3	710	48,4	1.471	746	50,7	742	50,4	689	46,8	792	53,8	754	51,3	760	51,7	1.489	793	53,3	740	49,7
13	Amambay	3.585	2.553	71,2	2.514	70,1	2.377	66,3	2.514	70,1	2.486	69,3	2.193	61,2	2.375	66,2	2.354	65,7	934	26,1	1.249	60,9	2.185	60,9	3.564	2.882	80,9	2.494	70,0	2.237	62,8	1.579	44,3	2.087	58,6	2.081	58,4	3.517	2.012	57,2	2.204	62,7
14	Canindeyú	5.048	2.945	58,3	3.063	60,7	2.880	57,1	3.022	59,9	2.999	59,4	2.769	54,9	2.913	57,7	2.891	57,3	1.273	25,2	1.508	55,1	2.780	55,1	5.017	3.382	67,4	3.018	60,2	2.650	52,8	2.384	47,5	2.703	53,9	2.698	53,8	4.934	2.490	50,5	2.518	51,0
15	Pte. Hayes	2.823	1.703	60,3	1.657	58,7	1.611	57,1	1.737	61,5	1.680	59,5	1.495	53,0	1.685	59,7	1.618	57,3	649	23,0	834	52,5	1.492	52,9	2.778	1.925	69,3	1.842	66,3	1.569	56,5	1.381	49,7	1.608	57,9	1.643	59,1	2.685	1.623	60,4	1.437	53,5
16	Boquerón	1.436	1.074	74,8	1.111	77,4	1.083	75,4	1.125	78,3	1.118	77,9	977	68,0	1.050	73,1	1.083	75,4	355	24,7	525	61,3	875	60,9	1.410	1.262	89,5	1.132	80,3	794	56,3	887	62,9	989	70,1	943	66,9	1.353	944	69,8	961	71,0
17	Alto Py	403	216	53,6	222	55,1	219	54,3	223	55,3	222	55,1	204	50,6	208	51,6	209	51,9	105	26,1	102	51,4	207	51,4	390	331	84,9	301	77,2	278	71,3	217	55,6	263	67,4	263	67,4	374	270	72,2	300	80,2
18	Capital	8.027	6.286	78,3	5.967	74,3	5.719	71,2	6.003	74,8	5.969	74,4	5.357	66,7	5.780	72,0	5.864	73,1	2.395	29,8	2.854	65,4	5.371	66,9	8.223	6.968	84,7	5.987	72,8	5.395	65,6	4.463	54,3	5.369	65,3	5.376	65,4	8.930	4.956	55,5	5.045	56,5
	País	141.538	83.629	59,1	81.878	57,8	76.085	53,8	80.907	57,2	82.050	58,0	72.313	51,1	78.001	55,1	80.261	56,7	33.770	23,9	40.957	52,8	74.456	52,6	140.787	92.495	65,7	84.642	60,1	79.009	56,1	65.340	46,4	74.682	53,0	74.637	53,0	139.550	73.535	52,7	75.793	54,3

Obs: Las regiones de Central y Canindeyú no reportarán en esta semana.

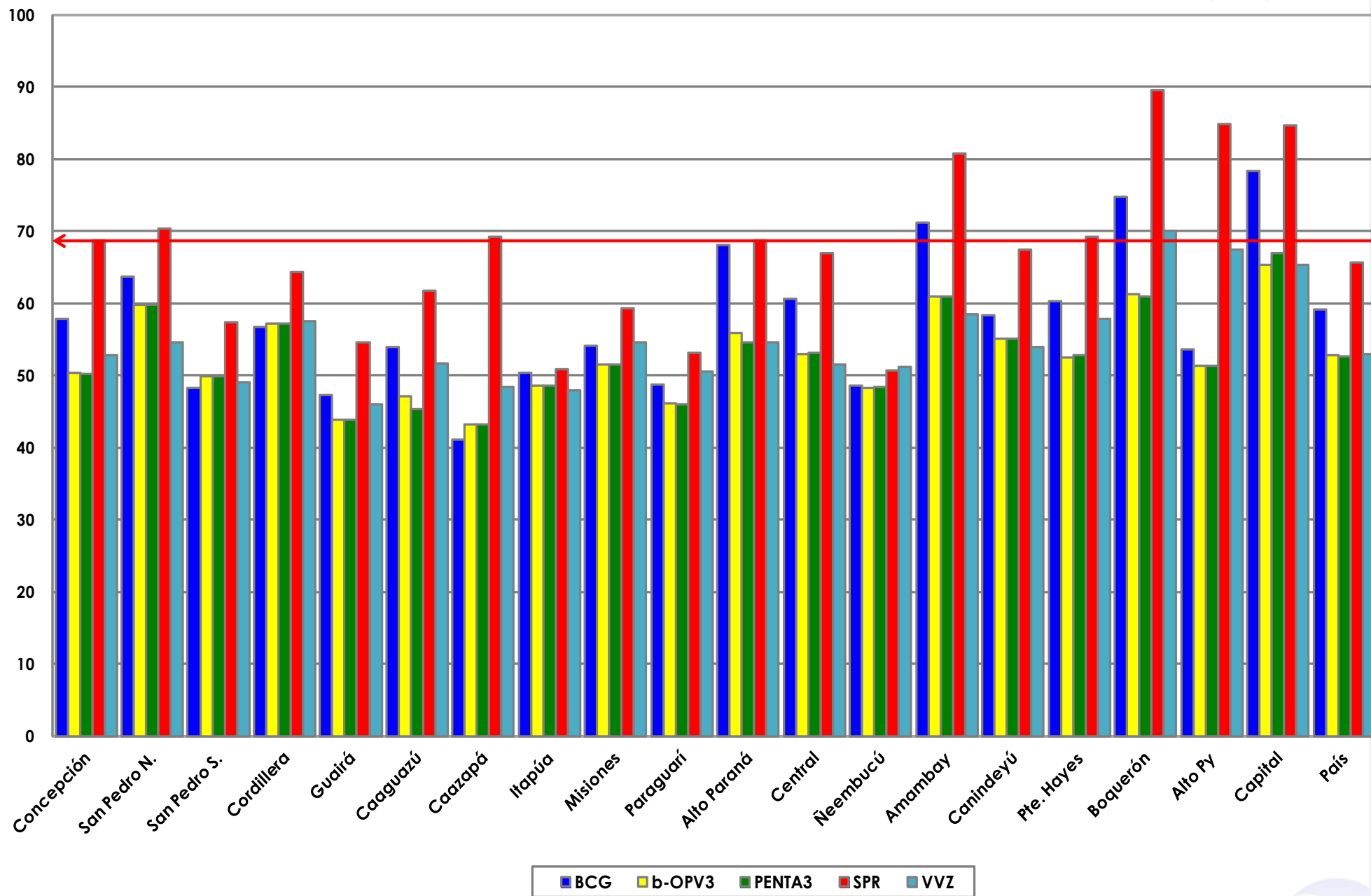
Fuente: Datos reportados al PAI-Visual - Sub-Sistema de Información de Coberturas del PAI

Fecha de Emisión: 10/09/2016

Hora: 13:55

**Gráfico 1. Coberturas del programa regular por Región Sanitaria según biológico**  
Paraguay, 03 enero 2016 - 10 de setiembre de 2016

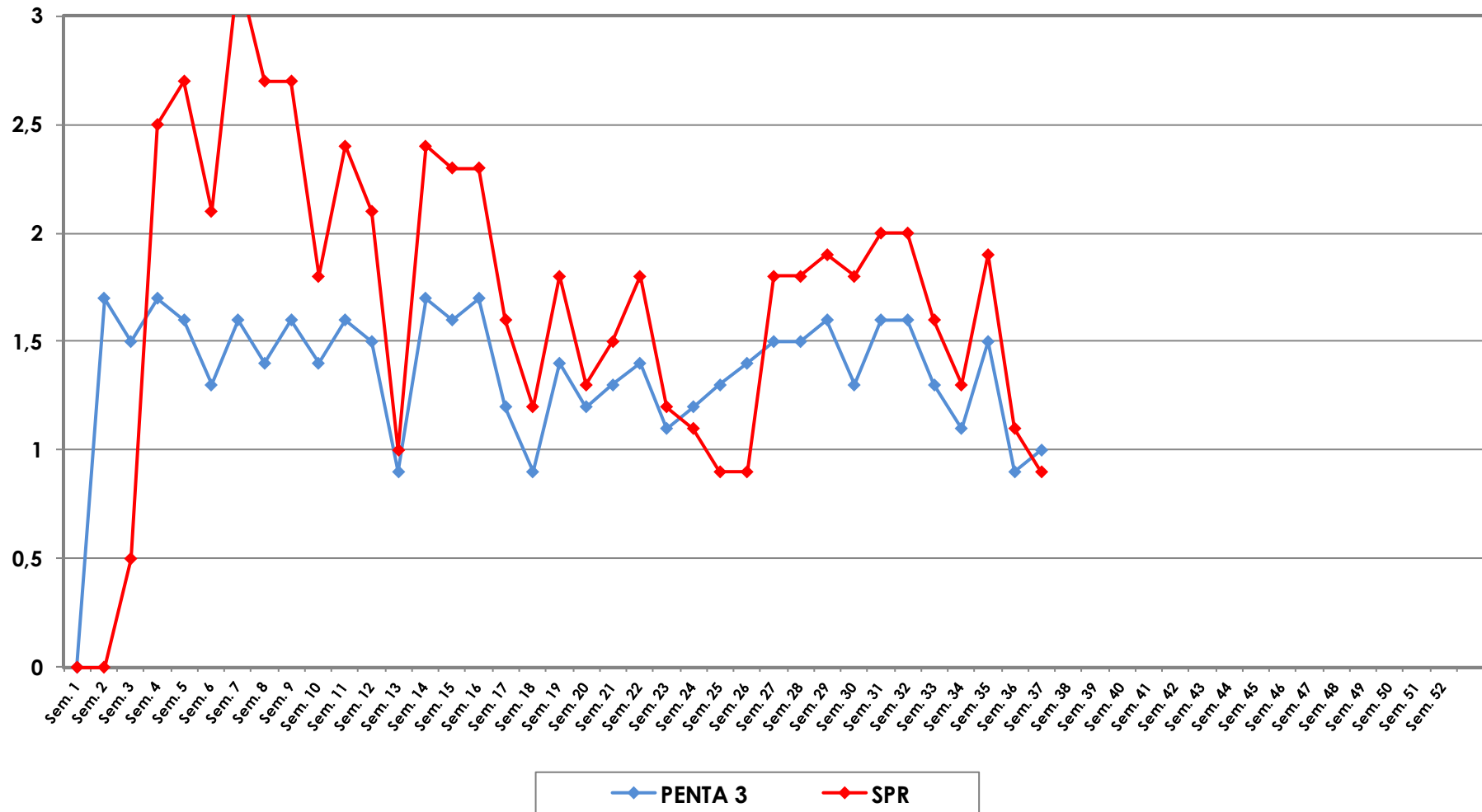
Cobertura ideal para el periodo 69 %



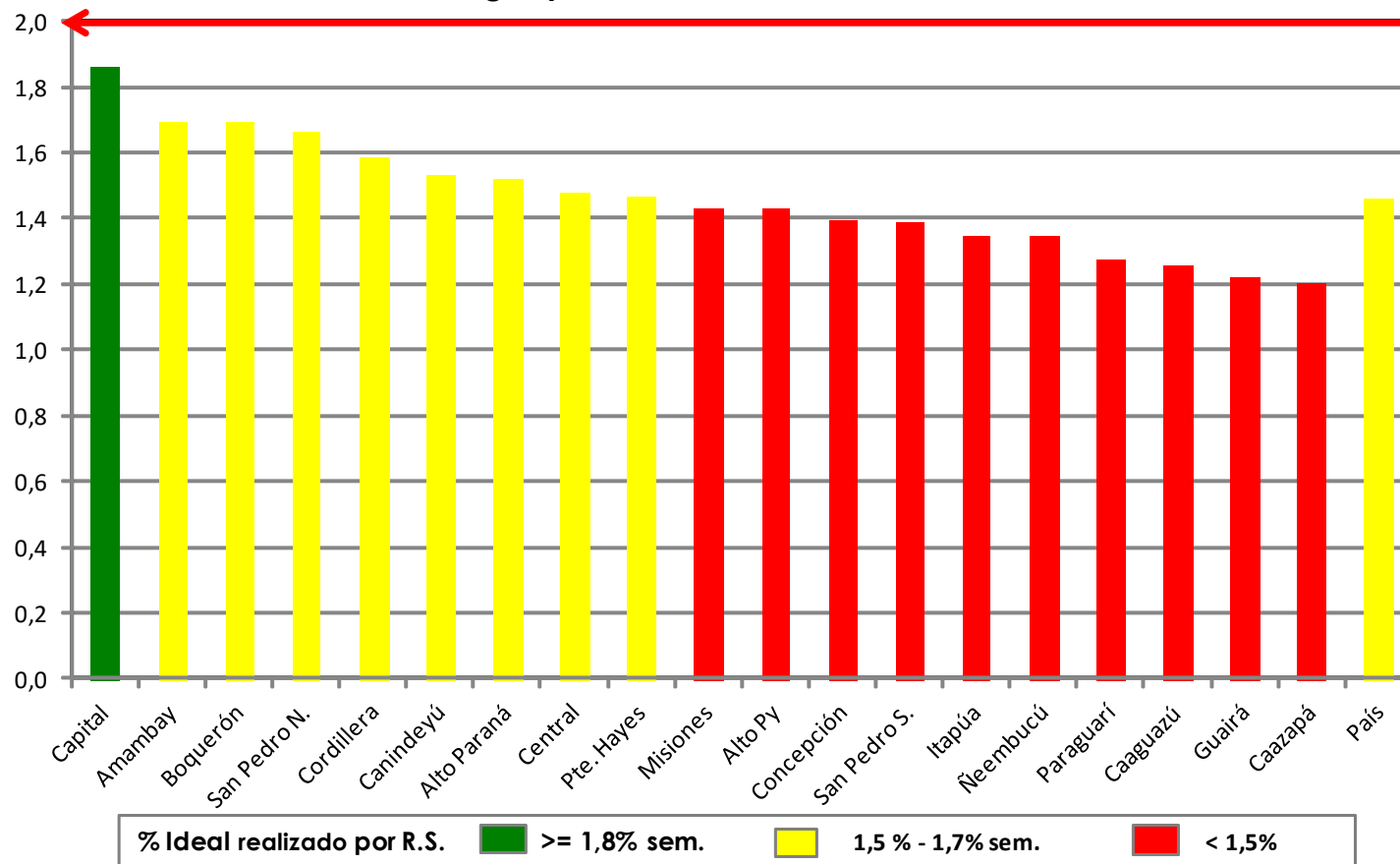
Fuente: Datos reportados al PAI-Visual - Sub-Sistema de Información de Coberturas del PAI



**Gráfico 2. Monitoreo semanal de coberturas con Penta3 y SPR Paraguay, hasta la semana 36-2016**



**Gráfico 3. Ranking de coberturas con Penta3.  
Paraguay, hasta la semana N° 36 - 2016**



**Fuente:** Datos reportados al PAI-Visual - Sub-Sistema de Información de Coberturas del PAI

