



Cuadro 1. Coberturas de vacunación por Región Sanitaria según biológico y dosis

Paraguay, 01 de Enero 2017 - 09 de Setiembre de 2017

Cobertura ideal para el periodo: 69 %

Semana N° 36

N°	Regiones Sanitarias	Menores de 1 año																										
		Pob.	1ra. Dosis								2da. Dosis								3ra. Dosis									
			Hb-Ped	%	BCG	%	IPV	%	Rota	%	Penta	%	PCV13	%	PCV10	%	Rota	%	Penta	%	PCV13	%	PCV10	%	b-OPV	%	Penta	%
1	Concepción	5.894	1.632	28	3.541	60	3.357	57	3.345	57	3.357	57	0	0	3.294	56	3.102	53	3.100	53	0	0	3.046	52	2.809	48	2.812	48
2.1	San Pedro N.	4.501	1.254	28	2.941	65	2.971	66	2.967	66	2.971	66	0	0	2.960	66	2.852	63	2.853	63	0	0	2.849	63	2.752	61	2.753	61
2.2	San Pedro S.	5.103	1.030	20	2.413	47	2.602	51	2.600	51	2.604	51	0	0	2.586	51	2.490	49	2.492	49	0	0	2.468	48	2.401	47	2.401	47
3	Cordillera	5.922	1.752	30	3.278	55	3.416	58	3.416	58	3.413	58	0	0	3.415	58	3.328	56	3.326	56	0	0	3.325	56	3.234	55	3.235	55
4	Guairá	4.391	1.049	24	2.164	49	2.019	46	2.017	46	2.017	46	0	0	2.015	46	1.940	44	1.944	44	0	0	1.933	44	1.862	42	1.858	42
5	Caaguazú	11.770	3.110	26	6.489	55	6.523	55	6.522	55	6.525	55	0	0	6.525	55	6.045	51	6.063	52	0	0	6.058	51	5.921	50	5.930	50
6	Caazapá	4.366	883	20	1.903	44	1.870	43	1.869	43	1.871	43	0	0	1.871	43	1.822	42	1.822	42	0	0	1.819	42	1.736	40	1.736	40
7	Itapúa	12.575	2.955	23	5.999	48	5.900	47	5.895	47	5.900	47	0	0	5.898	47	5.712	45	5.717	45	0	0	5.714	45	5.607	45	5.612	45
8	Misiones	2.438	781	32	1.446	59	1.325	54	1.325	54	1.325	54	0	0	1.327	54	1.249	51	1.248	51	0	0	1.251	51	1.195	49	1.193	49
9	Paraguarí	4.573	1.170	26	2.182	48	2.205	48	2.204	48	2.205	48	0	0	2.205	48	2.144	47	2.145	47	0	0	2.145	47	2.076	45	2.077	45
10	Alto Paraná	16.693	5.907	35	11.291	68	10.657	64	10.629	64	10.659	64	0	0	10.627	64	9.863	59	9.850	59	0	0	9.832	59	9.172	55	9.171	55
11	Central	40.914	14.302	35	26.970	66	24.894	61	24.958	61	24.902	61	0	0	24.175	59	23.321	57	22.959	56	0	0	22.226	54	21.571	53	21.634	53
12	Ñeembucú	1.459	424	29	749	51	757	52	756	52	756	52	0	0	756	52	719	49	719	49	0	0	718	49	700	48	700	48
13	Amambay	3.586	1.358	38	2.552	71	2.529	71	2.507	70	2.529	71	0	0	2.495	70	2.229	62	2.283	64	0	0	2.249	63	1.989	55	1.989	55
14	Canindeyú	5.063	1.131	22	3.165	63	3.105	61	3.104	61	3.108	61	0	0	2.635	52	3.025	60	2.998	59	0	0	2.487	49	2.856	56	2.858	56
15	Pte. Hayes	2.839	624	22	1.775	63	1.802	63	1.782	63	1.807	64	0	0	1.839	65	1.485	52	1.544	54	0	0	1.565	55	1.340	47	1.328	47
16	Boquerón	1.444	371	26	1.139	79	1.189	82	1.197	83	1.199	83	0	0	1.207	84	1.127	78	1.118	77	0	0	1.165	81	987	68	932	65
17	Alto Py	408	127	31	270	66	288	71	287	70	289	71	0	0	286	70	270	66	271	66	0	0	272	67	254	62	254	62
18	Capital	7.819	3.115	40	6.405	82	5.849	75	5.908	76	5.852	75	0	0	5.984	77	5.643	72	5.530	71	0	0	5.699	73	5.197	66	5.185	66
	País	141.758	42.975	30	86.672	61	83.258	59	83.288	59	83.289	59	0	0	82.100	58	78.366	55	77.982	55	0	0	76.821	54	73.659	52	73.658	52

Fecha de Emisión: 13/09/2017

Hora: 13:30

Cuadro 1. Coberturas de vacunación por Región Sanitaria según biológico y dosis

Paraguay, 01 de Enero 2017 - 09 de Setiembre de 2017

Cobertura ideal para el periodo: 69 %

Semana N° 36

N°	Regiones Sanitarias	1 año																	4 años						
		Pob.	1ra. Dosis		Dosis Única														Pob.	Refuerzo					
			SPR	%	PCV10 R	%	AA	%	PCV13 R	%	b-OPV R	%	DPT R	%	VVZ	%	VHA	%		DPT	%	b-OPV	%	SPR	%
1	Concepción	5.860	3.293	56	3.264	56	2.975	51	0	0	2.832	48	2.832	48	3.162	54	3.162	54	5.795	2.834	49	2.831	49	2.841	49
2.1	San Pedro N.	4.496	3.104	69	3.103	69	3.027	67	0	0	2.603	58	2.603	58	2.692	60	2.691	60	4.468	2.846	64	2.853	64	2.863	64
2.2	San Pedro S.	5.095	2.792	55	2.774	54	2.877	56	0	0	2.383	47	2.383	47	2.609	51	2.606	51	5.067	2.503	49	2.504	49	2.509	50
3	Cordillera	5.868	3.539	60	3.537	60	3.536	60	0	0	3.318	57	3.318	57	3.474	59	3.474	59	5.705	3.303	58	3.303	58	3.305	58
4	Guairá	4.374	2.061	47	2.064	47	2.000	46	0	0	1.976	45	1.970	45	2.049	47	2.043	47	4.344	2.161	50	2.166	50	2.166	50
5	Caaguazú	11.744	6.642	57	6.625	56	6.557	56	0	0	5.501	47	5.496	47	6.029	51	6.031	51	11.670	5.623	48	5.620	48	5.656	48
6	Caazapá	4.341	1.972	45	1.975	45	2.028	47	0	0	1.903	44	1.904	44	1.859	43	1.852	43	4.306	1.962	46	1.961	46	1.965	46
7	Itapúa	12.492	6.531	52	6.523	52	6.542	52	0	0	5.657	45	5.661	45	5.996	48	5.989	48	12.458	5.802	47	5.809	47	5.821	47
8	Misiones	2.418	1.353	56	1.354	56	1.327	55	0	0	1.296	54	1.295	54	1.232	51	1.233	51	2.369	1.315	56	1.315	56	1.317	56
9	Paraguarí	4.577	2.373	52	2.373	52	2.384	52	0	0	2.183	48	2.183	48	2.260	49	2.260	49	4.646	2.343	50	2.343	50	2.343	50
10	Alto Paraná	16.641	10.431	63	10.382	62	10.985	66	0	0	7.661	46	7.662	46	9.171	55	9.169	55	16.639	8.594	52	8.622	52	8.657	52
11	Central	40.394	23.623	58	22.884	57	23.186	57	0	0	18.207	45	18.185	45	21.286	53	21.218	53	39.218	18.497	47	18.495	47	18.758	48
12	Ñeembucú	1.462	784	54	784	54	762	52	0	0	731	50	731	50	750	51	750	51	1.481	786	53	786	53	786	53
13	Amambay	3.570	2.348	66	2.295	64	2.160	61	0	0	1.603	45	1.602	45	2.012	56	2.003	56	3.536	1.662	47	1.662	47	1.709	48
14	Canindeyú	5.026	3.302	66	2.897	58	3.387	67	0	0	2.934	58	2.934	58	3.152	63	3.152	63	4.961	3001	60	2.978	60	3007	61
15	Pte. Hayes	2.799	1.680	60	1.727	62	1.533	55	0	0	1.237	44	1.241	44	1.476	53	1.504	54	2.710	1.322	49	1.313	48	1.327	49
16	Boquerón	1.423	1.058	74	1.038	73	799	56	0	0	709	50	733	52	954	67	913	64	1.372	798	58	784	57	800	58
17	Alto Py	393	254	65	253	64	238	61	0	0	202	51	202	51	223	57	224	57	376	252	67	252	67	251	67
18	Capital	8.003	5.957	74	5.946	74	5.163	65	0	0	4.509	56	4.504	56	5.200	65	5.174	65	8.701	4.484	52	4.473	51	4.549	52
País		140.976	83.097	59	81.798	58	81.466	58	0	0	67.445	48	67.439	48	75.586	54	75.448	54	139.822	70.088	50	70.070	50	70.630	51

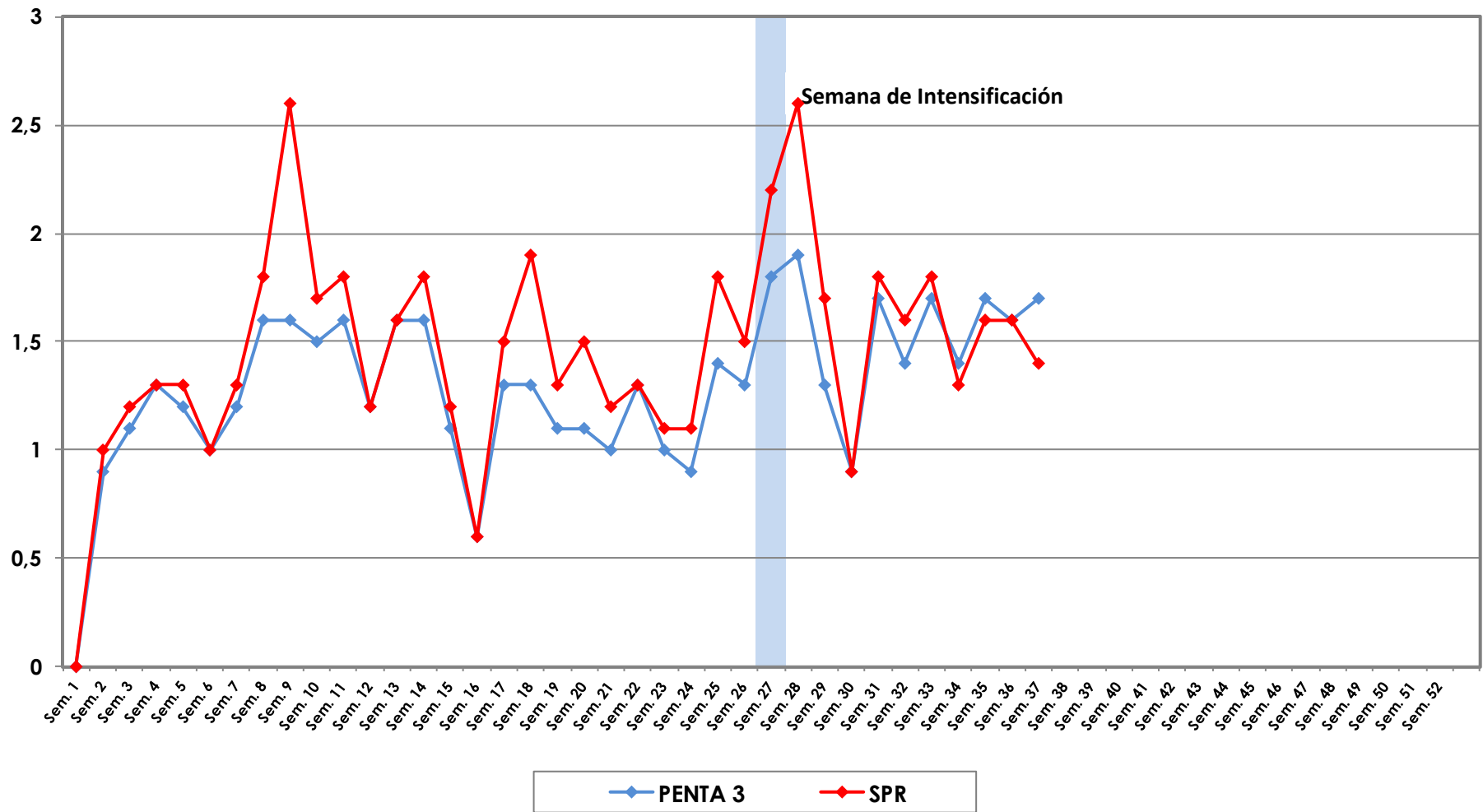
Fecha de Emisión: 13/09/2017

Hora: 13:30

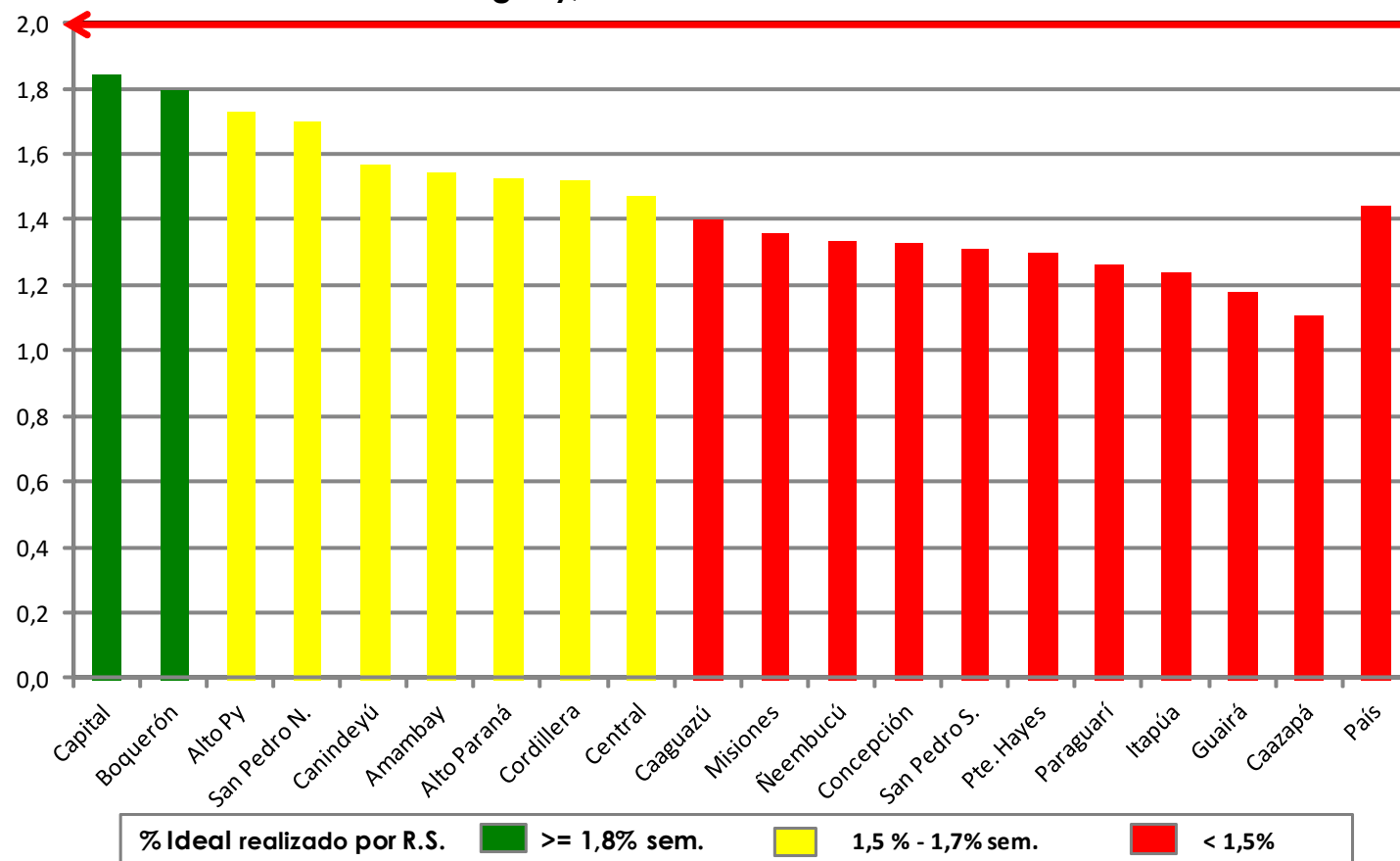
Fuente: Datos reportados al PAI-Visual - Sub-Sistema de Información de Coberturas del PAI

Avda. Venezuela c/ Tte. Insaurralde Tel. (021) 298-640 Asunción - Paraguay

Gráfico 2. Monitoreo semanal de coberturas con Penta3 y SPR Paraguay, hasta la semana 36-2017



**Gráfico 3. Ranking de coberturas con Penta3.
Paraguay, hasta la semana N° 36 - 2017**



Fuente: Datos reportados al PAI-Visual - Sub-Sistema de Información de Coberturas del PAI

