

Cuadro 1. Coberturas de vacunación por Región Sanitaria según biológico y dosis

Paraguay, 31 de Diciembre 2017 - 08 de Setiembre de 2018

Cobertura ideal para el período: 69 %

Semana N° 36

N°	Regiones Sanitarias	Pob.	Menores de 1 año																							
			1ra. Dosis												2da. Dosis						3ra. Dosis					
			Hb-Ped	%	BCG	%	IPV	%	Rota	%	Penta	%	PCV13	%	Rota	%	Penta	%	PCV13	%	b-OPV	%	Penta	%		
1	Concepción	5.893	3.225	55	3.248	55	3.219	55	3.228	55	3.232	55	2.973	50	3.050	52	3.070	52	2.983	51	2.395	41	2.845	48		
2.1	San Pedro N.	4.497	2.461	55	2.717	60	2.533	56	2.524	56	2.532	56	2.556	57	2.355	52	2.371	53	2.589	58	2.256	50	2.259	50		
2.2	San Pedro S.	5.091	1.944	38	2.173	43	2.332	46	2.313	45	2.333	46	2.340	46	2.204	43	2.210	43	2.341	46	2.044	40	2.068	41		
3	Cordillera	5.963	2.909	49	2.950	49	3.141	53	3.061	51	2.972	50	2.950	49	2.874	48	2.889	48	3.171	53	2.947	49	2.854	48		
4	Guairá	4.375	1.848	42	1.976	45	1.957	45	1.958	45	1.963	45	1.969	45	1.911	44	1.927	44	2.049	47	1.778	41	1.882	43		
5	Caaguazú	11.795	5.519	47	6.026	51	5.921	50	5.887	50	5.918	50	6.011	51	5.684	48	5.704	48	6.420	54	4.842	41	5.482	46		
6	Caazapá	4.360	1.654	38	1.805	41	1.769	41	1.768	41	1.768	41	1.780	41	1.755	40	1.755	40	1.973	45	1.589	36	1.753	40		
7	Itapúa	12.602	5.356	43	5.620	45	5.586	44	5.562	44	5.591	44	5.994	48	5.412	43	5.451	43	5.673	45	4.925	39	5.517	44		
8	Misiones	2.453	1.263	51	1.261	51	1.250	51	1.249	51	1.248	51	1.252	51	1.199	49	1.199	49	1.355	55	1.209	49	1.210	49		
9	Paraguarí	4.538	2.021	45	2.107	46	2.038	45	2.037	45	2.035	45	2.052	45	1.979	44	1.973	43	2.279	50	1.955	43	1.956	43		
10	Alto Paraná	16.650	11.014	66	11.092	67	10.482	63	10.414	63	10.174	61	10.514	63	9.735	58	9.360	56	10.300	62	7.661	46	8.565	51		
11	Central	41.108	24.789	60	24.832	60	22.580	55	22.736	55	19.793	48	22.549	55	22.047	54	18.953	46	23.350	57	18.587	45	18.316	45		
12	Ñeembucú	1.446	723	50	712	49	716	50	715	49	714	49	719	50	682	47	682	47	755	52	670	46	674	47		
13	Amambay	3.597	2.279	63	2.437	68	2.383	66	2.359	66	2.366	66	2.316	64	2.202	61	2.198	61	2.332	65	1.844	51	2.007	56		
14	Canindeyú	5.071	2.308	46	3.095	61	2.982	59	2.912	57	2.976	59	3.076	61	2.779	55	2.883	57	3.309	65	2.771	55	2.807	55		
15	Pte. Hayes	2.862	1.301	45	1.652	58	1.691	59	1.690	59	1.702	59	1.694	59	1.594	56	1.600	56	1.679	59	1.414	49	1.470	51		
16	Boquerón	1.455	1.002	69	1.128	78	1.011	69	952	65	964	66	1.049	72	836	57	860	59	939	65	786	54	856	59		
17	Alto Py	412	221	54	244	59	300	73	298	72	296	72	295	72	284	69	281	68	296	72	267	65	266	65		
18	Capital	7.673	5.784	75	5.867	76	5.242	68	5.399	70	5.117	67	5.255	68	5.357	70	5.017	65	5.508	72	4.711	61	4.778	62		
País		141.841	77.621	55	80.942	57	77.133	54	77.062	54	73.694	52	77.344	55	73.939	52	70.383	50	79.301	56	64.651	46	67.565	48		

Fecha de Emisión: 12/09/2018

Hora: 13:35

Cuadro 1. Coberturas de vacunación por Región Sanitaria según biológico y dosis

Paraguay, 31 de Diciembre 2017 - 08 de Setiembre de 2018

Cobertura ideal para el periodo: 69 %

Semana N° 36

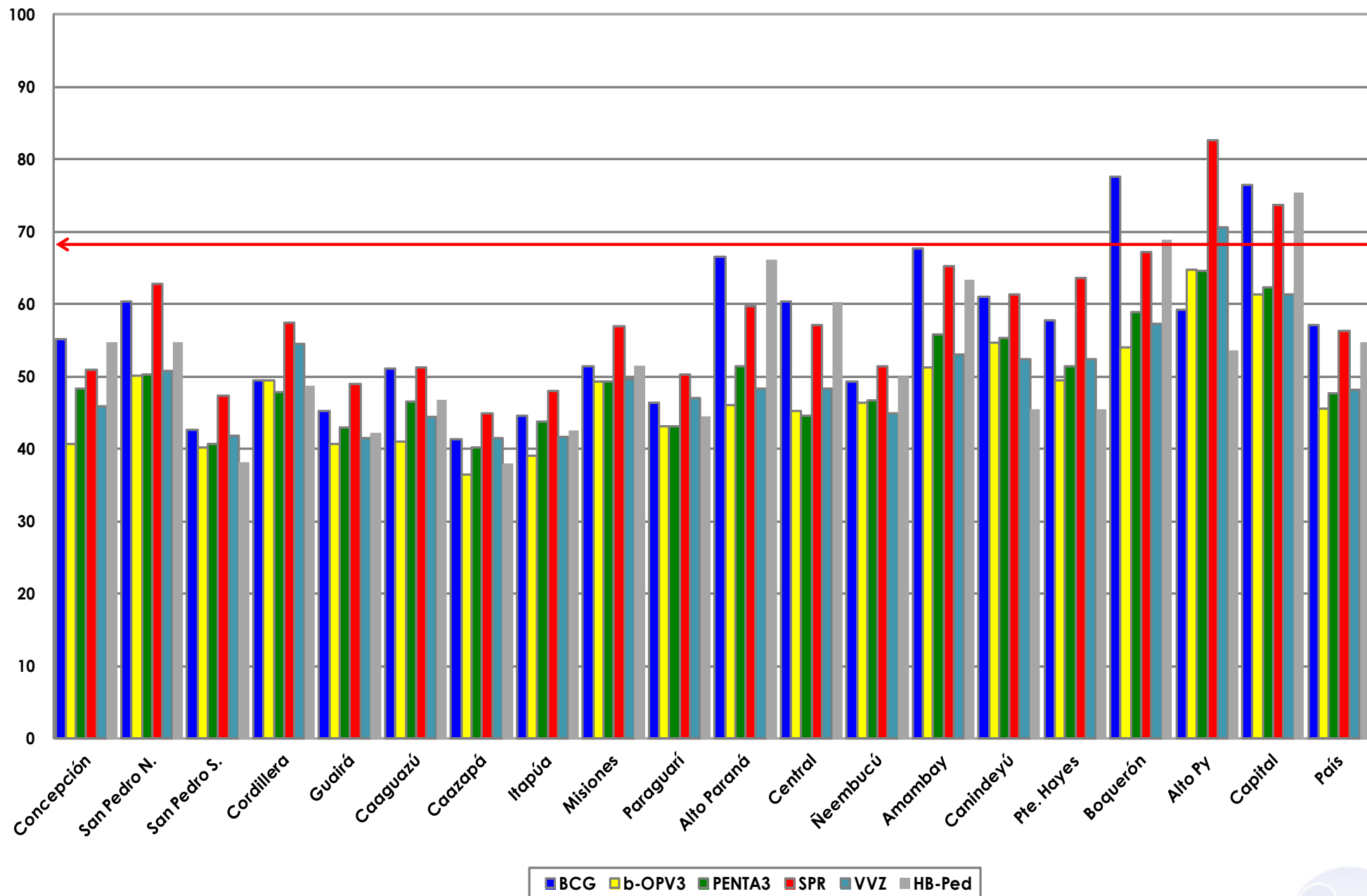
N°	Regiones Sanitarias	1 año														4 años							
		Pob.	1ra. Dosis		Refuerzo								Pob.	Refuerzo									
			SPR	%	AA	%	PCV13 R	%	b-OPV R	%	DPT R	%		VVZ	%	VHA	%	DPT	%	b-OPV	%	SPR	%
1	Concepción	5.869	2.987	51	2.892	49	2.621	45	2.104	36	2.469	42	2.688	46	2.689	46	5.807	2.698	46	2.300	40	2.715	47
2.1	San Pedro N.	4.486	2.818	63	2.567	57	2.816	63	2.104	47	2.105	47	2.274	51	2.274	51	4.488	2.352	52	2.352	52	2.353	52
2.2	San Pedro S.	5.078	2.408	47	2.254	44	2.407	47	1.980	39	1.989	39	2.120	42	2.110	42	5.080	2.156	42	2.144	42	2.156	42
3	Cordillera	5.902	3.385	57	3.367	57	3.155	53	3.011	51	3.050	52	3.215	54	3.216	54	5.751	3.276	57	3.232	56	3.274	57
4	Guairá	4.371	2.140	49	2.157	49	2.121	49	1.641	38	1.696	39	1.811	41	1.791	41	4.350	2.081	48	1.970	45	2.092	48
5	Caaguazú	11.716	6.004	51	5.941	51	5.978	51	4.071	35	4.610	39	5.206	44	5.202	44	11.669	5.108	44	4.559	39	5.115	44
6	Caazapá	4.348	1.950	45	1.991	46	1.961	45	1.490	34	1.641	38	1.802	41	1.791	41	4.322	1.892	44	1.709	40	1.892	44
7	Itapúa	12.530	6.011	48	5.942	47	6.002	48	4.267	34	4.668	37	5.213	42	5.214	42	12.443	5.541	45	5.116	41	5.599	45
8	Misiones	2.428	1.383	57	1.384	57	1.384	57	1.186	49	1.186	49	1.204	50	1.202	50	2.380	1.263	53	1.263	53	1.264	53
9	Paraguarí	4.553	2.291	50	2.275	50	2.290	50	2.065	45	2.066	45	2.141	47	2.141	47	4.628	2.394	52	2.394	52	2.394	52
10	Alto Paraná	16.617	9.926	60	9.963	60	9.607	58	6.010	36	6.774	41	8.025	48	8.025	48	16.597	8.275	50	7.208	43	8.367	50
11	Central	40.814	23.297	57	23.124	57	22.908	56	16.818	41	16.936	41	19.753	48	19.787	48	39.629	17.785	45	17.641	45	18.057	46
12	Ñeembucú	1.453	746	51	728	50	746	51	627	43	633	44	653	45	653	45	1.473	765	52	759	52	765	52
13	Amambay	3.571	2.330	65	2.330	65	2.215	62	1.442	40	1.567	44	1.896	53	1.888	53	3.540	1.621	46	1.493	42	1.660	47
14	Canindeyú	5.042	3.092	61	3.004	60	3.078	61	2.312	46	2.338	46	2.645	52	2.647	52	4.980	2.444	49	2.426	49	2.447	49
15	Pte. Hayes	2.816	1.792	64	1.761	63	1.716	61	1.078	38	1.126	40	1.473	52	1.458	52	2.738	1.375	50	1.332	49	1.370	50
16	Boquerón	1.432	962	67	926	65	902	63	647	45	694	48	821	57	805	56	1.386	746	54	731	53	761	55
17	Alto Py	398	329	83	318	80	355	89	255	64	256	64	281	71	280	70	380	287	76	288	76	277	73
18	Capital	7.797	5.751	74	5.614	72	5.380	69	3.982	51	4.045	52	4.783	61	4.815	62	8.430	4.429	53	4.328	51	4.540	54
País		141.221	79.602	56	78.538	56	77.642	55	57.090	40	59.849	42	68.004	48	67.988	48	140.071	66.488	47	63.245	45	67.098	48

Fecha de Emisión: 12/09/2018

Hora: 13:35

Gráfico 1. Coberturas del programa regular por Región Sanitaria según biológico
Paraguay, 31 diciembre 2017 - 08 de Setiembre de 2018

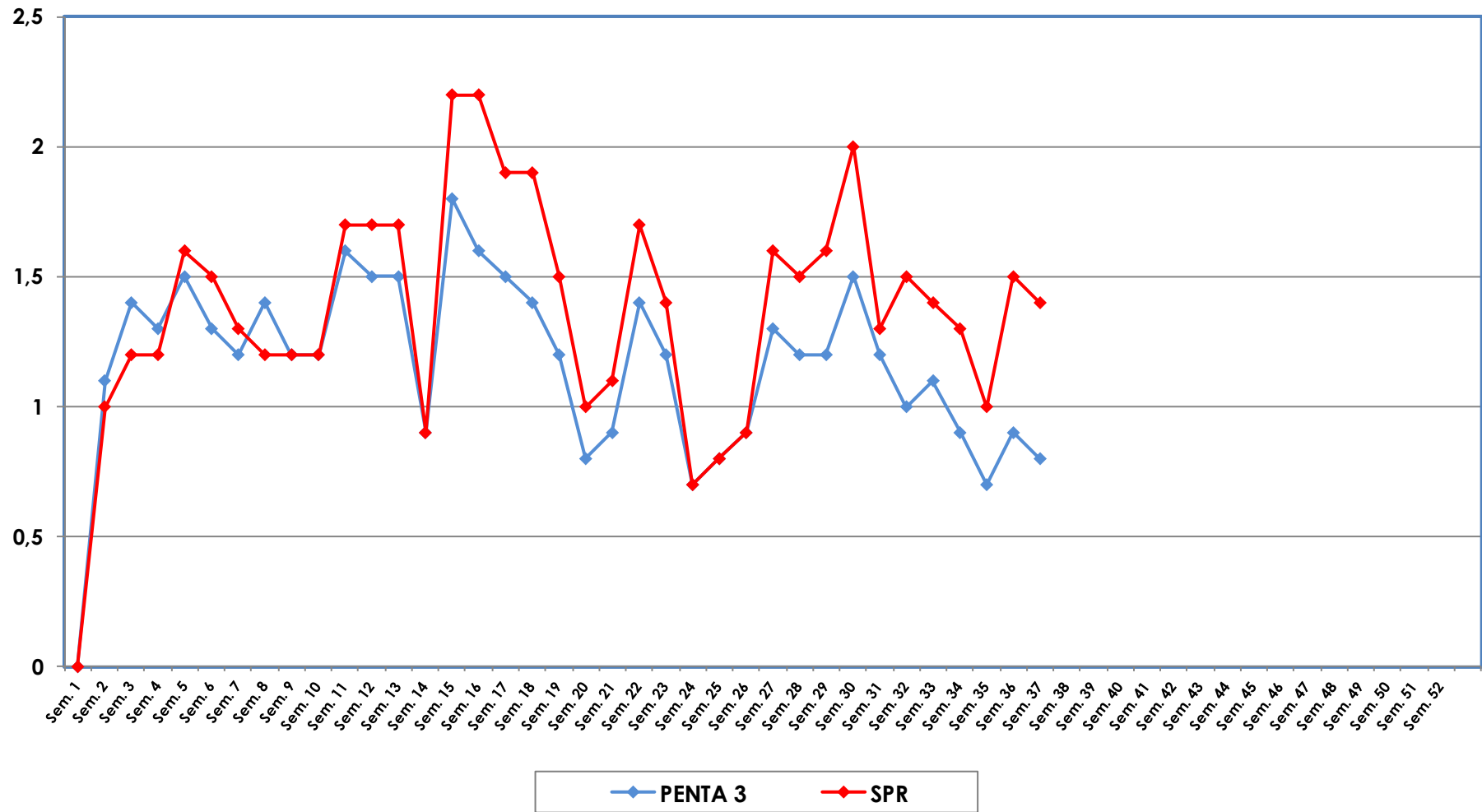
Cobertura ideal para el periodo 69 %



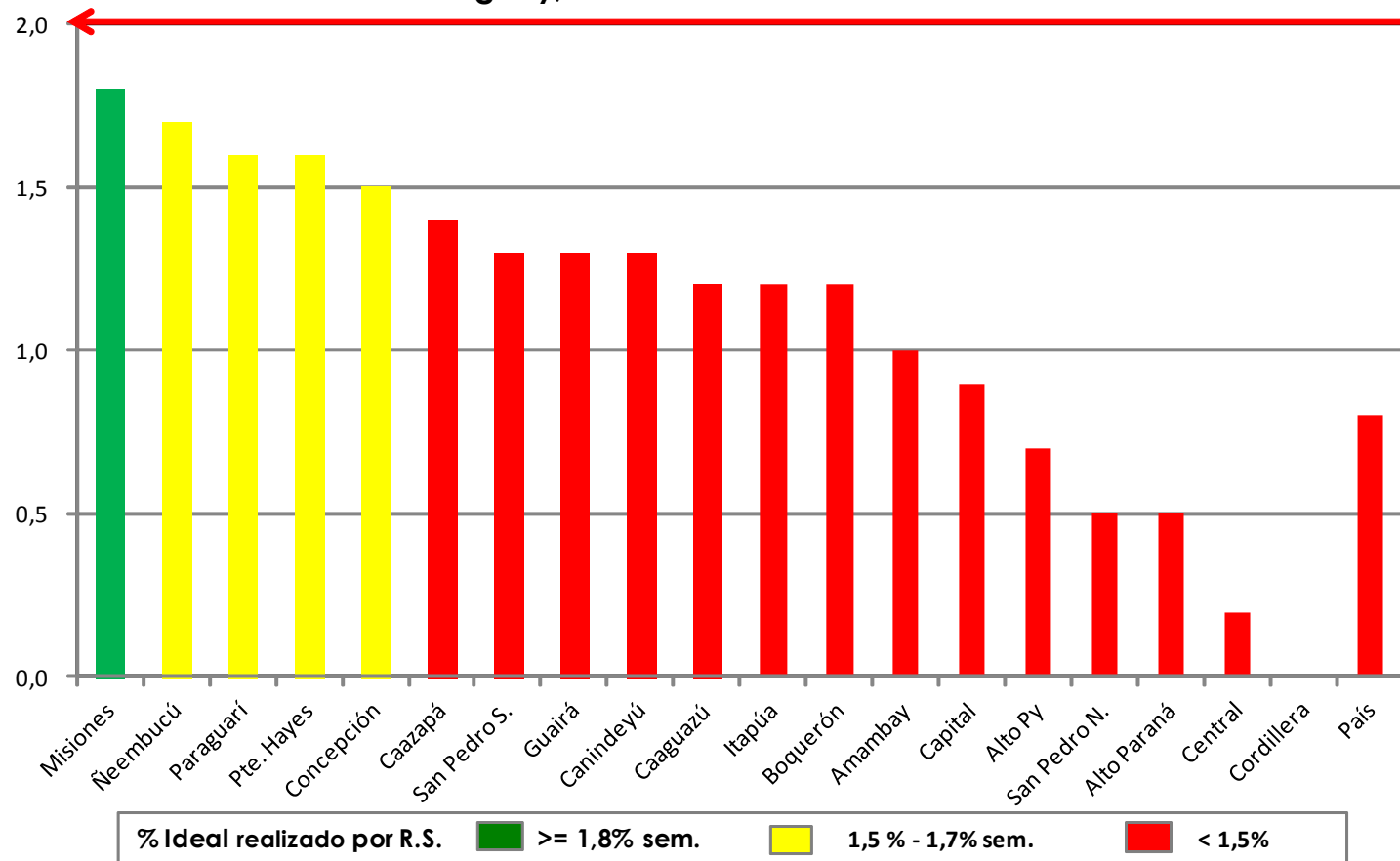
Fuente: Datos reportados al PAI-Visual - Sub-Sistema de Información de Coberturas del PAI



Gráfico 2. Monitoreo semanal de coberturas con Penta3 y SPR Paraguay, hasta la semana 36-2018



**Gráfico 3. Ranking de coberturas con Penta3.
Paraguay, solo de la semana N° 36 - 2018**



Fuente: Datos reportados al PAI-Visual - Sub-Sistema de Información de Coberturas del PAI

