

## Cuadro 1. Coberturas de vacunación por Región Sanitaria según biológico y dosis

Paraguay, 31 de Diciembre 2017 - 01 de Setiembre de 2018

Cobertura ideal para el periodo: 67 %

Semana N° 35

N°	Regiones Sanitarias	Pob.	Menores de 1 año																					
			1ra. Dosis						2da. Dosis						3ra. Dosis									
			Hb-Ped	%	BCG	%	IPV	%	Rota	%	Penta	%	PCV13	%	Rota	%	Penta	%	PCV13	%	b-OPV	%	Penta	%
1	Concepción	5.893	3.125	53	3.161	54	3.117	53	3.127	53	3.129	53	2.937	50	2.939	50	2.953	50	2.941	50	2.250	38	2.754	47
2.1	San Pedro N.	4.497	2.397	53	2.652	59	2.490	55	2.481	55	2.491	55	2.514	56	2.337	52	2.353	52	2.571	57	2.234	50	2.237	50
2.2	San Pedro S.	5.091	1.902	37	2.126	42	2.258	44	2.237	44	2.258	44	2.266	45	2.142	42	2.148	42	2.281	45	1.978	39	2.002	39
3	Cordillera	5.963	2.784	47	2.814	47	3.010	50	2.850	48	2.971	50	2.931	49	2.662	45	2.888	48	3.157	53	2.774	47	2.853	48
4	Guairá	4.375	1.759	40	1.888	43	1.877	43	1.882	43	1.883	43	1.889	43	1.826	42	1.835	42	1.956	45	1.623	37	1.794	41
5	Caaguazú	11.795	5.345	45	5.903	50	5.780	49	5.758	49	5.779	49	5.871	50	5.506	47	5.516	47	6.225	53	4.630	39	5.340	45
6	Caazapá	4.360	1.600	37	1.755	40	1.723	40	1.722	39	1.722	39	1.734	40	1.697	39	1.697	39	1.915	44	1.504	34	1.694	39
7	Itapúa	12.602	5.233	42	5.518	44	5.445	43	5.420	43	5.450	43	5.852	46	5.231	42	5.268	42	5.490	44	4.707	37	5.364	43
8	Misiones	2.453	1.231	50	1.231	50	1.211	49	1.210	49	1.210	49	1.214	49	1.154	47	1.154	47	1.310	53	1.164	47	1.165	47
9	Paraguarí	4.538	1.955	43	2.040	45	2.010	44	2.009	44	2.007	44	2.024	45	1.937	43	1.931	43	2.237	49	1.882	41	1.883	41
10	Alto Paraná	16.650	10.759	65	10.902	65	10.263	62	10.219	61	10.078	61	10.301	62	9.522	57	9.258	56	10.070	60	7.436	45	8.482	51
11	Central	41.108	23.905	58	23.975	58	22.163	54	22.312	54	19.661	48	22.276	54	21.625	53	18.818	46	23.059	56	18.394	45	18.196	44
12	Ñeembucú	1.446	702	49	694	48	692	48	691	48	690	48	695	48	657	45	657	45	730	50	641	44	650	45
13	Amambay	3.597	2.233	62	2.390	66	2.321	65	2.292	64	2.319	64	2.249	63	2.121	59	2.137	59	2.255	63	1.799	50	1.970	55
14	Canindeyú	5.071	2.234	44	3.026	60	2.902	57	2.841	56	2.904	57	2.994	59	2.697	53	2.795	55	3.210	63	2.720	54	2.740	54
15	Pte. Hayes	2.862	1.258	44	1.601	56	1.637	57	1.632	57	1.648	58	1.646	58	1.545	54	1.553	54	1.634	57	1.369	48	1.424	50
16	Boquerón	1.455	975	67	1.115	77	983	68	922	63	950	65	1.024	70	808	56	845	58	914	63	769	53	838	58
17	Alto Py	412	211	51	238	58	295	72	293	71	291	71	291	71	276	67	275	67	289	70	263	64	263	64
18	Capital	7.673	5.457	71	5.545	72	5.035	66	5.176	67	4.992	65	5.099	66	5.182	68	4.921	64	5.398	70	4.566	60	4.663	61
	<b>País</b>	<b>141.841</b>	<b>75.065</b>	<b>53</b>	<b>78.574</b>	<b>55</b>	<b>75.212</b>	<b>53</b>	<b>75.074</b>	<b>53</b>	<b>72.433</b>	<b>51</b>	<b>75.807</b>	<b>53</b>	<b>71.864</b>	<b>51</b>	<b>69.002</b>	<b>49</b>	<b>77.642</b>	<b>55</b>	<b>62.703</b>	<b>44</b>	<b>66.312</b>	<b>47</b>

Obs: Las regiones de Cordillera y Capital no reportarán datos en esta semana.

Fuente: Datos reportados al PAI-Visual - Sub-Sistema de Información de Coberturas del PAI

Fecha de Emisión: 05/09/2018

Hora: 13:30

## Cuadro 1. Coberturas de vacunación por Región Sanitaria según biológico y dosis

**Paraguay, 31 de Diciembre 2017 - 01 de Setiembre de 2018**

Cobertura ideal para el periodo: 67 %

Semana N° 35

N°	Regiones Sanitarias	1 año														4 años							
		Pop.	1ra. Dosis		Reforzamiento								Pop.	Reforzamiento									
			SPR	%	AA	%	PCV13 R	%	b-OPV R	%	DPT R	%		VVZ	%	VHA	%	DPT	%	b-OPV	%	SPR	%
1	Concepción	5.869	2.904	49	2.820	48	2.600	44	1.935	33	2.365	40	2.606	44	2.607	44	5.807	2.594	45	2.146	37	2.610	45
2.1	San Pedro N.	4.486	2.755	61	2.505	56	2.753	61	2.054	46	2.055	46	2.224	50	2.224	50	4.488	2.316	52	2.316	52	2.317	52
2.2	San Pedro S.	5.078	2.341	46	2.208	43	2.348	46	1.916	38	1.925	38	2.053	40	2.043	40	5.080	2.114	42	2.101	41	2.113	42
3	Cordillera	5.902	3.192	54	3.177	54	3.102	53	2.748	47	2.844	48	3.011	51	3.012	51	5.751	3.080	54	2.999	52	3.078	54
4	Guairá	4.371	2.034	47	2.043	47	2.015	46	1.511	35	1.611	37	1.709	39	1.689	39	4.350	1.965	45	1.821	42	1.973	45
5	Caaguazú	11.716	5.827	50	5.768	49	5.801	50	3.922	33	4.464	38	5.001	43	4.997	43	11.669	4.959	42	4.395	38	4.964	43
6	Caazapá	4.348	1.899	44	1.952	45	1.910	44	1.422	33	1.599	37	1.741	40	1.730	40	4.322	1.834	42	1.620	37	1.834	42
7	Itapúa	12.530	5.867	47	5.775	46	5.858	47	4.110	33	4.582	37	5.083	41	5.081	41	12.443	5.439	44	4.965	40	5.485	44
8	Misiones	2.428	1.337	55	1.342	55	1.338	55	1.145	47	1.145	47	1.165	48	1.163	48	2.380	1.240	52	1.240	52	1.241	52
9	Paraguarí	4.553	2.238	49	2.218	49	2.237	49	1.977	43	1.977	43	2.070	45	2.070	45	4.628	2.317	50	2.317	50	2.317	50
10	Alto Paraná	16.617	9.665	58	9.692	58	9.351	56	5.738	35	6.574	40	7.763	47	7.764	47	16.597	8.014	48	6.881	41	8.109	49
11	Central	40.814	22.732	56	22.496	55	22.677	56	16.269	40	16.395	40	19.072	47	19.106	47	39.629	17.282	44	17.128	43	17.538	44
12	Ñeembucú	1.453	727	50	709	49	727	50	589	41	604	42	624	43	624	43	1.473	739	50	728	49	739	50
13	Amambay	3.571	2.266	63	2.258	63	2.138	60	1.384	39	1.507	42	1.851	52	1.843	52	3.540	1.574	44	1.449	41	1.613	46
14	Canindeyú	5.042	2.995	59	2.894	57	2.978	59	2.255	45	2.274	45	2.566	51	2.568	51	4.980	2.369	48	2.361	47	2.373	48
15	Pte. Hayes	2.816	1.744	62	1.708	61	1.676	60	1.039	37	1.087	39	1.418	50	1.401	50	2.738	1.346	49	1.304	48	1.341	49
16	Boquerón	1.432	935	65	905	63	871	61	630	44	673	47	796	56	780	54	1.386	737	53	724	52	752	54
17	Alto Py	398	323	81	313	79	351	88	247	62	248	62	271	68	270	68	380	281	74	282	74	271	71
18	Capital	7.797	5.490	70	5.317	68	5.281	68	3.748	48	3.812	49	4.519	58	4.557	58	8.430	4.247	50	4.155	49	4.349	52
País		141.221	77.271	55	76.100	54	76.012	54	54.639	39	57.741	41	65.543	46	65.529	46	140.071	64.447	46	60.932	44	65.017	46

Obs: Las regiones de Cordillera y Capital no reportarán datos en esta semana.

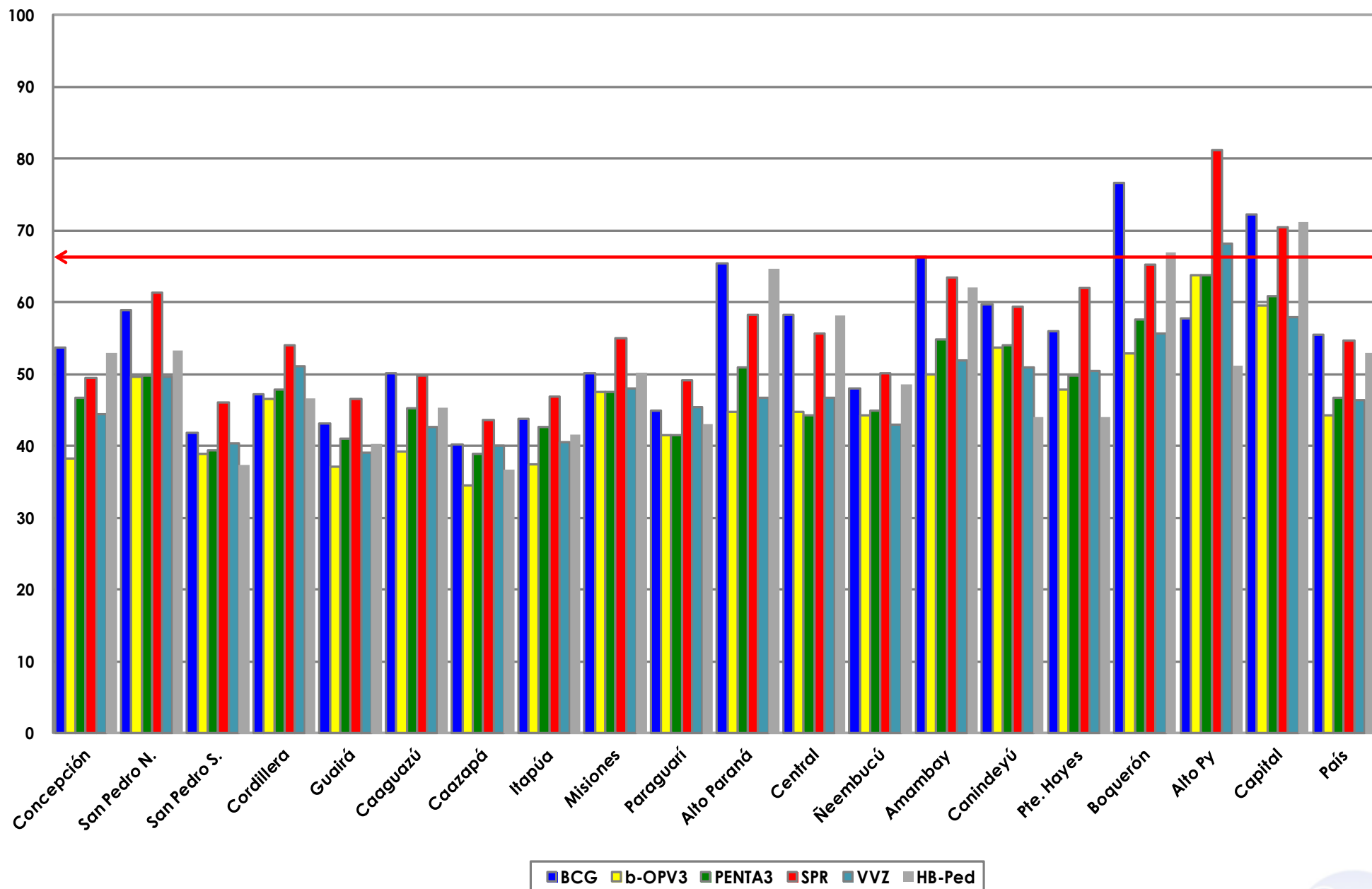
Fecha de Emisión: 05/09/2018

Fuente: Datos reportados al PAI-Visual - Sub-Sistema de Información de Coberturas del PAI

Hora: 13:30

**Gráfico 1. Coberturas del programa regular por Región Sanitaria según biológico**  
Paraguay, 31 diciembre 2017 - 01 de Setiembre de 2018

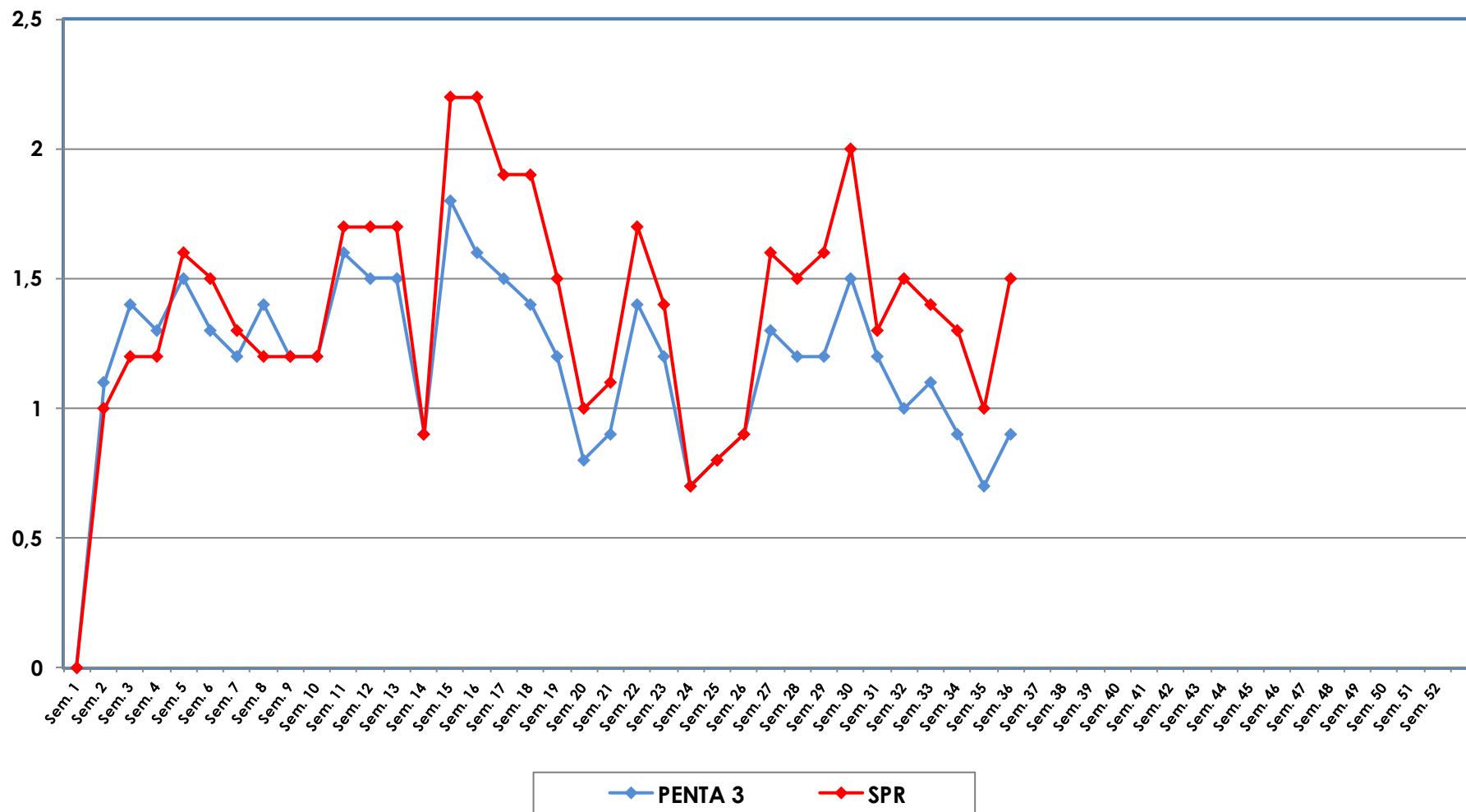
Cobertura ideal para el periodo 67 %



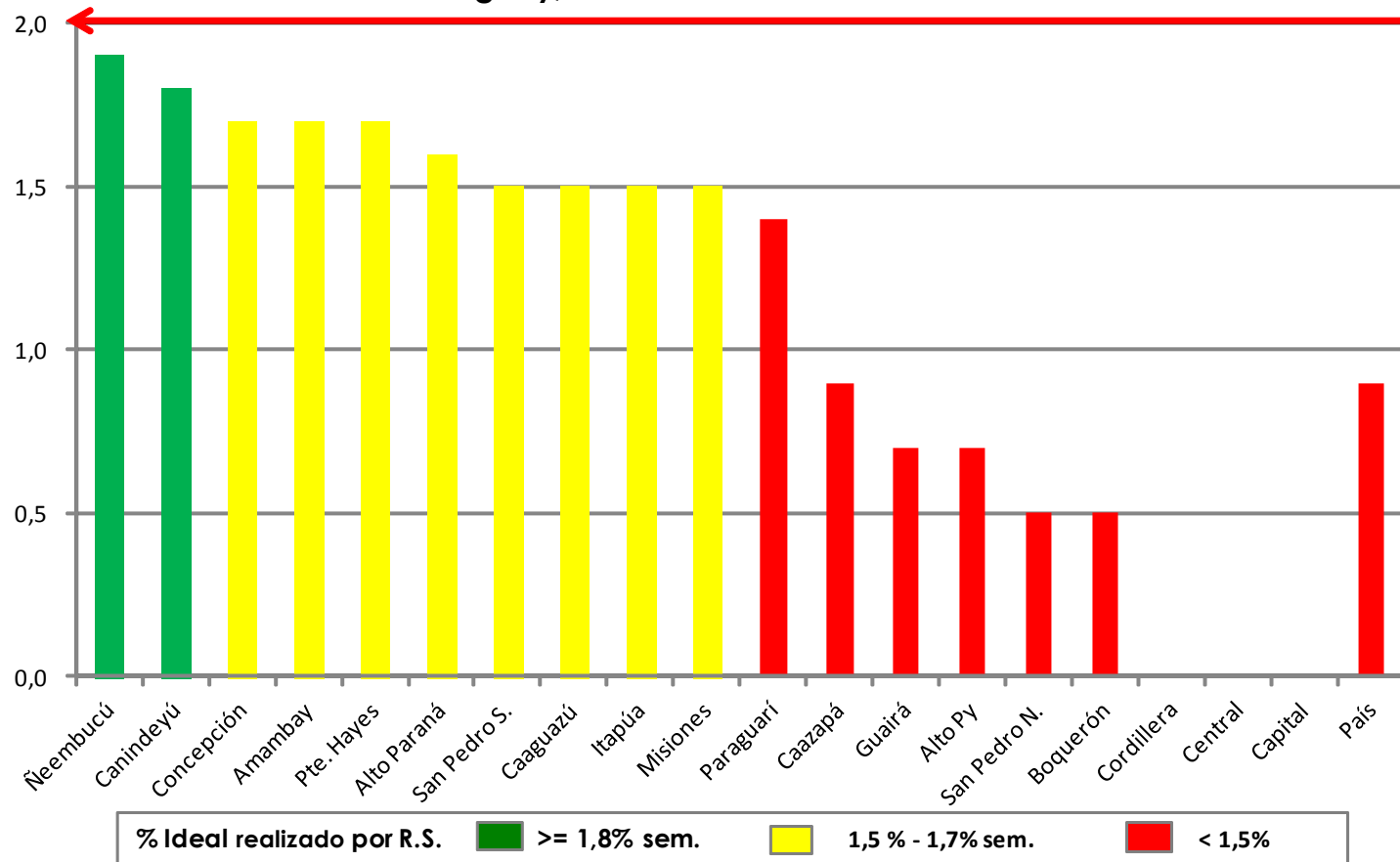
Fuente: Datos reportados al PAI-Visual - Sub-Sistema de Información de Coberturas del PAI



**Gráfico 2. Monitoreo semanal de coberturas con Penta3 y SPR Paraguay, hasta la semana 35-2018**



**Gráfico 3. Ranking de coberturas con Penta3.  
Paraguay, solo de la semana N° 35 - 2018**



**Fuente:** Datos reportados al PAI-Visual - Sub-Sistema de Información de Coberturas del PAI

