

Cuadro 1. Coberturas de vacunación por Región Sanitaria según biológico y dosis

Paraguay, 03 de Enero 2016 - 27 de Agosto de 2016

Cobertura ideal para el periodo: 65 %

Semana N° 34

N°	Regiones Sanitarias	Menores de 1 año																						1 año										4 años								
		Pob.	1ra. Dosis								2da. Dosis				3ra. Dosis				Pob.	1ra. Dosis		Dosis Única						Pob.	Refuerzo													
			BCG	%	IPV	%	Rota	%	Penta	%	PCV10	%	Rota	%	Penta	%	PCV10	%		OPV	%	b-OPV	%	Penta	%	SPR	%		PCV10	%	AA	%	DPT R	%	VVZ	%	VHA	%	DPT	%	SPR	%
1	Concepción	5.885	3.269	55,5	3.129	53,2	3.041	51,7	3.123	53,1	3.128	53,2	2.870	48,8	2.956	50,2	3.031	51,5	1.347	22,9	1.533	48,9	2.875	48,9	5.856	3.905	66,7	3.472	59,3	3.139	53,6	2.794	47,7	2.967	50,7	2.967	50,7	5.754	3.155	54,8	3.225	56,0
2.1	San Pedro N.	4.511	2.777	61,6	2.743	60,8	2.730	60,5	2.743	60,8	2.742	60,8	2.470	54,8	2.484	55,1	2.484	55,1	1.192	26,4	1.393	57,3	2.585	57,3	4.484	3.065	68,4	2.733	61,0	2.364	52,7	2.235	49,8	2.287	51,0	2.294	51,2	4.454	2.418	54,3	2.404	54,0
2.2	San Pedro S.	5.122	2.397	46,8	2.529	49,4	2.494	48,7	2.528	49,4	2.505	48,9	2.449	47,8	2.490	48,6	2.485	48,5	1.132	22,1	1.312	47,7	2.445	47,7	5.091	2.803	55,1	2.619	51,4	2.148	42,2	2.264	44,5	2.408	47,3	2.412	47,4	5.056	2.862	56,6	2.925	57,9
3	Cordillera	5.890	3.176	53,9	3.355	57,0	3.075	52,2	3.343	56,8	3.354	56,9	2.951	50,1	3.242	55,0	3.251	55,2	1.430	24,3	1.773	54,4	3.200	54,3	5.823	3.609	62,0	3.440	59,1	3.447	59,2	3.067	52,7	3.170	54,4	3.169	54,4	5.666	3.319	58,6	3.442	60,7
4	Guairá	4.395	1.952	44,4	1.893	43,1	1.890	43,0	1.896	43,1	1.898	43,2	1.839	41,8	1.858	42,3	1.864	42,4	856	19,5	996	42,1	1.852	42,1	4.375	2.334	53,3	2.112	48,3	1.978	45,2	1.606	36,7	1.917	43,8	1.908	43,6	4.330	1.755	40,5	2.057	47,5
5	Caaguazú	11.798	6.069	51,4	5.981	50,7	5.957	50,5	5.743	48,7	5.977	50,7	5.715	48,4	5.484	46,5	5.745	48,7	2.503	21,2	2.762	44,6	5.124	43,4	11.718	6.903	58,9	6.287	53,7	6.121	52,2	5.081	43,4	5.723	48,8	5.719	48,8	11.656	5.522	47,4	5.515	47,3
6	Caazapá	4.359	1.696	38,9	1.735	39,8	1.732	39,7	1.735	39,8	1.738	39,9	1.739	39,9	1.744	40,0	1.743	40,0	858	19,7	936	41,2	1.795	41,2	4.337	2.889	66,6	2.133	49,2	1.865	43,0	1.796	41,4	1.995	46,0	2.011	46,4	4.281	2.041	47,7	2.879	67,3
7	Itapúa	12.543	6.044	48,2	6.101	48,6	6.097	48,6	6.100	48,6	6.099	48,6	5.875	46,8	5.880	46,9	5.873	46,8	2.692	21,5	3.139	46,5	5.832	46,5	12.492	6.127	49,0	6.155	49,3	5.672	45,4	5.385	43,1	5.694	45,6	5.695	45,6	12.462	5.862	47,0	5.763	46,2
8	Misiones	2.429	1.238	51,0	1.219	50,2	1.215	50,0	1.219	50,2	1.225	50,4	1.156	47,6	1.154	47,5	1.162	47,8	587	24,2	602	49,0	1.189	49,0	2.405	1.354	56,3	1.350	56,1	1.296	53,9	1.210	50,3	1.248	51,9	1.246	51,8	2.356	1.282	54,4	1.271	53,9
9	Paraguarí	4.598	2.130	46,3	2.112	45,9	2.081	45,3	2.104	45,8	2.115	46,0	2.029	44,1	2.069	45,0	2.077	45,2	941	20,5	1.115	44,7	2.057	44,7	4.615	2.331	50,5	2.326	50,4	2.314	50,1	2.134	46,2	2.216	48,0	2.216	48,0	4.670	2.463	52,7	2.746	58,8
10	Alto Paraná	16.722	10.970	65,6	10.435	62,4	10.167	60,8	9.870	59,0	10.469	62,6	9.529	57,0	9.348	55,9	10.109	60,5	4.359	26,1	4.558	53,3	8.777	52,5	16.654	10.983	65,9	10.744	64,5	9.580	57,5	7.089	42,6	8.610	51,7	8.614	51,7	16.667	8.258	49,5	8.307	49,8
11	Central	40.496	23.704	58,5	23.100	57,0	19.920	49,2	23.107	57,1	23.305	57,5	18.845	46,5	22.318	55,1	23.224	57,3	9.863	24,4	11.040	51,6	20.975	51,8	40.084	26.301	65,6	23.585	58,8	23.322	58,2	16.882	42,1	20.143	50,3	20.100	50,1	38.916	19.391	49,8	19.842	51,0
12	Ñeembucú	1.468	681	46,4	676	46,0	645	43,9	689	46,9	691	47,1	644	43,9	709	48,3	706	48,1	299	20,4	367	45,4	664	45,2	1.471	702	47,7	699	47,5	651	44,3	740	50,3	703	47,8	707	48,1	1.489	736	49,4	683	45,9
13	Amambay	3.585	2.426	67,7	2.404	67,1	2.282	63,7	2.405	67,1	2.379	66,4	2.108	58,8	2.280	63,6	2.256	62,9	934	26,1	1.153	58,2	2.089	58,3	3.564	2.779	78,0	2.398	67,3	2.173	61,0	1.505	42,2	2.005	56,3	2.000	56,1	3.517	1.949	55,4	2.133	60,6
14	Canindeyú	5.048	2.771	54,9	2.869	56,8	2.782	55,1	2.862	56,7	2.840	56,3	2.645	52,4	2.743	54,3	2.717	53,8	1.273	25,2	1.327	51,5	2.606	51,6	5.017	3.123	62,2	2.831	56,4	2.485	49,5	2.205	44,0	2.460	49,0	2.453	48,9	4.934	2.326	47,1	2.339	47,4
15	Pte. Hayes	2.823	1.627	57,6	1.592	56,4	1.559	55,2	1.675	59,3	1.618	57,3	1.435	50,8	1.600	56,7	1.531	54,2	648	23,0	769	50,2	1.421	50,3	2.778	1.830	65,9	1.761	63,4	1.471	53,0	1.319	47,5	1.528	55,0	1.562	56,2	2.685	1.586	59,1	1.384	51,5
16	Boquerón	1.436	1.006	70,1	1.082	75,3	1.056	73,5	1.100	76,6	1.091	76,0	959	66,8	1.027	71,5	1.062	74,0	355	24,7	504	59,8	854	59,5	1.410	1.240	87,9	1.114	79,0	749	53,1	860	61,0	960	68,1	918	65,1	1.353	909	67,2	925	68,4
17	Alto Py	403	206	51,1	214	53,1	210	52,1	215	53,3	214	53,1	196	48,6	199	49,4	198	49,1	105	26,1	88	47,9	193	47,9	390	321	82,3	292	74,9	272	69,7	204	52,3	250	64,1	250	64,1	374	257	68,7	285	76,2
18	Capital	8.027	6.011	74,9	5.718	71,2	5.669	70,6	5.751	71,6	5.711	71,1	5.292	65,9	5.507	68,6	5.581	69,5	2.394	29,8	2.577	61,9	5.095	63,5	8.223	6.699	81,5	5.727	69,6	5.178	63,0	4.226	51,4	5.063	61,6	5.077	61,7	8.930	4.742	53,1	4.821	54,0
País		141.538	80.150	56,6	78.887	55,7	74.602	52,7	78.208	55,3	79.099	55,9	70.746	50,0	75.092	53,1	77.099	54,5	33.768	23,9	37.944	50,7	71.628	50,6	140.787	89.298	63,4	81.778	58,1	76.225	54,1	62.602	44,5	71.347	50,7	71.318	50,7	139.550	70.833	50,8	72.946	52,3

Obs: La XIV RS Canindeyú no reportó en esta semana.

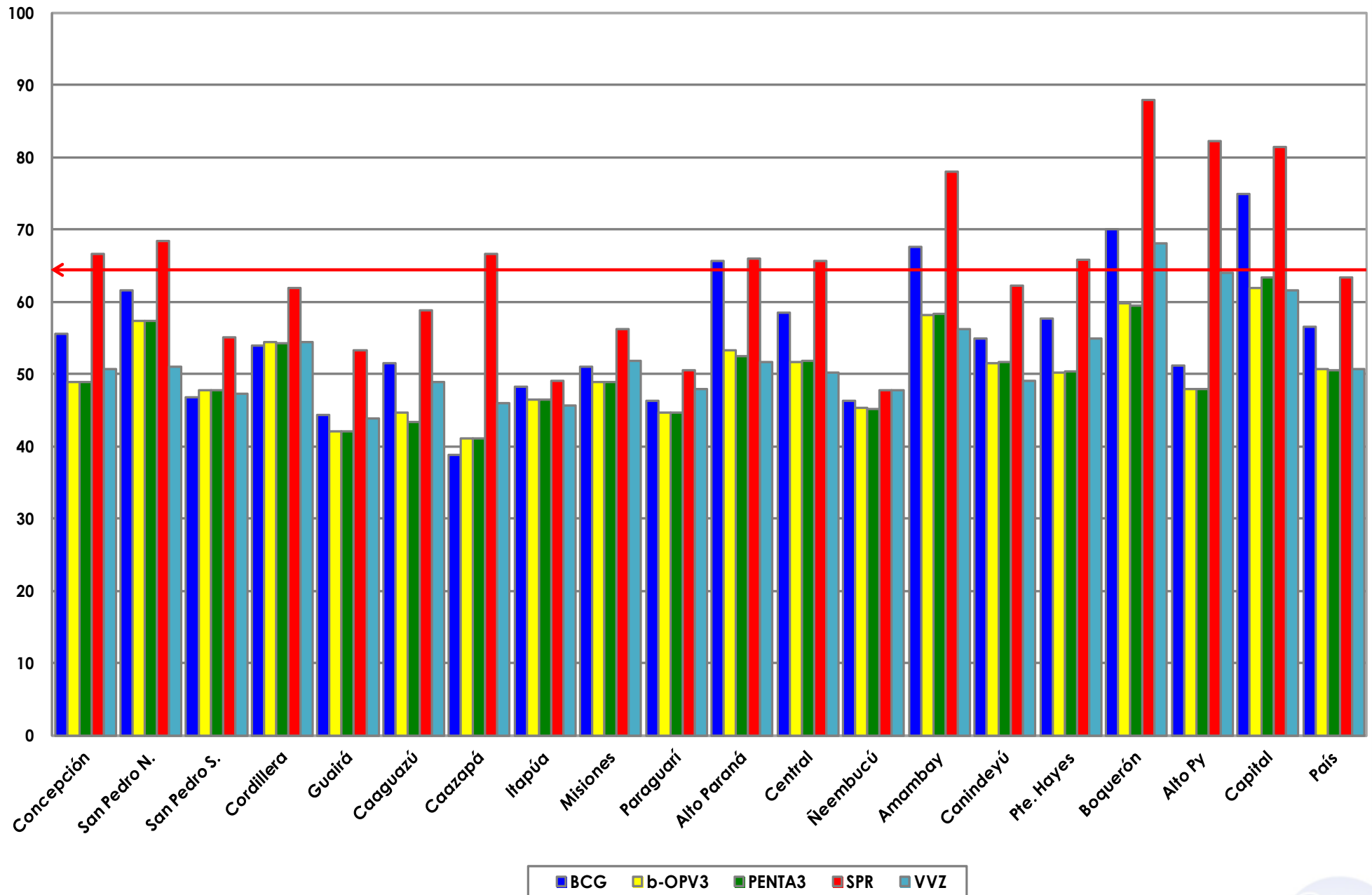
Fuente: Datos reportados al PAI-Visual - Sub-Sistema de Información de Coberturas del PAI

Fecha de Emisión: 31/08/2016

Hora: 14:35

**Gráfico 1. Coberturas del programa regular por Región Sanitaria según biológico**  
Paraguay, 03 enero 2016 - 27 de agosto de 2016

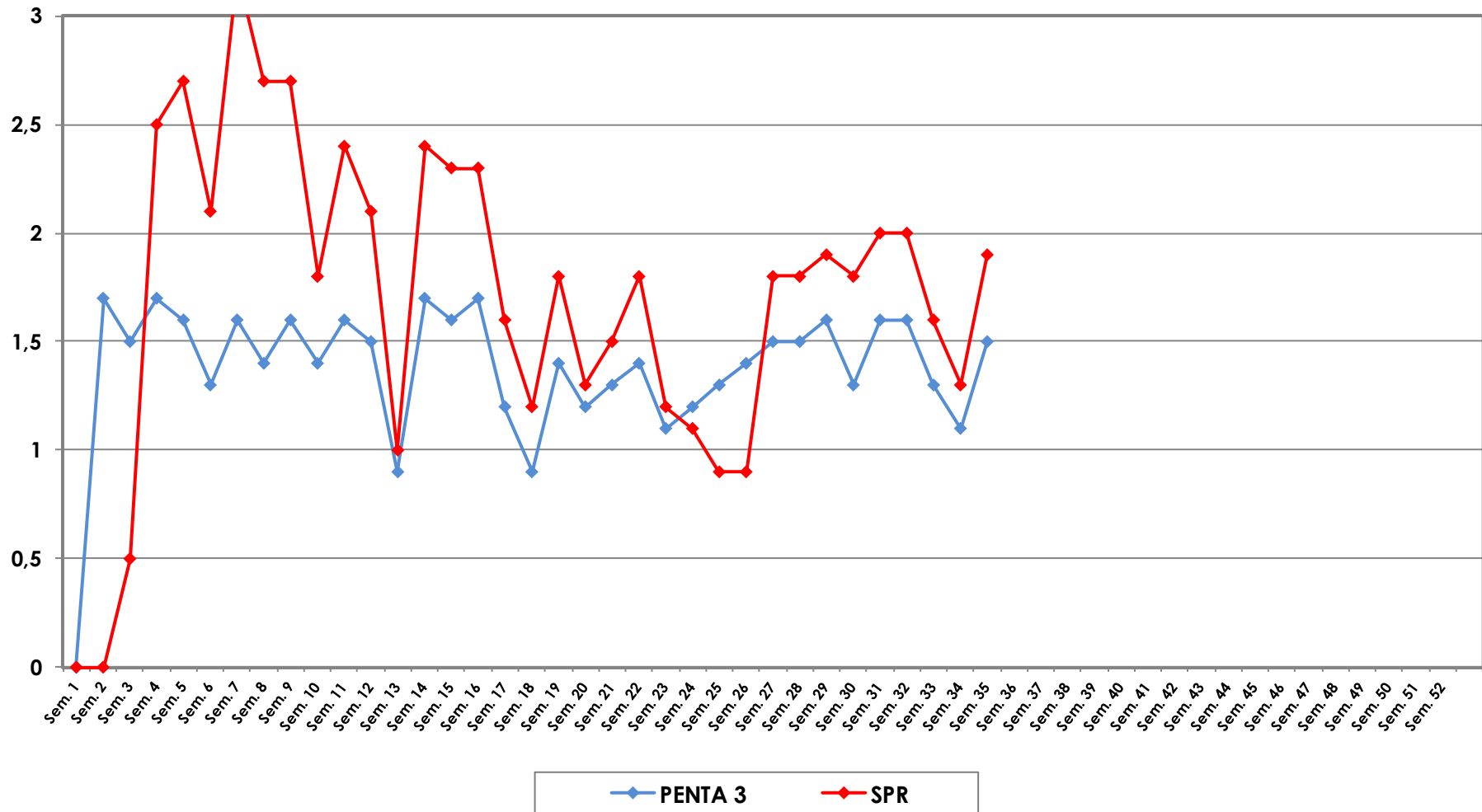
Cobertura ideal para el periodo 65 %



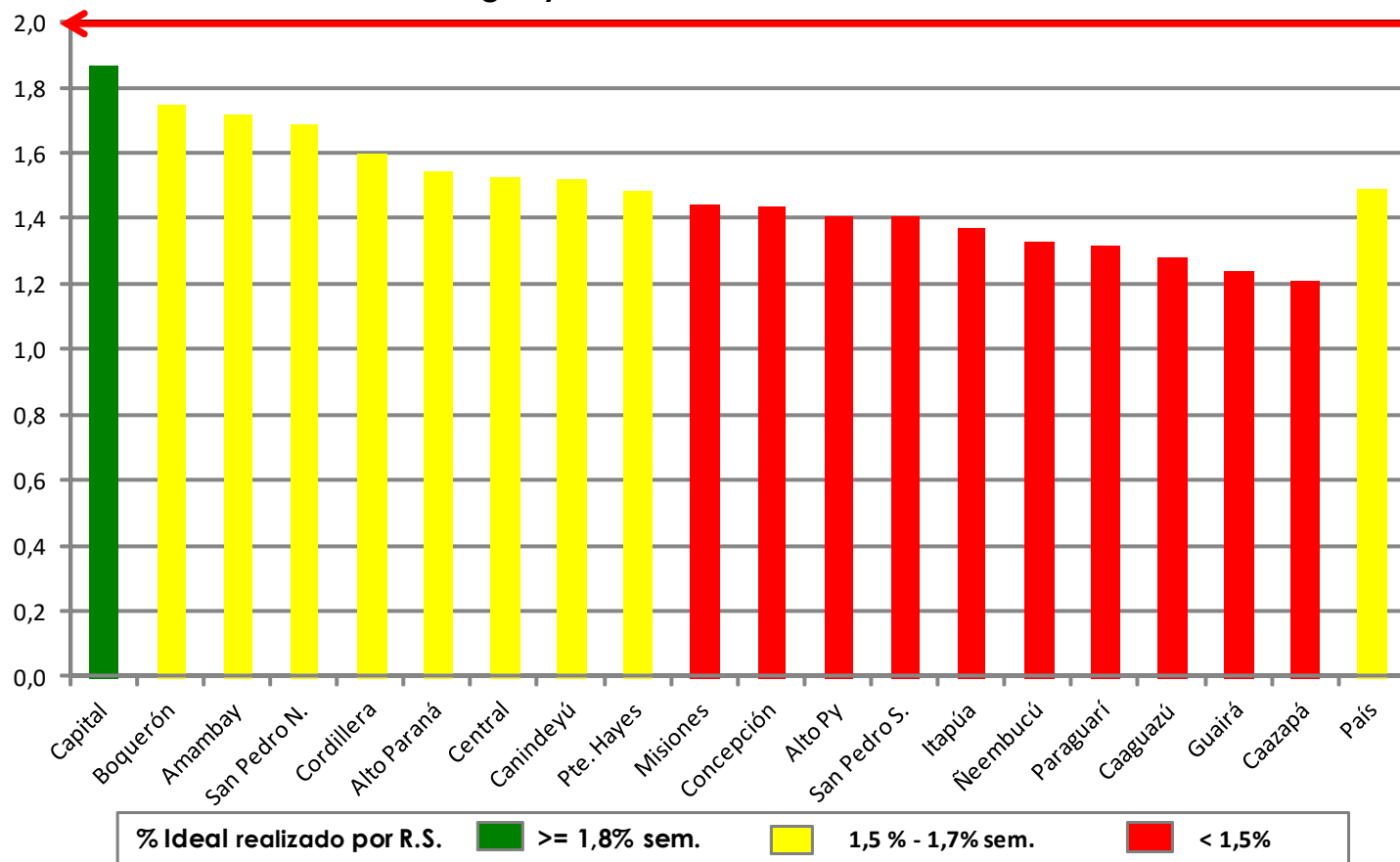
Fuente: Datos reportados al PAI-Visual - Sub-Sistema de Información de Coberturas del PAI



**Gráfico 2. Monitoreo semanal de coberturas con Penta3 y SPR Paraguay, hasta la semana 34-2016**



**Gráfico 3. Ranking de coberturas con Penta3.  
Paraguay, hasta la semana N° 34 - 2016**



**Fuente:** Datos reportados al PAI-Visual - Sub-Sistema de Información de Coberturas del PAI

