

BOLETIN

Coberturas Programa Regular



Cuadro 1. Coberturas de vacunación por Región Sanitaria según biológico y dosis

Paraguay, 03 de Enero 2016 - 20 de Agosto de 2016

Cobertura ideal para el período: 63 %

Semana N° 33

N°	Regiones Sanitarias	Menores de 1 año																				1 año										4 años										
		Pob.	1ra. Dosis								2da. Dosis								3ra. Dosis								Pob.	Dosis Única				Pob.	Refuerzo									
			BCG	%	IPV	%	Rota	%	Penta	%	PCV10	%	Rota	%	Penta	%	PCV10	%	OPV	%	b-OPV	%	Penta	%	SPR	%		PCV10	%	AA	%		DPT R	%	VVZ	%	VHA	%	DPT	%	SPR	%
1	Concepción	5.885	3.194	54,3	3.075	52,3	2.996	50,9	3.077	52,3	3.075	52,3	2.825	48,0	2.903	49,3	2.963	50,3	1.347	22,9	1.465	47,8	2.808	47,7	5.856	3.789	64,7	3.374	57,6	3.054	52,2	2.730	46,6	2.885	49,3	2.888	49,3	5.754	3.086	53,6	3.150	54,7
2.1	San Pedro N.	4.511	2.649	58,7	2.675	59,3	2.667	59,1	2.675	59,3	2.673	59,3	2.419	53,6	2.432	53,9	2.430	53,9	1.192	26,4	1.298	55,2	2.490	55,2	4.484	3.006	67,0	2.689	60,0	2.310	51,5	2.159	48,1	2.193	48,9	2.200	49,1	4.454	2.364	53,1	2.345	52,6
2.2	San Pedro S.	5.122	2.220	43,3	2.432	47,5	2.398	46,8	2.431	47,5	2.408	47,0	2.343	45,7	2.381	46,5	2.376	46,4	1.132	22,1	1.200	45,5	2.333	45,5	5.091	2.699	53,0	2.521	49,5	2.008	39,4	2.165	42,5	2.320	45,6	2.319	45,6	5.056	2.769	54,8	2.831	56,0
3	Cordillera	5.890	3.079	52,3	3.237	55,0	3.069	52,1	3.224	54,7	3.235	54,9	2.937	49,9	3.112	52,8	3.118	52,9	1.430	24,3	1.640	52,1	3.064	52,0	5.823	3.451	59,3	3.280	56,3	3.289	56,5	2.961	50,9	3.035	52,1	3.032	52,1	5.666	3.226	56,9	3.348	59,1
4	Guairá	4.395	1.897	43,2	1.836	41,8	1.836	41,8	1.840	41,9	1.842	41,9	1.782	40,5	1.794	40,8	1.800	41,0	856	19,5	920	40,4	1.776	40,4	4.375	2.222	50,8	2.011	46,0	1.879	42,9	1.511	34,5	1.839	42,0	1.832	41,9	4.330	1.659	38,3	1.958	45,2
5	Caaguazú	11.798	5.874	49,8	5.813	49,3	5.790	49,1	5.669	48,1	5.809	49,2	5.532	46,9	5.394	45,7	5.562	47,1	2.503	21,2	2.628	43,5	5.058	42,9	11.718	6.682	57,0	6.089	52,0	5.916	50,5	4.899	41,8	5.523	47,1	5.518	47,1	11.656	5.381	46,2	5.366	46,0
6	Caazapá	4.359	1.658	38,0	1.677	38,5	1.673	38,4	1.677	38,5	1.680	38,5	1.671	38,3	1.676	38,4	1.674	38,4	858	19,7	864	39,5	1.723	39,5	4.337	2.810	64,8	2.055	47,4	1.796	41,4	1.708	39,4	1.918	44,2	1.934	44,6	4.281	1.951	45,6	2.783	65,0
7	Itapúa	12.543	5.845	46,6	5.886	46,9	5.876	46,8	5.883	46,9	5.884	46,9	5.643	45,0	5.646	45,0	5.639	45,0	2.692	21,5	2.929	44,8	5.623	44,8	12.492	5.944	47,6	5.971	47,8	5.475	43,8	5.219	41,8	5.439	43,5	5.442	43,6	12.462	5.693	45,7	5.594	44,9
8	Misiones	2.429	1.205	49,6	1.175	48,4	1.172	48,3	1.175	48,4	1.181	48,6	1.119	46,1	1.117	46,0	1.125	46,3	587	24,2	552	46,9	1.139	46,9	2.405	1.326	55,1	1.322	55,0	1.257	52,3	1.165	48,4	1.199	49,9	1.197	49,8	2.356	1.241	52,7	1.231	52,2
9	Paraguarí	4.598	2.071	45,0	2.047	44,5	2.040	44,4	2.048	44,5	2.049	44,6	1.990	43,3	2.005	43,6	2.004	43,6	941	20,5	1.030	42,9	1.973	42,9	4.615	2.191	47,5	2.227	48,3	2.211	47,9	2.056	44,6	2.135	46,3	2.135	46,3	4.670	2.387	51,1	2.653	56,8
10	Alto Paraná	16.722	10.471	62,6	10.022	59,9	9.876	59,1	9.750	58,3	10.057	60,1	9.242	55,3	9.221	55,1	9.690	57,9	4.359	26,1	4.375	52,2	8.682	51,9	16.654	10.591	63,6	10.356	62,2	9.311	55,9	6.800	40,8	8.258	49,6	8.263	49,6	16.667	7.972	47,8	8.026	48,2
11	Central	40.496	23.067	57,0	22.479	55,5	19.848	49,0	22.482	55,5	22.669	56,0	18.777	46,4	21.627	53,4	22.505	55,6	9.863	24,4	10.391	50,0	20.316	50,2	40.084	25.594	63,9	22.932	57,2	22.683	56,6	16.305	40,7	19.444	48,5	19.412	48,4	38.916	18.934	48,7	19.338	49,7
12	Ñeembucú	1.468	644	43,9	643	43,8	634	43,2	656	44,7	658	44,8	628	42,8	659	44,9	656	44,7	298	20,3	323	42,3	621	42,3	1.471	670	45,5	669	45,5	611	41,5	706	48,0	671	45,6	677	46,0	1.489	714	48,0	662	44,5
13	Amambay	3.585	2.352	65,6	2.333	65,1	2.219	61,9	2.334	65,1	2.307	64,4	2.025	56,5	2.186	61,0	2.159	60,2	934	26,1	1.059	55,6	1.995	55,6	3.564	2.695	75,6	2.321	65,1	2.110	59,2	1.446	40,6	1.920	53,9	1.915	53,7	3.517	1.886	53,6	2.065	58,7
14	Canindeyú	5.048	2.700	53,5	2.778	55,0	2.724	54,0	2.775	55,0	2.752	54,5	2.575	51,0	2.641	52,3	2.615	51,8	1.273	25,2	1.239	49,8	2.518	49,9	5.017	3.029	60,4	2.748	54,8	2.414	48,1	2.149	42,8	2.378	47,4	2.371	47,3	4.934	2.260	45,8	2.270	46,0
15	Pte. Hayes	2.823	1.558	55,2	1.538	54,5	1.508	53,4	1.624	57,5	1.557	55,2	1.377	48,8	1.537	54,4	1.470	52,1	648	23,0	720	48,5	1.362	48,2	2.778	1.740	62,6	1.686	60,7	1.401	50,4	1.262	45,4	1.437	51,7	1.474	53,1	2.685	1.532	57,1	1.319	49,1
16	Boquerón	1.436	984	68,5	1.034	72,0	1.008	70,2	1.049	73,1	1.040	72,4	923	64,3	980	68,2	1.020	71,0	355	24,7	464	57,0	822	57,2	1.410	1.199	85,0	1.077	76,4	737	52,3	819	58,1	919	65,2	877	62,2	1.353	877	64,8	896	66,2
17	Alto Py	403	202	50,1	207	51,4	205	50,9	210	52,1	209	51,9	190	47,1	193	47,9	192	47,6	105	26,1	85	47,1	190	47,1	390	316	81,0	286	73,3	270	69,2	195	50,0	247	63,3	245	62,8	374	250	66,8	277	74,1
18	Capital	8.027	5.826	72,6	5.548	69,1	5.584	69,6	5.581	69,5	5.536	69,0	5.201	64,8	5.320	66,3	5.372	66,9	2.394	29,8	2.388	59,6	4.913	61,2	8.223	6.515	79,2	5.540	67,4	5.032	61,2	4.094	49,8	4.886	59,4	4.899	59,6	8.930	4.626	51,8	4.701	52,6
	País	141.538	77.496	54,8	76.435	54,0	73.123	51,7	76.160	53,8	76.621	54,1	69.199	48,9	72.824	51,5	74.370	52,5	33.767	23,9	35.570	49,0	69.406	49,0	140.787	86.469	61,4	79.154	56,2	73.764	52,4	60.349	42,9	68.646	48,8	68.630	48,7	139.550	68.808	49,3	70.813	50,7

Obs: Las regiones de Ñeembucú y Canindeyú no reportarán datos en esta semana.

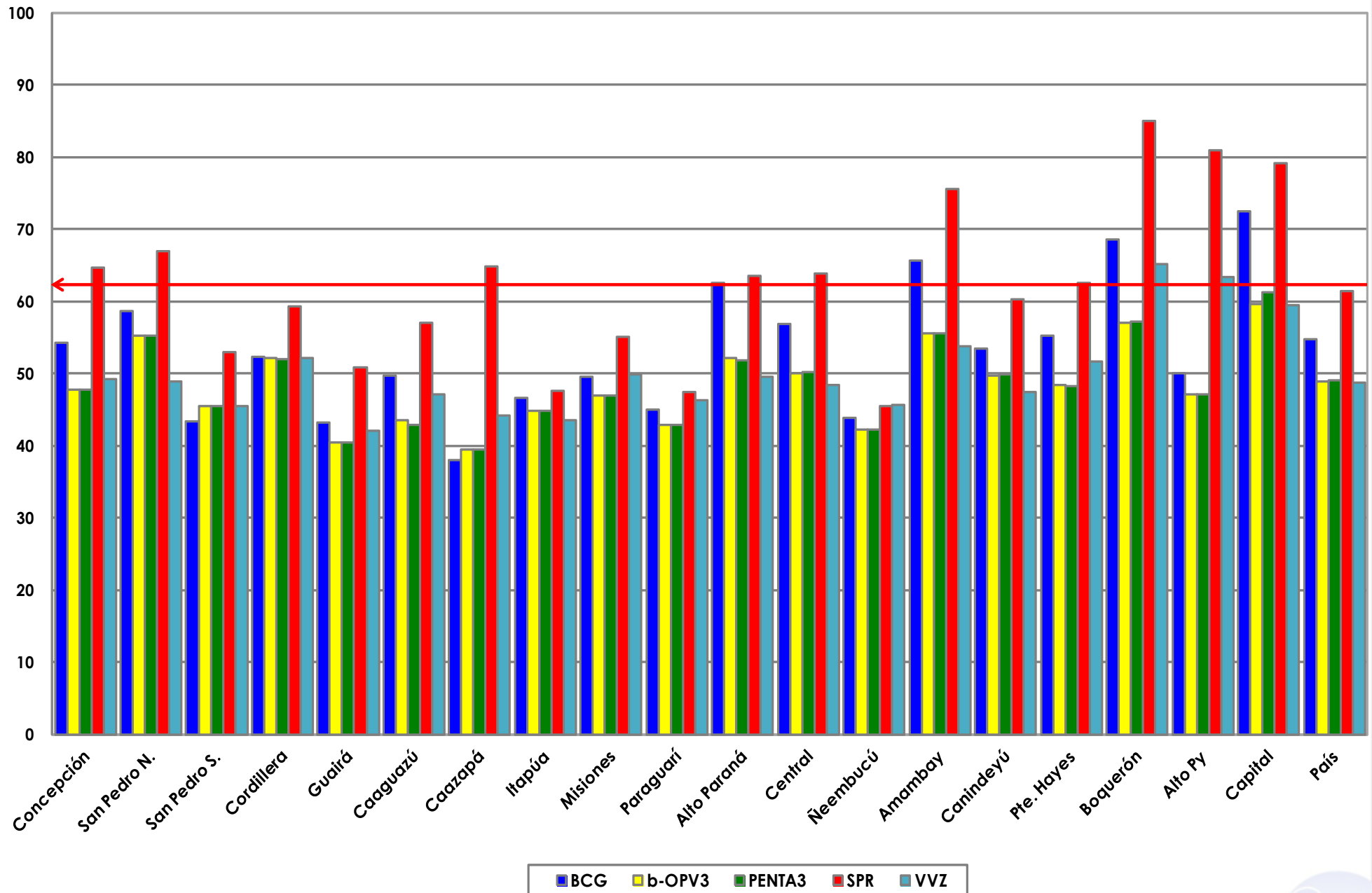
Fuente: Datos reportados al PAI-Visual - Sub-Sistema de Información de Coberturas del PAI

Fecha de Emisión: 24/08/2016

Hora: 14:35

Gráfico 1. Coberturas del programa regular por Región Sanitaria según biológico
Paraguay, 03 enero 2016 - 20 de agosto de 2016

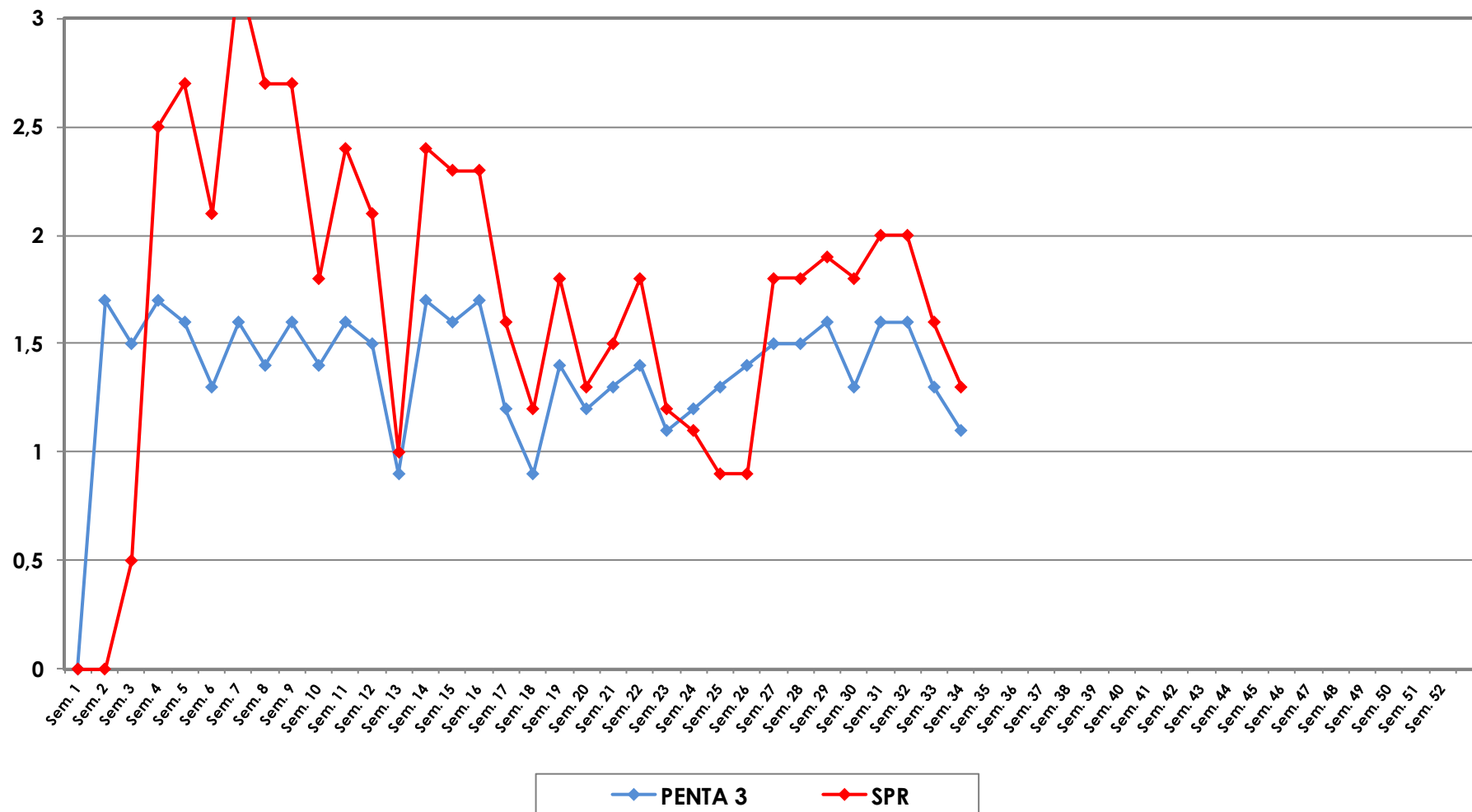
Cobertura ideal para el periodo 63 %



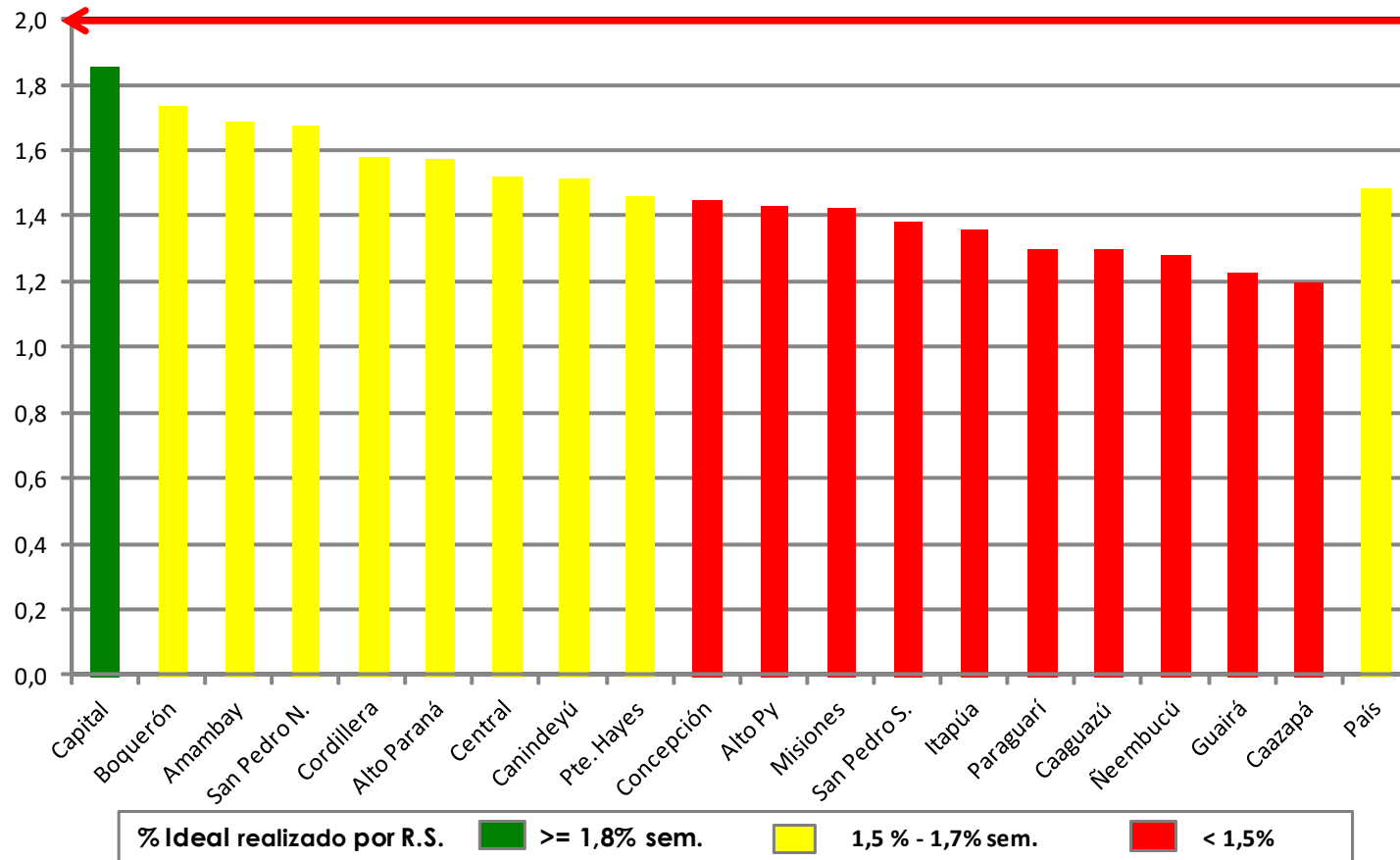
Fuente: Datos reportados al PAI-Visual - Sub-Sistema de Información de Coberturas del PAI



Gráfico 2. Monitoreo semanal de coberturas con Penta3 y SPR Paraguay, hasta la semana 33-2016



**Gráfico 3. Ranking de coberturas con Penta3.
Paraguay, hasta la semana N° 33 - 2016**



Fuente: Datos reportados al PAI-Visual - Sub-Sistema de Información de Coberturas del PAI

