



## Cuadro 1. Coberturas de vacunación por Región Sanitaria según biológico y dosis

Paraguay, 31 de Diciembre 2017 - 18 de Agosto de 2018

Cobertura ideal para el periodo: 63 %

Semana N° 33

N°	Regiones Sanitarias	Pop.	Menores de 1 año																					
			1ra. Dosis										2da. Dosis					3ra. Dosis						
			Hb-Ped	%	BCG	%	IPV	%	Rota	%	Penta	%	PCV13	%	Rota	%	Penta	%	PCV13	%	b-OPV	%	Penta	%
1	Concepción	5.893	2.856	48	2.872	49	2.922	50	2.928	50	2.934	50	2.803	48	2.767	47	2.775	47	2.821	48	2.243	38	2.590	44
2.1	San Pedro N.	4.497	2.236	50	2.488	55	2.395	53	2.386	53	2.396	53	2.419	54	2.268	50	2.285	51	2.502	56	2.192	49	2.194	49
2.2	San Pedro S.	5.091	1.805	35	2.014	40	2.130	42	2.110	41	2.131	42	2.139	42	2.002	39	2.007	39	2.141	42	1.877	37	1.886	37
3	Cordillera	5.963	2.689	45	2.726	46	2.914	49	2.680	45	2.898	49	2.863	48	2.511	42	2.819	47	3.100	52	2.742	46	2.788	47
4	Guairá	4.375	1.687	39	1.818	42	1.795	41	1.802	41	1.802	41	1.810	41	1.760	40	1.767	40	1.886	43	1.582	36	1.724	39
5	Caaguazú	11.795	5.031	43	5.536	47	5.422	46	5.397	46	5.420	46	5.510	47	5.210	44	5.217	44	5.926	50	4.513	38	5.060	43
6	Caazapá	4.360	1.506	35	1.662	38	1.656	38	1.655	38	1.656	38	1.665	38	1.605	37	1.607	37	1.823	42	1.465	34	1.617	37
7	Itapúa	12.602	4.918	39	5.164	41	5.139	41	5.097	40	5.144	41	5.543	44	4.875	39	4.911	39	5.128	41	4.562	36	5.036	40
8	Misiones	2.453	1.146	47	1.139	46	1.158	47	1.157	47	1.157	47	1.161	47	1.071	44	1.071	44	1.227	50	1.108	45	1.108	45
9	Paraguarí	4.538	1.857	41	1.939	43	1.841	41	1.840	41	1.839	41	1.855	41	1.790	39	1.784	39	2.090	46	1.753	39	1.753	39
10	Alto Paraná	16.650	9.887	59	10.061	60	9.575	58	9.531	57	9.560	57	9.605	58	8.851	53	8.769	53	9.393	56	7.241	43	8.067	48
11	Central	41.108	22.873	56	22.878	56	21.238	52	21.381	52	19.569	48	21.412	52	20.821	51	18.730	46	22.305	54	18.193	44	18.122	44
12	Ñeembucú	1.446	660	46	652	45	637	44	637	44	636	44	641	44	619	43	619	43	692	48	603	42	609	42
13	Amambay	3.597	2.077	58	2.230	62	2.203	61	2.175	60	2.210	61	2.126	59	1.970	55	1.988	55	2.090	58	1.739	48	1.863	52
14	Canindeyú	5.071	2.110	42	2.834	56	2.736	54	2.686	53	2.738	54	2.826	56	2.526	50	2.616	52	3.028	60	2.599	51	2.600	51
15	Pte. Hayes	2.862	1.189	42	1.498	52	1.566	55	1.564	55	1.576	55	1.569	55	1.463	51	1.452	51	1.530	53	1.294	45	1.342	47
16	Boquerón	1.455	902	62	1.036	71	932	64	873	60	914	63	975	67	760	52	802	55	864	59	723	50	777	53
17	Alto Py	412	203	49	228	55	286	69	284	69	284	69	283	69	266	65	266	65	280	68	254	62	254	62
18	Capital	7.673	5.303	69	5.406	70	4.939	64	5.070	66	4.916	64	5.031	66	5.090	66	4.837	63	5.322	69	4.512	59	4.602	60
	País	141.841	70.935	50	74.181	52	71.484	50	71.253	50	69.780	49	72.236	51	68.225	48	66.322	47	74.148	52	61.195	43	63.992	45

Fecha de Emisión: 22/08/2018

Hora: 13:30

# Cuadro 1. Coberturas de vacunación por Región Sanitaria según biológico y dosis

Paraguay, 31 de Diciembre 2017 - 18 de Agosto de 2018

Cobertura ideal para el periodo: 63 %

Semana N° 33

N°	Regiones Sanitarias	1 año															4 años						
		Pob.	1ra. Dosis		AA		PCV13 R		b-OPV R		DPT R		VVZ		VHA		Pob.	Refuerzo					
			SPR	%	AA	%	PCV13 R	%	b-OPV R	%	DPT R	%	VVZ	%	VHA	%		DPT	%	b-OPV	%	SPR	%
1	Concepción	5.869	2.747	47	2.641	45	2.492	42	1.929	33	2.236	38	2.434	41	2.435	41	5.807	2.479	43	2.142	37	2.484	43
2.1	San Pedro N.	4.486	2.619	58	2.363	53	2.617	58	1.978	44	1.979	44	2.113	47	2.113	47	4.488	2.232	50	2.232	50	2.233	50
2.2	San Pedro S.	5.078	2.236	44	2.076	41	2.243	44	1.825	36	1.827	36	1.943	38	1.933	38	5.080	2.012	40	2.006	39	2.011	40
3	Cordillera	5.902	3.110	53	3.087	52	3.061	52	2.705	46	2.745	47	2.906	49	2.907	49	5.751	2.996	52	2.953	51	2.990	52
4	Guairá	4.371	1.957	45	1.972	45	1.940	44	1.462	33	1.550	35	1.637	37	1.617	37	4.350	1.900	44	1.778	41	1.904	44
5	Caaguazú	11.716	5.482	47	5.406	46	5.452	47	3.828	33	4.202	36	4.687	40	4.683	40	11.669	4.740	41	4.303	37	4.745	41
6	Caazapá	4.348	1.817	42	1.872	43	1.828	42	1.374	32	1.522	35	1.645	38	1.634	38	4.322	1.761	41	1.567	36	1.761	41
7	Itapúa	12.530	5.527	44	5.404	43	5.515	44	4.005	32	4.372	35	4.781	38	4.778	38	12.443	5.256	42	4.871	39	5.283	42
8	Misiones	2.428	1.256	52	1.266	52	1.257	52	1.091	45	1.091	45	1.089	45	1.087	45	2.380	1.181	50	1.181	50	1.182	50
9	Paraguarí	4.553	2.106	46	2.089	46	2.105	46	1.841	40	1.841	40	1.911	42	1.911	42	4.628	2.191	47	2.191	47	2.191	47
10	Alto Paraná	16.617	9.160	55	9.188	55	8.846	53	5.532	33	6.163	37	7.229	44	7.230	44	16.597	7.545	45	6.678	40	7.636	46
11	Central	40.814	21.679	53	21.415	52	21.793	53	15.463	38	15.554	38	18.080	44	18.116	44	39.629	16.573	42	16.484	42	16.818	42
12	Ñeembucú	1.453	679	47	661	45	679	47	562	39	573	39	595	41	595	41	1.473	709	48	702	48	709	48
13	Amambay	3.571	2.129	60	2.123	59	1.986	56	1.354	38	1.442	40	1.759	49	1.751	49	3.540	1.502	42	1.417	40	1.537	43
14	Canindeyú	5.042	2.849	57	2.725	54	2.829	56	2.141	42	2.142	42	2.390	47	2.393	47	4.980	2.247	45	2.248	45	2.252	45
15	Pte. Hayes	2.816	1.652	59	1.596	57	1.584	56	968	34	1.011	36	1.321	47	1.305	46	2.738	1.276	47	1.240	45	1.274	47
16	Boquerón	1.432	883	62	840	59	813	57	608	42	641	45	750	52	733	51	1.386	713	51	705	51	727	52
17	Alto Py	398	310	78	300	75	342	86	235	59	236	59	266	67	265	67	380	269	71	270	71	258	68
18	Capital	7.797	5.408	69	5.227	67	5.241	67	3.700	47	3.748	48	4.423	57	4.459	57	8.430	4.191	50	4.123	49	4.290	51
País		141.221	73.606	52	72.251	51	72.623	51	52.601	37	54.875	39	61.959	44	61.945	44	140.071	61.773	44	59.091	42	62.285	44

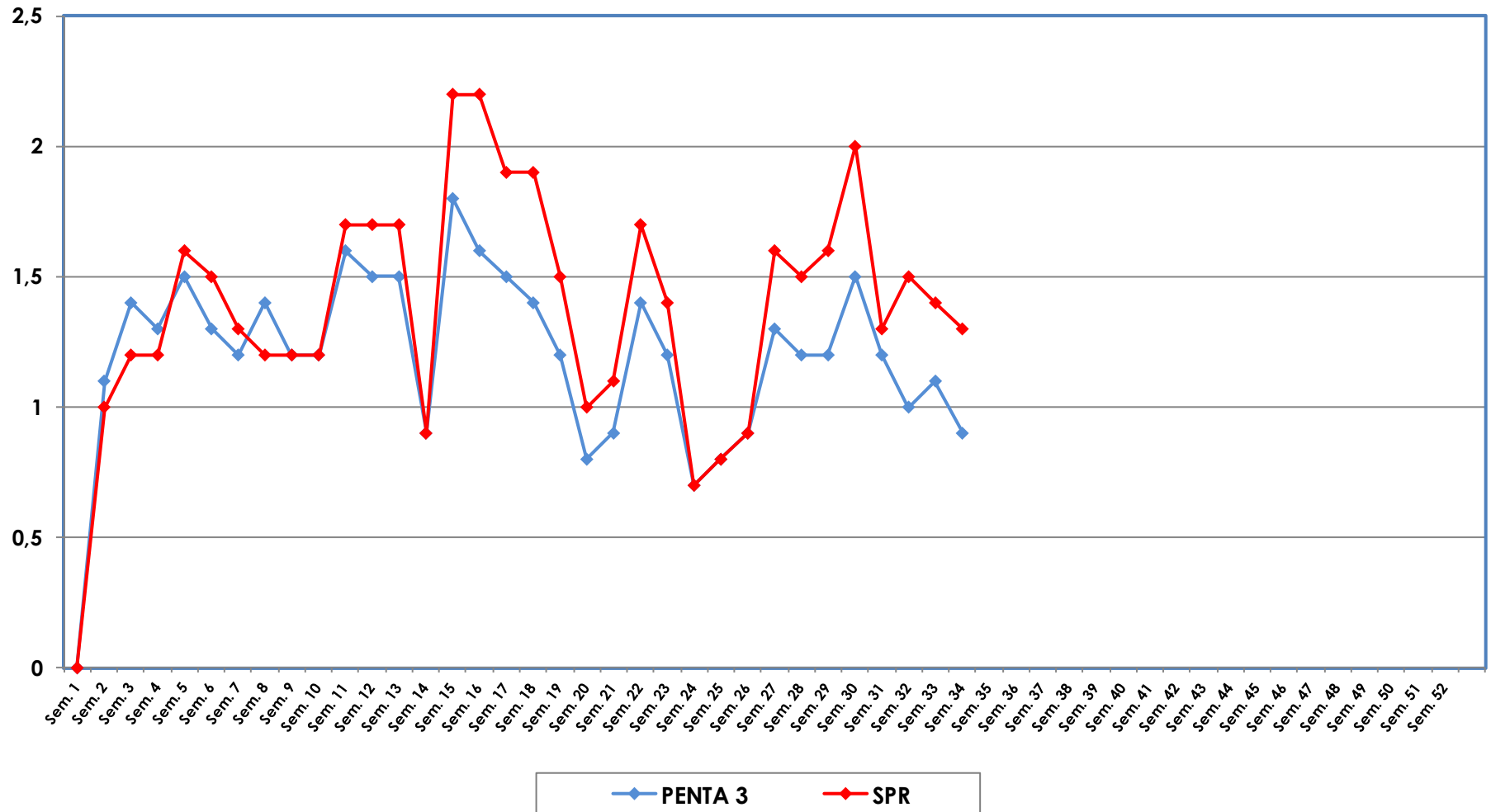
Fecha de Emisión: 22/08/2018

Hora: 13:30

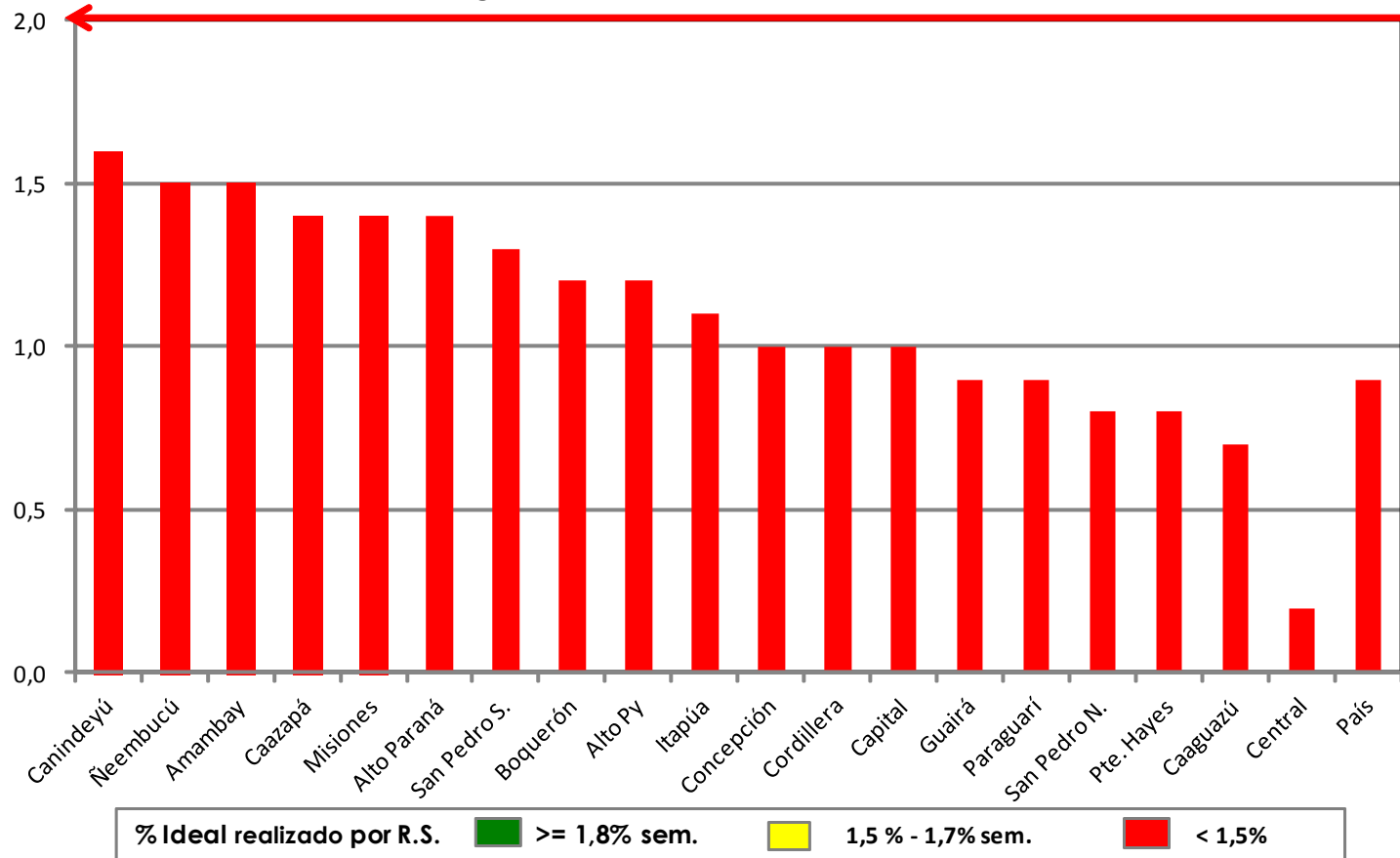
Fuente: Datos reportados al PAI-Visual - Sub-Sistema de Información de Coberturas del PAI

Avda. Venezuela c/ Tte. Insaurralde Tel. (021) 298-640 Asunción - Paraguay

**Gráfico 2. Monitoreo semanal de coberturas con Penta3 y SPR  
Paraguay, hasta la semana 33-2018**



**Gráfico 3. Ranking de coberturas con Penta3.  
Paraguay, solo de la semana N° 33 - 2018**



**Fuente:** Datos reportados al PAI-Visual - Sub-Sistema de Información de Coberturas del PAI

