



Cuadro 1. Coberturas de vacunación por Región Sanitaria según biológico y dosis

Paraguay, 31 de Diciembre 2017 - 11 de Agosto de 2018

Cobertura ideal para el periodo: 61 %

Semana N° 32

N°	Regiones Sanitarias	Pob.	Menores de 1 año																					
			1ra. Dosis								2da. Dosis						3ra. Dosis							
			Hb-Ped	%	BCG	%	IPV	%	Rota	%	Penta	%	PCV13	%	Rota	%	Penta	%	PCV13	%	b-OPV	%	Penta	%
1	Concepción	5.893	2.810	48	2.830	48	2.855	48	2.857	48	2.865	49	2.736	46	2.699	46	2.705	46	2.767	47	2.236	38	2.534	43
2.1	San Pedro N.	4.497	2.181	48	2.416	54	2.334	52	2.325	52	2.335	52	2.358	52	2.238	50	2.256	50	2.473	55	2.154	48	2.156	48
2.2	San Pedro S.	5.091	1.724	34	1.940	38	2.063	41	2.042	40	2.064	41	2.072	41	1.945	38	1.950	38	2.085	41	1.816	36	1.820	36
3	Cordillera	5.963	2.619	44	2.656	45	2.827	47	2.501	42	2.811	47	2.785	47	2.367	40	2.727	46	3.007	50	2.710	45	2.731	46
4	Guairá	4.375	1.636	37	1.766	40	1.766	40	1.759	40	1.761	40	1.769	40	1.725	39	1.732	40	1.851	42	1.575	36	1.684	38
5	Caaguazú	11.795	4.936	42	5.386	46	5.256	45	5.230	44	5.254	45	5.344	45	5.049	43	5.058	43	5.766	49	4.472	38	4.919	42
6	Caazapá	4.360	1.462	34	1.614	37	1.597	37	1.596	37	1.597	37	1.606	37	1.545	35	1.546	35	1.762	40	1.454	33	1.556	36
7	Itapúa	12.602	4.777	38	5.010	40	5.002	40	4.958	39	5.007	40	5.406	43	4.718	37	4.754	38	4.971	39	4.533	36	4.902	39
8	Misiones	2.453	1.114	45	1.111	45	1.124	46	1.123	46	1.123	46	1.127	46	1.035	42	1.035	42	1.192	49	1.074	44	1.074	44
9	Paraguarí	4.538	1.798	40	1.876	41	1.744	38	1.743	38	1.742	38	1.758	39	1.692	37	1.688	37	1.992	44	1.713	38	1.713	38
10	Alto Paraná	16.650	9.679	58	9.731	58	9.318	56	9.270	56	9.313	56	9.318	56	8.643	52	8.568	51	9.184	55	7.172	43	7.827	47
11	Central	41.108	22.241	54	22.257	54	20.716	50	20.859	51	19.454	47	20.898	51	20.363	50	18.645	45	21.854	53	18.091	44	18.035	44
12	Ñeembucú	1.446	640	44	641	44	620	43	620	43	620	43	624	43	601	42	601	42	674	47	581	40	587	41
13	Amambay	3.597	2.025	56	2.174	60	2.129	59	2.096	58	2.133	59	2.044	57	1.919	53	1.936	54	2.031	56	1.723	48	1.808	50
14	Canindeyú	5.071	2.064	41	2.744	54	2.636	52	2.567	51	2.637	52	2.729	54	2.434	48	2.521	50	2.920	58	2.517	50	2.517	50
15	Pte. Hayes	2.862	1.156	40	1.457	51	1.514	53	1.517	53	1.525	53	1.523	53	1.434	50	1.420	50	1.500	52	1.273	44	1.319	46
16	Boquerón	1.455	883	61	1.014	70	917	63	854	59	897	62	958	66	742	51	785	54	848	58	710	49	759	52
17	Alto Py	412	197	48	223	54	279	68	277	67	278	67	276	67	258	63	258	63	273	66	249	60	249	60
18	Capital	7.673	5.152	67	5.263	69	4.814	63	4.955	65	4.798	63	4.920	64	5.018	65	4.762	62	5.244	68	4.458	58	4.525	59
	País	141.841	69.094	49	72.109	51	69.511	49	69.149	49	68.214	48	70.251	50	66.425	47	64.947	46	72.394	51	60.511	43	62.715	44

Fecha de Emisión: 16/08/2018

Hora: 10:30

Cuadro 1. Coberturas de vacunación por Región Sanitaria según biológico y dosis

Paraguay, 31 de Diciembre 2017 - 11 de Agosto de 2018

Cobertura ideal para el periodo: 61 %

Semana N° 32

N°	Regiones Sanitarias	1 año														4 años							
		Pob.	1ra. Dosis												Pob.	Refuerzo							
			SPR	%	AA	%	PCV13 R	%	b-OPV R	%	DPT R	%	VVZ	%		VHA	%	DPT	%	b-OPV	%	SPR	%
1	Concepción	5.869	2.696	46	2.581	44	2.441	42	1.927	33	2.171	37	2.374	40	2.375	40	5.807	2.432	42	2.138	37	2.437	42
2.1	San Pedro N.	4.486	2.554	57	2.292	51	2.552	57	1.939	43	1.940	43	2.055	46	2.055	46	4.488	2.181	49	2.181	49	2.182	49
2.2	San Pedro S.	5.078	2.143	42	1.993	39	2.150	42	1.765	35	1.765	35	1.893	37	1.883	37	5.080	1.966	39	1.966	39	1.965	39
3	Cordillera	5.902	3.046	52	3.022	51	3.005	51	2.654	45	2.667	45	2.814	48	2.815	48	5.751	2.937	51	2.917	51	2.931	51
4	Guairá	4.371	1.912	44	1.935	44	1.895	43	1.459	33	1.525	35	1.594	36	1.574	36	4.350	1.870	43	1.775	41	1.874	43
5	Caaguazú	11.716	5.311	45	5.227	45	5.283	45	3.812	33	4.097	35	4.541	39	4.538	39	11.669	4.630	40	4.268	37	4.635	40
6	Caazapá	4.348	1.764	41	1.820	42	1.775	41	1.361	31	1.466	34	1.583	36	1.572	36	4.322	1.702	39	1.559	36	1.702	39
7	Itapúa	12.530	5.344	43	5.163	41	5.332	43	3.987	32	4.268	34	4.643	37	4.640	37	12.443	5.171	42	4.844	39	5.188	42
8	Misiones	2.428	1.225	50	1.233	51	1.226	50	1.055	43	1.055	43	1.064	44	1.062	44	2.380	1.153	48	1.153	48	1.154	48
9	Paraguari	4.553	2.049	45	2.040	45	2.048	45	1.773	39	1.773	39	1.857	41	1.857	41	4.628	2.140	46	2.140	46	2.140	46
10	Alto Paraná	16.617	8.942	54	8.958	54	8.628	52	5.517	33	6.025	36	7.034	42	7.035	42	16.597	7.369	44	6.655	40	7.456	45
11	Central	40.814	21.262	52	20.986	51	21.391	52	15.150	37	15.208	37	17.646	43	17.683	43	39.629	16.240	41	16.157	41	16.482	42
12	Ñeembucú	1.453	660	45	638	44	660	45	551	38	559	38	580	40	580	40	1.473	695	47	688	47	695	47
13	Amambay	3.571	2.075	58	2.061	58	1.918	54	1.344	38	1.408	39	1.697	48	1.689	47	3.540	1.467	41	1.409	40	1.501	42
14	Canindeyú	5.042	2.735	54	2.608	52	2.711	54	2.078	41	2.077	41	2.286	45	2.289	45	4.980	2.173	44	2.174	44	2.178	44
15	Pte. Hayes	2.816	1.611	57	1.565	56	1.557	55	941	33	984	35	1.285	46	1.267	45	2.738	1.233	45	1.197	44	1.231	45
16	Boquerón	1.432	858	60	825	58	793	55	601	42	631	44	732	51	716	50	1.386	702	51	698	50	716	52
17	Alto Py	398	303	76	293	74	335	84	234	59	235	59	261	66	260	65	380	263	69	264	69	252	66
18	Capital	7.797	5.279	68	5.101	65	5.143	66	3.654	47	3.686	47	4.355	56	4.389	56	8.430	4.136	49	4.091	49	4.234	50
País		141.221	71.769	51	70.341	50	70.843	50	51.802	37	53.540	38	60.294	43	60.279	43	140.071	60.460	43	58.274	42	60.953	44

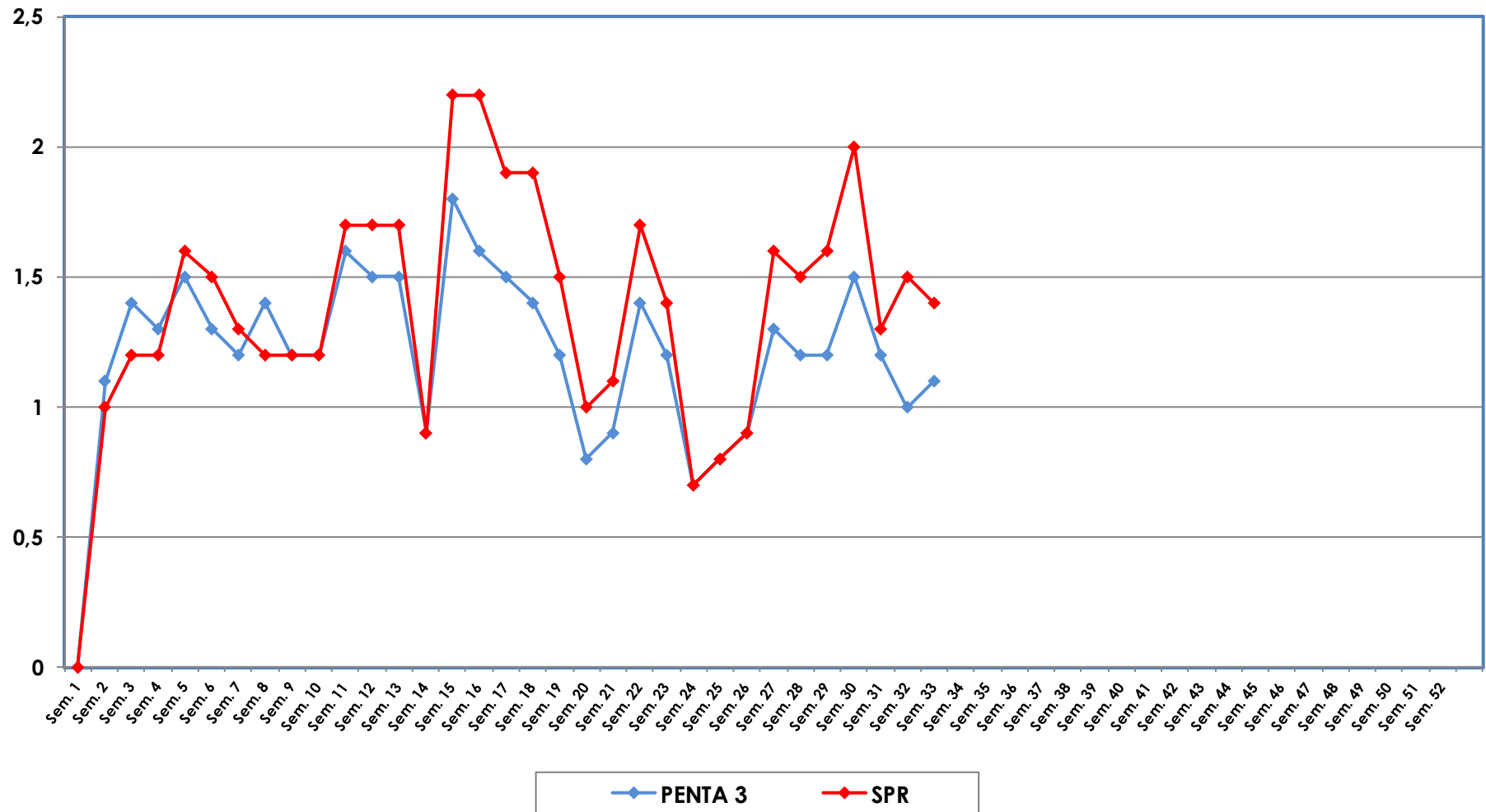
Fecha de Emisión: 16/08/2018

Hora: 10:30

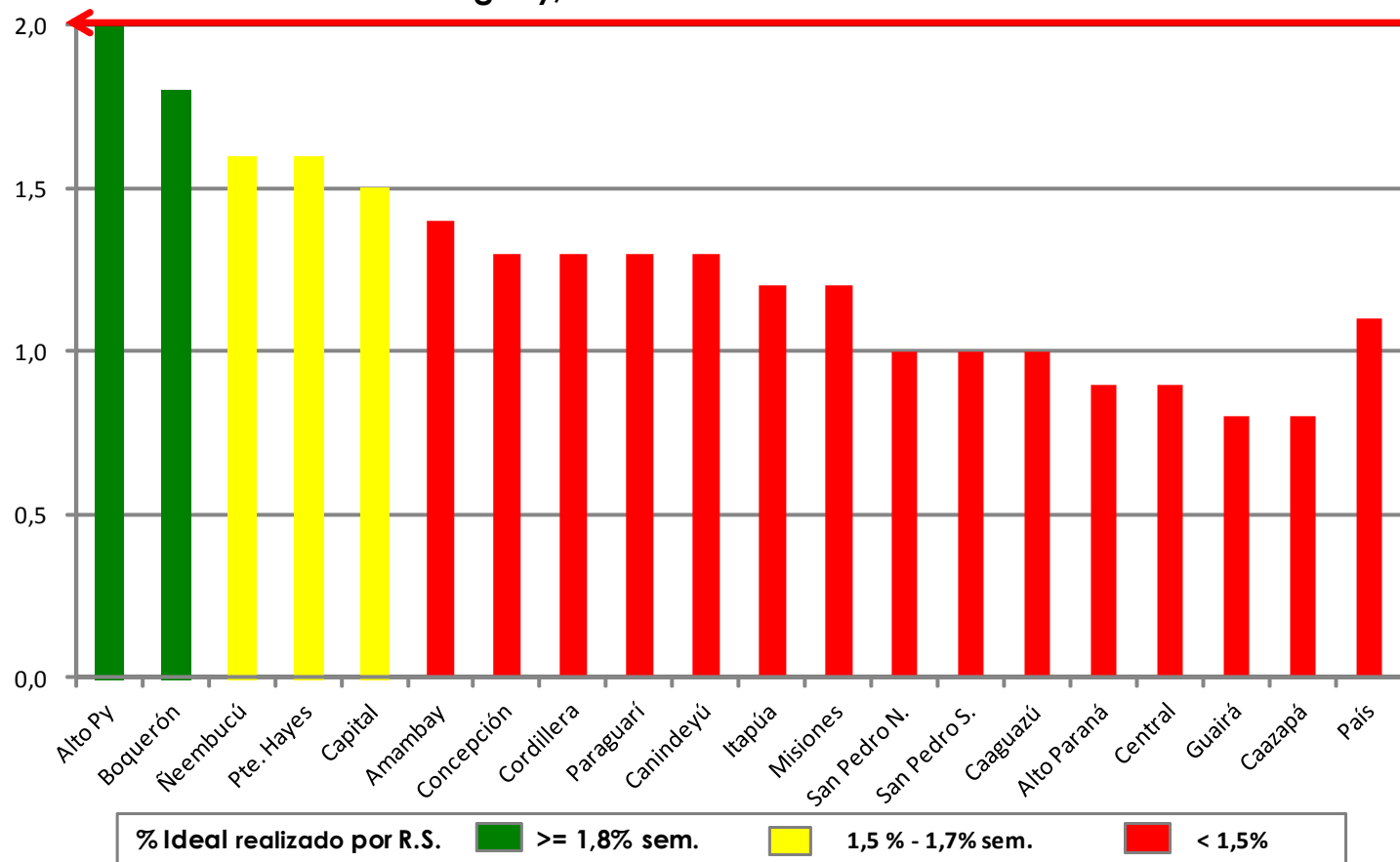
Fuente: Datos reportados al PAI-Visual - Sub-Sistema de Información de Coberturas del PAI

Avda. Venezuela c/ Tte. Insaurralde Tel. (021) 298-640 Asunción - Paraguay

**Gráfico 2. Monitoreo semanal de coberturas con Penta3 y SPR
Paraguay, hasta la semana 32-2018**



**Gráfico 3. Ranking de coberturas con Penta3.
Paraguay, solo de la semana N° 32 - 2018**



Fuente: Datos reportados al PAI-Visual - Sub-Sistema de Información de Coberturas del PAI

