

BOLETIN

Coberturas Programa Regular



TSÁI HA TEKO
PORAVE
POLÍTICA
PARAGUAY
MINISTERIO DE
SALUD PÚBLICA
Y BIENESTAR SOCIAL



PROGRAMA AMPLIADO
DE INMUNIZACIONES
PARAGUAY

TETÁ REKUÁI
GOBIERNO NACIONAL
ESTADO CANAL REPÚBLICA DEL PARAGUAY
CONSTRUYENDO EL FUTURO DEL PAÍS

Cuadro 1. Coberturas de vacunación por Región Sanitaria según biológico y dosis

Paraguay, 03 de Enero 2016 - 13 de Agosto de 2016

Cobertura ideal para el periodo: 61 %

Semana N° 32

| N° | Regiones Sanitarias | Menores de 1 año | | | | | | | | | | | | | | | | | | | | 1 año | | | | | | | | | | 4 años | | | | | | | | | | |
|-----|---------------------|------------------|------------|------|--------|------|--------|------|--------|------|------------|------|--------|------|------------|------|--------|------|--------|------------|--------|-------------|--------|-------|---------|--------|------|--------|----------|--------|------|--------|-------|--------|------|--------|------|---------|--------|------|--------|------|
| | | Pob. | 1ra. Dosis | | | | | | | | 2da. Dosis | | | | 3ra. Dosis | | | | Pob. | 1ra. Dosis | | Dosis Única | | | | | | Pob. | Refuerzo | | | | | | | | | | | | | |
| | | | BCG | % | IPV | % | Rota | % | Penia | % | PCV10 | % | Rota | % | Penia | % | PCV10 | % | | OPV | % | b-OPV | % | Penia | % | SPR | % | | PCV10 | % | AA | % | DPT R | % | VVZ | % | VHA | % | DPT | % | SPR | % |
| 1 | Concepción | 5.885 | 3.112 | 52,9 | 3.022 | 51,4 | 2.948 | 50,1 | 3.023 | 51,4 | 3.021 | 51,3 | 2.759 | 46,9 | 2.839 | 48,2 | 2.892 | 49,1 | 1.347 | 22,9 | 1.392 | 46,5 | 2.736 | 46,5 | 5.856 | 3.706 | 63,3 | 3.301 | 56,4 | 2.962 | 50,6 | 2.642 | 45,1 | 2.776 | 47,4 | 2.779 | 47,5 | 5.754 | 3.007 | 52,3 | 3.072 | 53,4 |
| 2.1 | San Pedro N. | 4.511 | 2.594 | 57,5 | 2.625 | 58,2 | 2.618 | 58,0 | 2.625 | 58,2 | 2.623 | 58,1 | 2.358 | 52,3 | 2.371 | 52,6 | 2.369 | 52,5 | 1.192 | 26,4 | 1.219 | 53,4 | 2.411 | 53,4 | 4.484 | 2.951 | 65,8 | 2.635 | 58,8 | 2.267 | 50,6 | 2.122 | 47,3 | 2.130 | 47,5 | 2.136 | 47,6 | 4.454 | 2.321 | 52,1 | 2.300 | 51,6 |
| 2.2 | San Pedro S. | 5.122 | 2.107 | 41,1 | 2.337 | 45,6 | 2.303 | 45,0 | 2.336 | 45,6 | 2.313 | 45,2 | 2.275 | 44,4 | 2.310 | 45,1 | 2.305 | 45,0 | 1.132 | 22,1 | 1.141 | 44,4 | 2.274 | 44,4 | 5.091 | 2.600 | 51,1 | 2.428 | 47,7 | 1.963 | 38,6 | 2.111 | 41,5 | 2.234 | 43,9 | 2.233 | 43,9 | 5.056 | 2.731 | 54,0 | 2.791 | 55,2 |
| 3 | Cordillera | 5.890 | 3.010 | 51,1 | 3.151 | 53,5 | 3.054 | 51,9 | 3.136 | 53,2 | 3.146 | 53,4 | 2.923 | 49,6 | 2.998 | 50,9 | 3.009 | 51,1 | 1.430 | 24,3 | 1.539 | 50,4 | 2.968 | 50,4 | 5.823 | 3.364 | 57,8 | 3.192 | 54,8 | 3.203 | 55,0 | 2.845 | 48,9 | 2.928 | 50,3 | 2.925 | 50,2 | 5.666 | 3.147 | 55,5 | 3.267 | 57,7 |
| 4 | Guairá | 4.395 | 1.837 | 41,8 | 1.787 | 40,7 | 1.789 | 40,7 | 1.791 | 40,8 | 1.793 | 40,8 | 1.736 | 39,5 | 1.748 | 39,8 | 1.754 | 39,9 | 856 | 19,5 | 860 | 39,0 | 1.715 | 39,0 | 4.375 | 2.176 | 49,7 | 1.968 | 45,0 | 1.831 | 41,9 | 1.464 | 33,5 | 1.779 | 40,7 | 1.773 | 40,5 | 4.330 | 1.616 | 37,3 | 1.909 | 44,1 |
| 5 | Caaguazú | 11.798 | 5.779 | 49,0 | 5.701 | 48,3 | 5.679 | 48,1 | 5.626 | 47,7 | 5.697 | 48,3 | 5.387 | 45,7 | 5.345 | 45,3 | 5.417 | 45,9 | 2.503 | 21,2 | 2.537 | 42,7 | 5.018 | 42,5 | 11.718 | 6.539 | 55,8 | 5.962 | 50,9 | 5.787 | 49,4 | 4.772 | 40,7 | 5.370 | 45,8 | 5.364 | 45,8 | 11.656 | 5.271 | 45,2 | 5.247 | 45,0 |
| 6 | Caazapá | 4.359 | 1.605 | 36,8 | 1.626 | 37,3 | 1.622 | 37,2 | 1.626 | 37,3 | 1.629 | 37,4 | 1.628 | 37,3 | 1.633 | 37,5 | 1.631 | 37,4 | 858 | 19,7 | 797 | 38,0 | 1.656 | 38,0 | 4.337 | 2.753 | 63,5 | 1.996 | 46,0 | 1.724 | 39,8 | 1.645 | 37,9 | 1.842 | 42,5 | 1.859 | 42,9 | 4.281 | 1.882 | 44,0 | 2.709 | 63,3 |
| 7 | Itapúa | 12.543 | 5.686 | 45,3 | 5.719 | 45,6 | 5.713 | 45,5 | 5.715 | 45,6 | 5.716 | 45,6 | 5.489 | 43,8 | 5.492 | 43,8 | 5.486 | 43,7 | 2.692 | 21,5 | 2.768 | 43,5 | 5.463 | 43,6 | 12.492 | 5.827 | 46,6 | 5.858 | 46,9 | 5.357 | 42,9 | 5.082 | 40,7 | 5.276 | 42,2 | 5.279 | 42,3 | 12.462 | 5.541 | 44,5 | 5.442 | 43,7 |
| 8 | Misiones | 2.429 | 1.176 | 48,4 | 1.143 | 47,1 | 1.140 | 46,9 | 1.143 | 47,1 | 1.149 | 47,3 | 1.092 | 45,0 | 1.090 | 44,9 | 1.098 | 45,2 | 587 | 24,2 | 517 | 45,5 | 1.104 | 45,5 | 2.405 | 1.298 | 54,0 | 1.294 | 53,8 | 1.222 | 50,8 | 1.118 | 46,5 | 1.145 | 47,6 | 1.143 | 47,5 | 2.356 | 1.214 | 51,5 | 1.204 | 51,1 |
| 9 | Paraguarí | 4.598 | 2.034 | 44,2 | 2.015 | 43,8 | 2.014 | 43,8 | 2.016 | 43,8 | 2.018 | 43,9 | 1.953 | 42,5 | 1.964 | 42,7 | 1.963 | 42,7 | 941 | 20,5 | 974 | 41,6 | 1.917 | 41,7 | 4.615 | 2.153 | 46,7 | 2.199 | 47,6 | 2.174 | 47,1 | 2.003 | 43,4 | 2.080 | 45,1 | 2.080 | 45,1 | 4.670 | 2.338 | 50,1 | 2.590 | 55,5 |
| 10 | Alto Paraná | 16.722 | 10.321 | 61,7 | 9.861 | 59,0 | 9.746 | 58,3 | 9.704 | 58,0 | 9.896 | 59,2 | 9.093 | 54,4 | 9.177 | 54,9 | 9.508 | 56,9 | 4.359 | 26,1 | 4.302 | 51,8 | 8.644 | 51,7 | 16.654 | 10.439 | 62,7 | 10.206 | 61,3 | 9.208 | 55,3 | 6.688 | 40,2 | 8.112 | 48,7 | 8.117 | 48,7 | 16.667 | 7.843 | 47,1 | 7.893 | 47,4 |
| 11 | Central | 40.496 | 22.341 | 55,2 | 21.797 | 53,8 | 19.739 | 48,7 | 21.802 | 53,8 | 21.981 | 54,3 | 18.696 | 46,2 | 20.978 | 51,8 | 21.846 | 53,9 | 9.863 | 24,4 | 9.826 | 48,6 | 19.750 | 48,8 | 40.084 | 24.964 | 62,3 | 22.371 | 55,8 | 22.101 | 55,1 | 15.821 | 39,5 | 18.908 | 47,2 | 18.881 | 47,1 | 38.916 | 18.458 | 47,4 | 18.841 | 48,4 |
| 12 | Ñeembucú | 1.468 | 620 | 42,2 | 616 | 42,0 | 626 | 42,6 | 629 | 42,8 | 631 | 43,0 | 618 | 42,1 | 630 | 42,9 | 627 | 42,7 | 298 | 20,3 | 298 | 40,6 | 596 | 40,6 | 1.471 | 659 | 44,8 | 658 | 44,7 | 600 | 40,8 | 683 | 46,4 | 647 | 44,0 | 655 | 44,5 | 1.489 | 692 | 46,5 | 640 | 43,0 |
| 13 | Amambay | 3.585 | 2.290 | 63,9 | 2.255 | 62,9 | 2.146 | 59,9 | 2.256 | 62,9 | 2.228 | 62,1 | 1.952 | 54,4 | 2.111 | 58,9 | 2.085 | 58,2 | 934 | 26,1 | 1.004 | 54,1 | 1.940 | 54,1 | 3.564 | 2.647 | 74,3 | 2.278 | 63,9 | 2.073 | 58,2 | 1.414 | 39,7 | 1.875 | 52,6 | 1.870 | 52,5 | 3.517 | 1.855 | 52,7 | 2.032 | 57,8 |
| 14 | Canindeyú | 5.048 | 2.689 | 53,3 | 2.777 | 55,0 | 2.723 | 53,9 | 2.775 | 55,0 | 2.751 | 54,5 | 2.575 | 51,0 | 2.641 | 52,3 | 2.615 | 51,8 | 1.273 | 25,2 | 1.239 | 49,8 | 2.518 | 49,9 | 5.017 | 3.029 | 60,4 | 2.748 | 54,8 | 2.414 | 48,1 | 2.149 | 42,8 | 2.378 | 47,4 | 2.371 | 47,3 | 4.934 | 2.260 | 45,8 | 2.270 | 46,0 |
| 15 | Pte. Hayes | 2.823 | 1.516 | 53,7 | 1.493 | 52,9 | 1.466 | 51,9 | 1.579 | 55,9 | 1.510 | 53,5 | 1.339 | 47,4 | 1.496 | 53,0 | 1.426 | 50,5 | 648 | 23,0 | 686 | 47,3 | 1.329 | 47,1 | 2.778 | 1.665 | 59,9 | 1.634 | 58,8 | 1.328 | 47,8 | 1.226 | 44,1 | 1.379 | 49,6 | 1.420 | 51,1 | 2.685 | 1.508 | 56,2 | 1.279 | 47,6 |
| 16 | Boquerón | 1.436 | 955 | 66,5 | 991 | 69,0 | 969 | 67,5 | 1.006 | 70,1 | 998 | 69,5 | 888 | 61,8 | 942 | 65,6 | 985 | 68,6 | 355 | 24,7 | 428 | 54,5 | 791 | 55,1 | 1.410 | 1.165 | 82,6 | 1.033 | 73,3 | 721 | 51,1 | 799 | 56,7 | 886 | 62,8 | 845 | 59,9 | 1.353 | 844 | 62,4 | 864 | 63,9 |
| 17 | Alto Py | 403 | 193 | 47,9 | 196 | 48,6 | 195 | 48,4 | 199 | 49,4 | 198 | 49,1 | 188 | 46,7 | 191 | 47,4 | 190 | 47,1 | 105 | 26,1 | 83 | 46,7 | 188 | 46,7 | 390 | 310 | 79,5 | 280 | 71,8 | 262 | 67,2 | 184 | 47,2 | 237 | 60,8 | 235 | 60,3 | 374 | 239 | 63,9 | 264 | 70,6 |
| 18 | Capital | 8.027 | 5.570 | 69,4 | 5.317 | 66,2 | 5.352 | 66,7 | 5.343 | 66,6 | 5.296 | 66,0 | 4.986 | 62,1 | 5.083 | 63,3 | 5.133 | 63,9 | 2.394 | 29,8 | 2.164 | 56,8 | 4.686 | 58,4 | 8.223 | 6.254 | 76,1 | 5.323 | 64,7 | 4.832 | 58,8 | 3.921 | 47,7 | 4.614 | 56,1 | 4.645 | 56,5 | 8.930 | 4.519 | 50,6 | 4.595 | 51,5 |
| | País | 141.538 | 75.435 | 53,3 | 74.429 | 52,6 | 71.842 | 50,8 | 74.330 | 52,5 | 74.594 | 52,7 | 67.935 | 48,0 | 71.039 | 50,2 | 72.339 | 51,1 | 33.767 | 23,9 | 33.774 | 47,7 | 67.704 | 47,8 | 140.787 | 84.499 | 60,0 | 77.364 | 55,0 | 72.029 | 51,2 | 58.689 | 41,7 | 66.596 | 47,3 | 66.610 | 47,3 | 139.550 | 67.286 | 48,2 | 69.209 | 49,6 |

Obs: Las regiones de Ñeembucú y Canindeyú no reportarán datos en esta semana.

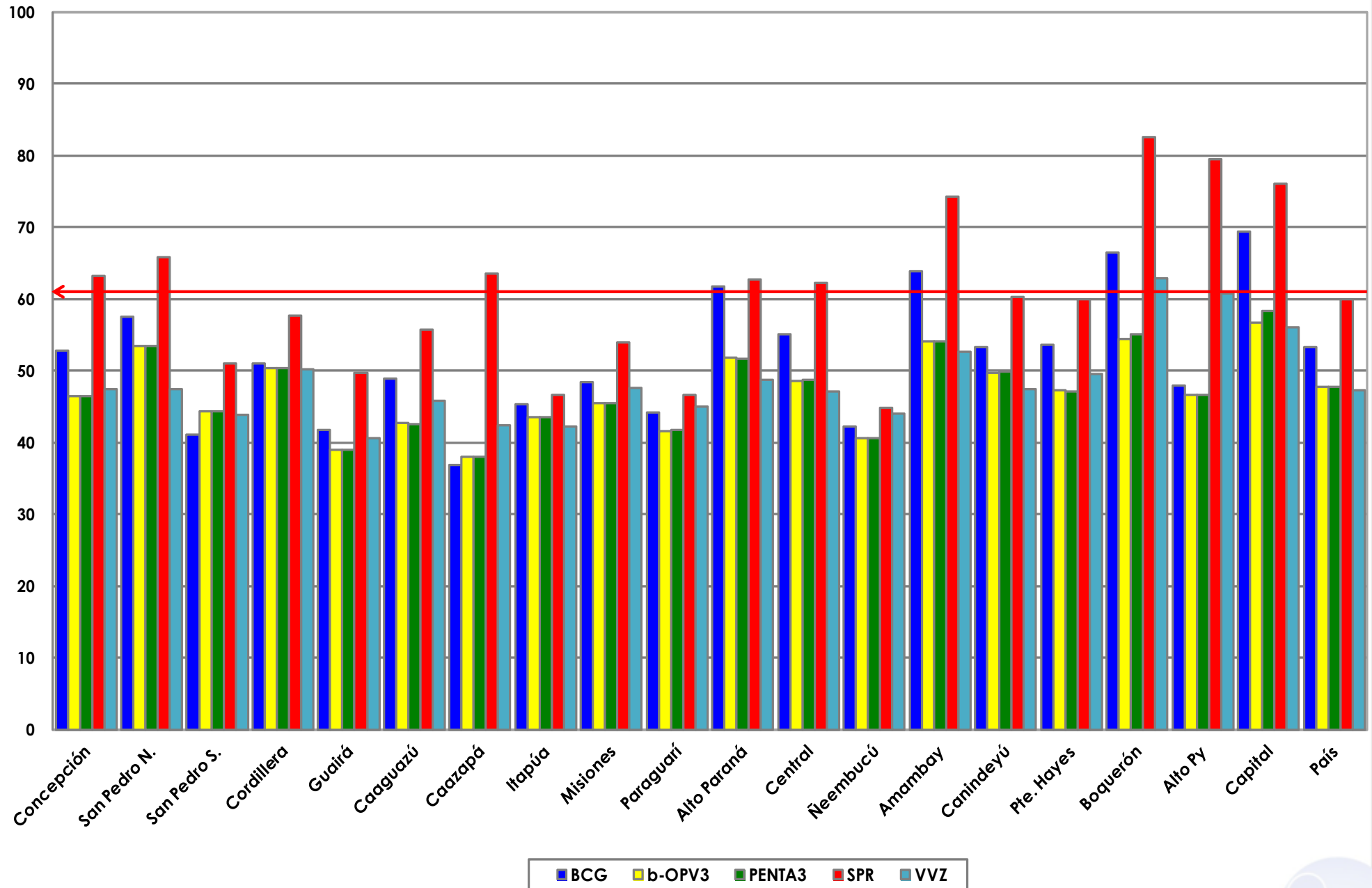
Fuente: Datos reportados al PAI-Visual - Sub-Sistema de Información de Coberturas del PAI

Fecha de Emisión: 17/08/2016

Hora: 14:35

Gráfico 1. Coberturas del programa regular por Región Sanitaria según biológico
Paraguay, 03 enero 2016 - 13 de agosto de 2016

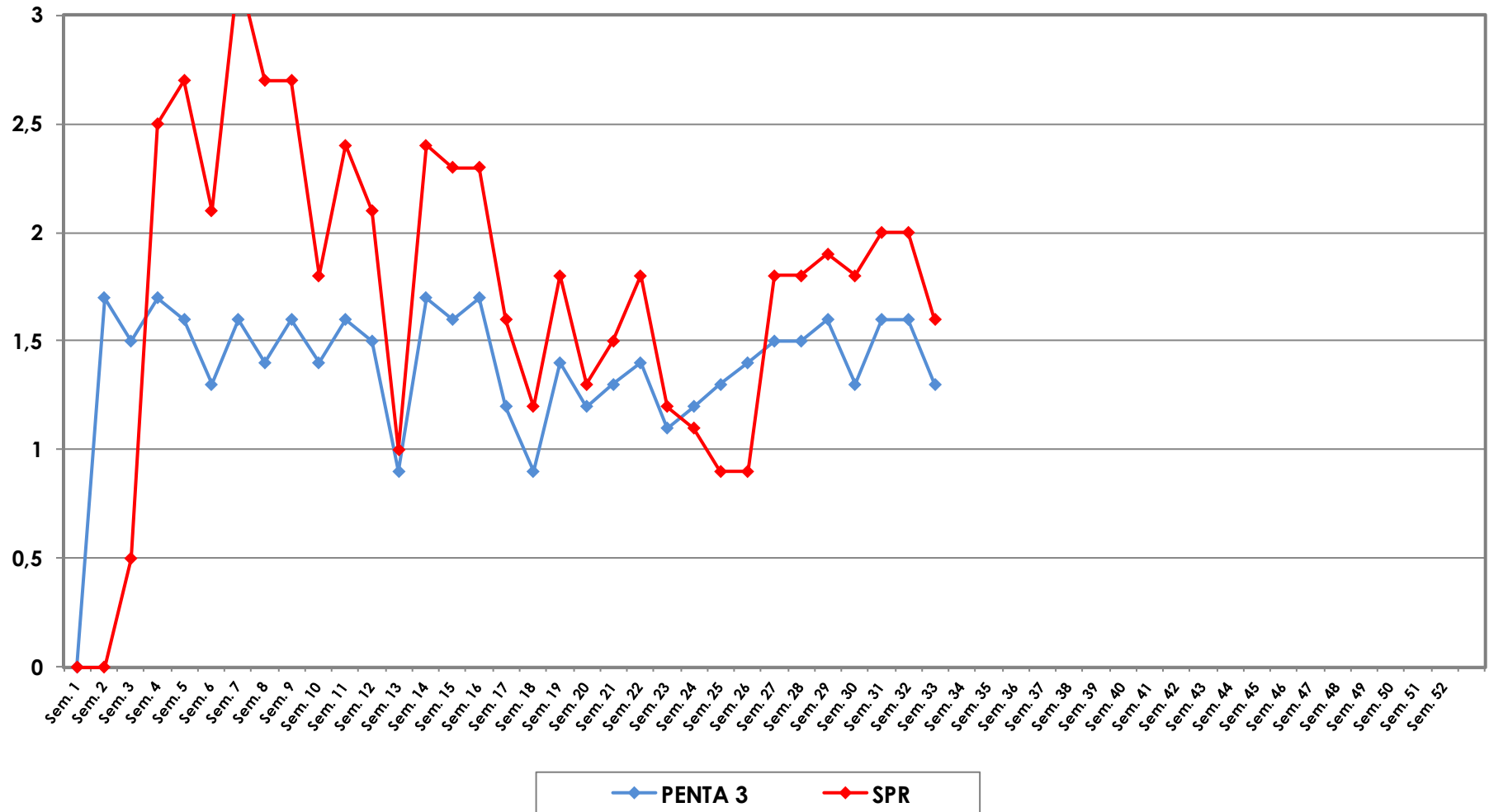
Cobertura ideal para el periodo 61 %



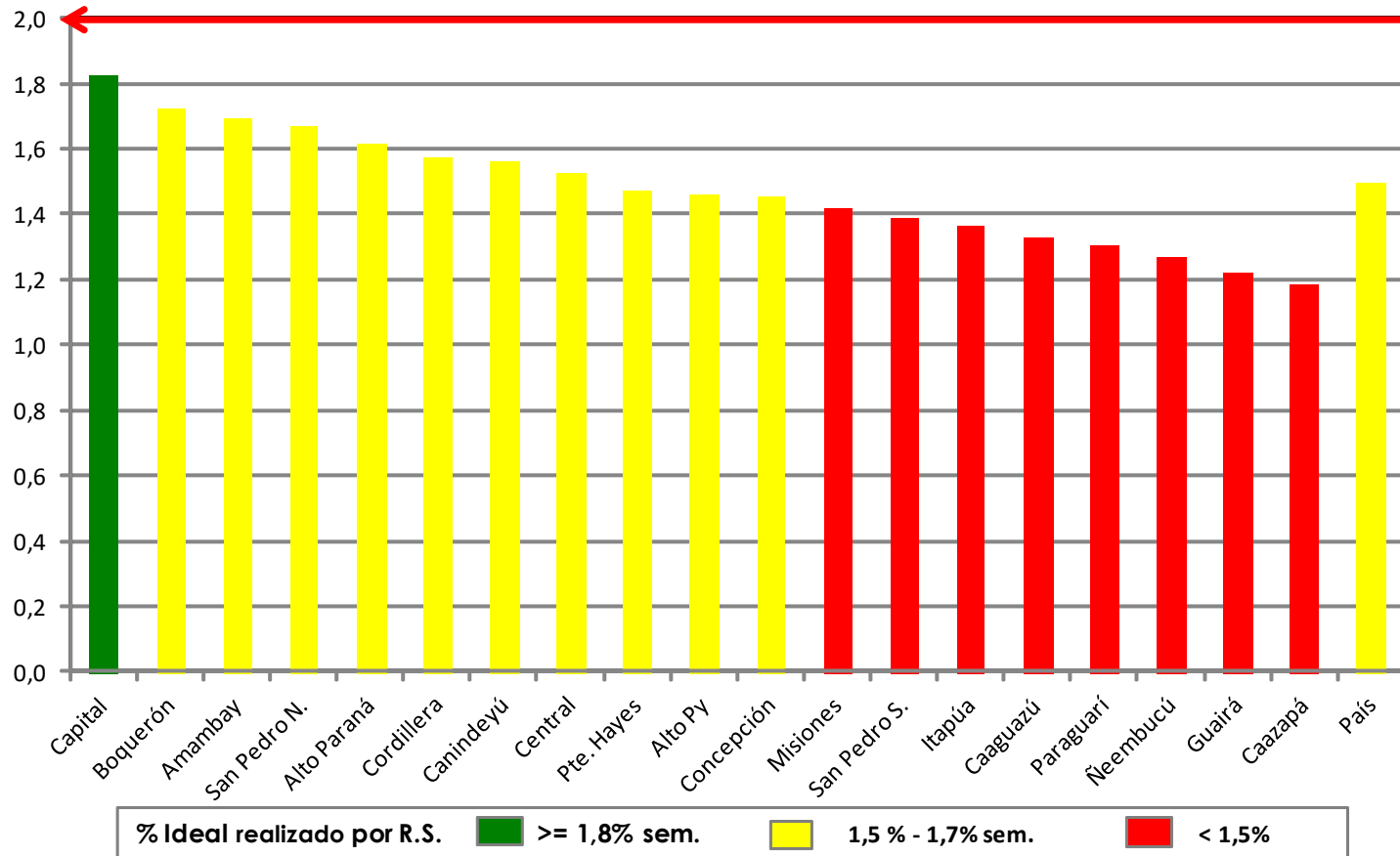
Fuente: Datos reportados al PAI-Visual - Sub-Sistema de Información de Coberturas del PAI



Gráfico 2. Monitoreo semanal de coberturas con Penta3 y SPR
Paraguay, hasta la semana 32-2016



**Gráfico 3. Ranking de coberturas con Penta3.
Paraguay, hasta la semana N° 32 - 2016**



Fuente: Datos reportados al PAI-Visual - Sub-Sistema de Información de Coberturas del PAI

