

# BOLETIN

Coberturas Programa Regular



## Cuadro 1. Coberturas de vacunación por Región Sanitaria según biológico y dosis

Paraguay, 01 de Enero 2017 - 12 de Agosto de 2017

Cobertura ideal para el periodo: 61 %

Semana N° 32

N°	Regiones Sanitarias	Menores de 1 año																										
		Pob.	1ra. Dosis								2da. Dosis								3ra. Dosis									
			Hb-Ped	%	BCG	%	IPV	%	Rota	%	Penta	%	PCV13	%	PCV10	%	Rota	%	Penta	%	PCV13	%	PCV10	%	b-OPV	%	Penta	%
1	Concepción	5.894	1.354	23	3.186	54	2.971	50	2.959	50	2.971	50	0	0	2.969	50	2.721	46	2.718	46	0	0	2.733	46	2.460	42	2.463	42
2.1	San Pedro N.	4.501	981	22	2.647	59	2.659	59	2.656	59	2.659	59	0	0	2.657	59	2.484	55	2.485	55	0	0	2.487	55	2.407	53	2.408	53
2.2	San Pedro S.	5.103	821	16	2.190	43	2.317	45	2.317	45	2.319	45	0	0	2.317	45	2.204	43	2.206	43	0	0	2.205	43	2.131	42	2.131	42
3	Cordillera	5.922	1.438	24	2.923	49	3.061	52	3.062	52	3.060	52	0	0	3.064	52	2.911	49	2.911	49	0	0	2.914	49	2.828	48	2.827	48
4	Guairá	4.391	820	19	1.902	43	1.783	41	1.781	41	1.781	41	0	0	1.781	41	1.683	38	1.686	38	0	0	1.678	38	1.621	37	1.617	37
5	Caaguazú	11.770	2.497	21	5.825	49	5.800	49	5.800	49	5.802	49	0	0	5.802	49	5.256	45	5.274	45	0	0	5.269	45	5.263	45	5.271	45
6	Caazapá	4.366	704	16	1.699	39	1.670	38	1.669	38	1.671	38	0	0	1.671	38	1.566	36	1.566	36	0	0	1.566	36	1.529	35	1.529	35
7	Itapúa	12.575	2.338	19	5.337	42	5.163	41	5.160	41	5.162	41	0	0	5.159	41	4.965	39	4.970	40	0	0	4.967	39	4.823	38	4.828	38
8	Misiones	2.438	608	25	1.285	53	1.187	49	1.187	49	1.187	49	0	0	1.189	49	1.092	45	1.091	45	0	0	1.094	45	1.025	42	1.023	42
9	Paraguarí	4.573	961	21	1.973	43	1.953	43	1.952	43	1.952	43	0	0	1.953	43	1.879	41	1.880	41	0	0	1.880	41	1.794	39	1.795	39
10	Alto Paraná	16.693	4.743	28	10.081	60	9.368	56	9.350	56	9.367	56	0	0	9.354	56	8.539	51	8.524	51	0	0	8.513	51	8.002	48	8.003	48
11	Central	40.914	11.467	28	24.139	59	22.035	54	22.107	54	22.046	54	0	0	22.085	54	20.479	50	20.140	49	0	0	20.252	49	18.811	46	18.862	46
12	Ñeembucú	1.459	336	23	662	45	676	46	675	46	675	46	0	0	676	46	642	44	641	44	0	0	642	44	618	42	618	42
13	Amambay	3.586	1.099	31	2.263	63	2.240	62	2.216	62	2.240	62	0	0	2.218	62	1.898	53	1.951	54	0	0	1.952	54	1.779	50	1.779	50
14	Canindeyú	5.063	864	17	2.851	56	2.773	55	2.776	55	2.778	55	0	0	2.581	51	2.630	52	2.604	51	0	0	2.410	48	2.496	49	2.498	49
15	Pte. Hayes	2.839	484	17	1.590	56	1.588	56	1.569	55	1.601	56	0	0	1.626	57	1.257	44	1.325	47	0	0	1.342	47	1.160	41	1.153	41
16	Boquerón	1.444	242	17	1.004	70	1.053	73	1.066	74	1.046	72	0	0	1.062	74	973	67	943	65	0	0	1.005	70	839	58	777	54
17	Alto Py	408	109	27	237	58	250	61	250	61	251	62	0	0	250	61	233	57	234	57	0	0	237	58	209	51	209	51
18	Capital	7.819	2.407	31	5.702	73	5.109	65	5.190	66	5.118	65	0	0	5.234	67	4.900	63	4.770	61	0	0	4.917	63	4.472	57	4.465	57
	<b>País</b>	<b>141.758</b>	<b>34.273</b>	<b>24</b>	<b>77.496</b>	<b>55</b>	<b>73.656</b>	<b>52</b>	<b>73.742</b>	<b>52</b>	<b>73.686</b>	<b>52</b>	<b>0</b>	<b>0</b>	<b>73.648</b>	<b>52</b>	<b>68.312</b>	<b>48</b>	<b>67.919</b>	<b>48</b>	<b>0</b>	<b>0</b>	<b>68.063</b>	<b>48</b>	<b>64.267</b>	<b>45</b>	<b>64.256</b>	<b>45</b>

# Cuadro 1. Coberturas de vacunación por Región Sanitaria según biológico y dosis

Paraguay, 01 de Enero 2017 - 12 de Agosto de 2017

Cobertura ideal para el periodo: 61 %

Semana N° 32

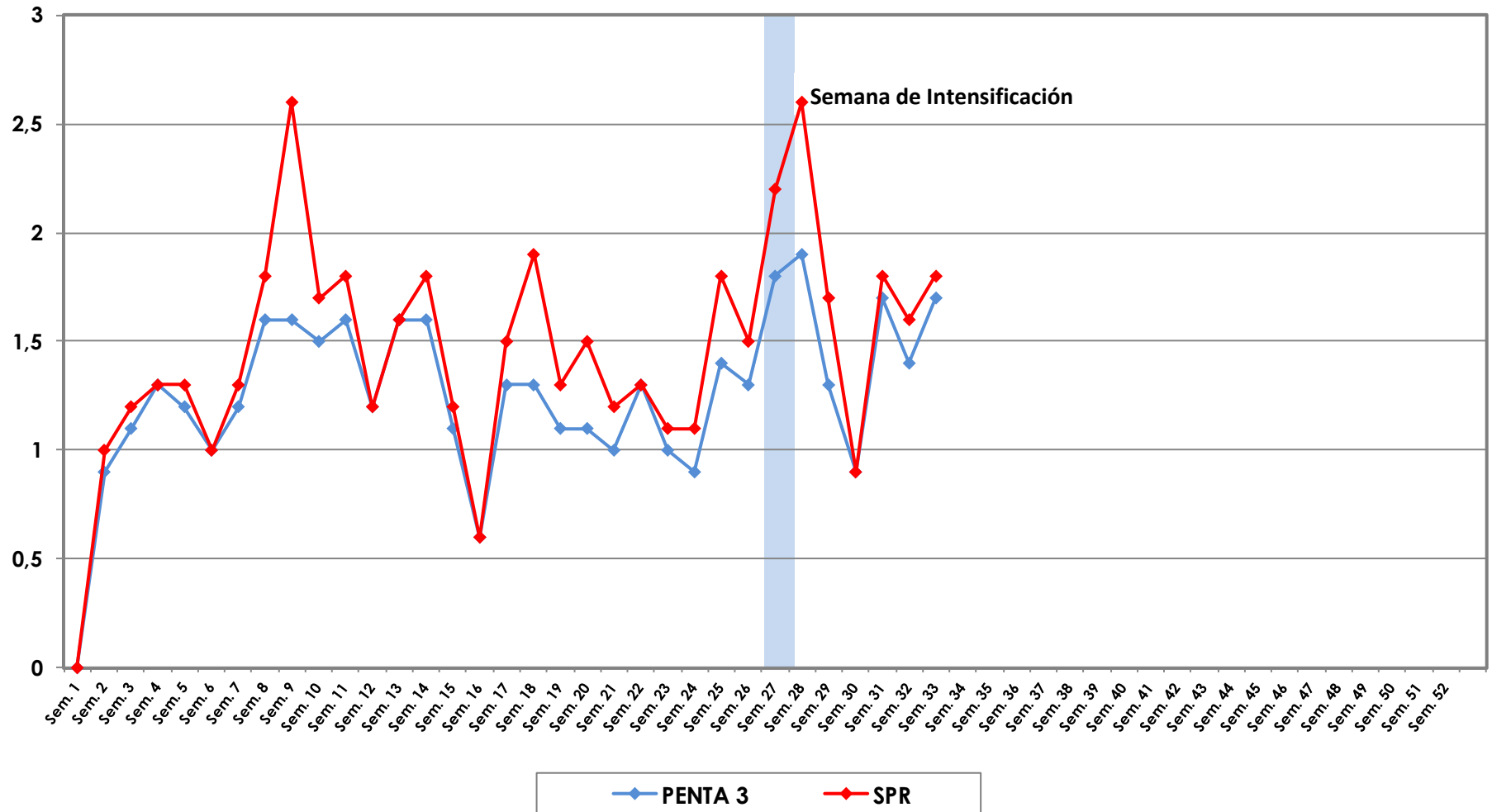
N°	Regiones Sanitarias	1 año																4 años							
		Pop.	1ra. Dosis		Dosis Única												Pop.	Refuerzo							
			SPR	%	PCV10 R	%	AA	%	PCV13 R	%	b-OPV R	%	DPT R	%	VVZ	%		VHA	%	DPT	%	b-OPV	%	SPR	%
1	Concepción	5.860	3.042	52	3.034	52	2.777	47	0	0	2.541	43	2.541	43	2.835	48	2.835	48	5.795	2.558	44	2.555	44	2.565	44
2.1	San Pedro N.	4.496	2.808	62	2.812	63	2.725	61	0	0	2.346	52	2.346	52	2.399	53	2.397	53	4.468	2.616	59	2.616	59	2.626	59
2.2	San Pedro S.	5.095	2.543	50	2.541	50	2.630	52	0	0	2.158	42	2.158	42	2.350	46	2.349	46	5.067	2.279	45	2.280	45	2.285	45
3	Cordillera	5.868	3.193	54	3.191	54	3.192	54	0	0	2.920	50	2.928	50	3.084	53	3.084	53	5.705	2.956	52	2.955	52	2.955	52
4	Guairá	4.374	1.841	42	1.850	42	1.749	40	0	0	1.759	40	1.748	40	1.790	41	1.784	41	4.344	1.912	44	1.916	44	1.917	44
5	Caaguazú	11.744	6.003	51	5.991	51	5.964	51	0	0	4.969	42	4.965	42	5.374	46	5.376	46	11.670	5.138	44	5.135	44	5.168	44
6	Caazapá	4.341	1.744	40	1.745	40	1.802	42	0	0	1.678	39	1.679	39	1.651	38	1.646	38	4.306	1.749	41	1.746	41	1.753	41
7	Itapúa	12.492	5.729	46	5.729	46	5.821	47	0	0	4.961	40	4.962	40	5.186	42	5.183	41	12.458	4.936	40	4.943	40	4.948	40
8	Misiones	2.418	1.211	50	1.212	50	1.177	49	0	0	1.136	47	1.135	47	1.083	45	1.084	45	2.369	1.180	50	1.180	50	1.181	50
9	Paraguarí	4.577	2.065	45	2.065	45	2.069	45	0	0	1.931	42	1.931	42	2.008	44	2.010	44	4.646	2.111	45	2.111	45	2.111	45
10	Alto Paraná	16.641	9.245	56	9.229	55	9.734	58	0	0	6.929	42	6.929	42	8.028	48	8.029	48	16.639	7.658	46	7.681	46	7.714	46
11	Central	40.394	21.314	53	21.333	53	20.935	52	0	0	16.149	40	16.132	40	18.859	47	18.781	46	39.218	16.673	43	16.670	43	16.908	43
12	Ñeembucú	1.462	703	48	704	48	678	46	0	0	642	44	642	44	677	46	677	46	1.481	698	47	698	47	698	47
13	Amambay	3.570	2.082	58	2.046	57	1.905	53	0	0	1.406	39	1.405	39	1.764	49	1.756	49	3.536	1.496	42	1.496	42	1.543	44
14	Canindeyú	5.026	2.990	59	2.782	55	2.859	57	0	0	2.571	51	2.572	51	2.744	55	2.743	55	4.961	2.691	54	2.668	54	2.693	54
15	Pte. Hayes	2.799	1.528	55	1.573	56	1.369	49	0	0	1.106	40	1.111	40	1.308	47	1.340	48	2.710	1.180	44	1.171	43	1.187	44
16	Boquerón	1.423	936	66	907	64	727	51	0	0	622	44	645	45	838	59	798	56	1.372	699	51	687	50	702	51
17	Alto Py	393	227	58	225	57	213	54	0	0	179	46	179	46	193	49	194	49	376	229	61	229	61	228	61
18	Capital	8.003	5.285	66	5.297	66	4.503	56	0	0	3.886	49	3.880	48	4.562	57	4.533	57	8.701	4.039	46	4.033	46	4.101	47
	País	140.976	74.489	53	74.266	53	72.829	52	0	0	59.889	42	59.888	42	66.733	47	66.599	47	139.822	62.798	45	62.770	45	63.283	45

Fecha de Emisión: 16/08/2017

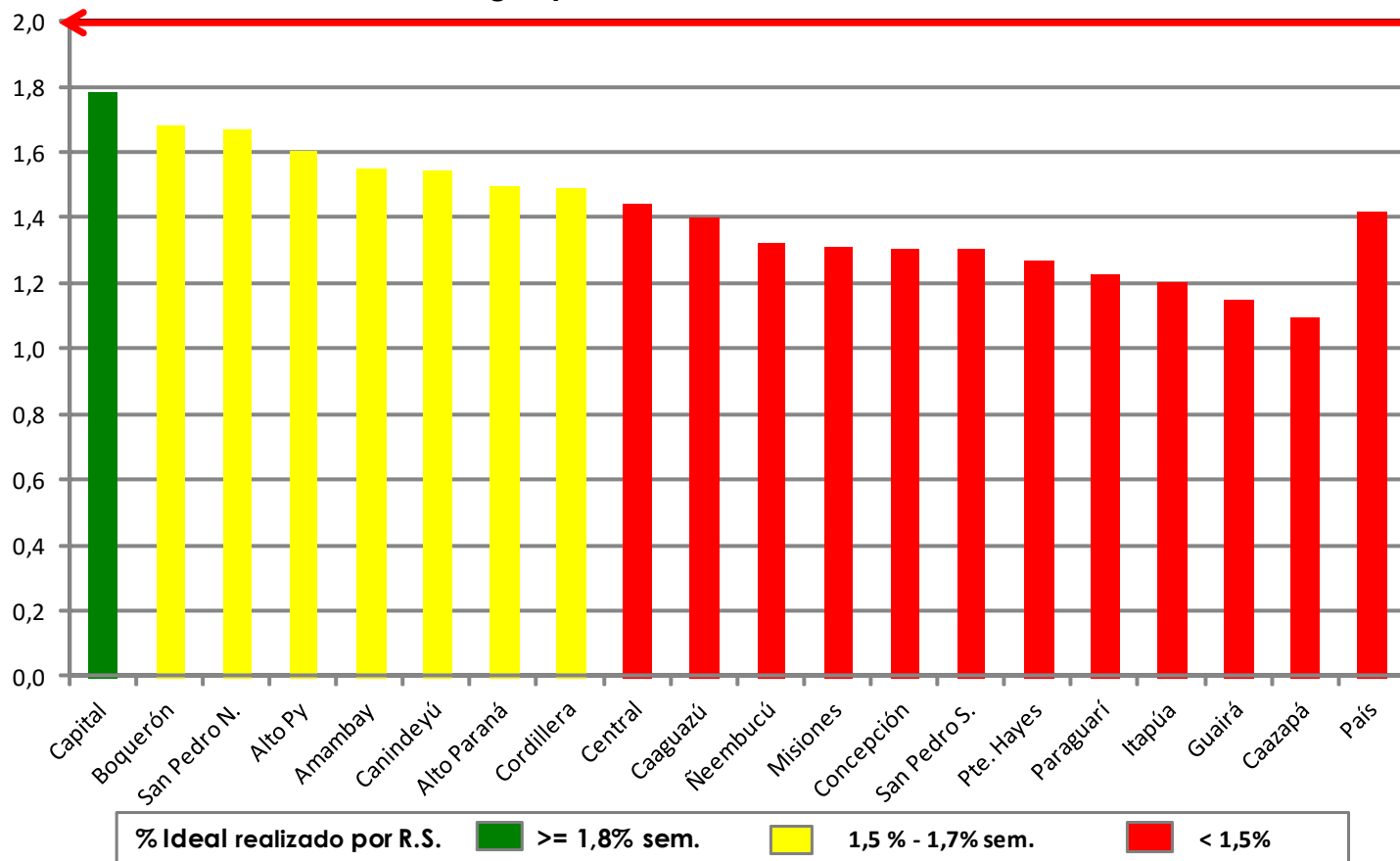
Hora: 13:50

Fuente: Datos reportados al PAI-Visual - Sub-Sistema de Información de Coberturas del PAI

**Gráfico 2. Monitoreo semanal de coberturas con Penta3 y SPR  
Paraguay, hasta la semana 32-2017**



**Gráfico 3. Ranking de coberturas con Penta3.  
Paraguay, hasta la semana N° 32 - 2017**



**Fuente:** Datos reportados al PAI-Visual - Sub-Sistema de Información de Coberturas del PAI

