



## Cuadro 1. Coberturas de vacunación por Región Sanitaria según biológico y dosis

Paraguay, 31 de Diciembre 2017 - 11 de Agosto de 2018

Cobertura ideal para el periodo: 61 %

Semana N° 32

N°	Regiones Sanitarias	Pob.	Menores de 1 año																					
			1ra. Dosis								2da. Dosis								3ra. Dosis					
			Hb-Ped	%	BCG	%	IPV	%	Rota	%	Penta	%	PCV13	%	Rota	%	Penta	%	PCV13	%	b-OPV	%	Penta	%
1	Concepción	5.893	2.809	48	2.829	48	2.855	48	2.857	48	2.865	49	2.736	46	2.699	46	2.705	46	2.767	47	2.236	38	2.534	43
2.1	San Pedro N.	4.497	2.181	48	2.416	54	2.334	52	2.325	52	2.335	52	2.358	52	2.238	50	2.256	50	2.473	55	2.154	48	2.156	48
2.2	San Pedro S.	5.091	1.724	34	1.939	38	2.063	41	2.042	40	2.064	41	2.072	41	1.945	38	1.950	38	2.085	41	1.816	36	1.820	36
3	Cordillera	5.963	2.614	44	2.656	45	2.827	47	2.501	42	2.811	47	2.785	47	2.367	40	2.727	46	3.007	50	2.710	45	2.731	46
4	Guairá	4.375	1.636	37	1.766	40	1.766	40	1.759	40	1.761	40	1.769	40	1.725	39	1.732	40	1.851	42	1.575	36	1.684	38
5	Caaguazú	11.795	4.936	42	5.386	46	5.256	45	5.230	44	5.254	45	5.344	45	5.049	43	5.058	43	5.766	49	4.472	38	4.919	42
6	Caazapá	4.360	1.461	34	1.613	37	1.597	37	1.596	37	1.597	37	1.606	37	1.545	35	1.546	35	1.762	40	1.454	33	1.556	36
7	Itapúa	12.602	4.631	37	4.861	39	4.867	39	4.811	38	4.872	39	5.272	42	4.574	36	4.610	37	4.820	38	4.486	36	4.751	38
8	Misiones	2.453	1.114	45	1.111	45	1.124	46	1.123	46	1.123	46	1.127	46	1.035	42	1.035	42	1.192	49	1.074	44	1.074	44
9	Paraguarí	4.538	1.796	40	1.876	41	1.744	38	1.743	38	1.742	38	1.758	39	1.692	37	1.688	37	1.992	44	1.713	38	1.713	38
10	Alto Paraná	16.650	9.678	58	9.730	58	9.318	56	9.270	56	9.313	56	9.318	56	8.643	52	8.568	51	9.184	55	7.172	43	7.826	47
11	Central	41.108	22.186	54	22.210	54	20.673	50	20.815	51	19.429	47	20.859	51	20.327	49	18.615	45	21.822	53	18.062	44	18.013	44
12	Ñeembucú	1.446	640	44	641	44	620	43	620	43	620	43	624	43	601	42	601	42	674	47	581	40	587	41
13	Amambay	3.597	1.974	55	2.115	59	2.081	58	2.047	57	2.086	58	1.993	55	1.882	52	1.903	53	1.984	55	1.706	47	1.773	49
14	Canindeyú	5.071	2.024	40	2.668	53	2.553	50	2.473	49	2.554	50	2.648	52	2.353	46	2.440	48	2.834	56	2.448	48	2.450	48
15	Pte. Hayes	2.862	1.154	40	1.453	51	1.512	53	1.515	53	1.523	53	1.521	53	1.434	50	1.420	50	1.500	52	1.272	44	1.318	46
16	Boquerón	1.455	868	60	996	68	891	61	827	57	871	60	933	64	727	50	763	52	827	57	695	48	733	50
17	Alto Py	412	194	47	220	53	278	67	276	67	277	67	275	67	257	62	258	63	272	66	249	60	249	60
18	Capital	7.673	5.109	67	5.222	68	4.788	62	4.932	64	4.773	62	4.898	64	4.991	65	4.731	62	5.217	68	4.439	58	4.501	59
	<b>País</b>	<b>141.841</b>	<b>68.729</b>	<b>48</b>	<b>71.708</b>	<b>51</b>	<b>69.147</b>	<b>49</b>	<b>68.762</b>	<b>48</b>	<b>67.870</b>	<b>48</b>	<b>69.896</b>	<b>49</b>	<b>66.084</b>	<b>47</b>	<b>64.606</b>	<b>46</b>	<b>72.029</b>	<b>51</b>	<b>60.314</b>	<b>43</b>	<b>62.388</b>	<b>44</b>

Obs: Las regiones de Itapúa, Canindeyú y Boquerón no reportaron datos en esta semana.

Fuente: Datos reportados al PAI-Visual - Sub-Sistema de Información de Coberturas del PAI

Fecha de Emisión: 14/08/2018

Hora: 14:50

# Cuadro 1. Coberturas de vacunación por Región Sanitaria según biológico y dosis

Paraguay, 31 de Diciembre 2017 - 11 de Agosto de 2018

Cobertura ideal para el periodo: 61 %

Semana N° 32

N°	Regiones Sanitarias	1 año														4 años							
		Pob.	1ra. Dosis		AA		PCV13 R		b-OPV R		DPT R		VVZ		VHA		Pob.	Refuerzo					
			SPR	%	%	%	%	%	%	%	%	%	%	%	DPT	%		b-OPV	%	SPR	%		
1	Concepción	5.869	2.696	46	2.581	44	2.441	42	1.927	33	2.171	37	2.374	40	2.375	40	5.807	2.432	42	2.138	37	2.437	42
2.1	San Pedro N.	4.486	2.554	57	2.292	51	2.552	57	1.939	43	1.940	43	2.055	46	2.055	46	4.488	2.181	49	2.181	49	2.182	49
2.2	San Pedro S.	5.078	2.143	42	1.993	39	2.150	42	1.765	35	1.765	35	1.893	37	1.883	37	5.080	1.966	39	1.966	39	1.965	39
3	Cordillera	5.902	3.046	52	3.022	51	3.005	51	2.654	45	2.667	45	2.814	48	2.815	48	5.751	2.937	51	2.917	51	2.931	51
4	Guairá	4.371	1.912	44	1.935	44	1.895	43	1.459	33	1.525	35	1.594	36	1.574	36	4.350	1.870	43	1.775	41	1.874	43
5	Caaguazú	11.716	5.311	45	5.227	45	5.283	45	3.812	33	4.097	35	4.541	39	4.538	39	11.669	4.630	40	4.268	37	4.635	40
6	Caazapá	4.348	1.764	41	1.820	42	1.775	41	1.361	31	1.466	34	1.583	36	1.572	36	4.322	1.702	39	1.559	36	1.702	39
7	Itapúa	12.530	5.180	41	4.993	40	5.166	41	3.970	32	4.160	33	4.516	36	4.514	36	12.443	5.063	41	4.816	39	5.077	41
8	Misiones	2.428	1.225	50	1.233	51	1.226	50	1.055	43	1.055	43	1.064	44	1.062	44	2.380	1.153	48	1.153	48	1.154	48
9	Paraguarí	4.553	2.049	45	2.040	45	2.048	45	1.773	39	1.773	39	1.857	41	1.857	41	4.628	2.140	46	2.140	46	2.140	46
10	Alto Paraná	16.617	8.942	54	8.958	54	8.628	52	5.517	33	6.025	36	7.034	42	7.035	42	16.597	7.369	44	6.655	40	7.456	45
11	Central	40.814	21.240	52	20.965	51	21.370	52	15.134	37	15.191	37	17.615	43	17.653	43	39.629	16.229	41	16.147	41	16.471	42
12	Ñeembucú	1.453	660	45	638	44	660	45	551	38	559	38	580	40	580	40	1.473	695	47	688	47	695	47
13	Amambay	3.571	2.035	57	2.009	56	1.872	52	1.336	37	1.382	39	1.660	46	1.654	46	3.540	1.437	41	1.398	39	1.470	42
14	Canindeyú	5.042	2.638	52	2.477	49	2.613	52	2.015	40	2.014	40	2.218	44	2.221	44	4.980	2.092	42	2.093	42	2.097	42
15	Pte. Hayes	2.816	1.611	57	1.565	56	1.557	55	941	33	984	35	1.285	46	1.267	45	2.738	1.233	45	1.197	44	1.231	45
16	Boquerón	1.432	838	59	801	56	775	54	590	41	620	43	714	50	699	49	1.386	681	49	682	49	694	50
17	Alto Py	398	303	76	293	74	335	84	234	59	235	59	261	66	260	65	380	263	69	264	69	252	66
18	Capital	7.797	5.242	67	5.074	65	5.116	66	3.635	47	3.664	47	4.305	55	4.341	56	8.430	4.121	49	4.082	48	4.218	50
País		141.221	71.389	51	69.916	50	70.467	50	51.668	37	53.293	38	59.963	42	59.955	42	140.071	60.194	43	58.119	41	60.681	43

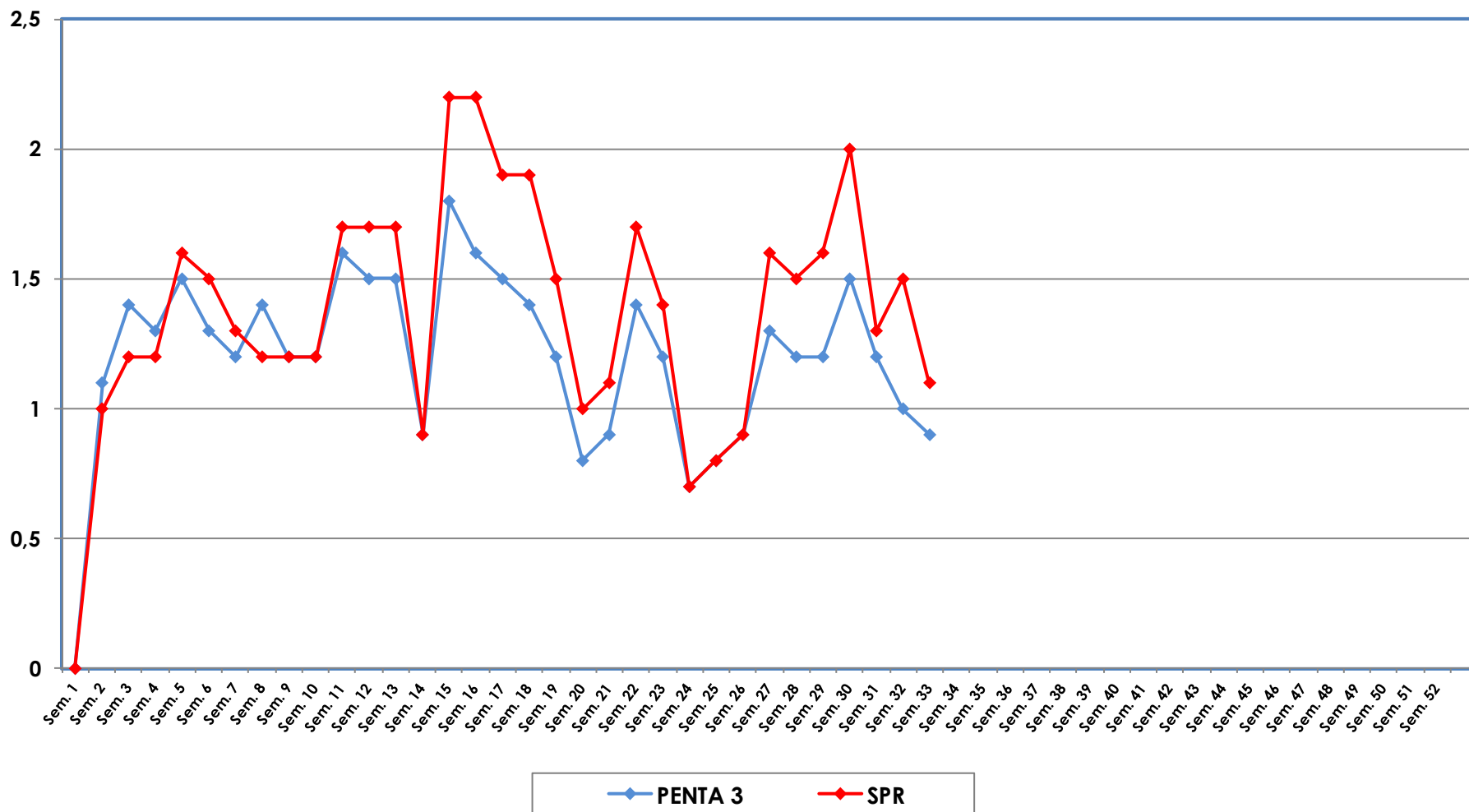
Obs: Las regiones de Itapúa, Canindeyú y Boquerón no reportaron datos en esta semana.

Fecha de Emisión: 14/08/2018

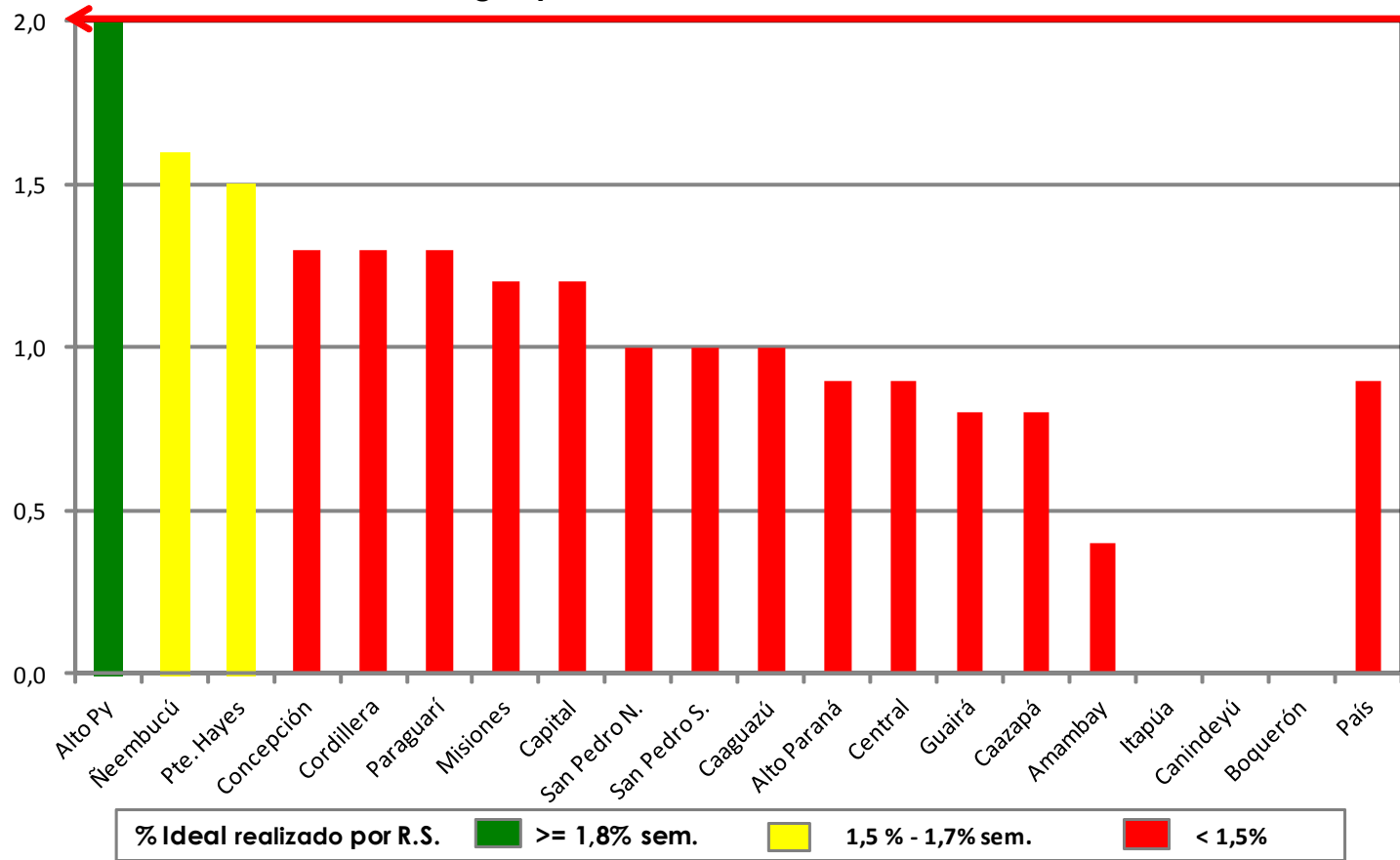
Fuente: Datos reportados al PAI-Visual - Sub-Sistema de Información de Coberturas del PAI

Hora: 14:50

**Gráfico 2. Monitoreo semanal de coberturas con Penta3 y SPR  
Paraguay, hasta la semana 32-2018**



**Gráfico 3. Ranking de coberturas con Penta3.**  
Paraguay, solo de la semana N° 32 - 2018



**Fuente:** Datos reportados al PAI-Visual - Sub-Sistema de Información de Coberturas del PAI

