

BOLETIN

Coberturas Programa Regular



TESÁI HA TEKO PORAVE
MINISTERIO DE SALUD PÚBLICA
Y BIENESTAR SOCIAL



TETÁ REKUÁI
GOBIERNO NACIONAL
Tajepa randa repera ko age guive
Construyendo el futuro hoy

Cuadro 1. Coberturas de vacunación por Región Sanitaria según biológico y dosis

Paraguay, 03 de Enero 2016 - 06 de Agosto de 2016

Cobertura ideal para el periodo: 60%

Semana N° 31

N°	Regiones Sanitarias	Menores de 1 año																				1 año										4 años										
		Pob.	1ra. Dosis								2da. Dosis				3ra. Dosis				Pob.	1ra. Dosis		Dosis Única						Pob.	Refuerzo													
			BCG	%	IPV	%	Rota	%	Penta	%	PCV10	%	Rota	%	Penta	%	PCV10	%		OPV	%	b-OPV	%	Penta	%	SPR	%		PCV10	%	AA	%	DPT R	%	VVZ	%	VHA	%	DPT	%	SPR	%
1	Concepción	5.885	2.997	50,9	2.923	49,7	2.850	48,4	2.925	49,7	2.925	49,7	2.675	45,5	2.759	46,9	2.805	47,7	1.347	22,9	1.300	45,0	2.645	44,9	5.856	3.613	61,7	3.227	55,1	2.899	49,5	2.550	43,5	2.688	45,9	2.691	46,0	5.754	2.907	50,5	2.967	51,6
2.1	San Pedro N.	4.511	2.527	56,0	2.560	56,8	2.553	56,6	2.560	56,8	2.558	56,7	2.292	50,8	2.305	51,1	2.303	51,1	1.192	26,4	1.133	51,5	2.324	51,5	4.484	2.865	63,9	2.576	57,4	2.225	49,6	2.061	46,0	2.056	45,9	2.059	45,9	4.454	2.256	50,7	2.233	50,1
2.2	San Pedro S.	5.122	2.074	40,5	2.258	44,1	2.229	43,5	2.258	44,1	2.239	43,7	2.206	43,1	2.238	43,7	2.233	43,6	1.132	22,1	1.082	43,2	2.215	43,2	5.091	2.539	49,9	2.369	46,5	1.923	37,8	2.044	40,1	2.147	42,2	2.146	42,2	5.056	2.670	52,8	2.729	54,0
3	Cordillera	5.890	2.926	49,7	3.044	51,7	3.030	51,4	3.029	51,4	3.039	51,6	2.882	48,9	2.892	49,1	2.903	49,3	1.430	24,3	1.436	48,7	2.865	48,6	5.823	3.291	56,5	3.120	53,6	3.130	53,8	2.763	47,4	2.842	48,8	2.838	48,7	5.666	3.061	54,0	3.180	56,1
4	Guairá	4.395	1.769	40,3	1.735	39,5	1.736	39,5	1.739	39,6	1.741	39,6	1.673	38,1	1.688	38,4	1.695	38,6	856	19,5	784	37,3	1.642	37,4	4.375	2.118	48,4	1.905	43,5	1.794	41,0	1.392	31,8	1.702	38,9	1.695	38,7	4.330	1.549	35,8	1.840	42,5
5	Caaguazú	11.798	5.624	47,7	5.536	46,9	5.516	46,8	5.528	46,9	5.532	46,9	5.208	44,1	5.239	44,4	5.236	44,4	2.503	21,2	2.425	41,8	4.927	41,8	11.718	6.318	53,9	5.764	49,2	5.586	47,7	4.606	39,3	5.194	44,3	5.189	44,3	11.656	5.100	43,8	5.061	43,4
6	Caazapá	4.359	1.572	36,1	1.582	36,3	1.580	36,2	1.582	36,3	1.585	36,4	1.591	36,5	1.596	36,6	1.594	36,6	858	19,7	755	37,0	1.614	37,0	4.337	2.724	62,8	1.968	45,4	1.700	39,2	1.593	36,7	1.771	40,8	1.788	41,2	4.281	1.818	42,5	2.643	61,7
7	Itapúa	12.543	5.472	43,6	5.524	44,0	5.518	44,0	5.521	44,0	5.522	44,0	5.293	42,2	5.293	42,2	5.289	42,2	2.692	21,5	2.564	41,9	5.263	42,0	12.492	5.626	45,0	5.668	45,4	5.188	41,5	4.894	39,2	5.098	40,8	5.101	40,8	12.462	5.281	42,4	5.172	41,5
8	Misiones	2.429	1.131	46,6	1.107	45,6	1.104	45,5	1.107	45,6	1.113	45,8	1.063	43,8	1.061	43,7	1.069	44,0	587	24,2	473	43,6	1.060	43,6	2.405	1.246	51,8	1.242	51,6	1.181	49,1	1.066	44,3	1.111	46,2	1.109	46,1	2.356	1.175	49,9	1.165	49,4
9	Paraguarí	4.598	1.969	42,8	1.965	42,7	1.967	42,8	1.966	42,8	1.968	42,8	1.902	41,4	1.908	41,5	1.907	41,5	941	20,5	896	40,0	1.839	40,0	4.615	2.058	44,6	2.133	46,2	2.104	45,6	1.916	41,5	2.003	43,4	2.003	43,4	4.670	2.248	48,1	2.453	52,5
10	Alto Paraná	16.722	10.094	60,4	9.640	57,6	9.529	57,0	9.589	57,3	9.675	57,9	8.866	53,0	9.065	54,2	9.272	55,4	4.359	26,1	4.195	51,2	8.545	51,1	16.654	10.191	61,2	9.966	59,8	8.988	54,0	6.516	39,1	7.908	47,5	7.913	47,5	16.667	7.639	45,8	7.682	46,1
11	Central	40.496	21.664	53,5	21.073	52,0	19.565	48,3	21.082	52,1	21.250	52,5	18.572	45,9	20.245	50,0	21.097	52,1	9.863	24,4	9.113	46,9	19.046	47,0	40.084	24.186	60,3	21.675	54,1	21.447	53,5	15.263	38,1	18.204	45,4	18.170	45,3	38.916	17.889	46,0	18.190	46,7
12	Ñeembucú	1.468	620	42,2	616	42,0	626	42,6	629	42,8	631	43,0	618	42,1	629	42,8	626	42,6	298	20,3	298	40,6	596	40,6	1.471	659	44,8	658	44,7	600	40,8	683	46,4	647	44,0	655	44,5	1.489	692	46,5	640	43,0
13	Amambay	3.585	2.235	62,3	2.183	60,9	2.079	58,0	2.184	60,9	2.157	60,2	1.881	52,5	2.037	56,8	2.010	56,1	934	26,1	947	52,5	1.883	52,5	3.564	2.587	72,6	2.219	62,3	2.014	56,5	1.368	38,4	1.828	51,3	1.822	51,1	3.517	1.815	51,6	1.990	56,6
14	Canindeyú	5.048	2.607	51,6	2.670	52,9	2.640	52,3	2.665	52,8	2.641	52,3	2.465	48,8	2.521	49,9	2.496	49,4	1.273	25,2	1.123	47,5	2.402	47,6	5.017	2.899	57,8	2.637	52,6	2.328	46,4	2.070	41,3	2.271	45,3	2.262	45,1	4.934	2.191	44,4	2.200	44,6
15	Pte. Hayes	2.823	1.440	51,0	1.395	49,4	1.376	48,7	1.480	52,4	1.415	50,1	1.270	45,0	1.417	50,2	1.347	47,7	648	23,0	614	44,7	1.257	44,5	2.778	1.558	56,1	1.544	55,6	1.283	46,2	1.171	42,2	1.308	47,1	1.344	48,4	2.685	1.442	53,7	1.186	44,2
16	Boquerón	1.436	906	63,1	929	64,7	912	63,5	943	65,7	939	65,4	812	56,5	861	60,0	905	63,0	355	24,7	356	49,5	723	50,3	1.410	1.084	76,9	950	67,4	654	46,4	751	53,3	814	57,7	777	55,1	1.353	793	58,6	812	60,0
17	Alto Py	403	185	45,9	192	47,6	191	47,4	195	48,4	194	48,1	180	44,7	183	45,4	183	45,4	105	26,1	77	45,2	182	45,2	390	298	76,4	268	68,7	250	64,1	176	45,1	230	59,0	228	58,5	374	231	61,8	255	68,2
18	Capital	8.027	5.395	67,2	5.145	64,1	5.191	64,7	5.171	64,4	5.113	63,7	4.791	59,7	4.884	60,8	4.923	61,3	2.394	29,8	1.977	54,5	4.502	56,1	8.223	6.078	73,9	5.150	62,6	4.678	56,9	3.799	46,2	4.447	54,1	4.492	54,6	8.930	4.401	49,3	4.473	50,1
País		141.538	73.207	51,7	72.077	50,9	70.192	49,6	72.153	51,0	72.237	51,0	66.240	46,8	68.821	48,6	69.893	49,4	33.767	23,9	31.548	46,1	65.530	46,3	140.787	81.938	58,2	75.039	53,3	69.972	49,7	56.682	40,3	64.269	45,6	64.282	45,7	139.550	65.158	46,7	66.871	47,9

Obs: Las regiones de Canindeyú y Boquerón no reportaron datos en esta semana.

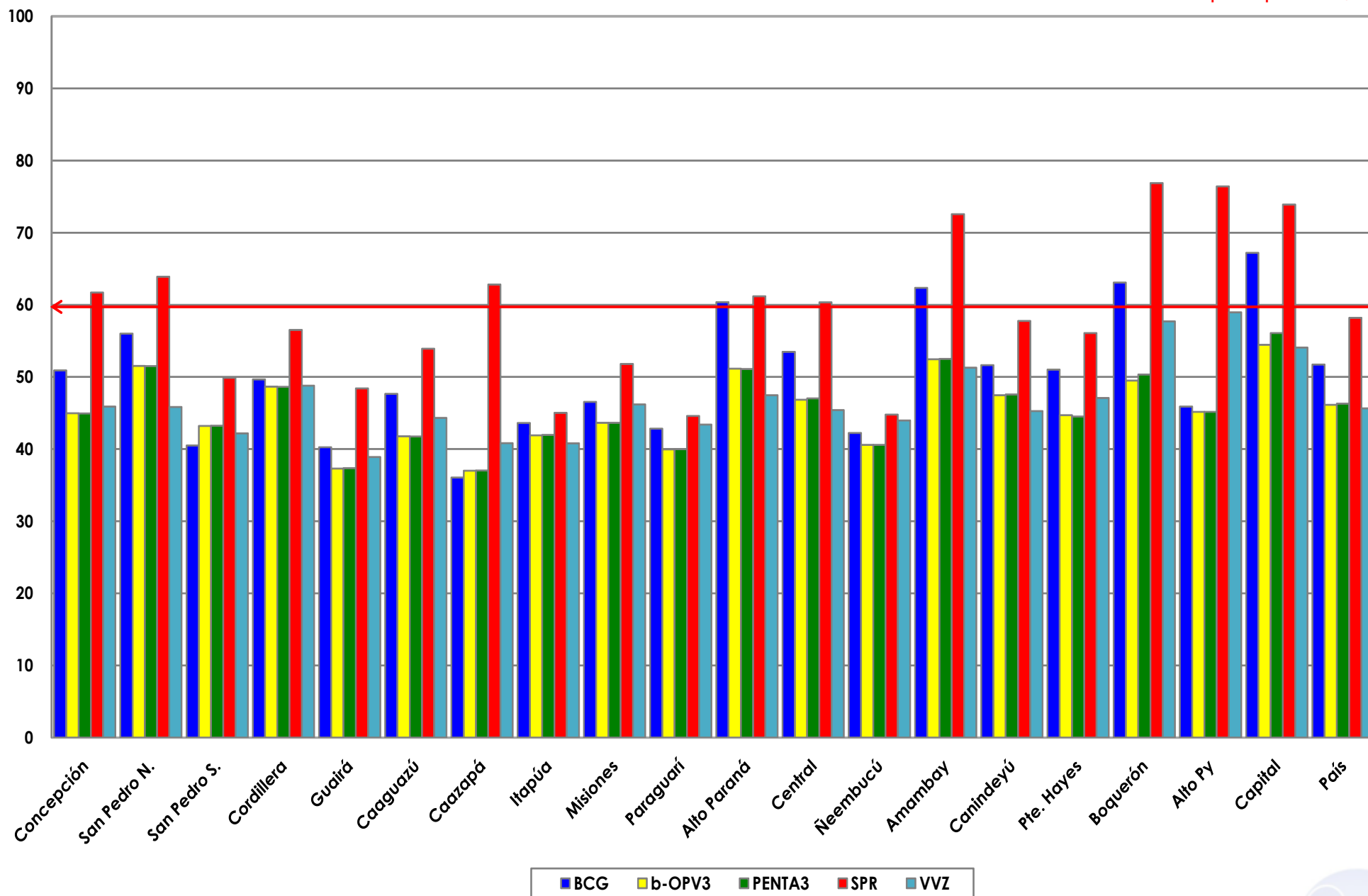
Fuente: Datos reportados al PAI-Visual - Sub-Sistema de Información de Coberturas del PAI

Fecha de Emisión: 10/08/2016

Hora: 13:35

Gráfico 1. Coberturas del programa regular por Región Sanitaria según biológico
Paraguay, 03 enero 2016 - 06 de agosto de 2016

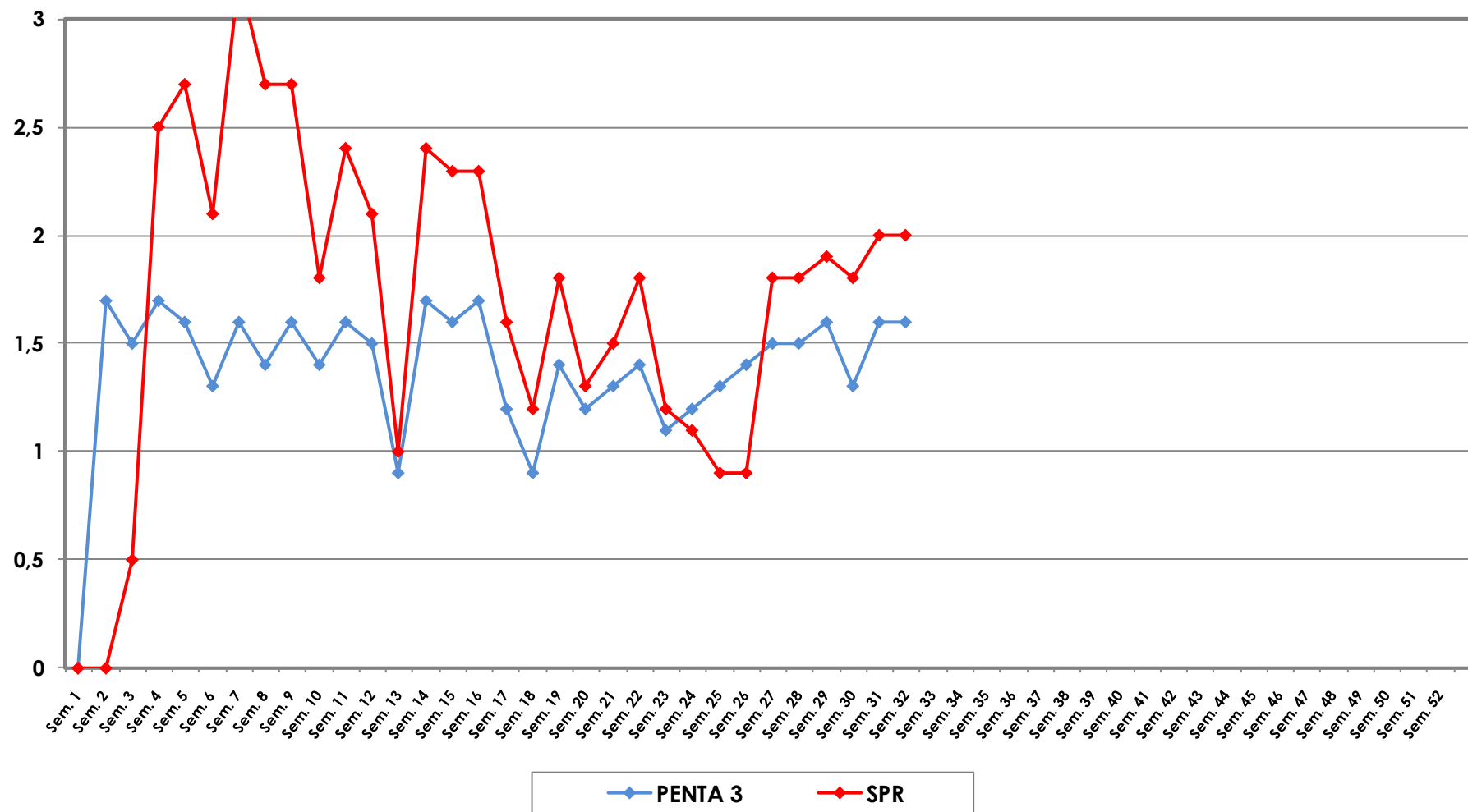
Cobertura ideal para el periodo 60 %



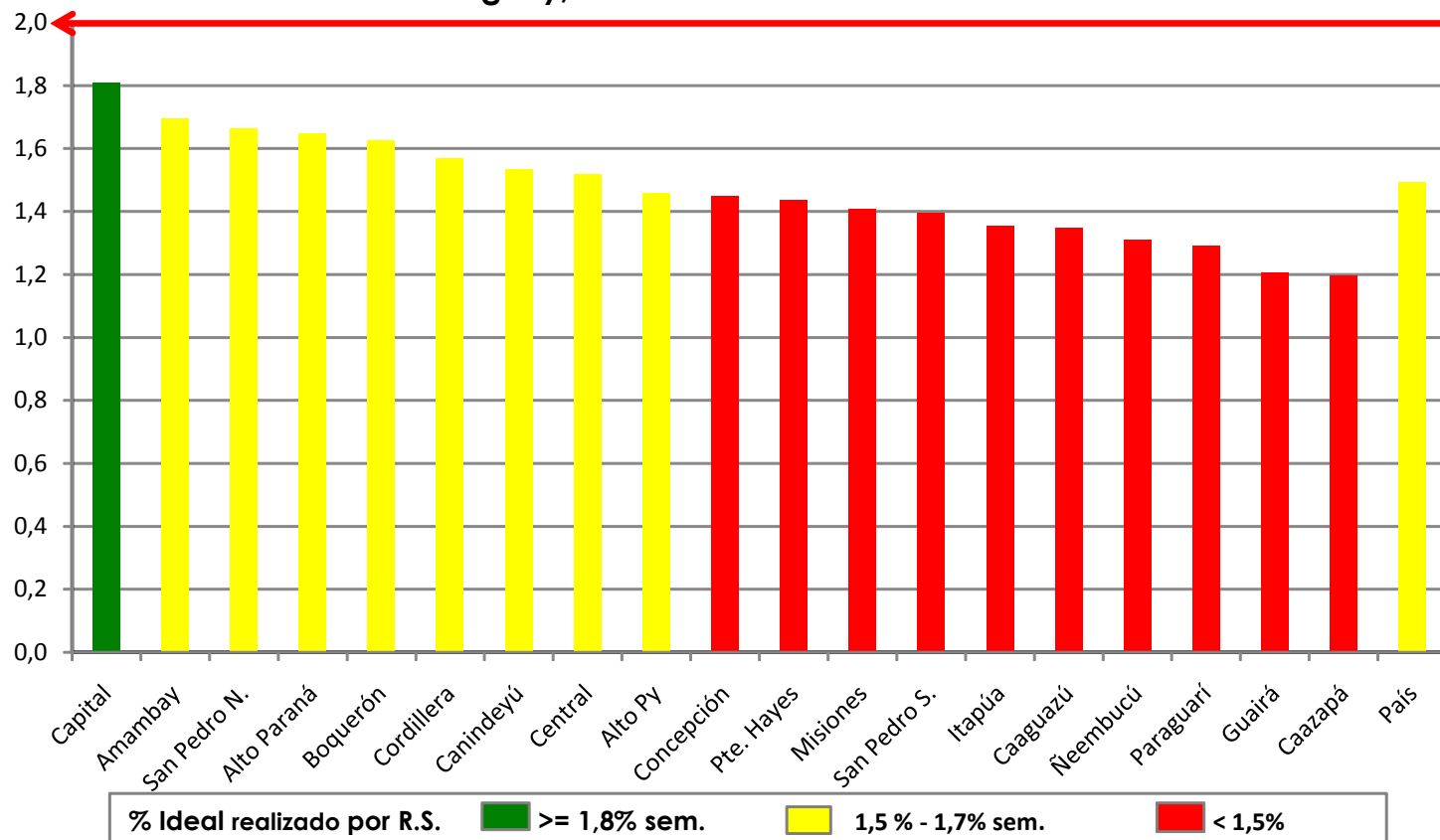
Fuente: Datos reportados al PAI-Visual - Sub-Sistema de Información de Coberturas del PAI



Gráfico 2. Monitoreo semanal de coberturas con Penta3 y SPR Paraguay, hasta la semana 31-2016



**Gráfico 3. Ranking de coberturas con Penta3.
Paraguay, hasta la semana N° 31 - 2016**



Fuente: Datos reportados al PAI-Visual - Sub-Sistema de Información de Coberturas del PAI

