



Cuadro 1. Coberturas de vacunación por Región Sanitaria según biológico y dosis

Paraguay, 31 de Diciembre 2017 - 04 de Agosto de 2018

Cobertura ideal para el periodo: 60 %

Semana N° 31

N°	Regiones Sanitarias	Pop.	Menores de 1 año																					
			1ra. Dosis										2da. Dosis					3ra. Dosis						
			Hb-Ped	%	BCG	%	IPV	%	Rota	%	Penta	%	PCV13	%	Rota	%	Penta	%	PCV13	%	b-OPV	%	Penta	%
1	Concepción	5.893	2.743	47	2.744	47	2.775	47	2.767	47	2.776	47	2.627	45	2.614	44	2.618	44	2.701	46	2.231	38	2.459	42
2.1	San Pedro N.	4.497	2.128	47	2.338	52	2.264	50	2.255	50	2.265	50	2.288	51	2.184	49	2.203	49	2.420	54	2.109	47	2.111	47
2.2	San Pedro S.	5.091	1.681	33	1.888	37	1.995	39	1.974	39	1.996	39	2.004	39	1.881	37	1.886	37	2.021	40	1.765	35	1.767	35
3	Cordillera	5.963	2.548	43	2.590	43	2.752	46	2.485	42	2.737	46	2.730	46	2.353	39	2.661	45	2.960	50	2.646	44	2.652	44
4	Guairá	4.375	1.623	37	1.751	40	1.728	39	1.720	39	1.722	39	1.730	40	1.688	39	1.695	39	1.815	41	1.565	36	1.651	38
5	Caaguazú	11.795	4.839	41	5.247	44	5.113	43	5.087	43	5.113	43	5.201	44	4.919	42	4.928	42	5.638	48	4.449	38	4.806	41
6	Caazapá	4.360	1.416	32	1.555	36	1.530	35	1.529	35	1.530	35	1.540	35	1.492	34	1.491	34	1.709	39	1.438	33	1.506	35
7	Itapúa	12.602	4.631	37	4.861	39	4.866	39	4.810	38	4.871	39	5.271	42	4.572	36	4.608	37	4.818	38	4.486	36	4.751	38
8	Misiones	2.453	1.076	44	1.073	44	1.094	45	1.093	45	1.093	45	1.097	45	1.000	41	1.000	41	1.157	47	1.044	43	1.044	43
9	Paraguarí	4.538	1.754	39	1.833	40	1.727	38	1.726	38	1.725	38	1.741	38	1.679	37	1.675	37	1.979	44	1.652	36	1.652	36
10	Alto Paraná	16.650	9.451	57	9.458	57	9.090	55	9.043	54	9.088	55	9.089	55	8.460	51	8.387	50	8.999	54	7.139	43	7.670	46
11	Central	41.108	21.561	52	21.618	53	20.120	49	20.247	49	19.082	46	20.273	49	19.765	48	18.309	45	21.258	52	17.716	43	17.655	43
12	Ñeembucú	1.446	618	43	621	43	607	42	607	42	607	42	611	42	580	40	580	40	653	45	561	39	564	39
13	Amambay	3.597	1.964	55	2.106	59	2.068	57	2.029	56	2.068	57	1.974	55	1.865	52	1.888	52	1.968	55	1.698	47	1.758	49
14	Canindeyú	5.071	2.015	40	2.664	53	2.552	50	2.472	49	2.553	50	2.647	52	2.353	46	2.440	48	2.834	56	2.448	48	2.450	48
15	Pte. Hayes	2.862	1.131	40	1.388	48	1.459	51	1.456	51	1.467	51	1.466	51	1.396	49	1.377	48	1.458	51	1.228	43	1.273	44
16	Boquerón	1.455	867	60	995	68	891	61	827	57	871	60	933	64	727	50	763	52	827	57	695	48	733	50
17	Alto Py	412	190	46	216	52	270	66	267	65	269	65	267	65	244	59	245	59	258	63	240	58	240	58
18	Capital	7.673	4.986	65	5.113	67	4.702	61	4.853	63	4.682	61	4.799	63	4.926	64	4.667	61	5.138	67	4.353	57	4.408	57
	País	141.841	67.222	47	70.059	49	67.603	48	67.247	47	66.515	47	68.288	48	64.698	46	63.421	45	70.611	50	59.463	42	61.150	43

Fecha de Emisión: 08/08/2018

Hora: 13:30

Cuadro 1. Coberturas de vacunación por Región Sanitaria según biológico y dosis

Paraguay, 31 de Diciembre 2017 - 04 de Agosto de 2018

Cobertura ideal para el periodo: 60 %

Semana N° 31

N°	Regiones Sanitarias	1 año															4 años						
		Pob.	1ra. Dosis												Pob.	Refuerzo							
			SPR	%	AA	%	PCV13 R	%	b-OPV R	%	DPT R	%	VVZ	%		VHA	%	DPT	%	b-OPV	%	SPR	%
1	Concepción	5.869	2.610	44	2.487	42	2.338	40	1.920	33	2.118	36	2.281	39	2.282	39	5.807	2.384	41	2.133	37	2.389	41
2.1	San Pedro N.	4.486	2.480	55	2.196	49	2.476	55	1.889	42	1.890	42	1.990	44	1.990	44	4.488	2.126	47	2.126	47	2.127	47
2.2	San Pedro S.	5.078	2.081	41	1.940	38	2.088	41	1.713	34	1.713	34	1.831	36	1.821	36	5.080	1.917	38	1.917	38	1.916	38
3	Cordillera	5.902	2.965	50	2.937	50	2.954	50	2.583	44	2.593	44	2.731	46	2.732	46	5.751	2.871	50	2.859	50	2.865	50
4	Guairá	4.371	1.879	43	1.903	44	1.863	43	1.454	33	1.508	35	1.563	36	1.544	35	4.350	1.852	43	1.772	41	1.855	43
5	Caaguazú	11.716	5.181	44	5.090	43	5.153	44	3.788	32	4.009	34	4.424	38	4.421	38	11.669	4.539	39	4.250	36	4.543	39
6	Caazapá	4.348	1.693	39	1.751	40	1.705	39	1.344	31	1.406	32	1.526	35	1.515	35	4.322	1.636	38	1.542	36	1.636	38
7	Itapúa	12.530	5.180	41	4.993	40	5.166	41	3.970	32	4.160	33	4.515	36	4.513	36	12.443	5.063	41	4.816	39	5.077	41
8	Misiones	2.428	1.180	49	1.183	49	1.181	49	1.017	42	1.017	42	1.031	42	1.029	42	2.380	1.127	47	1.127	47	1.128	47
9	Paraguarí	4.553	1.995	44	1.993	44	1.995	44	1.727	38	1.727	38	1.806	40	1.806	40	4.628	2.090	45	2.090	45	2.090	45
10	Alto Paraná	16.617	8.717	52	8.732	53	8.405	51	5.487	33	5.890	35	6.870	41	6.871	41	16.597	7.215	43	6.628	40	7.297	44
11	Central	40.814	20.660	51	20.404	50	20.794	51	14.748	36	14.786	36	17.052	42	17.087	42	39.629	15.847	40	15.799	40	16.079	41
12	Ñeembucú	1.453	640	44	615	42	640	44	539	37	544	37	560	39	560	39	1.473	678	46	672	46	678	46
13	Amambay	3.571	2.021	57	2.009	56	1.857	52	1.329	37	1.371	38	1.650	46	1.644	46	3.540	1.423	40	1.386	39	1.456	41
14	Canindeyú	5.042	2.638	52	2.477	49	2.613	52	2.015	40	2.014	40	2.218	44	2.221	44	4.980	2.092	42	2.093	42	2.097	42
15	Pte. Hayes	2.816	1.547	55	1.502	53	1.511	54	905	32	948	34	1.238	44	1.222	43	2.738	1.157	42	1.120	41	1.155	42
16	Boquerón	1.432	838	59	801	56	775	54	590	41	620	43	714	50	699	49	1.386	681	49	682	49	694	50
17	Alto Py	398	299	75	290	73	331	83	221	56	222	56	255	64	254	64	380	257	68	258	68	246	65
18	Capital	7.797	5.133	66	4.969	64	5.020	64	3.580	46	3.604	46	4.203	54	4.241	54	8.430	4.057	48	4.025	48	4.152	49
País		141.221	69.737	49	68.272	48	68.865	49	50.819	36	52.140	37	58.458	41	58.452	41	140.071	59.012	42	57.295	41	59.480	42

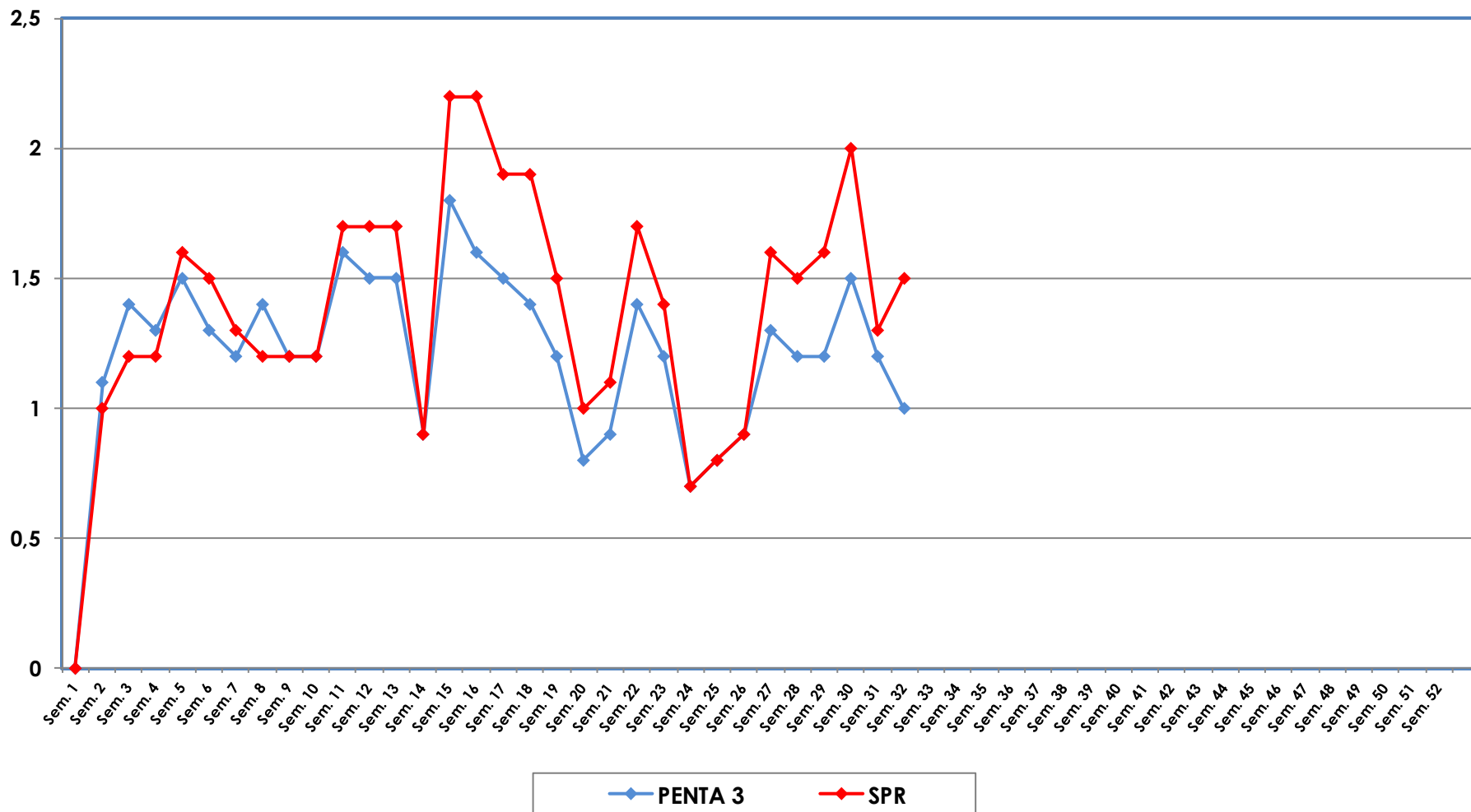
Fecha de Emisión: 08/08/2018

Hora: 13:30

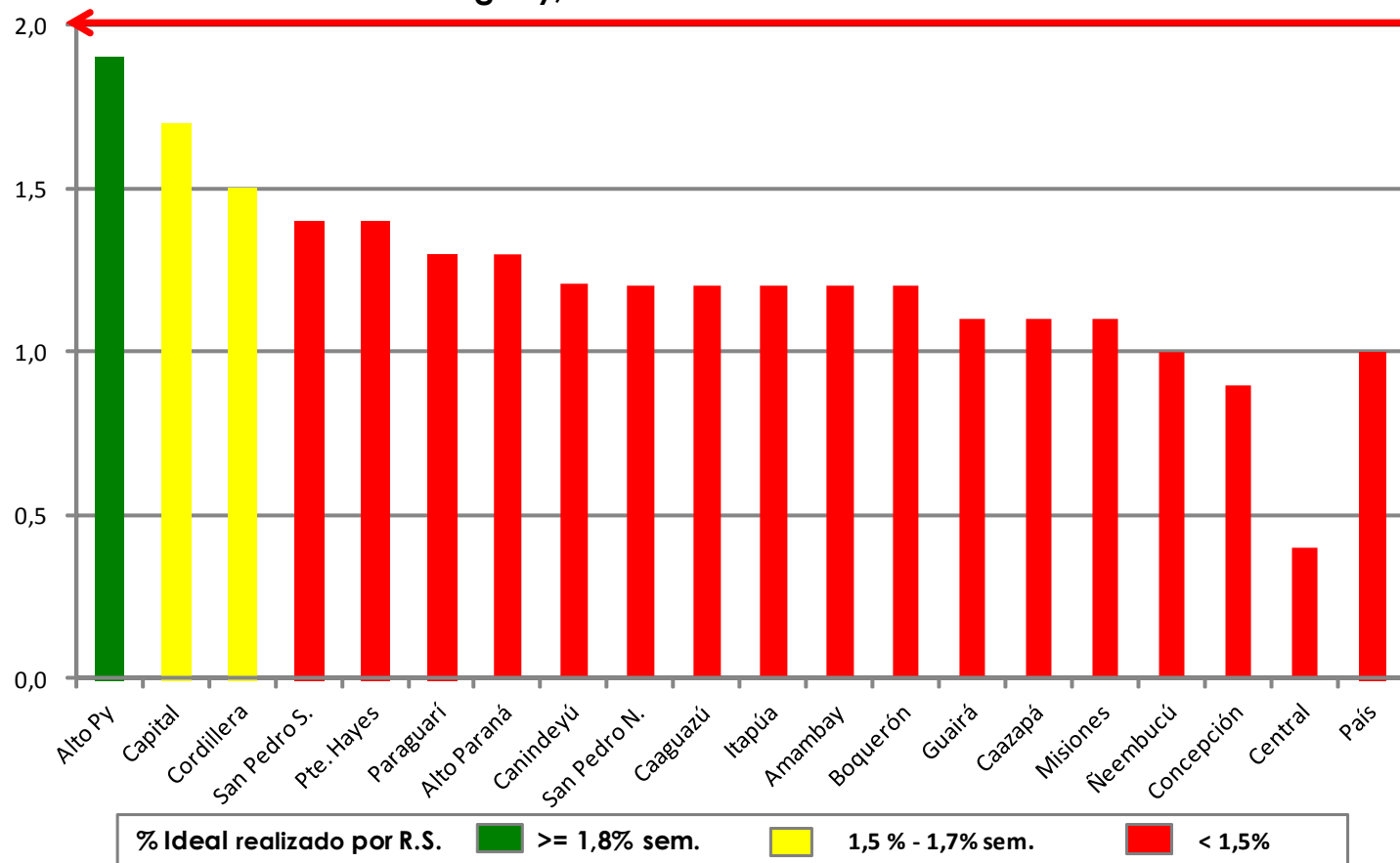
Fuente: Datos reportados al PAI-Visual - Sub-Sistema de Información de Coberturas del PAI

Avda. Venezuela c/ Tte. Insaurralde Tel. (021) 298-640 Asunción - Paraguay

Gráfico 2. Monitoreo semanal de coberturas con Penta3 y SPR
Paraguay, hasta la semana 31-2018



**Gráfico 3. Ranking de coberturas con Penta3.
Paraguay, solo de la semana N° 31 - 2018**



Fuente: Datos reportados al PAI-Visual - Sub-Sistema de Información de Coberturas del PAI

