



Cuadro 1. Coberturas de vacunación por Región Sanitaria según biológico y dosis

Paraguay, 03 de Enero 2016 - 30 de Julio de 2016

Cobertura ideal para el periodo: 58 %

Semana N° 30

N°	Regiones Sanitarias	Menores de 1 año																				1 año										4 años										
		Pob.	1ra. Dosis								2da. Dosis				3ra. Dosis				Pob.	1ra. Dosis		Dosis Única						Pob.	Refuerzo													
			BCG	%	IPV	%	Rota	%	Penta	%	PCV10	%	Rota	%	Penta	%	PCV10	%		OPV	%	b-OPV	%	Penta	%	SPR	%		PCV10	%	AA	%	DPT R	%	VVZ	%	VHA	%	DPT	%	SPR	%
1	Concepción	5.885	2.869	48,8	2.809	47,7	2.736	46,5	2.811	47,8	2.809	47,7	2.571	43,7	2.655	45,1	2.700	45,9	1.346	22,9	1.198	43,2	2.542	43,2	5.856	3.418	58,4	3.086	52,7	2.775	47,4	2.462	42,0	2.576	44,0	2.579	44,0	5.754	2.819	49,0	2.843	49,4
2.1	San Pedro N.	4.511	2.468	54,7	2.452	54,4	2.445	54,2	2.452	54,4	2.450	54,3	2.208	48,9	2.219	49,2	2.217	49,1	1.192	26,4	1.039	49,5	2.230	49,4	4.484	2.737	61,0	2.466	55,0	2.112	47,1	1.987	44,3	1.951	43,5	1.954	43,6	4.454	2.191	49,2	2.158	48,5
2.2	San Pedro S.	5.122	2.031	39,7	2.192	42,8	2.163	42,2	2.192	42,8	2.173	42,4	2.129	41,6	2.161	42,2	2.156	42,1	1.132	22,1	99,6	41,5	2.129	41,6	5.091	2.448	48,1	2.282	44,8	1.870	36,7	1.974	38,8	2.044	40,1	2.048	40,2	5.056	2.600	51,4	2.658	52,6
3	Cordillera	5.890	2.816	47,8	2.970	50,4	2.972	50,5	2.964	50,3	2.967	50,4	2.822	47,9	2.822	47,9	2.827	48,0	1.430	24,3	1.349	47,2	2.776	47,1	5.823	3.210	55,1	3.038	52,2	3.039	52,2	2.677	46,0	2.751	47,2	2.747	47,2	5.666	2.982	52,6	3.099	54,7
4	Guairá	4.395	1.691	38,5	1.610	36,6	1.613	36,7	1.612	36,7	1.613	36,7	1.556	35,4	1.566	35,6	1.573	35,8	856	19,5	681	35,0	1.536	34,9	4.375	1.993	45,6	1.776	40,6	1.675	38,3	1.290	29,5	1.596	36,5	1.589	36,3	4.330	1.439	33,2	1.731	40,0
5	Caaguazú	11.798	5.457	46,3	5.328	45,2	5.309	45,0	5.327	45,2	5.324	45,1	5.019	42,5	5.051	42,8	5.047	42,8	2.503	21,2	2.241	40,2	4.743	40,2	11.718	6.118	52,2	5.593	47,7	5.427	46,3	4.438	37,9	4.976	42,5	4.970	42,4	11.656	4.927	42,3	4.888	41,9
6	Caazapá	4.359	1.504	34,5	1.509	34,6	1.507	34,6	1.509	34,6	1.512	34,7	1.514	34,7	1.519	34,8	1.517	34,8	858	19,7	696	35,7	1.555	35,7	4.337	2.665	61,4	1.913	44,1	1.637	37,7	1.496	34,5	1.698	39,2	1.715	39,5	4.281	1.738	40,6	2.562	59,8
7	Itapúa	12.543	5.320	42,4	5.347	42,6	5.342	42,6	5.345	42,6	5.346	42,6	5.086	40,5	5.084	40,5	5.081	40,5	2.692	21,5	2.391	40,5	5.086	40,5	12.492	5.435	43,5	5.502	44,0	5.033	40,3	4.704	37,7	4.887	39,1	4.889	39,1	12.462	5.109	41,0	4.993	40,1
8	Misiones	2.429	1.102	45,4	1.055	43,4	1.052	43,3	1.055	43,4	1.061	43,7	1.025	42,2	1.023	42,1	1.031	42,4	586	24,1	431	41,9	1.017	41,9	2.405	1.207	50,2	1.202	50,0	1.141	47,4	1.013	42,1	1.069	44,4	1.067	44,4	2.356	1.127	47,8	1.117	47,4
9	Paraguarí	4.598	1.888	41,1	1.873	40,7	1.876	40,8	1.874	40,8	1.876	40,8	1.809	39,3	1.813	39,4	1.813	39,4	936	20,4	805	37,9	1.742	37,9	4.615	1.921	41,6	2.037	44,1	1.875	40,6	1.821	39,5	1.910	41,4	1.911	41,4	4.670	2.048	43,9	2.174	46,6
10	Alto Paraná	16.722	9.796	58,6	9.379	56,1	9.272	55,4	9.364	56,0	9.411	56,3	8.633	51,6	8.842	52,9	9.031	54,0	4.359	26,1	3.972	49,8	8.329	49,8	16.654	9.828	59,0	9.623	57,8	8.645	51,9	6.289	37,8	7.648	45,9	7.653	46,0	16.667	7.420	44,5	7.456	44,7
11	Central	40.496	21.053	52,0	20.281	50,1	19.357	47,8	20.292	50,1	20.450	50,5	18.358	45,3	19.455	48,0	20.292	50,1	9.862	24,4	8.285	44,8	18.212	45,0	40.084	23.222	57,9	20.800	51,9	20.639	51,5	14.645	36,5	17.378	43,4	17.368	43,3	38.916	17.265	44,4	17.474	44,9
12	Ñeembucú	1.468	604	41,1	602	41,0	617	42,0	615	41,9	617	42,0	611	41,6	615	41,9	612	41,7	298	20,3	273	38,9	571	38,9	1.471	628	42,7	627	42,6	580	39,4	670	45,5	627	42,6	633	43,0	1.489	678	45,5	626	42,0
13	Amambay	3.585	2.165	60,4	2.096	58,5	1.996	55,7	2.097	58,5	2.068	57,7	1.811	50,5	1.956	54,6	1.931	53,9	934	26,1	866	50,2	1.802	50,3	3.564	2.493	69,9	2.133	59,8	1.932	54,2	1.320	37,0	1.754	49,2	1.746	49,0	3.517	1.755	49,9	1.923	54,7
14	Canindeyú	5.048	2.458	48,7	2.511	49,7	2.481	49,1	2.506	49,6	2.490	49,3	2.293	45,4	2.341	46,4	2.330	46,2	1.273	25,2	972	44,5	2.250	44,6	5.017	2.772	55,3	2.525	50,3	2.251	44,9	1.956	39,0	2.128	42,4	2.118	42,2	4.934	2.085	42,3	2.095	42,5
15	Pte. Hayes	2.823	1.365	48,4	1.298	46,0	1.282	45,4	1.382	49,0	1.317	46,7	1.181	41,8	1.319	46,7	1.250	44,3	648	23,0	525	41,6	1.167	41,3	2.778	1.441	51,9	1.470	52,9	1.234	44,4	1.109	39,9	1.245	44,8	1.283	46,2	2.685	1.375	51,2	1.096	40,8
16	Boquerón	1.436	901	62,7	924	64,3	909	63,3	938	65,3	937	65,3	812	56,5	861	60,0	905	63,0	355	24,7	351	49,2	722	50,3	1.410	1.083	76,8	950	67,4	654	46,4	751	53,3	814	57,7	777	55,1	1.353	792	58,5	811	59,9
17	Alto Py	403	173	42,9	188	46,7	187	46,4	191	47,4	190	47,1	175	43,4	178	44,2	178	44,2	105	26,1	71	43,7	176	43,7	390	298	76,4	268	68,7	245	62,8	169	43,3	221	56,7	219	56,2	374	221	59,1	245	65,5
18	Capital	8.027	5.232	65,2	4.993	62,2	5.043	62,8	5.019	62,5	4.958	61,8	4.631	57,7	4.717	58,8	4.755	59,2	2.394	29,8	1.817	52,5	4.334	54,0	8.223	5.886	71,6	4.958	60,3	4.511	54,9	3.670	44,6	4.286	52,1	4.340	52,8	8.930	4.309	48,3	4.379	49,0
	País	141.538	70.893	50,1	69.417	49,0	68.159	48,2	69.545	49,1	69.569	49,2	64.244	45,4	66.197	46,8	67.246	47,5	33.759	23,9	28.959	44,3	62.919	44,5	140.787	78.803	56,0	72.249	51,3	67.275	47,8	54.441	38,7	61.559	43,7	61.606	43,8	139.550	62.880	45,1	64.328	46,1

Obs: Las regiones de Canindeyú y Pte. Hayes no reportarán datos en esta semana.

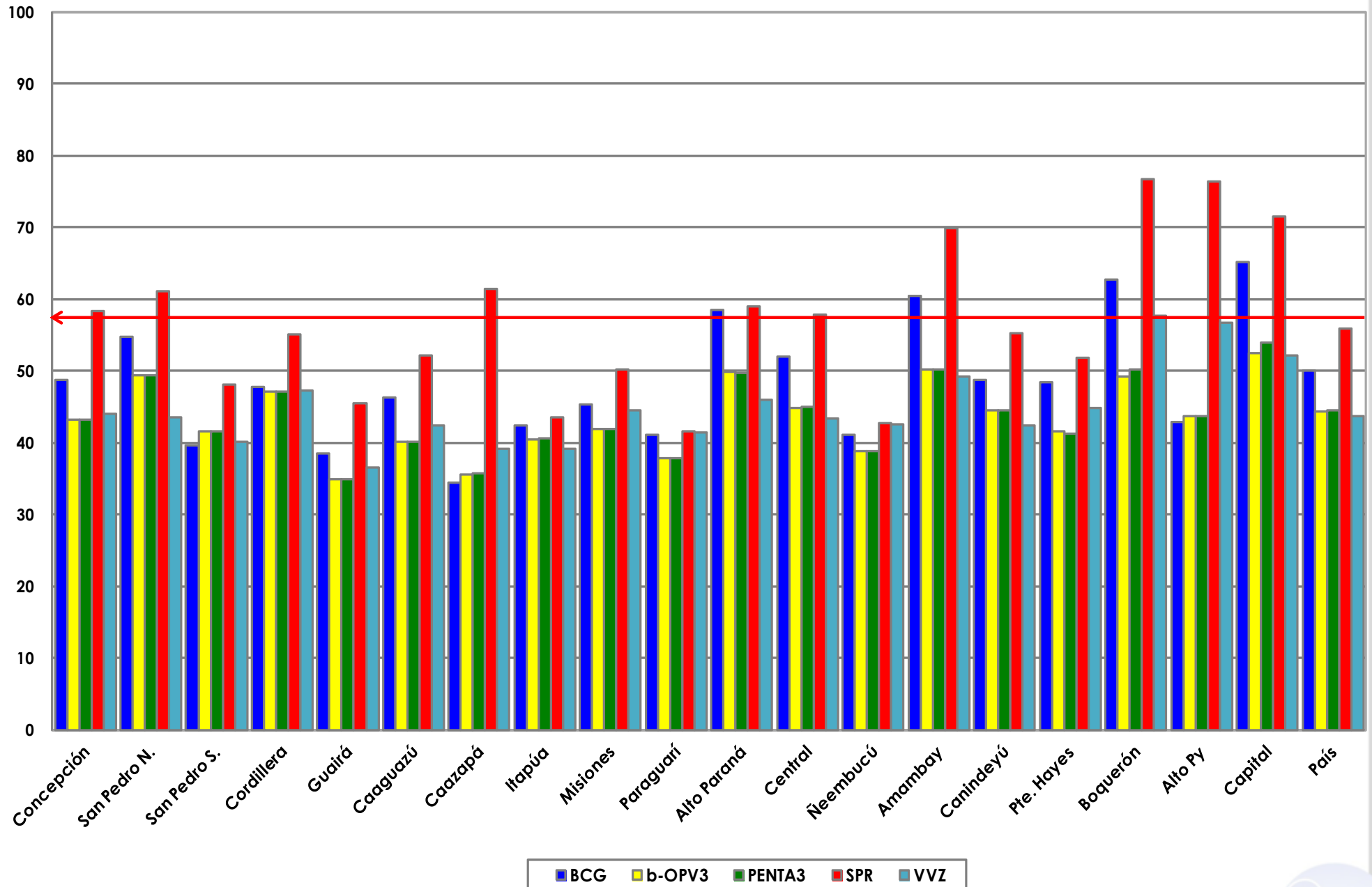
Fuente: Datos reportados al PAI-Visual - Sub-Sistema de Información de Coberturas del PAI

Fecha de Emisión: 03/08/2016

Hora: 14:30

Gráfico 1. Coberturas del programa regular por Región Sanitaria según biológico
Paraguay, 03 enero 2016 - 30 de julio de 2016

Cobertura ideal para el periodo 58 %



Fuente: Datos reportados al PAI-Visual - Sub-Sistema de Información de Coberturas del PAI



**Gráfico 2. Monitoreo semanal de coberturas con Penta3 y SPR
Paraguay, hasta la semana 30-2016**

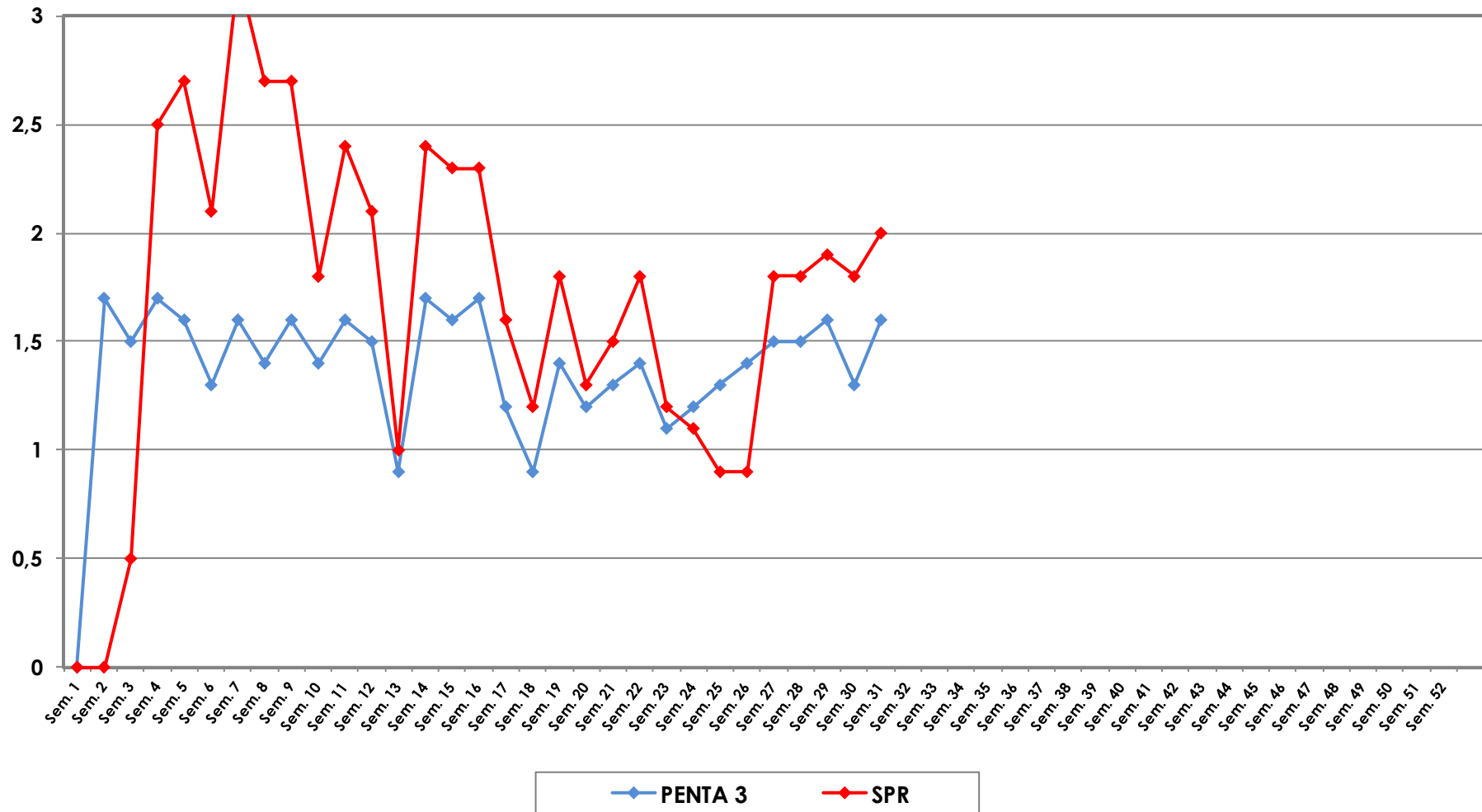
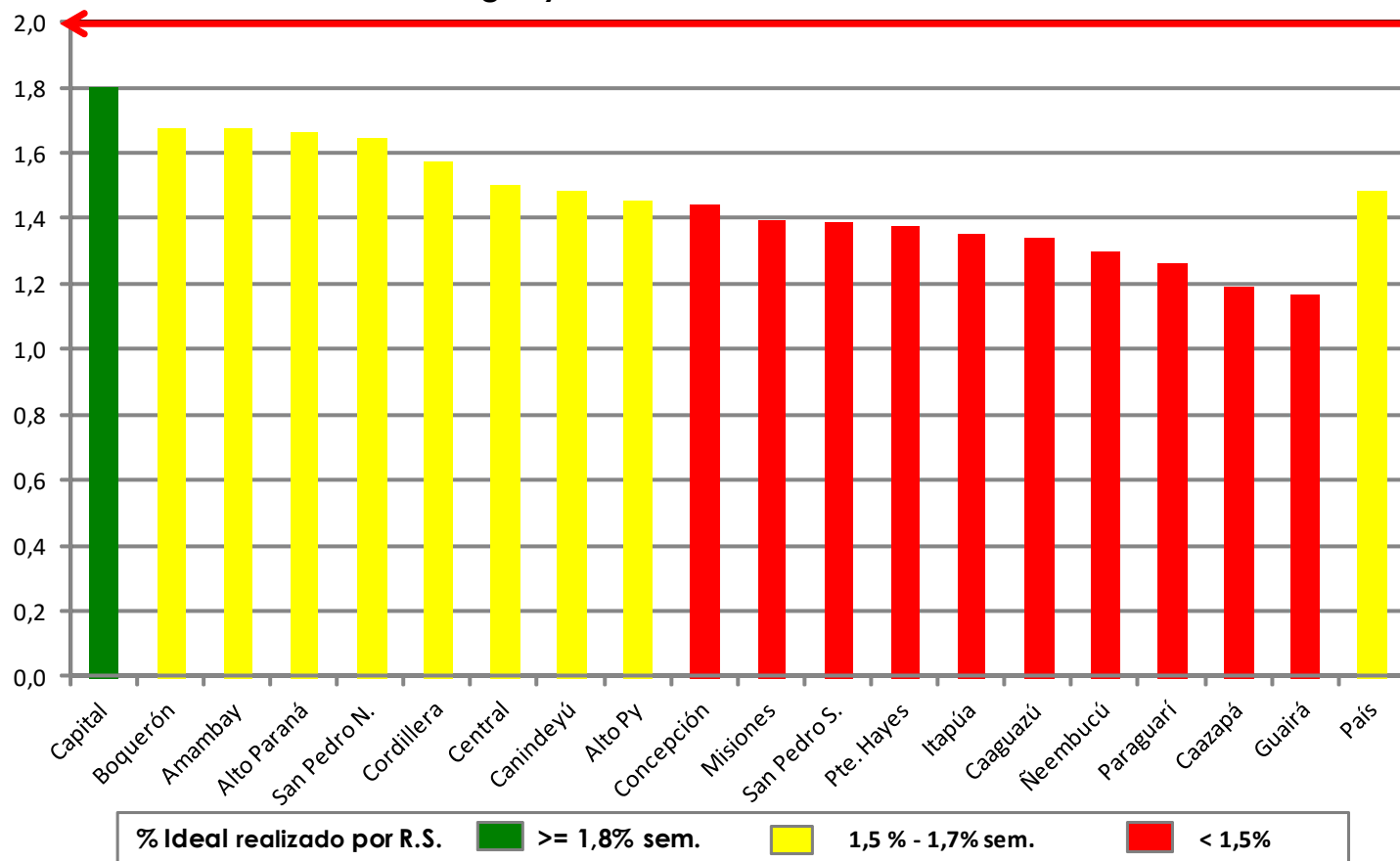


Gráfico 3. Ranking de coberturas con Penta3.
Paraguay, hasta la semana N° 30 - 2016



Fuente: Datos reportados al PAI-Visual - Sub-Sistema de Información de Coberturas del PAI

