



Cuadro 1. Coberturas de vacunación por Región Sanitaria según biológico y dosis

Paraguay, 31 de Diciembre 2017 - 28 de Julio de 2018

Cobertura ideal para el periodo: 58 %

Semana N° 30

N°	Regiones Sanitarias	Pop.	Menores de 1 año																					
			1ra. Dosis								2da. Dosis								3ra. Dosis					
			Hb-Ped	%	BCG	%	IPV	%	Rota	%	Penta	%	PCV13	%	Rota	%	Penta	%	PCV13	%	b-OPV	%	Penta	%
1	Concepción	5.893	2.661	45	2.661	45	2.694	46	2.676	45	2.688	46	2.515	43	2.548	43	2.552	43	2.623	45	2.227	38	2.405	41
2.1	San Pedro N.	4.497	2.078	46	2.267	50	2.199	49	2.189	49	2.202	49	2.223	49	2.117	47	2.136	47	2.353	52	2.057	46	2.059	46
2.2	San Pedro S.	5.091	1.629	32	1.816	36	1.915	38	1.895	37	1.915	38	1.923	38	1.815	36	1.823	36	1.957	38	1.693	33	1.697	33
3	Cordillera	5.963	2.472	41	2.528	42	2.661	45	2.455	41	2.651	44	2.661	45	2.337	39	2.588	43	2.899	49	2.557	43	2.561	43
4	Guairá	4.375	1.564	36	1.695	39	1.683	38	1.675	38	1.679	38	1.685	39	1.646	38	1.655	38	1.774	41	1.549	35	1.605	37
5	Caaguazú	11.795	4.666	40	5.112	43	4.931	42	4.898	42	4.928	42	5.016	43	4.773	40	4.781	41	5.491	47	4.391	37	4.661	40
6	Caazapá	4.360	1.374	32	1.518	35	1.468	34	1.467	34	1.468	34	1.478	34	1.456	33	1.455	33	1.672	38	1.415	32	1.460	33
7	Itapúa	12.602	4.482	36	4.714	37	4.712	37	4.651	37	4.715	37	5.115	41	4.414	35	4.454	35	4.665	37	4.425	35	4.599	36
8	Misiones	2.453	1.034	42	1.026	42	1.053	43	1.052	43	1.053	43	1.056	43	970	40	970	40	1.127	46	1.016	41	1.016	41
9	Paraguarí	4.538	1.704	38	1.773	39	1.699	37	1.698	37	1.698	37	1.713	38	1.657	37	1.654	36	1.957	43	1.593	35	1.593	35
10	Alto Paraná	16.650	9.209	55	9.259	56	8.870	53	8.822	53	8.871	53	8.862	53	8.268	50	8.202	49	8.808	53	7.075	42	7.457	45
11	Central	41.108	20.945	51	20.997	51	19.480	47	19.592	48	18.894	46	19.619	48	19.255	47	18.171	44	20.734	50	17.529	43	17.499	43
12	Ñeembucú	1.446	600	41	600	41	584	40	584	40	584	40	588	41	561	39	561	39	634	44	548	38	549	38
13	Amambay	3.597	1.906	53	2.048	57	1.992	55	1.949	54	1.992	55	1.888	52	1.804	50	1.837	51	1.900	53	1.678	47	1.715	48
14	Canindeyú	5.071	1.893	37	2.517	50	2.381	47	2.297	45	2.384	47	2.476	49	2.191	43	2.285	45	2.672	53	2.307	45	2.309	46
15	Pte. Hayes	2.862	1.099	38	1.348	47	1.427	50	1.422	50	1.434	50	1.432	50	1.341	47	1.326	46	1.405	49	1.186	41	1.232	43
16	Boquerón	1.455	855	59	984	68	877	60	814	56	859	59	920	63	717	49	751	52	813	56	682	47	715	49
17	Alto Py	412	189	46	213	52	263	64	261	63	262	64	260	63	235	57	236	57	249	60	232	56	232	56
18	Capital	7.673	4.865	63	4.990	65	4.553	59	4.698	61	4.537	59	4.653	61	4.789	62	4.533	59	4.992	65	4.229	55	4.274	56
	País	141.841	65.225	46	68.066	48	65.442	46	65.095	46	64.814	46	66.083	47	62.894	44	61.970	44	68.725	48	58.389	41	59.638	42

Obs: La XIV R.S Canindeyú no reportó datos en esta semana.

Fecha de Emisión: 01/08/2018

Fuente: Datos reportados al PAI-Visual - Sub-Sistema de Información de Coberturas del PAI

Hora: 13:25

Cuadro 1. Coberturas de vacunación por Región Sanitaria según biológico y dosis

Paraguay, 31 de Diciembre 2017 - 28 de julio de 2018

Cobertura ideal para el periodo: 58 %

Semana N° 30

N°	Regiones Sanitarias	1 año														4 años							
		Pob.	1ra. Dosis												Pob.	Refuerzo							
			SPR	%	AA	%	PCV13 R	%	b-OPV R	%	DPT R	%	VVZ	%		VHA	%	DPT	%	b-OPV	%	SPR	%
1	Concepción	5.869	2.534	43	2.415	41	2.249	38	1.915	33	2.071	35	2.203	38	2.204	38	5.807	2.333	40	2.129	37	2.338	40
2.1	San Pedro N.	4.486	2.416	54	2.141	48	2.413	54	1.831	41	1.832	41	1.917	43	1.917	43	4.488	2.083	46	2.083	46	2.084	46
2.2	San Pedro S.	5.078	1.996	39	1.843	36	2.004	39	1.641	32	1.641	32	1.763	35	1.753	35	5.080	1.865	37	1.864	37	1.865	37
3	Cordillera	5.902	2.867	49	2.842	48	2.869	49	2.507	42	2.507	42	2.632	45	2.633	45	5.751	2.788	48	2.786	48	2.782	48
4	Guairá	4.371	1.809	41	1.838	42	1.795	41	1.437	33	1.474	34	1.522	35	1.505	34	4.350	1.810	42	1.760	40	1.813	42
5	Caaguazú	11.716	5.038	43	4.935	42	5.010	43	3.734	32	3.886	33	4.274	36	4.271	36	11.669	4.425	38	4.201	36	4.434	38
6	Caazapá	4.348	1.651	38	1.709	39	1.663	38	1.330	31	1.370	32	1.473	34	1.462	34	4.322	1.575	36	1.518	35	1.575	36
7	Itapúa	12.530	5.016	40	4.848	39	5.006	40	3.915	31	4.031	32	4.366	35	4.365	35	12.443	4.944	40	4.774	38	4.958	40
8	Misiones	2.428	1.146	47	1.146	47	1.147	47	998	41	998	41	1.002	41	1.000	41	2.380	1.098	46	1.098	46	1.099	46
9	Paraguarí	4.553	1.939	43	1.939	43	1.939	43	1.675	37	1.675	37	1.735	38	1.735	38	4.628	2.033	44	2.033	44	2.033	44
10	Alto Paraná	16.617	8.484	51	8.497	51	8.174	49	5.447	33	5.756	35	6.676	40	6.677	40	16.597	7.046	42	6.601	40	7.128	43
11	Central	40.814	19.935	49	19.562	48	20.053	49	14.318	35	14.352	35	16.439	40	16.476	40	39.629	15.461	39	15.423	39	15.689	40
12	Ñeembucú	1.453	610	42	580	40	610	42	526	36	526	36	546	38	546	38	1.473	657	45	655	44	657	45
13	Amambay	3.571	1.977	55	1.963	55	1.798	50	1.316	37	1.342	38	1.591	45	1.585	44	3.540	1.393	39	1.375	39	1.426	40
14	Canindeyú	5.042	2.485	49	2.295	46	2.460	49	1.894	38	1.893	38	2.048	41	2.052	41	4.980	2.002	40	2.006	40	2.007	40
15	Pte. Hayes	2.816	1.514	54	1.456	52	1.481	53	880	31	925	33	1.198	43	1.183	42	2.738	1.130	41	1.093	40	1.127	41
16	Boquerón	1.432	825	58	787	55	762	53	582	41	611	43	701	49	686	48	1.386	674	49	677	49	688	50
17	Alto Py	398	295	74	287	72	327	82	214	54	215	54	236	59	235	59	380	254	67	255	67	241	63
18	Capital	7.797	4.982	64	4.833	62	4.891	63	3.494	45	3.502	45	4.068	52	4.111	53	8.430	3.956	47	3.935	47	4.048	48
País		141.221	67.519	48	65.916	47	66.651	47	49.654	35	50.607	36	56.390	40	56.396	40	140.071	57.527	41	56.266	40	57.992	41

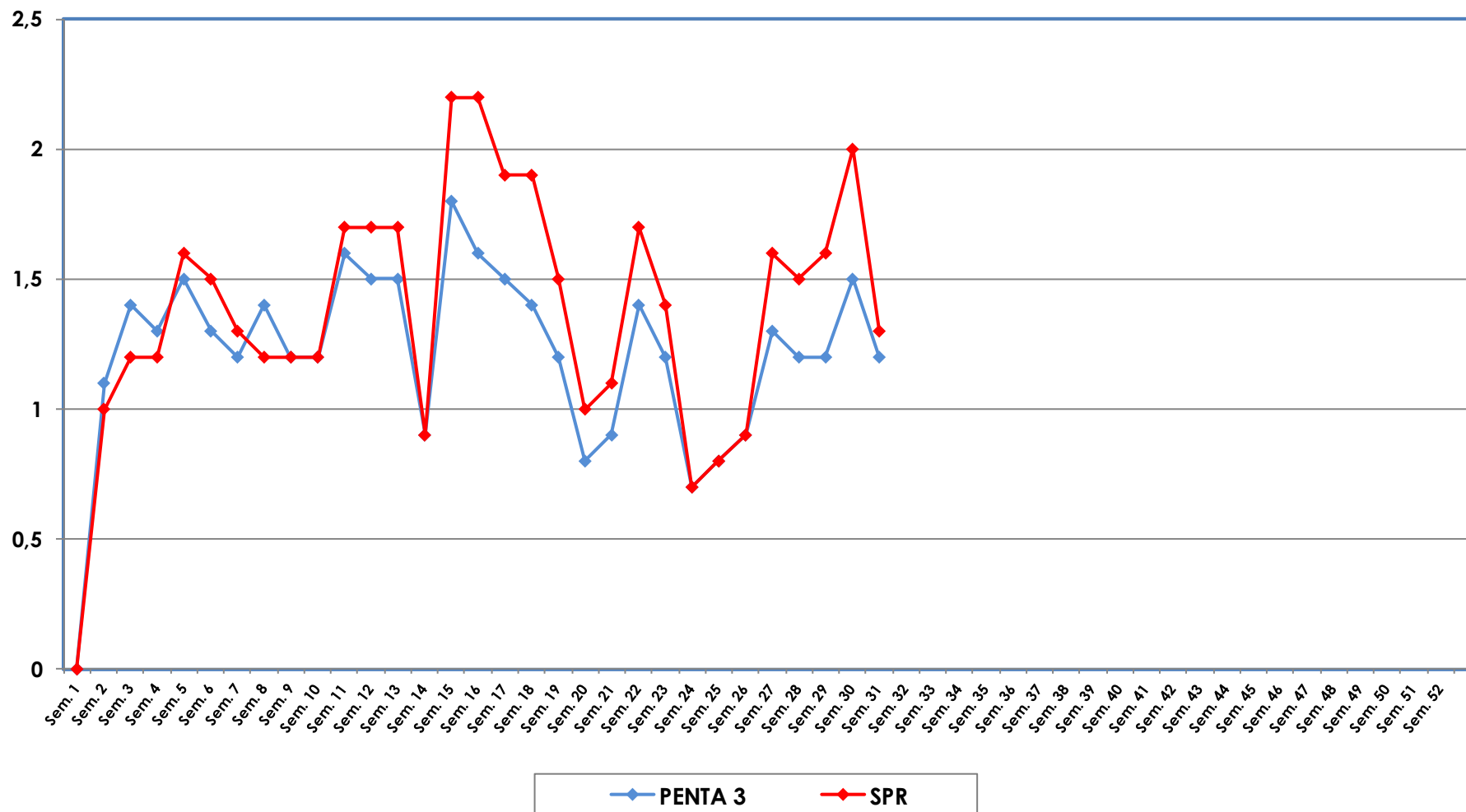
Obs: La XIV R.S Canindeyú no reportó datos en esta semana.

Fecha de Emisión: 01/08/2018

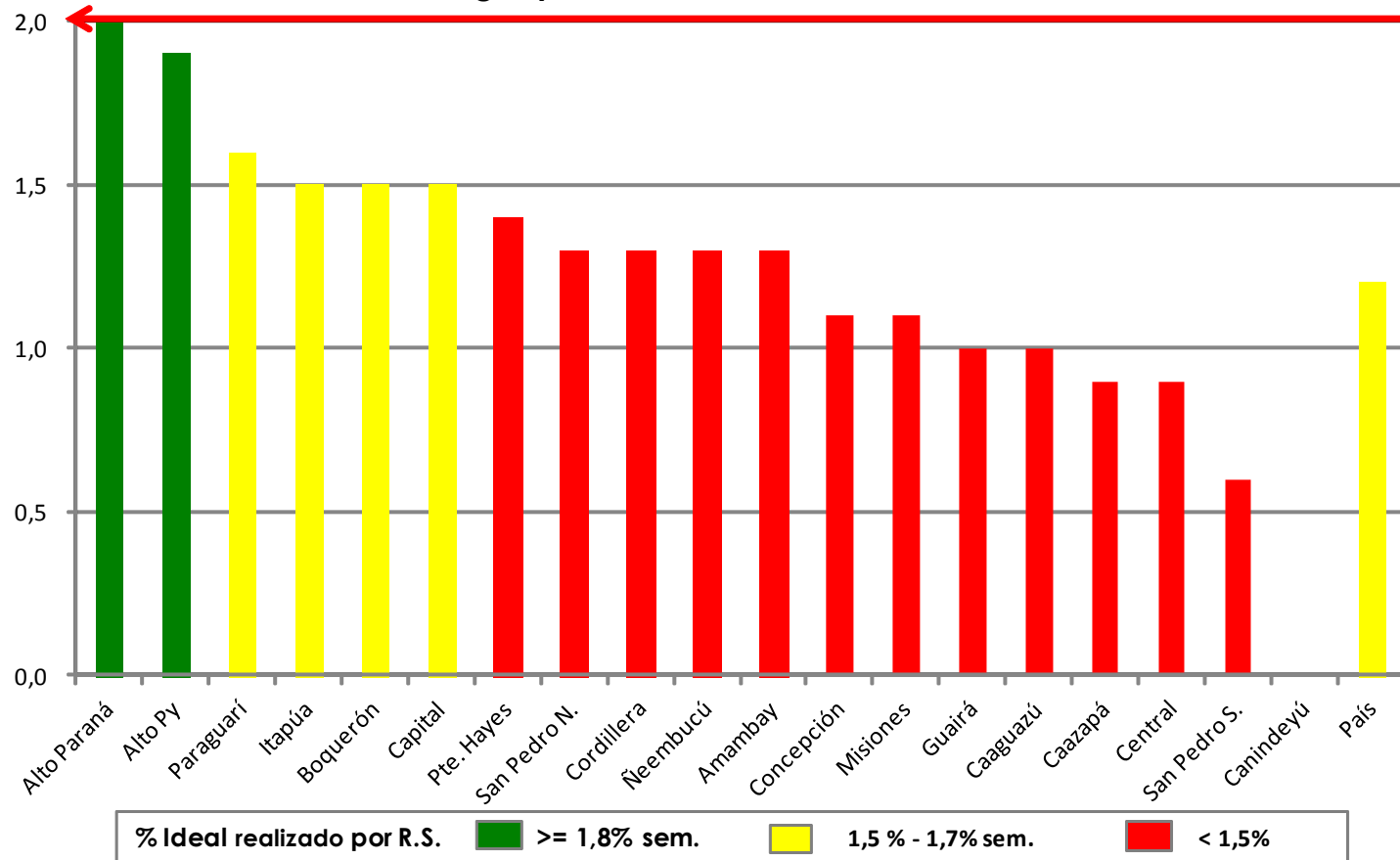
Fuente: Datos reportados al PAI-Visual - Sub-Sistema de Información de Coberturas del PAI

Hora: 13:25

**Gráfico 2. Monitoreo semanal de coberturas con Penta3 y SPR
Paraguay, hasta la semana 30-2018**



**Gráfico 3. Ranking de coberturas con Penta3.
Paraguay, solo de la semana N° 30 - 2018**



Fuente: Datos reportados al PAI-Visual - Sub-Sistema de Información de Coberturas del PAI

