

BOLETIN

Coberturas Programa Regular



TEPÁI HA TEKO PORÁVE
POLÍTICA PÚBLICA
MINISTERIO DE SALUD PÚBLICA
Y BIENESTAR SOCIAL



PROGRAMA AMPLIADO
DE INMUNIZACIONES
PARAGUAY

TETÁ REKUÁI
GOBIERNO NACIONAL
TETÁ REKUÁI REKÓ KU AGU GUÁVA
CASA DE LA CULTURA Y EL ESPORTE

Cuadro 1. Coberturas de vacunación por Región Sanitaria según biológico y dosis

Paraguay, 03 de Enero 2016 - 23 de Julio de 2016

		Cobertura ideal para el periodo: 56 %																												Semana N° 29												
N°	Regiones Sanitarias	Menores de 1 año																				1 año								4 años												
		Pob.	1ra. Dosis					2da. Dosis					3ra. Dosis					Pob.	1ra. Dosis		Dosis Única				Pob.	Refuerzo																
			BCG	%	IPV	%	Rota	%	Penta	%	PCV10	%	Rota	%	Penta	%	PCV10		%	OPV	%	b-OPV	%	Penta		%	SPR	%	PCV10	%	AA	%	DPT R	%	VVZ	%	VHA	%	DPT	%	SPR	%
1	Concepción	5.885	2.768	47,0	2.684	45,6	2.609	44,3	2.686	45,6	2.680	45,5	2.454	41,7	2.550	43,3	2.594	44,1	1.346	22,9	1.080	41,2	2.424	41,2	5.856	3.274	55,9	2.961	50,6	2.657	45,4	2.362	40,3	2.471	42,2	2.474	42,2	5.754	2.714	47,2	2.722	47,3
2.1	San Pedro N.	4.511	2.376	52,7	2.341	51,9	2.334	51,7	2.341	51,9	2.339	51,9	2.128	47,2	2.140	47,4	2.138	47,4	1.192	26,4	968	47,9	2.159	47,9	4.484	2.603	58,1	2.348	52,4	2.007	44,8	1.934	43,1	1.879	41,9	1.882	42,0	4.454	2.121	47,6	2.083	46,8
2.2	San Pedro S.	5.122	1.983	38,7	2.109	41,2	2.082	40,6	2.109	41,2	2.091	40,8	2.039	39,8	2.070	40,4	2.065	40,3	1.132	22,1	909	39,8	2.042	39,9	5.091	2.357	46,3	2.187	43,0	1.789	35,1	1.894	37,2	1.947	38,2	1.950	38,3	5.056	2.494	49,3	2.552	50,5
3	Cordillera	5.890	2.745	46,6	2.858	48,5	2.860	48,6	2.854	48,5	2.855	48,5	2.701	45,9	2.702	45,9	2.704	45,9	1.430	24,3	1.252	45,5	2.679	45,5	5.823	3.027	52,0	2.870	49,3	2.869	49,3	2.564	44,0	2.632	45,2	2.628	45,1	5.666	2.896	51,1	3.008	53,1
4	Guairá	4.395	1.627	37,0	1.535	34,9	1.538	35,0	1.537	35,0	1.538	35,0	1.484	33,8	1.493	34,0	1.498	34,1	856	19,5	610	33,4	1.465	33,3	4.375	1.872	42,8	1.659	37,9	1.536	35,1	1.225	28,0	1.525	34,9	1.517	34,7	4.330	1.372	31,7	1.664	38,4
5	Caaguazú	11.798	5.258	44,6	5.137	43,5	5.119	43,4	5.136	43,5	5.133	43,5	4.819	40,8	4.851	41,1	4.847	41,1	2.503	21,2	2.054	38,6	4.556	38,6	11.718	5.868	50,1	5.365	45,8	5.217	44,5	4.243	36,2	4.749	40,5	4.744	40,5	11.656	4.720	40,5	4.672	40,1
6	Caazapá	4.359	1.459	33,5	1.465	33,6	1.463	33,6	1.465	33,6	1.468	33,7	1.471	33,7	1.476	33,9	1.474	33,8	858	19,7	652	34,6	1.511	34,7	4.337	2.591	59,7	1.838	42,4	1.563	36,0	1.451	33,5	1.636	37,7	1.652	38,1	4.281	1.688	39,4	2.512	58,7
7	Itapúa	12.543	5.112	40,8	5.150	41,1	5.146	41,0	5.147	41,0	5.150	41,1	4.879	38,9	4.878	38,9	4.875	38,9	2.692	21,5	2.197	39,0	4.892	39,0	12.492	5.217	41,8	5.312	42,5	4.832	38,7	4.518	36,2	4.671	37,4	4.672	37,4	12.462	4.924	39,5	4.778	38,3
8	Misiones	2.429	1.055	43,4	1.016	41,8	1.013	41,7	1.016	41,8	1.022	42,1	984	40,5	984	40,5	991	40,8	586	24,1	398	40,5	984	40,5	2.405	1.167	48,5	1.162	48,3	1.114	46,3	971	40,4	1.030	42,8	1.028	42,7	2.356	1.081	45,9	1.071	45,5
9	Paraguarí	4.598	1.833	39,9	1.809	39,3	1.812	39,4	1.810	39,4	1.812	39,4	1.765	38,4	1.768	38,5	1.768	38,5	936	20,4	768	37,1	1.705	37,1	4.615	1.860	40,3	1.959	42,4	1.793	38,9	1.752	38,0	1.844	40,0	1.845	40,0	4.670	1.991	42,6	2.121	45,4
10	Alto Paraná	16.722	9.258	55,4	8.892	53,2	8.793	52,6	8.879	53,1	8.924	53,4	8.217	49,1	8.416	50,3	8.601	51,4	4.359	26,1	3.542	47,2	7.895	47,2	16.654	9.421	56,6	9.213	55,3	8.261	49,6	5.988	36,0	7.242	43,5	7.245	43,5	16.667	7.108	42,6	7.151	42,9
11	Central	40.496	20.417	50,4	19.583	48,4	18.955	46,8	19.587	48,4	19.740	48,7	17.980	44,4	18.810	46,4	19.623	48,5	9.862	24,4	7.649	43,2	17.552	43,3	40.084	22.501	56,1	20.211	50,4	20.076	50,1	14.156	35,3	16.797	41,9	16.791	41,9	38.916	16.847	43,3	16.971	43,6
12	Ñeembucú	1.468	586	39,9	580	39,5	595	40,5	593	40,4	595	40,5	592	40,3	596	40,6	593	40,4	298	20,3	254	37,6	552	37,6	1.471	614	41,7	613	41,7	570	38,7	649	44,1	599	40,7	605	41,1	1.489	666	44,7	613	41,2
13	Amambay	3.585	2.097	58,5	2.025	56,5	1.926	53,7	2.025	56,5	1.997	55,7	1.741	48,6	1.879	52,4	1.853	51,7	934	26,1	778	47,8	1.714	47,8	3.564	2.414	67,7	2.066	58,0	1.868	52,4	1.274	35,7	1.701	47,7	1.693	47,5	3.517	1.701	48,4	1.865	53,0
14	Canindeyú	5.048	2.433	48,2	2.507	49,7	2.480	49,1	2.502	49,6	2.486	49,2	2.293	45,4	2.340	46,4	2.329	46,1	1.273	25,2	968	44,4	2.246	44,5	5.017	2.771	55,2	2.524	50,3	2.251	44,9	1.955	39,0	2.124	42,3	2.114	42,1	4.934	2.083	42,2	2.095	42,5
15	Pte. Hayes	2.823	1.354	48,0	1.297	45,9	1.277	45,2	1.377	48,8	1.310	46,4	1.174	41,6	1.311	46,4	1.243	44,0	648	23,0	525	41,6	1.163	41,2	2.778	1.431	51,5	1.461	52,6	1.232	44,3	1.104	39,7	1.239	44,6	1.277	46,0	2.685	1.372	51,1	1.093	40,7
16	Boquerón	1.436	874	60,9	885	61,6	873	60,8	903	62,9	900	62,7	779	54,2	818	57,0	872	60,7	355	24,7	322	47,1	687	47,8	1.410	1.044	74,0	918	65,1	617	43,8	728	51,6	775	55,0	737	52,3	1.353	755	55,8	772	57,1
17	Alto Py	403	168	41,7	180	44,7	179	44,4	183	45,4	182	45,2	155	38,5	157	39,0	158	39,2	105	26,1	66	42,4	171	42,4	390	280	71,8	252	64,6	231	59,2	162	41,5	197	50,5	195	50,0	374	200	53,5	224	59,9
18	Capital	8.027	5.108	63,6	4.824	60,1	4.827	60,1	4.846	60,4	4.783	59,6	4.447	55,4	4.559	56,8	4.595	57,2	2.394	29,8	1.733	51,4	4.192	52,2	8.223	5.708	69,4	4.817	58,6	4.361	53,0	3.580	43,5	4.063	49,4	4.136	50,3	8.930	4.217	47,2	4.275	47,9
	País	141.538	68.511	48,4	66.877	47,3	65.881	46,5	66.996	47,3	67.005	47,3	62.102	43,9	63.798	45,1	64.821	45,8	33.759	23,9	26.725	42,7	60.589	42,8	140.787	76.020	54,0	69.736	49,5	64.844	46,1	52.510	37,3	59.121	42,0	59.185	42,0	139.550	60.950	43,7	62.242	44,6

Obs: La XIV R.S Canindeyú no reportó en esta semana.

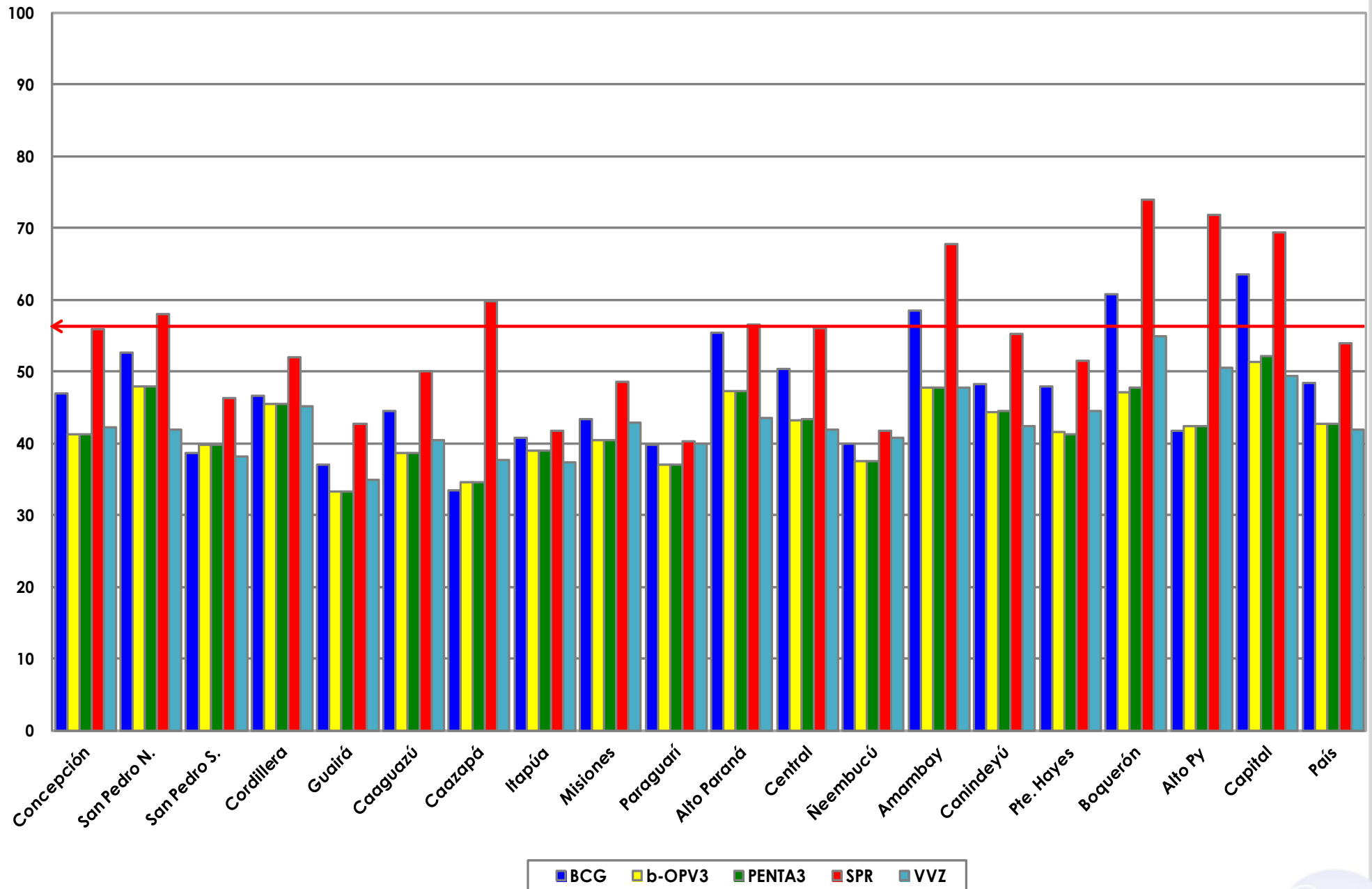
Fuente: Datos reportados al PAI-Visual - Sub-Sistema de Información de Coberturas del PAI

Fecha de Emisión: 27/07/2016

Hora: 14:40

Gráfico 1. Coberturas del programa regular por Región Sanitaria según biológico
Paraguay, 03 enero 2016 - 23 de julio de 2016

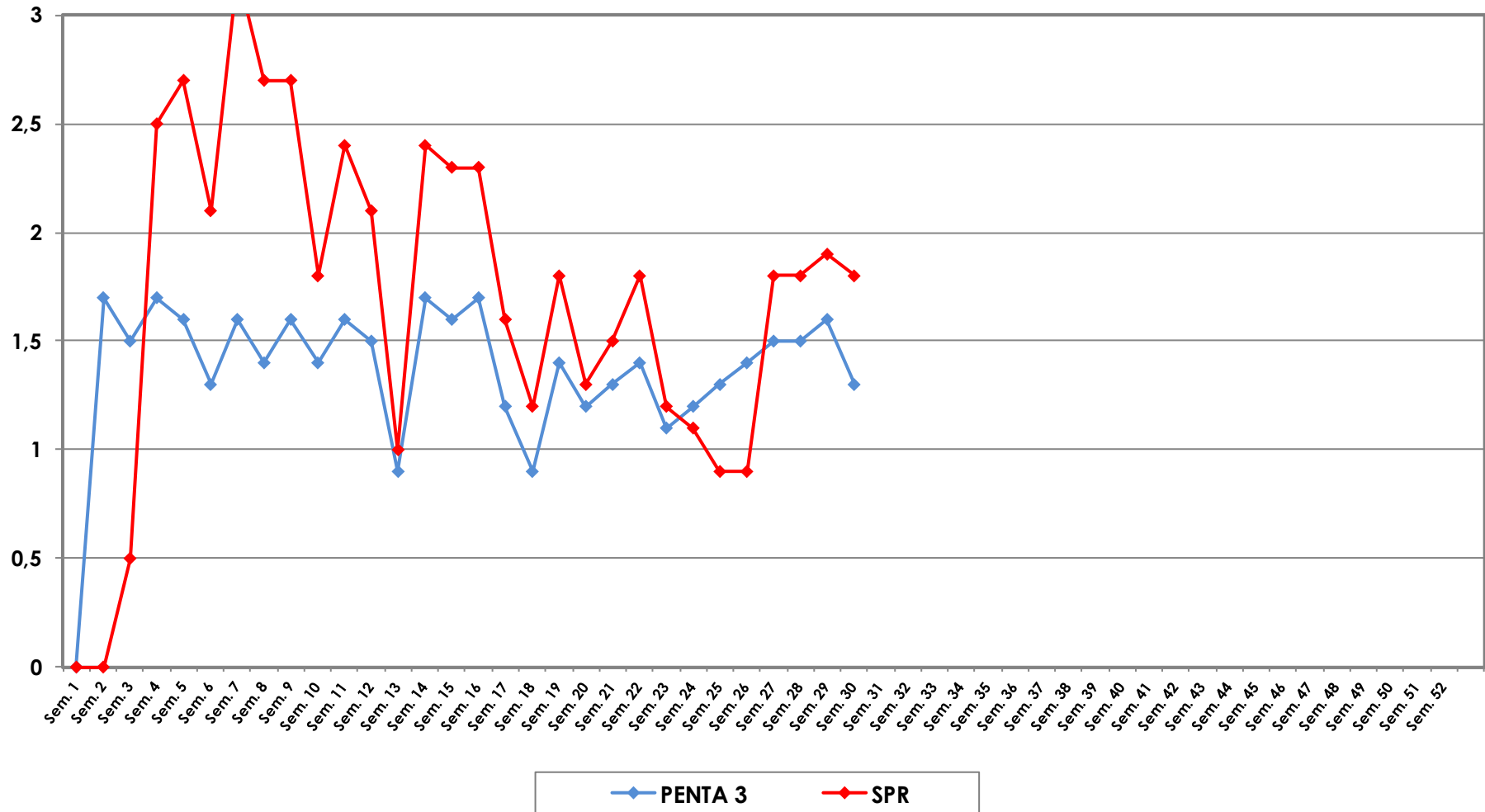
Cobertura ideal para el periodo 56 %



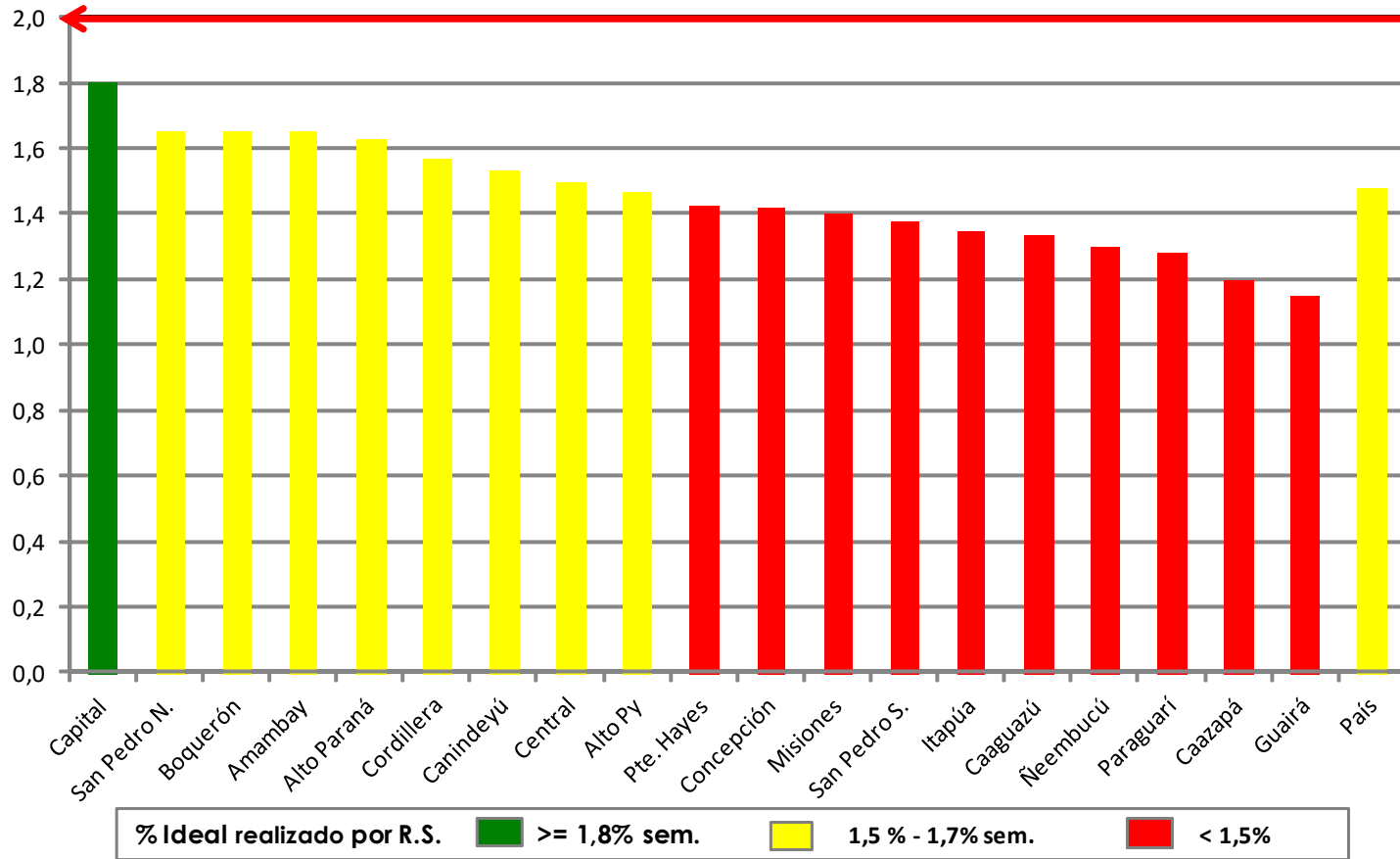
Fuente: Datos reportados al PAI-Visual - Sub-Sistema de Información de Coberturas del PAI



Gráfico 2. Monitoreo semanal de coberturas con Penta3 y SPR Paraguay, hasta la semana 29-2016



**Gráfico 3. Ranking de coberturas con Penta3.
Paraguay, hasta la semana N° 29 - 2016**



Fuente: Datos reportados al PAI-Visual - Sub-Sistema de Información de Coberturas del PAI

