



Cuadro 1. Coberturas de vacunación por Región Sanitaria según biológico y dosis

Paraguay, 31 de Diciembre 2017 - 21 de Julio de 2018

Cobertura ideal para el periodo: 56 %

Semana N° 29

N°	Regiones Sanitarias	Pob.	Menores de 1 año																					
			1ra. Dosis								2da. Dosis								3ra. Dosis					
			Hb-Ped	%	BCG	%	IPV	%	Rota	%	Penta	%	PCV13	%	Rota	%	Penta	%	PCV13	%	b-OPV	%	Penta	%
1	Concepción	5.893	2.576	44	2.561	43	2.612	44	2.588	44	2.606	44	2.407	41	2.481	42	2.491	42	2.540	43	2.211	38	2.338	40
2.1	San Pedro N.	4.497	2.016	45	2.200	49	2.131	47	2.117	47	2.131	47	2.152	48	2.067	46	2.086	46	2.303	51	2.002	45	2.002	45
2.2	San Pedro S.	5.091	1.569	31	1.759	35	1.856	36	1.836	36	1.856	36	1.864	37	1.752	34	1.759	35	1.893	37	1.660	33	1.664	33
3	Cordillera	5.963	2.394	40	2.456	41	2.590	43	2.426	41	2.582	43	2.586	43	2.307	39	2.508	42	2.814	47	2.477	42	2.481	42
4	Guairá	4.375	1.518	35	1.644	38	1.626	37	1.618	37	1.622	37	1.628	37	1.586	36	1.595	36	1.714	39	1.520	35	1.562	36
5	Caaguazú	11.795	4.536	38	4.958	42	4.822	41	4.788	41	4.819	41	4.907	42	4.667	40	4.679	40	5.388	46	4.345	37	4.546	39
6	Caazapá	4.360	1.318	30	1.454	33	1.430	33	1.429	33	1.430	33	1.440	33	1.419	33	1.417	33	1.634	37	1.382	32	1.420	33
7	Itapúa	12.602	4.327	34	4.542	36	4.550	36	4.474	36	4.553	36	4.951	39	4.258	34	4.302	34	4.519	36	4.306	34	4.414	35
8	Misiones	2.453	1.011	41	994	41	1.010	41	1.009	41	1.010	41	1.014	41	931	38	931	38	1.088	44	988	40	988	40
9	Paraguarí	4.538	1.661	37	1.728	38	1.661	37	1.660	37	1.660	37	1.675	37	1.617	36	1.614	36	1.917	42	1.520	33	1.520	33
10	Alto Paraná	16.650	8.737	52	8.738	52	8.455	51	8.402	50	8.457	51	8.436	51	7.877	47	7.818	47	8.409	51	6.887	41	7.085	43
11	Central	41.108	20.266	49	20.367	50	18.957	46	19.063	46	18.513	45	19.092	46	18.778	46	17.796	43	20.249	49	17.149	42	17.127	42
12	Ñeembucú	1.446	579	40	577	40	561	39	561	39	561	39	565	39	540	37	540	37	613	42	530	37	530	37
13	Amambay	3.597	1.839	51	1.978	55	1.936	54	1.890	53	1.935	54	1.824	51	1.738	48	1.772	49	1.825	51	1.659	46	1.670	46
14	Canindeyú	5.071	1.880	37	2.504	49	2.381	47	2.297	45	2.384	47	2.476	49	2.190	43	2.282	45	2.669	53	2.306	45	2.307	45
15	Pte. Hayes	2.862	1.073	37	1.313	46	1.382	48	1.374	48	1.389	49	1.385	48	1.291	45	1.278	45	1.359	47	1.147	40	1.192	42
16	Boquerón	1.455	835	57	966	66	854	59	804	55	834	57	894	61	711	49	732	50	794	55	664	46	693	48
17	Alto Py	412	180	44	205	50	245	59	243	59	244	59	242	59	213	52	214	52	227	55	209	51	209	51
18	Capital	7.673	4.715	61	4.843	63	4.448	58	4.592	60	4.437	58	4.546	59	4.665	61	4.416	58	4.869	63	4.116	54	4.157	54
País		141.841	63.030	44	65.787	46	63.507	45	63.171	45	63.023	44	64.084	45	61.088	43	60.230	42	66.824	47	57.078	40	57.905	41

Obs: La XVII R.S Alto Py no reportó datos en esta semana.

Fecha de Emisión: 25/07/2018

Fuente: Datos reportados al PAI-Visual - Sub-Sistema de Información de Coberturas del PAI

Hora: 13:35

Cuadro 1. Coberturas de vacunación por Región Sanitaria según biológico y dosis

Paraguay, 31 de Diciembre 2017 - 21 de julio de 2018

Cobertura ideal para el periodo: 56 %

Semana N° 29

N°	Regiones Sanitarias	1 año															4 años						
		Pob.	1ra. Dosis												Pob.	Refuerzo							
			SPR	%	AA	%	PCV13 R	%	b-OPV R	%	DPT R	%	VVZ	%		VHA	%	DPT	%	b-OPV	%	SPR	%
1	Concepción	5.869	2.456	42	2.363	40	2.164	37	1.895	32	2.023	34	2.129	36	2.130	36	5.807	2.267	39	2.107	36	2.272	39
2.1	San Pedro N.	4.486	2.342	52	2.090	47	2.341	52	1.787	40	1.788	40	1.853	41	1.853	41	4.488	2.034	45	2.034	45	2.035	45
2.2	San Pedro S.	5.078	1.960	39	1.801	35	1.968	39	1.602	32	1.602	32	1.713	34	1.703	34	5.080	1.834	36	1.833	36	1.834	36
3	Cordillera	5.902	2.750	47	2.728	46	2.752	47	2.427	41	2.427	41	2.524	43	2.525	43	5.751	2.708	47	2.706	47	2.702	47
4	Guairá	4.371	1.755	40	1.786	41	1.740	40	1.407	32	1.422	33	1.469	34	1.452	33	4.350	1.772	41	1.734	40	1.775	41
5	Caaguazú	11.716	4.925	42	4.812	41	4.896	42	3.681	31	3.794	32	4.146	35	4.143	35	11.669	4.315	37	4.149	36	4.325	37
6	Caazapá	4.348	1.593	37	1.633	38	1.605	37	1.294	30	1.326	30	1.440	33	1.429	33	4.322	1.534	35	1.485	34	1.534	35
7	Itapúa	12.530	4.862	39	4.688	37	4.853	39	3.845	31	3.919	31	4.235	34	4.234	34	12.443	4.806	39	4.693	38	4.820	39
8	Misiones	2.428	1.112	46	1.116	46	1.113	46	976	40	976	40	962	40	960	40	2.380	1.057	44	1.057	44	1.058	44
9	Paraguari	4.553	1.885	41	1.886	41	1.885	41	1.626	36	1.626	36	1.661	36	1.661	36	4.628	1.959	42	1.959	42	1.959	42
10	Alto Paraná	16.617	8.150	49	8.179	49	7.840	47	5.295	32	5.497	33	6.340	38	6.341	38	16.597	6.738	41	6.421	39	6.812	41
11	Central	40.814	19.457	48	19.094	47	19.572	48	13.997	34	14.027	34	15.985	39	16.019	39	39.629	15.103	38	15.073	38	15.327	39
12	Ñeembucú	1.453	589	41	560	39	589	41	513	35	513	35	525	36	525	36	1.473	633	43	633	43	633	43
13	Amambay	3.571	1.915	54	1.906	53	1.727	48	1.297	36	1.306	37	1.544	43	1.538	43	3.540	1.365	39	1.359	38	1.397	39
14	Canindeyú	5.042	2.483	49	2.295	46	2.458	49	1.892	38	1.891	38	2.042	40	2.046	41	4.980	2.002	40	2.006	40	2.007	40
15	Pte. Hayes	2.816	1.469	52	1.402	50	1.434	51	844	30	889	32	1.153	41	1.141	41	2.738	1.099	40	1.063	39	1.095	40
16	Boquerón	1.432	790	55	767	54	736	51	571	40	600	42	675	47	667	47	1.386	660	48	665	48	672	48
17	Alto Py	398	287	72	279	70	318	80	205	52	206	52	223	56	222	56	380	247	65	249	66	234	62
18	Capital	7.797	4.869	62	4.733	61	4.782	61	3.402	44	3.408	44	3.933	50	3.981	51	8.430	3.866	46	3.850	46	3.954	47
País		141.221	65.649	46	64.118	45	64.773	46	48.556	34	49.240	35	54.552	39	54.570	39	140.071	55.999	40	55.076	39	56.445	40

Obs: La XVII R.S Alto Py no reportó datos en esta semana.

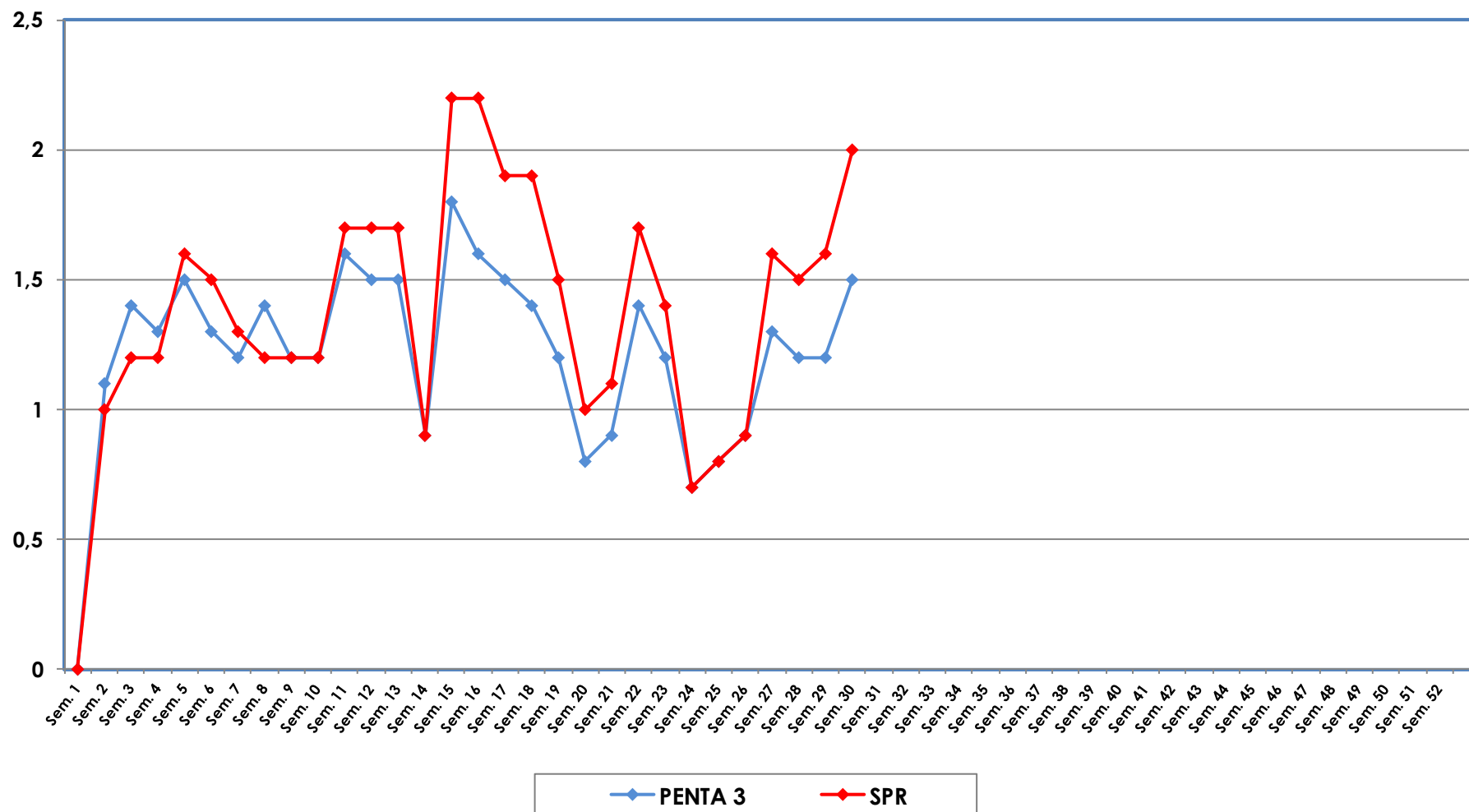
Fecha de Emisión: 25/07/2018

Fuente: Datos reportados al PAI-Visual - Sub-Sistema de Información de Coberturas del PAI

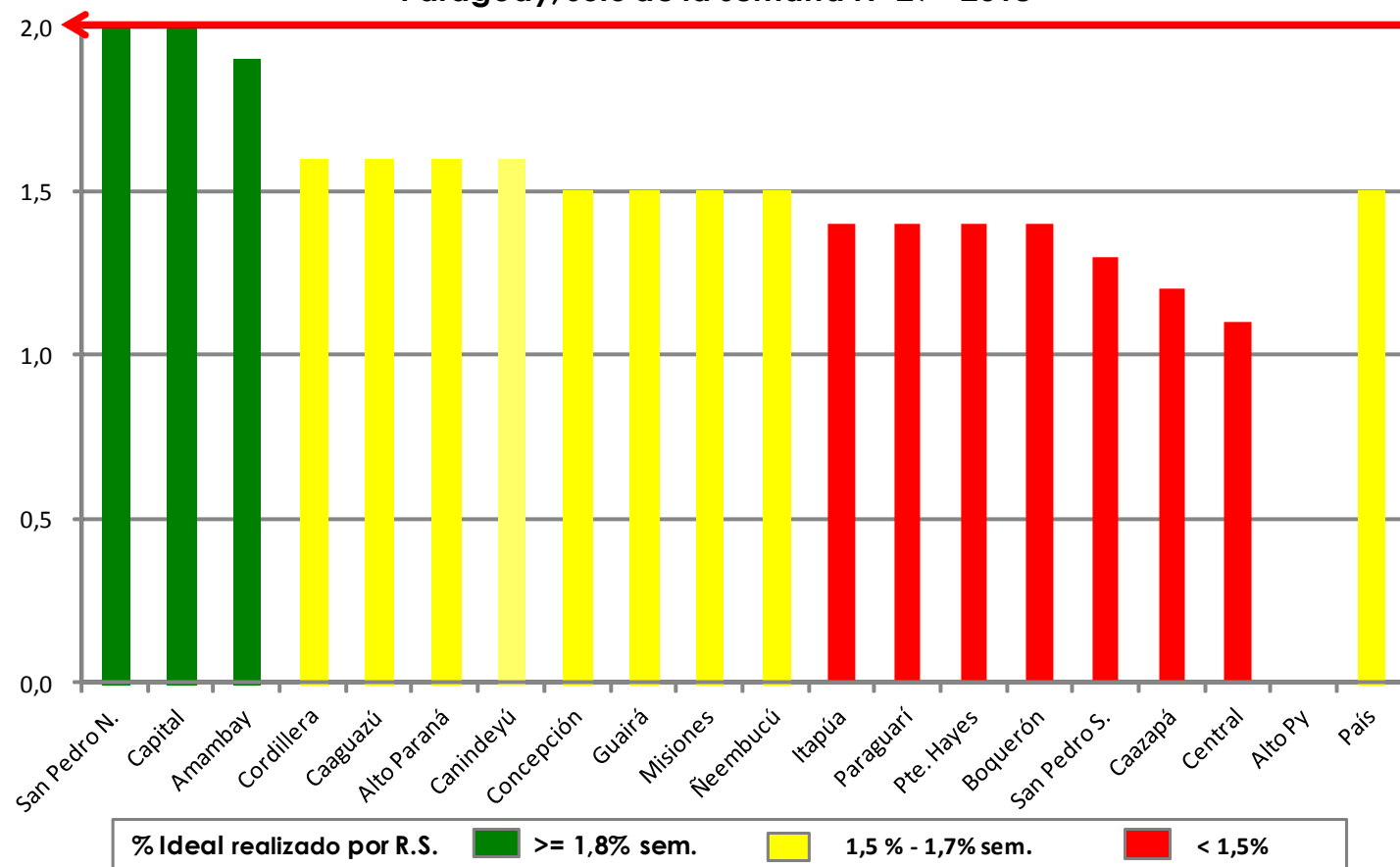
Hora: 13:35

Avda. Venezuela c/ Tte. Insaurralde Tel. (021) 298-640 Asunción - Paraguay

Gráfico 2. Monitoreo semanal de coberturas con Penta3 y SPR Paraguay, hasta la semana 29-2018



**Gráfico 3. Ranking de coberturas con Penta3.
Paraguay, solo de la semana N° 29 - 2018**



Fuente: Datos reportados al PAI-Visual - Sub-Sistema de Información de Coberturas del PAI

