

BOLETIN

Coberturas Programa Regular



TSÁI HA TEKO
PORÁVE
POLÍTICA
PARAGUAY
MINISTERIO DE
SALUD PÚBLICA
Y BIENESTAR SOCIAL



PROGRAMA AMPLIADO
DE INMUNIZACIONES
PARAGUAY

TETÁ REKUÁI
GOBIERNO NACIONAL
KATYRÁ KATYRÁ KATYRÁ KATYRÁ KATYRÁ
KATYRÁ KATYRÁ KATYRÁ KATYRÁ KATYRÁ

Cuadro 1. Coberturas de vacunación por Región Sanitaria según biológico y dosis

Paraguay, 03 de Enero 2016 - 16 de Julio de 2016

Cobertura ideal para el período: 54 %

Semana N° 28

N°	Regiones Sanitarias	Menores de 1 año																				1 año										4 años										
		Pob.	1ra. Dosis					2da. Dosis					3ra. Dosis					Pob.	1ra. Dosis		Dosis Única						Pob.	Refuerzo														
			BCG	%	IPV	%	Rota	%	Penta	%	PCV10	%	Rota	%	Penta	%	PCV10		%	OPV	%	b-OPV	%	Penta	%	SPR		%	PCV10	%	AA	%	DPT R	%	VVZ	%	VHA	%	DPT	%	SPR	%
1	Concepción	5.885	2.678	45,5	2.590	44,0	2.517	42,8	2.592	44,0	2.585	43,9	2.372	40,3	2.466	41,9	2.511	42,7	1.346	22,9	1.008	40,0	2.352	40,0	5.856	3.118	53,2	2.838	48,5	2.532	43,2	2.269	38,7	2.368	40,4	2.371	40,5	5.754	2.577	44,8	2.564	44,6
2.1	San Pedro N.	4.511	2.313	51,3	2.278	50,5	2.271	50,3	2.278	50,5	2.276	50,5	2.056	45,6	2.068	45,8	2.066	45,8	1.192	26,4	900	46,4	2.091	46,4	4.484	2.525	56,3	2.280	50,8	1.939	43,2	1.890	42,1	1.831	40,8	1.834	40,9	4.454	2.077	46,6	2.033	45,6
2.2	San Pedro S.	5.122	1.951	38,1	2.033	39,7	2.010	39,2	2.033	39,7	2.016	39,4	1.976	38,6	2.004	39,1	1.999	39,0	1.132	22,1	847	38,6	1.980	38,7	5.091	2.290	45,0	2.121	41,7	1.713	33,6	1.823	35,8	1.862	36,6	1.865	36,6	5.056	2.416	47,8	2.471	48,9
3	Cordillera	5.890	2.656	45,1	2.739	46,5	2.741	46,5	2.738	46,5	2.736	46,5	2.595	44,1	2.596	44,1	2.598	44,1	1.430	24,3	1.160	44,0	2.590	44,0	5.823	2.914	50,0	2.765	47,5	2.780	47,7	2.467	42,4	2.542	43,7	2.538	43,6	5.666	2.789	49,2	2.900	51,2
4	Guairá	4.395	1.571	35,7	1.476	33,6	1.480	33,7	1.478	33,6	1.479	33,7	1.421	32,3	1.430	32,5	1.435	32,7	856	19,5	554	32,1	1.409	32,1	4.375	1.810	41,4	1.596	36,5	1.473	33,7	1.164	26,6	1.459	33,3	1.451	33,2	4.330	1.296	29,9	1.577	36,4
5	Caaguazú	11.798	5.081	43,1	4.976	42,2	4.959	42,0	4.975	42,2	4.972	42,1	4.639	39,3	4.671	39,6	4.667	39,6	2.503	21,2	1.859	37,0	4.361	37,0	11.718	5.618	47,9	5.138	43,8	4.985	42,5	4.092	34,9	4.565	39,0	4.561	38,9	11.656	4.591	39,4	4.525	38,8
6	Caazapá	4.359	1.405	32,2	1.417	32,5	1.415	32,5	1.417	32,5	1.420	32,6	1.416	32,5	1.421	32,6	1.419	32,6	858	19,7	591	33,2	1.450	33,3	4.337	2.544	58,7	1.790	41,3	1.512	34,9	1.401	32,3	1.575	36,3	1.590	36,7	4.281	1.619	37,8	2.439	57,0
7	Itapúa	12.543	4.981	39,7	4.983	39,7	4.979	39,7	4.980	39,7	4.982	39,7	4.676	37,3	4.678	37,3	4.671	37,2	2.692	21,5	2.027	37,6	4.721	37,6	12.492	4.935	39,5	5.077	40,6	4.583	36,7	4.348	34,8	4.482	35,9	4.487	35,9	12.462	4.757	38,2	4.566	36,6
8	Misiones	2.429	1.030	42,4	984	40,5	981	40,4	984	40,5	990	40,8	942	38,8	942	38,8	949	39,1	586	24,1	355	38,7	941	38,7	2.405	1.129	46,9	1.124	46,7	1.073	44,6	933	38,8	986	41,0	984	40,9	2.356	1.033	43,8	1.023	43,4
9	Paraguarí	4.598	1.780	38,7	1.754	38,1	1.757	38,2	1.755	38,2	1.757	38,2	1.718	37,4	1.721	37,4	1.721	37,4	936	20,4	705	35,7	1.641	35,7	4.615	1.682	36,4	1.889	40,9	1.720	37,3	1.675	36,3	1.740	37,7	1.741	37,7	4.670	1.936	41,5	2.038	43,6
10	Alto Paraná	16.722	9.017	53,9	8.608	51,5	8.510	50,9	8.595	51,4	8.642	51,7	7.969	47,7	8.166	48,8	8.351	49,9	4.359	26,1	3.331	46,0	7.683	45,9	16.654	9.178	55,1	8.982	53,9	8.044	48,3	5.801	34,8	7.003	42,0	7.007	42,1	16.667	6.922	41,5	6.959	41,8
11	Central	40.496	19.806	48,9	18.991	46,9	18.543	45,8	18.998	46,9	19.148	47,3	17.601	43,5	18.227	45,0	19.039	47,0	9.862	24,4	7.093	41,9	16.968	41,9	40.084	21.775	54,3	19.636	49,0	19.535	48,7	13.750	34,3	16.282	40,6	16.271	40,6	38.916	16.309	41,9	16.345	42,0
12	Ñeembucú	1.468	546	37,2	539	36,7	554	37,7	552	37,6	554	37,7	563	38,4	566	38,6	565	38,5	298	20,3	213	34,8	512	34,9	1.471	581	39,5	579	39,4	534	36,3	612	41,6	545	37,0	550	37,4	1.489	621	41,7	568	38,1
13	Amambay	3.585	2.024	56,5	1.955	54,5	1.856	51,8	1.955	54,5	1.927	53,8	1.672	46,6	1.809	50,5	1.782	49,7	934	26,1	727	46,3	1.663	46,4	3.564	2.349	65,9	2.009	56,4	1.813	50,9	1.249	35,0	1.649	46,3	1.642	46,1	3.517	1.655	47,1	1.817	51,7
14	Canindeyú	5.048	2.432	48,2	2.507	49,7	2.480	49,1	2.502	49,6	2.486	49,2	2.293	45,4	2.340	46,4	2.329	46,1	1.273	25,2	968	44,4	2.246	44,5	5.017	2.771	55,2	2.524	50,3	2.251	44,9	1.955	39,0	2.124	42,3	2.114	42,1	4.934	2.083	42,2	2.095	42,5
15	Pte. Hayes	2.823	1.299	46,0	1.249	44,2	1.230	43,6	1.329	47,1	1.259	44,6	1.139	40,3	1.272	45,1	1.206	42,7	648	23,0	493	40,4	1.129	40,0	2.778	1.345	48,4	1.408	50,7	1.194	43,0	1.069	38,5	1.192	42,9	1.231	44,3	2.685	1.334	49,7	1.042	38,8
16	Boquerón	1.436	855	59,5	862	60,0	847	59,0	881	61,4	878	61,1	757	52,7	796	55,4	849	59,1	355	24,7	304	45,9	669	46,6	1.410	1.026	72,8	899	63,8	604	42,8	715	50,7	755	53,5	718	50,9	1.353	737	54,5	755	55,8
17	Alto Py	403	163	40,4	169	41,9	168	41,7	172	42,7	171	42,4	142	35,2	144	35,7	145	36,0	105	26,1	63	41,7	168	41,7	390	278	71,3	251	64,4	231	59,2	160	41,0	191	49,0	190	48,7	374	187	50,0	212	56,7
18	Capital	8.027	4.961	61,8	4.680	58,3	4.686	58,4	4.702	58,6	4.629	57,7	4.314	53,7	4.425	55,1	4.456	55,5	2.394	29,8	1.657	50,5	4.088	50,9	8.223	5.579	67,8	4.697	57,1	4.293	52,2	3.510	42,7	3.937	47,9	4.002	48,7	8.930	4.112	46,0	4.164	46,6
	Pais	141.538	66.549	47,0	64.790	45,8	63.984	45,2	64.916	45,9	64.907	45,9	60.261	42,6	61.742	43,6	62.758	44,3	33.759	23,9	24.855	41,4	58.662	41,4	140.787	73.447	52,2	67.603	48,0	62.809	44,6	50.883	36,1	57.088	40,5	57.147	40,6	139.550	59.051	42,3	60.093	43,1

Obs: La XII R.S Ñeembucú no reportó datos en esta semana.

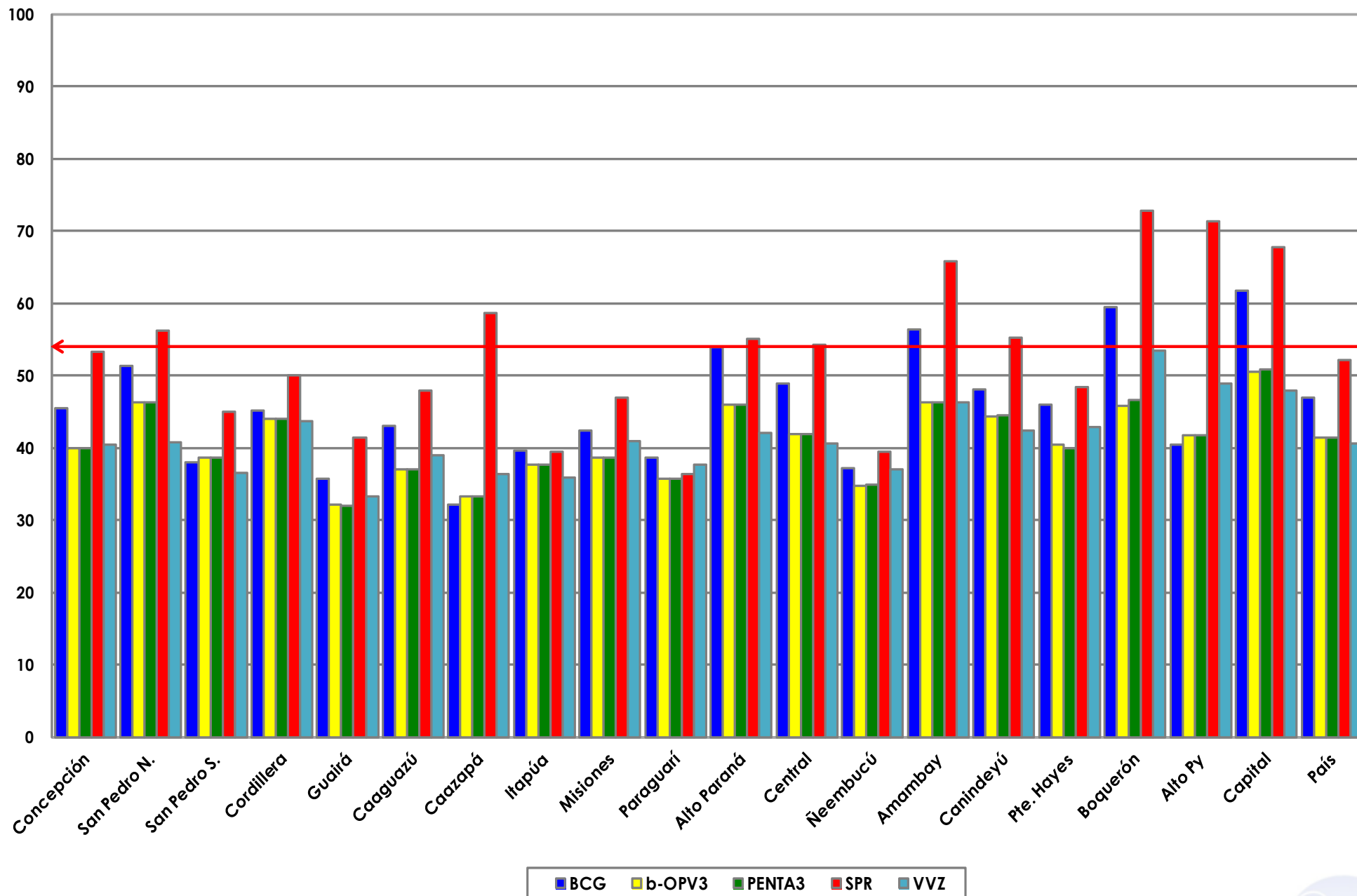
Fuente: Datos reportados al PAI-Visual - Sub-Sistema de Información de Coberturas del PAI

Fecha de Emisión: 20/07/2016

Hora: 14:15

Gráfico 1. Coberturas del programa regular por Región Sanitaria según biológico
Paraguay, 03 enero 2016 - 16 de julio de 2016

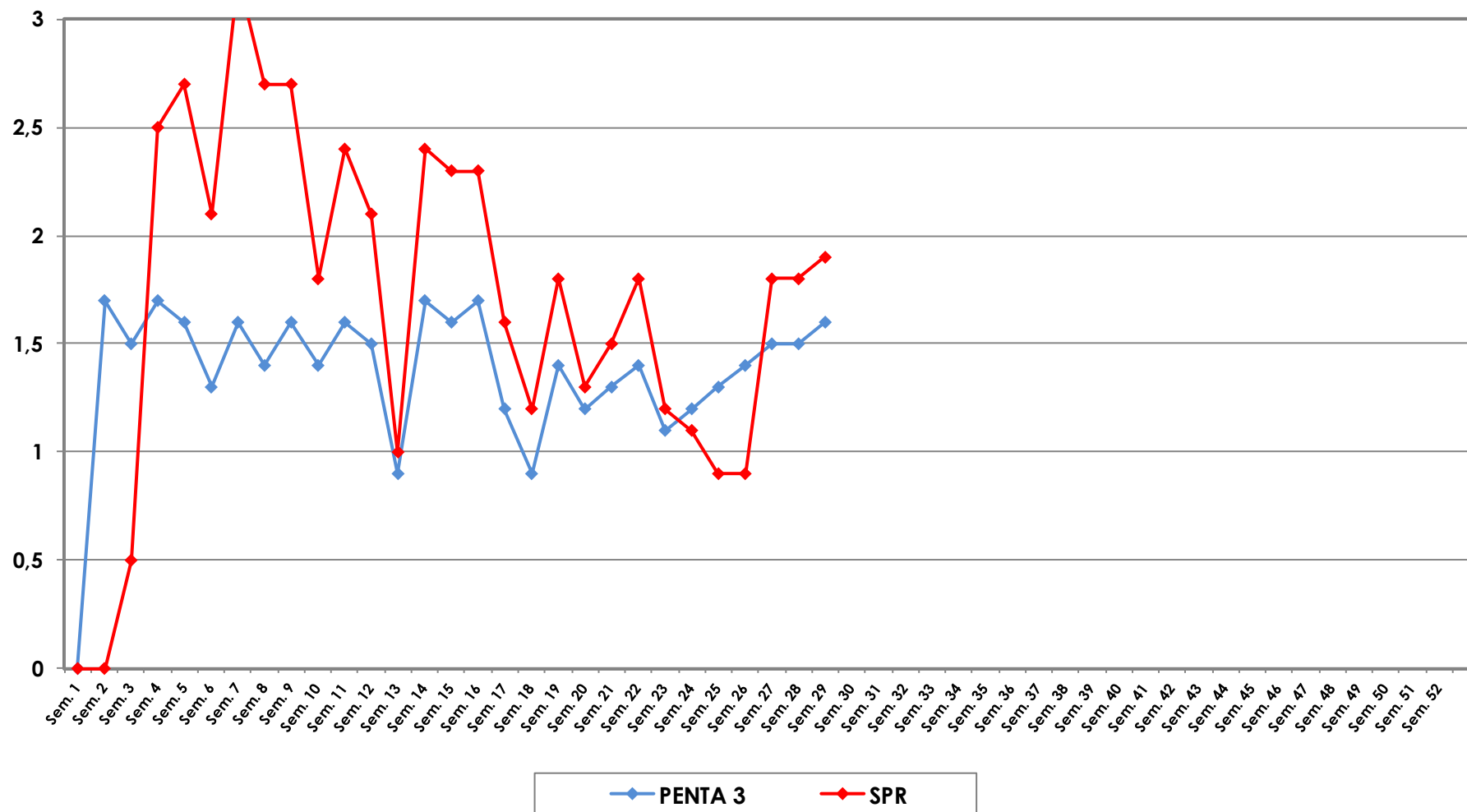
Cobertura ideal para el periodo 54 %



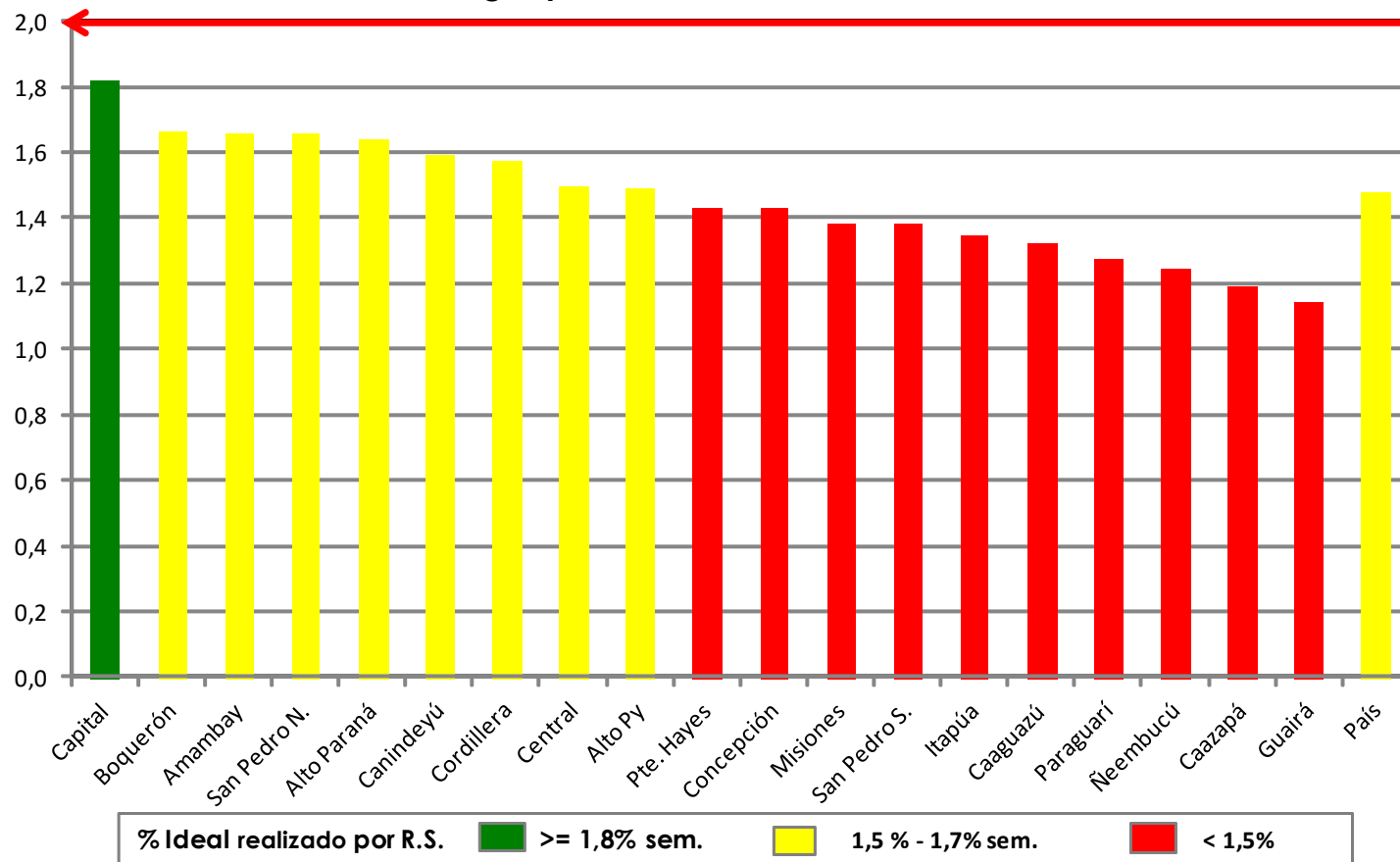
Fuente: Datos reportados al PAI-Visual - Sub-Sistema de Información de Coberturas del PAI



Gráfico 2. Monitoreo semanal de coberturas con Penta3 y SPR
Paraguay, hasta la semana 28-2016



**Gráfico 3. Ranking de coberturas con Penta3.
Paraguay, hasta la semana N° 28 - 2016**



Fuente: Datos reportados al PAI-Visual - Sub-Sistema de Información de Coberturas del PAI

