

# BOLETIN

Coberturas Programa Regular



Cuadro 1. Coberturas de vacunación por Región Sanitaria según biológico y dosis

Paraguay, 03 de Enero 2016 - 09 de Julio de 2016

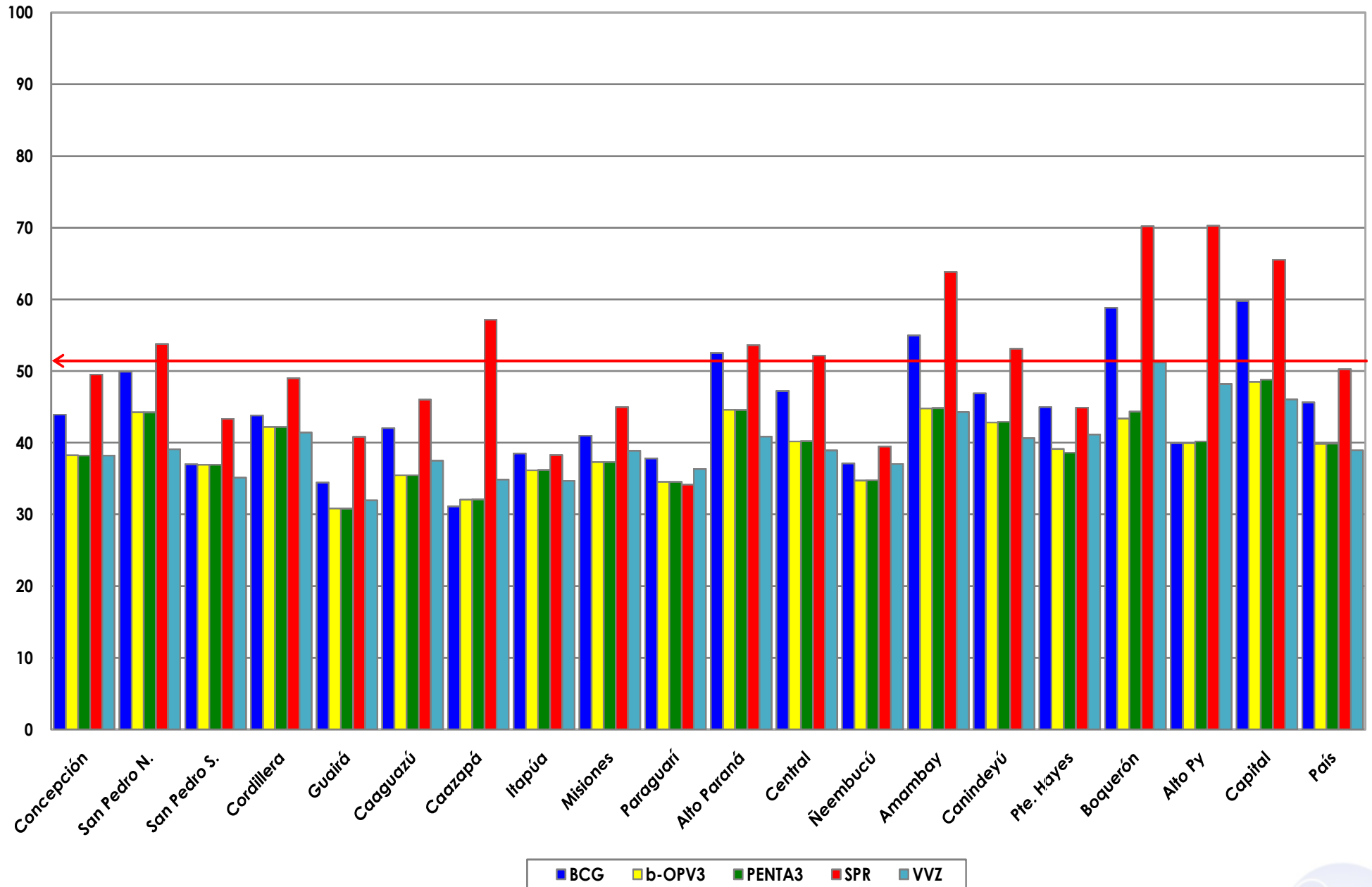
Cobertura ideal para el periodo: 52 %

Semana N° 27

N°	Regiones Sanitarias	Menores de 1 año																						1 año												4 años						
		Pob.	1ra. Dosis								2da. Dosis				3ra. Dosis				Pob.	1ra. Dosis		Dosis Única								Pob.	Refuerzo											
			BCG	%	IPV	%	Rota	%	Penta	%	PCV10	%	Rota	%	Penta	%	PCV10	%		OPV	%	b-OPV	%	Penta	%	SPR	%	PCV10	%		AA	%	DPT R	%	VVZ	%	VHA	%	DPT	%	SPR	%
1	Concepción	5.885	2.586	43,9	2.463	41,9	2.392	40,6	2.465	41,9	2.457	41,8	2.274	38,6	2.367	40,2	2.408	40,9	1.346	22,9	906	38,3	2.250	38,2	5.856	2.901	49,5	2.664	45,5	2.376	40,6	2.165	37,0	2.238	38,2	2.240	38,3	5.754	2.417	42,0	2.368	41,2
2.1	San Pedro N.	4.511	2.252	49,9	2.178	48,3	2.171	48,1	2.178	48,3	2.176	48,2	1.958	43,4	1.969	43,6	1.967	43,6	1.192	26,4	805	44,3	1.996	44,2	4.484	2.412	53,8	2.184	48,7	1.818	40,5	1.816	40,5	1.753	39,1	1.756	39,2	4.454	1.999	44,9	1.944	43,6
2.2	San Pedro S.	5.122	1.895	37,0	1.957	38,2	1.937	37,8	1.957	38,2	1.941	37,9	1.903	37,2	1.929	37,7	1.925	37,6	1.132	22,1	760	36,9	1.893	37,0	5.091	2.207	43,4	2.038	40,0	1.617	31,8	1.755	34,5	1.789	35,1	1.792	35,2	5.056	2.345	46,4	2.397	47,4
3	Cordillera	5.890	2.580	43,8	2.596	44,1	2.594	44,0	2.595	44,1	2.593	44,0	2.486	42,2	2.488	42,2	2.490	42,3	1.430	24,3	1.056	42,2	2.486	42,2	5.823	2.854	49,0	2.705	46,5	2.718	46,7	2.373	40,8	2.413	41,4	2.409	41,4	5.666	2.667	47,1	2.785	49,2
4	Guairá	4.395	1.515	34,5	1.417	32,2	1.421	32,3	1.419	32,3	1.420	32,3	1.374	31,3	1.383	31,5	1.390	31,6	856	19,5	500	30,9	1.355	30,8	4.375	1.786	40,8	1.572	35,9	1.456	33,3	1.106	25,3	1.399	32,0	1.390	31,8	4.330	1.245	28,8	1.526	35,2
5	Caaguazú	11.798	4.962	42,1	4.806	40,7	4.789	40,6	4.805	40,7	4.802	40,7	4.428	37,5	4.462	37,8	4.456	37,8	2.503	21,2	1.684	35,5	4.186	35,5	11.718	5.392	46,0	4.943	42,2	4.813	41,1	3.965	33,8	4.394	37,5	4.390	37,5	11.656	4.425	38,0	4.350	37,3
6	Caazapá	4.359	1.357	31,1	1.371	31,5	1.369	31,4	1.371	31,5	1.374	31,5	1.361	31,2	1.366	31,3	1.365	31,3	858	19,7	540	32,1	1.399	32,1	4.337	2.480	57,2	1.729	39,9	1.430	33,0	1.335	30,8	1.512	34,9	1.527	35,2	4.281	1.572	36,7	2.382	55,6
7	Itapúa	12.543	4.829	38,5	4.826	38,5	4.823	38,5	4.824	38,5	4.825	38,5	4.511	36,0	4.513	36,0	4.507	35,9	2.692	21,5	1.848	36,2	4.543	36,2	12.492	4.783	38,3	4.943	39,6	4.475	35,8	4.194	33,6	4.335	34,7	4.337	34,7	12.462	4.569	36,7	4.356	35,0
8	Misiones	2.429	996	41,0	952	39,2	950	39,1	952	39,2	958	39,4	899	37,0	898	37,0	905	37,3	586	24,1	321	37,3	907	37,3	2.405	1.082	45,0	1.077	44,8	1.030	42,8	879	36,5	935	38,9	934	38,8	2.356	993	42,1	983	41,7
9	Paraguari	4.598	1.739	37,8	1.712	37,2	1.715	37,3	1.713	37,3	1.715	37,3	1.661	36,1	1.664	36,2	1.664	36,2	936	20,4	652	34,5	1.588	34,5	4.615	1.578	34,2	1.823	39,5	1.660	36,0	1.605	34,8	1.678	36,4	1.679	36,4	4.670	1.872	40,1	1.916	41,0
10	Alto Paraná	16.722	8.784	52,5	8.336	49,9	8.243	49,3	8.323	49,8	8.370	50,1	7.732	46,2	7.929	47,4	8.112	48,5	4.359	26,1	3.099	44,6	7.455	44,6	16.654	8.930	53,6	8.740	52,5	7.824	47,0	5.662	34,0	6.809	40,9	6.813	40,9	16.667	6.749	40,5	6.784	40,7
11	Central	40.496	19.121	47,2	18.314	45,2	17.947	44,3	18.321	45,2	18.467	45,6	16.995	42,0	17.522	43,3	18.317	45,2	9.862	24,4	6.417	40,2	16.289	40,2	40.084	20.918	52,2	18.919	47,2	18.845	47,0	13.248	33,1	15.605	38,9	15.592	38,9	38.916	15.760	40,5	15.735	40,4
12	Ñeembucú	1.468	545	37,1	539	36,7	554	37,7	552	37,6	554	37,7	562	38,3	565	38,5	564	38,4	298	20,3	212	34,7	511	34,8	1.471	581	39,5	579	39,4	534	36,3	612	41,6	545	37,0	550	37,4	1.489	620	41,6	567	38,1
13	Amambay	3.585	1.971	55,0	1.893	52,8	1.795	50,1	1.893	52,8	1.864	52,0	1.603	44,7	1.731	48,3	1.702	47,5	934	26,1	672	44,8	1.608	44,9	3.564	2.275	63,8	1.934	54,3	1.754	49,2	1.217	34,1	1.579	44,3	1.574	44,2	3.517	1.607	45,7	1.766	50,2
14	Canindeyú	5.048	2.367	46,9	2.412	47,8	2.386	47,3	2.408	47,7	2.392	47,4	2.212	43,8	2.257	44,7	2.248	44,5	1.273	25,2	890	42,8	2.168	42,9	5.017	2.666	53,1	2.434	48,5	2.163	43,1	1.885	37,6	2.039	40,6	2.028	40,4	4.934	2.010	40,7	2.022	41,0
15	Pte. Hayes	2.823	1.270	45,0	1.206	42,7	1.189	42,1	1.287	45,6	1.217	43,1	1.099	38,9	1.230	43,6	1.156	40,9	648	23,0	457	39,1	1.091	38,6	2.778	1.248	44,9	1.346	48,5	1.154	41,5	1.039	37,4	1.143	41,1	1.178	42,4	2.685	1.294	48,2	988	36,8
16	Boquerón	1.436	845	58,8	829	57,7	814	56,7	848	59,1	845	58,8	714	49,7	753	52,4	806	56,1	355	24,7	268	43,4	637	44,4	1.410	990	70,2	869	61,6	579	41,1	682	48,4	722	51,2	685	48,6	1.353	707	52,3	728	53,8
17	Alto Py	403	161	40,0	163	40,4	162	40,2	166	41,2	165	40,9	134	33,3	134	33,3	137	34,0	105	26,1	56	40,0	162	40,2	390	274	70,3	247	63,3	228	58,5	158	40,5	188	48,2	187	47,9	374	183	48,9	210	56,1
18	Capital	8.027	4.799	59,8	4.482	55,8	4.497	56,0	4.505	56,1	4.427	55,2	4.145	51,6	4.254	53,0	4.276	53,3	2.394	29,8	1.500	48,5	3.919	48,8	8.223	5.389	65,5	4.509	54,8	4.172	50,7	3.403	41,4	3.788	46,1	3.856	46,9	8.930	3.965	44,4	4.012	44,9
	País	141.538	64.574	45,6	62.452	44,1	61.748	43,6	62.582	44,2	62.562	44,2	58.051	41,0	59.414	42,0	60.395	42,7	33.759	23,9	22.643	39,8	56.443	39,9	140.787	70.746	50,3	65.255	46,4	60.646	43,1	49.099	34,9	54.864	39,0	54.917	39,0	139.550	56.999	40,8	57.819	41,4

**Gráfico 1. Coberturas del programa regular por Región Sanitaria según biológico**  
Paraguay, 03 enero 2016 - 09 de julio de 2016

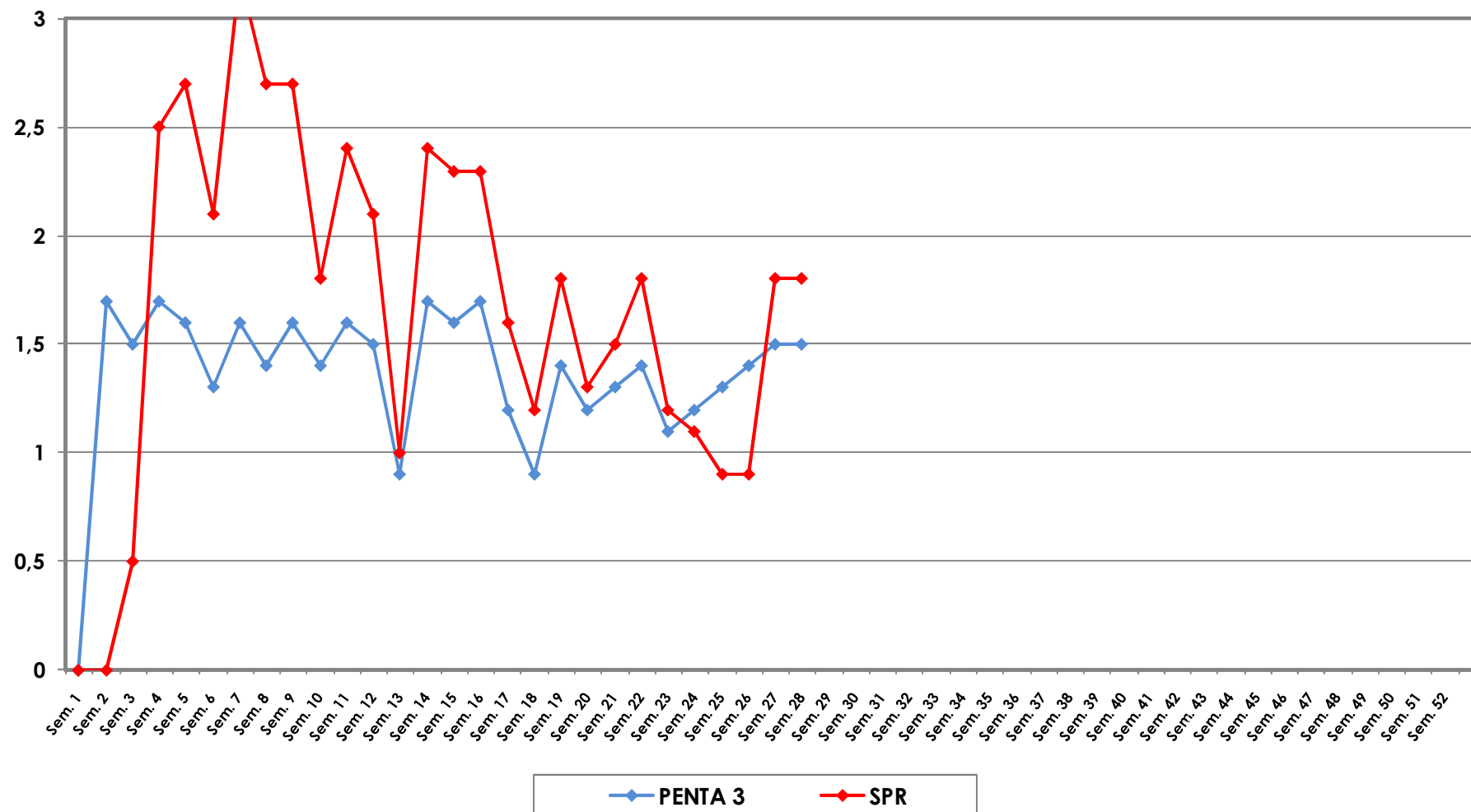
Cobertura ideal para el periodo 52 %



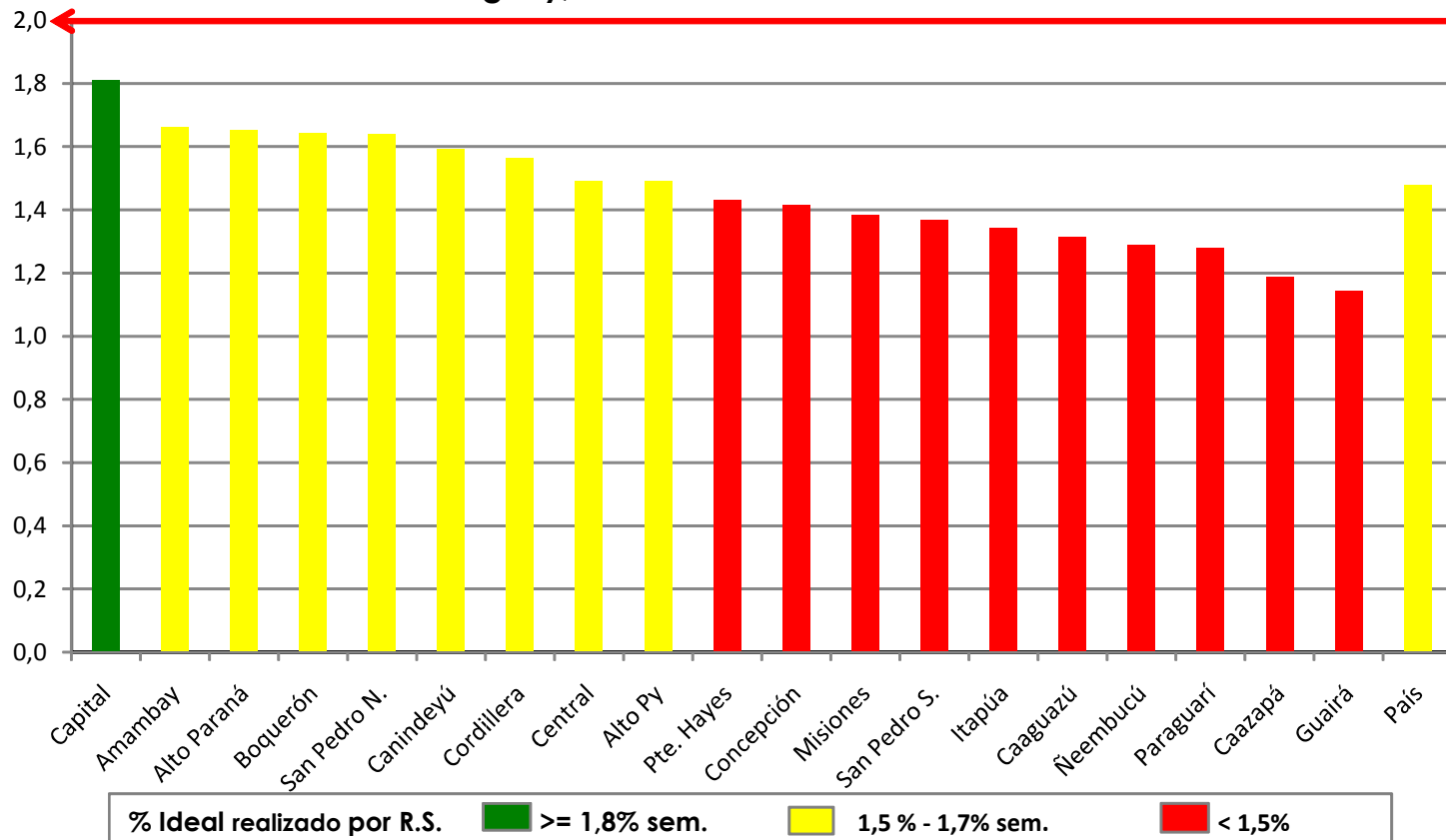
Fuente: Datos reportados al PAI-Visual - Sub-Sistema de Información de Coberturas del PAI



**Gráfico 2. Monitoreo semanal de coberturas con Penta3 y SPR**  
Paraguay, hasta la semana 27-2016



**Gráfico 3. Ranking de coberturas con Penta3.  
Paraguay, hasta la semana N° 27 - 2016**



**Fuente:** Datos reportados al PAI-Visual - Sub-Sistema de Información de Coberturas del PAI

