

BOLETIN

Coberturas Programa Regular



Cuadro 1. Coberturas de vacunación por Región Sanitaria según biológico y dosis

Paraguay, 03 de Enero 2016 - 02 de Julio de 2016

Cobertura ideal para el periodo: 50 %

Semana N° 26

N°	Regiones Sanitarias	Menores de 1 año																								1 año										4 años						
		Pob.	1ra. Dosis								2da. Dosis								3ra. Dosis								Pob.	1ra. Dosis		Dosis Única						Pob.	Refuerzo					
			BCG	%	IPV	%	Rota	%	Penta	%	PCV10	%	Rota	%	Penta	%	PCV10	%	OPV	%	b-OPV	%	Penta	%	SPR	%		PCV10	%	AA	%	DPT R	%	VVZ	%		VHA	%	DPT	%	SPR	%
1	Concepción	5.885	2.474	42,0	2.378	40,4	2.307	39,2	2.379	40,4	2.371	40,3	2.177	37,0	2.266	38,5	2.303	39,1	1.346	22,9	803	36,5	2.147	36,5	5.856	2.775	47,4	2.555	43,6	2.270	38,8	2.084	35,6	2.124	36,3	2.126	36,3	5.754	2.321	40,3	2.251	39,1
2.1	San Pedro N.	4.511	2.185	48,4	2.101	46,6	2.094	46,4	2.101	46,6	2.099	46,5	1.877	41,6	1.888	41,9	1.886	41,8	1.192	26,4	718	42,3	1.909	42,3	4.484	2.317	51,7	2.096	46,7	1.744	38,9	1.771	39,5	1.693	37,8	1.696	37,8	4.454	1.943	43,6	1.890	42,4
2.2	San Pedro S.	5.122	1.866	36,4	1.882	36,7	1.867	36,5	1.882	36,7	1.866	36,4	1.836	35,8	1.862	36,4	1.858	36,3	1.132	22,1	693	35,6	1.826	35,7	5.091	2.130	41,8	1.964	38,6	1.574	30,9	1.706	33,5	1.711	33,6	1.713	33,6	5.056	2.286	45,2	2.338	46,2
3	Cordillera	5.890	2.484	42,2	2.505	42,5	2.503	42,5	2.504	42,5	2.502	42,5	2.408	40,9	2.411	40,9	2.412	41,0	1.430	24,3	967	40,7	2.397	40,7	5.823	2.756	47,3	2.608	44,8	2.592	44,5	2.283	39,2	2.304	39,6	2.299	39,5	5.666	2.567	45,3	2.686	47,4
4	Guairá	4.395	1.463	33,3	1.370	31,2	1.372	31,2	1.372	31,2	1.372	31,2	1.303	29,6	1.315	29,9	1.321	30,1	856	19,5	443	29,6	1.298	29,5	4.375	1.725	39,4	1.512	34,6	1.427	32,6	1.056	24,1	1.317	30,1	1.308	29,9	4.330	1.166	26,9	1.446	33,4
5	Caaguazú	11.798	4.756	40,3	4.614	39,1	4.598	39,0	4.613	39,1	4.610	39,1	4.249	36,0	4.283	36,3	4.277	36,3	2.502	21,2	1.532	34,2	4.033	34,2	11.718	5.197	44,4	4.756	40,6	4.639	39,6	3.792	32,4	4.216	36,0	4.211	35,9	11.656	4.281	36,7	4.195	36,0
6	Caazapá	4.359	1.309	30,0	1.313	30,1	1.311	30,1	1.313	30,1	1.316	30,2	1.307	30,0	1.312	30,1	1.311	30,1	858	19,7	480	30,7	1.339	30,7	4.337	2.420	55,8	1.669	38,5	1.382	31,9	1.277	29,4	1.454	33,5	1.469	33,9	4.281	1.526	35,6	2.336	54,6
7	Itapúa	12.543	4.658	37,1	4.665	37,2	4.661	37,2	4.664	37,2	4.665	37,2	4.350	34,7	4.349	34,7	4.342	34,6	2.692	21,5	1.688	34,9	4.383	34,9	12.492	4.568	36,6	4.736	37,9	4.267	34,2	4.075	32,6	4.164	33,3	4.164	33,3	12.462	4.430	35,5	4.208	33,8
8	Misiones	2.429	957	39,4	915	37,7	914	37,6	915	37,7	921	37,9	860	35,4	859	35,4	866	35,7	586	24,1	279	35,6	865	35,6	2.405	1.041	43,3	1.036	43,1	993	41,3	841	35,0	906	37,7	905	37,6	2.356	972	41,3	962	40,8
9	Paraguarí	4.598	1.665	36,2	1.655	36,0	1.658	36,1	1.656	36,0	1.658	36,1	1.601	34,8	1.604	34,9	1.604	34,9	936	20,4	585	33,1	1.521	33,1	4.615	1.470	31,9	1.802	39,0	1.644	35,6	1.555	33,7	1.603	34,7	1.604	34,8	4.670	1.823	39,0	1.743	37,3
10	Alto Paraná	16.722	8.510	50,9	8.007	47,9	7.920	47,4	7.995	47,8	8.041	48,1	7.444	44,5	7.632	45,6	7.815	46,7	4.359	26,1	2.810	42,9	7.166	42,9	16.654	8.601	51,6	8.412	50,5	7.521	45,2	5.466	32,8	6.510	39,1	6.516	39,1	16.667	6.508	39,0	6.537	39,2
11	Central	40.496	18.443	45,5	17.628	43,5	17.310	42,7	17.634	43,5	17.780	43,9	16.429	40,6	16.914	41,8	17.711	43,7	9.862	24,4	5.865	38,8	15.731	38,8	40.084	20.178	50,3	18.272	45,6	18.261	45,6	12.805	31,9	15.027	37,5	15.010	37,4	38.916	15.294	39,3	15.222	39,1
12	Ñeembucú	1.468	526	35,8	523	35,6	538	36,6	536	36,5	538	36,6	539	36,7	542	36,9	541	36,9	298	20,3	194	33,5	494	33,7	1.471	563	38,3	561	38,1	518	35,2	584	39,7	518	35,2	523	35,6	1.489	604	40,6	551	37,0
13	Amambay	3.585	1.904	53,1	1.823	50,9	1.731	48,3	1.823	50,9	1.793	50,0	1.543	43,0	1.667	46,5	1.635	45,6	934	26,1	605	42,9	1.541	43,0	3.564	2.211	62,0	1.873	52,6	1.702	47,8	1.191	33,4	1.519	42,6	1.515	42,5	3.517	1.557	44,3	1.712	48,7
14	Canindeyú	5.048	2.306	45,7	2.340	46,4	2.317	45,9	2.338	46,3	2.323	46,0	2.152	42,6	2.196	43,5	2.186	43,3	1.273	25,2	808	41,2	2.087	41,3	5.017	2.582	51,5	2.356	47,0	2.092	41,7	1.831	36,5	1.965	39,2	1.955	39,0	4.934	1.957	39,7	1.968	39,9
15	Pte. Hayes	2.823	1.224	43,4	1.138	40,3	1.119	39,6	1.217	43,1	1.142	40,5	1.057	37,4	1.189	42,1	1.115	39,5	648	23,0	422	37,9	1.053	37,3	2.778	1.181	42,5	1.282	46,1	1.095	39,4	1.004	36,1	1.092	39,3	1.127	40,6	2.685	1.238	46,1	919	34,2
16	Boquerón	1.436	713	49,7	719	50,1	697	48,5	735	51,2	731	50,9	628	43,7	657	45,8	714	49,7	350	24,4	213	39,2	572	39,8	1.410	894	63,4	778	55,2	441	31,3	617	43,8	652	46,2	615	43,6	1.353	633	46,8	663	49,0
17	Alto Py	403	152	37,7	153	38,0	152	37,7	156	38,7	155	38,5	132	32,8	132	32,8	135	33,5	104	25,8	48	37,7	155	38,5	390	258	66,2	233	59,7	214	54,9	155	39,7	177	45,4	176	45,1	374	174	46,5	202	54,0
18	Capital	8.027	4.621	57,6	4.321	53,8	4.340	54,1	4.343	54,1	4.264	53,1	4.006	49,9	4.112	51,2	4.127	51,4	2.394	29,8	1.373	46,9	3.788	47,2	8.223	5.228	63,6	4.365	53,1	4.049	49,2	3.297	40,1	3.657	44,5	3.725	45,3	8.930	3.867	43,3	3.897	43,6
	País	141.538	62.216	44,0	60.050	42,4	59.409	42,0	60.176	42,5	60.147	42,5	55.898	39,5	57.190	40,4	58.159	41,1	33.752	23,8	20.526	38,3	54.305	38,4	140.787	68.095	48,4	62.866	44,7	58.425	41,5	47.390	33,7	52.609	37,4	52.657	37,4	139.550	55.147	39,5	55.726	39,9

Obs: La XVI R.S Boquerón no reportó datos en esta semana.

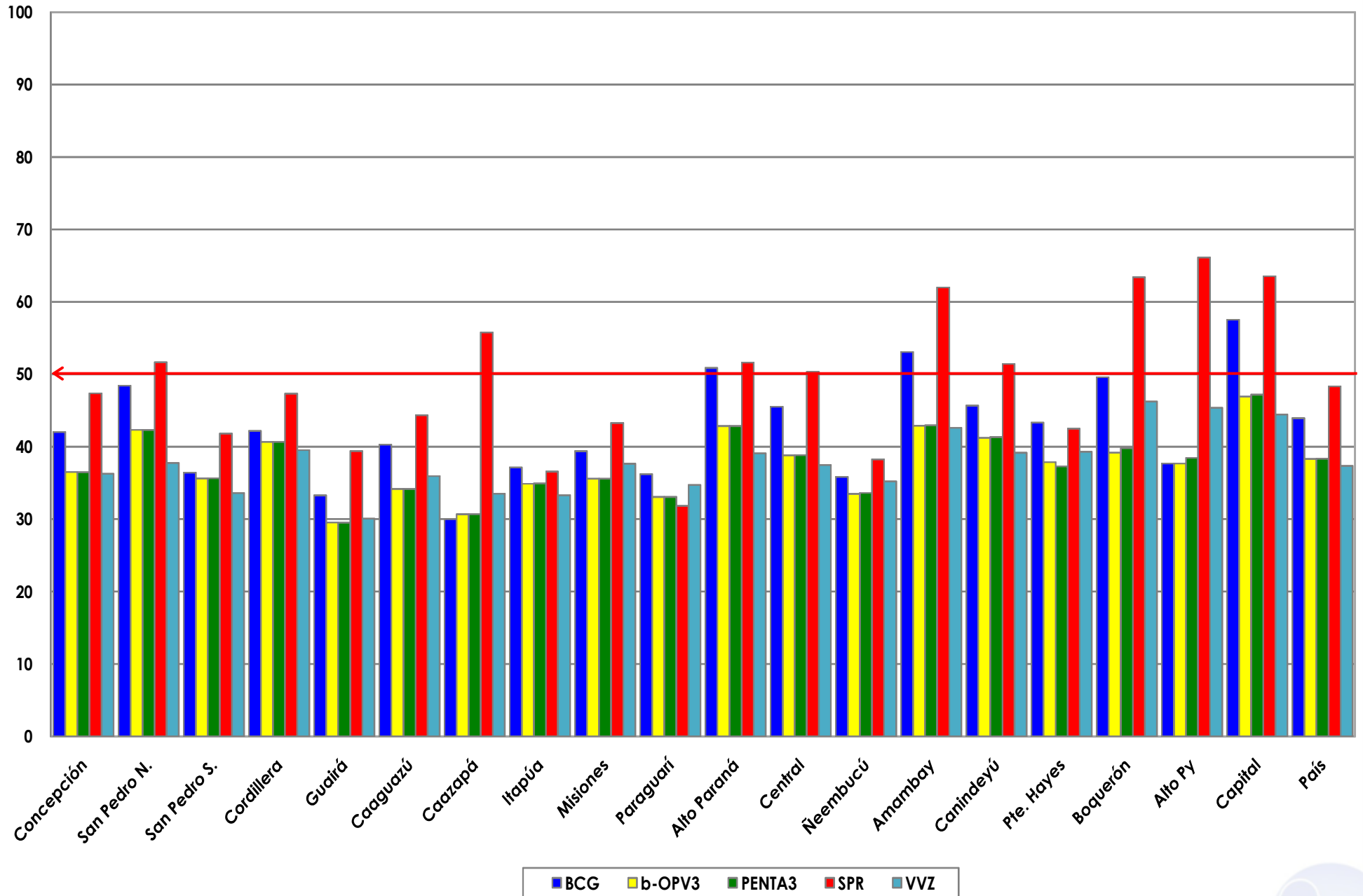
Fuente: Datos reportados al PAI-Visual - Sub-Sistema de Información de Coberturas del PAI

Fecha de Emisión: 06/07/2016

Hora: 13:30

Gráfico 1. Coberturas del programa regular por Región Sanitaria según biológico
Paraguay, 03 enero 2016 - 02 de julio de 2016

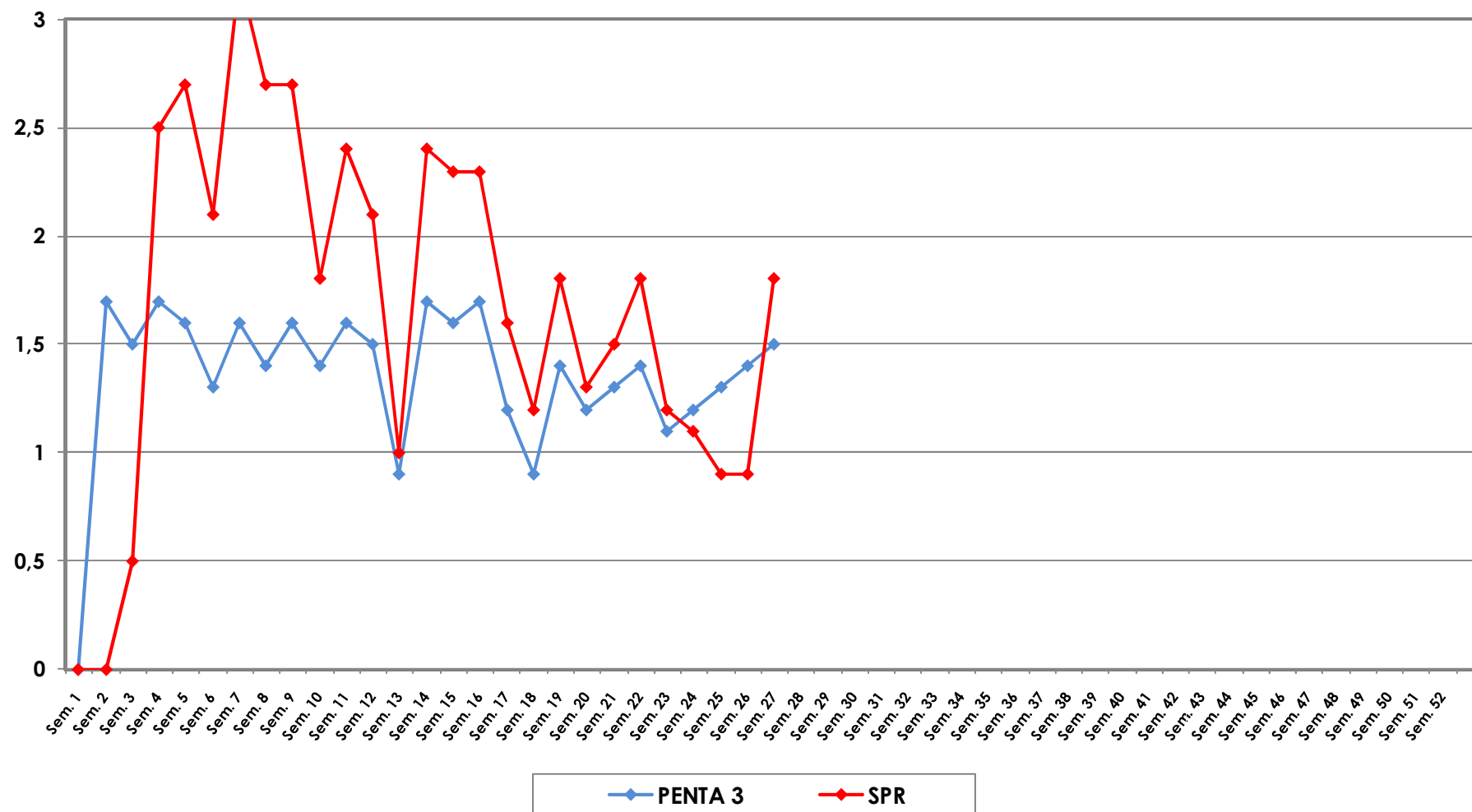
Cobertura ideal para el periodo 50 %



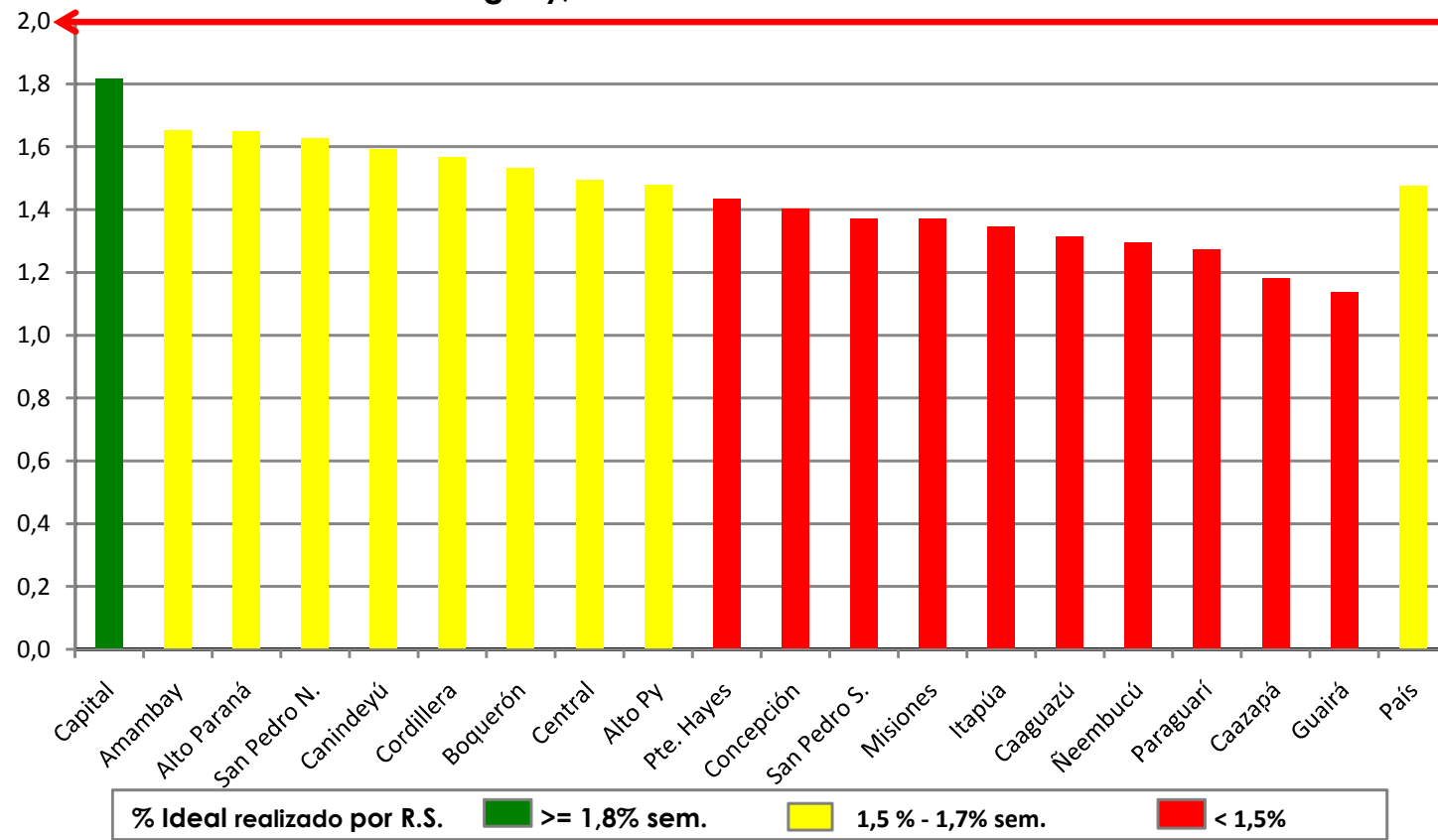
Fuente: Datos reportados al PAI-Visual - Sub-Sistema de Información de Coberturas del PAI



Gráfico 2. Monitoreo semanal de coberturas con Penta3 y SPR
Paraguay, hasta la semana 26-2016



**Gráfico 3. Ranking de coberturas con Penta3.
Paraguay, hasta la semana N° 26 - 2016**



Fuente: Datos reportados al PAI-Visual - Sub-Sistema de Información de Coberturas del PAI

