

BOLETIN

Coberturas Programa Regular



Cuadro 1. Coberturas de vacunación por Región Sanitaria según biológico y dosis

Paraguay, 03 de Enero 2016 - 25 de Junio de 2016

N°	Regiones Sanitarias	Cobertura ideal para el periodo: 48 %																												Semana N° 25												
		Menores de 1 año														1 año										4 años																
		Pob.	1ra. Dosis							2da. Dosis							3ra. Dosis							Pob.	1ra. Dosis			Dosis Única				Pob.	Refuerzo									
	BCG	%	IPV	%	Rota	%	Penta	%	PCV10	%	Rota	%	Penta	%	PCV10	%	OPV	%	b-OPV	%	Penta	%		SPR	%	PCV10	%	AA	%	DPT R	%	VVZ	%	VHA	%		DPT	%	SPR	%		
1	Concepción	5.885	2.392	40,6	2.291	38,9	2.221	37,7	2.292	38,9	2.284	38,8	2.102	35,7	2.188	37,2	2.224	37,8	1.346	22,9	725	35,2	2.069	35,2	5.856	2.687	45,9	2.418	41,3	2.121	36,2	2.009	34,3	2.008	34,3	2.010	34,3	5.754	2.245	39,0	2.188	38,0
2.1	San Pedro N.	4.511	2.056	45,6	2.005	44,4	1.998	44,3	2.005	44,4	2.003	44,4	1.791	39,7	1.800	39,9	1.800	39,9	1.192	26,4	634	40,5	1.825	40,5	4.484	2.229	49,7	2.011	44,8	1.647	36,7	1.702	38,0	1.609	35,9	1.612	36,0	4.454	1.896	42,6	1.846	41,4
2.2	San Pedro S.	5.122	1.709	33,4	1.787	34,9	1.772	34,6	1.787	34,9	1.771	34,6	1.743	34,0	1.768	34,5	1.764	34,4	1.132	22,1	626	34,3	1.758	34,3	5.091	2.044	40,1	1.883	37,0	1.485	29,2	1.634	32,1	1.606	31,5	1.608	31,6	5.056	2.213	43,8	2.262	44,7
3	Cordillera	5.890	2.397	40,7	2.407	40,9	2.406	40,8	2.404	40,8	2.316	39,3	2.319	39,4	2.320	39,4	1.430	24,3	870	39,0	2.300	39,0	5.823	2.552	43,8	2.405	41,3	2.398	41,2	2.178	37,4	2.201	37,8	2.196	37,7	5.666	2.466	43,5	2.585	45,6		
4	Guairá	4.395	1.407	32,0	1.315	29,9	1.317	30,0	1.317	30,0	1.256	28,6	1.267	28,8	1.273	29,0	856	19,5	393	28,4	1.248	28,4	4.375	1.646	37,6	1.431	32,7	1.355	31,0	1.007	23,0	1.268	29,0	1.260	28,8	4.330	1.118	25,8	1.392	32,1		
5	Caaguazú	11.798	4.558	38,6	4.406	37,3	4.390	37,2	4.405	37,3	4.401	37,3	4.085	34,6	4.117	34,9	4.111	34,8	2.502	21,2	1.390	33,0	3.891	33,0	11.718	5.087	43,4	4.604	39,3	4.455	38,0	3.651	31,2	4.028	34,4	4.023	34,3	11.656	4.153	35,6	4.126	35,4
6	Caazapá	4.359	1.271	29,2	1.264	29,0	1.262	29,0	1.264	29,0	1.267	29,1	1.251	28,7	1.256	28,8	1.255	28,8	858	19,7	432	29,6	1.291	29,6	4.337	2.351	54,2	1.598	36,8	1.331	30,7	1.222	28,2	1.385	31,9	1.401	32,3	4.281	1.463	34,2	2.277	53,2
7	Itapúa	12.543	4.477	35,7	4.461	35,6	4.456	35,5	4.460	35,6	4.461	35,6	4.166	33,2	4.167	33,2	4.156	33,1	2.692	21,5	1.492	33,4	4.187	33,4	12.492	4.409	35,3	4.540	36,3	4.075	32,6	3.924	31,4	3.997	32,0	3.997	32,0	12.462	4.271	34,3	4.071	32,7
8	Misiones	2.429	928	38,2	878	36,1	877	36,1	878	36,1	884	36,4	828	34,1	827	34,0	834	34,3	586	24,1	238	33,9	824	33,9	2.405	994	41,3	989	41,1	980	40,7	811	33,7	865	36,0	863	35,9	2.356	938	39,8	928	39,4
9	Paraguarí	4.598	1.612	35,1	1.608	35,0	1.610	35,0	1.609	35,0	1.610	35,0	1.522	33,1	1.525	33,2	1.525	33,2	936	20,4	527	31,8	1.462	31,8	4.615	1.261	27,3	1.737	37,6	1.578	34,2	1.483	32,1	1.509	32,7	1.510	32,7	4.670	1.734	37,1	1.354	29,0
10	Alto Paraná	16.722	7.998	47,8	7.526	45,0	7.443	44,5	7.514	44,9	7.560	45,2	7.037	42,1	7.206	43,1	7.389	44,2	4.359	26,1	2.431	40,6	6.787	40,6	16.654	8.208	49,3	8.011	48,1	7.194	43,2	5.193	31,2	6.130	36,8	6.136	36,8	16.667	6.144	36,9	6.176	37,1
11	Central	40.496	17.859	44,1	16.945	41,8	16.655	41,1	16.951	41,9	17.085	42,2	15.893	39,2	16.359	40,4	17.148	42,3	9.862	24,4	5.320	37,5	15.185	37,5	40.084	19.526	48,7	17.654	44,0	17.673	44,1	12.418	31,0	14.472	36,1	14.455	36,1	38.916	14.843	38,1	14.740	37,9
12	Ñeembucú	1.468	513	34,9	511	34,8	525	35,8	524	35,7	526	35,8	513	34,9	516	35,1	515	35,1	298	20,3	176	32,3	477	32,5	1.471	550	37,4	548	37,3	505	34,3	563	38,3	502	34,1	507	34,5	1.489	585	39,3	532	35,7
13	Amambay	3.585	1.833	51,1	1.729	48,2	1.642	45,8	1.729	48,2	1.699	47,4	1.460	40,7	1.581	44,1	1.546	43,1	934	26,1	547	41,3	1.483	41,4	3.564	2.131	59,8	1.788	50,2	1.619	45,4	1.133	31,8	1.442	40,5	1.437	40,3	3.517	1.487	42,3	1.637	46,5
14	Canindeyú	5.048	2.120	42,0	2.143	42,5	2.128	42,2	2.150	42,6	2.134	42,3	1.988	39,4	2.032	40,3	2.016	39,9	1.273	25,2	644	38,0	1.923	38,1	5.017	2.462	49,1	2.207	44,0	1.923	38,3	1.695	33,8	1.795	35,8	1.786	35,6	4.934	1.854	37,6	1.893	38,4
15	Pte. Hayes	2.823	1.184	41,9	1.112	39,4	1.095	38,8	1.189	42,1	1.116	39,5	1.018	36,1	1.144	40,5	1.067	37,8	648	23,0	392	36,8	1.019	36,1	2.778	1.126	40,5	1.238	44,6	1.071	38,6	976	35,1	1.058	38,1	1.093	39,3	2.685	1.202	44,8	857	31,9
16	Boquerón	1.436	713	49,7	719	50,1	697	48,5	735	51,2	731	50,9	627	43,7	656	45,7	713	49,7	350	24,4	213	39,2	572	39,8	1.410	894	63,4	778	55,2	441	31,3	617	43,8	652	46,2	615	43,6	1.353	633	46,8	663	49,0
17	Alto Py	403	147	36,5	143	35,5	144	35,7	148	36,7	147	36,5	127	31,5	127	31,5	130	32,3	104	25,8	39	35,5	147	36,5	390	247	63,3	225	57,7	207	53,1	146	37,4	158	40,5	161	41,3	374	158	42,2	186	49,7
18	Capital	8.027	4.477	55,8	4.166	51,9	4.182	52,1	4.188	52,2	4.096	51,0	3.861	48,1	3.969	49,4	3.967	49,4	2.394	29,8	1.259	45,5	3.671	45,7	8.223	5.091	61,9	4.217	51,3	3.949	48,0	3.195	38,9	3.514	42,7	3.578	43,5	8.930	3.772	42,2	3.800	42,6
	País	141.538	59.651	42,1	57.416	40,6	56.821	40,1	57.551	40,7	57.496	40,6	53.584	37,9	54.824	38,7	55.753	39,4	33.752	23,8	18.348	36,8	52.119	36,8	140.787	65.495	46,5	60.282	42,8	56.007	39,8	45.557	32,4	50.199	35,7	50.248	35,7	139.550	53.175	38,1	53.513	38,3

Obs: La XIV R.S Canindeyú no reportó datos en esta semana.

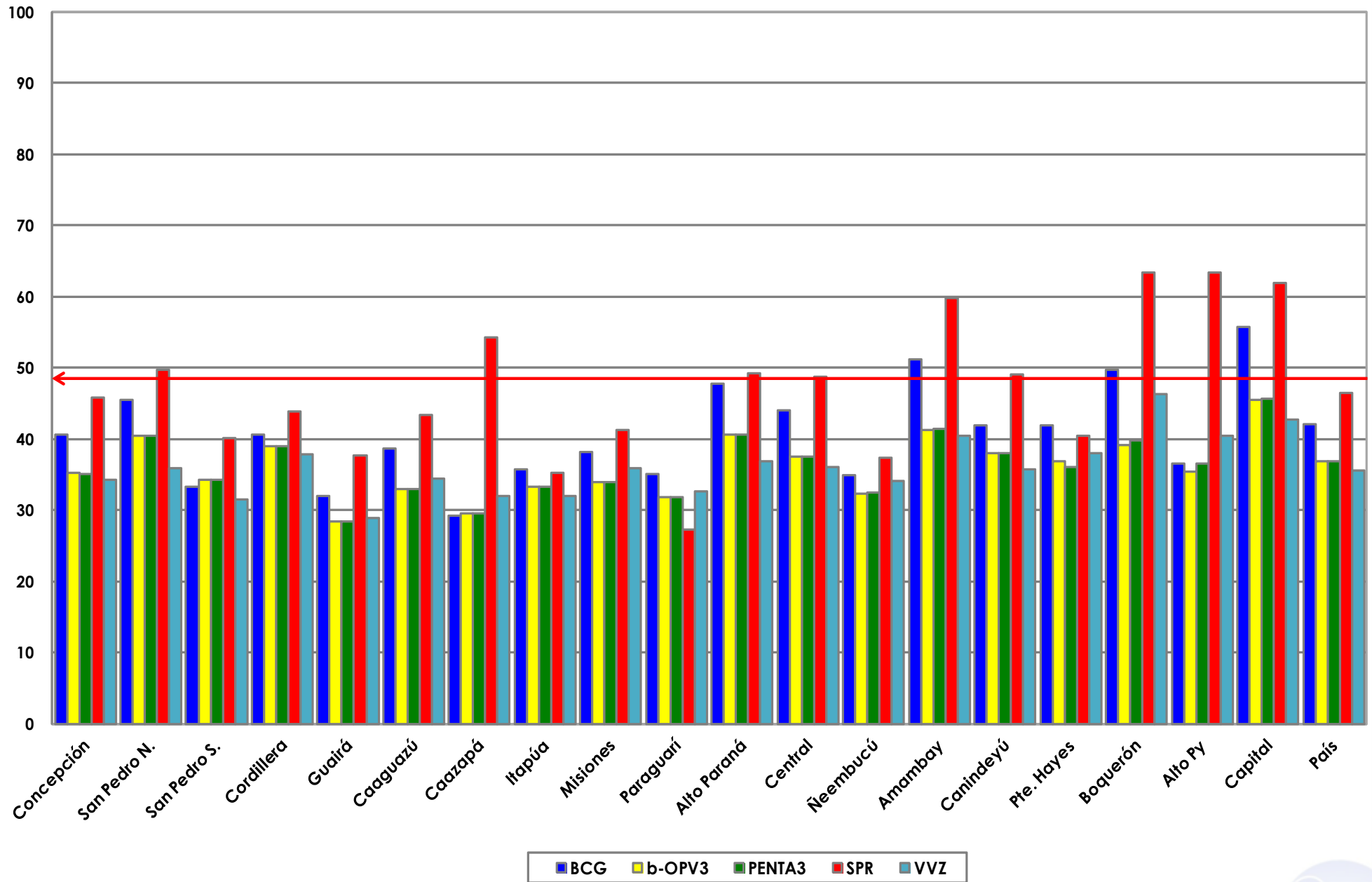
Fuente: Datos reportados al PAI-Visual - Sub-Sistema de Información de Coberturas del PAI

Fecha de Emisión: 29/06/2016

Hora: 14:30

Gráfico 1. Coberturas del programa regular por Región Sanitaria según biológico
Paraguay, 03 enero 2016 - 25 de junio de 2016

Cobertura ideal para el periodo 48 %



Fuente: Datos reportados al PAI-Visual - Sub-Sistema de Información de Coberturas del PAI



Gráfico 2. Monitoreo semanal de coberturas con Penta3 y SPR
Paraguay, hasta la semana 25-2016

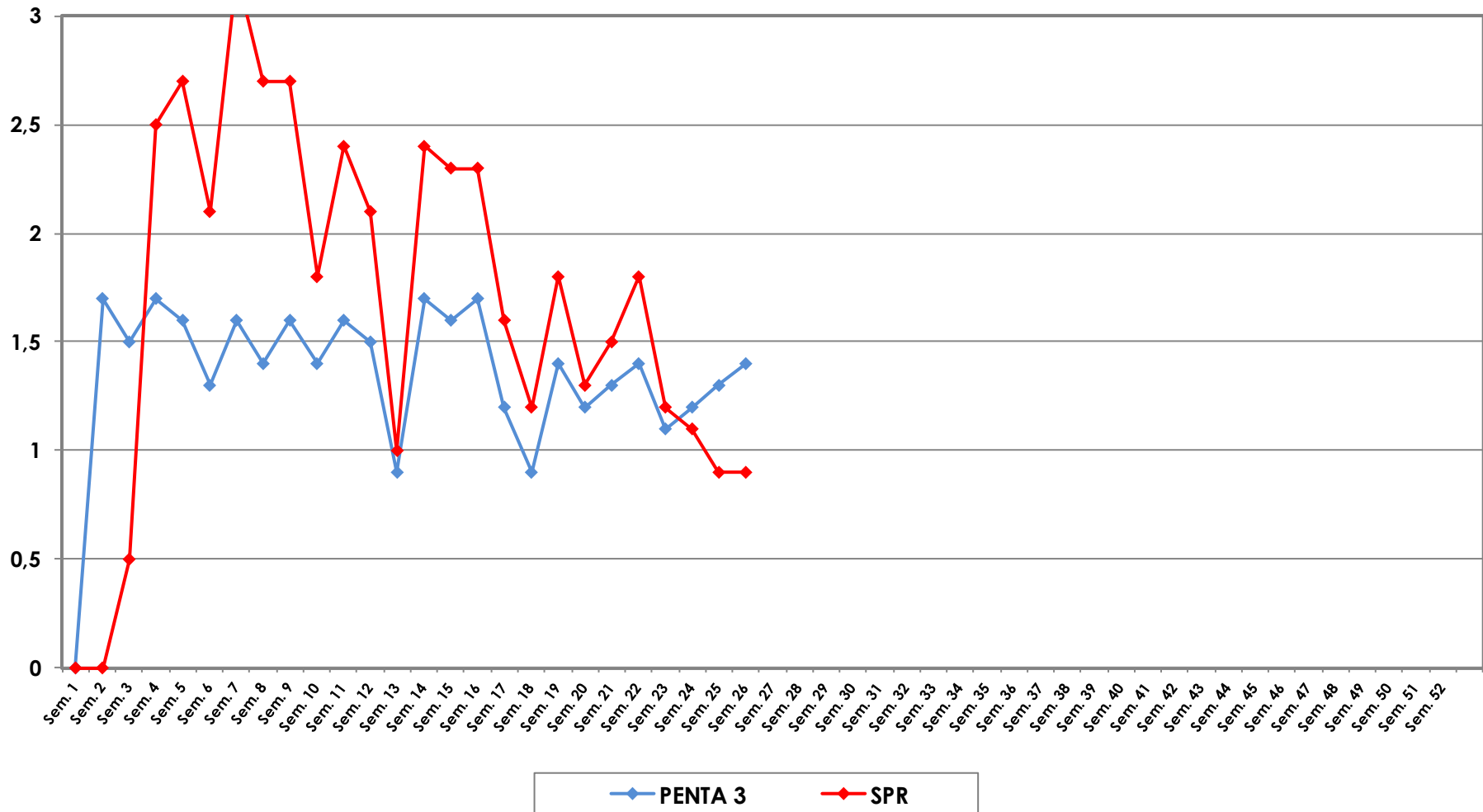
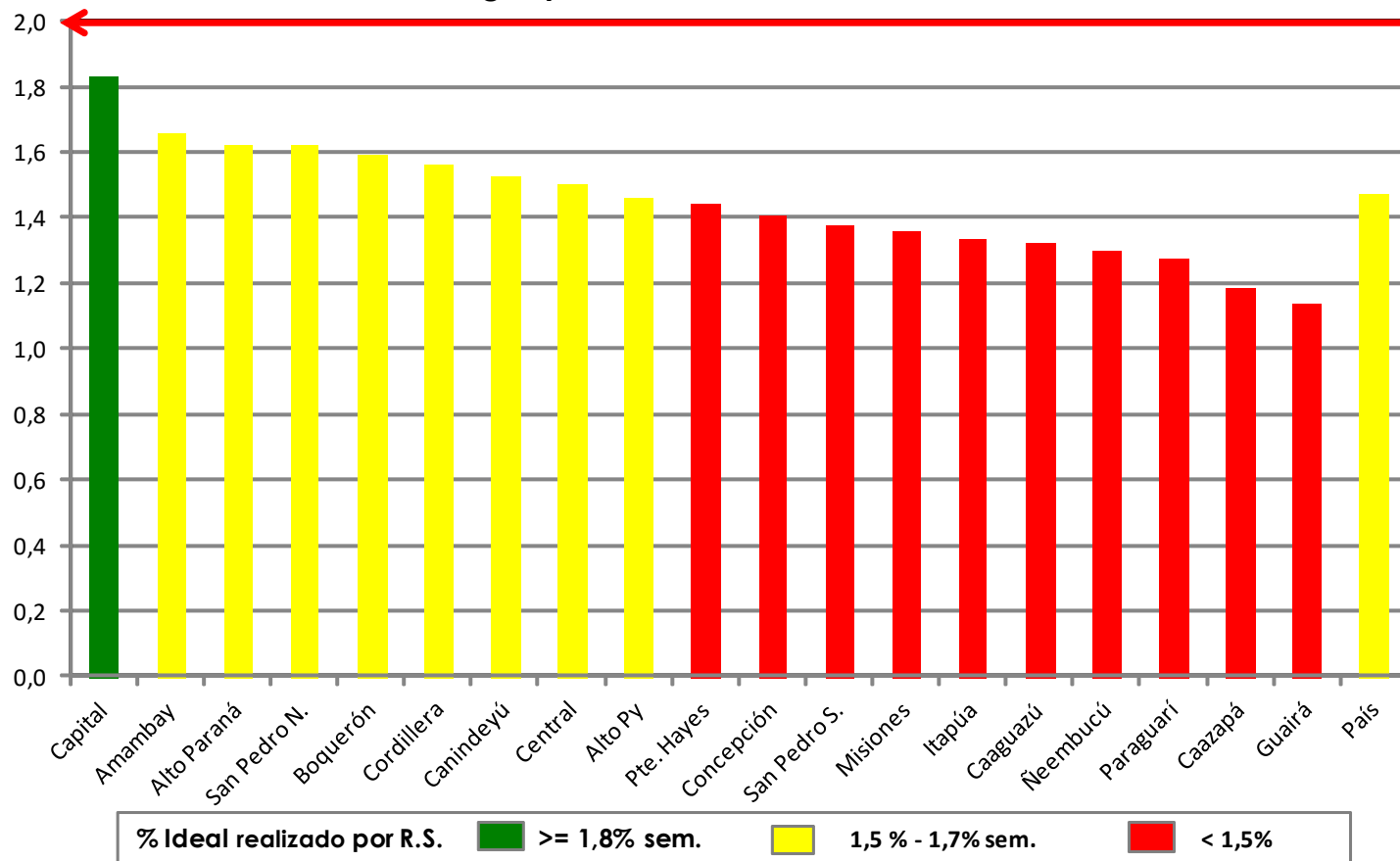


Gráfico 3. Ranking de coberturas con Penta3.
Paraguay, hasta la semana N° 25 - 2016



Fuente: Datos reportados al PAI-Visual - Sub-Sistema de Información de Coberturas del PAI

