

Cuadro 1. Coberturas de vacunación por Región Sanitaria según biológico y dosis

Paraguay, 03 de Enero de 2021 - 19 de Junio de 2021

Cobertura ideal para el periodo: 44 %

Semana N° 24

N°	Regiones Sanitarias	Pob.	Menores de 1 año																							
			1ra. Dosis												2da. Dosis								3ra. Dosis			
			Hb-Ped	%	BCG	%	IPV	%	Rota	%	Penta	%	PCV13	%	Rota	%	Penta	%	IPV	%	PCV13	%	Polio 3	%	Penta	%
1	Concepción	5.866	2.168	37	2.092	36	1.825	31	1.811	31	1.818	31	1.761	30	1.613	27	1.642	28	1.644	28	1.548	26	1.521	26	1.526	26
2.1	San Pedro N.	4.461	1.366	31	1.468	33	1.318	30	1.371	31	1.377	31	1.357	30	1.116	25	1.119	25	1.078	24	1.097	25	1.023	23	1.050	24
2.2	San Pedro S.	5.033	1.295	26	1.393	28	1.327	26	1.331	26	1.326	26	1.335	27	1.185	24	1.182	23	1.184	24	1.191	24	1.049	21	1.049	21
3	Cordillera	6.015	1.191	20	1.260	21	1.521	25	1.307	22	1.525	25	1.473	24	1.197	20	1.419	24	1.417	24	1.386	23	1.377	23	1.374	23
4	Guairá	4.324	1.047	24	1.095	25	1.045	24	1.052	24	1.044	24	1.042	24	941	22	948	22	933	22	925	21	934	22	938	22
5	Caaguazú	11.709	3.631	31	3.572	31	3.245	28	3.460	30	3.521	30	3.410	29	3.169	27	3.253	28	2.960	25	2.900	25	2.769	24	2.981	25
6	Caazapá	4.276	1.116	26	1.140	27	1.070	25	1.086	25	1.086	25	1.058	25	931	22	935	22	912	21	906	21	917	21	929	22
7	Itapúa	12.692	2.756	22	2.889	23	2.862	23	2.859	23	2.872	23	2.598	20	2.714	21	2.712	21	2.700	21	2.174	17	2.563	20	2.560	20
8	Misiones	2.486	597	24	595	24	669	27	683	27	682	27	678	27	615	25	622	25	605	24	619	25	603	24	604	24
9	Paraguari	4.432	1.077	24	1.082	24	1.205	27	1.203	27	1.205	27	1.202	27	1.092	25	1.094	25	1.091	25	1.093	25	1.031	23	1.031	23
10	Alto Paraná	16.733	6.635	40	6.312	38	5.083	30	3.212	19	5.722	34	5.405	32	2.979	18	4.915	29	4.490	27	4.424	26	4.807	29	4.829	29
11	Central	41.946	10.795	26	10.922	26	11.197	27	8.859	21	11.236	27	9.973	24	8.122	19	10.181	24	10.184	24	7.697	18	9.745	23	9.729	23
12	Ñeembucú	1.413	381	27	378	27	410	29	410	29	410	29	409	29	379	27	379	27	379	27	378	27	365	26	365	26
13	Amambay	3.496	1.379	39	1.472	42	1.345	38	1.361	39	1.342	38	1.236	35	1.170	33	1.170	33	1.166	33	1.030	29	1.088	31	1.085	31
14	Canindeyú	5.116	1.576	31	1.673	33	1.435	28	1.671	33	1.663	33	1.521	30	1.343	26	1.360	27	1.170	23	1.138	22	1.062	21	1.195	23
15	Pte. Hayes	2.908	759	26	876	30	565	19	815	28	920	32	823	28	682	23	753	26	483	17	614	21	737	25	693	24
16	Boquerón	1.485	623	42	618	42	592	40	616	41	619	42	615	41	525	35	530	36	527	35	522	35	511	34	501	34
17	Alto Py	426	155	36	146	34	138	32	142	33	142	33	130	31	99	23	101	24	101	24	94	22	106	25	106	25
18	Capital	7.347	2.605	35	2.331	32	2.027	28	2.082	28	2.036	28	1.780	24	1.935	26	1.903	26	1.875	26	1.528	21	1.859	25	1.885	26
	País	142.164	41.152	29	41.314	29	38.879	27	35.331	25	40.546	29	37.806	27	31.807	22	36.218	25	34.899	25	31.264	22	34.067	24	34.430	24

Cuadro 1. Coberturas de vacunación por Región Sanitaria según biológico y dosis

Paraguay, 03 de Enero 2021 - 19 de Junio de 2021

Cobertura ideal para el periodo: 44 %

Semana N° 24

N°	Regiones Sanitarias	1 año														4 años							
		Pob.	1ra. Dosis		AA		PCV13 R		b-OPV R		DPT R		VVZ		VHA		Pob.	Refuerzo					
			SPR	%	%	%	%	%	%	%	%	%	%	%	%	%		b-OPV	%	SPR	%	DPT	%
1	Concepción	5.863	1.773	30	1.663	28	1.655	28	1.398	24	1.392	24	1.552	26	1.551	26	5.852	1.686	29	1.675	29	1.692	29
2.1	San Pedro N.	4.453	1.227	28	1.099	25	1.196	27	967	22	967	22	976	22	977	22	4.479	1.170	26	1.166	26	1.175	26
2.2	San Pedro S.	5.022	1.147	23	934	19	1.134	23	904	18	902	18	914	18	914	18	5.054	1.080	21	1.076	21	1.077	21
3	Cordillera	6.000	1.539	26	1.481	25	1.512	25	1.361	23	1.356	23	1.398	23	1.403	23	5.884	1.592	27	1.514	26	1.572	27
4	Guairá	4.326	970	22	953	22	941	22	891	21	890	21	893	21	890	21	4.357	1.088	25	1.084	25	1.085	25
5	Caaguazú	11.704	3.329	28	3.211	27	2.974	25	2.618	22	2.609	22	2.804	24	2.801	24	11.683	2.957	25	2.971	25	2.950	25
6	Caazapá	4.292	1.097	26	1.057	25	1.058	25	974	23	974	23	955	22	953	22	4.335	1.203	28	1.180	27	1.213	28
7	Itapúa	12.614	2.892	23	2.569	20	2.367	19	2.261	18	2.232	18	2.483	20	2.522	20	12.494	2.669	21	2.653	21	2.668	21
8	Misiones	2.470	783	32	752	30	746	30	617	25	609	25	601	24	603	24	2.421	767	32	763	32	753	31
9	Paraguarí	4.459	1.176	26	1.032	23	1.175	26	1.079	24	1.080	24	1.069	24	1.069	24	4.538	1.370	30	1.371	30	1.370	30
10	Alto Paraná	16.603	5.401	33	5.090	31	4.433	27	3.628	22	3.581	22	4.105	25	4.131	25	16.568	4.306	26	4.339	26	4.195	25
11	Central	41.622	10.770	26	10.459	25	8.319	20	7.518	18	7.540	18	9.111	22	9.118	22	40.730	9.589	24	9.661	24	9.551	23
12	Ñeembucú	1.417	406	29	378	27	406	29	354	25	354	25	405	29	407	29	1.449	437	30	437	30	437	30
13	Amambay	3.470	1.272	37	1.205	35	1.070	31	885	26	884	25	1.052	30	1.055	30	3.450	1.081	31	1.091	32	1.067	31
14	Canindeyú	5.076	1.412	28	1.185	23	1.159	23	1.057	21	1.034	20	1.201	24	1.202	24	5.026	1.218	24	1.194	24	1.184	24
15	Pte. Hayes	2.864	895	31	860	30	717	25	591	21	602	21	744	26	740	26	2.800	799	29	794	28	803	29
16	Boquerón	1.466	542	37	449	31	472	32	347	24	336	23	479	33	468	32	1.424	405	28	407	29	406	29
17	Alto Py	413	148	36	135	33	136	33	105	25	105	25	116	28	115	28	393	155	39	152	39	155	39
18	Capital	7.375	2.054	28	1.887	26	1.490	20	1.354	18	1.374	19	1.740	24	1.744	24	7.639	1.733	23	1.730	23	1.740	23
País		141.509	38.833	27	36.399	26	32.960	23	28.909	20	28.821	20	32.598	23	32.663	23	140.576	35.305	25	35.258	25	35.093	25

Fecha de Emisión: 23/06/2021

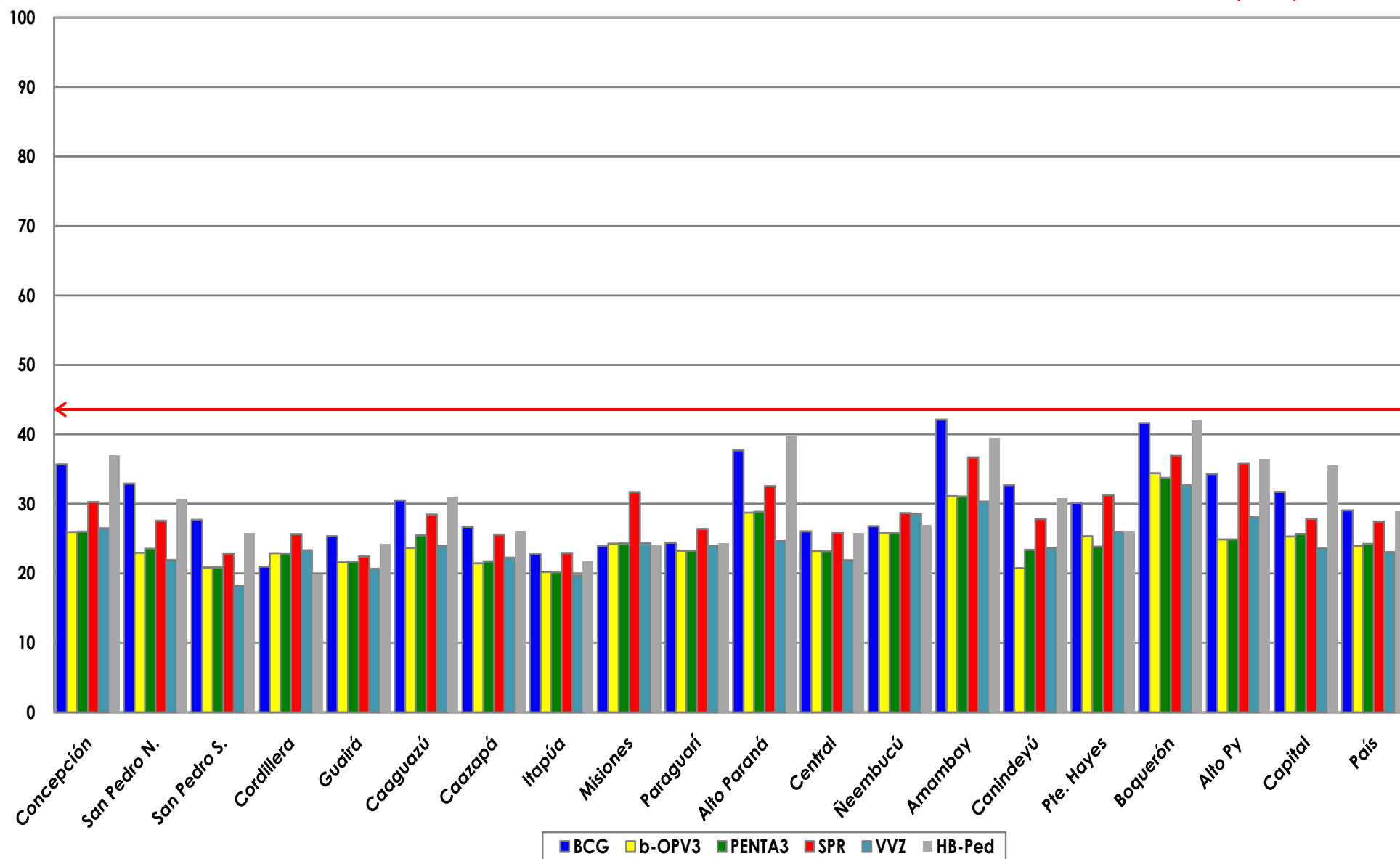
Hora: 16:00

Fuente: Datos reportados al PAI-Visual - Sub-Sistema de Información de Coberturas del PAI

Avda. Venezuela c/ Tte. Insaurralde Tel. (021) 298-640 Asunción - Paraguay

Gráfico 1. Coberturas del programa regular por Región Sanitaria según biológico
Paraguay, 03 de Enero de 2021 - 19 de Junio de 2021

Cobertura ideal para el periodo 44 %



Fuente: Datos reportados al PAI-Visual - Sub-Sistema de Información de Coberturas del PAI



Gráfico 2. Monitoreo semanal de coberturas con Penta3 y SPR Paraguay, hasta la semana 24-2021

