

## Cuadro 1. Coberturas de vacunación por Región Sanitaria según biológico y dosis

Paraguay, 03 de Enero de 2021 - 12 de Junio de 2021

Cobertura ideal para el período: 42 %

Semana N° 23

N°	Regiones Sanitarias	Pob.	Menores de 1 año																							
			1ra. Dosis												2da. Dosis						3ra. Dosis					
			Hb-Ped	%	BCG	%	IPV	%	Rota	%	Penta	%	PCV13	%	Rota	%	Penta	%	IPV	%	PCV13	%	Polio 3	%	Penta	%
1	Concepción	5.866	2.077	35	2.000	34	1.728	29	1.721	29	1.721	29	1.664	28	1.536	26	1.558	27	1.560	27	1.461	25	1.481	25	1.486	25
2.1	San Pedro N.	4.461	1.317	30	1.410	32	1.257	28	1.314	29	1.317	30	1.297	29	1.078	24	1.079	24	1.040	23	1.057	24	1.001	22	1.026	23
2.2	San Pedro S.	5.033	1.253	25	1.332	26	1.268	25	1.272	25	1.267	25	1.276	25	1.138	23	1.137	23	1.137	23	1.146	23	1.017	20	1.017	20
3	Cordillera	6.015	1.162	19	1.218	20	1.454	24	1.297	22	1.458	24	1.405	23	1.185	20	1.342	22	1.340	22	1.308	22	1.320	22	1.317	22
4	Guairá	4.324	1.014	23	1.048	24	995	23	1.002	23	995	23	992	23	904	21	910	21	896	21	886	20	903	21	906	21
5	Caaguazú	11.709	3.435	29	3.340	29	3.043	26	3.306	28	3.341	29	3.205	27	3.033	26	3.087	26	2.771	24	2.682	23	2.608	22	2.835	24
6	Caazapá	4.276	1.065	25	1.094	26	1.011	24	1.030	24	1.029	24	998	23	885	21	890	21	868	20	858	20	886	21	899	21
7	Itapúa	12.692	2.660	21	2.760	22	2.719	21	2.718	21	2.731	22	2.446	19	2.577	20	2.578	20	2.550	20	2.003	16	2.454	19	2.452	19
8	Misiones	2.486	573	23	575	23	647	26	663	27	661	27	657	26	600	24	599	24	580	23	594	24	582	23	583	23
9	Paraguarí	4.432	1.043	24	1.049	24	1.150	26	1.148	26	1.150	26	1.147	26	1.069	24	1.071	24	1.068	24	1.070	24	1.003	23	1.003	23
10	Alto Paraná	16.733	6.435	38	6.112	37	4.817	29	3.202	19	5.495	33	5.162	31	2.968	18	4.737	28	4.287	26	4.237	25	4.683	28	4.688	28
11	Central	41.946	10.656	25	10.760	26	10.939	26	8.851	21	10.959	26	9.686	23	8.114	19	9.908	24	9.922	24	7.352	18	9.534	23	9.510	23
12	Ñeembucú	1.413	381	27	378	27	410	29	410	29	410	29	409	29	379	27	379	27	379	27	378	27	365	26	365	26
13	Amambay	3.496	1.328	38	1.422	41	1.276	36	1.283	37	1.273	36	1.166	33	1.115	32	1.115	32	1.111	32	966	28	1.059	30	1.055	30
14	Canindeyú	5.116	1.317	26	1.374	27	1.265	25	1.335	26	1.326	26	1.171	23	1.031	20	1.035	20	998	20	869	17	940	18	980	19
15	Pte. Hayes	2.908	733	25	827	28	564	19	795	27	875	30	778	27	669	23	722	25	483	17	589	20	711	24	678	23
16	Boquerón	1.485	611	41	605	41	568	38	589	40	591	40	587	40	501	34	506	34	499	34	494	33	493	33	484	33
17	Alto Py	426	153	36	144	34	138	32	142	33	142	33	130	31	99	23	101	24	101	24	94	22	106	25	106	25
18	Capital	7.347	2.604	35	2.329	32	2.025	28	2.082	28	2.034	28	1.778	24	1.935	26	1.903	26	1.875	26	1.528	21	1.859	25	1.885	26
<b>País</b>		<b>142.164</b>	<b>39.817</b>	<b>28</b>	<b>39.777</b>	<b>28</b>	<b>37.274</b>	<b>26</b>	<b>34.160</b>	<b>24</b>	<b>38.775</b>	<b>27</b>	<b>35.954</b>	<b>25</b>	<b>30.816</b>	<b>22</b>	<b>34.657</b>	<b>24</b>	<b>33.465</b>	<b>24</b>	<b>29.572</b>	<b>21</b>	<b>33.005</b>	<b>23</b>	<b>33.275</b>	<b>23</b>

Fecha de Emisión: 16/06/2021

Hora: 14:00

Fuente: Datos reportados al PAI-Visual - Sub-Sistema de Información de Coberturas del PAI

# Cuadro 1. Coberturas de vacunación por Región Sanitaria según biológico y dosis

Paraguay, 03 de Enero 2021 - 12 de Junio de 2021

Cobertura ideal para el período: 42 %

Semana N° 23

N°	Regiones Sanitarias	1 año														4 años							
		Pob.	1ra. Dosis		AA		PCV13 R		b-OPV R		DPT R		VVZ		VHA		Pob.	Refuerzo					
			SPR	%	%	%	%	%	%	%	%	%	%	%	%	b-OPV		%	SPR	%	DPT	%	
1	Concepción	5.863	1.718	29	1.614	28	1.597	27	1.363	23	1.358	23	1.468	25	1.467	25	5.852	1.623	28	1.618	28	1.628	28
2.1	San Pedro N.	4.453	1.196	27	1.070	24	1.164	26	948	21	948	21	947	21	948	21	4.479	1.141	25	1.137	25	1.146	26
2.2	San Pedro S.	5.022	1.096	22	897	18	1.083	22	883	18	881	18	886	18	886	18	5.054	1.038	21	1.036	20	1.035	20
3	Cordillera	6.000	1.512	25	1.458	24	1.486	25	1.314	22	1.309	22	1.348	22	1.353	23	5.884	1.543	26	1.465	25	1.523	26
4	Guairá	4.326	940	22	920	21	909	21	861	20	860	20	864	20	862	20	4.357	1.058	24	1.055	24	1.056	24
5	Caaguazú	11.704	3.158	27	3.051	26	2.790	24	2.475	21	2.466	21	2.668	23	2.665	23	11.683	2.813	24	2.827	24	2.807	24
6	Caazapá	4.292	1.060	25	1.019	24	1.016	24	945	22	945	22	921	21	921	21	4.335	1.152	27	1.129	26	1.162	27
7	Itapúa	12.614	2.776	22	2.461	20	2.229	18	2.167	17	2.138	17	2.366	19	2.404	19	12.494	2.539	20	2.528	20	2.538	20
8	Misiones	2.470	747	30	718	29	706	29	603	24	596	24	575	23	579	23	2.421	739	31	735	30	725	30
9	Paraguarí	4.459	1.148	26	1.012	23	1.147	26	1.051	24	1.052	24	1.030	23	1.030	23	4.538	1.328	29	1.329	29	1.328	29
10	Alto Paraná	16.603	5.206	31	4.902	30	4.223	25	3.521	21	3.475	21	3.969	24	3.995	24	16.568	4.148	25	4.183	25	4.034	24
11	Central	41.622	10.514	25	10.204	25	8.012	19	7.354	18	7.375	18	8.904	21	8.912	21	40.730	9.293	23	9.400	23	9.255	23
12	Ñeembucú	1.417	406	29	378	27	406	29	354	25	354	25	405	29	407	29	1.449	437	30	437	30	437	30
13	Amambay	3.470	1.219	35	1.155	33	1.038	30	852	25	850	24	1.011	29	1.014	29	3.450	1.033	30	1.061	31	1.019	30
14	Canindeyú	5.076	1.147	23	973	19	921	18	841	17	822	16	980	19	981	19	5.026	976	19	951	19	939	19
15	Pte. Hayes	2.864	852	30	817	29	668	23	566	20	577	20	718	25	720	25	2.800	767	27	761	27	771	28
16	Boquerón	1.466	533	36	445	30	463	32	340	23	329	22	460	31	449	31	1.424	396	28	400	28	397	28
17	Alto Py	413	147	36	134	32	135	33	105	25	105	25	115	28	114	28	393	155	39	152	39	155	39
18	Capital	7.375	2.053	28	1.886	26	1.488	20	1.352	18	1.372	19	1.740	24	1.744	24	7.639	1.732	23	1.729	23	1.739	23
País		141.509	37.428	26	35.114	25	31.481	22	27.895	20	27.812	20	31.375	22	31.451	22	140.576	33.911	24	33.933	24	33.694	24

Fecha de Emisión: 16/06/2021

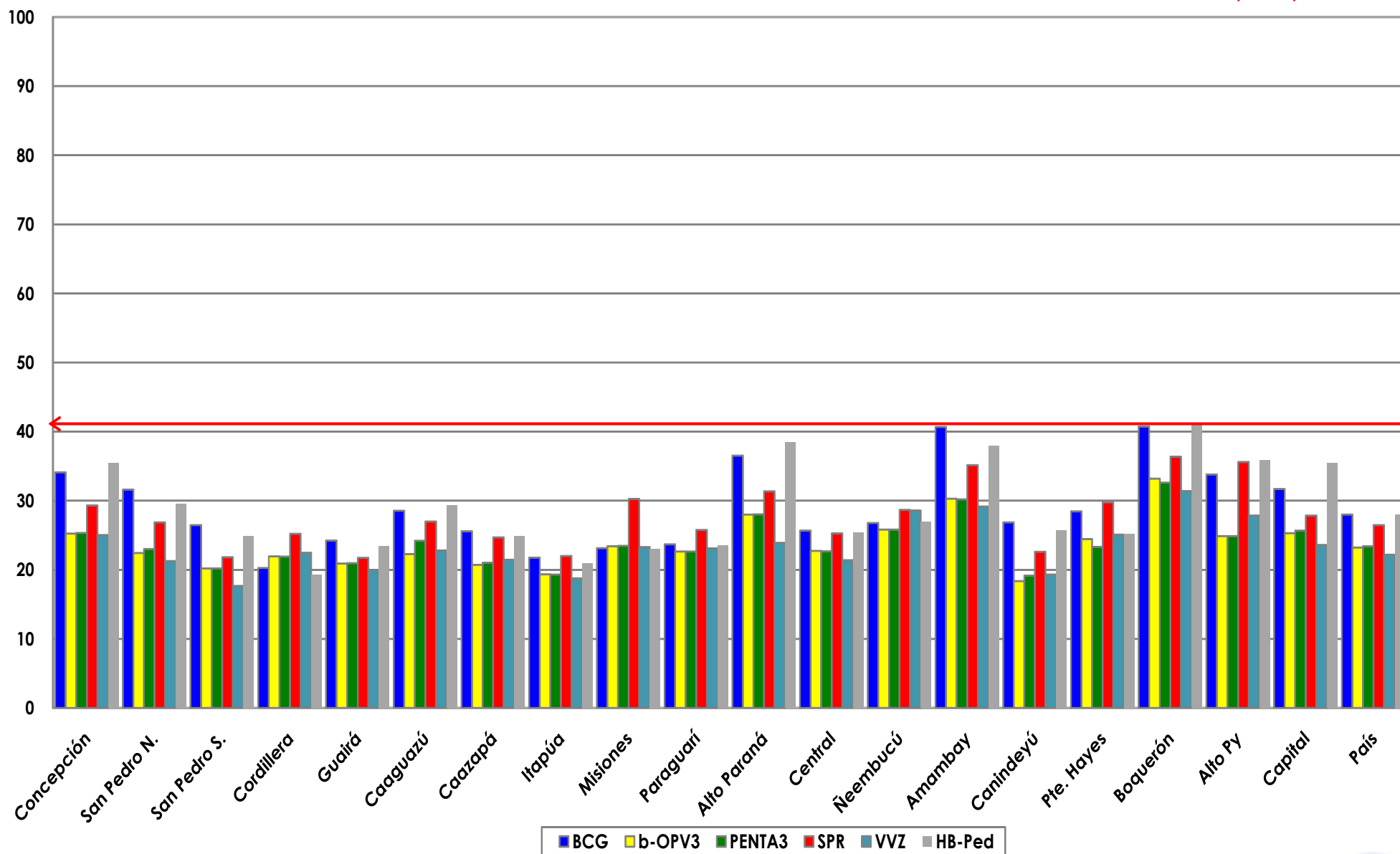
Hora: 14:00

Fuente: Datos reportados al PAI-Visual - Sub-Sistema de Información de Coberturas del PAI

Avda. Venezuela c/ Tte. Insaurralde Tel. (021) 298-640 Asunción - Paraguay

**Gráfico 1. Coberturas del programa regular por Región Sanitaria según biológico**  
Paraguay, 03 de Enero de 2021 - 12 de Junio de 2021

Cobertura ideal para el periodo 42 %



Fuente: Datos reportados al PAI-Visual - Sub-Sistema de Información de Coberturas del PAI



**Gráfico 2. Monitoreo semanal de coberturas con Penta3 y SPR Paraguay, hasta la semana 23-2021**

