

# BOLETIN

Coberturas Programa Regular



Cuadro 1. Coberturas de vacunación por Región Sanitaria según biológico y dosis

Paraguay, 03 de Enero 2016 - 11 de Junio de 2016

Cobertura ideal para el periodo: 44 %

Semana N° 23

N°	Regiones Sanitarias	Menores de 1 año																				1 año										4 años										
		Pop.	1ra. Dosis						2da. Dosis						3ra. Dosis						Pop.	1ra. Dosis		Dosis Única						Pop.	Refuerzo											
			BCG	%	IPV	%	Rota	%	Penia	%	PCV10	%	Rota	%	Penta	%	PCV10	%	OPV	%		b-OPV	%	Penta	%	SPR	%	PCV10	%		AA	%	DPT R	%	VVZ	%	VHA	%	DPT	%	SPR	%
1	Concepción	5.885	2.189	37,2	2.066	35,1	2.007	34,1	2.067	35,1	2.044	34,7	1.912	32,5	1.994	33,9	2.020	34,3	1.346	22,9	528	31,8	1.872	31,8	5.856	2.644	45,2	2.184	37,3	1.944	33,2	1.833	31,3	1.776	30,3	1.778	30,4	5.754	2.057	35,7	2.139	37,2
2.1	San Pedro N.	4.511	1.877	41,6	1.834	40,7	1.827	40,5	1.834	40,7	1.832	40,6	1.615	35,8	1.624	36,0	1.624	36,0	1.192	26,4	501	37,5	1.692	37,5	4.484	2.165	48,3	1.917	42,8	1.569	35,0	1.594	35,5	1.477	32,9	1.479	33,0	4.454	1.836	41,2	1.808	40,6
2.2	San Pedro S.	5.122	1.615	31,5	1.664	32,5	1.650	32,2	1.664	32,5	1.648	32,2	1.610	31,4	1.632	31,9	1.628	31,8	1.132	22,1	504	31,9	1.636	31,9	5.091	1.943	38,2	1.781	35,0	1.370	26,9	1.515	29,8	1.467	28,8	1.469	28,9	5.056	2.065	40,8	2.110	41,7
3	Cordillera	5.890	2.228	37,8	2.215	37,6	2.215	37,6	2.214	37,6	2.212	37,6	2.117	35,9	2.120	36,0	2.121	36,0	1.430	24,3	676	35,8	2.107	35,8	5.823	2.461	42,3	2.281	39,2	2.294	39,4	2.001	34,4	2.016	34,6	2.012	34,6	5.666	2.306	40,7	2.433	42,9
4	Guairá	4.395	1.300	29,6	1.204	27,4	1.205	27,4	1.205	27,4	1.206	27,4	1.147	26,1	1.158	26,3	1.165	26,5	856	19,5	303	26,4	1.159	26,4	4.375	1.547	35,4	1.335	30,5	1.259	28,8	908	20,8	1.167	26,7	1.156	26,4	4.330	1.023	23,6	1.296	29,9
5	Caaguazú	11.798	4.194	35,5	4.011	34,0	3.995	33,9	4.010	34,0	4.007	34,0	3.706	31,4	3.734	31,6	3.729	31,6	2.502	21,2	1.057	30,2	3.558	30,2	11.718	4.964	42,4	4.304	36,7	4.171	35,6	3.314	28,3	3.586	30,6	3.581	30,6	11.656	3.880	33,3	4.027	34,5
6	Caazapá	4.359	1.148	26,3	1.145	26,3	1.137	26,1	1.145	26,3	1.148	26,3	1.132	26,0	1.138	26,1	1.137	26,1	858	19,7	333	27,3	1.192	27,3	4.337	2.199	50,7	1.448	33,4	1.169	27,0	1.125	25,9	1.233	28,4	1.248	28,8	4.281	1.337	31,2	2.144	50,1
7	Itapúa	12.543	4.064	32,4	4.081	32,5	4.077	32,5	4.081	32,5	4.082	32,5	3.790	30,2	3.788	30,2	3.779	30,1	2.692	21,5	1.177	30,8	3.872	30,9	12.492	4.213	33,7	4.256	34,1	3.773	30,2	3.623	29,0	3.621	29,0	3.621	29,0	12.462	4.043	32,4	3.974	31,9
8	Misiones	2.429	844	34,7	815	33,6	813	33,5	814	33,5	814	33,5	764	31,5	766	31,5	770	31,7	586	24,1	196	32,2	782	32,2	2.405	919	38,2	915	38,0	903	37,5	759	31,6	804	33,4	803	33,4	2.356	886	37,6	876	37,2
9	Paraguarí	4.598	1.485	32,3	1.446	31,4	1.448	31,5	1.447	31,5	1.448	31,5	1.346	29,3	1.349	29,3	1.349	29,3	936	20,4	417	29,4	1.352	29,4	4.615	1.208	26,2	1.555	33,7	1.393	30,2	1.343	29,1	1.369	29,7	1.370	29,7	4.670	1.576	33,7	1.332	28,5
10	Alto Paraná	16.722	7.468	44,7	6.936	41,5	6.864	41,0	6.924	41,4	6.970	41,7	6.558	39,2	6.711	40,1	6.893	41,2	4.359	26,1	1.933	37,6	6.285	37,6	16.654	7.719	46,3	7.379	44,3	6.570	39,4	4.837	29,0	5.614	33,7	5.619	33,7	16.667	5.599	33,6	5.771	34,6
11	Central	40.496	16.401	40,5	15.514	38,3	15.252	37,7	15.520	38,3	15.637	38,6	14.500	35,8	14.940	36,9	15.711	38,8	9.862	24,4	4.203	34,7	14.067	34,7	40.084	19.035	47,5	16.444	41,0	16.456	41,1	11.492	28,7	13.275	33,1	13.262	33,1	38.916	13.915	35,8	14.409	37,0
12	Ñeembucú	1.468	468	31,9	456	31,1	471	32,1	471	32,1	471	32,1	453	30,9	455	31,0	455	31,0	298	20,3	133	29,4	434	29,6	1.471	504	34,3	504	34,3	471	32,0	524	35,6	436	29,6	447	30,4	1.489	554	37,2	501	33,6
13	Amambay	3.585	1.671	46,6	1.579	44,0	1.498	41,8	1.579	44,0	1.547	43,2	1.318	36,8	1.430	39,9	1.388	38,7	934	26,1	421	37,8	1.357	37,9	3.564	2.011	56,4	1.622	45,5	1.478	41,5	1.052	29,5	1.285	36,1	1.281	35,9	3.517	1.377	39,2	1.547	44,0
14	Canindeyú	5.048	1.948	38,6	1.948	38,6	1.943	38,5	1.969	39,0	1.951	38,6	1.786	35,4	1.827	36,2	1.813	35,9	1.273	25,2	479	34,7	1.758	34,8	5.017	2.336	46,6	2.051	40,9	1.766	35,2	1.583	31,6	1.621	32,3	1.613	32,2	4.934	1.735	35,2	1.793	36,3
15	Pte. Hayes	2.823	1.074	38,0	986	34,9	984	34,9	1.066	37,8	992	35,1	897	31,8	1.010	35,8	939	33,3	648	23,0	289	33,2	916	32,4	2.778	1.036	37,3	1.114	40,1	959	34,5	891	32,1	931	33,5	965	34,7	2.685	1.086	40,4	811	30,2
16	Boquerón	1.436	653	45,5	622	43,3	599	41,7	636	44,3	623	43,4	570	39,7	599	41,7	652	45,4	350	24,4	158	35,4	523	36,4	1.410	819	58,1	698	49,5	404	28,7	546	38,7	574	40,7	540	38,3	1.353	566	41,8	595	44,0
17	Alto Py	403	127	31,5	129	32,0	131	32,5	134	33,3	133	33,0	120	29,8	121	30,0	123	30,5	104	25,8	28	32,8	136	33,7	390	236	60,5	214	54,9	197	50,5	135	34,6	144	36,9	146	37,4	374	140	37,4	168	44,9
18	Capital	8.027	4.051	50,5	3.737	46,6	3.742	46,6	3.756	46,8	3.617	45,1	3.477	43,3	3.574	44,5	3.549	44,2	2.394	29,8	939	41,5	3.355	41,8	8.223	4.710	57,3	3.834	46,6	3.675	44,7	2.934	35,7	3.190	38,8	3.257	39,6	8.930	3.530	39,5	3.558	39,8
	País	141.538	54.805	38,7	52.388	37,0	51.858	36,6	52.536	37,1	52.382	37,0	48.818	34,5	49.970	35,3	50.845	35,9	33.752	23,8	14.275	33,9	48.053	34,0	140.787	62.669	44,5	55.836	39,7	51.821	36,8	42.009	29,8	45.586	32,4	45.647	32,4	139.550	49.511	35,5	51.292	36,8

Obs: La XIV R.S Canindeyú no reportó datos en esta semana.

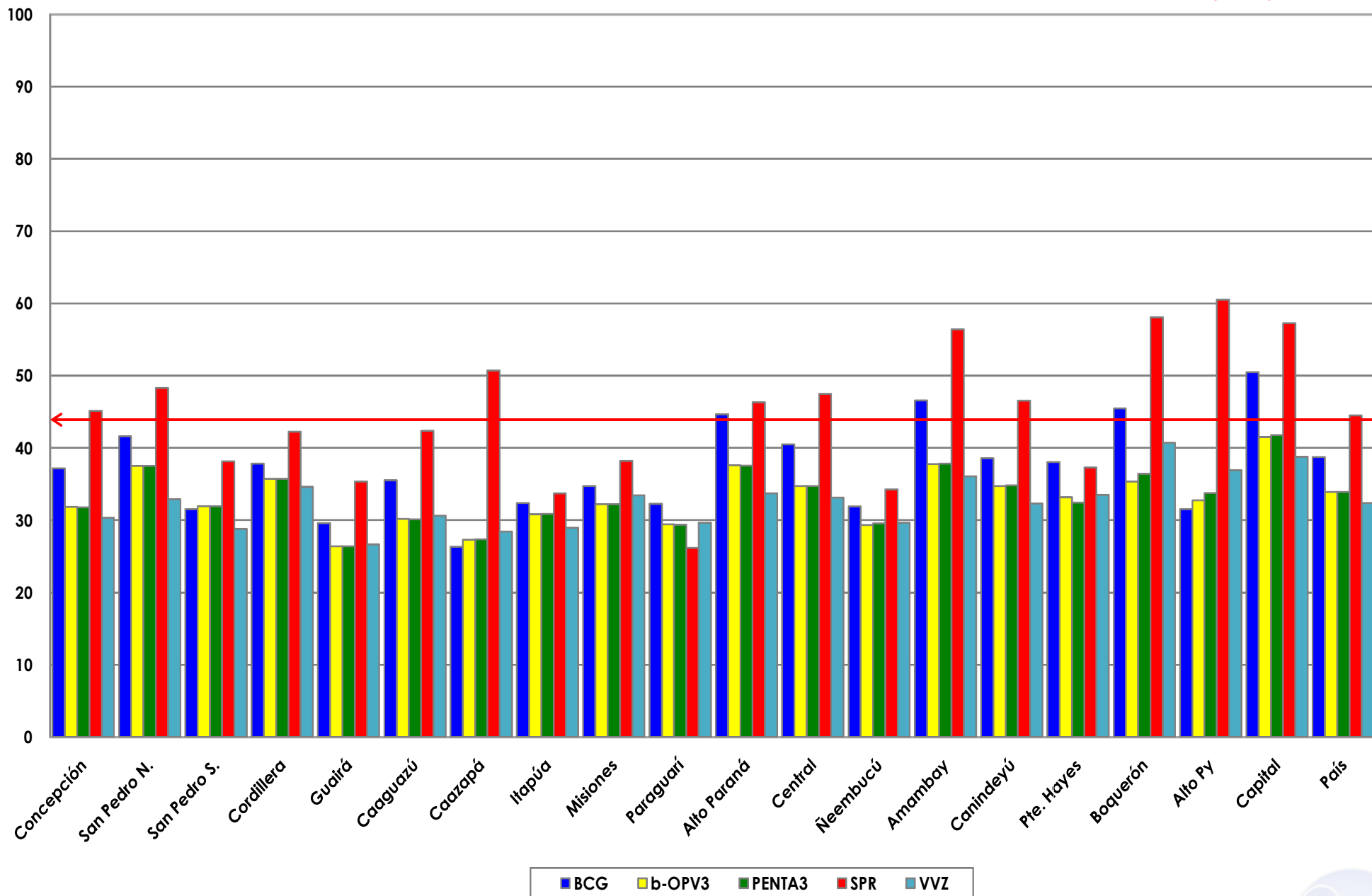
Fuente: Datos reportados al PAI-Visual - Sub-Sistema de Información de Coberturas del PAI

Fecha de Emisión: 15/06/2016

Hora: 14:35

**Gráfico 1. Coberturas del programa regular por Región Sanitaria según biológico**  
Paraguay, 03 enero 2016 - 11 de junio de 2016

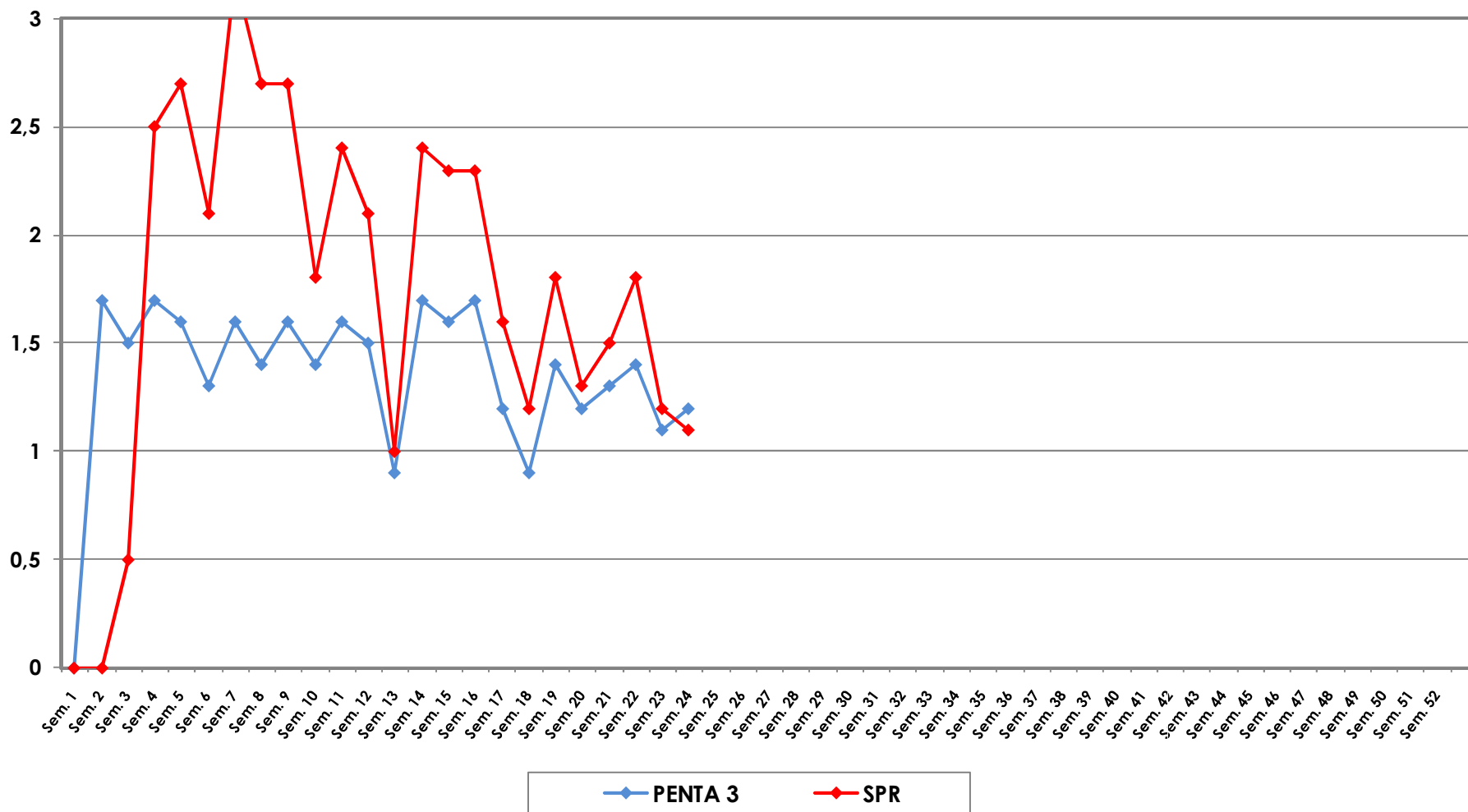
Cobertura ideal para el periodo 44 %



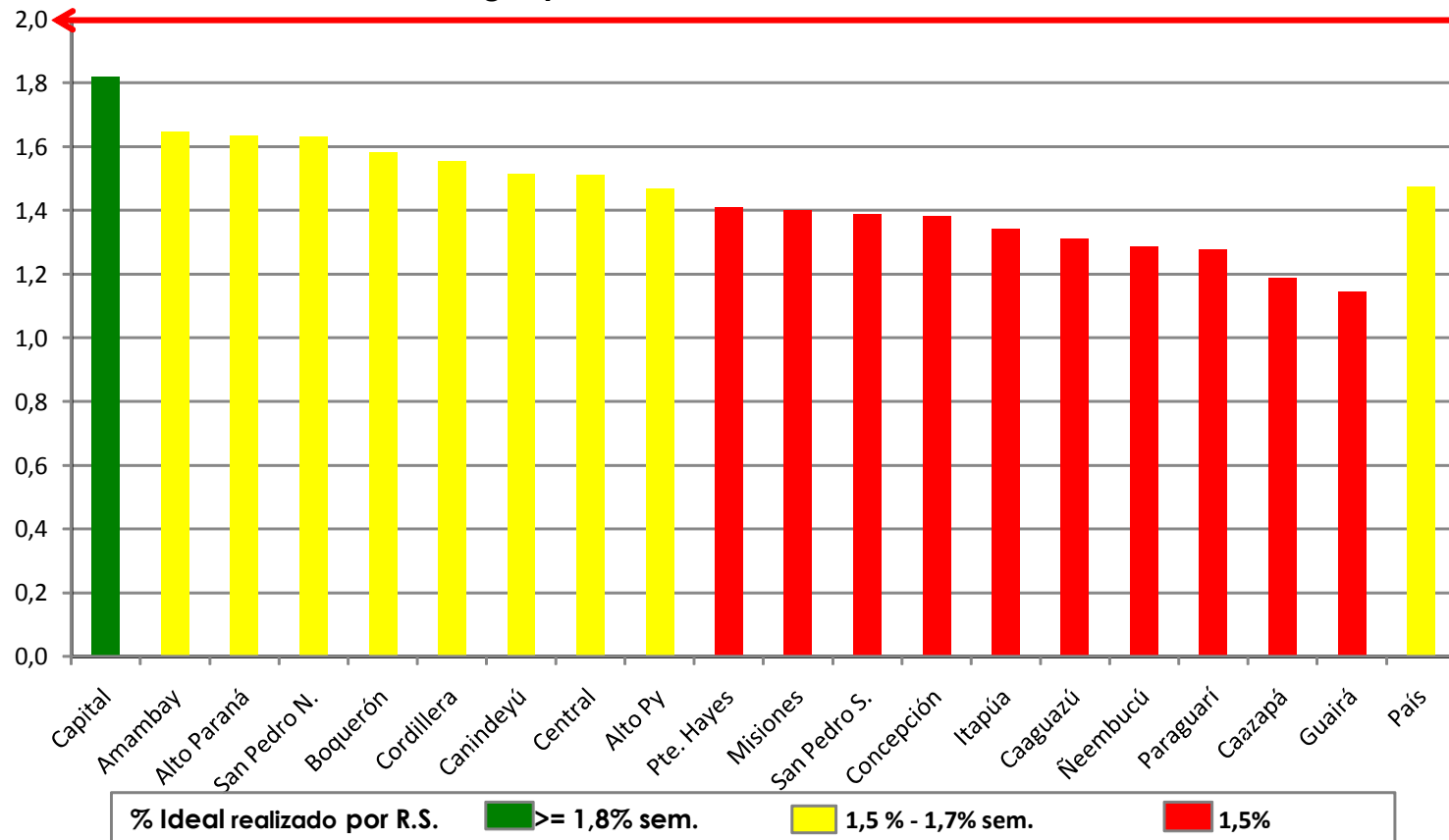
Fuente: Datos reportados al PAI-Visual - Sub-Sistema de Información de Coberturas del PAI



**Gráfico 2. Monitoreo semanal de coberturas con Penta3 y SPR**  
Paraguay, hasta la semana 23-2016



**Gráfico 3. Ranking de coberturas con Penta3.  
Paraguay, hasta la semana N° 23 - 2016**



**Fuente:** Datos reportados al PAI-Visual - Sub-Sistema de Información de Coberturas del PAI

