

BOLETIN

Coberturas Programa Regular



TERÁ HA TEKO PORAVE
POLÍTICA NACIONAL
ASISTENCIAL EN SALUD PÚBLICA
Y BIENESTAR SOCIAL



PROGRAMA AMPLIADO
DE INMUNIZACIONES
PARAGUAY

TETÁ REKUÁI
GOBIERNO NACIONAL
KATYRÁ KATYRÁ KATYRÁ KATYRÁ KATYRÁ
KATYRÁ KATYRÁ KATYRÁ KATYRÁ KATYRÁ

Cuadro 1. Coberturas de vacunación por Región Sanitaria según biológico y dosis

Paraguay, 03 de Enero 2016 - 21 de Mayo de 2016

Cobertura ideal para el periodo: 38 %

Semana N° 20

N°	Regiones Sanitarias	Menores de 1 año																				1 año										4 años										
		Pob.	1ra. Dosis					2da. Dosis					3ra. Dosis					Pob.	1ra. Dosis		Dosis Única						Pob.	Refuerzo														
			BCG	%	IPV	%	Rota	%	Penta	%	PCV10	%	Rota	%	Penta	%	PCV10		%	OPV	%	b-OPV	%	Penta	%	SPR		%	PCV10	%	AA	%	DPT R	%	VVZ	%	VHA	%	DPT	%	SPR	%
1	Concepción	5.885	1.826	31,0	1.771	30,1	1.718	29,2	1.772	30,1	1.751	29,8	1.622	27,6	1.706	29,0	1.722	29,3	1.346	22,9	289	27,8	1.633	27,7	5.856	2.417	41,3	1.925	32,9	1.718	29,3	1.594	27,2	1.504	25,7	1.506	25,7	5.754	1.798	31,2	1.951	33,9
2.1	San Pedro N.	4.511	1.622	36,0	1.580	35,0	1.574	34,9	1.580	35,0	1.578	35,0	1.359	30,1	1.367	30,3	1.365	30,3	1.190	26,4	312	33,3	1.501	33,3	4.484	1.964	43,8	1.712	38,2	1.424	31,8	1.427	31,8	1.238	27,6	1.239	27,6	4.454	1.677	37,7	1.660	37,3
2.2	San Pedro S.	5.122	1.350	26,4	1.440	28,1	1.426	27,8	1.440	28,1	1.438	28,1	1.376	26,9	1.398	27,3	1.394	27,2	1.132	22,1	286	27,7	1.418	27,7	5.091	1.681	33,0	1.541	30,3	1.200	23,6	1.334	26,2	1.268	24,9	1.269	24,9	5.056	1.832	36,2	1.876	37,1
3	Cordillera	5.890	1.920	32,6	1.907	32,4	1.908	32,4	1.906	32,4	1.907	32,4	1.848	31,4	1.851	31,4	1.852	31,4	1.430	24,3	394	31,0	1.824	31,0	5.823	2.140	36,8	1.972	33,9	1.974	33,9	1.765	30,3	1.739	29,9	1.737	29,8	5.666	2.002	35,3	2.129	37,6
4	Guairá	4.395	1.139	25,9	1.053	24,0	1.052	23,9	1.054	24,0	1.056	24,0	999	22,7	1.010	23,0	1.017	23,1	833	19,0	198	23,5	1.030	23,4	4.375	1.312	30,0	1.106	25,3	1.062	24,3	796	18,2	994	22,7	987	22,6	4.330	860	19,9	1.109	25,6
5	Caaguazú	11.798	3.654	31,0	3.427	29,0	3.408	28,9	3.426	29,0	3.424	29,0	3.146	26,7	3.166	26,8	3.160	26,8	2.502	21,2	629	26,5	3.130	26,5	11.718	4.479	38,2	3.747	32,0	3.675	31,4	2.831	24,2	2.993	25,5	2.992	25,5	11.656	3.223	27,7	3.467	29,7
6	Caazapá	4.359	1.013	23,2	988	22,7	986	22,6	988	22,7	990	22,7	979	22,5	984	22,6	981	22,5	858	19,7	193	24,1	1.051	24,1	4.337	1.988	45,8	1.246	28,7	1.015	23,4	995	22,9	1.074	24,8	1.088	25,1	4.281	1.138	26,6	1.931	45,1
7	Itapúa	12.543	3.533	28,2	3.526	28,1	3.523	28,1	3.526	28,1	3.524	28,1	3.268	26,1	3.269	26,1	3.266	26,0	2.692	21,5	743	27,4	3.444	27,5	12.492	3.746	30,0	3.746	30,0	3.330	26,7	3.219	25,8	3.120	25,0	3.116	24,9	12.462	3.533	28,4	3.544	28,4
8	Misiones	2.429	752	31,0	705	29,0	704	29,0	705	29,0	705	29,0	661	27,2	662	27,3	666	27,4	586	24,1	125	29,3	711	29,3	2.405	824	34,3	820	34,1	828	34,4	688	28,6	701	29,1	700	29,1	2.356	794	33,7	784	33,3
9	Paraguarí	4.598	1.290	28,1	1.253	27,3	1.255	27,3	1.253	27,3	1.255	27,3	1.150	25,0	1.153	25,1	1.153	25,1	936	20,4	244	25,7	1.179	25,6	4.615	1.122	24,3	1.304	28,3	1.127	24,4	1.179	25,5	1.171	25,4	1.173	25,4	4.670	1.373	29,4	1.280	27,4
10	Alto Paraná	16.722	6.477	38,7	6.037	36,1	5.973	35,7	6.025	36,0	6.071	36,3	5.664	33,9	5.804	34,7	5.982	35,8	4.359	26,1	1.153	33,0	5.505	32,9	16.654	6.693	40,2	6.388	38,4	5.786	34,7	4.247	25,5	4.778	28,7	4.784	28,7	16.667	4.777	28,7	4.921	29,5
11	Central	40.496	14.363	35,5	13.566	33,5	13.325	32,9	13.573	33,5	13.705	33,8	12.654	31,2	13.040	32,2	13.814	34,1	9.862	24,4	2.647	30,9	12.513	30,9	40.084	17.719	44,2	14.602	36,4	14.609	36,4	10.140	25,3	11.435	28,5	11.428	28,5	38.916	12.277	31,5	13.265	34,1
12	Ñeembucú	1.468	396	27,0	378	25,7	393	26,8	393	26,8	392	26,7	377	25,7	379	25,8	379	25,8	298	20,3	71	25,1	373	25,4	1.471	446	30,3	444	30,2	412	28,0	473	32,2	379	25,8	389	26,4	1.489	469	31,5	416	27,9
13	Amambay	3.585	1.417	39,5	1.348	37,6	1.280	35,7	1.348	37,6	1.317	36,7	1.127	31,4	1.223	34,1	1.180	32,9	933	26,0	256	33,2	1.192	33,2	3.564	1.773	49,7	1.353	38,0	1.238	34,7	921	25,8	1.054	29,6	1.050	29,5	3.517	1.149	32,7	1.321	37,6
14	Canindeyú	5.048	1.778	35,2	1.776	35,2	1.767	35,0	1.789	35,4	1.772	35,1	1.620	32,1	1.657	32,8	1.644	32,6	1.273	25,2	323	31,6	1.601	31,7	5.017	2.160	43,1	1.865	37,2	1.635	32,6	1.471	29,3	1.460	29,1	1.451	28,9	4.934	1.600	32,4	1.675	33,9
15	Pte. Hayes	2.823	939	33,3	848	30,0	849	30,1	916	32,4	849	30,1	782	27,7	873	30,9	805	28,5	648	23,0	173	29,1	798	28,3	2.778	945	34,0	925	33,3	816	29,4	792	28,5	768	27,6	806	29,0	2.685	904	33,7	729	27,2
16	Boquerón	1.436	514	35,8	516	35,9	501	34,9	524	36,5	530	36,9	475	33,1	499	34,7	556	38,7	350	24,4	75	29,6	425	29,6	1.410	686	48,7	604	42,8	385	27,3	464	32,9	440	31,2	415	29,4	1.353	476	35,2	501	37,0
17	Alto Py	403	105	26,1	107	26,6	109	27,0	112	27,8	112	27,8	111	27,5	112	27,8	114	28,3	104	25,8	17	30,0	121	30,0	390	200	51,3	183	46,9	163	41,8	124	31,8	124	31,8	126	32,3	374	111	29,7	136	36,4
18	Capital	8.027	3.584	44,6	3.322	41,4	3.328	41,5	3.347	41,7	3.252	40,5	3.062	38,1	3.147	39,2	3.155	39,3	2.394	29,8	596	37,2	3.013	37,5	8.223	4.319	52,5	3.493	42,5	3.335	40,6	2.630	32,0	2.851	34,7	2.917	35,5	8.930	3.177	35,6	3.201	35,8
	País	141.538	47.672	33,7	45.548	32,2	45.079	31,8	45.677	32,3	45.628	32,2	42.280	29,9	43.300	30,6	44.205	31,2	33.726	23,8	8.724	30,0	42.462	30,0	140.787	56.614	40,2	48.976	34,8	45.732	32,5	37.090	26,3	39.091	27,8	39.173	27,8	139.550	43.170	30,9	45.896	32,9

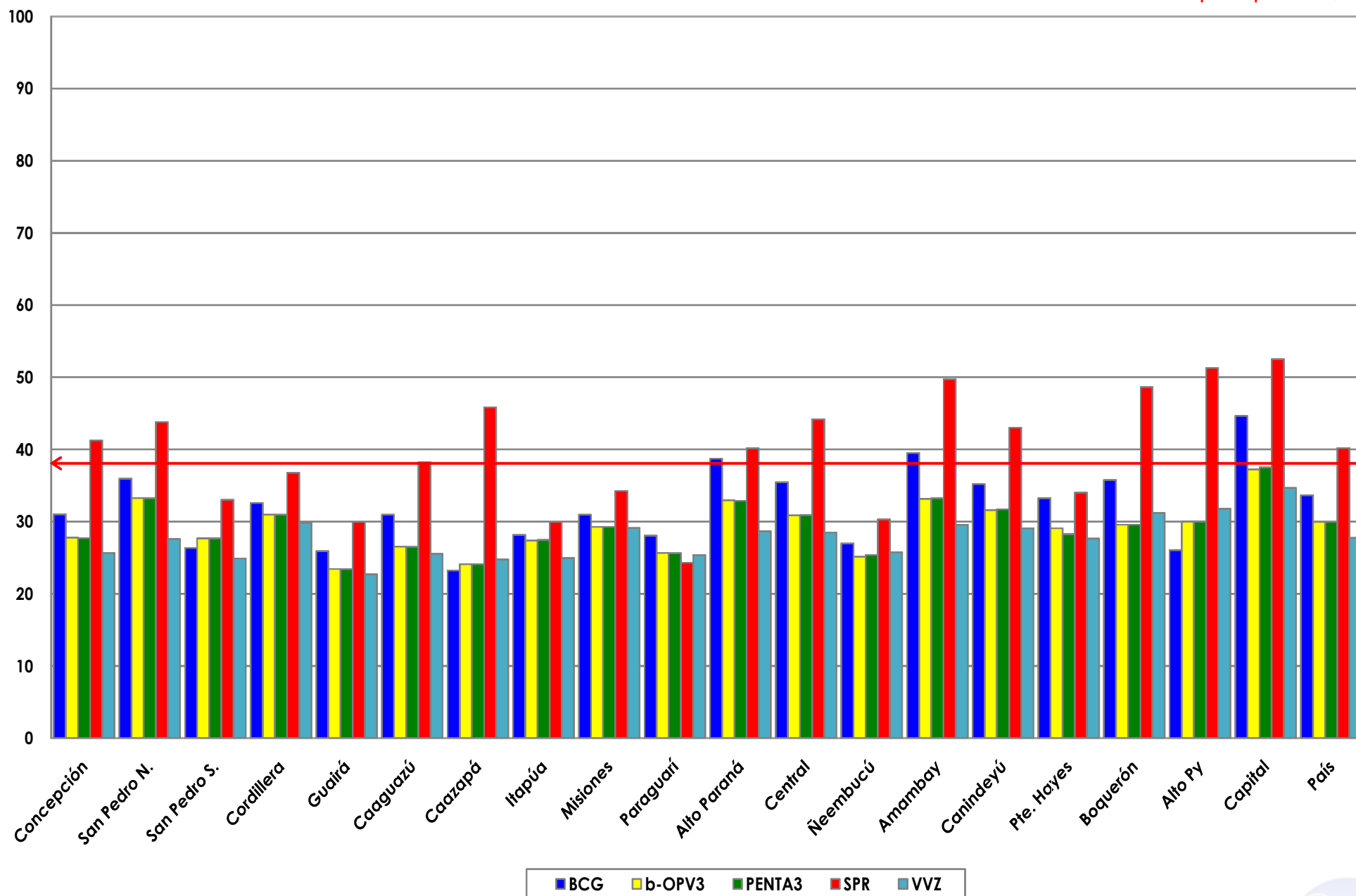
Fecha de Emisión: 26/05/2016

Hora: 08:40

Fuente: Datos reportados al PAI-Visual - Sub-Sistema de Información de Coberturas del PAI

Gráfico 1. Coberturas del programa regular por Región Sanitaria según biológico
Paraguay, 03 enero 2016 - 21 de mayo de 2016

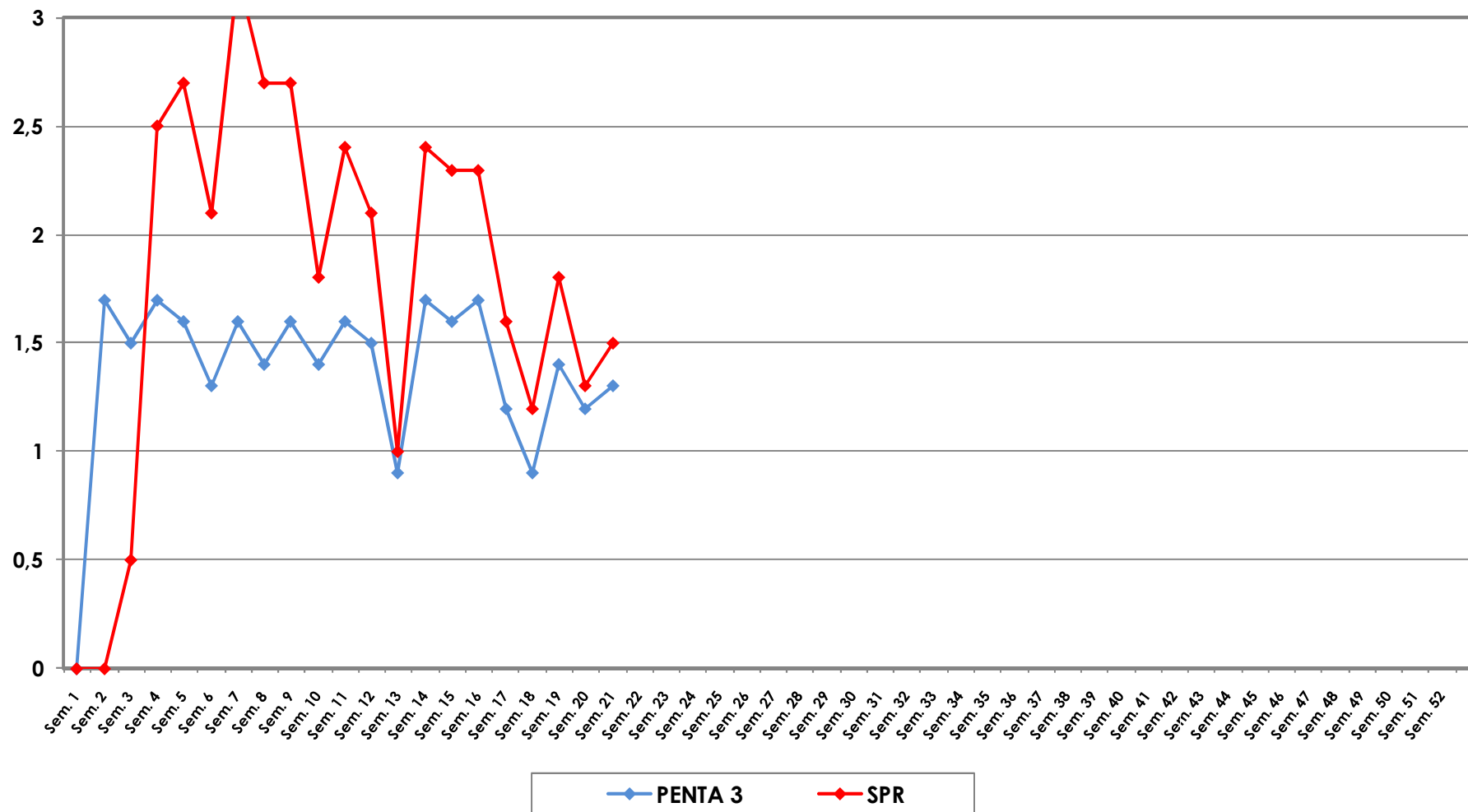
Cobertura ideal para el periodo 38 %



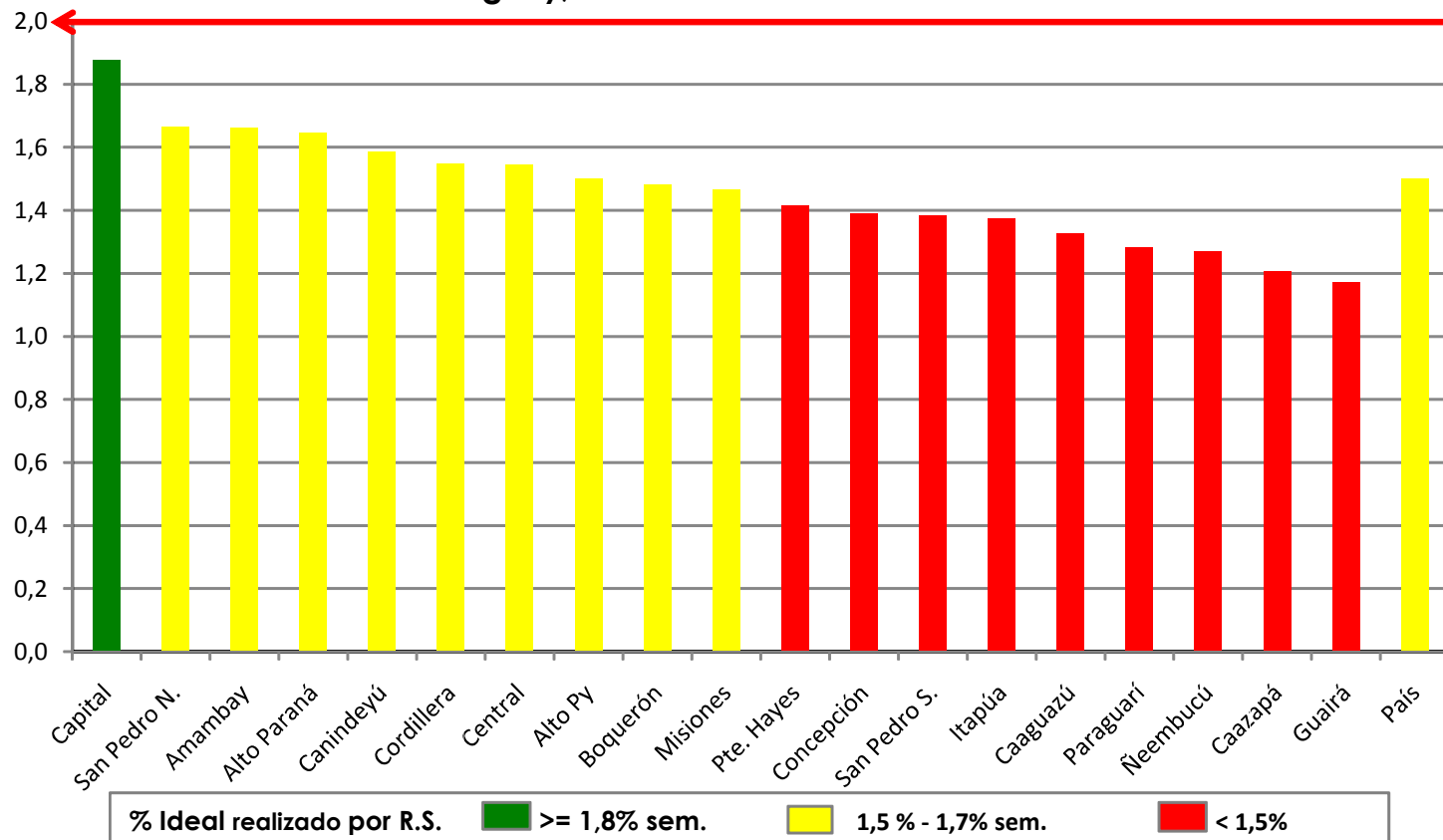
Fuente: Datos reportados al PAI-Visual - Sub-Sistema de Información de Coberturas del PAI



Gráfico 2. Monitoreo semanal de coberturas con Penta3 y SPR
Paraguay, hasta la semana 20-2016



**Gráfico 3. Ranking de coberturas con Penta3.
Paraguay, hasta la semana N° 20 - 2016**



Fuente: Datos reportados al PAI-Visual - Sub-Sistema de Información de Coberturas del PAI

