



## Cuadro 1. Coberturas de vacunación por Región Sanitaria según biológico y dosis

Paraguay, 31 de Diciembre 2017 - 19 de Mayo de 2018

Cobertura ideal para el periodo: 38 %

Semana N° 20

N°	Regiones Sanitarias	Pob.	Menores de 1 año																					
			1ra. Dosis								2da. Dosis								3ra. Dosis					
			Hb-Ped	%	BCG	%	IPV	%	Rota	%	Penta	%	PCV13	%	Rota	%	Penta	%	PCV13	%	b-OPV	%	Penta	%
1	Concepción	5.893	1.817	31	1.739	30	1.742	30	1.742	30	1.743	30	1.518	26	1.693	29	1.692	29	1.761	30	1.667	28	1.669	28
2.1	San Pedro N.	4.497	1.377	31	1.479	33	1.486	33	1.486	33	1.486	33	1.508	34	1.437	32	1.437	32	1.653	37	1.371	30	1.371	30
2.2	San Pedro S.	5.091	1.055	21	1.176	23	1.228	24	1.229	24	1.228	24	1.236	24	1.200	24	1.201	24	1.335	26	1.201	24	1.205	24
3	Cordillera	5.963	1.559	26	1.584	27	1.714	29	1.714	29	1.715	29	1.712	29	1.632	27	1.631	27	1.935	32	1.642	28	1.641	28
4	Guairá	4.375	972	22	1.064	24	1.092	25	1.091	25	1.093	25	1.100	25	1.054	24	1.054	24	1.188	27	1.071	24	1.071	24
5	Caaguazú	11.795	3.140	27	3.393	29	3.290	28	3.289	28	3.290	28	3.378	29	3.331	28	3.330	28	4.035	34	3.239	27	3.239	27
6	Caazapá	4.360	903	21	970	22	970	22	971	22	971	22	979	22	949	22	950	22	1.166	27	965	22	965	22
7	Itapúa	12.602	3.008	24	3.142	25	3.032	24	3.023	24	3.032	24	3.430	27	2.907	23	2.898	23	3.107	25	3.108	25	3.124	25
8	Misiones	2.453	688	28	680	28	654	27	653	27	654	27	658	27	652	27	652	27	808	33	699	28	699	28
9	Paraguarí	4.538	1.157	25	1.195	26	1.176	26	1.177	26	1.176	26	1.189	26	1.124	25	1.124	25	1.424	31	1.053	23	1.055	23
10	Alto Paraná	16.650	6.049	36	5.853	35	5.509	33	5.506	33	5.504	33	5.648	34	5.292	32	5.238	31	5.978	36	5.035	30	5.029	30
11	Central	41.108	14.177	34	14.236	35	13.015	32	13.087	32	13.020	32	13.023	32	12.887	31	12.630	31	14.431	35	12.476	30	12.507	30
12	Ñeembucú	1.446	398	28	385	27	358	25	359	25	359	25	365	25	369	26	369	26	443	31	371	26	371	26
13	Amambay	3.597	1.243	35	1.328	37	1.286	36	1.279	36	1.283	36	1.182	33	1.219	34	1.221	34	1.277	36	1.173	33	1.173	33
14	Canindeyú	5.071	1.306	26	1.696	33	1.553	31	1.552	31	1.552	31	1.597	31	1.561	31	1.561	31	1.829	36	1.641	32	1.642	32
15	Pte. Hayes	2.862	747	26	888	31	892	31	912	32	898	31	905	32	880	31	873	31	957	33	782	27	812	28
16	Boquerón	1.455	525	36	587	40	564	39	555	38	552	38	603	41	470	32	463	32	535	37	460	32	469	32
17	Alto Py	412	127	31	141	34	180	44	180	44	180	44	179	43	165	40	163	40	176	43	158	38	158	38
18	Capital	7.673	3.199	42	3.312	43	3.037	40	3.153	41	3.033	40	3.094	40	3.158	41	2.963	39	3.341	44	2.851	37	2.895	38
	<b>País</b>	<b>141.841</b>	<b>43.447</b>	<b>31</b>	<b>44.848</b>	<b>32</b>	<b>42.778</b>	<b>30</b>	<b>42.958</b>	<b>30</b>	<b>42.769</b>	<b>30</b>	<b>43.304</b>	<b>31</b>	<b>41.980</b>	<b>30</b>	<b>41.450</b>	<b>29</b>	<b>47.379</b>	<b>33</b>	<b>40.963</b>	<b>29</b>	<b>41.095</b>	<b>29</b>

Fecha de Emisión: 23/05/2018

Hora: 13:45

# Cuadro 1. Coberturas de vacunación por Región Sanitaria según biológico y dosis

Paraguay, 31 de Diciembre 2017 - 19 de Mayo de 2018

Cobertura ideal para el periodo: 38 %

Semana N° 20

N°	Regiones Sanitarias	1 año															4 años						
		Pob.	1ra. Dosis												Pob.	Refuerzo							
			SPR	%	AA	%	PCV13 R	%	b-OPV R	%	DPT R	%	VVZ	%		VHA	%	DPT	%	b-OPV	%	SPR	%
1	Concepción	5.869	1.698	29	1.631	28	1.442	25	1.412	24	1.411	24	1.403	24	1.402	24	5.807	1.556	27	1.556	27	1.557	27
2.1	San Pedro N.	4.486	1.679	37	1.544	34	1.679	37	1.211	27	1.211	27	1.211	27	1.211	27	4.488	1.338	30	1.338	30	1.338	30
2.2	San Pedro S.	5.078	1.405	28	1.252	25	1.414	28	1.124	22	1.124	22	1.136	22	1.126	22	5.080	1.313	26	1.313	26	1.313	26
3	Cordillera	5.902	1.811	31	1.817	31	1.815	31	1.625	28	1.626	28	1.568	27	1.569	27	5.751	1.774	31	1.774	31	1.770	31
4	Guairá	4.371	1.140	26	1.181	27	1.135	26	1.006	23	1.007	23	919	21	914	21	4.350	1.186	27	1.182	27	1.182	27
5	Caaguazú	11.716	3.318	28	3.382	29	3.302	28	2.686	23	2.681	23	2.694	23	2.692	23	11.669	3.035	26	3.044	26	3.044	26
6	Caazapá	4.348	1.019	23	1.010	23	1.030	24	873	20	875	20	896	21	890	20	4.322	1.012	23	1.013	23	1.013	23
7	Itapúa	12.530	3.334	27	3.318	26	3.320	26	2.843	23	2.844	23	2.786	22	2.784	22	12.443	3.435	28	3.421	27	3.441	28
8	Misiones	2.428	754	31	760	31	755	31	667	27	667	27	605	25	603	25	2.380	711	30	710	30	711	30
9	Paraguarí	4.553	1.245	27	1.259	28	1.245	27	1.123	25	1.123	25	1.007	22	1.007	22	4.628	1.351	29	1.351	29	1.351	29
10	Alto Paraná	16.617	5.467	33	5.523	33	5.359	32	3.906	24	3.917	24	4.147	25	4.150	25	16.597	4.513	27	4.520	27	4.571	28
11	Central	40.814	13.769	34	13.722	34	13.727	34	10.239	25	10.255	25	10.752	26	10.771	26	39.629	10.805	27	10.779	27	10.964	28
12	Ñeembucú	1.453	414	28	393	27	414	28	344	24	344	24	327	23	327	23	1.473	430	29	430	29	430	29
13	Amambay	3.571	1.316	37	1.292	36	1.185	33	950	27	949	27	1.062	30	1.058	30	3.540	911	26	912	26	936	26
14	Canindeyú	5.042	1.685	33	1.530	30	1.600	32	1.290	26	1.290	26	1.308	26	1.311	26	4.980	1.346	27	1.349	27	1.351	27
15	Pte. Hayes	2.816	973	35	940	33	948	34	600	21	636	23	710	25	710	25	2.738	693	25	660	24	691	25
16	Boquerón	1.432	542	38	542	38	504	35	396	28	405	28	443	31	442	31	1.386	452	33	438	32	441	32
17	Alto Py	398	189	47	177	44	214	54	149	37	149	37	138	35	137	34	380	179	47	179	47	167	44
18	Capital	7.797	3.488	45	3.552	46	3.362	43	2.378	30	2.396	31	2.667	34	2.713	35	8.430	2.713	32	2.692	32	2.785	33
	País	141.221	45.246	32	44.825	32	44.450	31	34.822	25	34.910	25	35.779	25	35.817	25	140.071	38.753	28	38.661	28	39.056	28

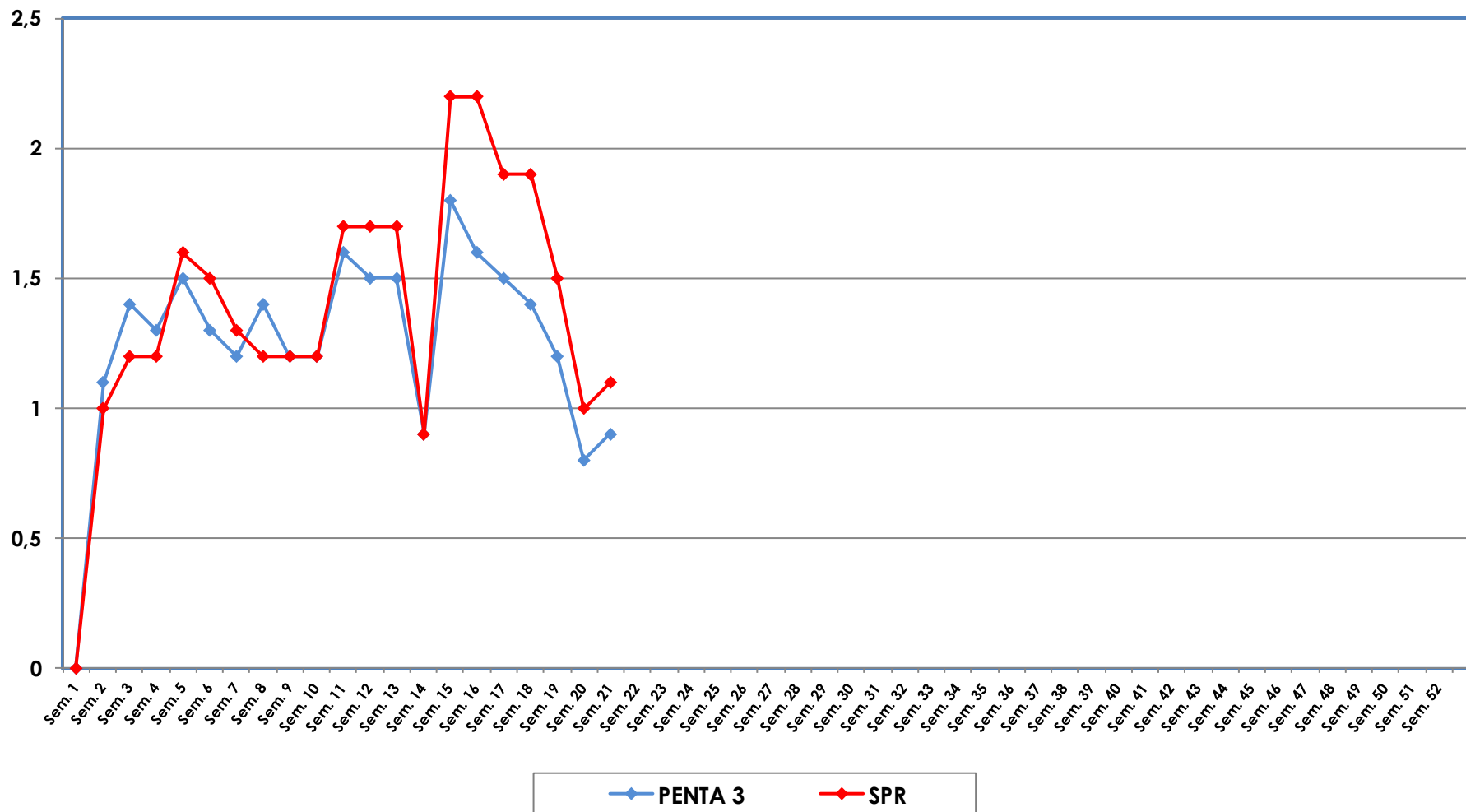
Fecha de Emisión: 23/05/2018

Hora: 13:45

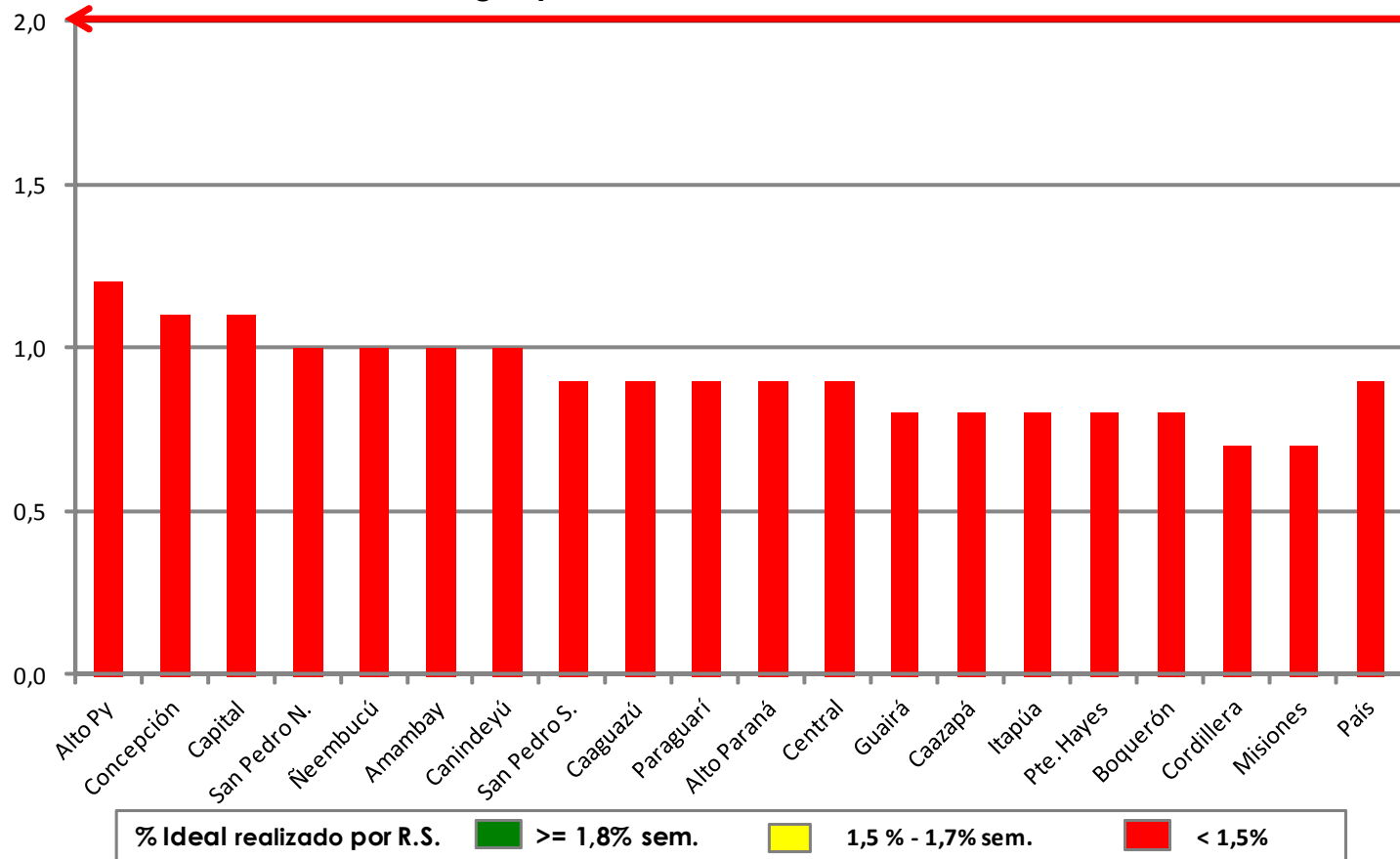
Fuente: Datos reportados al PAI-Visual - Sub-Sistema de Información de Coberturas del PAI

Avda. Venezuela c/ Tte. Insaurralde Tel. (021) 298-640 Asunción - Paraguay

**Gráfico 2. Monitoreo semanal de coberturas con Penta3 y SPR  
Paraguay, hasta la semana 20-2018**



**Gráfico 3. Ranking de coberturas con Penta3.  
Paraguay, solo de la semana N° 20 - 2018**



**Fuente:** Datos reportados al PAI-Visual - Sub-Sistema de Información de Coberturas del PAI

