

# BOLETIN

Coberturas Programa Regular



Cuadro 1. Coberturas de vacunación por Región Sanitaria según biológico y dosis

Paraguay, 03 de Enero 2016 - 14 de Mayo de 2016

Cobertura ideal para el periodo: 36 %

Semana N° 19

N°	Regiones Sanitarias	Menores de 1 año																							1 año											4 años						
		Pob.	1ra. Dosis									2da. Dosis					3ra. Dosis									Pob.	Dosis Única				Pob.	Refuerzo										
			BCG	%	IPV	%	Rota	%	Penta	%	PCV10	%	Rota	%	Penta	%	PCV10	%	OPV	%	b-OPV	%	Penta	%	SPR		%	PCV10	%	AA		%	DPT R	%	VVZ	%	VHA	%	DPT	%	SPR	%
1	Concepción	5.885	1.776	30,2	1.692	28,8	1.640	27,9	1.693	28,8	1.689	28,7	1.560	26,5	1.643	27,9	1.671	28,4	1.346	22,9	230	26,8	1.574	26,7	5.856	2.389	40,8	1.892	32,3	1.687	28,8	1.543	26,3	1.414	24,1	1.416	24,2	5.754	1.757	30,5	1.930	33,5
2.1	San Pedro N.	4.511	1.541	34,2	1.496	33,2	1.490	33,0	1.496	33,2	1.494	33,1	1.285	28,5	1.293	28,7	1.291	28,6	1.190	26,4	208	31,0	1.397	31,0	4.484	1.931	43,1	1.672	37,3	1.405	31,3	1.370	30,6	1.153	25,7	1.154	25,7	4.454	1.649	37,0	1.646	37,0
2.2	San Pedro S.	5.122	1.315	25,7	1.380	26,9	1.366	26,7	1.380	26,9	1.379	26,9	1.313	25,6	1.334	26,0	1.330	26,0	1.132	22,1	220	26,4	1.352	26,4	5.091	1.631	32,0	1.494	29,3	1.180	23,2	1.285	25,2	1.203	23,6	1.203	23,6	5.056	1.762	34,8	1.806	35,7
3	Cordillera	5.890	1.812	30,8	1.800	30,6	1.800	30,6	1.799	30,5	1.800	30,6	1.743	29,6	1.746	29,6	1.747	29,7	1.430	24,3	312	29,6	1.742	29,6	5.823	2.042	35,1	1.874	32,2	1.881	32,3	1.671	28,7	1.633	28,0	1.631	28,0	5.666	1.908	33,7	2.035	35,9
4	Guairá	4.395	1.049	23,9	951	21,6	951	21,6	952	21,7	954	21,7	898	20,4	911	20,7	916	20,8	833	19,0	118	21,6	951	21,6	4.375	1.234	28,2	1.027	23,5	994	22,7	708	16,2	895	20,5	888	20,3	4.330	751	17,3	996	23,0
5	Caaguazú	11.798	3.481	29,5	3.244	27,5	3.225	27,3	3.243	27,5	3.241	27,5	2.979	25,3	2.999	25,4	2.993	25,4	2.496	21,2	489	25,3	2.984	25,3	11.718	4.304	36,7	3.580	30,6	3.498	29,9	2.687	22,9	2.800	23,9	2.799	23,9	11.656	3.049	26,2	3.285	28,2
6	Caazapá	4.359	966	22,2	937	21,5	935	21,4	937	21,5	939	21,5	921	21,1	926	21,2	923	21,2	858	19,7	137	22,8	995	22,8	4.337	1.914	44,1	1.181	27,2	953	22,0	947	21,8	1.022	23,6	1.035	23,9	4.281	1.084	25,3	1.870	43,7
7	Itapúa	12.543	3.358	26,8	3.328	26,5	3.325	26,5	3.329	26,5	3.321	26,5	3.075	24,5	3.077	24,5	3.072	24,5	2.692	21,5	575	26,0	3.276	26,1	12.492	3.594	28,8	3.592	28,8	3.191	25,5	3.086	24,7	2.959	23,7	2.956	23,7	12.462	3.406	27,3	3.424	27,5
8	Misiones	2.429	706	29,1	663	27,3	662	27,3	663	27,3	663	27,3	630	25,9	632	26,0	636	26,2	586	24,1	91	27,9	677	27,9	2.405	777	32,3	774	32,2	777	32,3	663	27,6	655	27,2	654	27,2	2.356	763	32,4	753	32,0
9	Paraguarí	4.598	1.207	26,3	1.188	25,8	1.188	25,8	1.186	25,8	1.188	25,8	1.086	23,6	1.089	23,7	1.089	23,7	933	20,3	181	24,2	1.113	24,2	4.615	1.103	23,9	1.237	26,8	1.075	23,3	1.135	24,6	1.094	23,7	1.095	23,7	4.670	1.318	28,2	1.271	27,2
10	Alto Paraná	16.722	6.166	36,9	5.762	34,5	5.695	34,1	5.747	34,4	5.794	34,6	5.423	32,4	5.563	33,3	5.740	34,3	4.359	26,1	922	31,6	5.272	31,5	16.654	6.409	38,5	6.106	36,7	5.549	33,3	4.077	24,5	4.508	27,1	4.514	27,1	16.667	4.502	27,0	4.653	27,9
11	Central	40.496	13.715	33,9	12.956	32,0	12.719	31,4	12.962	32,0	13.113	32,4	12.096	29,9	12.453	30,8	13.229	32,7	9.862	24,4	2.125	29,6	11.993	29,6	40.084	16.972	42,3	13.919	34,7	13.949	34,8	9.718	24,2	10.826	27,0	10.820	27,0	38.916	11.678	30,0	12.633	32,5
12	Ñeembucú	1.468	380	25,9	364	24,8	379	25,8	379	25,8	378	25,7	355	24,2	357	24,3	357	24,3	298	20,3	48	23,6	350	23,8	1.471	422	28,7	419	28,5	376	25,6	462	31,4	362	24,6	372	25,3	1.489	445	29,9	392	26,3
13	Amambay	3.585	1.323	36,9	1.273	35,5	1.209	33,7	1.273	35,5	1.240	34,6	1.080	30,1	1.169	32,6	1.123	31,3	933	26,0	195	31,5	1.131	31,5	3.564	1.703	47,8	1.288	36,1	1.217	34,1	875	24,6	994	27,9	991	27,8	3.517	1.089	31,0	1.262	35,9
14	Canindeyú	5.048	1.699	33,7	1.686	33,4	1.669	33,1	1.690	33,5	1.674	33,2	1.543	30,6	1.584	31,4	1.571	31,1	1.273	25,2	248	30,1	1.524	30,2	5.017	2.080	41,5	1.773	35,3	1.545	30,8	1.407	28,0	1.382	27,5	1.373	27,4	4.934	1.537	31,2	1.623	32,9
15	Pte. Hayes	2.823	891	31,6	812	28,8	816	28,9	864	30,6	803	28,4	749	26,5	835	29,6	769	27,2	648	23,0	134	27,7	752	26,6	2.778	923	33,2	878	31,6	786	28,3	760	27,4	729	26,2	767	27,6	2.685	859	32,0	713	26,6
16	Boquerón	1.436	507	35,3	501	34,9	485	33,8	509	35,4	514	35,8	466	32,5	490	34,1	546	38,0	350	24,4	65	28,9	412	28,7	1.410	670	47,5	592	42,0	385	27,3	459	32,6	431	30,6	408	28,9	1.353	471	34,8	496	36,7
17	Alto Py	403	105	26,1	98	24,3	100	24,8	103	25,6	104	25,8	107	26,6	108	26,8	110	27,3	104	25,8	11	28,5	115	28,5	390	192	49,2	175	44,9	157	40,3	116	29,7	121	31,0	123	31,5	374	110	29,4	135	36,1
18	Capital	8.027	3.418	42,6	3.158	39,3	3.164	39,4	3.181	39,6	3.118	38,8	2.906	36,2	2.989	37,2	3.027	37,7	2.394	29,8	482	35,8	2.902	36,2	8.223	4.156	50,5	3.365	40,9	3.191	38,8	2.533	30,8	2.720	33,1	2.785	33,9	8.930	3.065	34,3	3.086	34,6
	<b>País</b>	<b>141.538</b>	<b>45.415</b>	<b>32,1</b>	<b>43.289</b>	<b>30,6</b>	<b>42.818</b>	<b>30,3</b>	<b>43.386</b>	<b>30,7</b>	<b>43.406</b>	<b>30,7</b>	<b>40.215</b>	<b>28,4</b>	<b>41.198</b>	<b>29,1</b>	<b>42.140</b>	<b>29,8</b>	<b>33.717</b>	<b>23,8</b>	<b>6.791</b>	<b>28,6</b>	<b>40.512</b>	<b>28,6</b>	<b>140.787</b>	<b>54.446</b>	<b>38,7</b>	<b>46.838</b>	<b>33,3</b>	<b>43.796</b>	<b>31,1</b>	<b>35.502</b>	<b>25,2</b>	<b>36.901</b>	<b>26,2</b>	<b>36.984</b>	<b>26,3</b>	<b>139.550</b>	<b>41.203</b>	<b>29,5</b>	<b>44.009</b>	<b>31,5</b>

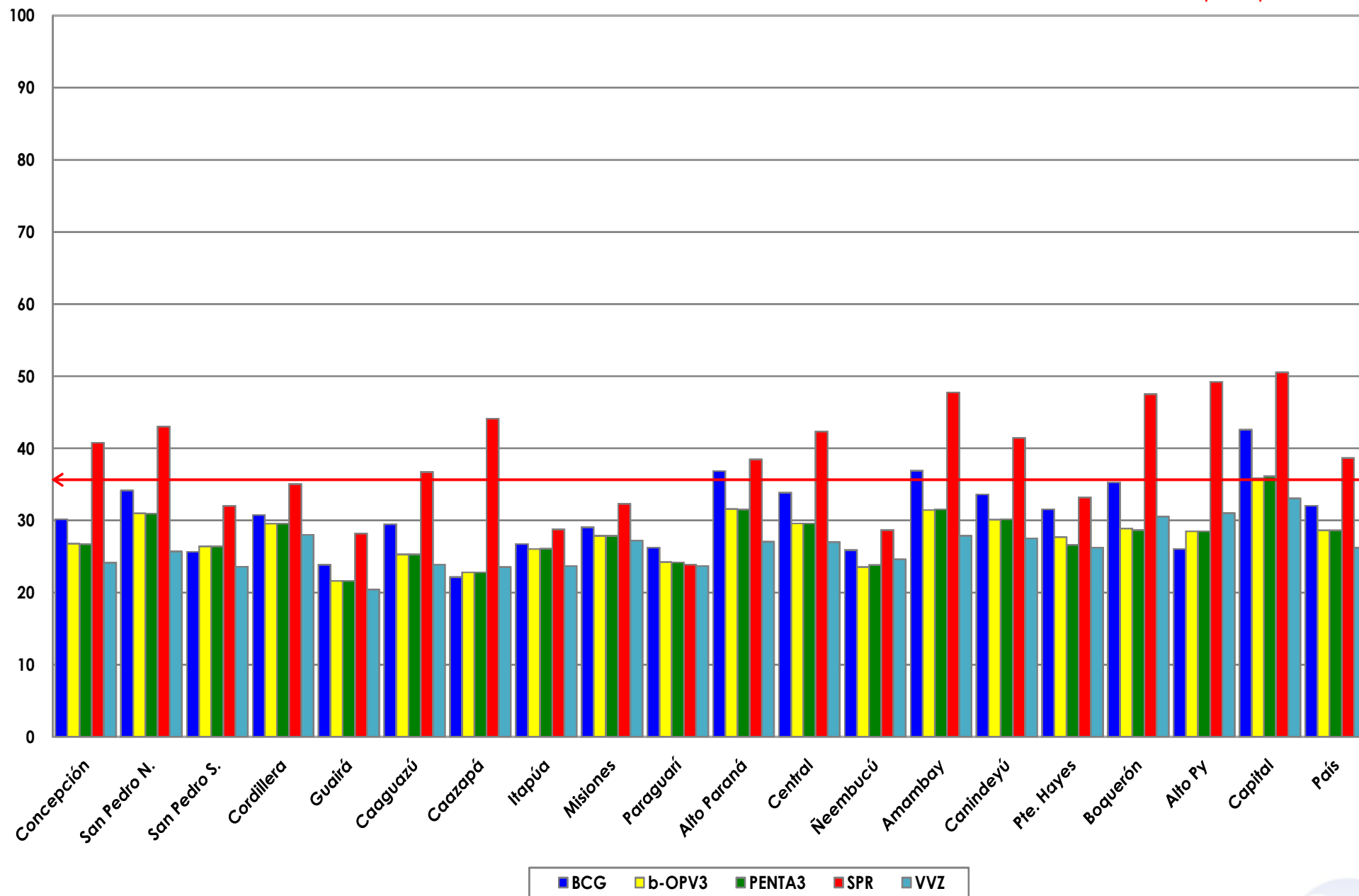
Fecha de Emisión: 19/05/2016

Fuente: Datos reportados al PAI-Visual - Sub-Sistema de Información de Coberturas del PAI

Hora: 17:50

**Gráfico 1. Coberturas del programa regular por Región Sanitaria según biológico**  
Paraguay, 03 enero 2016 - 14 de mayo de 2016

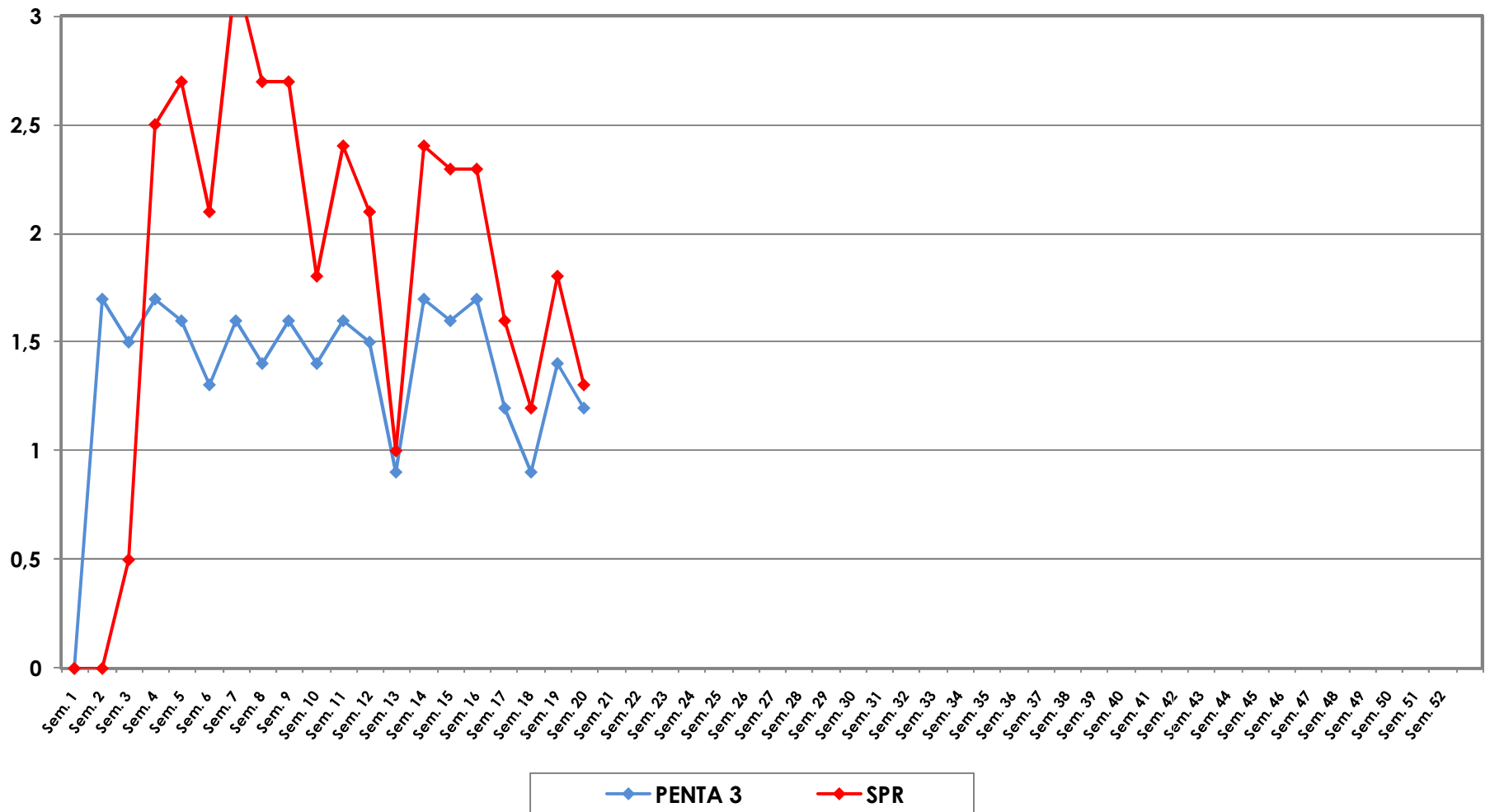
Cobertura ideal para el periodo 36 %



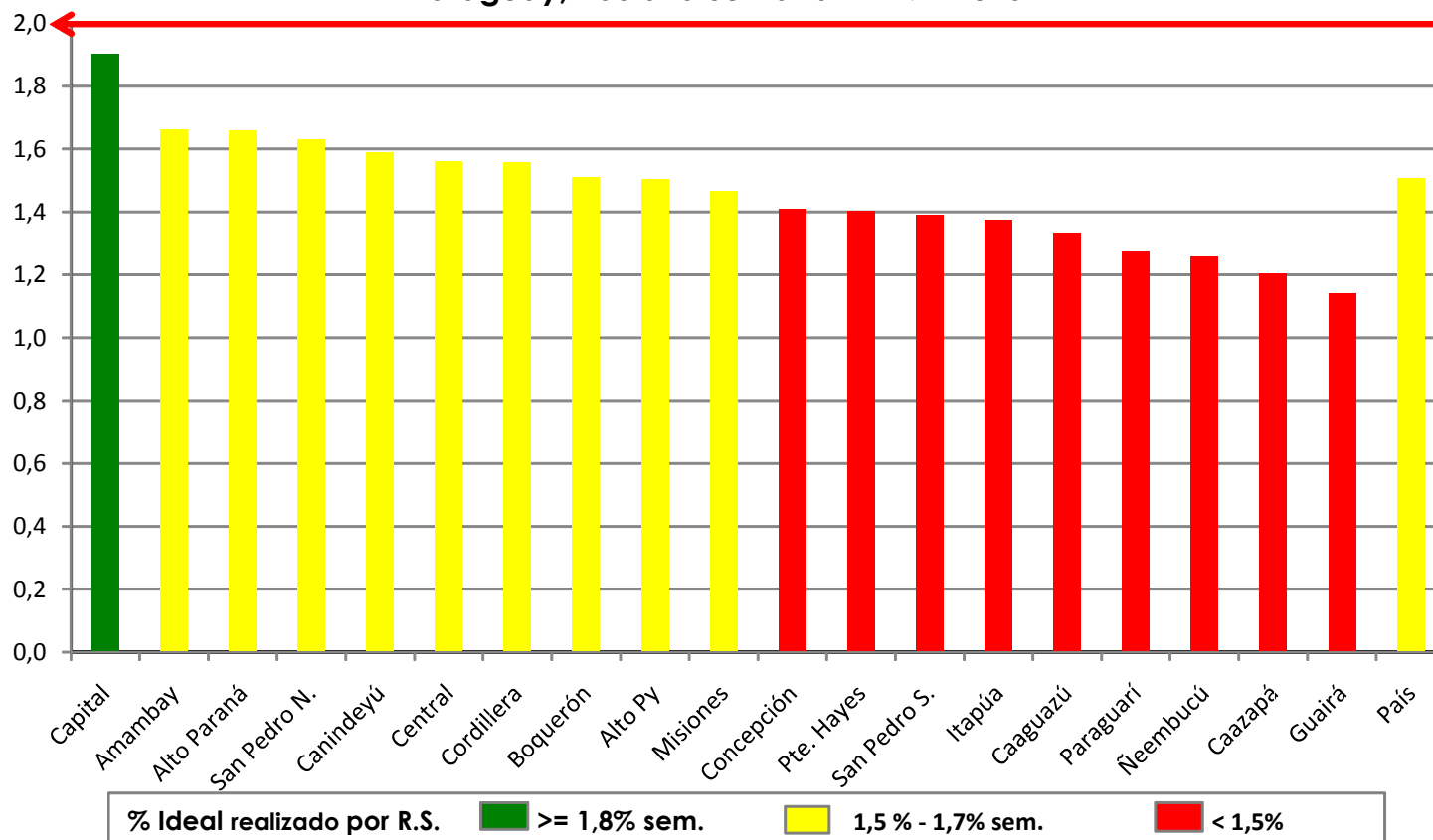
Fuente: Datos reportados al PAI-Visual - Sub-Sistema de Información de Coberturas del PAI



**Gráfico 2. Monitoreo semanal de coberturas con Penta3 y SPR  
Paraguay, hasta la semana 19-2016**



**Gráfico 3. Ranking de coberturas con Penta3.  
Paraguay, hasta la semana N° 19 - 2016**



**Fuente:** Datos reportados al PAI-Visual - Sub-Sistema de Información de Coberturas del PAI

