

# BOLETIN

Coberturas Programa Regular



Cuadro 1. Coberturas de vacunación por Región Sanitaria según biológico y dosis

Paraguay, 03 de Enero 2016 - 07 de Mayo de 2016

Cobertura ideal para el periodo: 35 %

Semana N° 18

N°	Regiones Sanitarias	Menores de 1 año																		1 año										4 años												
		Pop.	1ra. Dosis						2da. Dosis						3ra. Dosis						Pop.	1ra. Dosis		Dosis Única						Pop.	Refuerzo											
			BCG	%	IPV	%	Rota	%	Penia	%	PCV10	%	Rota	%	Penta	%	PCV10	%	OPV	%		b-OPV	%	Penta	%	SPR	%	PCV10	%		AA	%	DPT R	%	VVZ	%	VHA	%	DPT	%	SPR	%
1	Concepción	5.885	1.721	29,2	1.639	27,9	1.587	27,0	1.639	27,9	1.639	27,9	1.506	25,6	1.587	27,0	1.616	27,5	1.346	22,9	182	26,0	1.526	25,9	5.856	2.366	40,4	1.862	31,8	1.670	28,5	1.495	25,5	1.355	23,1	1.357	23,2	5.754	1.727	30,0	1.909	33,2
2.1	San Pedro N.	4.511	1.471	32,6	1.413	31,3	1.407	31,2	1.413	31,3	1.411	31,3	1.225	27,2	1.233	27,3	1.231	27,3	1.190	26,4	156	29,8	1.345	29,8	4.484	1.901	42,4	1.640	36,6	1.383	30,8	1.326	29,6	1.109	24,7	1.110	24,8	4.454	1.619	36,3	1.619	36,3
2.2	San Pedro S.	5.122	1.155	22,5	1.305	25,5	1.291	25,2	1.305	25,5	1.304	25,5	1.233	24,1	1.251	24,4	1.250	24,4	1.127	22,0	129	24,5	1.256	24,5	5.091	1.526	30,0	1.414	27,8	1.134	22,3	1.220	24,0	1.103	21,7	1.103	21,7	5.056	1.720	34,0	1.764	34,9
3	Cordillera	5.890	1.717	29,2	1.712	29,1	1.712	29,1	1.711	29,0	1.711	29,0	1.657	28,1	1.660	28,2	1.661	28,2	1.430	24,3	236	28,3	1.666	28,3	5.823	1.992	34,2	1.822	31,3	1.838	31,6	1.602	27,5	1.540	26,4	1.527	26,2	5.666	1.795	31,7	1.921	33,9
4	Guairá	4.395	947	21,5	862	19,6	862	19,6	863	19,6	865	19,7	814	18,5	827	18,8	831	18,9	771	17,5	84	19,5	855	19,5	4.375	1.102	25,2	917	21,0	881	20,1	642	14,7	825	18,9	820	18,7	4.330	700	16,2	896	20,7
5	Caaguazú	11.798	3.315	28,1	3.038	25,8	3.027	25,7	3.037	25,7	3.035	25,7	2.806	23,8	2.819	23,9	2.813	23,8	2.496	21,2	358	24,2	2.853	24,2	11.718	4.136	35,3	3.406	29,1	3.355	28,6	2.559	21,8	2.633	22,5	2.633	22,5	11.656	2.903	24,9	3.158	27,1
6	Caazapá	4.359	918	21,1	885	20,3	883	20,3	885	20,3	886	20,3	875	20,1	880	20,2	877	20,1	863	19,8	101	22,1	964	22,1	4.337	1.855	42,8	1.123	25,9	908	20,9	904	20,8	958	22,1	970	22,4	4.281	1.035	24,2	1.811	42,3
7	Itapúa	12.543	3.246	25,9	3.178	25,3	3.176	25,3	3.179	25,3	3.174	25,3	2.941	23,4	2.943	23,5	2.932	23,4	2.692	21,5	437	24,9	3.137	25,0	12.492	3.472	27,8	3.470	27,8	3.095	24,8	3.002	24,0	2.849	22,8	2.847	22,8	12.462	3.185	25,6	3.212	25,8
8	Misiones	2.429	650	26,8	608	25,0	607	25,0	608	25,0	608	25,0	576	23,7	577	23,8	581	23,9	586	24,1	48	26,1	634	26,1	2.405	734	30,5	731	30,4	737	30,6	615	25,6	586	24,4	585	24,3	2.356	659	28,0	649	27,5
9	Paraguarí	4.598	1.159	25,2	1.143	24,9	1.143	24,9	1.141	24,8	1.143	24,9	1.041	22,6	1.044	22,7	1.044	22,7	933	20,3	136	23,2	1.069	23,2	4.615	1.076	23,3	1.207	26,2	1.058	22,9	1.108	24,0	1.040	22,5	1.041	22,6	4.670	1.250	26,8	1.238	26,5
10	Alto Paraná	16.722	5.982	35,8	5.534	33,1	5.468	32,7	5.517	33,0	5.564	33,3	5.211	31,2	5.344	32,0	5.519	33,0	4.359	26,1	718	30,4	5.070	30,3	16.654	6.160	37,0	5.865	35,2	5.267	31,6	3.933	23,6	4.276	25,7	4.284	25,7	16.667	4.299	25,8	4.441	26,6
11	Central	40.496	12.964	32,0	12.258	30,3	12.043	29,7	12.263	30,3	12.411	30,6	11.464	28,3	11.785	29,1	12.553	31,0	9.862	24,4	1.571	28,2	11.435	28,2	40.084	16.292	40,6	13.312	33,2	13.387	33,4	9.238	23,0	10.159	25,3	10.160	25,3	38.916	11.146	28,6	12.060	31,0
12	Ñeembucú	1.468	366	24,9	348	23,7	363	24,7	363	24,7	362	24,7	340	23,2	342	23,3	342	23,3	298	20,3	35	22,7	336	22,9	1.471	410	27,9	406	27,6	366	24,9	450	30,6	339	23,0	349	23,7	1.489	412	27,7	359	24,1
13	Amambay	3.585	1.275	35,6	1.229	34,3	1.166	32,5	1.229	34,3	1.195	33,3	1.039	29,0	1.126	31,4	1.081	30,2	933	26,0	156	30,4	1.092	30,5	3.564	1.647	46,2	1.238	34,7	1.198	33,6	838	23,5	950	26,7	947	26,6	3.517	1.042	29,6	1.214	34,5
14	Canindeyú	5.048	1.567	31,0	1.567	31,0	1.543	30,6	1.560	30,9	1.546	30,6	1.403	27,8	1.435	28,4	1.425	28,2	1.273	25,2	131	27,8	1.405	27,8	5.017	1.927	38,4	1.625	32,4	1.423	28,4	1.312	26,2	1.256	25,0	1.253	25,0	4.934	1.394	28,3	1.474	29,9
15	Pte. Hayes	2.823	848	30,0	770	27,3	776	27,5	815	28,9	760	26,9	700	24,8	779	27,6	718	25,4	645	22,8	107	26,6	719	25,5	2.778	890	32,0	831	29,9	765	27,5	725	26,1	686	24,7	722	26,0	2.685	823	30,7	682	25,4
16	Boquerón	1.436	448	31,2	435	30,3	419	29,2	442	30,8	448	31,2	403	28,1	424	29,5	473	32,9	345	24,0	35	26,5	369	25,7	1.410	594	42,1	530	37,6	341	24,2	410	29,1	378	26,8	354	25,1	1.353	375	27,7	383	28,3
17	Alto Py	403	93	23,1	83	20,6	85	21,1	87	21,6	89	22,1	96	23,8	95	23,6	97	24,1	104	25,8	8	27,8	112	27,8	390	171	43,8	158	40,5	152	39,0	107	27,4	104	26,7	106	27,2	374	110	29,4	135	36,1
18	Capital	8.027	3.196	39,8	2.979	37,1	2.986	37,2	3.001	37,4	2.940	36,6	2.718	33,9	2.800	34,9	2.838	35,4	2.394	29,8	307	33,6	2.726	34,0	8.223	3.939	47,9	3.176	38,6	3.031	36,9	2.387	29,0	2.536	30,8	2.600	31,6	8.930	2.909	32,6	2.919	32,7
	<b>País</b>	<b>141.538</b>	<b>43.038</b>	<b>30,4</b>	<b>40.986</b>	<b>29,0</b>	<b>40.544</b>	<b>28,6</b>	<b>41.058</b>	<b>29,0</b>	<b>41.091</b>	<b>29,0</b>	<b>38.048</b>	<b>26,9</b>	<b>38.951</b>	<b>27,5</b>	<b>39.882</b>	<b>28,2</b>	<b>33.647</b>	<b>23,8</b>	<b>4.935</b>	<b>27,3</b>	<b>38.569</b>	<b>27,2</b>	<b>140.787</b>	<b>52.190</b>	<b>37,1</b>	<b>44.733</b>	<b>31,8</b>	<b>41.989</b>	<b>29,8</b>	<b>33.873</b>	<b>24,1</b>	<b>34.682</b>	<b>24,6</b>	<b>34.768</b>	<b>24,7</b>	<b>139.550</b>	<b>39.103</b>	<b>28,0</b>	<b>41.844</b>	<b>30,0</b>

Ob: Las regiones de Misiones, Canindeyú, Boquerón y Alto Py no reportarán datos en esta semana.

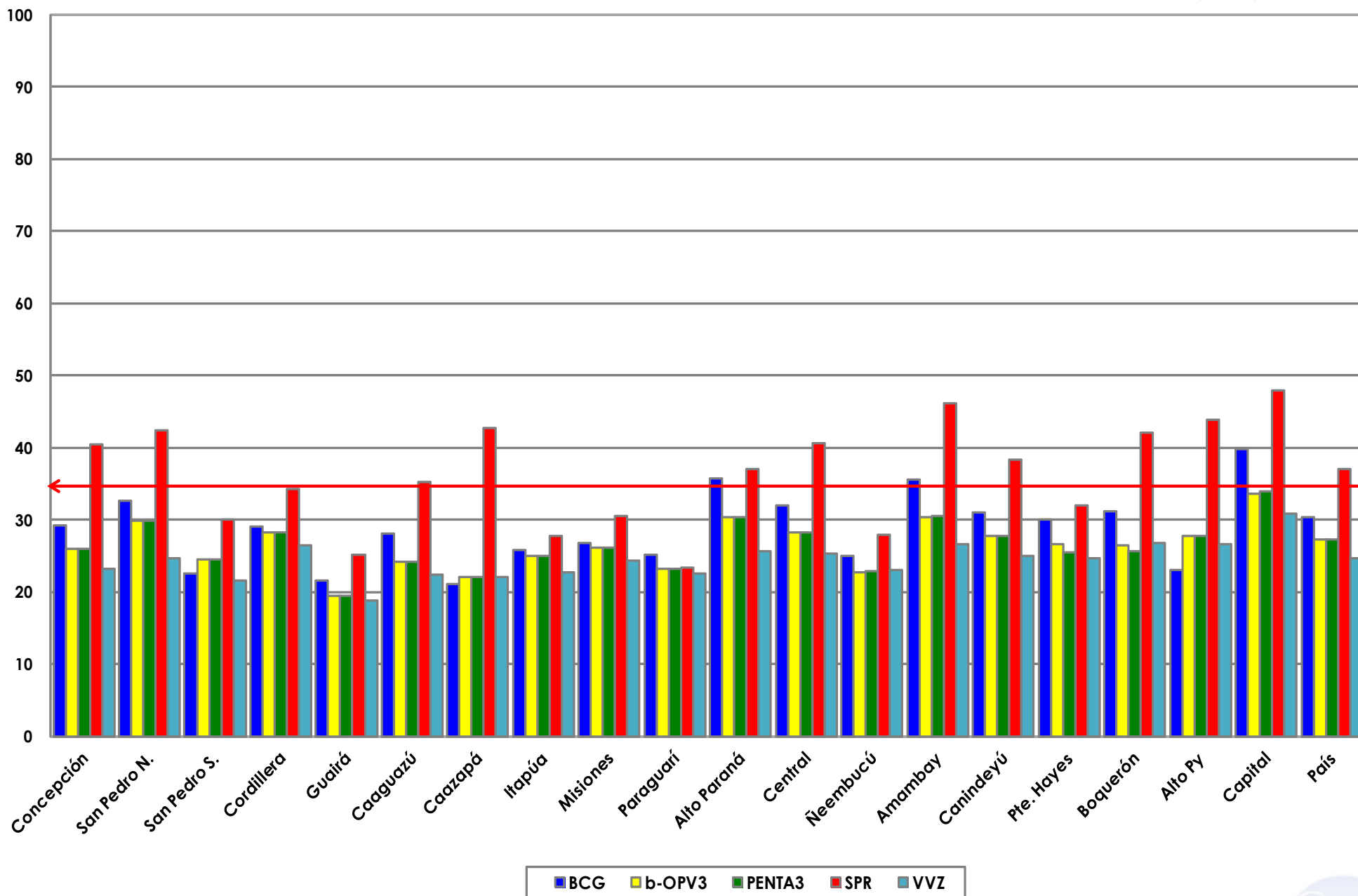
Fuente: Datos reportados al PAI-Visual - Sub-Sistema de Información de Coberturas del PAI

Fecha de Emisión: 11/05/2016

Hora: 14:30

**Gráfico 1. Coberturas del programa regular por Región Sanitaria según biológico**  
Paraguay, 03 enero 2016 - 07 de mayo de 2016

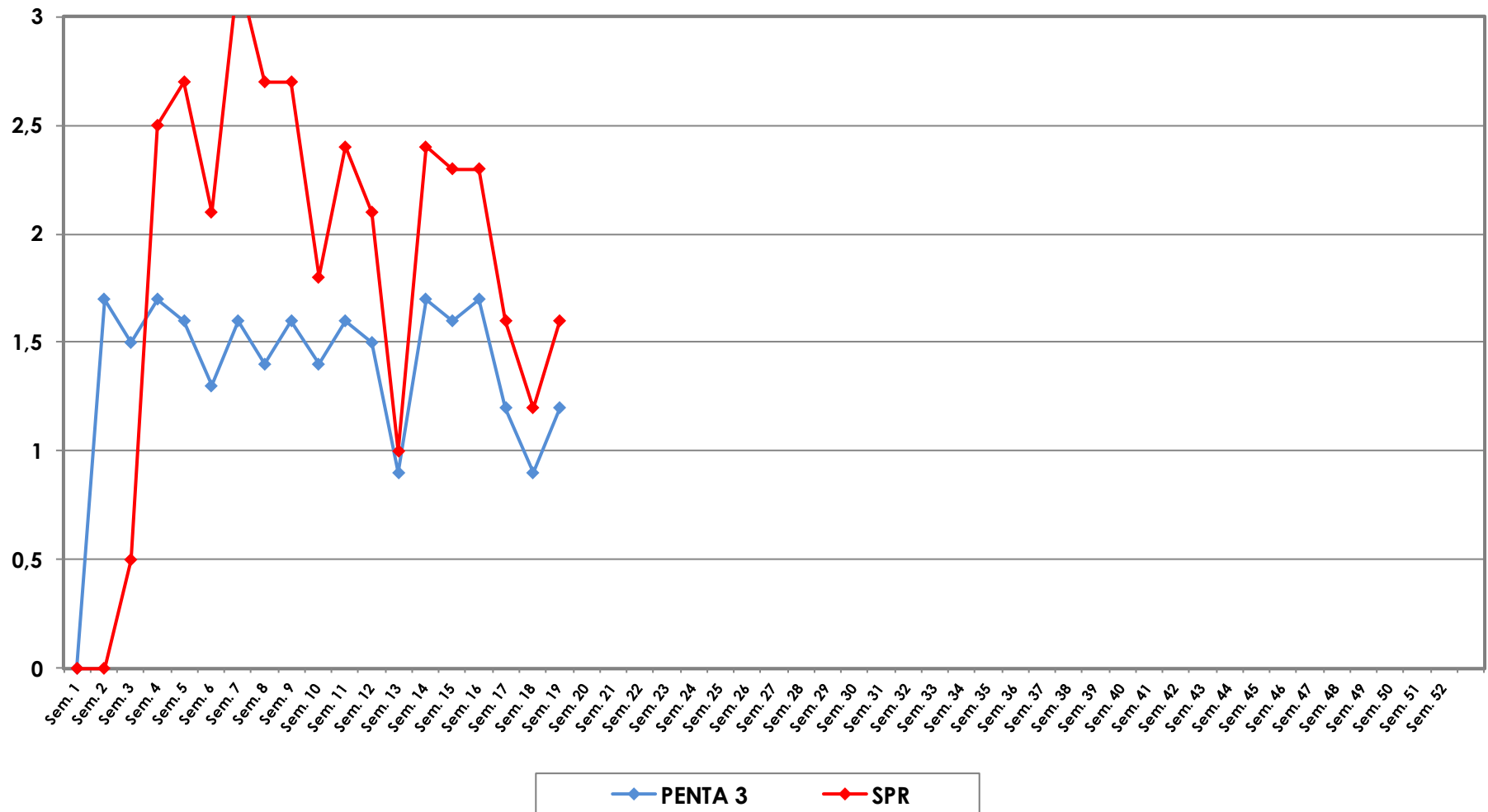
Cobertura ideal para el periodo 35 %



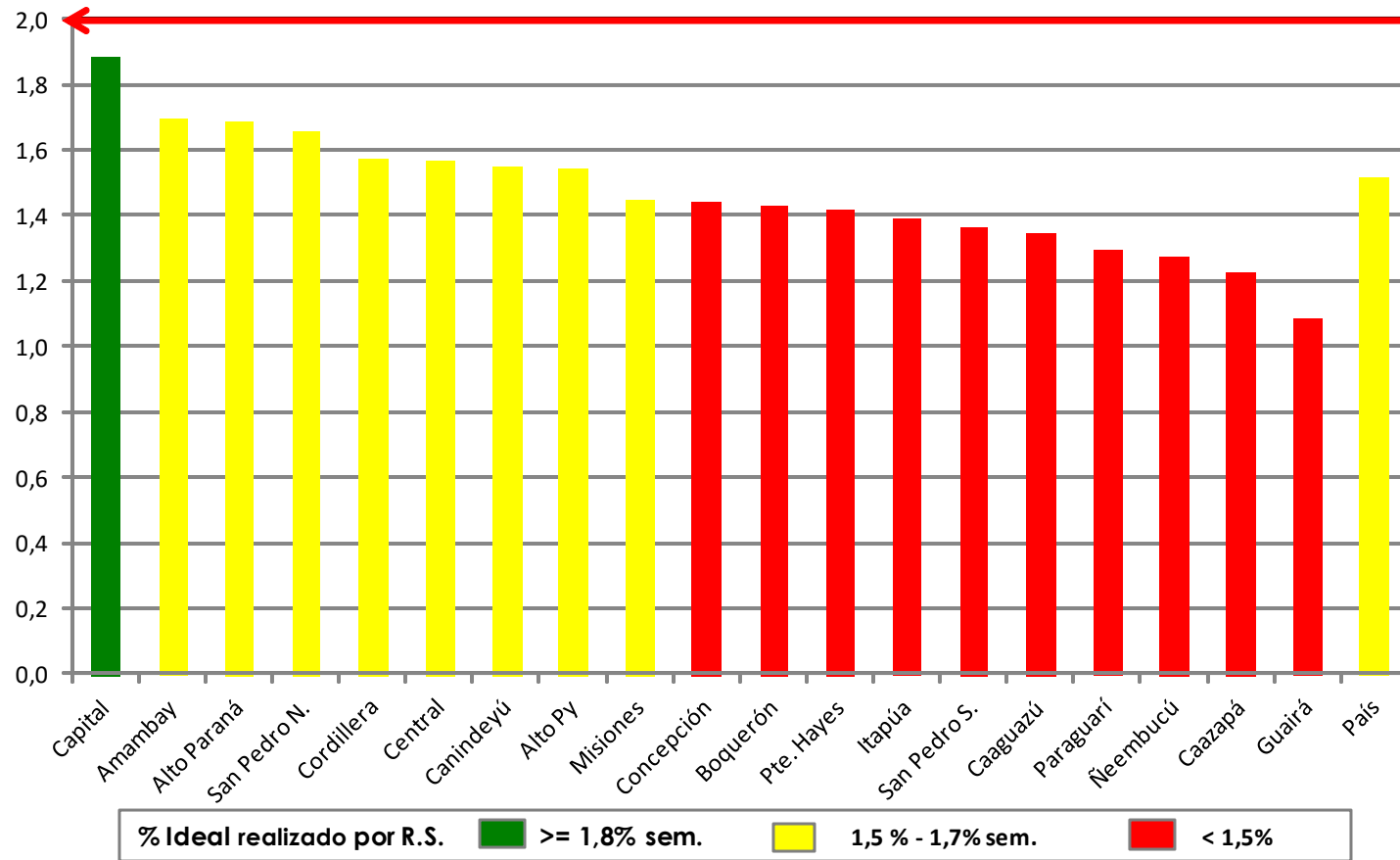
Fuente: Datos reportados al PAI-Visual - Sub-Sistema de Información de Coberturas del PAI



**Gráfico 2. Monitoreo semanal de coberturas con Penta3 y SPR  
Paraguay, hasta la semana 18-2016**



**Gráfico 3. Ranking de coberturas con Penta3.  
Paraguay, hasta la semana N° 18 - 2016**



**Fuente:** Datos reportados al PAI-Visual - Sub-Sistema de Información de Coberturas del PAI

