

BOLETIN

Coberturas Programa Regular



Cuadro 1. Coberturas de vacunación por Región Sanitaria según biológico y dosis

Paraguay, 01 de Enero 2017 - 22 de Abril de 2017

		Cobertura ideal para el periodo: 31 %																												Semana N° 16										
N°	Regiones Sanitarias	Menores de 1 año																		1 año										4 años										
		Pob.	1ra. Dosis						2da. Dosis						b-OPV						1ra. Dosis		Dosis Única								Pob.	Refuerzo								
			BCG	%	IPV	%	Rota	%	Penta	%	PCV10	%	Rota	%	Penta	%	PCV10	%	b-OPV	%	Penta	%	SPR	%	PCV10	%	AA	%	DPT R	%		VVZ	%	VHA	%	DPT	%	SPR	%	
1	Concepción	5.894	1.545	26	1.317	22	1.313	22	1.317	22	1.317	22	1.237	21	1.232	21	1.241	21	1.253	21	1.256	21	5.860	1.523	26	1.512	26	1.662	28	1.230	21	1.203	21	1.203	21	5.795	1.178	20	1.186	20
2.1	San Pedro N.	4.501	1.307	29	1.077	24	1.076	24	1.077	24	1.078	24	1.085	24	1.085	24	1.087	24	1.154	26	1.155	26	4.496	1.356	30	1.374	31	1.408	31	1.051	23	1.017	23	1.015	23	4.468	1.117	25	1.125	25
2.2	San Pedro S.	5.103	1.064	21	1.034	20	1.028	20	1.034	20	1.031	20	1.007	20	1.012	20	1.012	20	1.073	21	1.072	21	5.095	1.315	26	1.312	26	1.459	29	1.047	21	1.106	22	1.105	22	5.067	1.095	22	1.099	22
3	Cordillera	5.922	1.483	25	1.389	23	1.390	23	1.387	23	1.390	23	1.291	22	1.292	22	1.291	22	1.380	23	1.382	23	5.868	1.495	25	1.493	25	1.490	25	1.416	24	1.353	23	1.353	23	5.705	1.407	25	1.409	25
4	Guairá	4.391	899	20	778	18	778	18	776	18	776	18	800	18	802	18	796	18	834	19	829	19	4.374	870	20	876	20	886	20	931	21	853	20	849	19	4.344	982	23	974	22
5	Caaguazú	11.770	2.794	24	2.687	23	2.689	23	2.688	23	2.686	23	2.448	21	2.457	21	2.448	21	2.774	24	2.780	24	11.744	2.979	25	2.961	25	3.048	26	2.518	21	2.373	20	2.374	20	11.670	2.439	21	2.457	21
6	Caazapá	4.366	778	18	704	16	704	16	704	16	704	16	690	16	691	16	691	16	769	18	771	18	4.341	802	18	805	19	740	17	816	19	718	17	715	16	4.306	738	17	739	17
7	Itapúa	12.575	2.685	21	2.384	19	2.384	19	2.384	19	2.382	19	2.279	18	2.282	18	2.281	18	2.404	19	2.405	19	12.492	2.750	22	2.752	22	3.018	24	2.405	19	2.317	19	2.315	19	12.458	2.313	19	2.321	19
8	Misiones	2.438	597	24	448	18	449	18	449	18	449	18	424	17	424	17	426	17	505	21	504	21	2.418	549	23	549	23	553	23	521	22	410	17	410	17	2.369	466	20	467	20
9	Paraguarí	4.573	993	22	865	19	864	19	865	19	865	19	857	19	857	19	857	19	923	20	923	20	4.577	1.021	22	1.022	22	1.023	22	949	21	885	19	886	19	4.646	1.075	23	1.075	23
10	Alto Paraná	16.693	4.959	30	4.128	25	4.128	25	4.131	25	4.126	25	4.003	24	3.989	24	3.984	24	4.189	25	4.188	25	16.641	4.554	27	4.567	27	4.923	30	3.516	21	3.883	23	3.882	23	16.639	3.650	22	3.679	22
11	Central	40.914	12.107	30	9.784	24	9.826	24	9.803	24	9.841	24	9.794	24	9.479	23	9.575	23	9.875	24	9.921	24	40.394	10.869	27	10.899	27	10.965	27	8.410	21	9.250	23	9.228	23	39.218	8.453	22	8.593	22
12	Ñeembucú	1.459	327	22	294	20	293	20	293	20	294	20	276	19	277	19	276	19	297	20	297	20	1.462	339	23	341	23	329	23	265	18	277	19	277	19	1.481	336	23	336	23
13	Amambay	3.586	1.119	31	1.030	29	1.006	28	1.030	29	1.030	29	911	25	959	27	970	27	934	26	934	26	3.570	1.055	30	1.044	29	1.027	29	727	20	844	24	842	24	3.536	749	21	770	22
14	Canindeyú	5.063	1.053	21	976	19	982	19	983	19	986	19	1022	20	1003	20	1004	20	988	20	991	20	5.026	1.253	25	1.258	25	1.526	30	1.036	21	1.003	20	1.014	20	4.961	1093	22	1092	22
15	Pte. Hayes	2.839	759	27	679	24	670	24	681	24	698	25	537	19	570	20	589	21	592	21	591	21	2.799	753	27	783	28	736	26	537	19	599	21	625	22	2.710	553	20	565	21
16	Boquerón	1.444	431	30	445	31	452	31	416	29	455	32	400	28	363	25	416	29	382	26	314	22	1.423	417	29	391	27	318	22	289	20	370	26	353	25	1.372	322	23	330	24
17	Alto Py	408	99	24	104	25	104	25	104	25	102	25	91	22	91	22	90	22	104	25	104	25	393	97	25	94	24	91	23	90	23	81	21	81	21	376	107	28	106	28
18	Capital	7.819	2.766	35	2.400	31	2.439	31	2.426	31	2.465	32	2.410	31	2.292	29	2.378	30	2.346	30	2.356	30	8.003	2.651	33	2.694	34	2.441	31	1.917	24	2.169	27	2.136	27	8.701	1.934	22	1.963	23
	País	141.758	37.765	27	32.523	23	32.575	23	32.548	23	32.675	23	31.562	22	31.157	22	31.412	22	32.776	23	32.773	23	140.976	36.648	26	36.727	26	37.643	27	29.671	21	30.711	22	30.663	22	139.822	30.007	21	30.286	22

Obs: Las regiones de Misiones y Canindeyú no reportarán datos en esta semana.

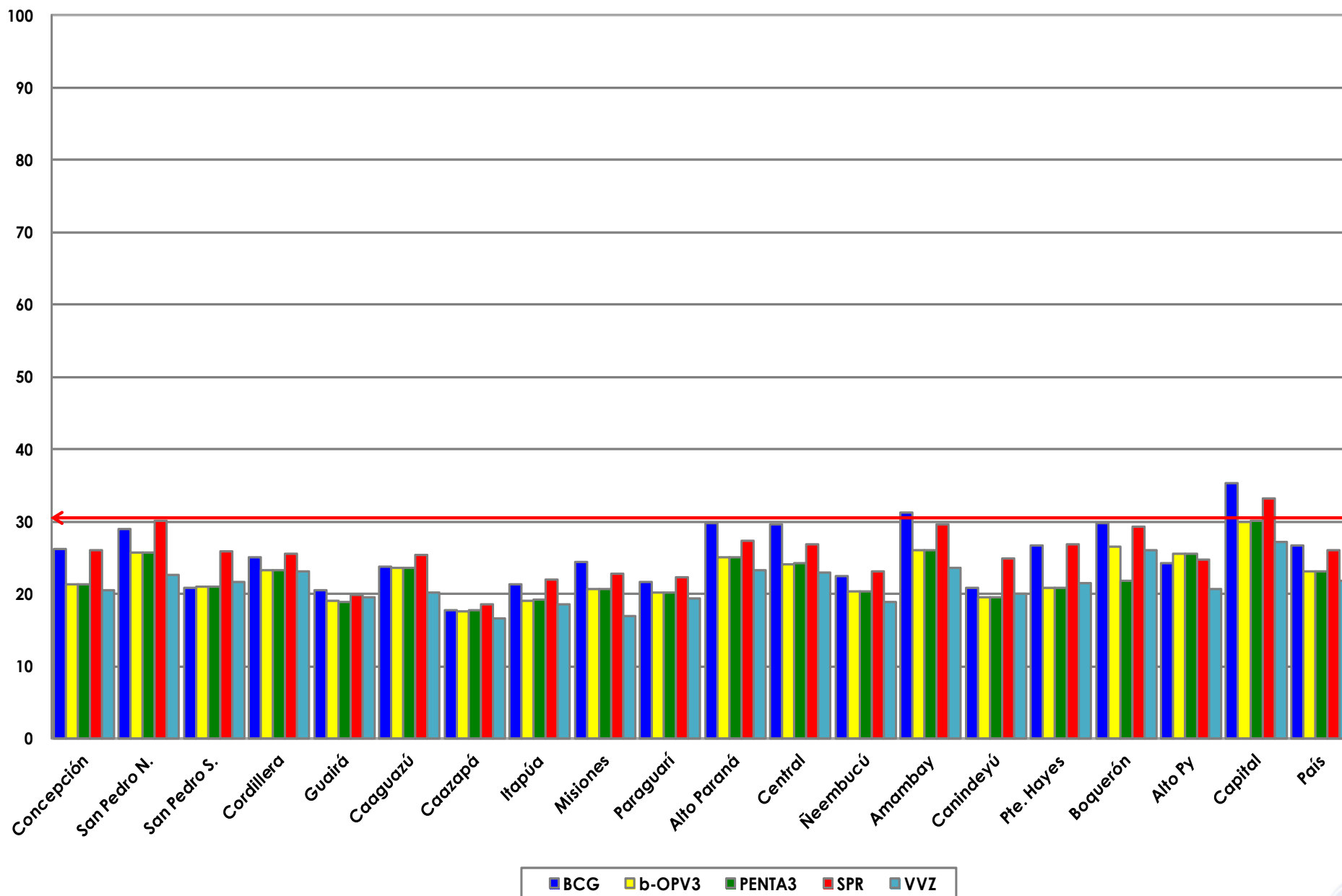
Fuente: Datos reportados al PAI-Visual - Sub-Sistema de Información de Coberturas del PAI

Fecha de Emisión: 26/04/2017

Hora: 14:30

Gráfico 1. Coberturas del programa regular por Región Sanitaria según biológico
Paraguay, 01 enero 2017 - 22 de abril de 2017

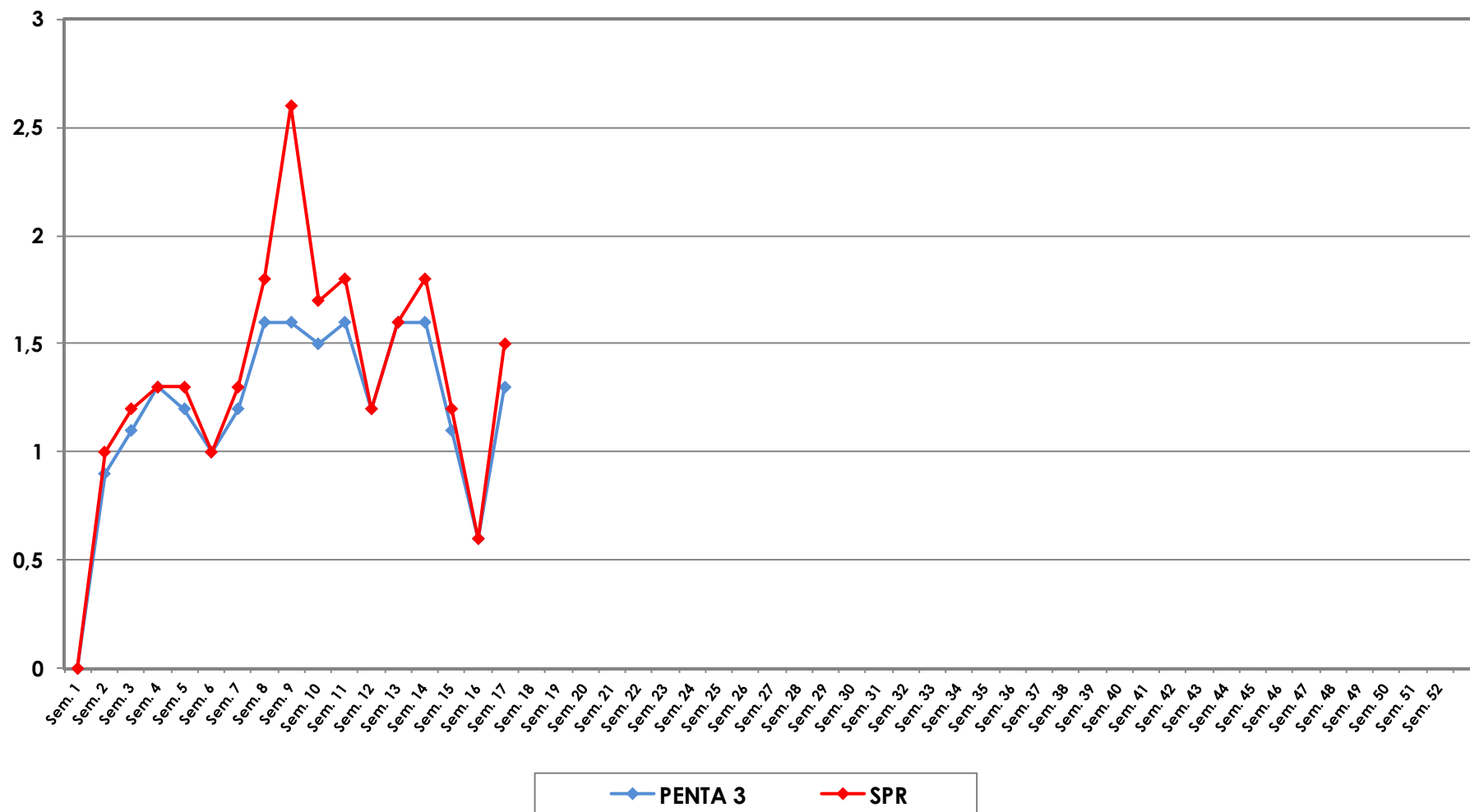
Cobertura ideal para el periodo 31 %



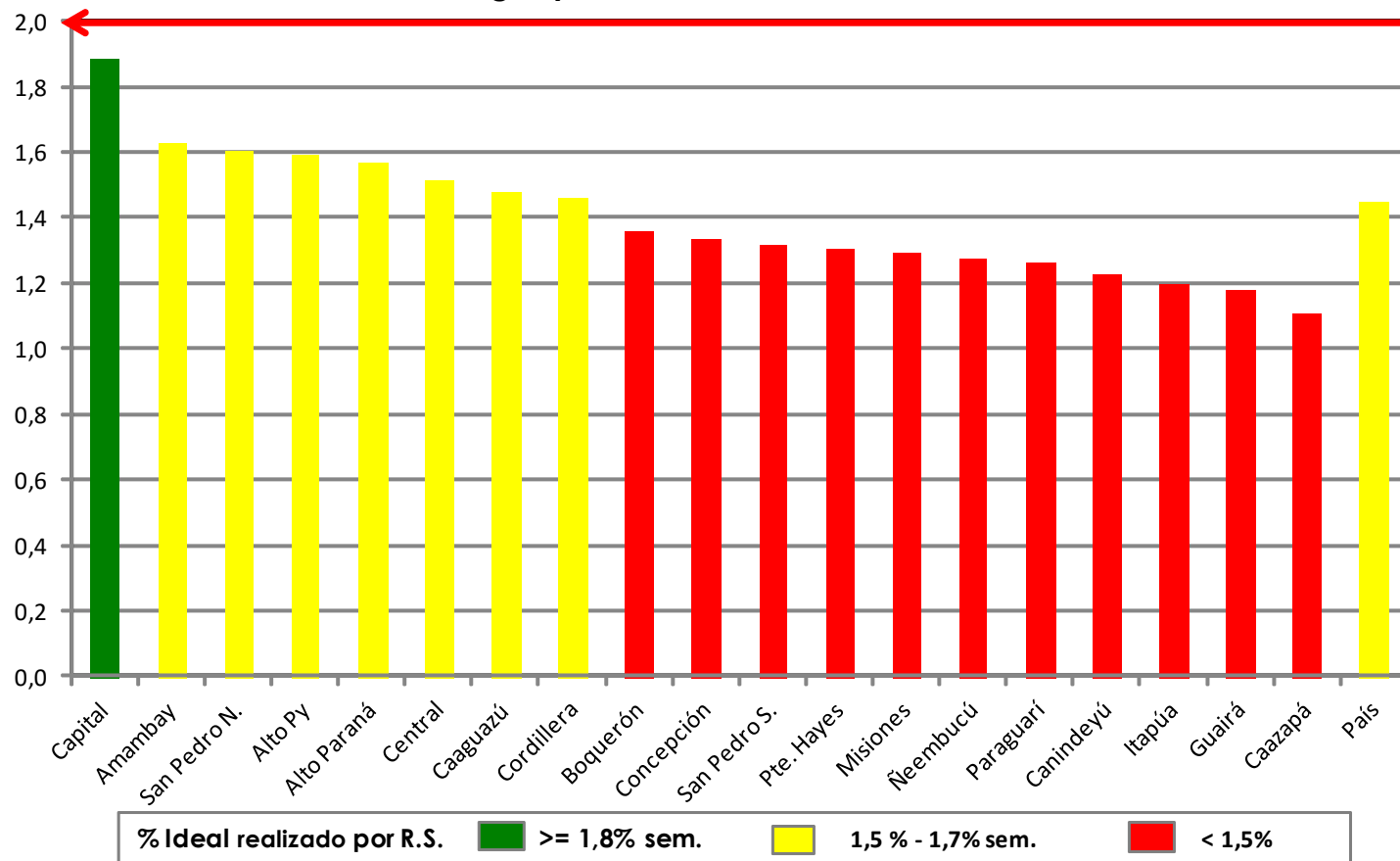
Fuente: Datos reportados al PAI-Visual - Sub-Sistema de Información de Coberturas del PAI



Gráfico 2. Monitoreo semanal de coberturas con Penta3 y SPR Paraguay, hasta la semana 16-2017



**Gráfico 3. Ranking de coberturas con Penta3.
Paraguay, hasta la semana N° 16 - 2017**



Fuente: Datos reportados al PAI-Visual - Sub-Sistema de Información de Coberturas del PAI

