



Cuadro 1. Coberturas de vacunación por Región Sanitaria según biológico y dosis

Paraguay, 31 de Diciembre 2017 - 21 de Abril de 2018

Cobertura ideal para el período: 31 %

Semana N° 16

N°	Regiones Sanitarias	Pob.	Menores de 1 año																					
			1ra. Dosis								2da. Dosis								3ra. Dosis					
			Hb-Ped	%	BCG	%	IPV	%	Rota	%	Penta	%	PCV13	%	Rota	%	Penta	%	PCV13	%	b-OPV	%	Penta	%
1	Concepción	5.893	1.467	25	1.397	24	1.376	23	1.374	23	1.375	23	1.338	23	1.374	23	1.374	23	1.609	27	1.377	23	1.378	23
2.1	San Pedro N.	4.497	1.068	24	1.183	26	1.162	26	1.162	26	1.162	26	1.183	26	1.097	24	1.097	24	1.312	29	1.125	25	1.125	25
2.2	San Pedro S.	5.091	721	14	819	16	932	18	933	18	932	18	940	18	935	18	938	18	1.070	21	960	19	963	19
3	Cordillera	5.963	1.349	23	1.357	23	1.443	24	1.444	24	1.444	24	1.441	24	1.328	22	1.326	22	1.630	27	1.397	23	1.396	23
4	Guairá	4.375	838	19	901	21	868	20	867	20	868	20	874	20	809	18	810	19	944	22	863	20	861	20
5	Caaguazú	11.795	2.501	21	2.673	23	2.632	22	2.631	22	2.632	22	2.721	23	2.578	22	2.580	22	3.287	28	2.677	23	2.677	23
6	Caazapá	4.360	727	17	785	18	795	18	795	18	795	18	803	18	781	18	782	18	995	23	805	18	805	18
7	Itapúa	12.602	2.349	19	2.471	20	2.339	19	2.334	19	2.340	19	2.749	22	2.319	18	2.314	18	2.479	20	2.516	20	2.528	20
8	Misiones	2.453	547	22	532	22	503	21	502	20	503	21	507	21	512	21	512	21	668	27	592	24	592	24
9	Paraguarí	4.538	949	21	995	22	882	19	883	19	882	19	894	20	800	18	800	18	1.097	24	864	19	866	19
10	Alto Paraná	16.650	4.808	29	4.664	28	4.393	26	4.389	26	4.388	26	4.555	27	4.220	25	4.197	25	4.931	30	4.039	24	4.033	24
11	Central	41.108	11.422	28	11.418	28	10.344	25	10.389	25	10.339	25	10.189	25	10.081	25	10.021	24	11.616	28	10.379	25	10.408	25
12	Ñeembucú	1.446	301	21	304	21	291	20	292	20	292	20	298	21	300	21	300	21	374	26	293	20	293	20
13	Amambay	3.597	996	28	1.072	30	1.057	29	1.053	29	1.055	29	980	27	1.018	28	1.022	28	1.122	31	976	27	976	27
14	Canindeyú	5.071	1.022	20	1.314	26	1.215	24	1.206	24	1.216	24	1.180	23	1.222	24	1.227	24	1.458	29	1.372	27	1.373	27
15	Pte. Hayes	2.862	585	20	706	25	698	24	712	25	700	24	712	25	673	24	684	24	758	26	611	21	652	23
16	Boquerón	1.455	403	28	431	30	435	30	423	29	422	29	476	33	362	25	360	25	424	29	377	26	385	26
17	Alto Py	412	98	24	107	26	111	27	111	27	111	27	110	27	100	24	99	24	111	27	121	29	122	30
18	Capital	7.673	2.615	34	2.728	36	2.503	33	2.603	34	2.497	33	2.528	33	2.521	33	2.375	31	2.710	35	2.353	31	2.398	31
	País	141.841	34.766	25	35.857	25	33.979	24	34.103	24	33.953	24	34.478	24	33.030	23	32.818	23	38.595	27	33.697	24	33.831	24

Obs: La XVII R.S Alto Py no reportó datos en esta semana.

Fecha de Emisión: 25/04/2018

Fuente: Datos reportados al PAI-Visual - Sub-Sistema de Información de Coberturas del PAI

Hora: 13:45

Cuadro 1. Coberturas de vacunación por Región Sanitaria según biológico y dosis

Paraguay, 31 de Diciembre 2017 - 21 de Abril de 2018

Cobertura ideal para el periodo: 31 %

Semana N° 16

N°	Regiones Sanitarias	1 año														4 años							
		Pob.	Ira. Dosis												Pob.	Refuerzo							
			SPR	%	AA	%	PCV13 R	%	b-OPV R	%	DPT R	%	VVZ	%		VHA	%	DPT	%	b-OPV	%	SPR	%
1	Concepción	5.869	1.374	23	1.328	23	1.288	22	1.188	20	1.188	20	1.126	19	1.124	19	5.807	1.267	22	1.267	22	1.267	22
2.1	San Pedro N.	4.486	1.280	29	1.159	26	1.279	29	930	21	930	21	931	21	931	21	4.488	1.020	23	1.020	23	1.020	23
2.2	San Pedro S.	5.078	1.070	21	913	18	1.084	21	891	18	891	18	858	17	856	17	5.080	1.008	20	1.008	20	1.008	20
3	Cordillera	5.902	1.504	25	1.507	26	1.506	26	1.369	23	1.369	23	1.304	22	1.305	22	5.751	1.497	26	1.497	26	1.493	26
4	Guairá	4.371	885	20	935	21	878	20	828	19	830	19	715	16	710	16	4.350	896	21	890	20	895	21
5	Caaguazú	11.716	2.717	23	2.731	23	2.595	22	2.291	20	2.286	20	2.160	18	2.158	18	11.669	2.458	21	2.467	21	2.465	21
6	Caazapá	4.348	821	19	823	19	832	19	735	17	737	17	719	17	713	16	4.322	842	19	842	19	842	19
7	Itapúa	12.530	2.646	21	2.638	21	2.631	21	2.229	18	2.232	18	2.194	18	2.198	18	12.443	2.655	21	2.640	21	2.658	21
8	Misiones	2.428	605	25	607	25	605	25	541	22	541	22	467	19	465	19	2.380	580	24	579	24	580	24
9	Paraguarí	4.553	1.038	23	1.051	23	1.038	23	931	20	931	20	788	17	788	17	4.628	1.096	24	1.096	24	1.096	24
10	Alto Paraná	16.617	4.361	26	4.401	26	4.298	26	3.164	19	3.175	19	3.219	19	3.223	19	16.597	3.554	21	3.560	21	3.604	22
11	Central	40.814	11.113	27	11.192	27	10.889	27	8.395	21	8.409	21	8.606	21	8.623	21	39.629	8.905	22	8.876	22	9.033	23
12	Ñeembucú	1.453	349	24	336	23	349	24	291	20	291	20	269	19	269	19	1.473	365	25	365	25	365	25
13	Amambay	3.571	1.065	30	1.064	30	964	27	783	22	782	22	875	25	872	24	3.540	756	21	757	21	771	22
14	Canindeyú	5.042	1.312	26	1.185	24	1.181	23	1.048	21	1.049	21	1.060	21	1.062	21	4.980	1.079	22	1.079	22	1.083	22
15	Pte. Hayes	2.816	753	27	709	25	727	26	473	17	510	18	543	19	539	19	2.738	540	20	505	18	541	20
16	Boquerón	1.432	413	29	439	31	385	27	309	22	317	22	332	23	329	23	1.386	326	24	338	24	336	24
17	Alto Py	398	151	38	146	37	170	43	116	29	118	30	98	25	97	24	380	144	38	144	38	139	37
18	Capital	7.797	2.848	37	2.968	38	2.686	34	1.989	26	2.012	26	2.176	28	2.209	28	8.430	2.198	26	2.177	26	2.265	27
País		141.221	36.305	26	36.132	26	35.385	25	28.501	20	28.598	20	28.440	20	28.471	20	140.071	31.186	22	31.107	22	31.461	22

Obs: La XVII R.S Alto Py no reportó datos en esta semana.

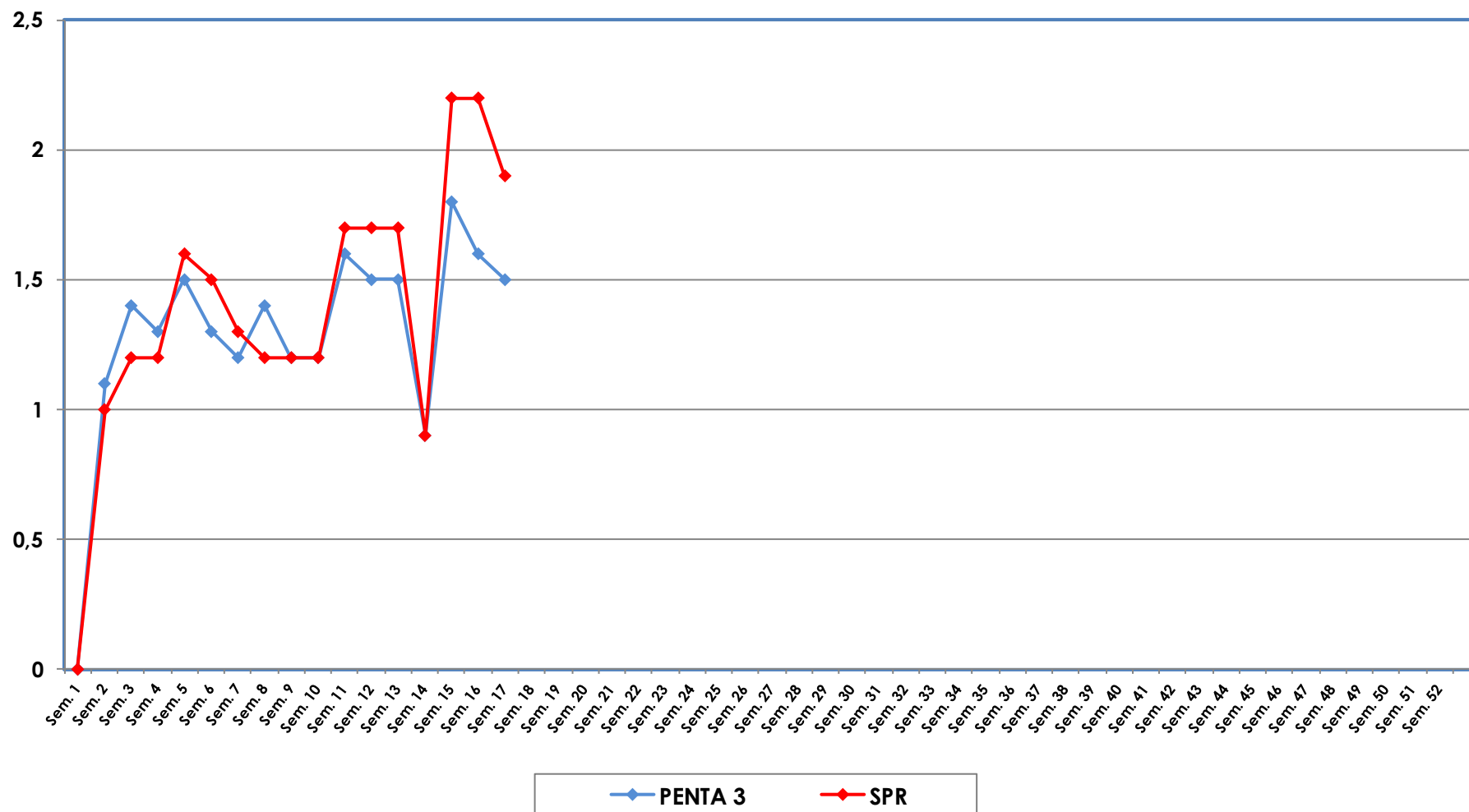
Fecha de Emisión: 25/04/2018

Fuente: Datos reportados al PAI-Visual - Sub-Sistema de Información de Coberturas del PAI

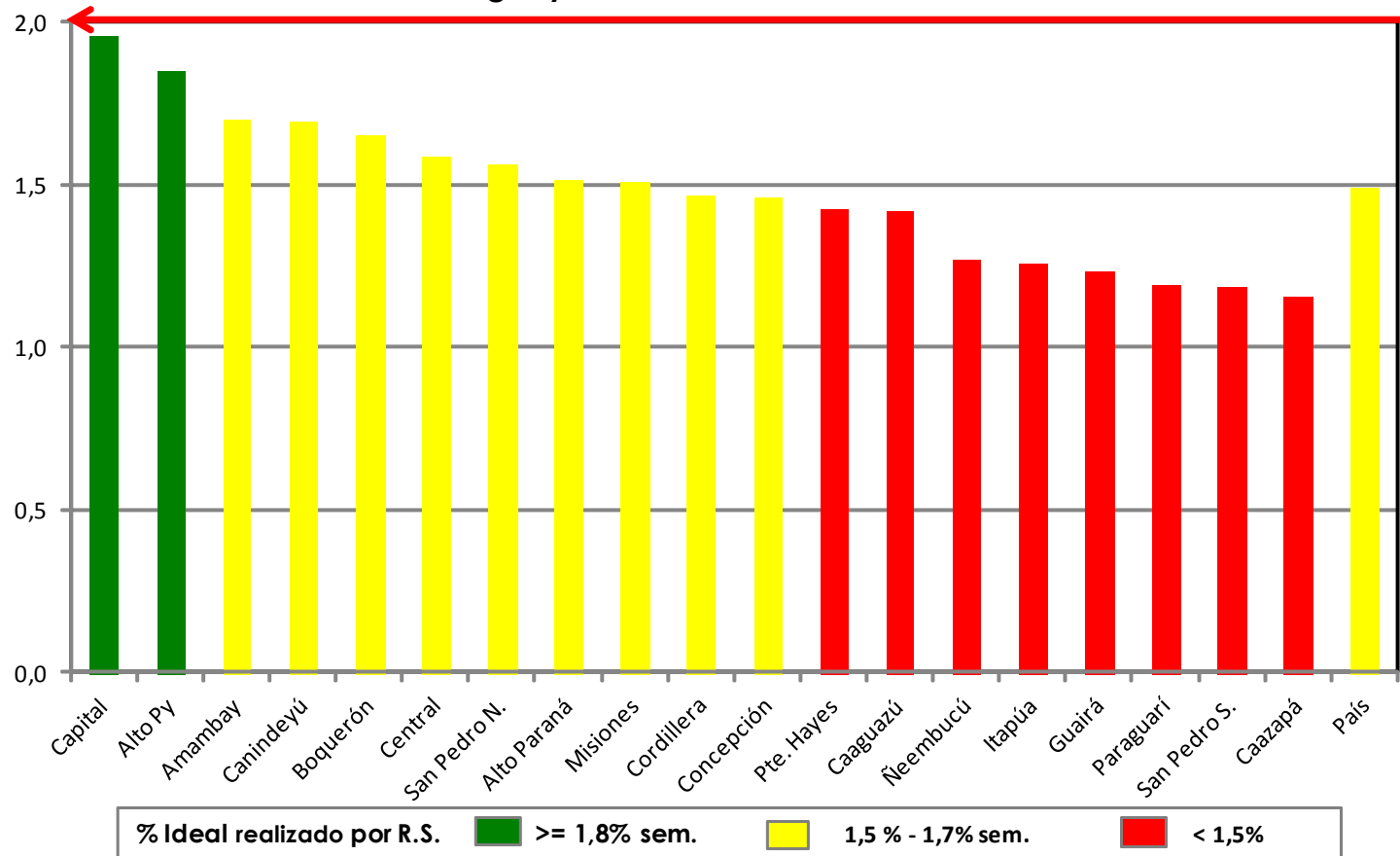
Hora: 13:45

Avda. Venezuela c/ Tte. Insaurralde Tel. (021) 298-640 Asunción - Paraguay

Gráfico 2. Monitoreo semanal de coberturas con Penta3 y SPR Paraguay, hasta la semana 16-2018



**Gráfico 3. Ranking de coberturas con Penta3.
Paraguay, hasta la semana N° 16 - 2017**



Fuente: Datos reportados al PAI-Visual - Sub-Sistema de Información de Coberturas del PAI

