

BOLETIN

Coberturas Programa Regular



Cuadro 1. Coberturas de vacunación por Región Sanitaria según biológico y dosis

Paraguay, 03 de Enero 2016 - 02 de Abril de 2016

Cobertura ideal para el periodo: 25 %

Semana N° 13

N°	Regiones Sanitarias	Menores de 1 año																			1 año											4 años								
		Pob.	1ra. Dosis								2da. Dosis				3ra. Dosis				Pob.	1ra. Dosis		Dosis Única							Pob.	Refuerzo										
			BCG	%	IPV	%	Rota	%	Penta	%	PCV10	%	Rota	%	Penta	%	PCV10	%		OPV	%	Penta	%	SPR	%	PCV10	%	AA		%	DPT R	%	VVZ	%	VHA	%	DPT	%	SPR	%
1	Concepción	5.885	1.209	20,5	1.176	20,0	1.126	19,1	1.176	20,0	1.177	20,0	1.109	18,8	1.189	20,2	1.220	20,7	1.118	19,0	1.117	19,0	5.856	1.828	31,2	1.386	23,7	1.139	19,5	1.049	17,9	923	15,8	923	15,8	5.754	1.181	20,5	1.355	23,5
2.1	San Pedro N.	4.511	1.040	23,1	1.028	22,8	1.022	22,7	1.028	22,8	1.026	22,7	942	20,9	950	21,1	948	21,0	990	21,9	989	21,9	4.484	1.509	33,7	1.283	28,6	1.054	23,5	1.006	22,4	766	17,1	767	17,1	4.454	1.221	27,4	1.217	27,3
2.2	San Pedro S.	5.122	935	18,3	960	18,7	947	18,5	960	18,7	957	18,7	921	18,0	935	18,3	935	18,3	938	18,3	938	18,3	5.091	1.150	22,6	1.055	20,7	836	16,4	949	18,6	794	15,6	795	15,6	5.056	1.283	25,4	1.306	25,8
3	Cordillera	5.890	1.237	21,0	1.246	21,2	1.245	21,1	1.245	21,1	1.245	21,1	1.220	20,7	1.222	20,7	1.223	20,8	1.234	21,0	1.230	20,9	5.823	1.524	26,2	1.360	23,4	1.376	23,6	1.221	21,0	1.102	18,9	1.099	18,9	5.666	1.392	24,6	1.515	26,7
4	Guairá	4.395	628	14,3	626	14,2	625	14,2	628	14,3	628	14,3	633	14,4	642	14,6	645	14,7	673	15,3	673	15,3	4.375	796	18,2	658	15,0	591	13,5	471	10,8	577	13,2	569	13,0	4.330	517	11,9	686	15,8
5	Caaguazú	11.798	2.440	20,7	2.166	18,4	2.161	18,3	2.165	18,4	2.164	18,3	2.102	17,8	2.112	17,9	2.110	17,9	2.105	17,8	2.104	17,8	11.718	3.066	26,2	2.492	21,3	2.455	21,0	1.882	16,1	1.796	15,3	1.796	15,3	11.656	2.074	17,8	2.219	19,0
6	Caazapá	4.359	647	14,8	646	14,8	642	14,7	646	14,8	647	14,8	642	14,7	645	14,8	642	14,7	748	17,2	748	17,2	4.337	1.501	34,6	836	19,3	677	15,6	684	15,8	700	16,1	706	16,3	4.281	763	17,8	1.497	35,0
7	Itapúa	12.543	2.266	18,1	2.290	18,3	2.288	18,2	2.291	18,3	2.292	18,3	2.150	17,1	2.152	17,2	2.154	17,2	2.328	18,6	2.332	18,6	12.492	2.444	19,6	2.443	19,6	2.168	17,4	2.209	17,7	1.935	15,5	1.932	15,5	12.462	2.377	19,1	2.393	19,2
8	Misiones	2.429	509	21,0	450	18,5	449	18,5	450	18,5	450	18,5	441	18,2	441	18,2	442	18,2	484	19,9	484	19,9	2.405	565	23,5	564	23,5	577	24,0	464	19,3	424	17,6	425	17,7	2.356	514	21,8	502	21,3
9	Paraguarí	4.598	813	17,7	704	15,3	704	15,3	704	15,3	703	15,3	721	15,7	722	15,7	723	15,7	743	16,2	742	16,1	4.615	735	15,9	765	16,6	735	15,9	797	17,3	668	14,5	667	14,5	4.670	954	20,4	1.121	24,0
10	Alto Paraná	16.722	4.118	24,6	3.872	23,2	3.824	22,9	3.862	23,1	3.908	23,4	3.736	22,3	3.871	23,1	4.059	24,3	3.625	21,7	3.630	21,7	16.654	4.257	25,6	4.006	24,1	3.566	21,4	2.847	17,1	2.878	17,3	2.880	17,3	16.667	3.098	18,6	3.129	18,8
11	Central	40.496	9.346	23,1	8.808	21,8	8.653	21,4	8.809	21,8	8.945	22,1	8.457	20,9	8.701	21,5	9.434	23,3	8.558	21,1	8.555	21,1	40.084	12.227	30,5	9.817	24,5	9.896	24,7	6.834	17,0	7.020	17,5	7.027	17,5	38.916	8.201	21,1	8.888	22,8
12	Ñeembucú	1.468	252	17,2	237	16,1	243	16,6	243	16,6	243	16,6	256	17,4	257	17,5	257	17,5	250	17,0	250	17,0	1.471	292	19,9	290	19,7	261	17,7	341	23,2	250	17,0	257	17,5	1.489	338	22,7	285	19,1
13	Amambay	3.585	906	25,3	869	24,2	826	23,0	869	24,2	809	22,6	753	21,0	812	22,6	757	21,1	792	22,1	794	22,1	3.564	1.221	34,3	850	23,8	872	24,5	603	16,9	670	18,8	668	18,7	3.517	736	20,9	883	25,1
14	Canindeyú	5.048	1.226	24,3	1.213	24,0	1.181	23,4	1.205	23,9	1.186	23,5	1.076	21,3	1.105	21,9	1.092	21,6	1.068	21,2	1.069	21,2	5.017	1.495	29,8	1.251	24,9	1.150	22,9	1.008	20,1	985	19,6	987	19,7	4.934	1.080	21,9	1.135	23,0
15	Pte. Hayes	2.823	573	20,3	495	17,5	525	18,6	461	16,3	438	15,5	509	18,0	486	17,2	465	16,5	514	18,2	426	15,1	2.778	415	14,9	490	17,6	512	18,4	519	18,7	459	16,5	463	16,7	2.685	509	19,0	301	11,2
16	Boquerón	1.436	355	24,7	350	24,4	340	23,7	355	24,7	365	25,4	322	22,4	341	23,7	383	26,7	300	20,9	289	20,1	1.410	448	31,8	417	29,6	274	19,4	350	24,8	290	20,6	264	18,7	1.353	336	24,8	341	25,2
17	Alto Py	403	67	16,6	63	15,6	65	16,1	67	16,6	69	17,1	71	17,6	69	17,1	72	17,9	92	22,8	92	22,8	390	134	34,4	123	31,5	122	31,3	83	21,3	82	21,0	84	21,5	374	88	23,5	111	29,7
18	Capital	8.027	2.284	28,5	2.175	27,1	2.182	27,2	2.200	27,4	2.167	27,0	2.002	24,9	2.088	26,0	2.102	26,2	2.060	25,7	2.076	25,9	8.223	2.996	36,4	2.421	29,4	2.348	28,6	1.847	22,5	1.801	21,9	1.862	22,6	8.930	2.125	23,8	2.077	23,3
	País	141.538	30.851	21,8	29.374	20,8	29.048	20,5	29.364	20,7	29.419	20,8	28.063	19,8	28.740	20,3	29.663	21,0	28.620	20,2	28.538	20,2	140.787	38.603	27,4	32.507	23,1	30.609	21,7	25.164	17,9	24.120	17,1	24.171	17,2	139.550	28.787	20,6	30.961	22,2

Obs: La IX R.S Paraguarí no reportó datos en esta semana.

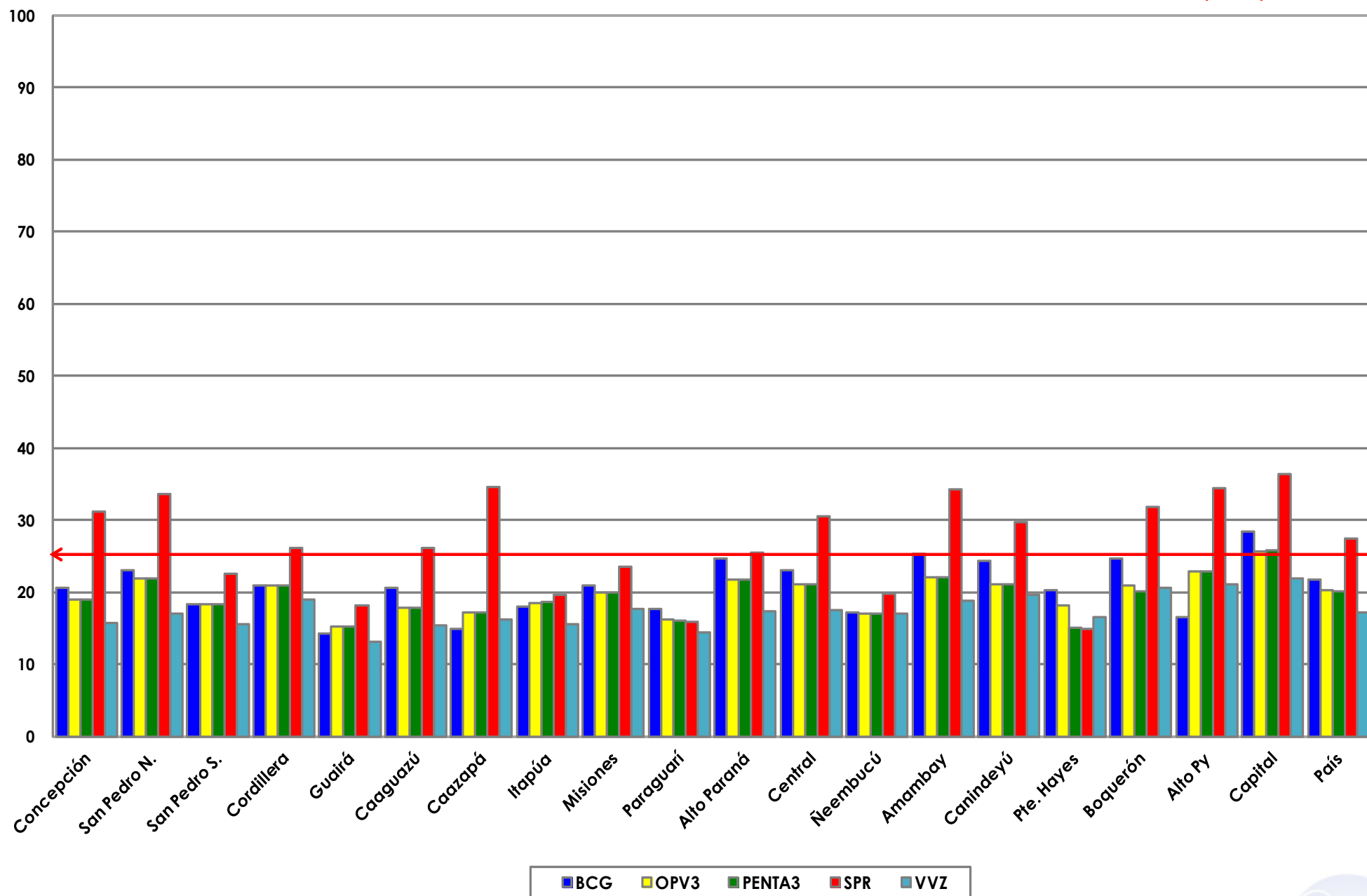
Fuente: Datos reportados al PAI-Visual - Sub-Sistema de Información de Coberturas del PAI

Fecha de Emisión: 06/04/2016

Hora: 14:00

Gráfico 1. Coberturas del programa regular por Región Sanitaria según biológico
Paraguay, 03 enero 2016 - 02 de abril de 2016

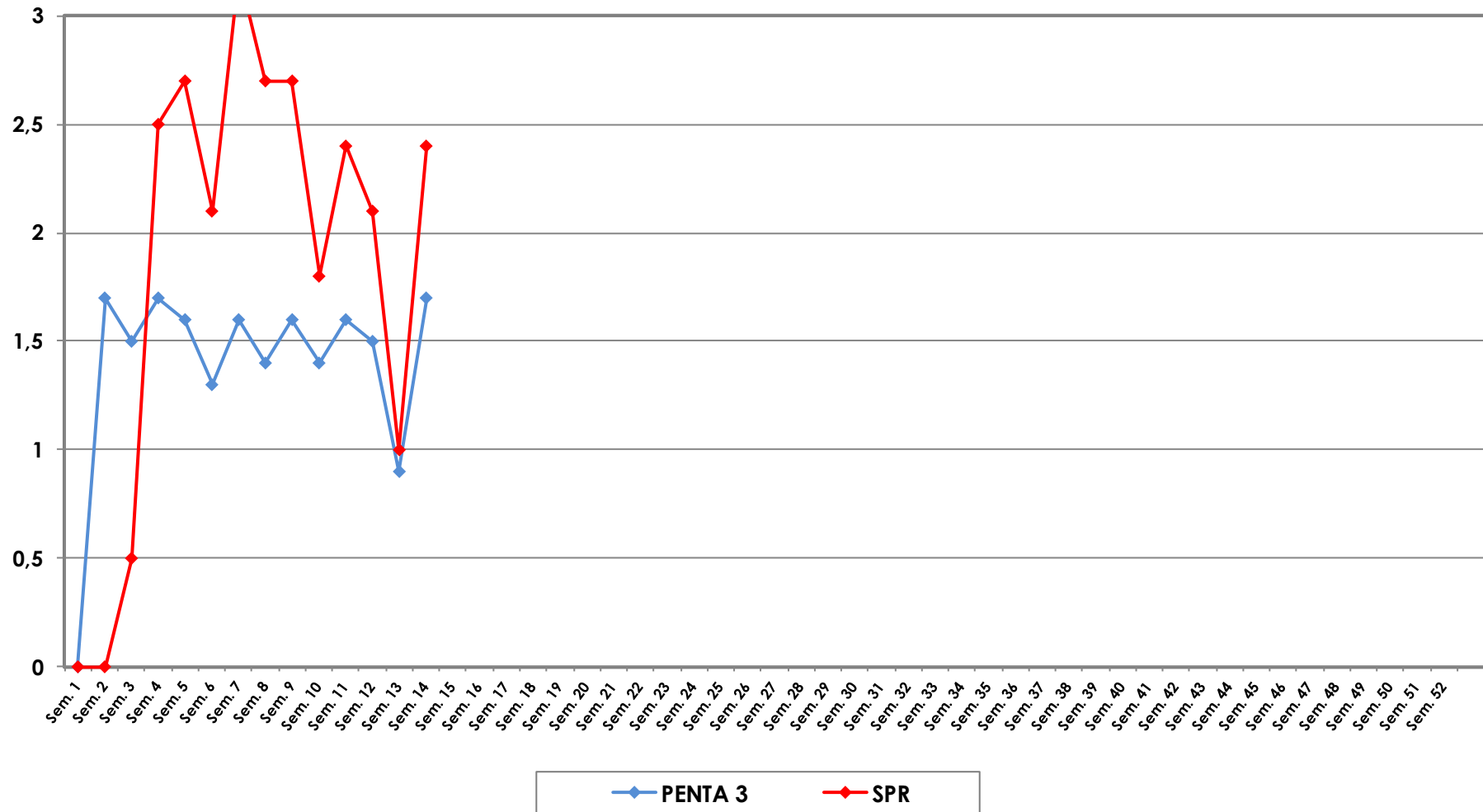
Cobertura ideal para el periodo 25 %



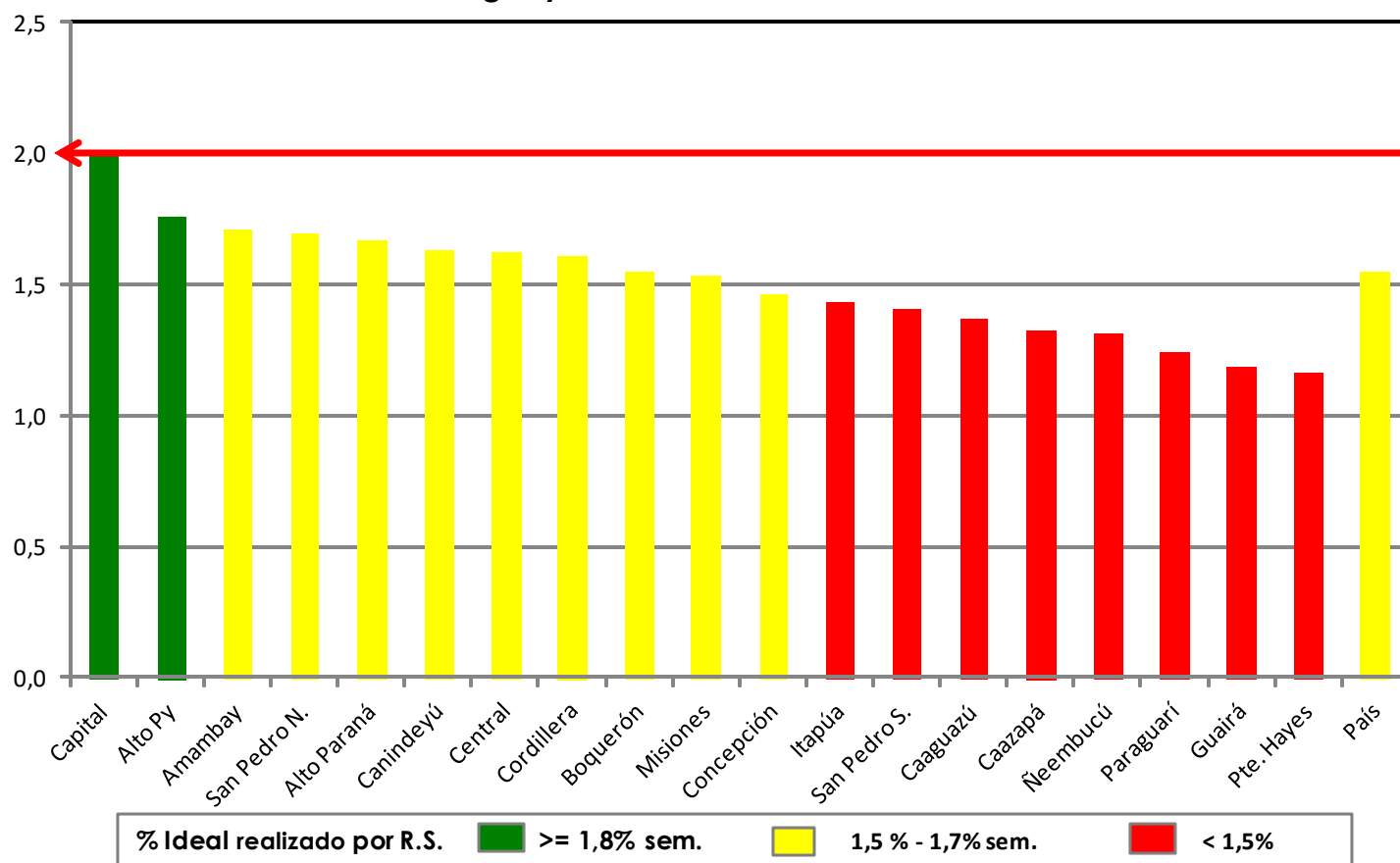
Fuente: Datos reportados al PAI-Visual - Sub-Sistema de Información de Coberturas del PAI



Gráfico 2. Monitoreo semanal de coberturas con Penta3 y SPR Paraguay, hasta la semana 13-2016



**Gráfico 3. Ranking de coberturas con Penta3.
Paraguay, hasta la semana N° 13 - 2016**



Fuente: Datos reportados al PAI-Visual - Sub-Sistema de Información de Coberturas del PAI

