



Cuadro 1. Coberturas de vacunación por Región Sanitaria según biológico y dosis

Paraguay, 31 de Diciembre 2017 - 31 de Marzo de 2018

Cobertura ideal para el periodo: 25 %

Semana N° 13

N°	Regiones Sanitarias	Pob.	Menores de 1 año																					
			1ra. Dosis								2da. Dosis								3ra. Dosis					
			Hb-Ped	%	BCG	%	IPV	%	Rota	%	Penta	%	PCV13	%	Rota	%	Penta	%	PCV13	%	b-OPV	%	Penta	%
1	Concepción	5.893	1.031	17	984	17	997	17	995	17	996	17	942	16	1.062	18	1.064	18	1.273	22	1.073	18	1.074	18
2.1	San Pedro N.	4.497	864	19	921	20	879	20	879	20	879	20	902	20	866	19	866	19	1.072	24	897	20	897	20
2.2	San Pedro S.	5.091	585	11	647	13	732	14	733	14	732	14	739	15	757	15	760	15	888	17	769	15	772	15
3	Cordillera	5.963	1.074	18	1.052	18	1.059	18	1.059	18	1.059	18	1.059	18	1.013	17	1.012	17	1.315	22	1.112	19	1.112	19
4	Guairá	4.375	668	15	713	16	607	14	606	14	607	14	613	14	590	13	591	14	723	17	657	15	654	15
5	Caaguazú	11.795	2.008	17	2.052	17	1.985	17	1.984	17	1.985	17	2.074	18	1.979	17	1.980	17	2.669	23	2.060	17	2.068	18
6	Caazapá	4.360	586	13	639	15	600	14	600	14	600	14	606	14	624	14	624	14	836	19	649	15	649	15
7	Itapúa	12.602	1.863	15	1.956	16	1.802	14	1.799	14	1.803	14	2.194	17	1.855	15	1.861	15	1.951	15	2.012	16	2.027	16
8	Misiones	2.453	424	17	402	16	386	16	385	16	386	16	389	16	403	16	403	16	557	23	495	20	495	20
9	Paraguarí	4.538	755	17	787	17	659	15	660	15	659	15	674	15	654	14	654	14	949	21	722	16	722	16
10	Alto Paraná	16.650	3.819	23	3.692	22	3.356	20	3.355	20	3.354	20	3.522	21	3.442	21	3.431	21	4.127	25	3.216	19	3.210	19
11	Central	41.108	9.050	22	8.912	22	7.764	19	7.802	19	7.761	19	7.732	19	7.792	19	7.747	19	9.360	23	8.077	20	8.105	20
12	Ñeembucú	1.446	239	17	231	16	233	16	233	16	233	16	237	16	223	15	223	15	295	20	237	16	237	16
13	Amambay	3.597	777	22	831	23	828	23	828	23	827	23	724	20	793	22	793	22	888	25	807	22	807	22
14	Canindeyú	5.071	804	16	1.010	20	921	18	916	18	923	18	909	18	965	19	971	19	1.186	23	1.101	22	1.102	22
15	Pte. Hayes	2.862	432	15	519	18	499	17	510	18	507	18	515	18	504	18	517	18	591	21	414	14	475	17
16	Boquerón	1.455	330	23	332	23	299	21	298	20	297	20	338	23	271	19	271	19	319	22	298	20	304	21
17	Alto Py	412	77	19	82	20	75	18	75	18	75	18	73	18	83	20	83	20	95	23	93	23	93	23
18	Capital	7.673	2.129	28	2.151	28	1.769	23	1.852	24	1.764	23	1.806	24	1.827	24	1.743	23	2.060	27	1.774	23	1.819	24
	País	141.841	27.515	19	27.913	20	25.450	18	25.569	18	25.447	18	26.048	18	25.703	18	25.594	18	31.154	22	26.463	19	26.622	19

Fecha de Emisión: 04/04/2018

Hora: 15:20

Cuadro 1. Coberturas de vacunación por Región Sanitaria según biológico y dosis

Paraguay, 31 de Diciembre 2017 - 31 de Marzo de 2018

Cobertura ideal para el periodo: 25 %

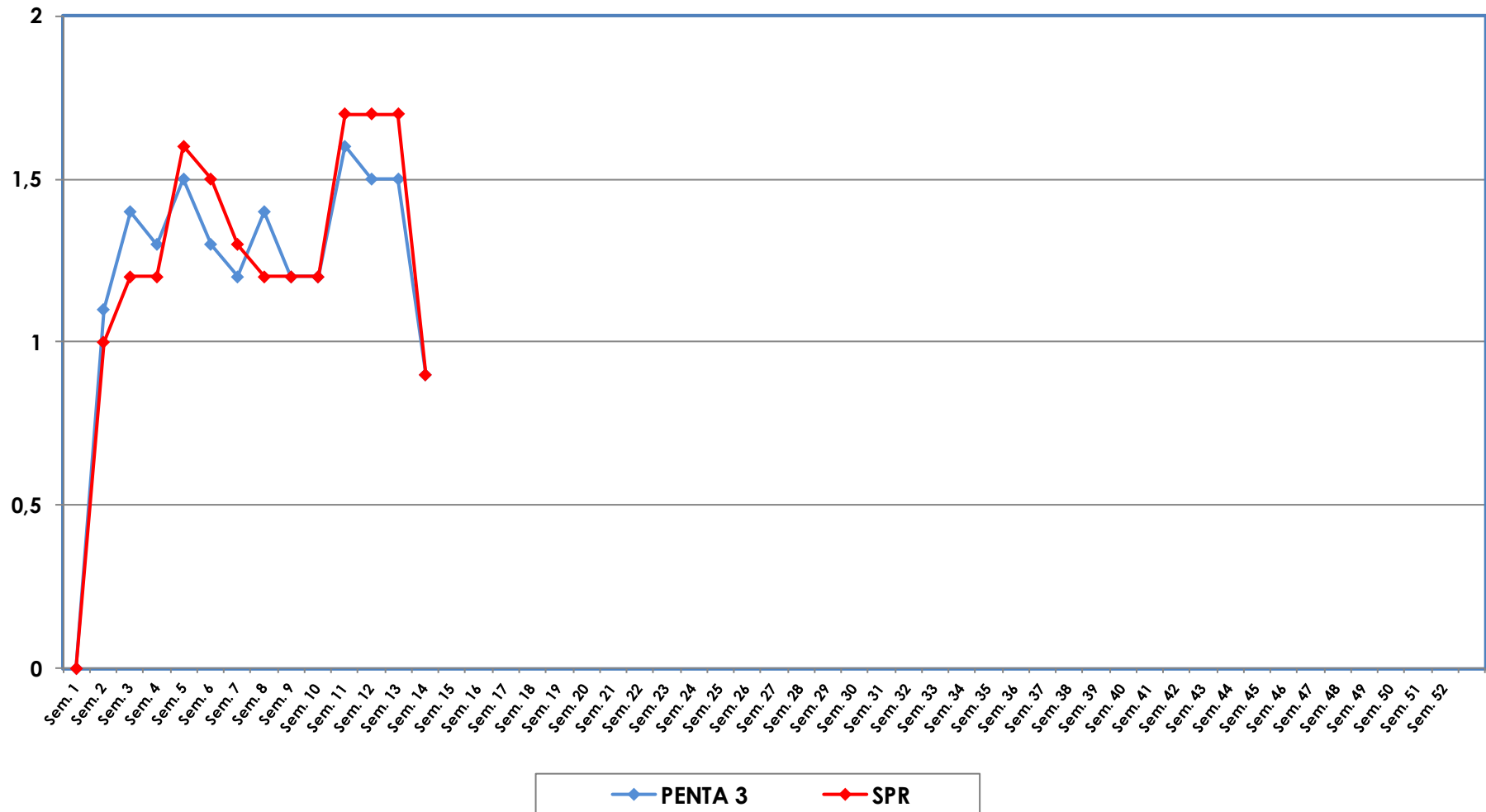
Semana N° 13

N°	Regiones Sanitarias	1 año															4 años						
		Pob.	1ra. Dosis		Refuerzo												Pob.	Refuerzo					
			SPR	%	AA	%	PCV13 R	%	b-OPV R	%	DPT R	%	VVZ	%	VHA	%		DPT	%	b-OPV	%	SPR	%
1	Concepción	5.869	1.021	17	1.057	18	916	16	921	16	921	16	840	14	838	14	5.807	934	16	934	16	934	16
2.1	San Pedro N.	4.486	944	21	836	19	943	21	716	16	716	16	694	15	694	15	4.488	762	17	762	17	762	17
2.2	San Pedro S.	5.078	815	16	670	13	830	16	685	13	685	13	664	13	662	13	5.080	775	15	775	15	775	15
3	Cordillera	5.902	1.154	20	1.145	19	1.155	20	1.037	18	1.037	18	949	16	950	16	5.751	1.101	19	1.101	19	1.098	19
4	Guairá	4.371	646	15	698	16	640	15	594	14	596	14	536	12	533	12	4.350	590	14	585	13	582	13
5	Caaguazú	11.716	2.026	17	2.002	17	1.904	16	1.796	15	1.791	15	1.578	13	1.577	13	11.669	1.798	15	1.798	15	1.802	15
6	Caazapá	4.348	618	14	603	14	628	14	580	13	582	13	551	13	546	13	4.322	628	15	628	15	628	15
7	Itapúa	12.530	2.029	16	2.030	16	2.013	16	1.649	13	1.652	13	1.638	13	1.638	13	12.443	1.912	15	1.897	15	1.913	15
8	Misiones	2.428	443	18	459	19	442	18	412	17	412	17	371	15	370	15	2.380	429	18	429	18	429	18
9	Paraguarí	4.553	786	17	798	18	786	17	748	16	748	16	632	14	632	14	4.628	880	19	880	19	880	19
10	Alto Paraná	16.617	3.327	20	3.440	21	3.268	20	2.485	15	2.496	15	2.469	15	2.475	15	16.597	2.733	16	2.738	16	2.776	17
11	Central	40.814	8.238	20	8.353	20	8.123	20	6.511	16	6.527	16	6.613	16	6.625	16	39.629	6.701	17	6.673	17	6.793	17
12	Ñeembucú	1.453	249	17	235	16	249	17	233	16	233	16	192	13	192	13	1.473	293	20	293	20	293	20
13	Amambay	3.571	824	23	849	24	699	20	627	18	626	18	681	19	679	19	3.540	605	17	606	17	621	18
14	Canindeyú	5.042	1.002	20	906	18	890	18	805	16	806	16	810	16	815	16	4.980	805	16	802	16	806	16
15	Pte. Hayes	2.816	546	19	503	18	524	19	341	12	382	14	400	14	397	14	2.738	396	14	356	13	395	14
16	Boquerón	1.432	286	20	328	23	272	19	238	17	240	17	245	17	244	17	1.386	243	18	253	18	252	18
17	Alto Py	398	108	27	104	26	126	32	87	22	87	22	78	20	78	20	380	101	27	101	27	101	27
18	Capital	7.797	2.042	26	2.164	28	1.934	25	1.404	18	1.432	18	1.565	20	1.596	20	8.430	1.558	18	1.534	18	1.628	19
País		141.221	27.104	19	27.180	19	26.342	19	21.869	15	21.969	16	21.506	15	21.541	15	140.071	23.244	17	23.145	17	23.468	17

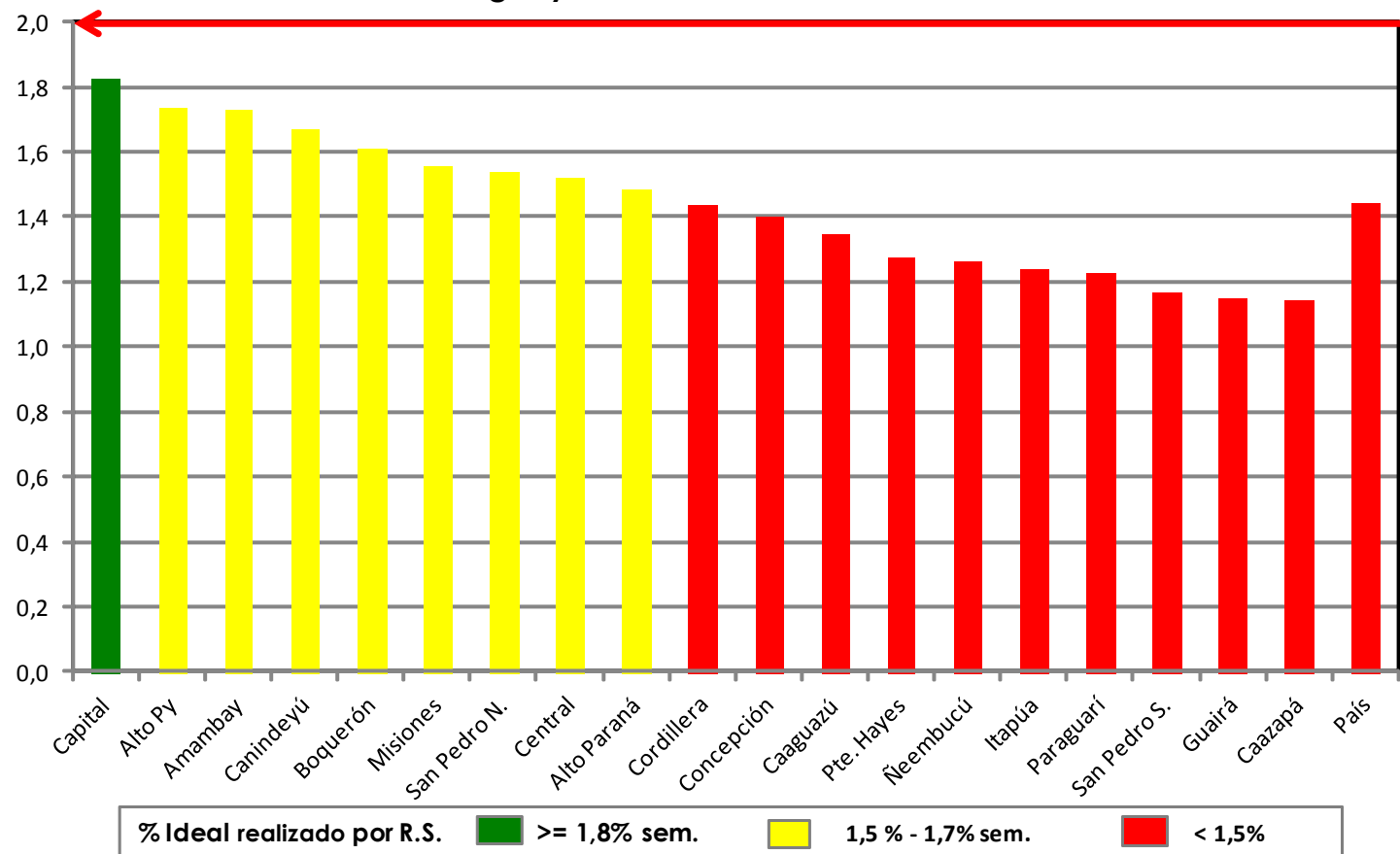
Fecha de Emisión: 04/04/2018

Hora: 15:20

Gráfico 2. Monitoreo semanal de coberturas con Penta3 y SPR Paraguay, hasta la semana 13-2018



**Gráfico 3. Ranking de coberturas con Penta3.
Paraguay, hasta la semana N° 13 - 2017**



Fuente: Datos reportados al PAI-Visual - Sub-Sistema de Información de Coberturas del PAI

