



Cuadro 1. Coberturas de vacunación por Región Sanitaria según biológico y dosis

Paraguay, 01 de Enero 2017 - 25 de Marzo de 2017

Cobertura ideal para el período: 23 %

Semana N° 12

N°	Regiones Sanitarias	Menores de 1 año																		1 año										4 años										
		Pob.	1ra. Dosis								2da. Dosis								Pob.	1ra. Dosis		Dosis Única						Pob.	Refuerzo											
			BCG	%	IPV	%	Rota	%	Penta	%	PCV10	%	Rota	%	Penta	%	PCV10	%		b-OPV	%	Penta	%	SPR	%	PCV10	%		AA	%	DPT R	%	VVZ	%	VHA	%	DPT	%	SPR	%
1	Concepción	5.894	1.116	19	980	17	976	17	980	17	980	17	949	16	944	16	954	16	968	16	971	16	5.860	1.192	20	1.190	20	1.401	24	920	16	927	16	927	16	5.795	888	15	895	15
2.1	San Pedro N.	4.501	980	22	786	17	785	17	786	17	787	17	859	19	860	19	861	19	898	20	899	20	4.496	1.069	24	1.077	24	1.111	25	832	19	763	17	761	17	4.468	860	19	866	19
2.2	San Pedro S.	5.103	747	15	754	15	748	15	754	15	752	15	795	16	793	16	796	16	843	17	842	17	5.095	986	19	986	19	1.176	23	812	16	800	16	800	16	5.067	787	16	793	16
3	Cordillera	5.922	1.052	18	977	16	977	16	974	16	978	17	975	16	978	17	976	16	1.069	18	1.068	18	5.868	1.109	19	1.107	19	1.102	19	1.059	18	1.011	17	1.011	17	5.705	1.022	18	1.024	18
4	Guairá	4.391	683	16	579	13	581	13	579	13	579	13	597	14	598	14	592	13	660	15	655	15	4.374	689	16	691	16	728	17	736	17	648	15	648	15	4.344	748	17	745	17
5	Caaguazú	11.770	2.050	17	1.849	16	1.852	16	1.851	16	1.849	16	1.869	16	1.876	16	1.868	16	2.034	17	2.038	17	11.744	2.373	20	2.357	20	2.437	21	1.961	17	1.781	15	1.781	15	11.670	1.894	16	1.908	16
6	Caazapá	4.366	572	13	522	12	521	12	522	12	522	12	530	12	530	12	530	12	612	14	614	14	4.341	669	15	669	15	575	13	657	15	552	13	550	13	4.306	590	14	591	14
7	Itapúa	12.575	2.048	16	1.756	14	1.756	14	1.756	14	1.754	14	1.760	14	1.761	14	1.759	14	1.856	15	1.856	15	12.492	2.175	17	2.179	17	2.449	20	1.914	15	1.773	14	1.769	14	12.458	1.798	14	1.807	15
8	Misiones	2.438	476	20	362	15	363	15	363	15	363	15	376	15	376	15	378	16	439	18	438	18	2.418	468	19	468	19	469	19	435	18	328	14	328	14	2.369	384	16	384	16
9	Paraguarí	4.573	746	16	637	14	637	14	637	14	637	14	676	15	676	15	676	15	737	16	736	16	4.577	814	18	816	18	813	18	753	16	689	15	689	15	4.646	857	18	859	18
10	Alto Paraná	16.693	3.464	21	2.961	18	2.963	18	2.965	18	2.961	18	3.025	18	3.012	18	3.010	18	3.208	19	3.207	19	16.641	3.444	21	3.447	21	3.679	22	2.655	16	2.912	17	2.912	17	16.639	2.732	16	2.758	17
11	Central	40.914	8.967	22	7.166	18	7.193	18	7.184	18	7.211	18	7.738	19	7.425	18	7.502	18	7.856	19	7.893	19	40.394	8.598	21	8.602	21	8.764	22	6.599	16	7.145	18	7.136	18	39.218	6.687	17	6.802	17
12	Ñeembucú	1.459	236	16	217	15	217	15	217	15	217	15	212	15	213	15	212	15	223	15	223	15	1.462	269	18	269	18	268	18	212	15	213	15	213	15	1.481	246	17	246	17
13	Amambay	3.586	852	24	784	22	759	21	784	22	784	22	720	20	765	21	766	21	729	20	729	20	3.570	851	24	843	24	886	25	578	16	681	19	678	19	3.536	618	17	639	18
14	Canindeyú	5.063	934	18	899	18	905	18	906	18	908	18	951	19	934	18	938	19	902	18	906	18	5.026	1.144	23	1.146	23	1.420	28	976	19	931	19	941	19	4.961	1018	21	1017	20
15	Pte. Hayes	2.839	500	18	452	16	446	16	450	16	467	16	363	13	392	14	409	14	424	15	424	15	2.799	523	19	540	19	519	19	334	12	404	14	421	15	2.710	365	13	371	14
16	Boquerón	1.444	298	21	290	20	304	21	252	17	295	20	259	18	212	15	267	18	243	17	185	13	1.423	289	20	271	19	223	16	209	15	274	19	260	18	1.372	222	16	232	17
17	Alto Py	408	70	17	72	18	72	18	72	18	68	17	67	16	67	16	66	16	78	19	78	19	393	66	17	63	16	67	17	72	18	66	17	66	17	376	91	24	91	24
18	Capital	7.819	2.053	26	1.743	22	1.780	23	1.752	22	1.800	23	1.858	24	1.758	22	1.823	23	1.752	22	1.762	23	8.003	1.980	25	2.037	25	1.979	25	1.463	18	1.614	20	1.584	20	8.701	1.503	17	1.541	18
	País	141.758	27.844	20	23.786	17	23.835	17	23.784	17	23.912	17	24.579	17	24.170	17	24.383	17	25.531	18	25.524	18	140.976	28.708	20	28.758	20	30.066	21	23.177	16	23.512	17	23.475	17	139.822	23.310	17	23.569	17

Obs: Las regiones de Pte. Hayes y Boquerón no han reportado datos en esta semana.

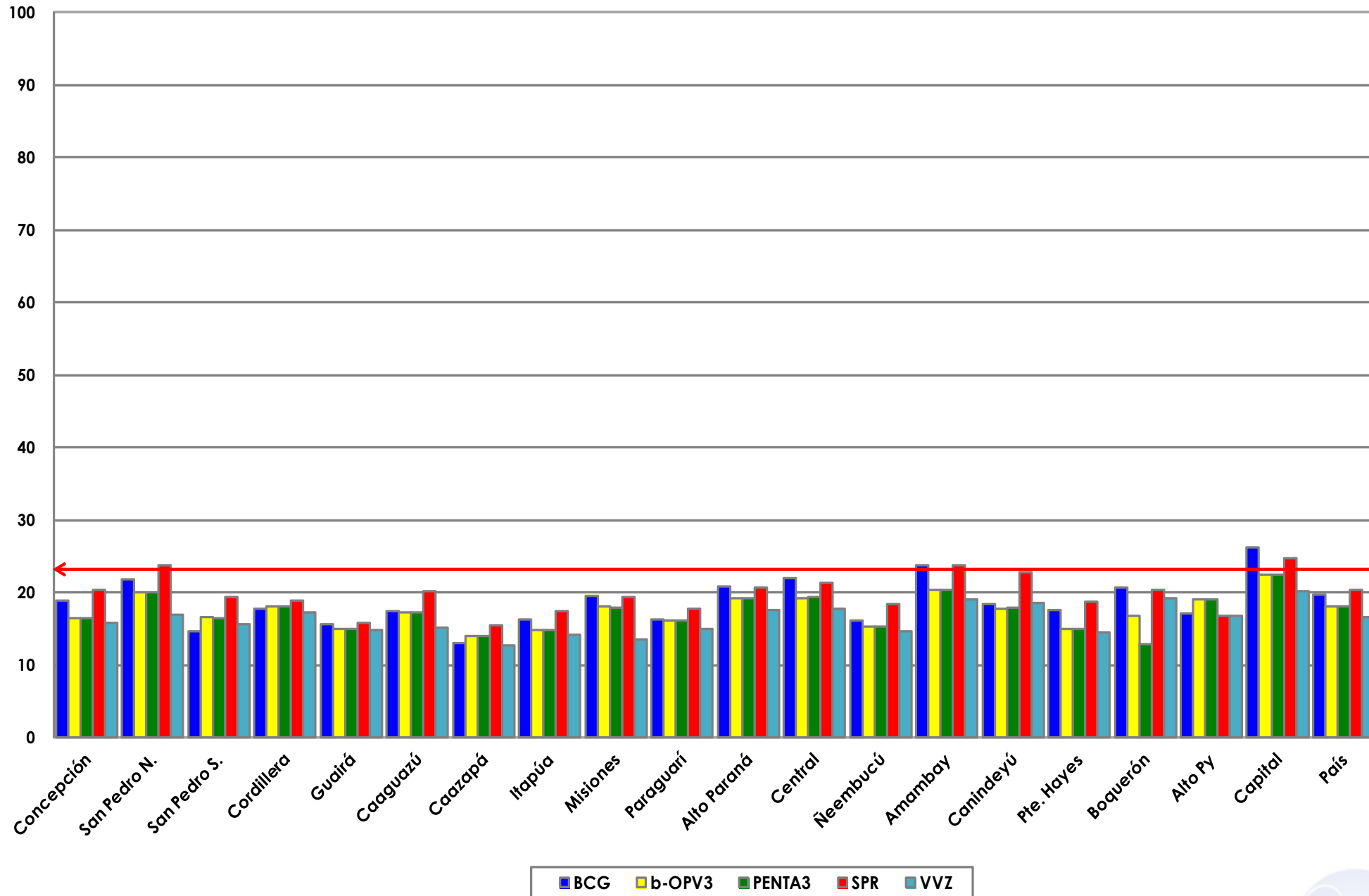
Fuente: Datos reportados al PAI-Visual - Sub-Sistema de Información de Coberturas del PAI

Fecha de Emisión: 29/03/2017

Hora: 14:40

Gráfico 1. Coberturas del programa regular por Región Sanitaria según biológico
Paraguay, 01 enero 2017 - 25 de marzo de 2017

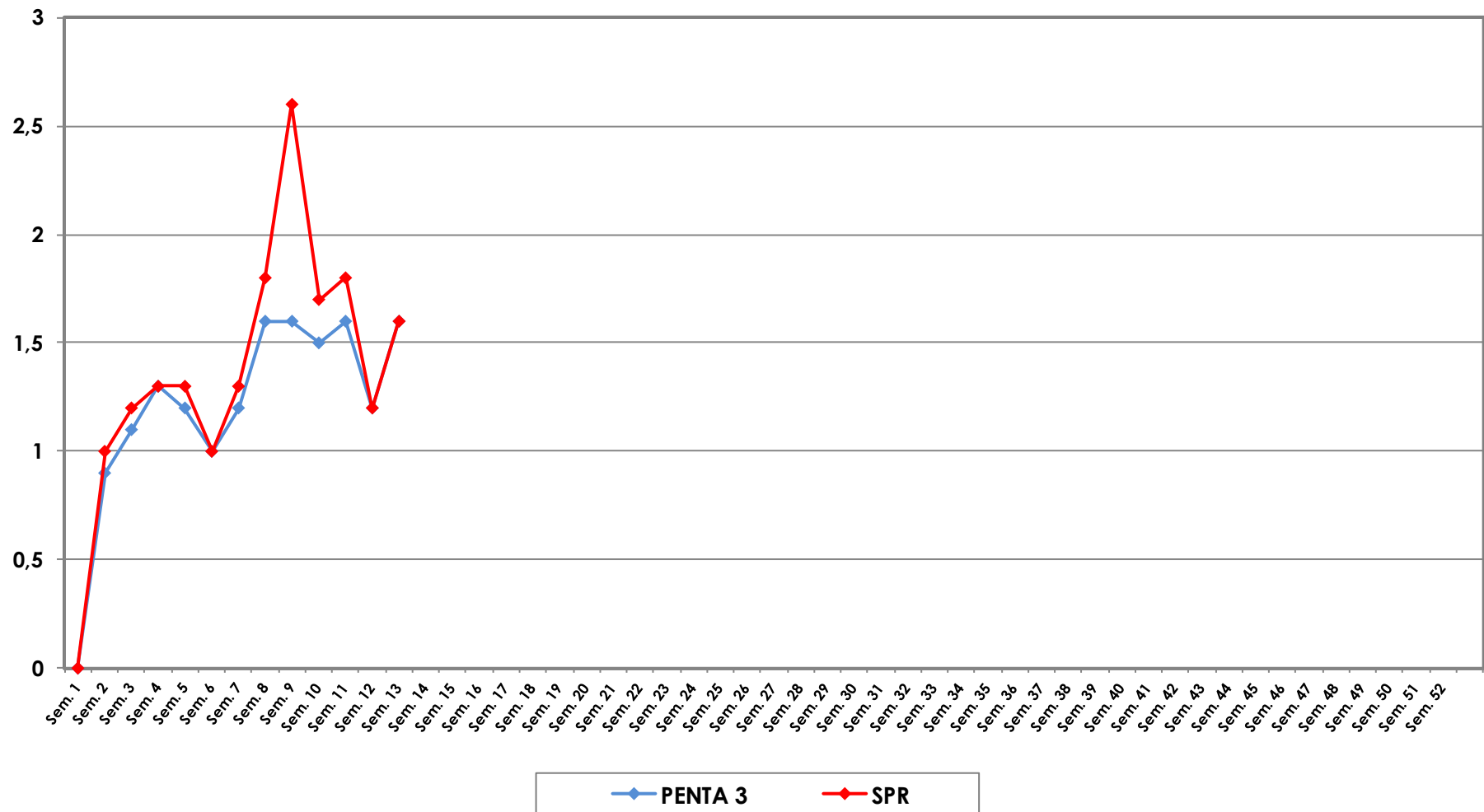
Cobertura ideal para el periodo 23 %



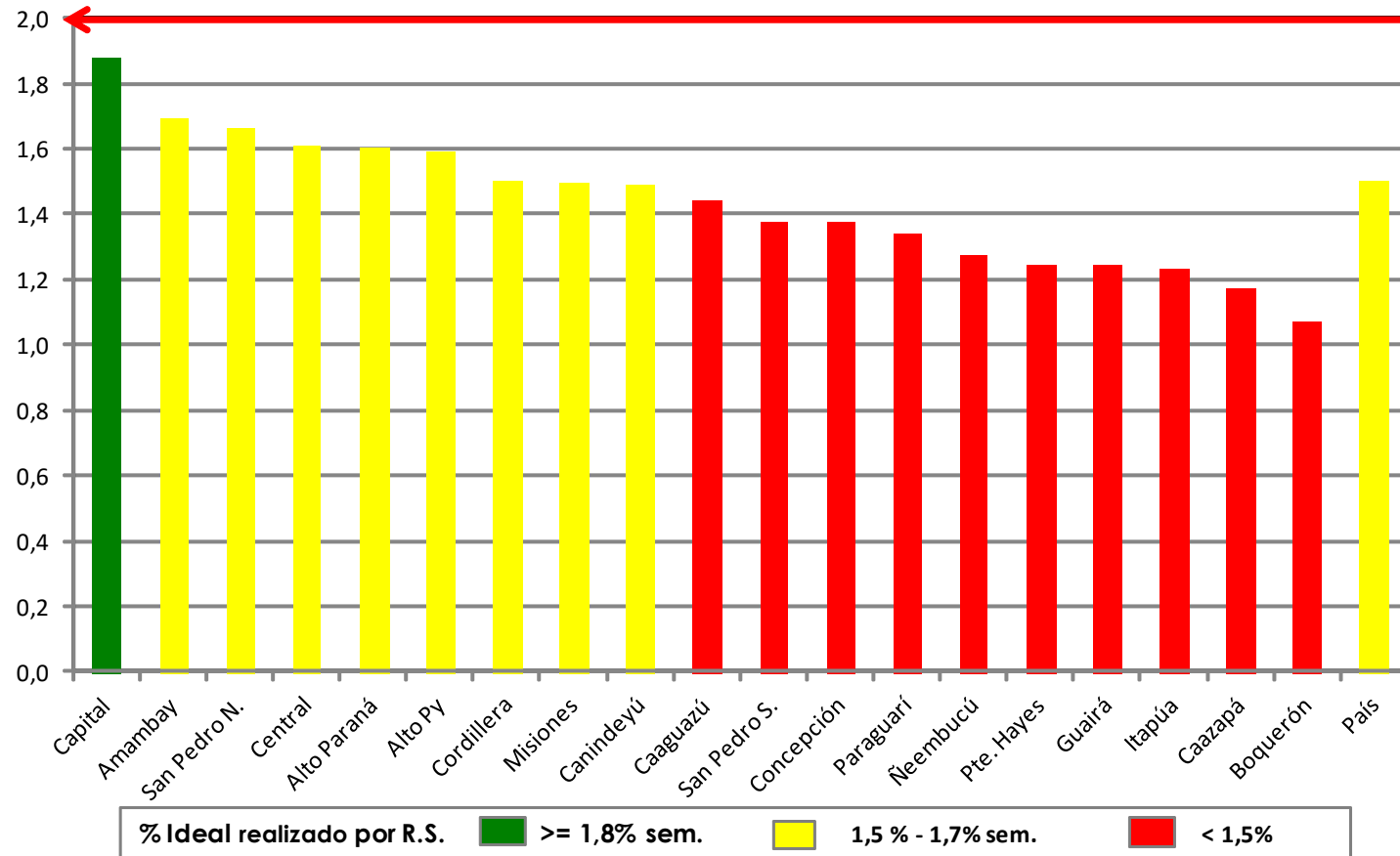
Fuente: Datos reportados al PAI-Visual - Sub-Sistema de Información de Coberturas del PAI



**Gráfico 2. Monitoreo semanal de coberturas con Penta3 y SPR
Paraguay, hasta la semana 12-2017**



**Gráfico 3. Ranking de coberturas con Penta3.
Paraguay, hasta la semana N° 12 - 2017**



Fuente: Datos reportados al PAI-Visual - Sub-Sistema de Información de Coberturas del PAI

